

**Құрылыстар жобасы, жоба
жасауға қолданылатын нұсқаулар
мен құжаттар.**

Орындаған: Куан Н.
Тексерген: Мадимарова Г.

Жоспар:

- Құрылыстар жобасы
- Жоба жасау
- Жоба жасаудағы нұсқаулар мен құжаттар



МЕМЛЕКЕТТІК ЛИЦЕНЗИЯ

Сәулет, қала құрылысы және құрылыс қызметі саласындағы
(«Лицензиялау туралы» Қазақстан Республикасының Заңына сәйкес)

жұмыс (қызмет) түрлерімен айналысуға
(қызмет жұмыстармен (қызметтер қорсетумен))

«ROST GARANT Ltd» жауапкершілігі шектеулі серіктестігіне

(заңды тұлғаның толық атауы, орналасқан жері, деректемелері/жеке тұлғаның

Алматы қаласы, Қыз Жібек көшесі, 116 үй

СТН 600900621571 берілді
(тегі, аты, әкесінің аты толығымен)

Лицензияның қолданылуының айрықша жағдайлары –
Бас лицензия

(«Лицензиялау туралы» Қазақстан Республикасының Заңының 4-бабына сәйкес)

Лицензияны берген орган – Алматы қаласы мемлекеттік

сәулет – құрылыс бақылау басқармасы
(лицензиялау органының толық атауы)

Алматы қаласы
мемлекеттік сәулет-құрылыс
бақылау басқармасының
бастығы



А. Түтубаев

Лицензияның берілген күні 14 желтоқсан 2009 жыл
Лицензияның нөмірі МҚЛ № 03996
Алматы қаласы

Қосымшасыз жарамсыз

№ 0120724



ПРИЛОЖЕНИЕ К ГОСУДАРСТВЕННОЙ ЛИЦЕНЗИИ

Номер лицензии ГСП № 03996

Серия лицензии

Дата выдачи лицензии 14.12.2009

Подпись(ы) лицензируемого вида деятельности
наименование подпадающей лицензируемой вида деятельности в соответствии с Законом Республики Казахстан «О лицензировании»

- III категория

- Устройство инженерных сетей и систем, включающее капитальный ремонт и реконструкцию, в том числе:
 - Сетей электроосвещения и устройства наружного электроосвещения, внутренних систем электроосвещения и электроотопления
 - Сетей холодного и горячего водоснабжения, теплоснабжения, централизованной канализации бытовых производственных и лифтовых стоков, устройства внутренних систем водопровода, отопления и канализации
- Возведение неустойки (или) ограждающих конструкций зданий и сооружений (в том числе мостов, транспортных эстакад, тоннелей и путепроводов, иных искусственных строений), включающее капитальный ремонт и реконструкцию объектов, в том числе:
 - Кровельные работы
 - Устройство монолитных, а также монтаж сборных бетонных и железобетонных конструкций, кладка ступеней элементов стен и перегородок и заполнение проемов
 - Монтаж металлических конструкций
- Специальные работы в грунтах, в том числе:
 - Устройство оснований

Производствен
ая база

(местонахождение)

Лицензиат

Товарищество с ограниченной ответственностью "ROST GARANT Ltd"

Республика Казахстан, г. Алматы, Медеуский район, ул. Кыз Жібек, дом № 116, БИП: 090440012774
(полное наименование, местонахождение, реквизиты и БИП юридического лица / полностью фактически, инт. отчества, реквизиты ИИН физического лица)

Лицензиар

Агентство Республики Казахстан по делам строительства и жилищно-коммунального хозяйства
(полное наименование лицензиара)

Руководитель
(уполномоченное лицо)

НОКИН СЕРИК КЕНЕСОВИЧ
Фамилия и инициалы уполномоченного лица лицензиара

Номер приложения к
лицензии

Срок действия лицензии

Место выдачи

г. Астана



Внимание! Проверка подлинности копии лицензионного документа осуществляется по QR кодам. QR коды размещены на Лицензии Республики Казахстан. Проверка 1-й страницы 1-й страницы копии документа осуществляется по QR кодам. QR коды размещены на Лицензии Республики Казахстан. Проверка 1-й страницы 1-й страницы копии документа осуществляется по QR кодам. QR коды размещены на Лицензии Республики Казахстан.



«ROST GARANT Ltd» ЖШС

МЕМЛЕКЕТТІК ЛИЦЕНЗИЯҒА ҚОСЫМША

Филиалдар, өкілдіктер: жоқ

Өндірістік база: «Летас» ЖШС – дан жалға алынған, Алматы обл., Қапшағай қаласы, Железнодорожная көшесі, № 1

Лицензияға қосымшаны берген орган: Алматы қаласы мемлекеттік сәулет - құрылыс бақылау басқармасы

Лицензияның қолданылу жағдайлары:

1. 2 бөлімде аталған жұмыс түрлерін жүзеге асырудың біліктілік талаптарына сай екені 2011 жылғы 14 желтоқсаннан кешіктірілмей расталуға жатады.

Лицензиялау және тексеру
бөлімінің бастығы



С. Пак

Лицензияға қосымшаның берілген күні 24 желтоқсан 2010 ж.
Қосымшаның нөмірлері № 0234133, 0234134
Алматы қаласы

№ 0234134



Құрылыстар жобасы:

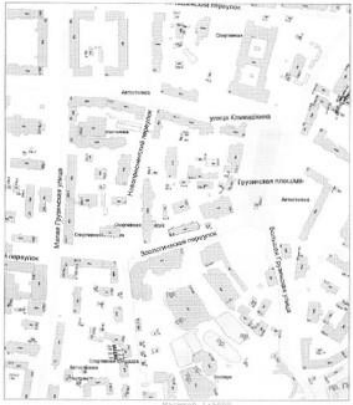
- Ғимараттар мен имараттар құрылысы жоба бойынша жүзеге асырылады. Болашақ құрылыс ұжымдарының ұстанымдарын көрсететін негізгі жобалық құжаты жергілікті құрылыс ауданның **басжоспары** болып табылады. Онда :
- ғимараттар
- имараттар
- инженерлік торлар, нысандарды жағдайластыру мен көгалдандырудың орналастыру тәртібі көрсетілу керек.
-

Басжоспар

- Ғимарат пен имараттардың орналасу тәртібін белгілейтін, сонымен бірге құрылыс аяқталғаннан кейін жергілікті жер бедерін сипаттайтын ауданның топографиялық жоспары – атқарушы басжоспар деп аталады.

Всего листов 12	
ТЕХНИЧЕСКИЙ ПЛАН ПОМЕЩЕНИЯ	Заполняется специалистом органа кадастрового учета
Титульный лист	регистрационный № _____ (подпись) _____ (инициалы, фамилия) _____ « ____ » _____ г.
1. Технический план помещения подготовлен в результате выполнения кадастровых работ в связи с предоставлением в орган кадастрового учета заявления: <input checked="" type="checkbox"/> в постановке на государственный кадастровый учет помещения <input type="checkbox"/> в государственном кадастровом учете изменений помещения с кадастровым № _____ <input type="checkbox"/> в государственном кадастровом учете изменений помещения с кадастровым № _____ в связи с обременением частями(частей) помещения	
2. Сведения о заявителе кадастровых работ: Фамилия, имя, отчество (при наличии) физического лица, полное наименование юридического лица, орган государственной власти, орган местного самоуправления, иностранного юридического лица с указанием страны его регистрации (индивидуальность): _____ Подпись: _____ Дата « ____ » _____ г.	
Место для отписки по почте кадастровому инспектору	
3. Сведения о кадастровом инспекторе: Фамилия, имя, отчество: _____ № квалификационного аттестата кадастрового инспектора: _____ Контактный телефон: _____ Почтовый адрес и адрес электронной почты, по которым осуществляется связь с кадастровым инспектором: _____ Сопровождающее наименование юридического лица, если кадастровый инспектор является работником юридического лица: - _____	
Подпись _____	Дата «30» ноября 2012 г.
Место для отписки по почте кадастровому инспектору	

АДРЕСНЫЙ ПЛАН




Масштаб 1:1000

Адрес зарегистрирован в Едином государственном реестре недвижимости в соответствии с № 11/01/2012 от 11 октября 2012 г. № 11/01/2012

ПОЭТАЖНЫЙ ПЛАН ЖИЛОГО ПОМЕЩЕНИЯ (КВАРТИРЫ)

по адресу: _____, 4-Б



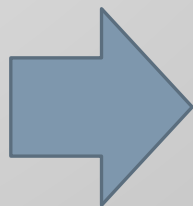
Масштаб 1:200

Помещенный план составлен по состоянию на дату подписания обследования 11 октября 1988 г.

Құрылыс территориясының тігінен жоспарлау мен жағдайластыру жұмыстарын жүргізу кезіндегі жобаланатын нысандарды жергілікті алаңға көшіруіне байланысты бөлу жұмыстарды жүргізу үшін



бөлу сызбалар қолданылады.



Олар басжоспар негізінде құрылыс алаңындағы геодезиялық негіздің пунктерінен құрастырылады және құрамында жергіліктегі әртүрлі нүкте, түзу, жазықтықтарды көшіруге қажетті көлденең бұрыштар мен ара қашықтықтар көрсетіледі.

Ғимараттар мен имараттарды бөлшектік бөлу.

- Ғимараттар мен имараттарды бөлшектік бөлуге арналған, сонымен бірге құрылыс алаңында геодезиялық жұмыстарды орындауға байланысты сұрақтарды шешу үшін жұмыстық сызбалар қолданылады. Олар ғимараттар мен имараттардың

ірі масштабты

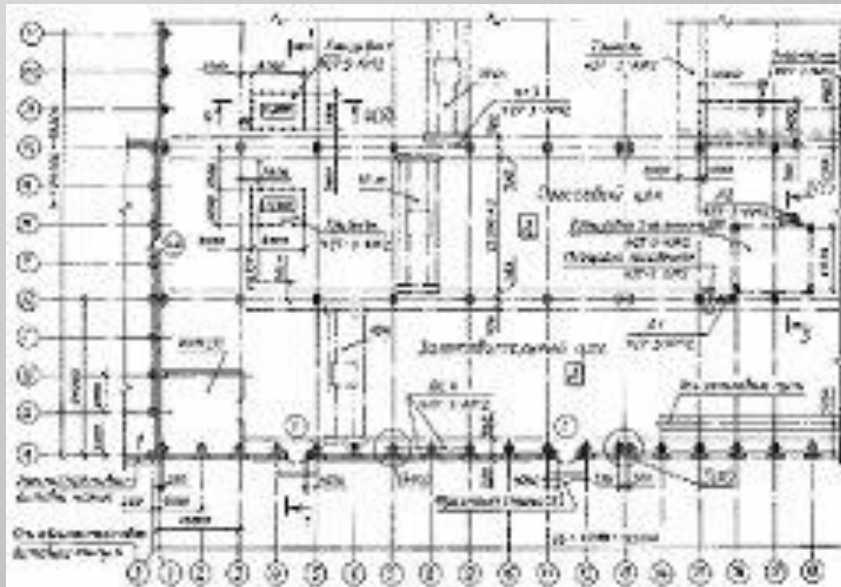
тігінен қималар

Геодезиялық жұмыстар кезінде қолданылатын негізгі жұмыстық сызбаларға:

- жобаның беттік парағы;
- бас немесе негізгі осьтер бөліктерінің жоспары;
- ғимараттар, имараттардың іргетастарының жоспары;
- құрылғыларға арналған алаңдар;
- тігінен қималар;
- монтаждау жұмыстары
- технологиялық құрылғыларға арналған сызбалары жатады.

Жобаның беттік парағы:

- Жобаның бас парағында: сәулеттік-жоспарлық шешімнің негізгі көрсеткіштері, шартты белгілердің абсолюттік белгілерге байланысы, яғни нысанның геодезиялық жоспарлық-биіктік байланысы, шартты нөлдік белгісі (1-ші қабаттың еден деңгейі), жоспарлық-биіктік мәліметтер көрсетіледі.



Ғимараттар немесе имараттардың бас немесе негізгі осьтерінің бөлу

- Ғимараттар немесе имараттардың бас немесе негізгі осьтерінің бөлу жоспарында салынып жатқан нысандардың габариттерін сипаттайтын бас осьтер, ұзына бойлық және көлденең негізгі осьтері көрсетіледі, осьтердің қиылысу координаттары, сонымен бірге жолдың бұрылу бұрыштары, электроберіліс желінің тіреулері, жерасты инженерлік желілер құдықтарының координаттары беріледі

Проект производства работ (ППР)

```
graph TD; A[Проект производства работ (ППР)] --> B[Строительный генеральный план]; A --> C[Календарный план]; A --> D[Технологическая карта]; A --> E[Пояснительная записка];
```

Строительный
генеральный
план

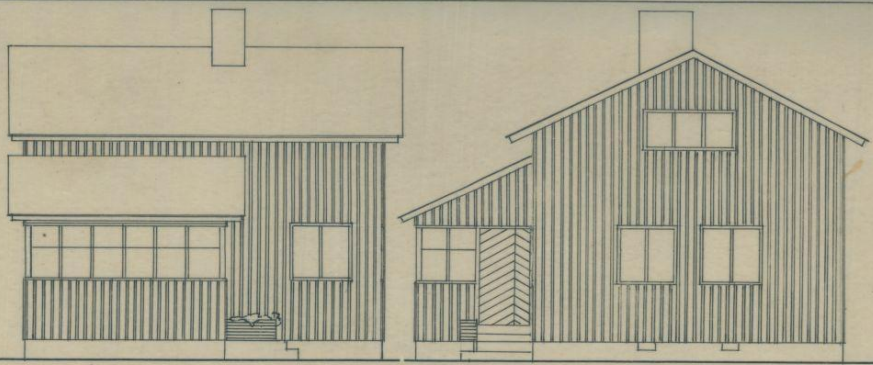
Календарный
план

Технологическая
карта

Пояснительная
записка

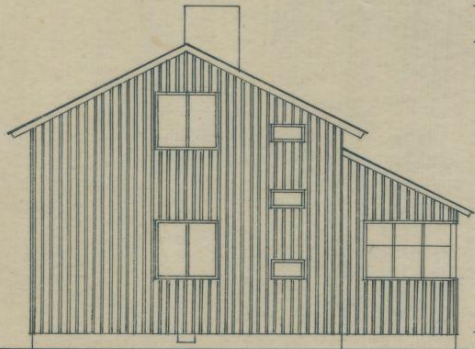
Іргетастардың жоспарында құрылғыларды көрсету үшін

- Іргетастардың жоспарында құрылғыларды көрсету үшін: құрылғылар астындағы іргетастар осьтерінің орналасуын, салу тереңдігі мен өлшемдерін 16 ғимараттың негізгі осьтеріне байланысы, салынатын детальдар мен анкерлік болттардың бөлу шамалары көрсетіледі.
- Ғимараттар, имараттардың іргетастар жоспарында барлық бөлу осьтері, онымен байланысқан іргетастің бөліктері, габариттері мен жоғарғы бетінің белгілері, топыраққа салу тереңдігі, осьтер ара қашықтығы берілген.

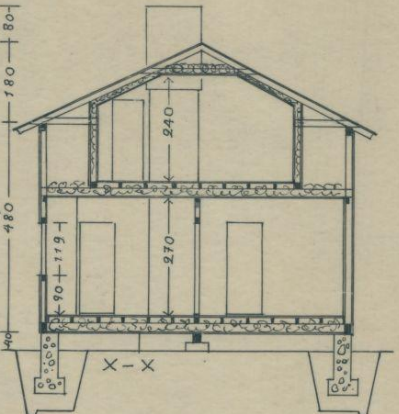


c-d

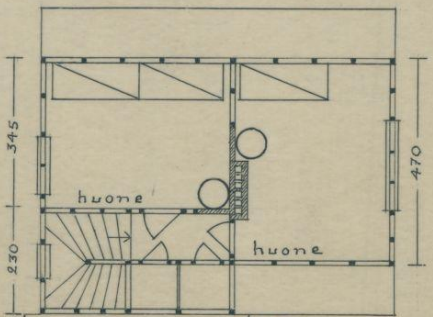
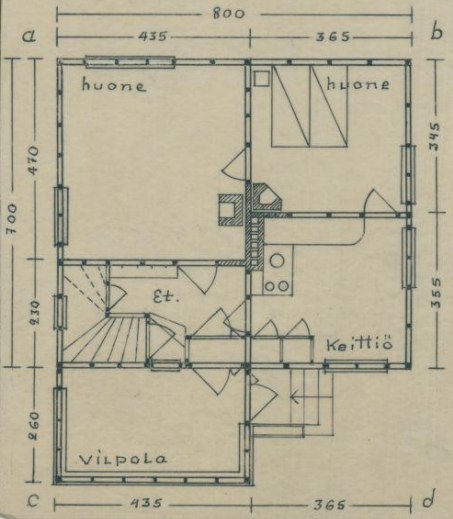
d-b



a-c



X-X



Mittakaava
1/100

No. 1543
Asutushallituksen
rakennustoimisto
22/2-37 O.L.

M.S. 807423

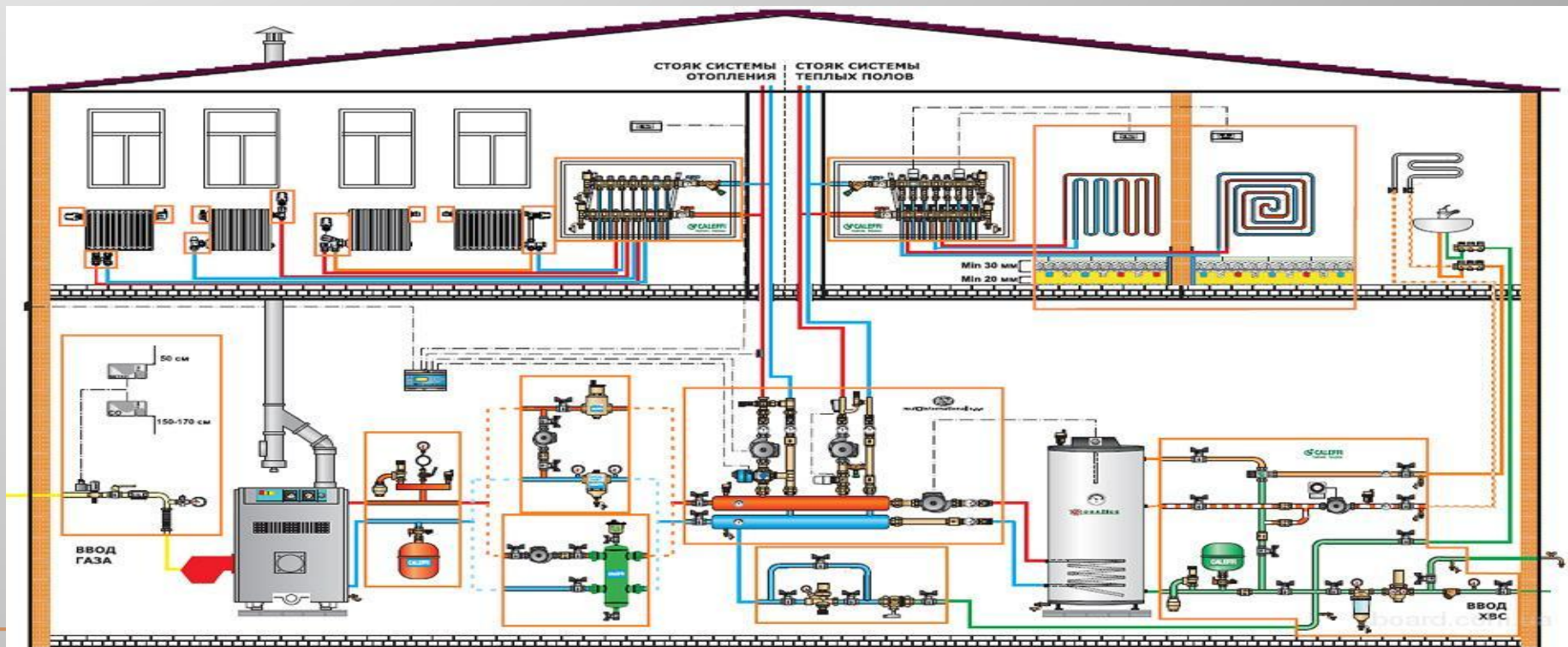
- Ғимараттар, имараттардың іргетастар жоспарында барлық бөлу осьтері, онымен байланысқан іргетастің бөліктері, габариттері мен жоғарғы бетінің белгілері, топыраққа салу тереңдігі, осьтер ара қашықтығы берілген.

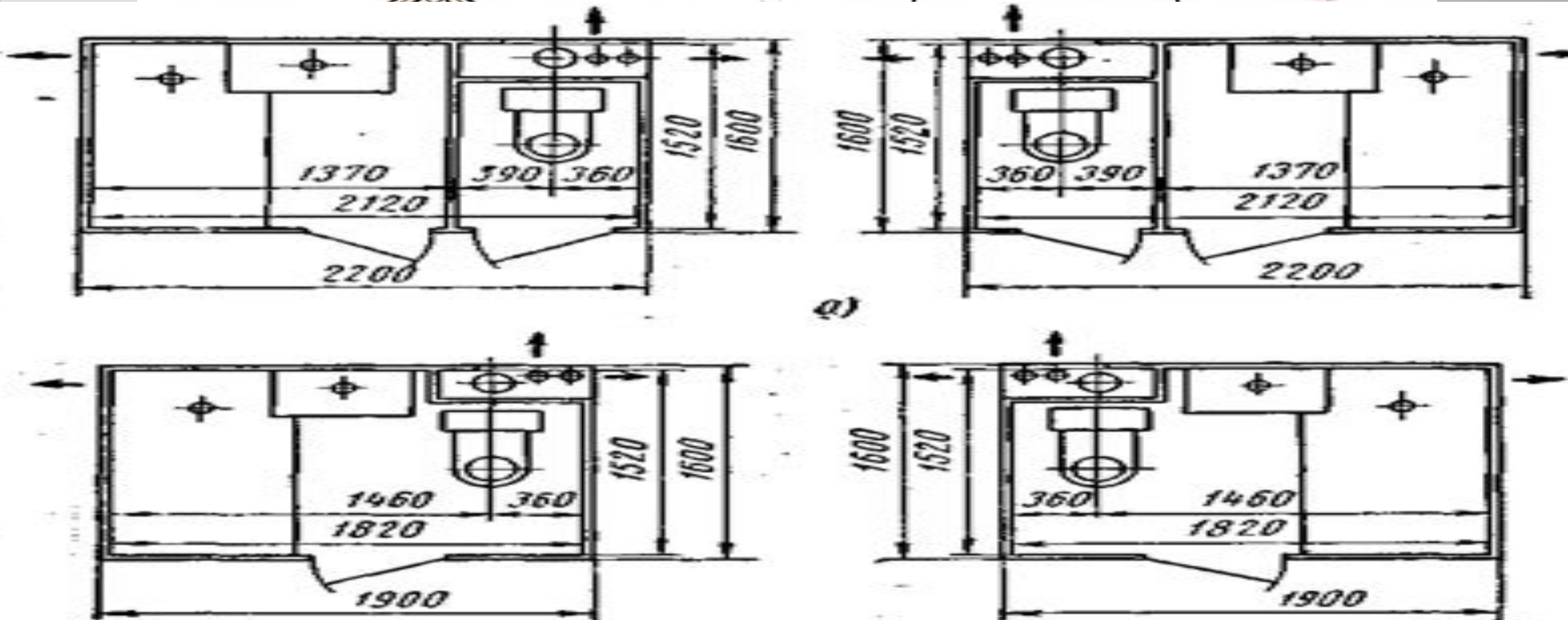
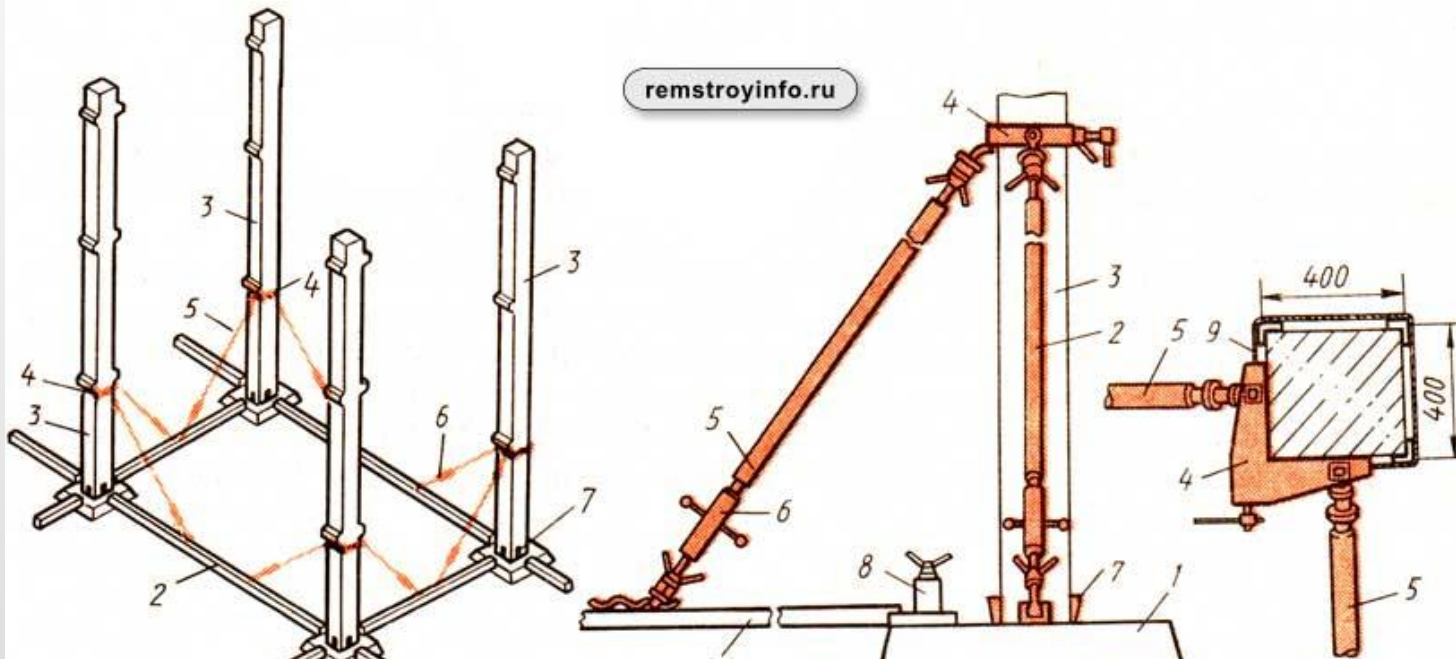
Ғимараттар мен имараттардың тігінен қимасында

- Ғимараттар мен имараттардың тігінен қимасында көрсетіледі: іргетастардың енгізу тереңдігі, терезе мен есік ойықтарының шектік көлемдері (габариті) мен белгілері, сонымен қатар ғимараттар мен имараттардың құрылымдары мен бөлшек элементтері.

Технологиялық құрылғылардың монтаждау

- Технологиялық құрылғылардың монтаждау сызбаларын негізгі және қосалқы осьтердің дәл геодезиялық бәлуді орындау үшін, сонымен бірге жобалық белгілерді шығару үшін қолданылады.





Жобалық құжаттар құрамына жоғарыда аталған материалдардан басқа қосымша құжаттар тізімі кіреді

- Мысалы: тігінен жоспарлау жобасын алаңға көшіру сызбалары (жер массаларының картограммасы және т.с.с.), ірі және күрделі нысандарды, сонымен қатар көпқабатты ірі-панельді ғимараттарды салғанда ГЖӨЖ-дың болуы міндетті.