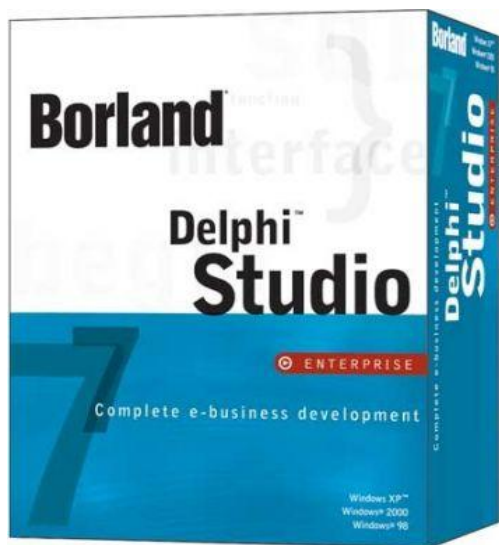


Тақырыбы: “Borland Delphi программалау ортасы”



Орындағандар: Нурманова Ж.
Сыздыкова К.
КГМУ 102- топ ЖМФ

Жоспар:

Кіріспе

I. Borland Delphi программалау ортасы

- 1.1. Borland Delphi визуальды программалау ортасына жалпы шолу
- 1.2. Жасанды интеллект жүйелері туралы түсінік
- 1.3. Delphi программалау ортасында “Крестики-нолики” логикалық ойынын құру.

Қорытынды

Пайдаланылған әдебиеттер тізімі

Қосымша

Программалау тілдері

процедуралық

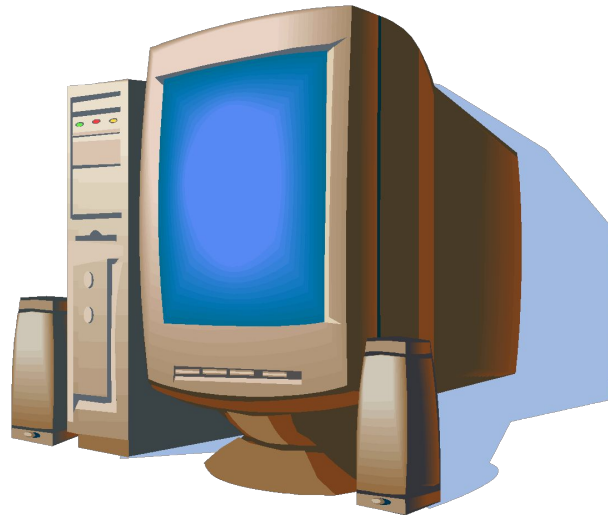
*(Фортран,
Паскаль,
Бейсик)*

**объектілі-
бағдарлы**

*(Visual Basic,
Borland Delphi)*

ЛОГИКАЛЫҚ

*(Лисп,
Пролог)*

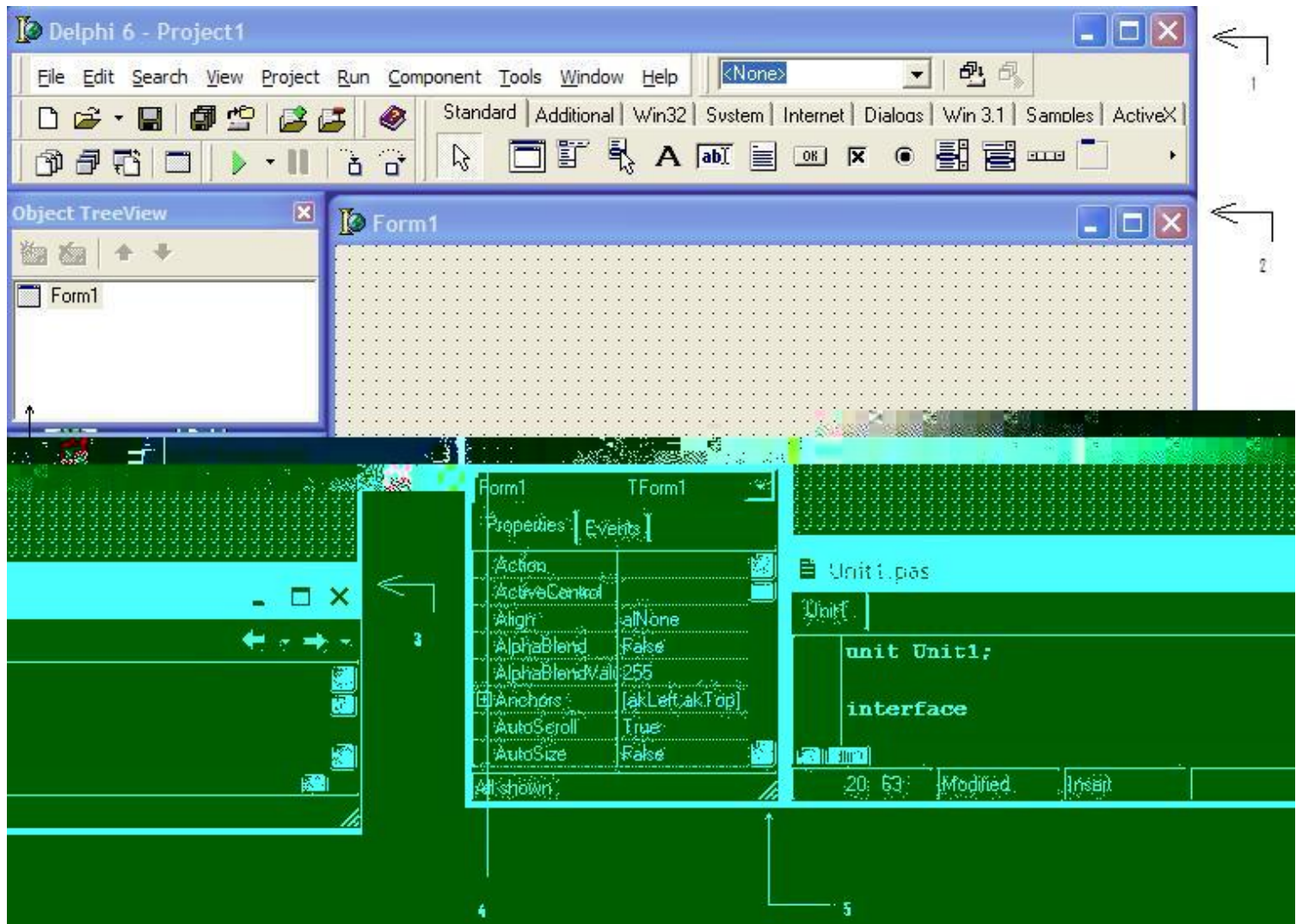




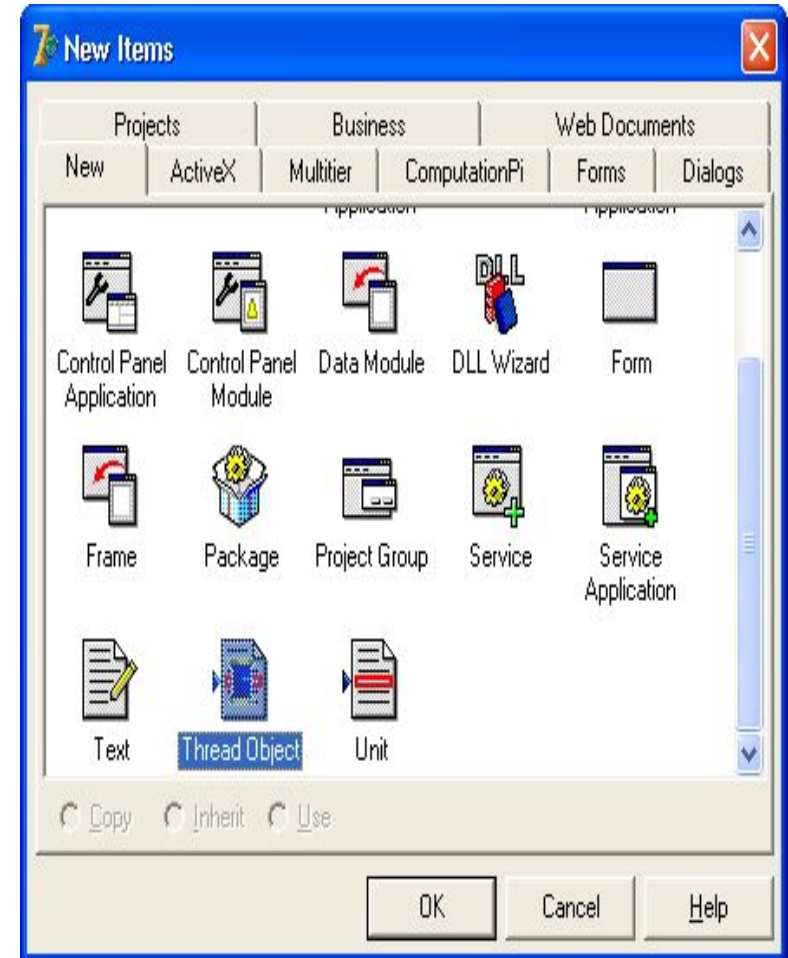
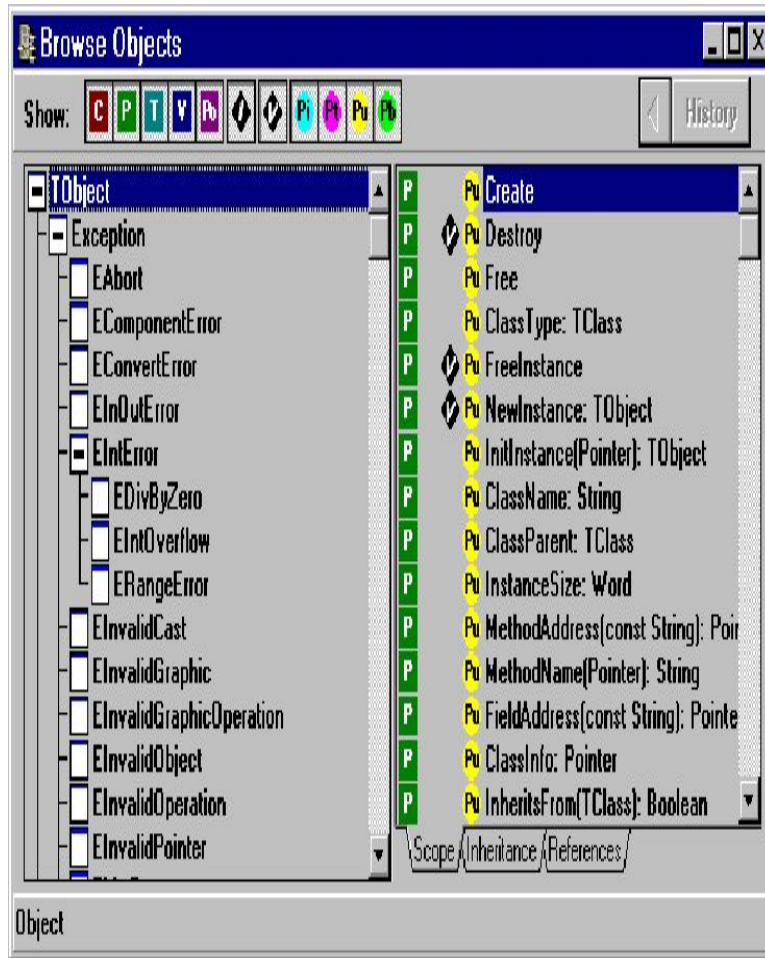
Borland Delphi ([б'орланд дэ'льфи])
— бұл Borland фирмасының
Программалық Жабдықтауды
өңдеудің интегралданған
(ықпалданған) ортасы.

Delphi RAD ортасы болып табылады
(ағыл. *Rapid Application Development*
— қосымшаны жылдам өңдеу).

Delphi жұмыс ортасы



Delphi өңдеулері



Delphi-дің ерекшеліктері

- Машиналық кодқа компиляциялаудың жоғарғы өнімділігі және жылдамдығы (120000 жол/мин)
- Компоненттерінің объектілі - бағдарлы моделі
- Программалық түпнұсқадағы қосмшаларды визуалды құрастыру
- Мәліметтер қоймасын құрастырудың кең көлемді тәсілі
- Delphi – бұл бірнеше маңызды технологиялардың комбинациясы

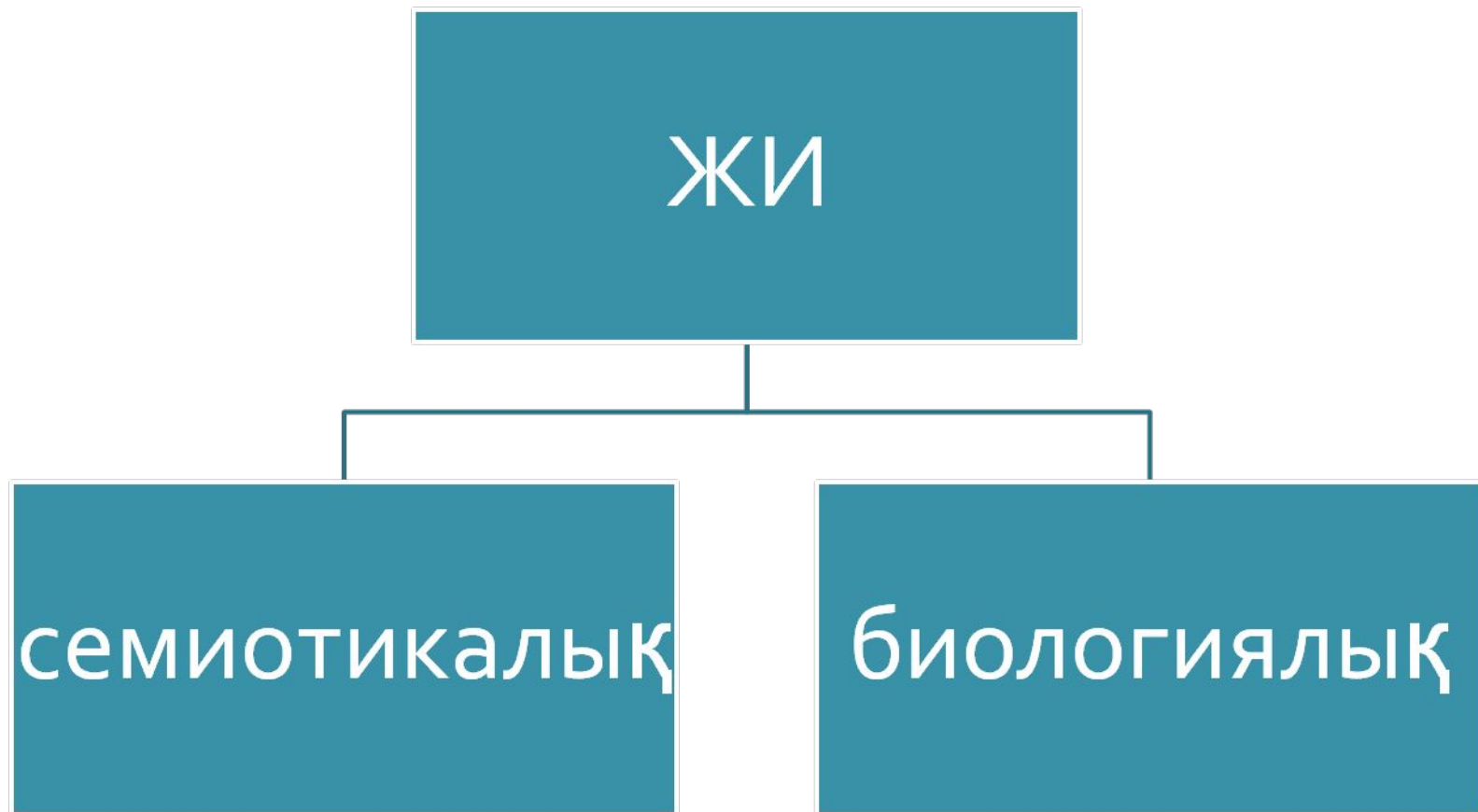
Delphi тіліндегі алфавит

- 53 әріп- бас әріптер (прописные) A...Z және кіші әріптер (срочные) a...z, сонымен қатар сызу (подчеркивание) () СИМВОЛЫ.
- 10 сандық символ (0...9)
- 23 арнайы символдар (+, -, *, /, }, {, .., ,, ;, :, =, <, >, ‘, (,), [,], #, \$, ^, @ және бос орын (пробел).

Жасанды интеллект

Алгоритмі алдын-ала белгісіз, адамның іс-қимылдарына ұқсас тапсырмаларды орындайтын информатиканың бір бөлігі.

ЖИ классификациясы



Жасанды интеллект ғылымының жетістіктері:

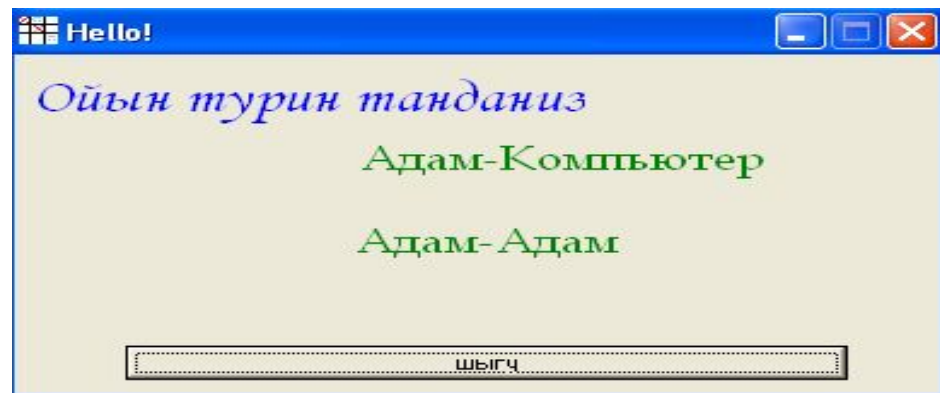
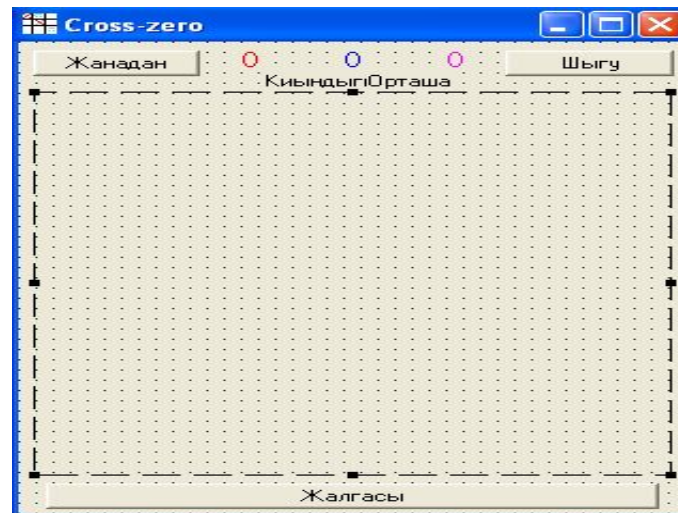
- Жасанды интеллект адамның ойлануы қажет ететін есептерді шешуді зерттейді.
- Жасанды интеллект шешіле алмайтын немесе шешу үшін көп уақыт кететін есептерді шешу тәсілдерін зерттейді.
- Жасанды интеллект адамның жоғарға жүйке жүйесін моделдеумен айналысады.
- Жасанды интеллект бұл біліммен жұмыс істейтін, бастысы жұмыс кезінде өздігінен үйренетін жүйелер

Delphi программалау ортасында “Крестики-нолики” ойынын құру

Бұл ойын Delphi7 программасының мүмкіндіктерін пайдалана отырып жасалған.

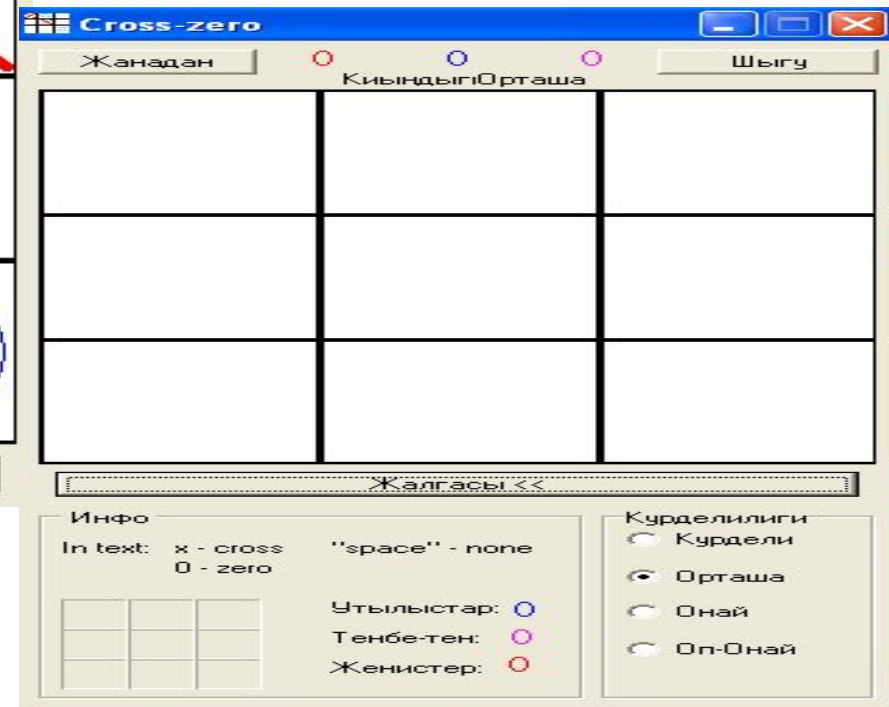
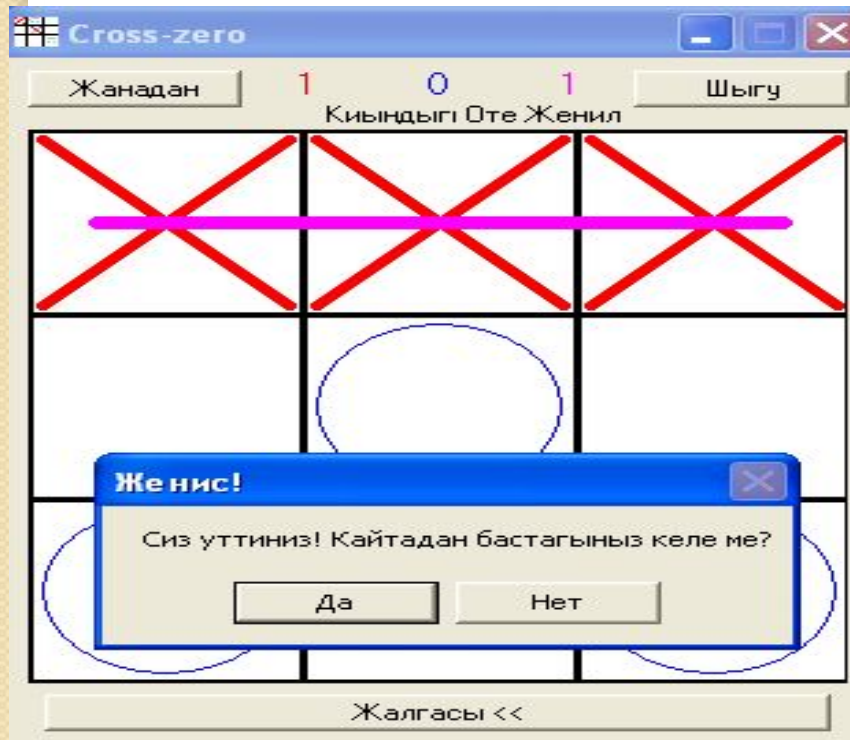
Батырмалары:

- *Жаңадан* ойынды іске қосу
- *Қиындығы* ойынның қиындығын көрсетеді
- *Шығу* ойыннан шығу
- *Жалғасы* ойынның кейбір өзгертулерін көрсетеді




Ойын шарты: тігінен, көлденең, қисғынан бірдей 3 символ орналастырған ойыншы ұтқан деп есептелінді.

Жалғасы батырмасын басқанда өзгертулер терезесі ашылады



Пайдаланған әдебиет тізімі

- А. Хоменко Delphi 7. Санкт-Петербург, 2006. 45 б.
- С. Орлов Технологии разработки программного обеспечения. Санкт-Петербург, 2003. 480 б
- <http://pblog.ru>
- <http://Delphi.3dn.ru/>
- В.В. Фаронов Delphi 5. Питер, 2007 жыл. 44 б.



Назарларыңызға көп
рахмет!!!!