



Мішаний ліс восени



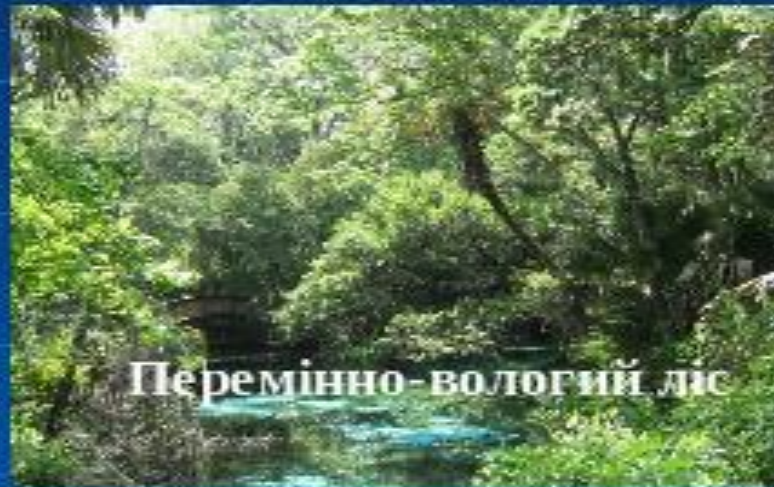
Пустеля



Арктична
пустеля



Рослини напівпустелі



Перемінно-вологий ліс



Хвойний ліс влітку



Американські прерії

ПРИРОДНІ ЗОНИ СВІТУ

ПІВНІЧНА АМЕРИКА



ПІВДЕННА АМЕРИКА



АФРИКА



АЗІЯ



АВСТРАЛІЯ



ПРИРОДНІ ЗОНИ		ТВАРИНИЙ СВІТ ЗЕМЛІ	
Поліарктична зона	Пустельга та напівпустельга	1. Білий ведмідь 2. Білий ведмець 3. Морж 4. Тюлень	51. Гриф 52. Змія 53. Чарівник
Тундра та мошундаци	Савани та рідколісся	5. Морський ведмець 6. Північний олень 7. Білий олень 8. Північний оленяк	54. Браконяси 55. Мураш 56. Слоно
Лісові та лісові	Коротколісний ліс і чагарники середземноморського типу	9. Північний олень 10. Північний олень 11. Лось 12. Росомаха	57. Носорог 58. Жираф 59. Лев 60. Буффало
Степні та лісові	Вологий ліс	13. Ведмідь 14. Лось 15. Рись 16. Вовк 17. Лисиця 18. Північний олень 19. Волк	61. Гігантський ведмідь 62. Зібра 63. Бегемот 64. Гієна 65. Кенгуру 66. Коалі 67. Бізон 68. Стрибок 69. Африканський страус 70. Буняський півень 71. Стрибок
Степні та лісові	Степні райони	20. Сайгак 21. Коза 22. Бобер 23. Босх 24. Кіт 25. Сива свиня 26. Білий ведмідь 27. Собака 28. Тетурин 29. Галуб	72. Феліс 73. Слон 74. Фенікс 75. Тетурин
Степні та лісові	Степні райони	30. Бізон 31. Коза 32. Сайгак 33. Лоси 34. Бобак 35. Хоріак 36. Білоголовий олень 37. Степний орел 38. Бобак 39. Дрохва 40. Пелікан 41. Журав	76. Муфта 77. Горіла 78. Шимпанзе 79. Тигр 80. Північний олень 81. Панда 82. Пантера 83. Північний ведмідь 84. Леопард 85. Браконяси 86. Чорний ведмідь 87. Коза 88. Тюлень 89. Жираф 90. Півень 91. Казуар 92. Папуа 93. Лелека 94. Кіт 95. Галуб 96. Крокодил
Степні та лісові	Степні райони	42. Пума 43. Лось 44. Двоногий ведмідь 45. Лисиця 46. Північний олень 47. Волк 48. Півень	97. Сніг 98. Казуар 99. Грізлявий кіт 100. Сивак 101. Коза 102. Буффало 103. Фенікс 104. Муфта 105. Морський лев 106. Коза 107. Дрохва 108. Сардин 109. Тюлень 110. Скумбрія 111. Морський олень 112. Треска 113. Лосось 114. Білий акула 115. Синій акула 116. Акула-молот 117. Окремі види акули 118. Лелека риби 119. Коралові риби 120. Баракуда 121. Вітрильник 122. Риб-молот 123. Риб-меч 124. Маїта 125. Кальмар 126. Наупіон 127. Морський тигр 128. Моллюк 129. Морський зрінок 130. Морський червиль

Природна зона	Материк поширення	Кліма т	Рослинн ий світ	Тваринни й світ
1. Арктичні, антарктичні пустелі				
2. Тундра				
3. Ліси : хвойні, листяні				
4. Степи				
5. Пустелі				
6. Савани				
7. Вологі				

Арктичні та антарктичні тварини



БІЛИЙ ВЕДМІДЬ – господар Арктики.
Найбільший сучасний сухопутний хижак

Пінгвіни- типові жителі Антарктиди





песець

вівцебик



Тундра – безліса природна зона північної півкулі. Поширені болота та багаторічна мерзлота

За тундрою величезні простори
займає **тайга** – хвойні ліси

*Тайга



Мішані та широколисті ліси

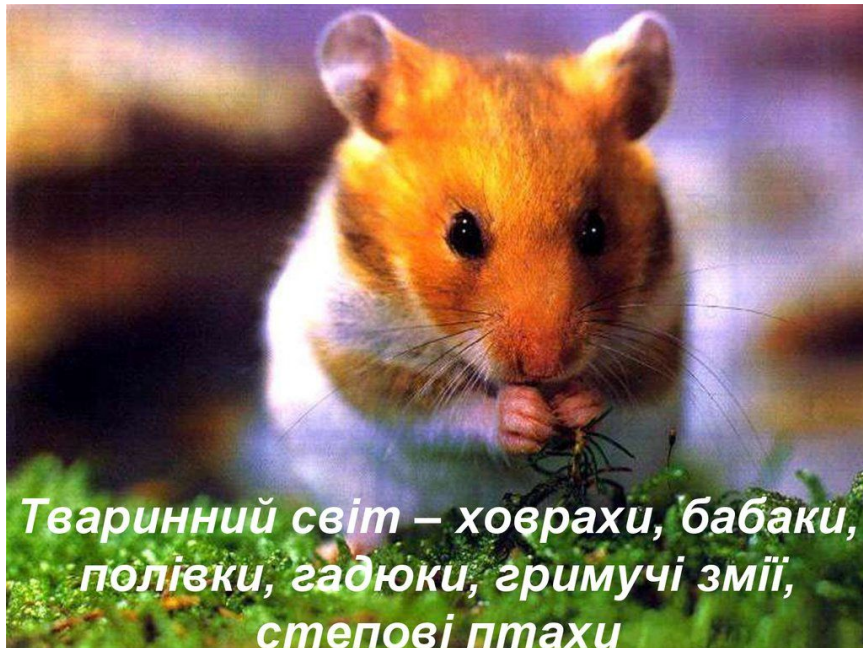


Бурій
ведмідь

Лось



Степ та лісостеп



*Тваринний світ – ховрахи, бабаки,
полівки, гадюки, гримучі змії,
степові птахи*

Степи – це різноманітні
трави,
що ростуть на чорноземних
грунтах.

Пустелі та напівпустелі





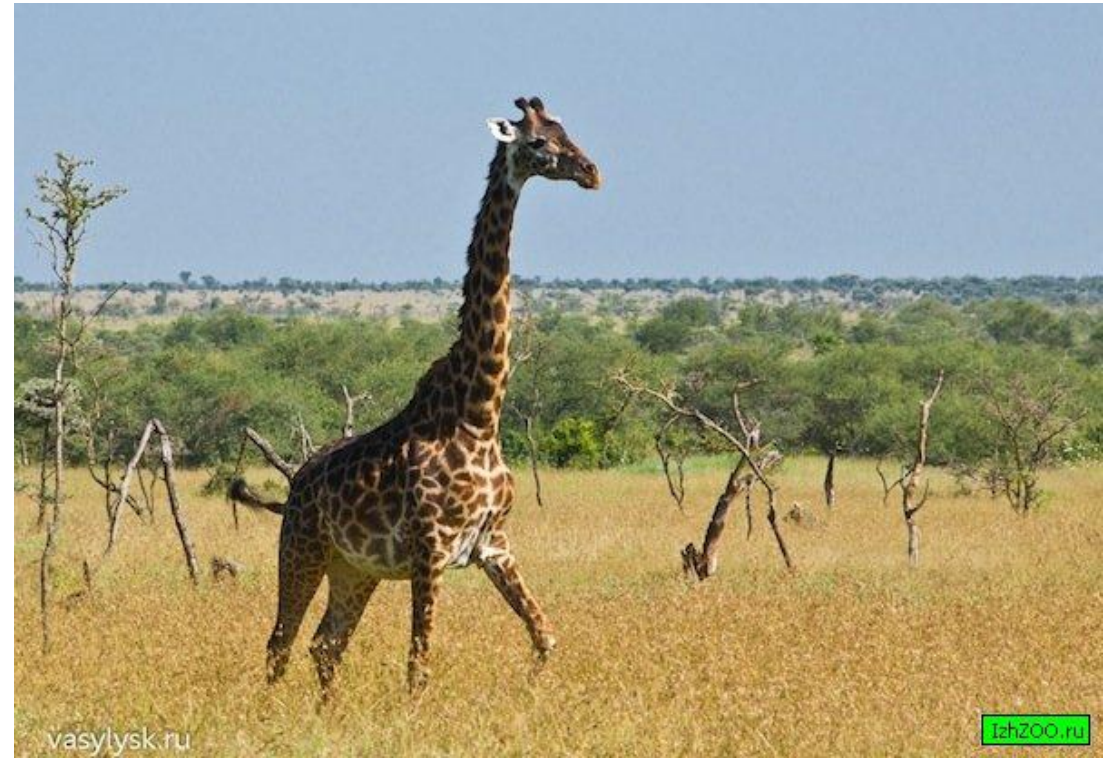
Верблюди — це давні мешканці пустель. Крім того, це перша тварина, яку приручила людина. Верблюди не відчувають агресії по відношенню до людей. Особливо вони добрі з дітьми.

Верблюд — єдина тварина, яка відмінно відчуває себе в пустелі. Будь-яка інша жива істота загинула б, перебуваючи на розпеченому повітрі протягом усього дня без води та їжі. Верблюд ж може не їсти і не пити кілька днів поспіль. Це пояснюється тим, що під час подорожі він харчується запасами, відклагалися в його горбу. Губи тварини дуже жорсткі, що дозволяє йому без будь-якого праці харчуватися величезними колючками, тут і там ростуть в пустелях.



Т
В
А
Р
И
Н
И

С
А
В
А
Н
И



Вологі екваторіальні ліси

- Вологі екваторіальні ліси ростуть на півдні материка на островах і півостровах. У цій зоні панує „вічне літо”.
- На червоно-жовтих ферралітних ґрунтах ростуть густі ліси. Високі дерева сягають 70 м висоти, під ними ростуть нижчі і ще нижчі – карликові пальми, фікуси і деревовидні папороті. Багато ендемічних видів: манго, динне і хлібне дерева, червоне і чорне дерева, які мають цінну деревину. Серед ліан – ротанг довжиною до 300 м. Поширені бамбуки й орхідеї.
- Тваринний світ: мавпи, серед яких макаки, гібони, мартішки, павіани, ендемічні людиноподібні орангутанги; з хижаків – тигр, леопард, малайський ведмідь; багато ендемічних птахів: птах-носоріг, павичі, нектарниці; поширені змії, ящірки, крокодили.



ТАК чи НІ

1. Зона тайги поширена в Євразії та Північній Америці.
2. Пустелі утворюються в жаркому та сухому кліматі
3. В тундрі та лісотундрі ростуть переважно хвойні дерева.
4. В степах ростуть трави та утворюються ґрунти чорноземи.
5. Савани – це густі, хвойні ліси.
6. Пінгвіни живуть на островах Північно-Льодовитого океану.
7. У вологих екваторіальних лісах живуть найбільші тварини – слони, жирафи, носороги.
8. Природні зони на материках змінюються від екватора до полюсів