

# Хозяйство Дальнего Востока.

# Дальневосточный район в % от России.

Дальний Восток – чрезвычайно богатый район России, но его потенциал пока используется слабо.

- Валовой региональный продукт – 5%
- Продукция промышленности – 4,2%
- Продукция сельского хозяйства – 3,4%

- На Дальнем Востоке выделяют четыре хозяйственных подрайона: *Центральный* и *Северный* (наименее освоены), *Южный* (самый развитый), *Островной*.



# Природные ресурсы





- Минеральные ресурсы – уголь, нефть, газ, руды, алмазы.
- Биологические ресурсы моря.
- Лесные ресурсы
- Гидроресурсы.
- Геотермальная энергия.
- Энергия приливов.
- Рекреационные ресурсы.

# Экономика.

## Отрасли специализации.

1. Добыча и обогащение руд цветных металлов (олово, свинца, цинка, вольфрама) алмазов – цветная металлургия.
2. Рыбная промышленность ( более 2/3 российского производства) – 1 место в стране.
3. Лесозаготовка и целлюлозно – бумажная промышленность.
4. Морской транспорт.
5. Добыча нефти и газа (развивается).

- На северо-востоке находятся главные золотоносные районы Российской Федерации. По разведанным промышленным запасам олова и вольфрама Дальнему Востоку принадлежит ведущая роль в стране. В обширной шельфовой зоне кроме нефти и газа обнаружены и разведуются залежи железа, марганца, магния, титаномагнетитовых песков. Гидроэнергетический потенциал рек Дальнего Востока составляет около  $1/7$  всех гидроресурсов страны. На долю района приходится более 30% всех российских потенциальных ресурсов.



*Главные районы добычи (золото, алмазы, олово – 1 место в России)*

*золота — Магаданская обл., Республика Саха (Якутия), Чукотский АО.*

*Добыча серебра осуществляется в Магаданской обл.,* располагающей уникальной сырьевой базой *Дукатского месторождения*, обеспечивающей до 60% общероссийского объема добычи этого благородного металла.

*Добыча алмазов в Якутии* ныне сконцентрирована на трубке *«Юбилейная»*, расположенной у *поселка Айхал*, где действует один из крупнейших в России горнообогатительных комплексов



Разработка *свинцово-цинковых руд*  
ведется на *юге Приморского края, в*  
*районе г. Дальнегорска.*

*Оловосодержащие руды* добываются  
на *севере — в Магаданской обл. и*  
*Чукотском АО* — и могут  
добываться на базе остающихся  
ресурсов Хабаровского и  
Приморского краев.

# Ловля рыбы

- Суда Дальнего Востока ведут лов рыбы в 8 промысловых районах Мирового океана из 20, на долю которых приходится около половины всех биологических ресурсов океанических водоёмов, при этом сырьевая база характеризуется большим разнообразием.



**Рыбное хозяйство Дальнего Востока базируется на уникальных ресурсах рыбы и морского зверя дальневосточных морей.**

*Главные морские порты и центры рыбоперерабатывающей промышленности: Владивосток, Находка, Корсаков, Невельск, Холмск, Южно-Курильск, Петропавловск-Камчатский.* Часть рыбы перерабатывается непосредственно на плавучих рыбозаводах.

# ***ТРАНСПОРТ.***

## **А) железнодорожный**

- Транссибирская магистраль;
- Байкало – Амурская магистраль;
- Амуро – Якутская ( строится)

## **Б) авиационный**



## В) морской

порты

- Владивосток
- Находка
- Ванино



## *Предприятия лесного комплекса ДВ*

Основные лесозаготовительные базы расположены  
= по нижнему и среднему Амуру и всей Уссури  
= в Приморском и Хабаровском краях и Амурской области

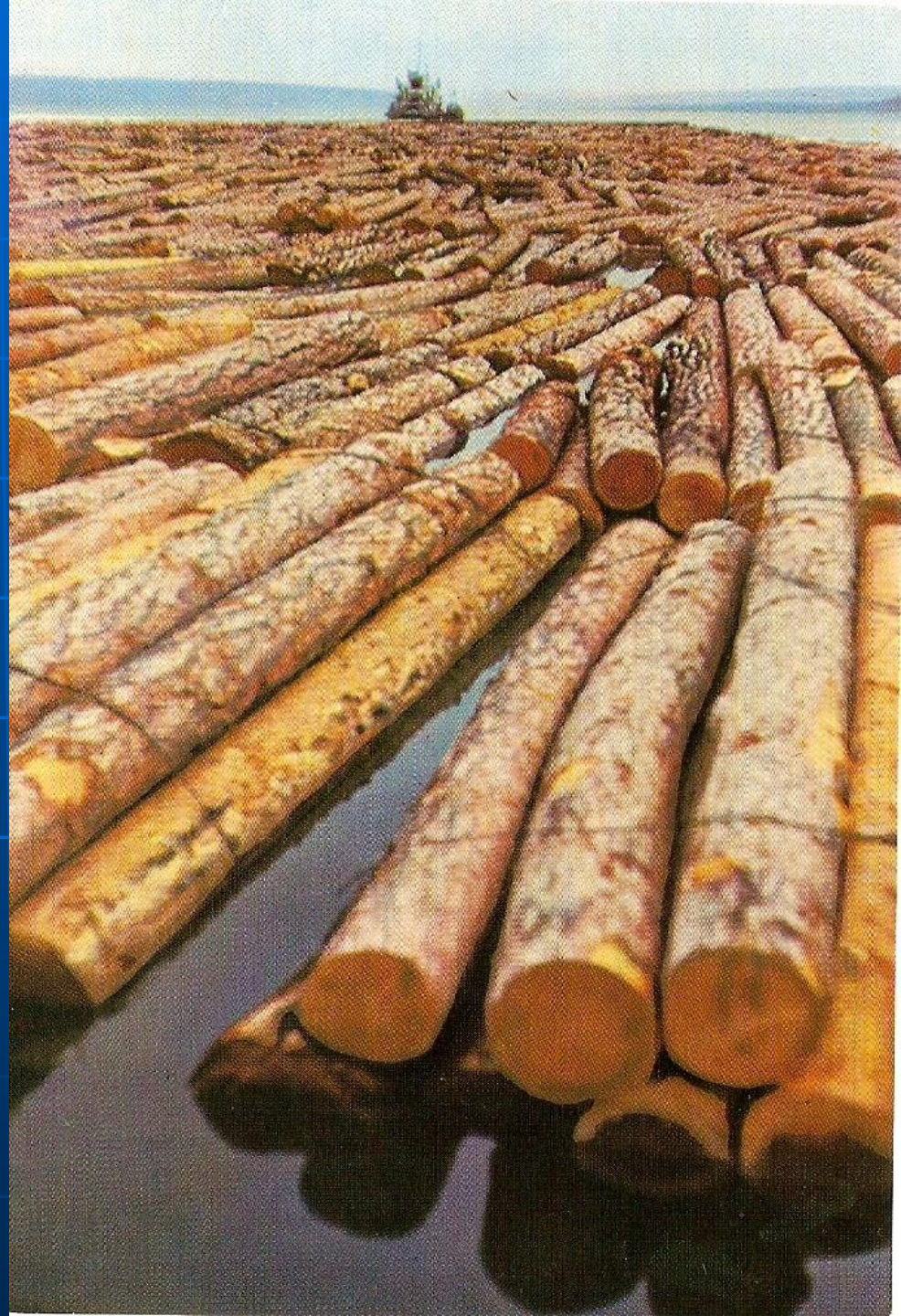
Также заготовка леса ведется в центре и на юге Сахалина, в верховьях Лены (Якутия).

Новая лесопромышленная база создается в зоне БАМа.

*Больше всего древесины — свыше 50% — заготавливает Хабаровский край, почти 25% — Приморский.* Там же наиболее развито лесопиление, продукция которого направляется на экспорт.



- 31% древесины России



# Сельское хозяйство

Сельское хозяйство имеет местное значение. Общероссийское значение – рисоводство и выращивание сои.

На севере занимаются оленеводством, на юге – молочно-мясное животноводство и птицеводство.

Из-за сложных природных условий с/х развито слабо.



***Дальний восток  
ввозит в центр  
России.***

- Рыба
- Лесоматериалы
- Бумага
- Концентрат  
цветных металлов.

***Дальний восток  
экспортирует за  
рубеж.***

- Рыба
- Уголь
- Продукцию лесной  
и  
деревообрабатыва  
ющей  
промышленности

# Работа с к/к

- На контурную карту нанести:
  - Месторождения полезных ископаемых;
  - Крупные центры и их специализацию.