


География Краснодарского края 8 класс
Тема урока

*Рельеф
и полезные ископаемые
Краснодарского края*

*урок учителя географии МАОУ
СОШ № 3 ст. Брюховецкой
имени А.С Пушкина
Морозовой Зинаиды Георгиевны*



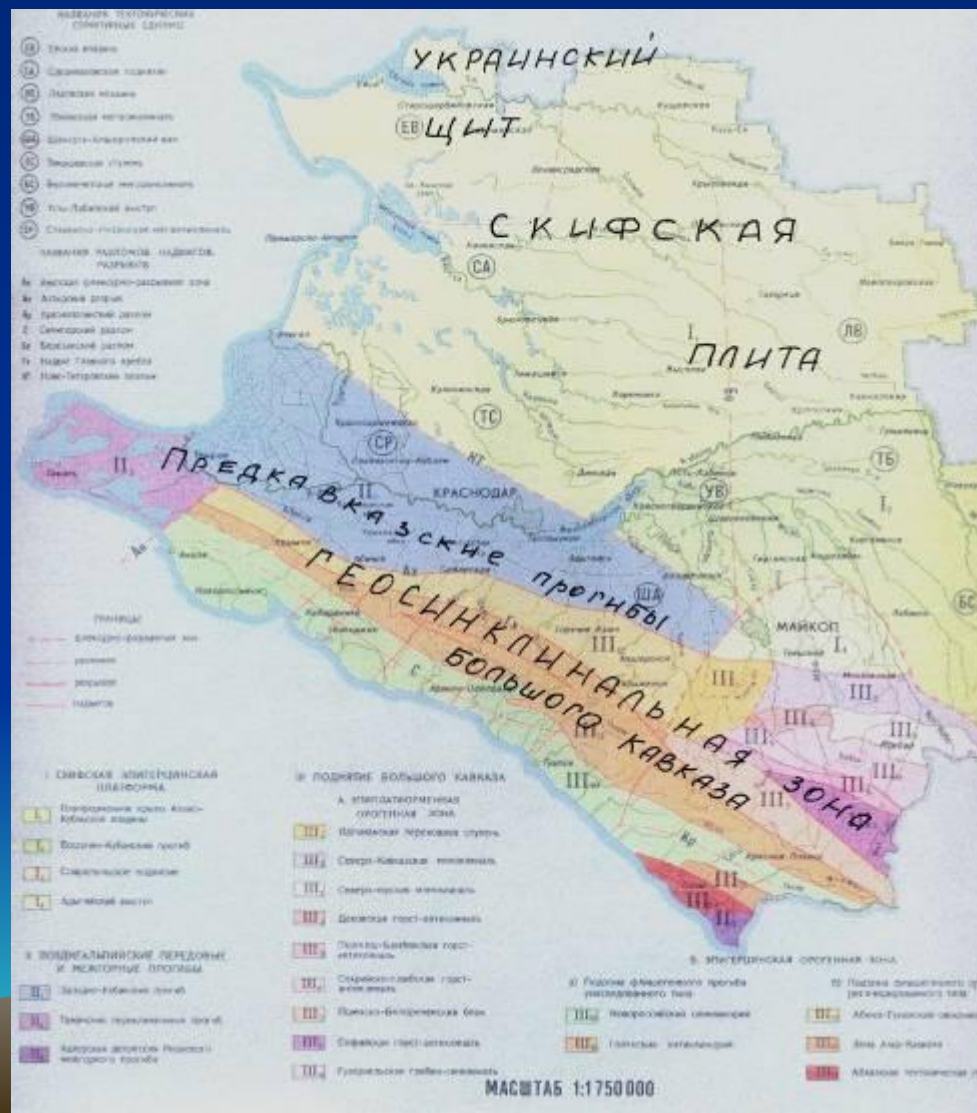
Земная кора на севере края имеет мощность до 35 км, а в горной части до 40 – 45 км, к центру Черного моря земная кора уменьшается до 25 км.

Слой гранита, на котором расположена земная кора, в с-з части Кавказа достигает мощности 15 – 25 км и постепенно снижается до нуля в центре Черного моря.



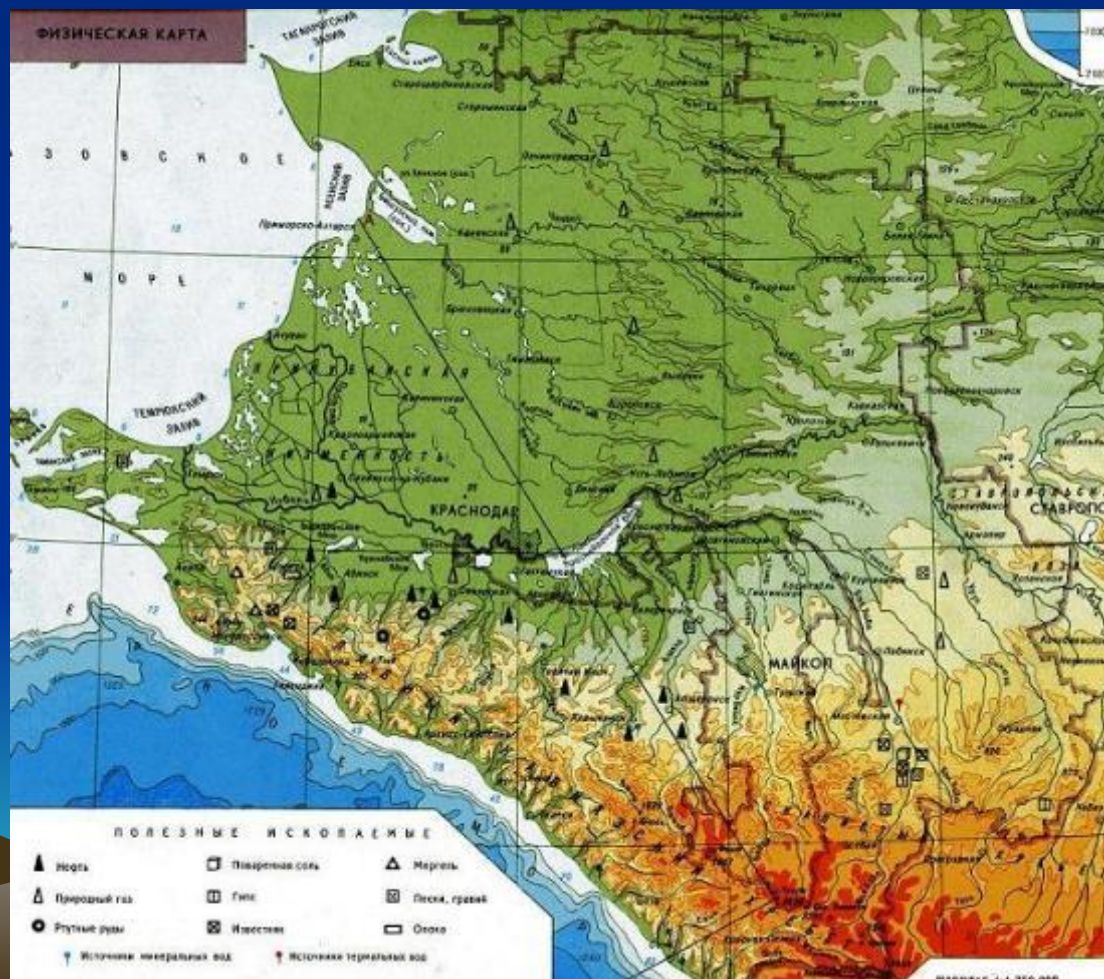
Тектоническая карта-схема Краснодарского края

- Тектонические
структуры края:
1. Скифская плита.
 2. Геосинклинальная зона Большого Кавказа.
 3. Украинский щит.
 4. Предкавказские передовые прогибы.





«Здесь миллионы лет назад
Огромное море плескалось,
Но время шло, а нынче оно
В поэзии скал лишь осталось».



Поверхность Краснодарского края делится рекой Кубань на две части: северную равнинную и южную гористую. Каждая из этих частей имеет особенности рельефа, климата, почв, растительного и животного мира.

Почти две трети территории края занимает **Азово-Кубанская равнина**. Она включает в себя **Прикубанскую** и **Приазовскую** низменности, а также **Закубанскую** равнину. На Таманском полуострове много грязевых вулканов. К югу от реки Кубани Закубанская равнина постепенно сменяется холмистой поверхностью. Это предгорье **Западного Кавказа**, которое переходит в высокогорную часть **Главного Кавказского хребта**. Высшая точка — гора **Цахвоа** (3345 м).



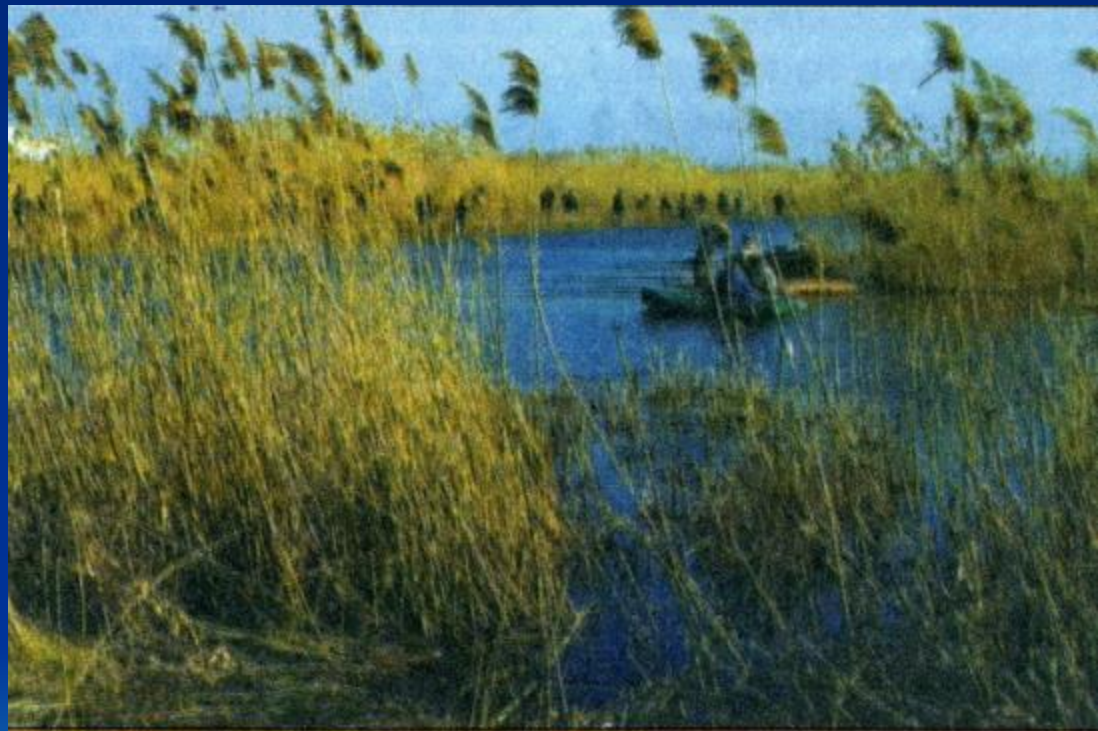


Азово-Кубанская равнина



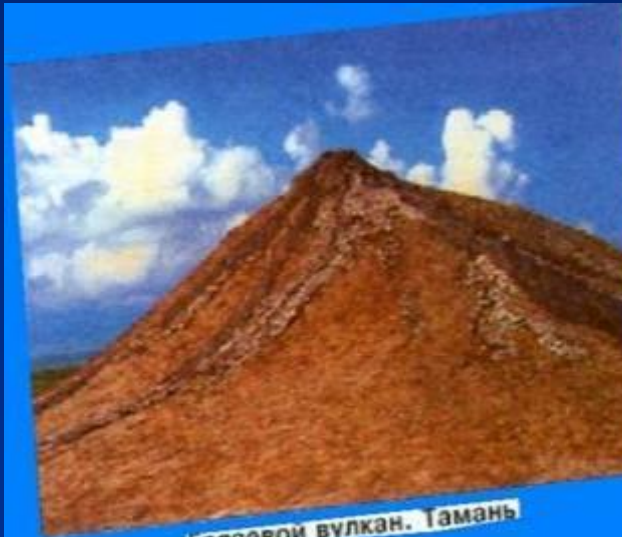
Приазовская низменность
опускается 2-5мм в год

- Азово-Кубанская равнина является продолжением Восточно-Европейской равнины на севере и на востоке прерывается отрогами Ставропольской возвышенности.
- Максимальная отметка 156 м.
- Включает в себя Прикубанскую, Приазовскую низменности и Закубанскую равнину.

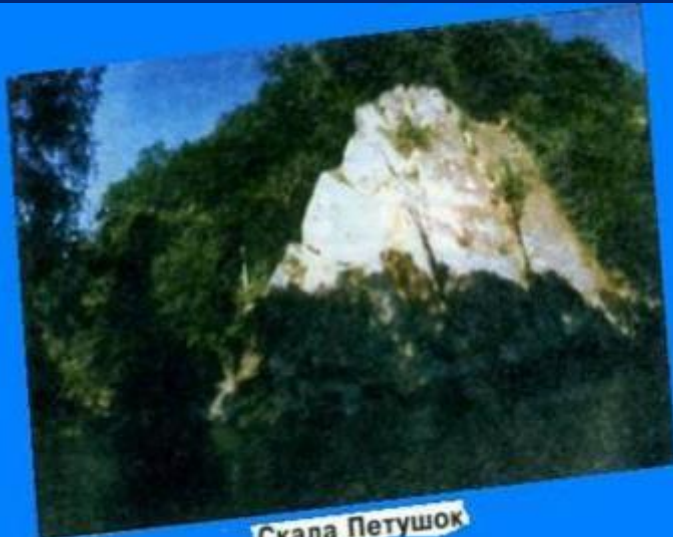


Щербиновские плавни

Формы рельефа Краснодарского края



Горячий вулкан. Тамань



Скала Петушок



Гуамское ущелье



Гора Цахва



Альпийский луг



Скала Парус

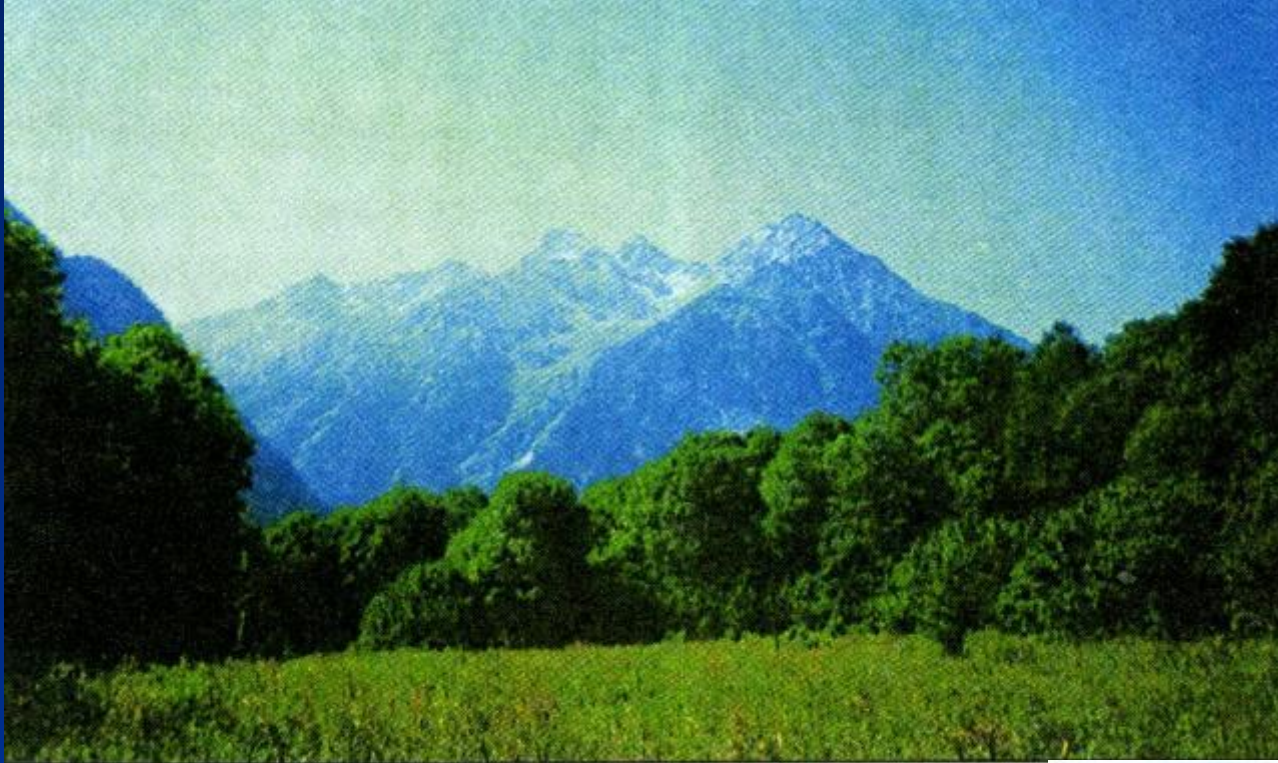
Вид на Главный Кавказский хребет





Вид на г. Фишт (район озера Хоко)





Гора Цахвоа

Наивысшая точка края - высота 3345,9 м. Расположена на х. Герцена, между долинами рек Безымянки, Малой Лабы и Цахвоа.



ФИЗИЧЕСКАЯ КАРТА



ПОЛЕЗНЫЕ ИСКОПАЕМЫЕ

- | | | |
|-----------------------------|----------------------------|-----------------|
| ▲ Нефть | □ Поваренная соль | ▲ Мергель |
| ▲ Природный газ | □ Гипс | □ Пески, гравий |
| ● Ртутные руды | □ Известняк | □ Осколки |
| ↑ Источники минеральных вод | ↑ Источники термальных вод | |

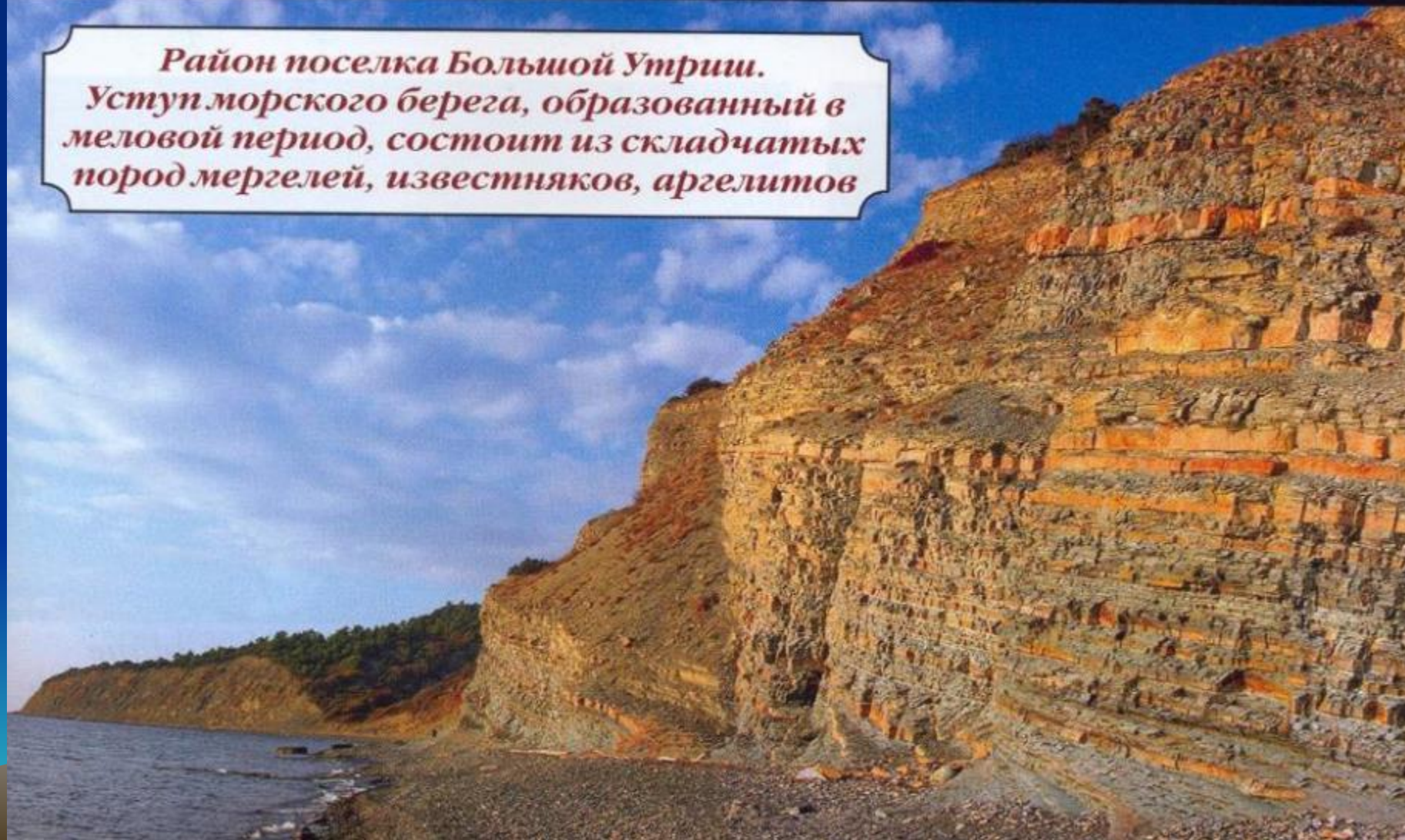
МАСШТАБ 1:1 750 000

Грядово-холмистый рельеф Таманского полуострова



Горы Кавказ растут 2 - 3 мм в ГОД

*Район поселка Большой Утриш.
Уступ морского берега, образованный в
меловой период, состоит из складчатых
пород мергелей, известняков, аргелитов*





Главный



Боковой



Передовой



Главный
Водораздельный



Скалистый



Пастбищный



Лесистый

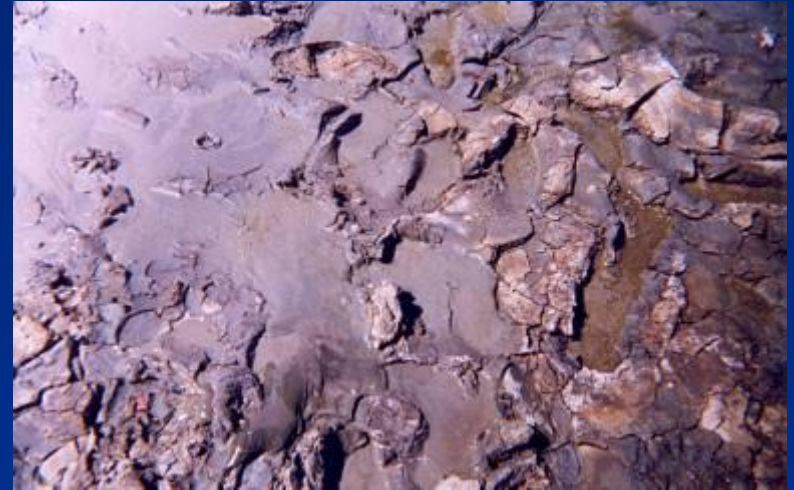


Хребты
южного склона

СХЕМА РАСПОЛОЖЕНИЯ ПЕЩЕР



**На полуострове насчитывается около 30
грязевых вулканов – сальды.**





-  **Грязевые вулканы**
1. Синяя Балка
 2. Ахтанизовский
 3. На горе Карabetовой
 4. На горе Миска
 5. Гнилая гора
 6. На горе Цымбалы
 7. Фанагорийская блевака
 8. Горелая могила
 9. Голубицкая блевака
 10. Черноморское пекло



Шлейф грязевых потоков вулкана Шуго

ПОЛЕЗНЫЕ ИСКОПАЕМЫЕ Краснодарского



ПОДЗЕМНЫЕ СОКРОВИЩА КУБАНИ



КАМЕННЫЙ УГОЛЬ
Григорьевское месторождение
Мостовского района



ТОРФ
Урупское месторождение
Новокубанского района



ГЛАУКОНИТ
Месторождение на реке Фарс
Тульского района



БУРЫЙ ЖЕЛЕЗНЯК
Таманское месторождение
Темрюкского района



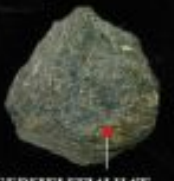
**ИЗВЕСТНЯК ДЛЯ САХАРНОГО
ПРОИЗВОДСТВА**
Медвежьегорское
месторождение Себерского
района



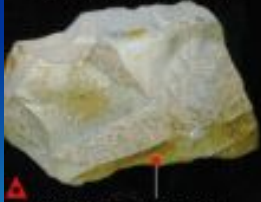
КАМЕННАЯ СОЛЬ — ГЛАИТ
Шедокское месторождение
Мостовского района



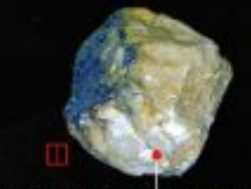
МАРГАНЦОВАЯ РУДА
Лабинское месторождение,
близ города Лабинска.
Применяется как
микроудобрение



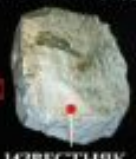
СЕРПЕНТИНИТ
Беденское месторождение
Мостовского района.
Применяется как магнеевое
удобрение для повышения
урожайности картофеля,
сахарной свеклы, кукурузы



МЕРГЕЛЬ «НАТУРАЛ»
Оборосийское месторождение,
Оборосийский карьер по добыче
мергеля



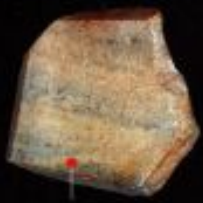
**ГИПСОВЫЙ КАМЕНЬ, ИЛИ
ГИПСОВАЯ ПОРОДА**
Шедокское месторождение
Мостовского района



ИЗВЕСТНЯК
Шедокское месторождение
Мостовского района.
Используется в
строительстве и для
известкования почв



СЕЛЕНИТ
Волокнистая
разновидность гипса



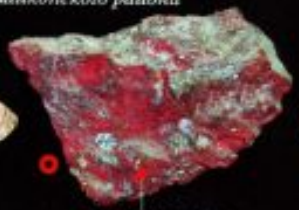
МРАМОР
Атамажинское месторождение
Майкопского района



КРИСТАЛЛИЧЕСКИЙ БАРИТ
Белореченское месторождение
Майкопского района



АНДИАРИТ РОЗОВЫЙ
Шедокское месторождение, река
Малая Лаба, у поселка Шедок
Лабинского района



**РУТУТНАЯ РУДА
(КИНОВАРЬ)**
Белокаменное месторождение,
станция Дербентская
Северского района



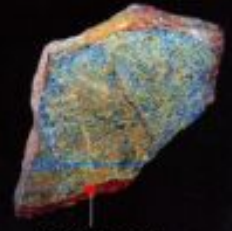
ГРАНИТ КРАСНЫЙ
Лабовский гранитный
массив Майкопского района



КАЛЬЦИТ
Хамышанское месторождение
Майкопского района



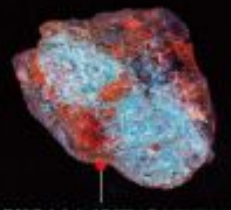
**КРИСТАЛЛЫ КВАРЦА
«ГОРНЫЙ ХРУСТАЛЬ»**
Бескесское месторождение,
верховье реки Большая Лаба
Мостовского района



ЛИСТВЕНИТ
Беденский массив,
река Большая Лаба,
поселок Лицатский
Мостовского района



ЖЕЛЕЗИСТАЯ ОХРА
Месторождение на реке Белой.
Используется для получения
суриха, охры



**ХРИЗОКОЛАА (ОКИСЛЕННАЯ
МЕДНАЯ РУДА)**
Агурское месторождение
Адлерского района



**МЫШЬЯКОВАЯ РУДА
(РЕАЛЬГАР В КВАРЦЕ)**
Река Шахе
Алзаревского района

Земли Краснодарского края полны природных ископаемых, добыча и переработка которых дает возможность Кубани развиваться и снабжает промышленность важным сырьем.

В недрах Кубани открыто более 60 видов полезных ископаемых. Залежи сосредоточены в Азово-Кубанской равнине, предгорьях и горах. Обширная территория края таит в своих недрах огромные запасы газа и нефти, строительных материалов и полезных водных ресурсов. Промышленное развитие Кубани базируется на добыче и переработке природных ископаемых. Они используются рационально и пристально охраняются соответствующими государственными службами.



Полезное ископаемое



вещество, которое
добывают люди в
земле и используют в
хозяйственной
деятельности.

Карта



- ▲ Нефть
- △ Газ
- Строительные материалы
- Минеральные источники

Горючие богатства

Кубань считается местом зарождения российской нефтепромышленности. Запасы нефти на сегодняшний день достаточно велики – их хватит на 20 лет. Самые крупные месторождения нефти расположены в районе Славянска и Абинска. Отсюда горючее топливо переправляют на перерабатывающие заводы в [Туапсе](#) и Краснодаре. Из нее получают горючее топливо, а также сырье, используемое в химической промышленности. Краснодарский край богат «голубым топливом». Природный газ используется в бытовой сфере и на крупных предприятиях.



Горючие полезные ископаемые



Нерудные полезные
ископаемые:

Каменная соль

формовочный песок

кварцевый песок

химическое сырьё

Залежи строительного материала

От [Сочи](#) до поселка Верхнебаканского простираются настоящие горы мергеля. Запасы этого ценного строительного материала, при переработке которого получается качественный цемент, огромны.



Месторождения мергеля для цементной промышленности



Вид с набережной г. Новороссийска

ПЕСЧАНИК - КВАРЦИТ

В Мостовском районе Краснодарского края имеются залежи каменной соли. В некоторых местах толщина пласта составляет 100 метров! Славится местность достатком формового и кварцевого песка, которые используются на металлургических предприятиях.



Целебные источники.

Краснодарский край славится источниками с минеральными и термальными водами. Они насыщены полезными для человеческого организма минералами и солями, используются в местных санаториях и бальнеолечебницах.

Минеральные источники обнаружены в предгорьях Кубани. Вода в них имеет соленый или горький вкус, но благодаря ее целебным свойствам успешно используется для лечения заболеваний желудочно-кишечного тракта, кожных покровов, опорно-двигательного аппарата.

➤ Горячий ключ

➤ Хадыженск

➤ Сочи

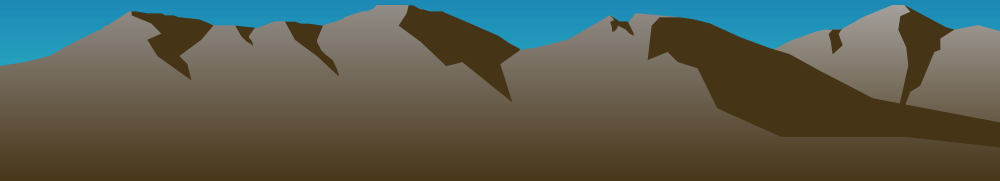
➤ Анапа

➤ Геленджик

➤ Ейск

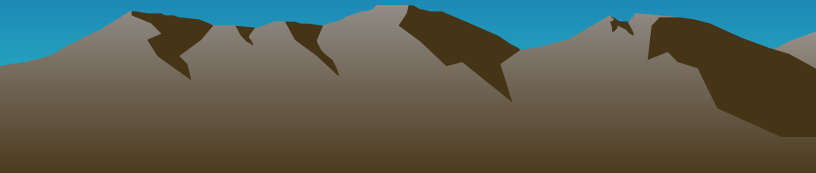
➤ Краснодар

TOPΦ



УГОЛЬ

Залежи каменного угля составляют около 10 миллионов тонн, но разработка месторождения признана нерентабельной.



ГРАНИТ - ГНЕЙС





ИЗВЕСТНЯК



Добыча известняка в районе поселка Мостовского

ПЕСОК

Край богат карьерами с песком и гравием, которые используются для изготовления бетона – прочно материала для строительства различных сооружений. Здесь много песчаника и ракушечника. 41 месторождение известнякового и гипсового камня позволяет добывать ценный материал в нужных количествах.

Кубанские леса – естественный источник древесины ценных пород. Здешные лесные массивы имеют великое природоохранное значение.



ГЛИНА



Строительные материалы



*Карьер по добыче строительного
камня на Медвежьей горе,
Северский район*