



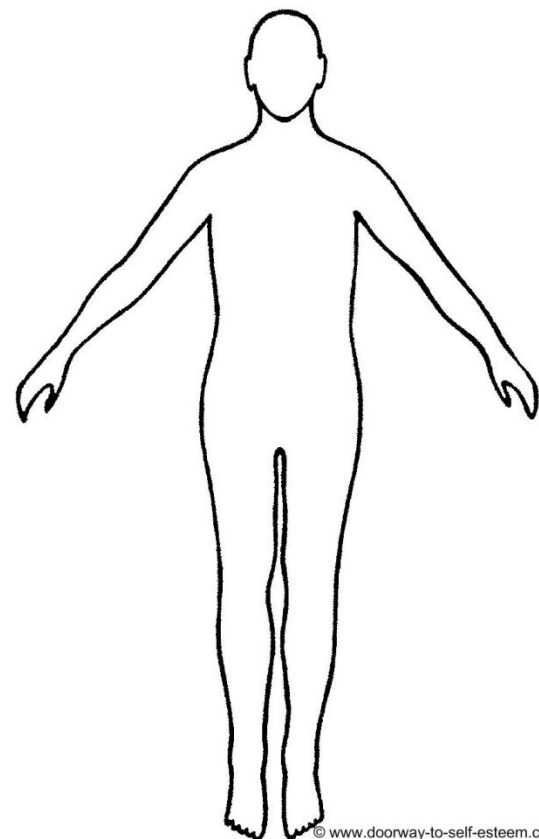
Прикладная кинезиология ПК -

# Прикладная кинезиология ПК - 1

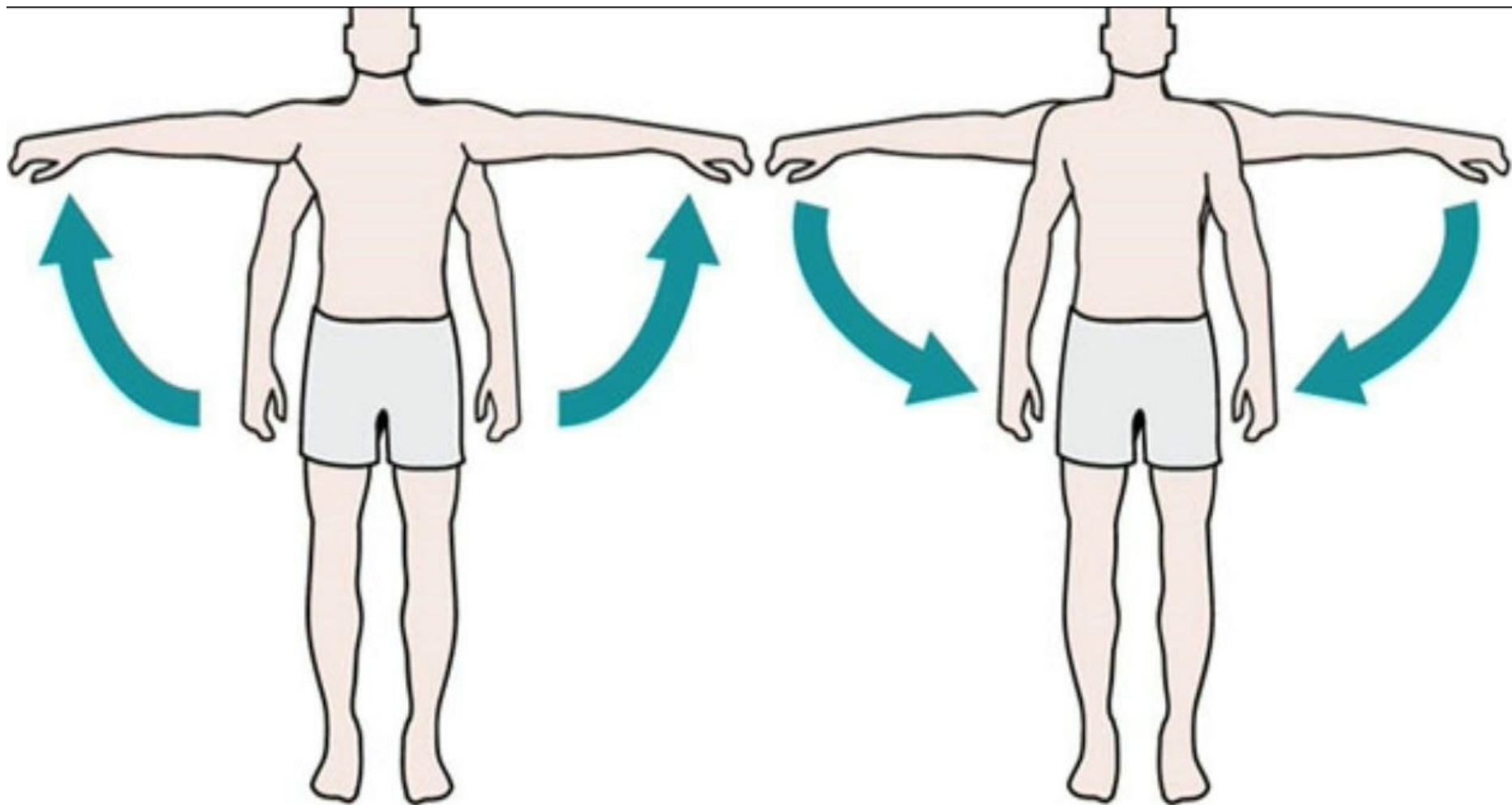
## Мануальное Мышечное Тестирование

# ТЕРМИНЫ

- ДИСТАЛЬНО – ДАЛЬШЕ ОТ НАЧАЛА
- ПРОКСИМАЛЬНО – БЛИЖЕ К НАЧАЛУ
- МЕДИАЛЬНО - ВНУТРИ
- ЛАТЕРАЛЬНО – СНАРУЖИ
- ФЛЕКСИЯ - СГИБАНИЕ
- ЭКСТЕНЗИЯ - РАЗГИБАНИЕ
- РОТАЦИЯ - ВРАЩЕНИЕ

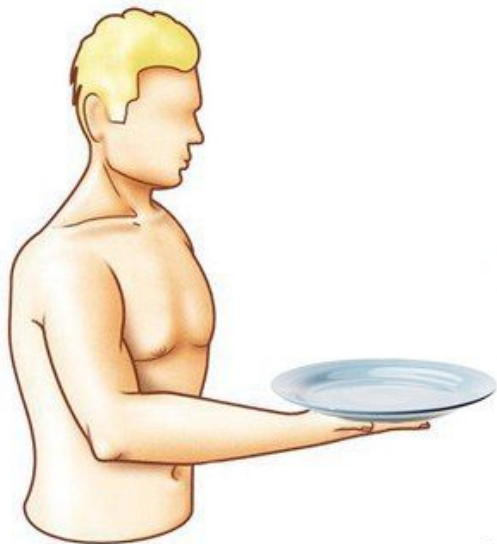


# АБДУКЦИЯ И АДДУКЦИЯ

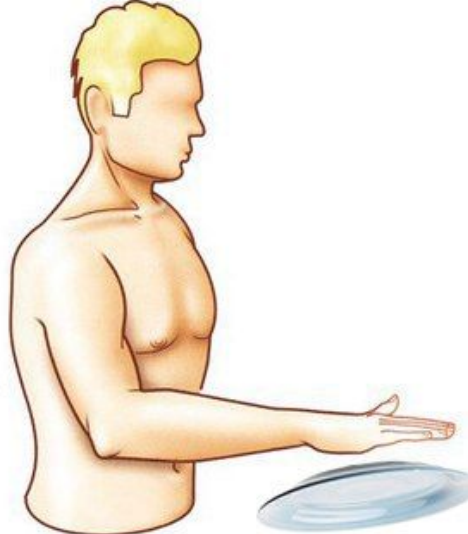


Abduction

Adduction



**Супинация**



**Пронация**



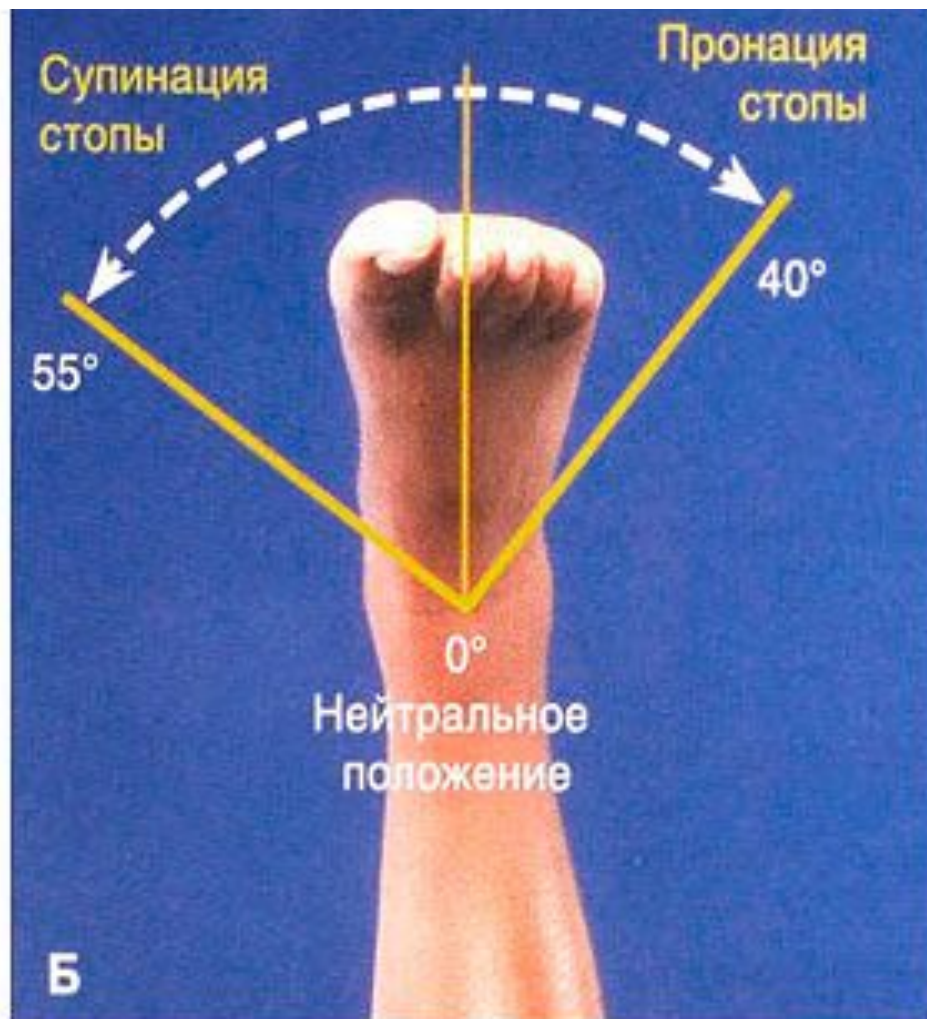
пронация



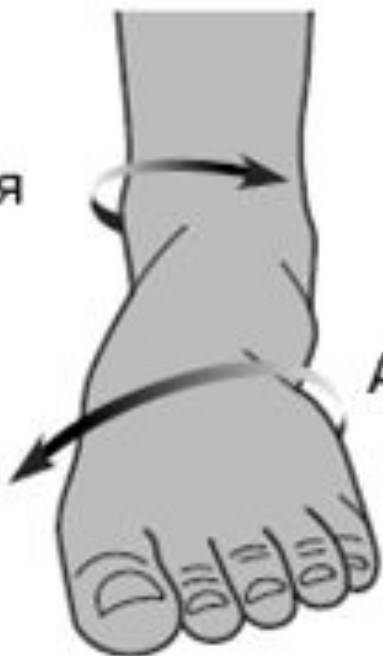
супинация



# СТОПА, ГОЛЕНОСТОПЫ

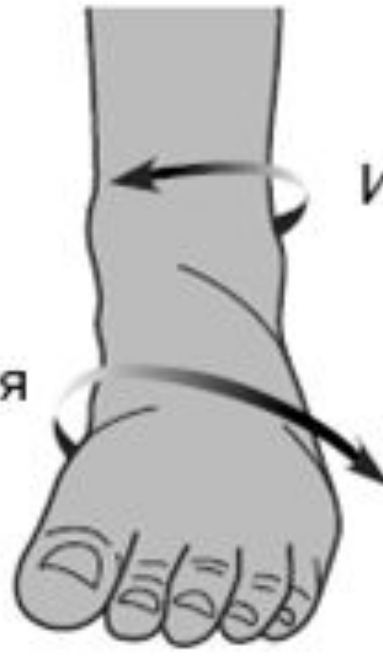


Эверсия



Абдукция

Инверсия



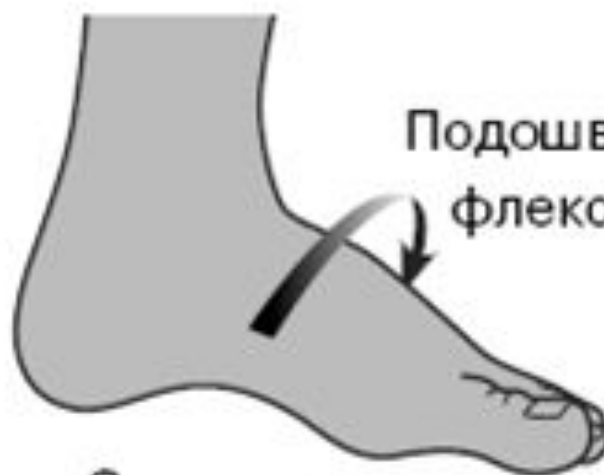
Аддукция

Дорсифлексия



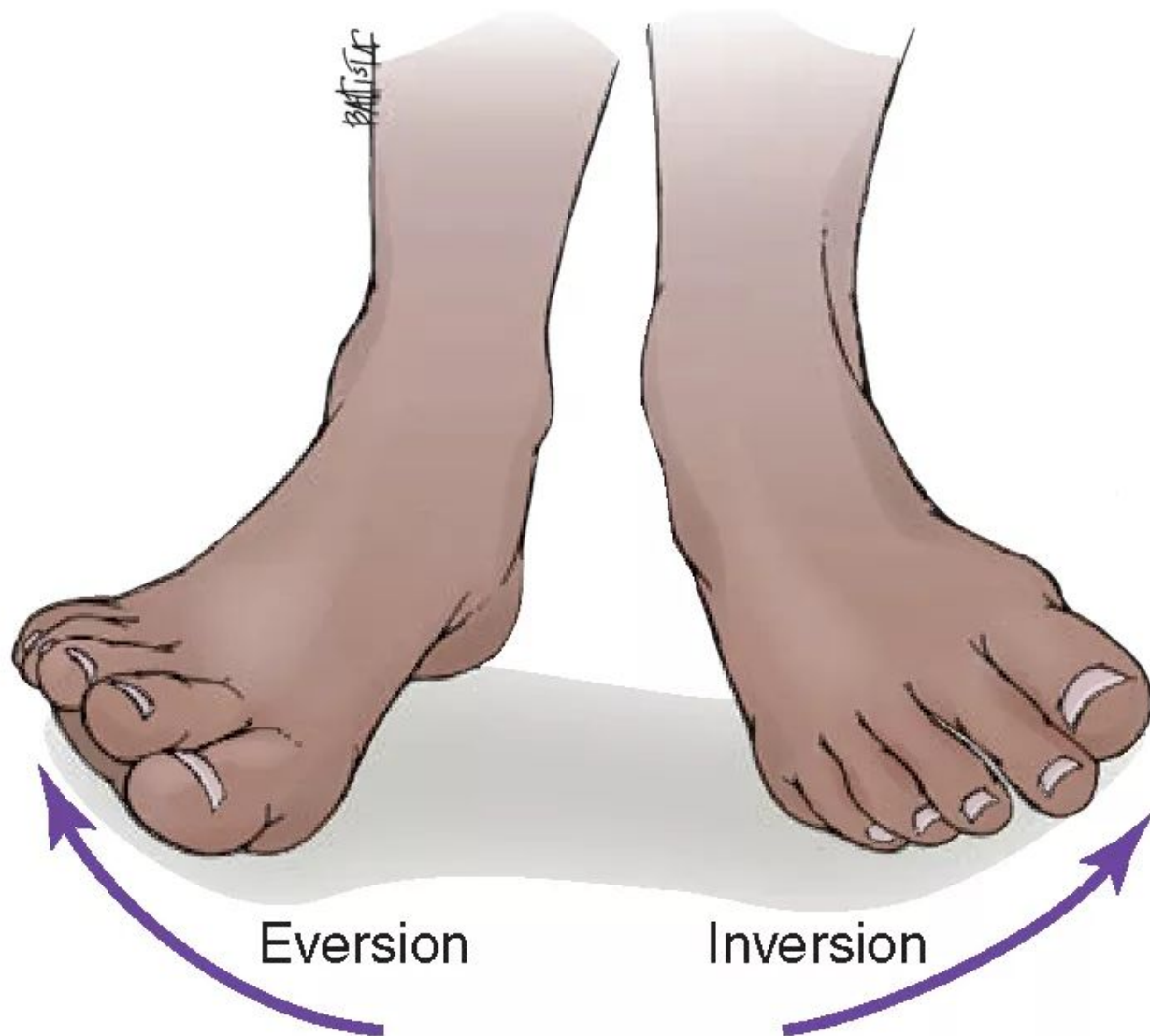
Пронация

Подошвенная  
флексия



Супинация

# ЭВЕРСИЯ И ИНВЕРСИЯ



Нейтральное положение  
(плантиградная стопа)



Плантарная  
флексия



Дорсифлексия



Эверсия

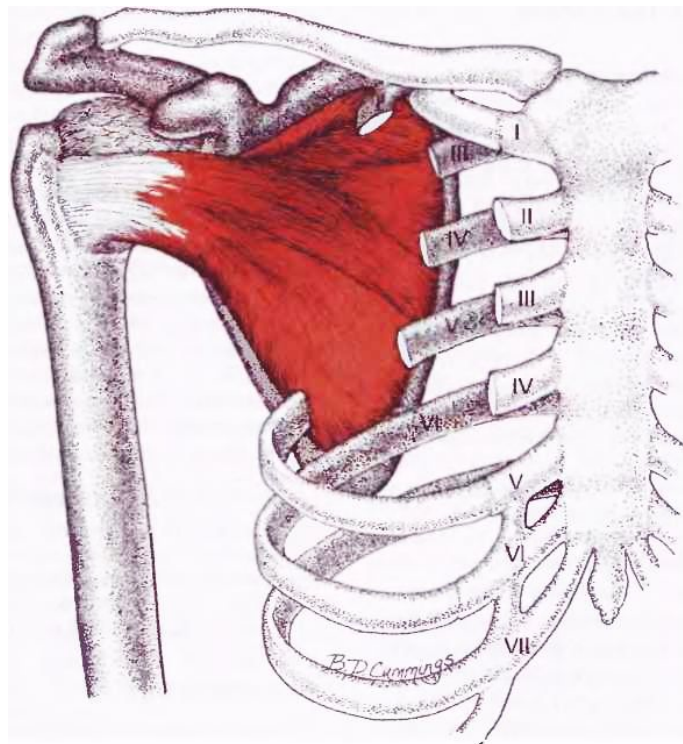
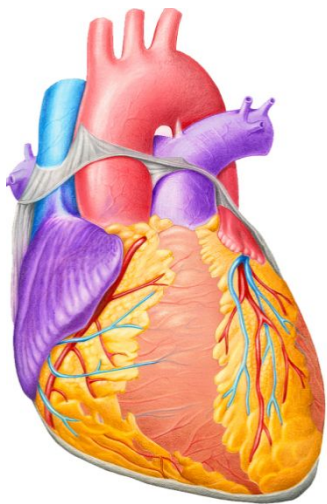


Инверсия



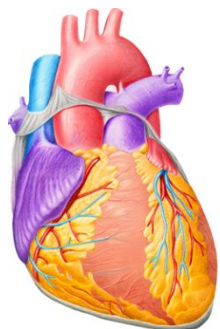


# СЕРДЦЕ: ПОДЛОПАТОЧНАЯ МЫШЦА



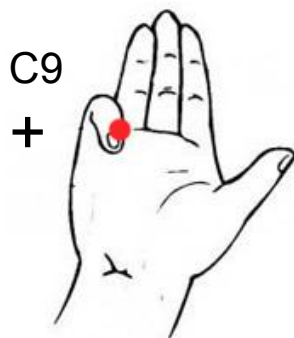
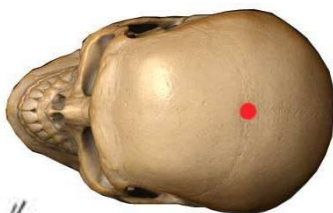
<b><u>Начало</u></b>	Внутренняя поверхность лопатки
<b><u>Прикрепление</u></b>	Малый бугор на передн. пов-сти плеч. кости и ниж.часть капсулы плечевого сустава
<b><u>Функция</u></b>	Главный пронатор плеча, внутр. ротация, тянет назад и приводит к туловищу
<b><u>Иннервация</u></b>	СV-CVII, подлопаточный нерв
<b><u>Сублюксация</u></b>	T2
<b><u>Фиксация</u></b>	Грудинно-реберные суставы
<b><u>Кровоснабжен ие</u></b>	Огибающая артерия лопатки

# СЕРДЦЕ: ПОДЛОПАТОЧНАЯ МЫШЦА



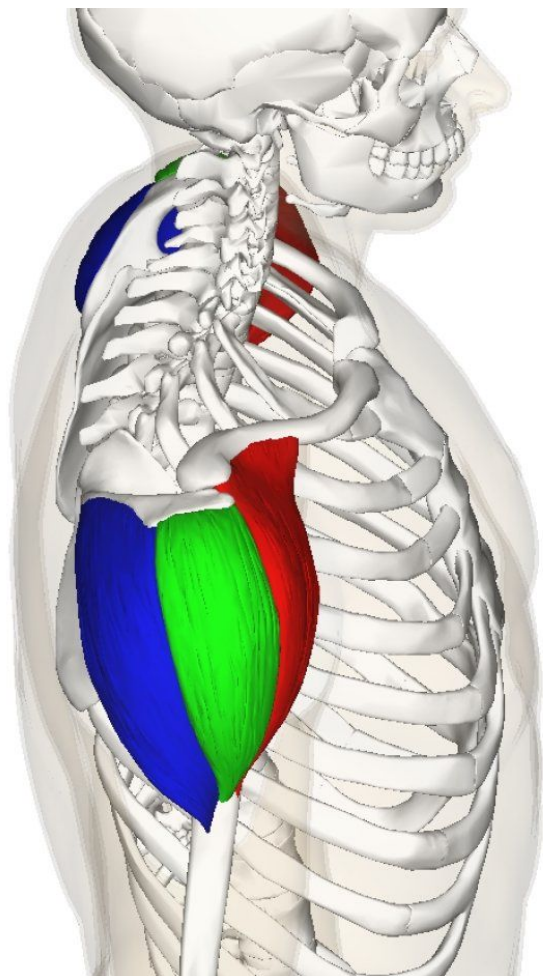
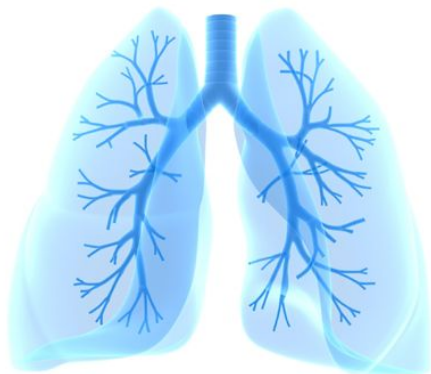
Передний

Задний



<b><u>НЛР</u></b>	<b>Передний:</b> 2 м.реб. пространство около грудины <b>Задний:</b> Th2-3 между поперечными отростками
<b><u>НСР</u></b>	<b>Брегма</b>
<b><u>Меридиан</u></b> <b><u>Орган</u></b> <b><u>Точка тревоги</u></b>	Сердца С, с 11 до 13 Сердце CV14 на один цунь ниже мечевидного отростка
<b><u>Седативная т.</u></b> <b><u>Тонизирующ.</u></b> <b><u>т.</u></b>	С7: Под гороховидной костью С9: С медиальной стороны ногтевой фаланги V пальца
<b><u>Эмоция</u></b>	Любовь
<b><u>Питание</u></b>	Калий, Магний, Вит Е, В <sub>2</sub> , С
<b><u>Зуб</u></b>	2-й сверху

# ЛЕГКИЕ: ДЕЛЬТОВИДНАЯ МЫШЦА

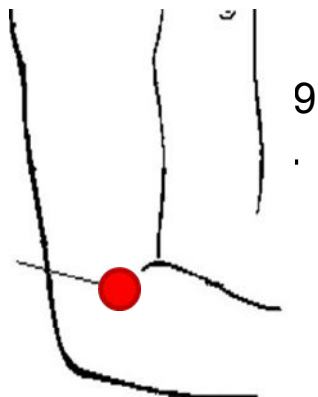


<b><u>Начало</u></b>	1. <b><u>Передняя порц.</u></b> : Латеральная треть ключицы 2. <b><u>Задняя порц.</u></b> : Ость лопатки 3. <b><u>Средняя порц.</u></b> : Акромион
<b><u>Прикрепление</u></b>	Дельтовидная бугристость плечевой кости
<b><u>Функция</u></b>	1. Сгиб, внутренняя R плеча 2. Разгиб, наружная R плеча 3. Отведение плеча до угла 90° Вместе стабилизируют акромиально-ключичный сустав
<b><u>Иннервация</u></b>	CV-CVI, покрывцовый нерв
<b><u>Сублюксация</u></b>	T3
<b><u>Фиксация</u></b>	C7-T1
<b><u>Кровоснабжени е</u></b>	Задняя огибающая а. плеча, грудоакромиальная и глубокая плеча

# ЛЕГКИЕ: ДЕЛЬТОВИДНАЯ МЫШЦА



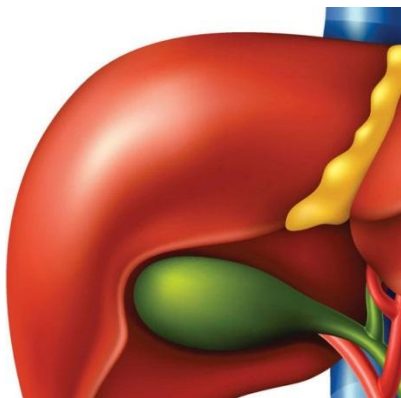
P5



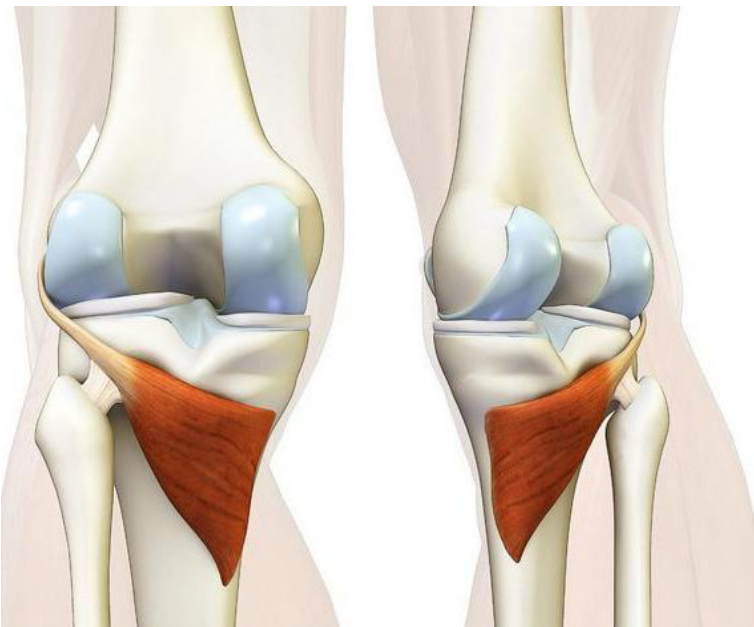
<b><u>НЛР</u></b>	<b><u>Передний:</u></b> 3 м.реб. пространство около грудины <b><u>Задний:</u></b> Т3-4 около лопатки
<b><u>НСР</u></b>	Брегма
<b><u>Меридиан</u></b> <b><u>Орган</u></b> <b><u>Точка</u></b> <b><u>тревоги</u></b>	Легких Р, с 3 до 5 Легкие Р1. В складке м-у дельтовидной и большой грудной мышцами
<b><u>Седативная</u></b> <b><u>т.</u></b> <b><u>Тонизирующ.</u></b> <b><u>т.</u></b>	Р5: На локт.сгибе кнаружи Р9: На лучевой стороне лучезапястной складки
<b><u>Эмоция</u></b>	Грусть
<b><u>Питание</u></b>	Вит С
<b><u>Зуб</u></b>	3-й сверху



# ЖЕЛЧНЫЙ ПУЗЫРЬ: ПОДКОЛЕННАЯ МЫШЦА

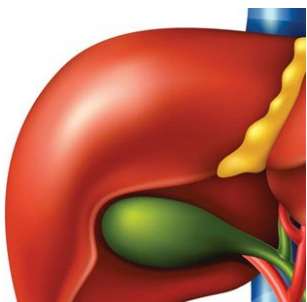


<b><u>Начало</u></b>	Латеральный мыщелок бедра, капсула коленного сустава, задний рог латерального мениска, головка малоберцовой кости.
<b><u>Прикрепление</u></b>	Задняя поверхность проксимального отдела большеберцовой кости над камбаловидной мышцей
<b><u>Функция</u></b>	Сгибание, внутренняя R голени относительно бедра
<b><u>Иннервация</u></b>	LV, SI- SII, большеберцовый нерв
<b><u>Сублюксация</u></b>	T4
<b><u>Фиксация</u></b>	C3-C6
<b><u>Кровоснабжени е</u></b>	Задняя подколенная артерия





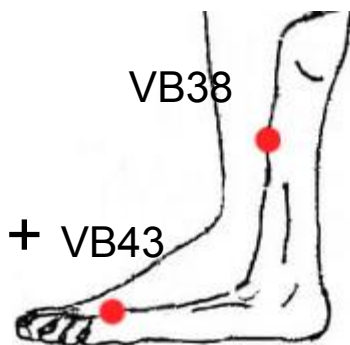
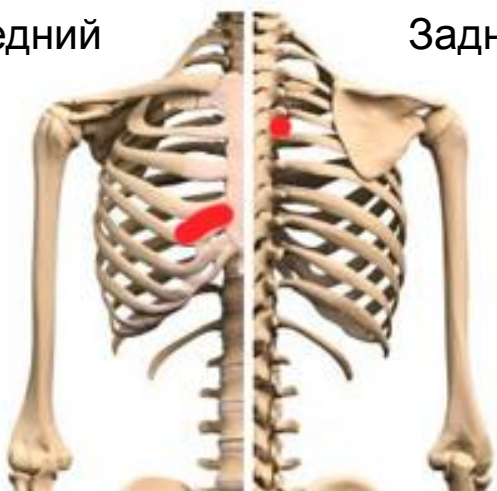
# ЖЕЛЧНЫЙ ПУЗЫРЬ: ПОДКОЛЕННАЯ МЫШЦА



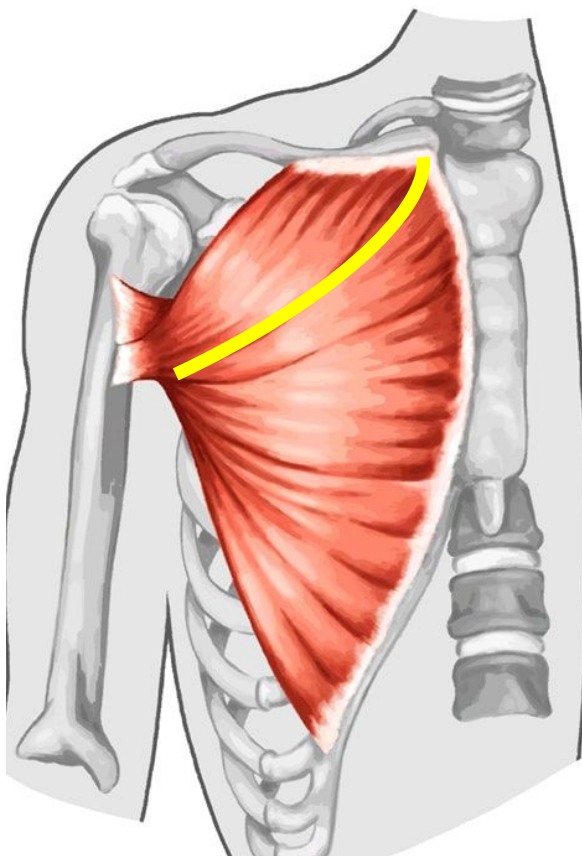
<u>НЛР</u>	<u>Передний:</u> 5 межреберное пространство от срединной линии ключицы до грудины <b>справа</b> <u>Задний:</u> между Т5-Т6 <b>справа</b>
<u>НСР</u>	Медиальный отдел колена
<u>Меридиан</u> <u>Орган</u> <u>Точка тревоги</u>	Желчного пузыря VB, с 23 до 1 Желчный пузырь GB24 (VB14). 7 межреберье, по средней линии
<u>Седативная т.</u> <u>Тонизирующ. т.</u>	VB38: Средняя треть голени VB43: В кожной складке м-у IV и V пальцами ног
<u>Эмоция</u>	Ярость
<u>Питание</u>	Вит А
<u>Зуб</u>	4-й сверху

Передний

Задний



# ЖЕЛУДОК: БОЛЬШАЯ ГРУДНАЯ МЫШЦА, КЛЮЧИЧНАЯ ПОРЦИЯ

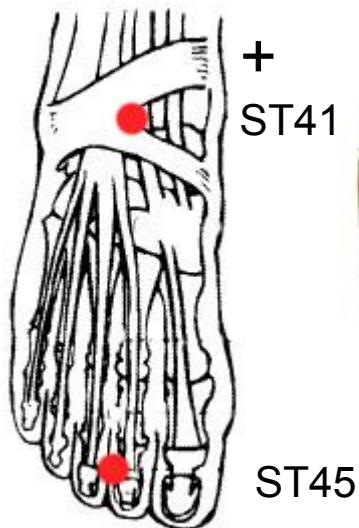
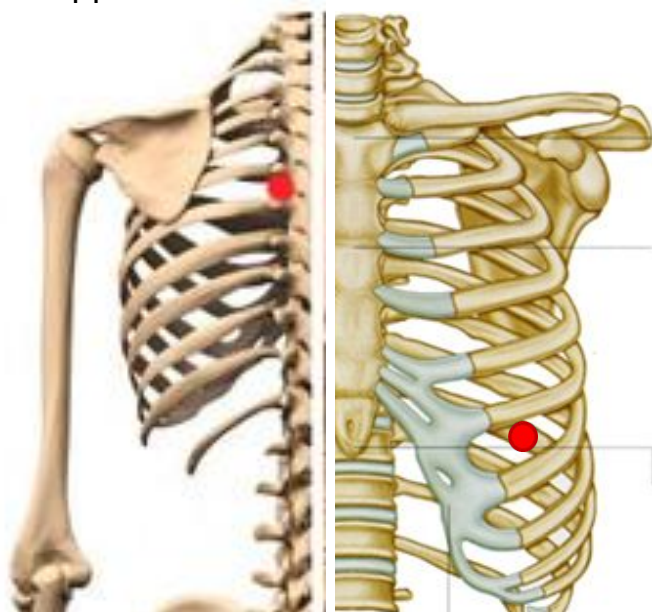


<b><u>Начало</u></b>	Передняя поверхность грудинной половины ключицы
<b><u>Прикрепление</u></b>	Латеральная губа борозды двуглавой мышцы плеча, гребень большого бугра
<b><u>Функция</u></b>	Сгибание ПС и горизонтальное приведение плеч. кости в направлении противоп. плеча, способст. внутренней R плеч.кости
<b><u>Иннервация</u></b>	Латеральный груд.нерв, C5-C7; межреб.нервы 2-4; б.грудной нерв
<b><u>Сублюксация</u></b>	T5
<b><u>Фиксация</u></b>	нет
<b><u>Кровоснабжени е</u></b>	Огибающая артерия лопатки

# ЖЕЛУДОК: БОЛЬШАЯ ГРУДНАЯ МЫШЦА, КЛЮЧИЧНАЯ ПОРЦИЯ

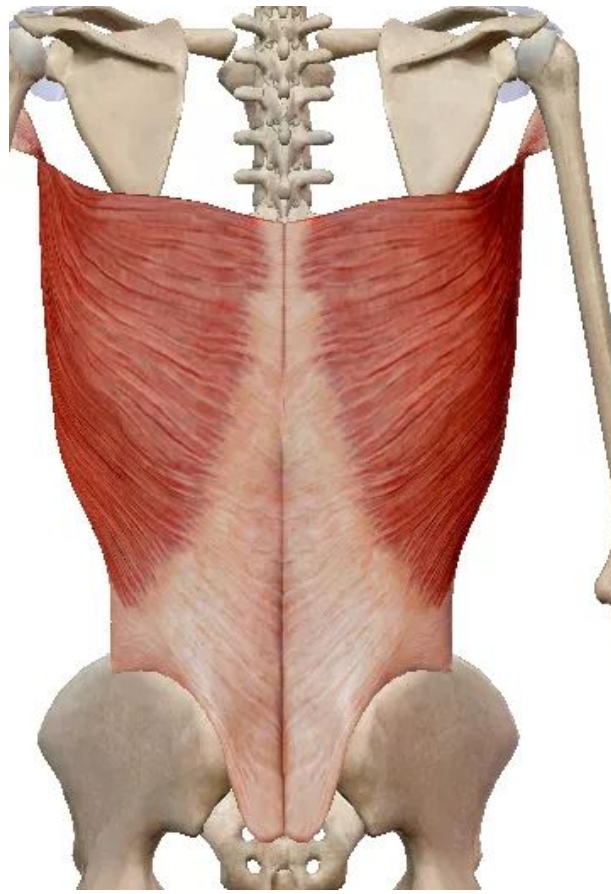
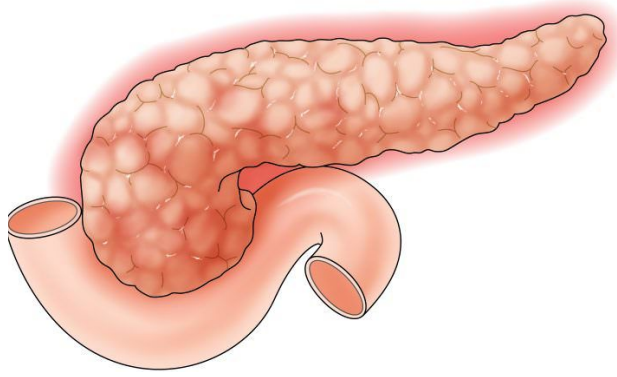
Задний

Передний



<b><u>НЛР</u></b>	<b><u>Передний:</u></b> 6 межреберье по средней ключичной линии слева <b><u>Задний:</u></b> между Т6-Т7 слева
<b><u>НСР</u></b>	Бугры лобной кости
<b><u>Меридиан</u></b> <b><u>Орган</u></b> <b><u>Точка тревоги</u></b>	Желудок ST, с 7 до 9 Желудок CV12. Середина между пупком и мечевидным отростком
<b><u>Седативная т.</u></b>	ST45: С латер.стороны ногт. фаланги 2 пальца стопы
<b><u>Тонизирующ. т.</u></b>	ST41: Сред.сгиба голеност.суст.
<b><u>Эмоция</u></b>	Тревога
<b><u>Питание</u></b>	Вит В1,В12,НСI,Zn, Бетаин хлорид
<b><u>Зуб</u></b>	5-й сверху

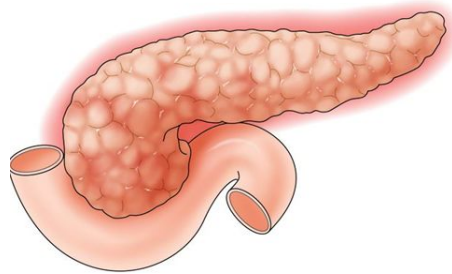
# ПОДЖЕЛУДОЧНАЯ ЖЕЛЕЗА ШИРОЧАЙШАЯ МЫШЦА СПИНЫ



<b><u>Начало</u></b>	Th7-Th12, 9-12 ребра, задняя треть подвздошного гребня, угол лопатки
<b><u>Прикрепление</u></b>	Межбугорковый желоб плечевой кости
<b><u>Функция</u></b>	Разгибание, приведение, ретракция лопатки, внутренняя ротация
<b><u>Иннервация</u></b>	C6-C8. Большой грудной нерв
<b><u>Сублюксация</u></b>	T6
<b><u>Фиксация</u></b>	Нет
<b><u>Кровоснабжение</u></b>	Тыльная артерия грудной клетки, огибающая артерия плеча, межкостные артерии

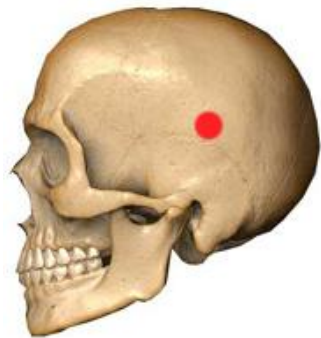
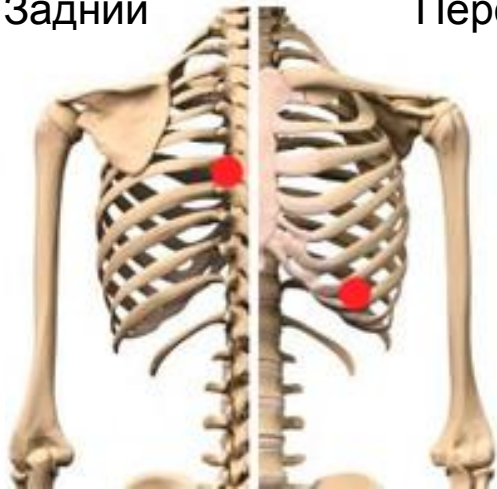


# ПОДЖЕЛУДОЧНАЯ ЖЕЛЕЗА ШИРОЧАЙШАЯ МЫШЦА СПИНЫ



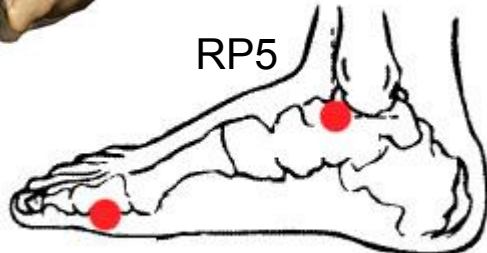
Задний

Передний



RP5

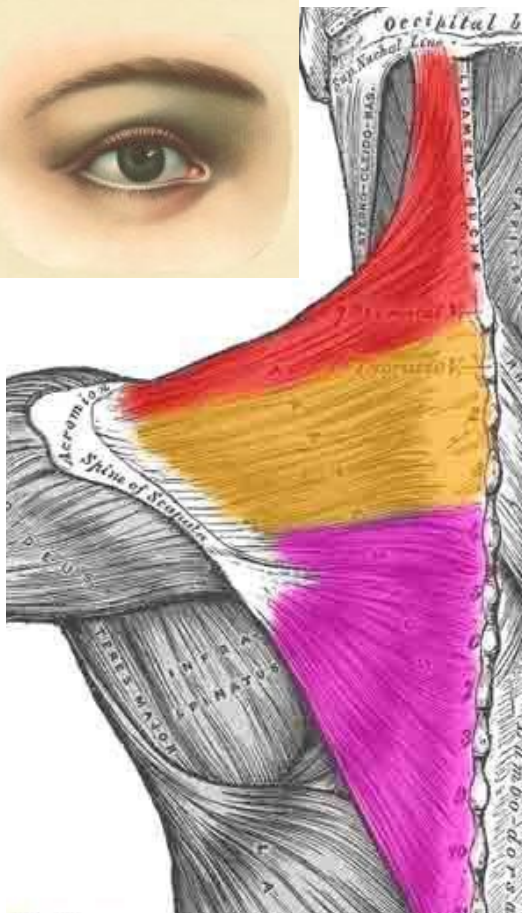
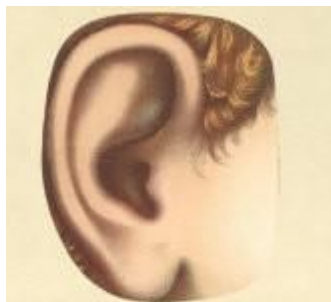
+ RP2



<u>НЛР</u>	<u>Передний:</u> 7 межреберье у реберно-хрящ сочленения <b>слева</b> <u>Задний:</u> между Т7-Т8 <b>слева</b>
<u>НСР</u>	Чуть выше и кзади от слухового прохода
<u>Меридиан</u>	Селезенки и поджелудочной железы RP; с 9 до 11
<u>Орган</u>	Поджелудочная железа
<u>Точка тревоги</u>	Конец 11 ребра
<u>Седативная т.</u>	RP5: кпереди и ниже мед.лодыж
<u>Тонизирующ. т.</u>	RP2: медиальная пов-сть 1 пальца стопы чуть выше ногтя
<u>Эмоция</u>	Забота
<u>Питание</u>	Вит А, F, бетаина хлорид, HCl
<u>Зуб</u>	Нет



# ГЛАЗ, УХО: ВЕРХНЯЯ ЧАСТЬ ТРАПЕЦИЕВИДНОЙ МЫШЦЫ



<b><u>Начало</u></b>	Наружный затылочный бугор (инеон), остистые отростки С1-С7
<b><u>Прикреплени е</u></b>	Латеральная треть ключицы, акромиальный отросток лопатки
<b><u>Функция</u></b>	Подъем лопатки, боковой наклон в одноим. сторону и ротация в противоп, экстензия шеи при двухстороннем сокращении
<b><u>Иннервация</u></b>	Спинальная порция добавочного нерва, С2-С4
<b><u>Сублюксация</u></b>	Нет
<b><u>Фиксация</u></b>	Нет
<b><u>Кровоснабже ние</u></b>	Поперечная артерия шеи, затылочная, надлопаточная, межреберные артерии

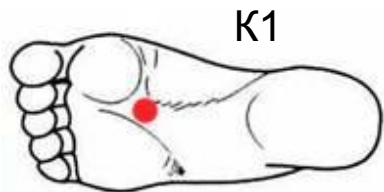
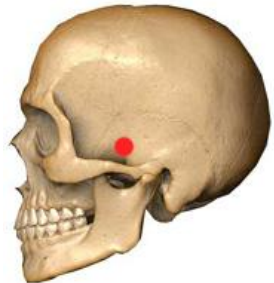
# ГЛАЗ, УХО: ВЕРХНЯЯ ЧАСТЬ ТРАПЕЦИЕВИДНОЙ МЫШЦЫ



Передний



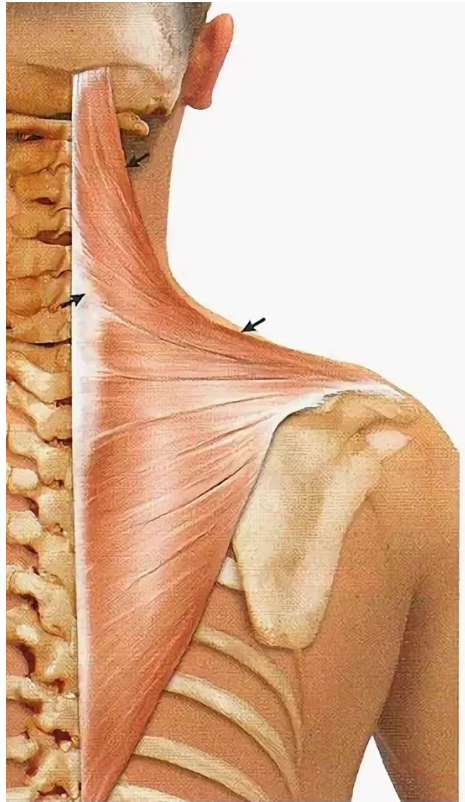
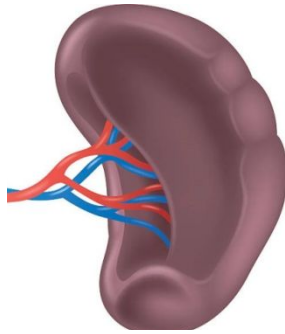
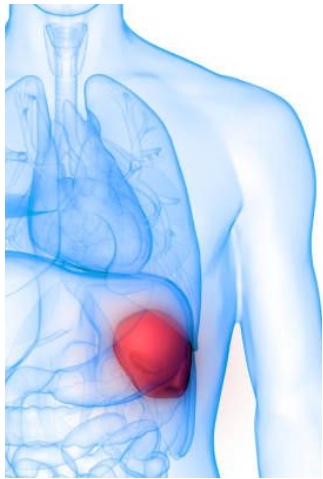
Задний



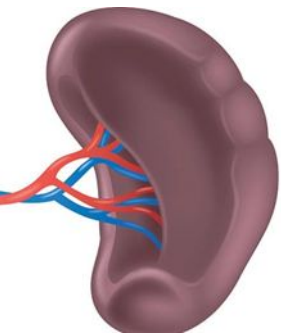
K1

<u><b>НЛР</b></u>	<u><b>Передний:</b></u> 7 см по передней пов-сти верхней трети плеча (полоской) <u><b>Задний:</b></u> задняя дуга атланта до латеральной массы С1
<u><b>НСР</b></u>	Височно-клиновидный шов над скуловой дугой
<u><b>Меридиан</b></u> <u><b>Орган</b></u> <u><b>Точка тревоги</b></u>	Почек К; 17-19 Глаз и ухо Край 12 ребра
<u><b>Седативная т.</b></u>	К1, подошвенная пов-сть м-у возвышениями пальцев (б.п. и 4-х)
<u><b>Эмоция</b></u>	Страх
<u><b>Питание</b></u>	Вит А, В, F, С, Са

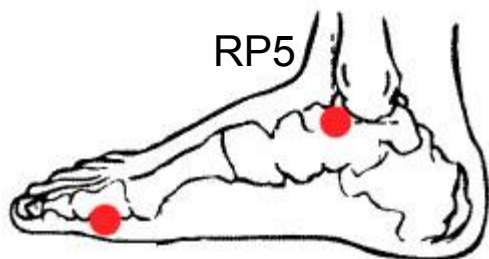
# СЕЛЕЗЕНКА: СРЕДНЯЯ И НИЖНЯЯ ЧАСТЬ ТРАПЕЦИЕВИДНОЙ МЫШЦЫ



<b><u>Начало</u></b>	<b>1.Средняя: Th1-Th5 2.Нижняя: Th6-Th12</b>
<b><u>Прикреплен</u> <u>е</u></b>	<b>Ость лопатки, акромиальный отросток лопатки</b>
<b><u>Функция</u></b>	<b>Приведение и незначит. подъем лопатки, оттягивание назад акромиального отростка</b>
<b><u>Иннервация</u></b>	<b>Наружная ветвь добавочного нерва, C2-C4</b>
<b><u>Сублюксация</u></b>	<b>T7</b>
<b><u>Фиксация</u></b>	<b>T12-L1 (грудопоясничный переход)</b>
<b><u>Кровоснабже</u> <u>ние</u></b>	<b>Поперечная артерия шеи, затылочная, надлопаточная, межреберные артерии</b>



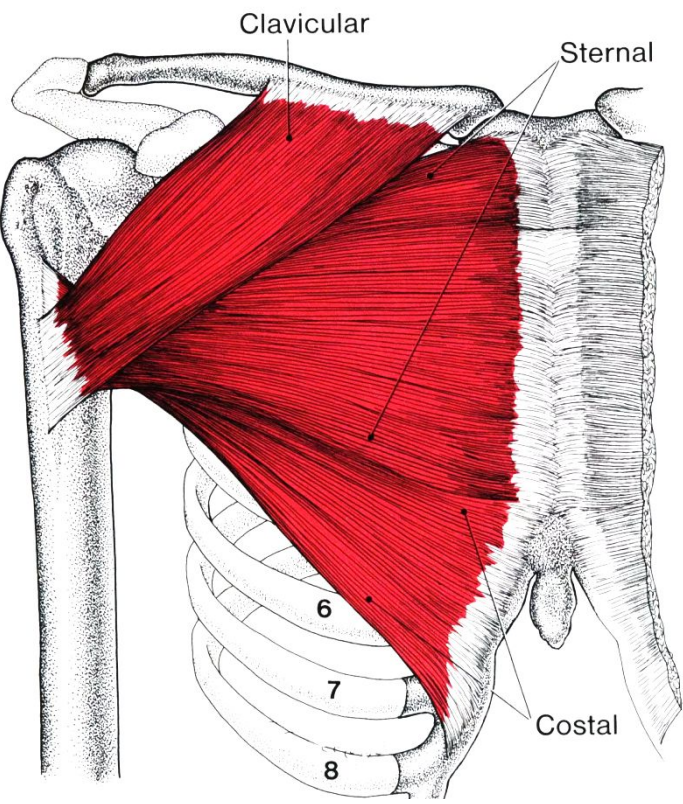
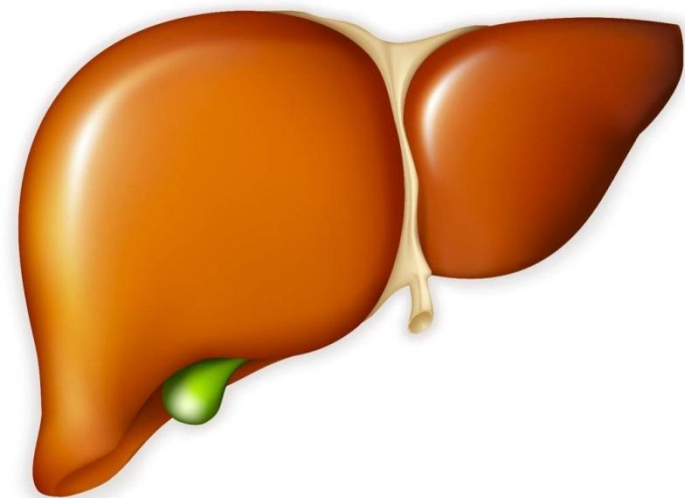
# СЕЛЕЗЕНКА: СРЕДНЯЯ И НИЖНЯЯ ЧАСТЬ ТРАПЕЦИЕВИДНОЙ МЫШЦЫ



<b><u>НЛР</u></b>	<b>Передний:</b> 7 межреберное пространство слева <b>Задний:</b> Th7-Th8 слева
<b><u>НСР</u></b>	На 2 см выше лямбды, обелион
<b><u>Меридиан</u></b>	Селезенки и поджелудочной железы RP; с 9 до 11
<b><u>Орган</u></b>	Селезенка
<b><u>Точка тревоги</u></b>	Край 11 ребра
<b><u>Седативная т.</u></b>	RP5: кпереди и ниже мед. лодыж
<b><u>Эмоция</u></b>	Забота, апатия
<b><u>Питание</u></b>	Вит С, Са, Fe, В-комплекс
<b><u>Зуб</u></b>	8 сверху



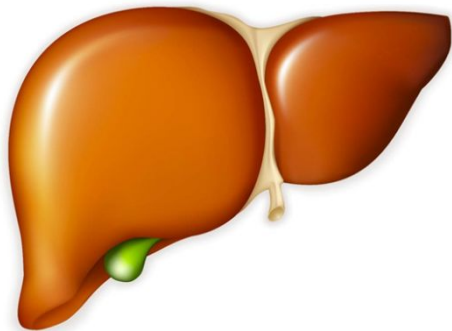
# ПЕЧЕНЬ: БОЛЬШАЯ ГРУДНАЯ МЫШЦА ГРУДИННАЯ ЧАСТЬ



<b><u>Начало</u></b>	Грудина до 7 ребра, хрящи первых 6-7 ребер, апоневроз наружной косой мышцы живота
<b><u>Прикрепление</u></b>	Гребень большого бугорка плечевой кости
<b><u>Функция</u></b>	Сгибание и приведение плеча в направлении против. гребня подвзд кости, внутр R. Основной передний стабилизатор плеча
<b><u>Иннервация</u></b>	Передние грудные нервы, C6-Th1
<b><u>Сублюксация</u></b>	T8
<b><u>Фиксация</u></b>	Нет
<b><u>Кровоснабжение</u></b>	Грудоакромиальная артерия



# ПЕЧЕНЬ: БОЛЬШАЯ ГРУДНАЯ МЫШЦА ГРУДИННАЯ ЧАСТЬ



Передний

Задний

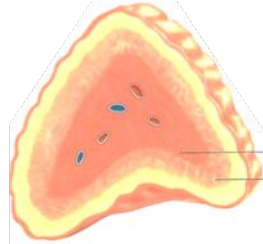
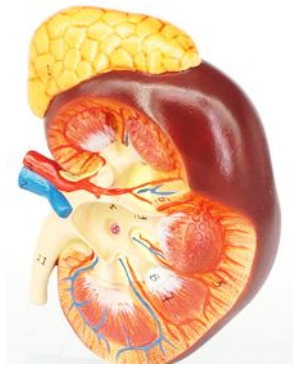


НСР



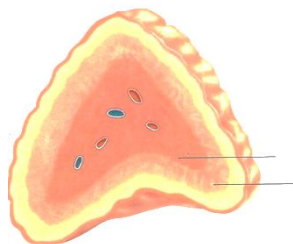
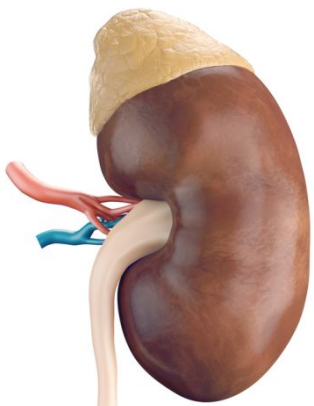
<u><b>НЛР</b></u>	<b>Передний:</b> 5 межреберье по средней ключичной линии до грудины справа (иногда слева) <b>Задний:</b> Th5-Th6 справа
<u><b>НСР</b></u>	Выше лобных бугров, на линии роста волос
<u><b>Меридиан</b></u> <u><b>Орган</b></u> <u><b>Точка тревоги</b></u>	Печени , с 1 до 3 Печень Liv14, 5 межреберье по средней ключичной линии справа
<u><b>Седативная т.</b></u>	Liv2. В складке между 1 и 2 пальцем стопы
<u><b>Эмоция</b></u>	Гнев
<u><b>Питание</b></u>	Вит А, холин
<u><b>Зуб</b></u>	5 сверху

# НАДПОЧЕЧНИКИ: ПОРТНЯЖНАЯ МЫШЦА



<b><u>Начало</u></b>	Передняя верхняя подвздошная ость
<b><u>Прикреплени е</u></b>	Верхняя часть мед. пов-сти б/б кости около передней границы
<b><u>Функция</u></b>	Флексия КС и ТБС, наружная R бедра, отведение бедра относит. таза, стабилизация колена с медиальной стороны
<b><u>Иннервация</u></b>	Бедренное сплетение, L2-L3
<b><u>Сублюксация</u></b>	T9
<b><u>Фиксация</u></b>	Нет
<b><u>Кровоснабже ние</u></b>	Бедренная артерия

# НАДПОЧЕЧНИКИ: ПОРТНЯЖНАЯ МЫШЦА



Передний

Задний

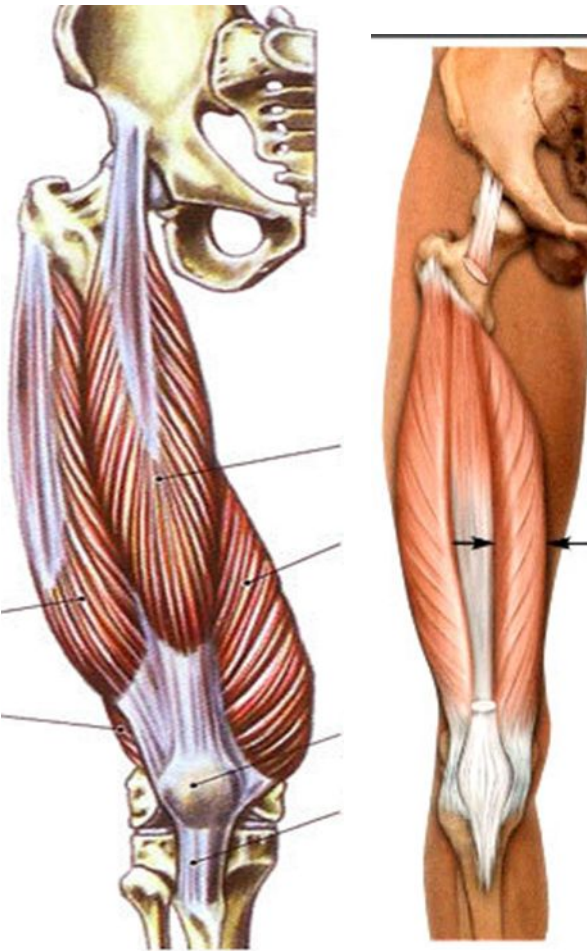
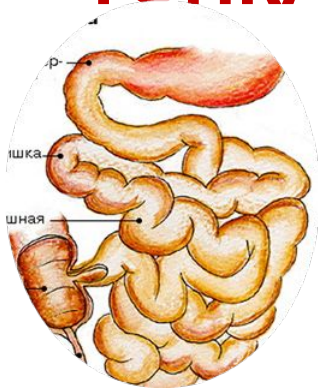


MC9 +



<b><u>НЛР</u></b>	<b>Передний:</b> 5 см над пупком, 2 см от средней линии <b>Задний:</b> Th11-Th12 с обеих сторон
<b><u>НСР</u></b>	Лямбда
<b><u>Меридиан</u></b>	Перикарда MC; 19-21
<b><u>Орган</u></b>	Надпочечники (мозговое в-во)
<b><u>Точка тревоги</u></b>	CV17, на 2 цуня выше мечевидного отростка
<b><u>Седативная т.</u></b>	MC7, середина запястья
<b><u>Эмоция</u></b>	Любовь
<b><u>Питание</u></b>	Вит С, тирозин, вит В5, В6, В12, Zn
<b><u>Зуб</u></b>	6 снизу

# ТОНКАЯ КИШКА: ЧЕТЫРЕХГЛАВАЯ МЫШЦА БЕДРА



**Начало:**  
**Прямая:**

Передне-нижняя подзвзд. ость, верхний край губы вертлужной впадины

**Латеральная:**  
**Промежуточная:**

Большой вертел бедра, в/4 ягодичной бугристости  
Передняя и боковая поверхность бедренной кости, верхняя 2/3

**Медиальная:**

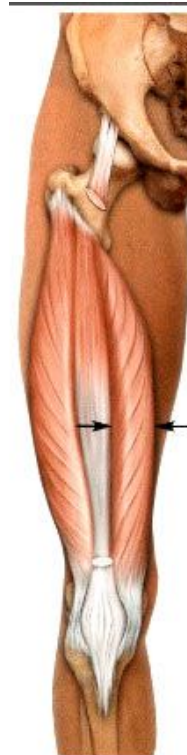
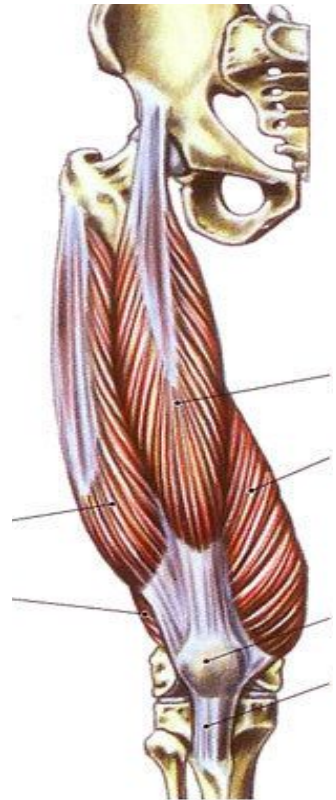
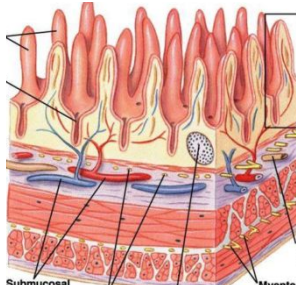
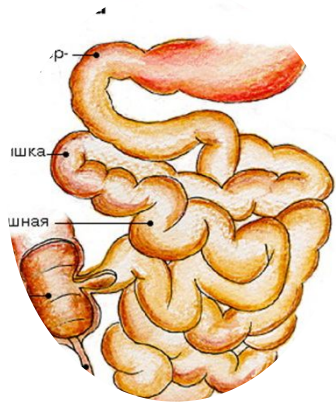
Вся заднемедиальная поверхность бедра, от сухожилий длинной и большой приводящих мышц

**Прикрепление**

Верхний и боковые края, передняя поверхность надколенника, бугристость большеберцовой косточки

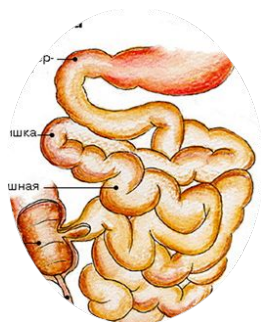


# ТОНКАЯ КИШКА: ЧЕТЫРЕХГЛАВАЯ МЫШЦА БЕДРА



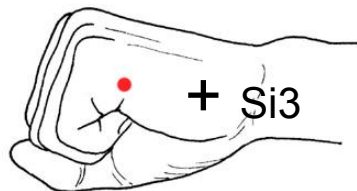
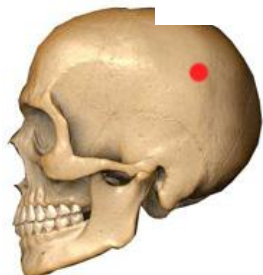
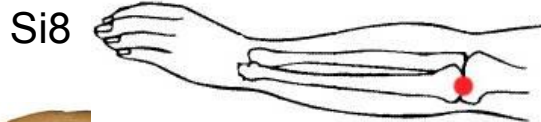
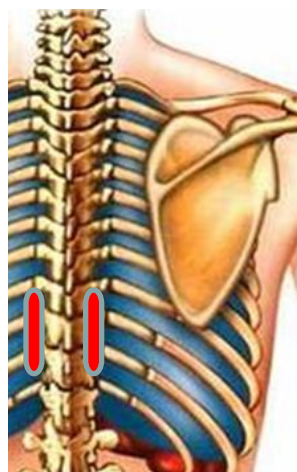
<b><u>Функция</u></b>	Флексия бедра в ТБС, разгибание голени в колене Начинает движение бедра вперед при ходьбе после отрыва большого пальца
<b><u>Иннервация</u></b>	Бедренный нерв, L2-L4
<b><u>Сублюксация</u></b>	T10
<b><u>Фиксация</u></b>	Нет
<b><u>Кровоснабжение</u></b>	Латеральная артерия, огибающая бедренную кость, глубокая артерия бедра

# ТОНКАЯ КИШКА: ЧЕТЫРЕХГЛАВАЯ МЫШЦА БЕДРА



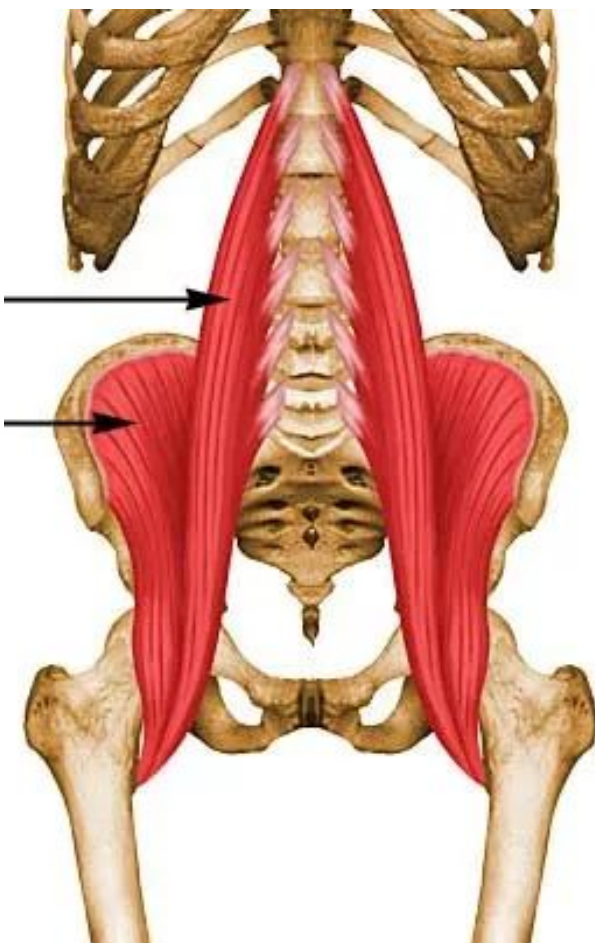
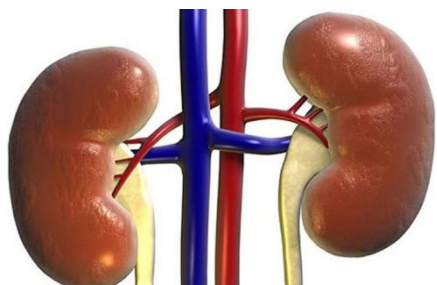
Передний

Задний



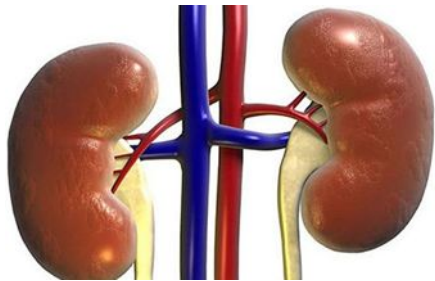
<b><u>НЛР</u></b>	<b><u>Передний</u></b> : передняя часть реберно-хрящ. сочленения 7-10 <b><u>Задний</u></b> : Между поперечными отростками Т8-Т11
<b><u>НСР</u></b>	Теменная выпуклость (юрион)
<b><u>Меридиан</u></b> <b><u>Орган</u></b> <b><u>Точка тревоги</u></b>	Тонкой кишки Si; 13-15 Тонкая кишка CV4, два цуня над лоном
<b><u>Седативная т.</u></b>	Si8, на локте в борозде с локтевой стороны
<b><u>Тонизирующая т.</u></b>	Si 3
<b><u>Эмоция</u></b>	Печаль, грусть
<b><u>Питание</u></b>	Вит D, B, Ca, Q10
<b><u>Зуб</u></b>	7 снизу

# ПОЧКИ: ПОЯСНИЧНО-ПОДВЗДОШНАЯ МЫШЦА



<b><u>Начало</u></b>	<b>Пояснич. часть:</b> диски, тела L12-L4, поперечные отр. L1-5 <b>Подвзд. часть:</b> Подвзд. ямка, передняя ость подвзд. кости
<b><u>Прикреплени е</u></b>	<b>Задняя мед. пов-сть</b> малого вертела бедренной кости
<b><u>Функция</u></b>	<b>При ходьбе:</b> Сгибание бедра и наруж. R <b>Стоя:</b> Боковой наклон туловища в одноименную сторону
<b><u>Иннервация</u></b>	Мышечные ветви поясничного сплетения, L1-L4
<b><u>Сублюксация</u></b>	T11-12
<b><u>Фиксация</u></b>	C0-C1
<b><u>Кровоснабже ние</u></b>	Поясничная артерия

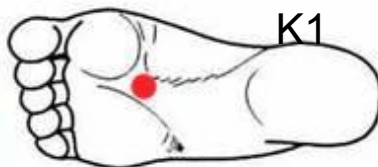
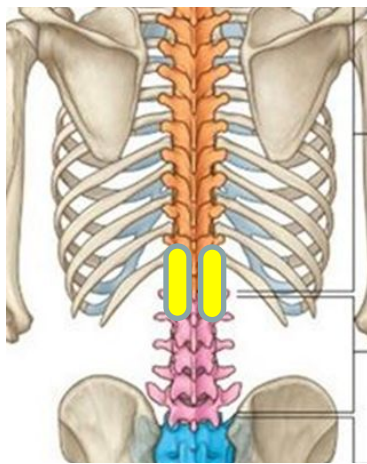
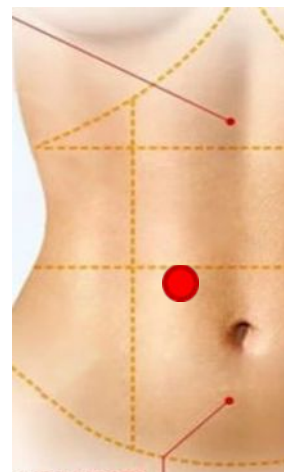
# ПОЧКИ: ПОЯСНИЧНО-ПОДВЗДОШНАЯ МЫШЦА



<u><b>НЛР</b></u>	<b>Передний:</b> 2,5см над пупком, 2,5 см от средней линии <b>Задний:</b> T12-L2
<u><b>НСР</b></u>	На 1-1,5 см латерально по отношению к Инион
<u><b>Меридиан</b></u> <u><b>Орган</b></u> <u><b>Точка тревоги</b></u>	Почек. 17-19 Почки Край 12 ребра
<u><b>Седативная т.</b></u>	К1, подошвенная пов-сть м-у возвышениями пальцев (б.п. и 4-х)
<u><b>Эмоция</b></u>	Страх
<u><b>Питание</b></u>	Вит Е
<u><b>Зуб</b></u>	8 снизу

Передний

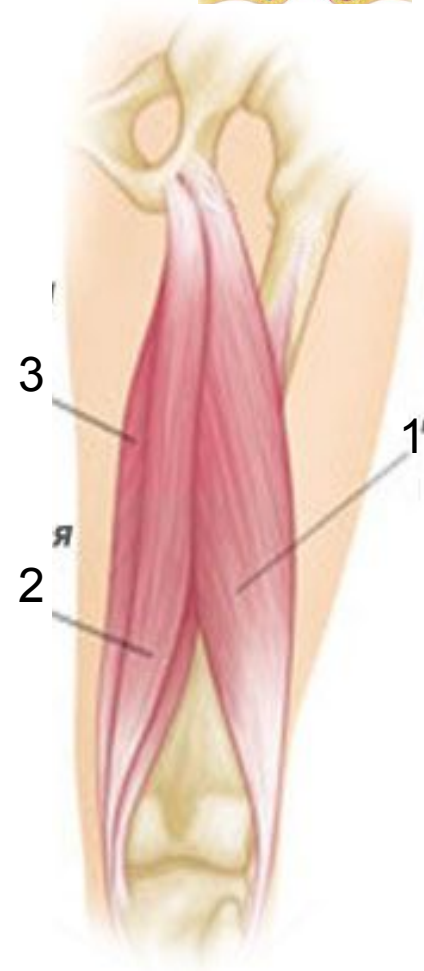
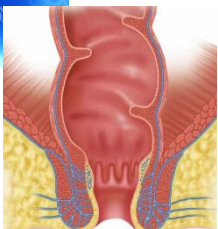
Задний





# ПРЯМАЯ КИШКА: ЭКСТЕНЗОРЫ БЕДРА

двуглавая, полусухожильная, полуперепончатая мышцы



## Начало

- 1.Двуглавая: Седалищный бугор, крестцово-бугорная связка
- 2.Полусухожильная: как двуглавая
- 3.Полуперепончатая: Верхний и латер. угол седалищного бугра

## Прикрепле ние

- 1.Двуглавая: Наруж. пов-сть головки МБ кости, глубокая фасция на латер. пов-сти голени
- 2.Полусухожильная: Мед. пов-сть бугристости ББ кости
- 3.Полуперепончатая: Заднемед. пов-сть внутр. мышелка ББ кости, подколен. фасция

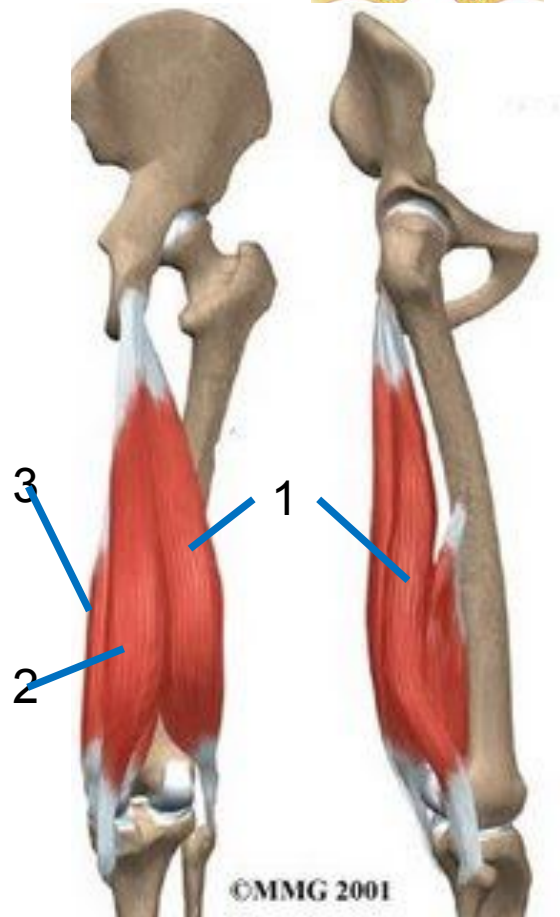
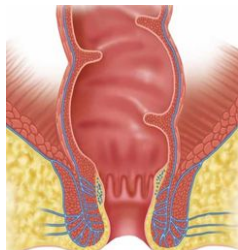
## Функция

П/сухож-я и п/переп-я: медиальные флексоры колена, экстензоры бедра. Сгибание, внутр. R КС. Разгибание, приведение, внутр. R ТБС.

Двуглавая: латеральный экстензор, сгибание, наруж R КС, разгибание, приведение, наруж R ТБС

# ПРЯМАЯ КИШКА: ЭКСТЕНЗОРЫ БЕДРА

1.двуглавая, 2.полусухожильная, 3.полуперепончатая  
МЫШЦЫ



©MMG 2001

Вид сзади

Вид сбоку

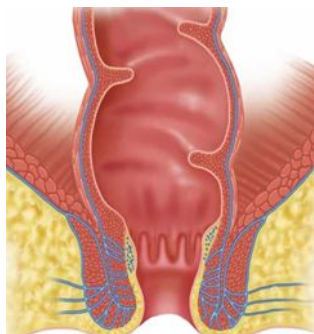
<b><u>Иннервация</u></b>	Седалищный нерв, большеберцовая ветвь L4-L5, S1-S2
<b><u>Сублюксация</u></b>	L1
<b><u>Фиксация</u></b>	Нет
<b><u>Кровоснабже ние</u></b>	Огибающая медиальная артерия бедра, прободающие артерии, подколенная артерия

# ПРЯМАЯ КИШКА: ЭКСТЕНЗОРЫ БЕДРА

1.двуглавая, 2.полусухожильная, 3.полуперепончатая мышцы



Передний



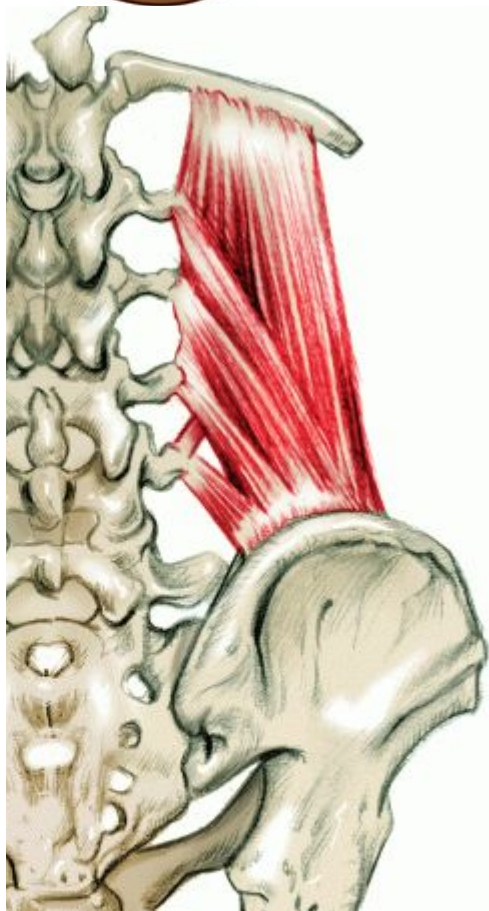
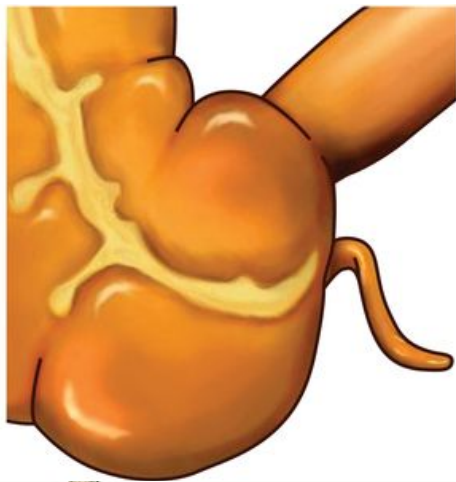
Задний



St 2

<b><u>НЛР</u></b>	<b><u>Передний</u></b> : над малым вертелом бедренной кости <b><u>Задний</u></b> : верхнее крестцово-подвздошное сочленение в области подвздошной ости
<b><u>НСР</u></b>	2,5 см от лябды (обелион)
<b><u>Меридиан</u></b>	Толстой кишки St; 5-7
<b><u>Орган</u></b>	Прямая кишка
<b><u>Точка тревоги</u></b>	На 2,5 см латерально от пупка
<b><u>Седативная т.</u></b>	St 2
<b><u>Эмоция</u></b>	Чувство вины
<b><u>Питание</u></b>	Вит Е, бетаин, магний
<b><u>Зуб</u></b>	5 снизу

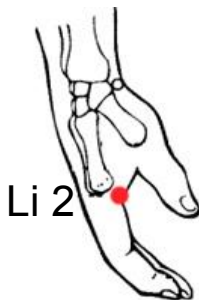
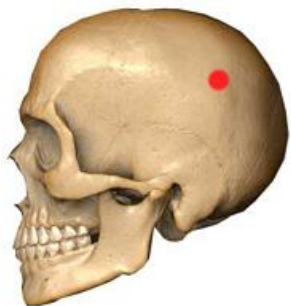
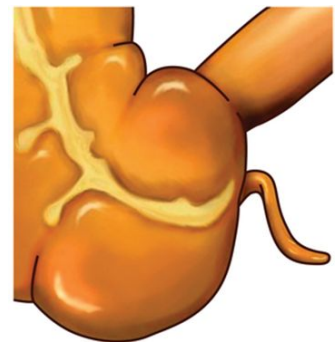
# СЛЕПАЯ КИШКА, АППЕНДИКС: КВАДРАТНАЯ МЫШЦА ПОЯСНИЦЫ



<b><u>Начало</u></b>	Подвздошно-поясничная связка, задняя часть гребня подвзд. кости
<b><u>Прикрепление</u></b>	Поперечные отростки Th12, L1-L4
<b><u>Функция</u></b>	Боковой наклон позвоночника в свою сторону, опускает 12 ребро. Подъем таза. При двухстороннем сокращении разгибает позвоночник
<b><u>Иннервация</u></b>	T12, L1-L3. Межреберные нервы, поясничные нервы
<b><u>Сублюксация</u></b>	L2
<b><u>Фиксация</u></b>	Нет
<b><u>Кровоснабжение</u></b>	Подреберные, поясничные, подвздошно-поясничные артерии

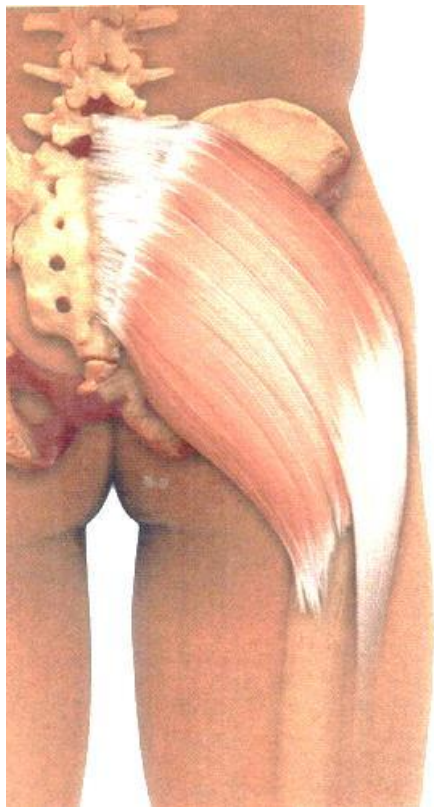
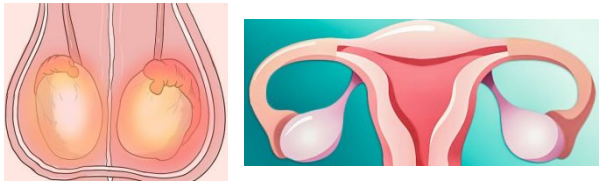


# ИЦК, СЛЕПАЯ КИШКА, АППЕНДИКС: КВАДРАТНАЯ МЫШЦА ПОЯСНИЦЫ



<b><u>НЛР</u></b>	<b><u>Задний:</u></b> Конеч и верхний край 12 ребра, фасетки Т11
<b><u>НСР</u></b>	Теменная выпуклость, задняя поверхность (юрион)
<b><u>Меридиан</u></b> <b><u>Орган</u></b>	Толстой кишки Li ; 5-7 Аппендикс, ИЦК Слепая кишка
<b><u>Точка тревоги</u></b>	St 25, на 3-4 см от пупка
<b><u>Седативная т.</u></b>	Li 2
<b><u>Эмоция</u></b>	Чувство вины
<b><u>Питание</u></b>	Вит Е, С, А
<b><u>Зуб</u></b>	4-й снизу

# РЕПРОДУКТИВНЫЕ ОРГАНЫ (ЯИЧКИ И ЯИЧНИКИ): БОЛЬШАЯ ЯГОДИЧНАЯ МЫШЦА



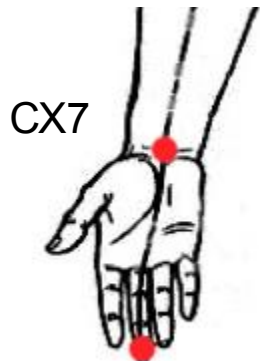
<b><u>Начало</u></b>	1/5 задняя часть подвздошной кости, наружная часть подвздошной кости, крестца и копчика, крестцово-бугорная связка
<b><u>Прикрепление</u></b>	Ягодичная бугристость бедренной кости, позвоночно-бедренный тракт
<b><u>Функция</u></b>	Разгибание бедра, наружная ротация бедра, наружная стабилизация ТБС и КС
<b><u>Иннервация</u></b>	Нижний ягодичный нерв, L4-L5, S1-S2
<b><u>Сублюксация</u></b>	L3
<b><u>Фиксация</u></b>	C1-C3
<b><u>Кровоснабжение</u></b>	Верхняя и нижняя ягодичная, медиальная круговая артерии, глубокая артерия бедра

# РЕПРОДУКТИВНЫЕ ОРГАНЫ (ЯИЧКИ И ЯИЧНИКИ): БОЛЬШАЯ ЯГОДИЧНАЯ МЫШЦА



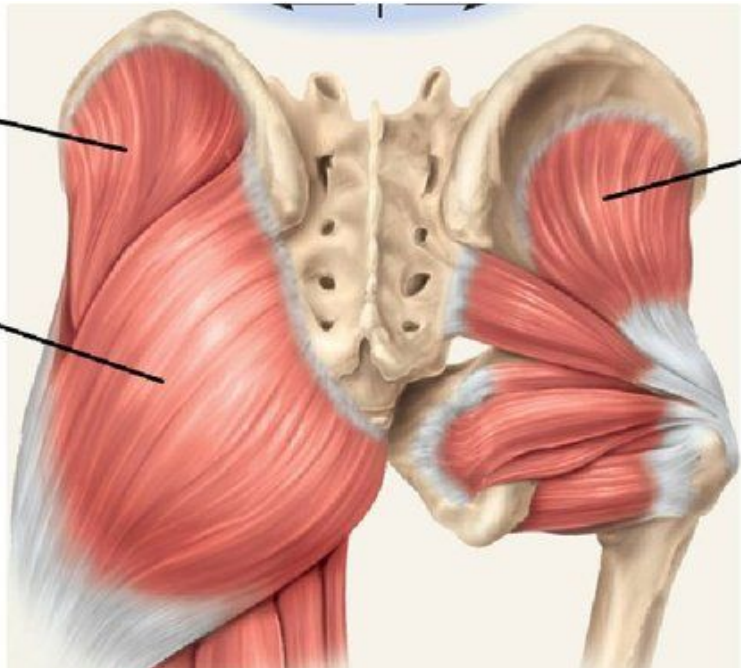
Передний

Задний



<u><b>НЛР</b></u>	<u>Передний</u> : передне-латеральная часть бедра <u>Задний</u> : между ЗВПО и остистым отростком L5
<u><b>НСР</b></u>	На лямбовидном шве посередине между лямбдой и астрионом
<u><b>Меридиан</b></u> <u><b>Орган</b></u>	Перикарда СХ; 19-21 Репродуктивные органы (яичники, простата)
<u><b>Точка тревоги</b></u>	CV17, на 2 цуня выше мечевидного отростка
<u><b>Седативная т.</b></u>	СХ7
<u><b>Эмоция</b></u>	Ревность, сожаление, раскаяние
<u><b>Питание</b></u>	Вит Е, Zn, Se, ПНЖК, Mg
<u><b>Зуб</b></u>	3-й снизу

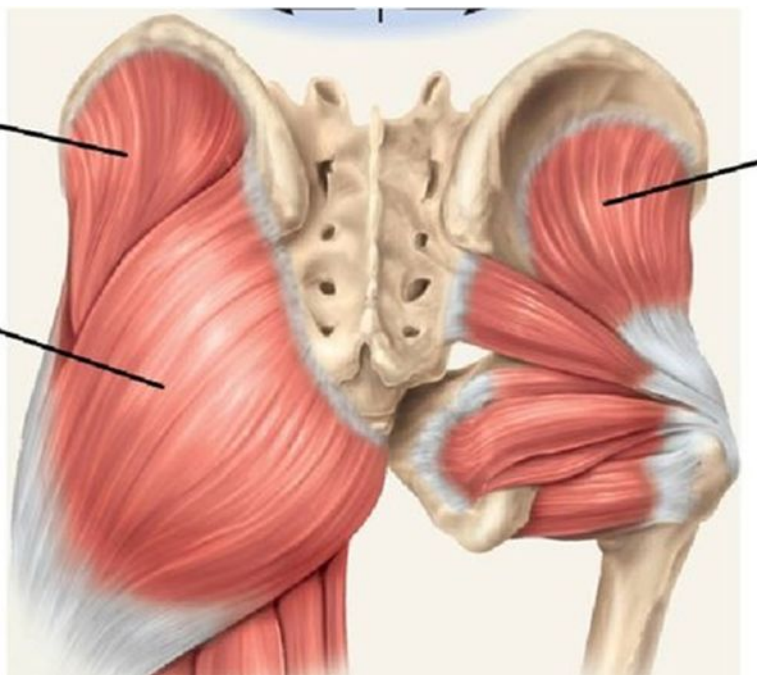
# РЕПРОДУКТИВНЫЕ ОРГАНЫ : СРЕДНЯЯ И МАЛАЯ ЯГОДИЧНАЯ МЫШЦА



<u>Начало</u>	<p><b>1.Средняя:</b> Наруж. пов-сть ПК (передние <math>\frac{3}{4}</math> гребня)</p> <p><b>2.Малая:</b> Наруж. пов-сть ПК м-у передней и ниж. ягодич. линиями и краем большой седалищной вырезки</p>
<u>Прикреплени е</u>	<p><b>1.Средняя:</b> Латер. пов-сть большого вертела бедр. кости</p> <p><b>2.Малая:</b> Передний край большого вертела</p>
<u>Функция</u>	<p><b>1.Средняя:</b> Отведение бедра, его внутр R (передние пучки) и наружная R (задние пучки)</p> <p><b>2.Малая:</b> Отведение бедра, его внутр R. Содействие СЯМ в большинстве ее функций.</p>



# РЕПРОДУКТИВНЫЕ ОРГАНЫ : СРЕДНЯЯ И МАЛАЯ ЯГОДИЧНАЯ МЫШЦА

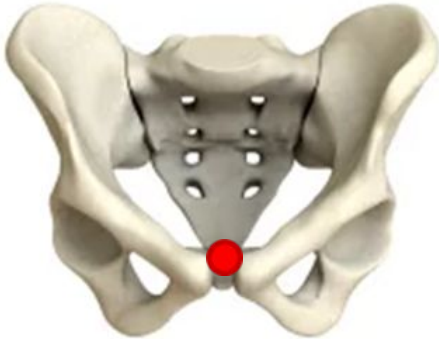


<b><u>Иннервация</u></b>	L4 – S1. Верхний ягодичный нерв
<b><u>Сублюксация</u></b>	Нет
<b><u>Фиксация</u></b>	Нет
<b><u>Кровоснабжение</u></b>	Верхняя ягодичная артерия и латеральная круговая артерия бедра

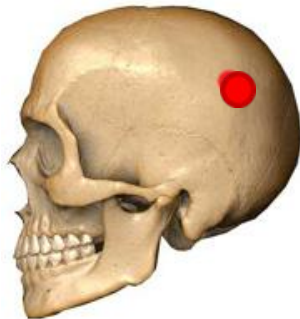
# РЕПРОДУКТИВНЫЕ ОРГАНЫ : СРЕДНЯЯ И МАЛАЯ ЯГОДИЧНАЯ МЫШЦА



Передний

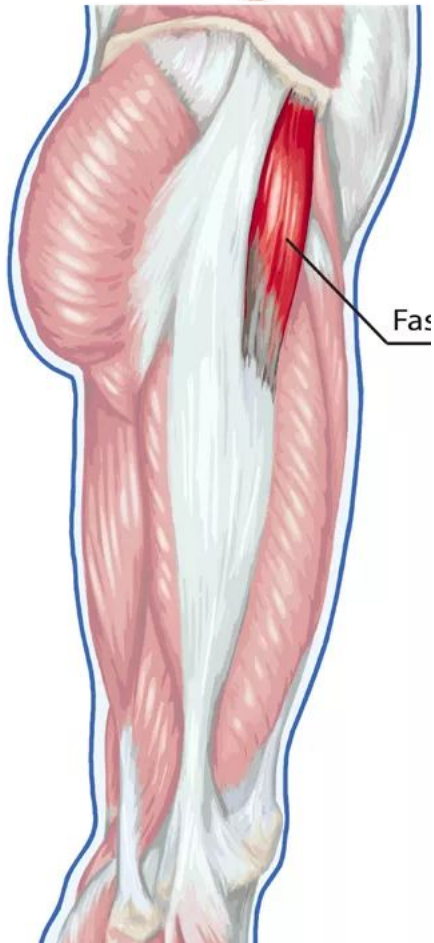
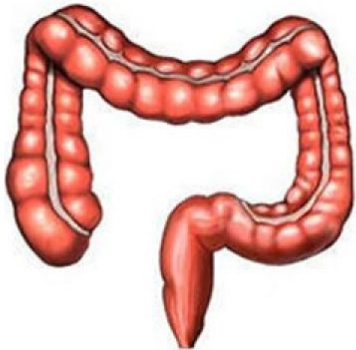


Задний



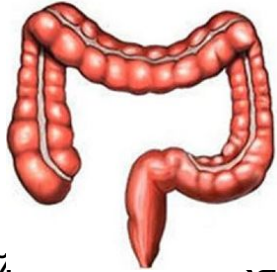
<u><b>НЛР</b></u>	<b>Передний:</b> Верхняя часть лонного симфиза <b>Задний:</b> Между ЗВПО и остистым отростком L5
<u><b>НСР</b></u>	Теменная выпуклость, задняя поверхность (юрион)
<u><b>Меридиан</b></u> <u><b>Орган</b></u> <u><b>Точка тревоги</b></u>	Перикарда СХ; 19-21 Репродуктивные органы CV17, на 2 цуня выше мечевидного отростка
<u><b>Седативная т.</b></u>	СХ 7
<u><b>Эмоция</b></u>	Любовь
<u><b>Питание</b></u>	Вит Е
<u><b>Зуб</b></u>	

# ТОЛСТАЯ КИШКА: НАПРЯГАТЕЛЬ ШИРОКОЙ ФАСЦИИ БЕДРА



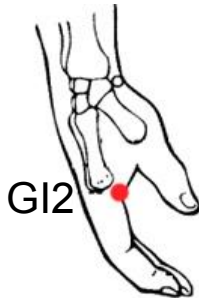
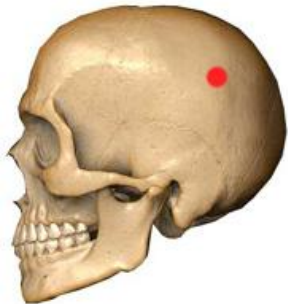
<b><u>Начало</u></b>	Передняя часть наружной губы гребня ПК, капсула ТБС, большой вертел
<b><u>Прикрепление</u></b>	Широкая фасция бедра крепится к наружному мыщелку б/б кости, ближе к ее бугристости
<b><u>Функция</u></b>	Флексия, абдукция, внутр. R бедра при одновременно выпрямленном колене. Латеральная стабилизация коленного сустава
<b><u>Иннервация</u></b>	L4-S1, верхний ягодичный нерв
<b><u>Сублюксация</u></b>	L4
<b><u>Фиксация</u></b>	Нет
<b><u>Кровоснабжение</u></b>	Верхняя ягодичная артерия и латеральная круговая артерия бедра

# ТОЛСТАЯ КИШКА: НАПРЯГАТЕЛЬ ШИРОКОЙ ФАСЦИИ БЕДРА



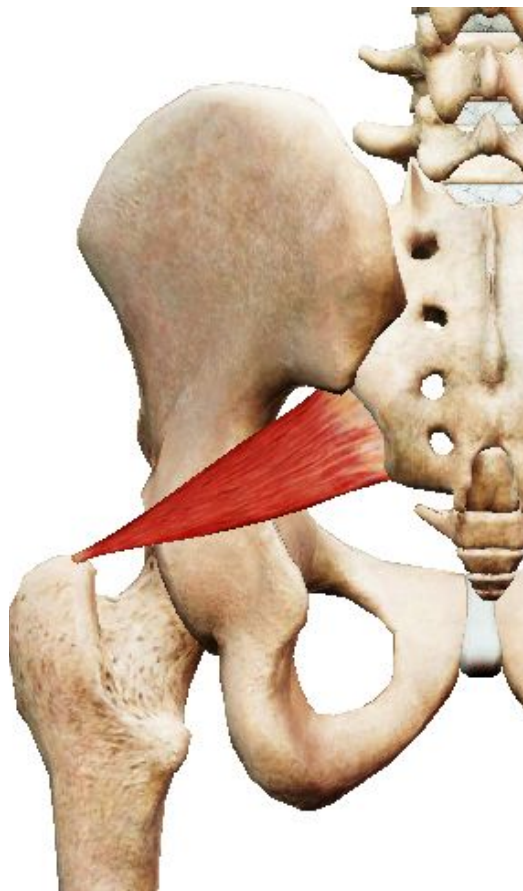
Передний

Задний



<b><u>НЛР</u></b>	<b>Передний:</b> Вентро-латеральная пов-сть бедра с обеих сторон. Подразделяется на секции, соответствующие толстой кишке <b>Задний:</b> Треугольная область с вершиной L4 и основанием у гребня ПК
<b><u>НСР</u></b>	Теменная выпуклость, задняя поверхность (юрион)
<b><u>Меридиан</u></b>	Толстой кишки Li; 5-7
<b><u>Орган</u></b>	Толстая кишка
<b><u>Точка тревоги</u></b>	St 25, на 2,5 см от пупка
<b><u>Седативная т.</u></b>	Li 2
<b><u>Эмоция</u></b>	Чувство вины
<b><u>Питание</u></b>	Вит D, Fe, лактобактерии
<b><u>Зуб</u></b>	2-й снизу





# РЕПРОДУКТИВНЫЕ ОРГАНЫ: ГРУШЕВИДНАЯ МЫШЦА

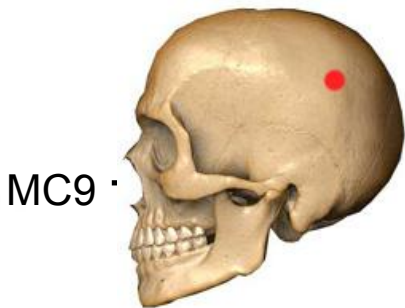
<b><u>Начало</u></b>	От передней внутр. пов-сти крестца, от капсулы подвздошно-крестцового сустава, от крестцово-остистой связки и края большого седалищного отверстия
<b><u>Прикреплени е</u></b>	Верхний край большого вертела бедра
<b><u>Функция</u></b>	Наружная R, абдукция и флексия ТБС
<b><u>Иннервация</u></b>	L5, S1-S2, крестцовое сплетение, бедренный нерв
<b><u>Сублюксация</u></b>	L5
<b><u>Фиксация</u></b>	ВНЧС
<b><u>Кровоснабже ние</u></b>	Верхняя и нижняя ягодичные артерии

# РЕПРОДУКТИВНЫЕ ОРГАНЫ: ГРУШЕВИДНАЯ МЫШЦА



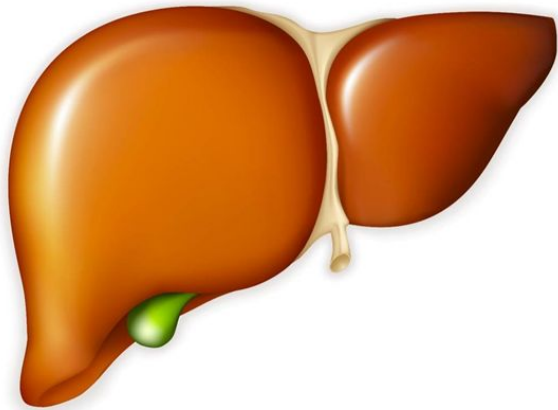
Передний

Задний



<b><u>НЛР</u></b>	Передний: по верхнему краю симфиза Задний: Верхний край крестцово-подвздошного сочленения
<b><u>НСР</u></b>	Теменная выпуклость, задняя поверхность (юрион)
<b><u>Меридиан</u></b> <b><u>Орган</u></b> <b><u>Точка тревоги</u></b>	Перикарда МС; 19-21 Репродуктивные органы CV17, на 2 цуня выше мечевидного отростка
<b><u>Седативная т.</u></b>	МС7
<b><u>Эмоция</u></b>	Любовь, раскаявание, ревность, сожаление
<b><u>Питание</u></b>	Вит Е, А, Zn, Se, ПНЖК, Mg
<b><u>Зуб</u></b>	1-й снизу

# ПЕЧЕНЬ: РОМБОВИДНЫЕ МЫШЦЫ



<b><u>Начало</u></b>	<b>1.Малая</b> – Остистые С6-С7 <b>2.Большая</b> – Th4-Th5
<b><u>Прикреплен ие</u></b>	<b>1.Малая</b> – Медиальный край лопатки до ости <b>2.Большая</b> – От ости лопатки до нижнего края
<b><u>Функция</u></b>	Стабилизация, смещение лопатки кзади (ретракция). Небольшой подъем и внутр. R лопатки
<b><u>Иннервация</u></b>	Дозальный лопаточный нерв, С4-С5
<b><u>Сублюксац ия</u></b>	Нет
<b><u>Фиксация</u></b>	Нет
<b><u>Кровоснабж ение</u></b>	Поперечная артерия шеи, надлопаточная, межреберные артерии



# ПЕЧЕНЬ: РОМБОВИДНЫЕ МЫШЦЫ

Задний                      Передний

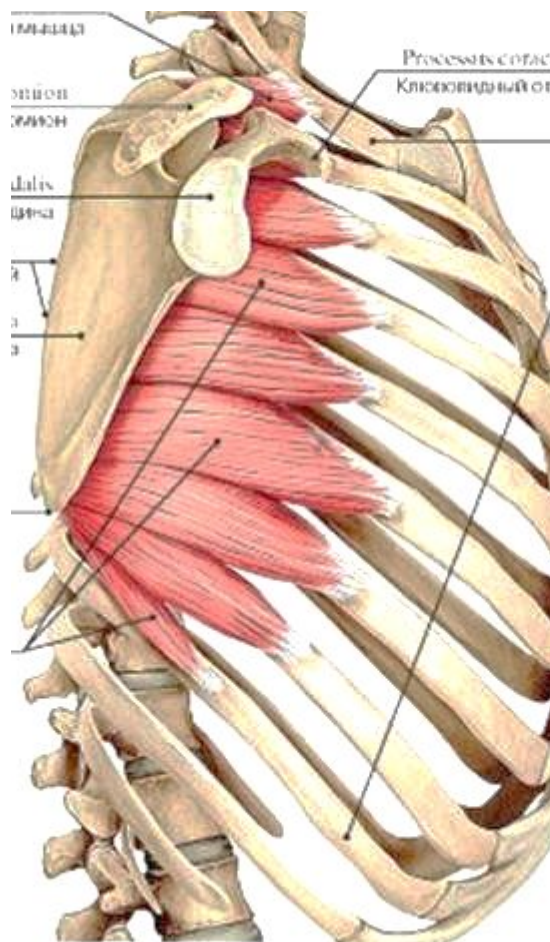


<b><u>НЛР</u></b>	<b>Передний:</b> 6 межреберье слева от грудины до сред. ключич. линии <b>Задний:</b> Фасетки Т6-Т7 слева
<b><u>НСР</u></b>	На 1-1,5 см выше лобной возвышенности (линия роста волос)
<b><u>Меридиан</u></b>	Печени LV, с 1 до 3
<b><u>Орган</u></b>	Печень
<b><u>Точка тревоги</u></b>	LV14 под 6 ребром по средней ключичной линии
<b><u>Седативная т.</u></b>	LV2
<b><u>Эмоция</u></b>	Гнев
<b><u>Питание</u></b>	Вит А
<b><u>Зуб</u></b>	Нет





# ЛЕГКИЕ: ПЕРЕДНЯЯ ЗУБЧАТАЯ МЫШЦА



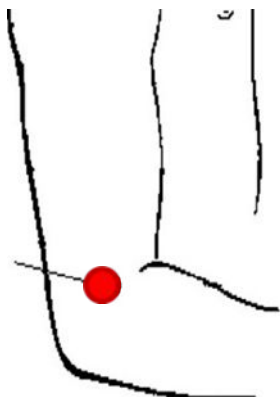
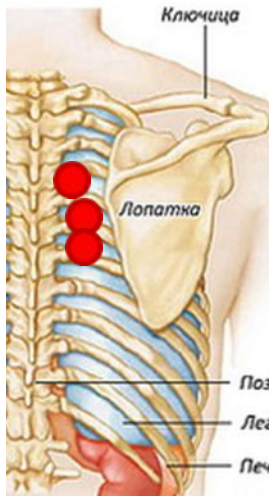
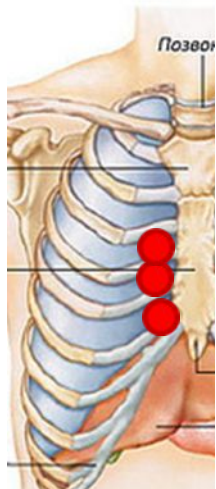
<u>Начало</u>	Начинается 9-ю зубцами от передней боковой поверхности с 1 по 9 ребер
<u>Прикрепление</u>	К позвоночному краю лопатки, особенно к нижнему ее углу
<u>Функция</u>	Сокращение всей м. приближает лопатку к гр. клетке. Нижняя часть м. вращает лопатку вокруг саггитальной оси, помогая подниманию руки выше 90°. Сокращение способствует выступанию и подъему лопатки
<u>Иннервация</u>	C5-C7. Длинный нерв гр. клетки
<u>Сублюксация</u>	Нет (наблюдают T3)
<u>Фиксация</u>	C7-Th1
<u>Кровоснабжение</u>	Грудоспинная, латеральная грудная, межреберные артерии



# ЛЕГКИЕ: ПЕРЕДНЯЯ ЗУБЧАТАЯ МЫШЦА

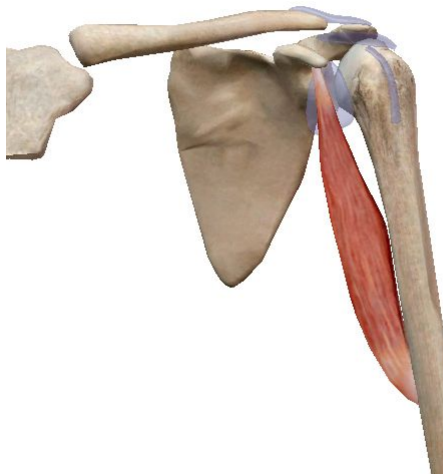
Передний

Задний



<b><u>НЛР</u></b>	<b>Передний: 3-5 межреберное пространство около грудины</b> <b>Задний: Фасетки Т3-Т5</b>
<b><u>НСР</u></b>	<b>Брегма</b>
<b><u>Меридиан</u></b> <b><u>Орган</u></b> <b><u>Точка тревоги</u></b>	<b>Легкого Р; 3-5</b> <b>Легкие</b> <b>Р1</b>
<b><u>Седативная т.</u></b>	<b>Р5</b>
<b><u>Эмоция</u></b>	<b>Презрение, надменность, высокомерие</b>
<b><u>Питание</u></b>	<b>Вит С</b>
<b><u>Зуб</u></b>	<b>2-й сверху</b>

# ЛЕГКИЕ: КЛЮВО-ПЛЕЧЕВАЯ МЫШЦА



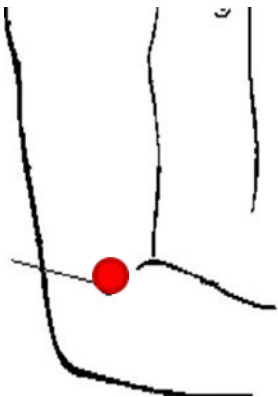
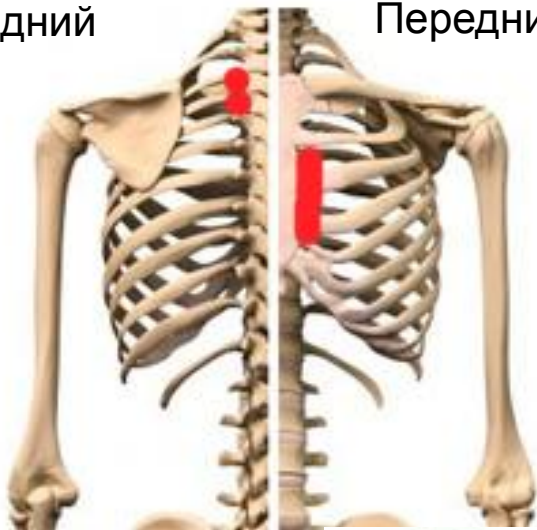
<b><u>Начало</u></b>	Конец клювовидного отростка лопатки
<b><u>Прикрепление</u></b>	Середина мед. края плеч. кости, напротив бугорка дельтовидной м.
<b><u>Функция</u></b>	Сгибание, приведение и внутр. R плеча
<b><u>Иннервация</u></b>	С6-С7. Мышечно-кожный нерв
<b><u>Сублюксация</u></b>	Нет
<b><u>Фиксация</u></b>	Крестообразный шов
<b><u>Кровоснабжение</u></b>	Круговые артерии плеча, передние и задние

# ЛЕГКИЕ: КЛЮВО-ПЛЕЧЕВАЯ МЫШЦА



Задний

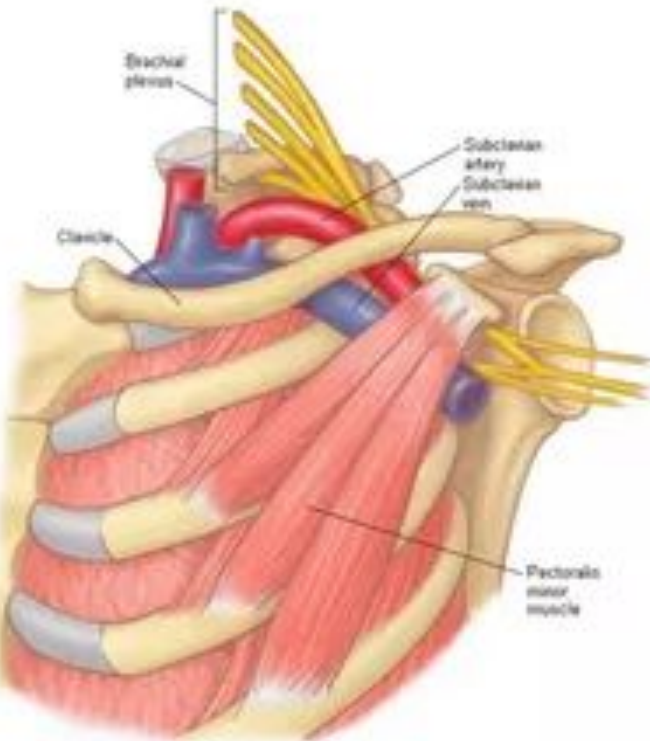
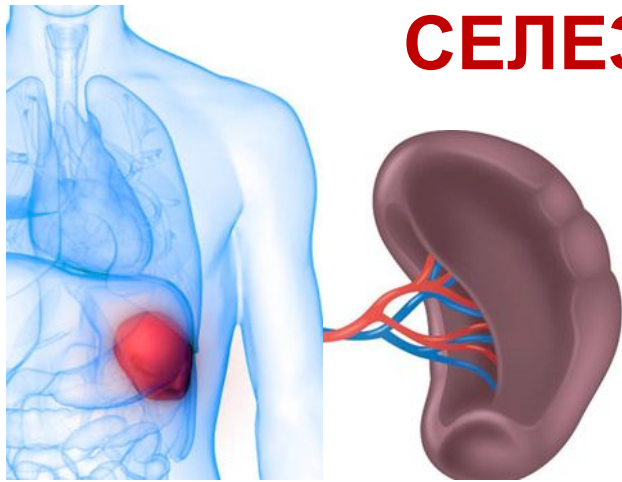
Передний



<b><u>НЛР</u></b>	<b>Передний:</b> 2-4 межреберное пространство около грудины <b>Задний:</b> Фасетки Th3-Th4
<b><u>НСР</u></b>	<b>Брегма</b>
<b><u>Меридиан</u></b>	<b>Легкого Р; 3-5</b>
<b><u>Орган</u></b>	<b>Легкие</b>
<b><u>Точка тревоги</u></b>	<b>Р1</b>
<b><u>Седативная т.</u></b>	<b>Р5</b>
<b><u>Эмоция</u></b>	<b>Грусть</b>
<b><u>Питание</u></b>	<b>Вит С</b>
<b><u>Зуб</u></b>	<b>4-й сверху</b>

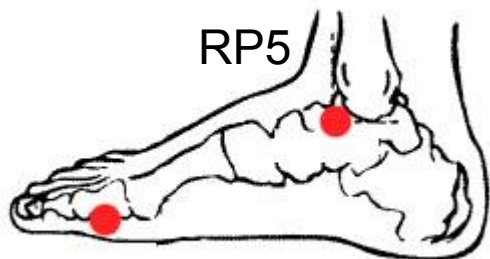
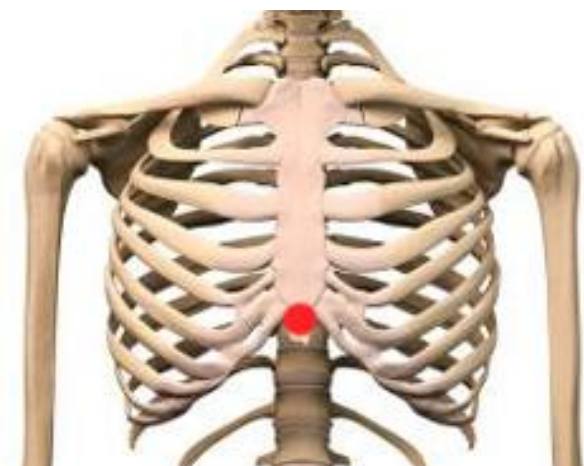
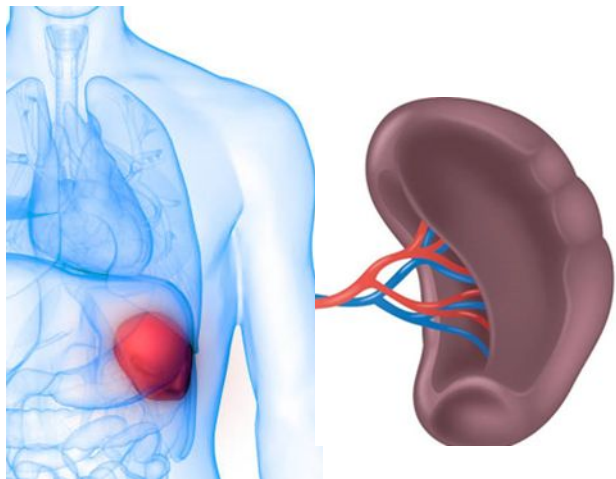


# СЕЛЕЗЕНКА: МАЛАЯ ГРУДНАЯ МЫШЦА



<b><u>Начало</u></b>	3-5 ребра у реберного хряща
<b><u>Прикрепление</u></b>	Клювовидный отросток лопатки
<b><u>Функция</u></b>	Оттягивает клювовидный отросток вперед, медиально и вниз и является важным стабилизатором плеча. Способствует поднятию 3-5 ребер при форсированном вдохе
<b><u>Иннервация</u></b>	Мед. грудной нерв, С6, С7, Т1
<b><u>Сублюксация</u></b>	Нет
<b><u>Фиксация</u></b>	Нет
<b><u>Кровоснабжение</u></b>	Грудо-акромиальная артерия, межреберные ветви внутренней грудной артерии

# СЕЛЕЗЕНКА: МАЛАЯ ГРУДНАЯ МЫШЦА



<b><u>НЛР</u></b>	<b><u>Передний</u></b> : над мечевидным отростком
<b><u>НСР</u></b>	Нет
<b><u>Меридиан</u></b> <b><u>Орган</u></b> <b><u>Точка тревоги</u></b>	Селезенки RP; 9-11 Селезенка Край 11 ребра
<b><u>Седативная т.</u></b>	RP5
<b><u>Эмоция</u></b>	Забота
<b><u>Питание</u></b>	Вит В, Zn
<b><u>Зуб</u></b>	Нет



Спасибо за внимание...