

МІНІСТЕРСТВО ОСВІТИ І НАУКИ  
ХАРКІВСЬКОЇ ОБЛДЕРЖАДМІНІСТРАЦІЇ  
ДНЗ «ХАРКІВСЬКИЙ ПОЛІГРАФІЧНИЙ ЦЕНТР ПТО»

«ВСТАНОВЛЕННЯ ТА НАЛАГОДЖУВАННЯ  
ОПЕРАЦІЙНОЇ СИСТЕМИ, ЗАГАЛЬНІ  
ВІДОМОСТІ»

Виконала учениця групи ОКВ-ЕОМ-31

ПІБ

Савченко Софія Сергіївна

Викладач:

Авдєєв Дмитро Олександрович

# МЕТА ДИПЛОМНОЇ РОБОТИ

- ▶ Мета роботи: аналіз функцій операційної системи; описання етапів підготовки та установки операційної системи.
- ▶ Об'єктом дипломної роботи є операційні системи. Предметом курсової роботи є установка та налаштування операційної системи.
- ▶ Завдання дипломної роботи:
  - охарактеризувати основні та додаткові функції операційної системи;
  - описати налаштування параметрів ОС;
  - описати підготовку жорсткого диску до встановлення ОС;
  - проаналізувати етапи встановлення операційної системи.

# КЛАСИФІКАЦІЯ ОПЕРАЦІЙНИХ СИСТЕМ

Відносно свого призначення, операційні системи бувають:

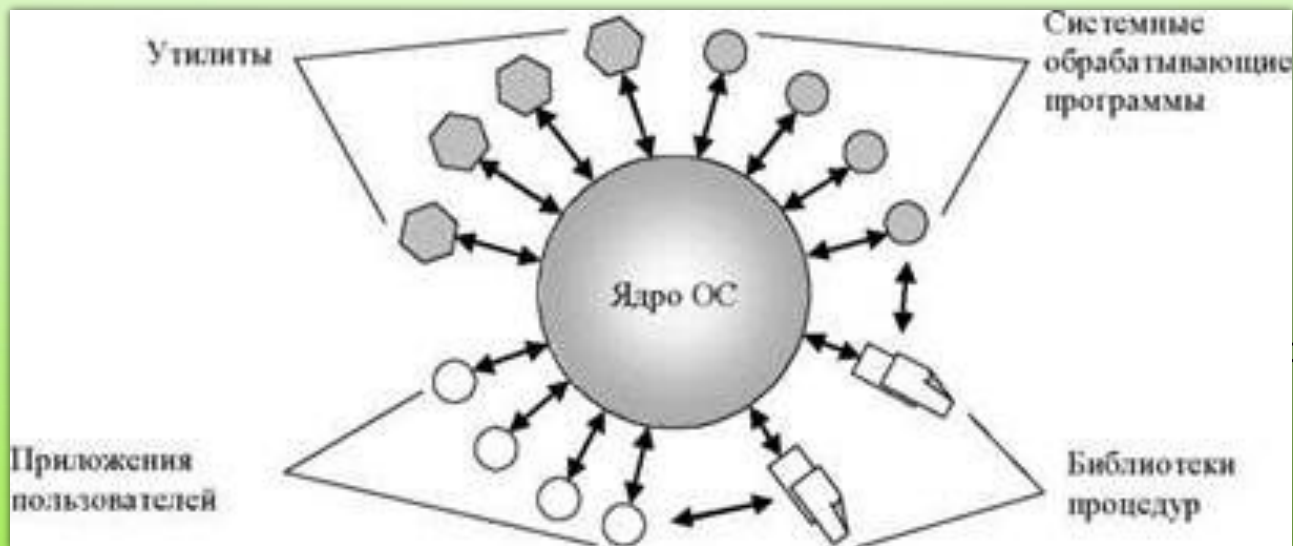
- ▶ універсальні;
- ▶ спеціальні;
- ▶ спеціалізовані;
- ▶ однозадачні;
- ▶ багатозадачні;
- ▶ однокористувацькі;
- ▶ багатокористувацькі;
- ▶ реального часу.



# СКЛАД ОПЕРАЦІЙНОЇ СИСТЕМИ

До складу операційної системи входять:

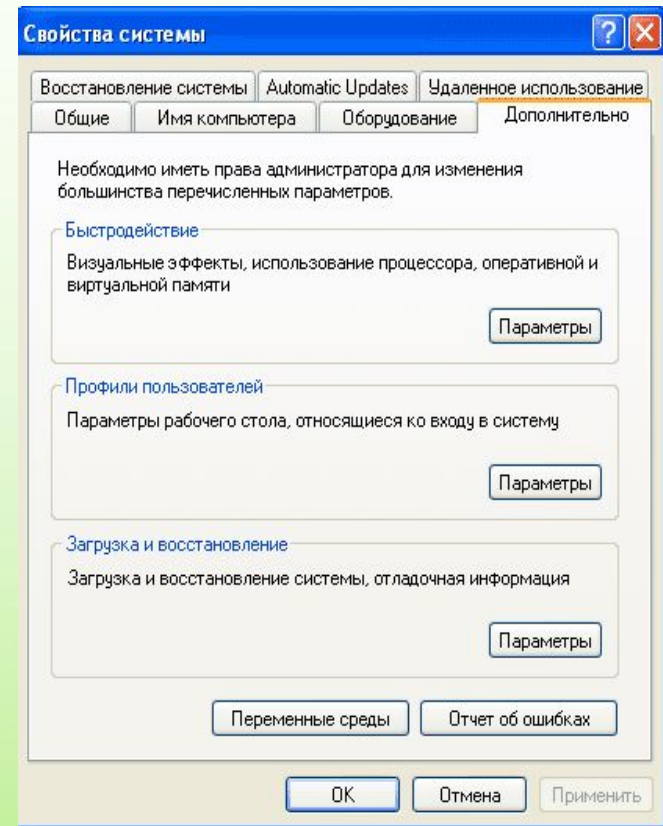
- ▶ ядро операційної системи;
- ▶ базовий набір прикладних програм;
- ▶ управління введенням-виведенням інформації;
- ▶ управління оперативною пам'яттю;
- ▶ управління процесами.



# НАЛАШТУВАННЯ ПАРАМЕТРІВ ОС

Для налаштування параметрів операційної системи використовуються окремі компоненти Панелі управління. Компонент Система, за допомогою якого налаштовують параметри операційної системи, впливає на робоче середовище операційної системи незалежно від того, який користувач підключений до комп'ютера.

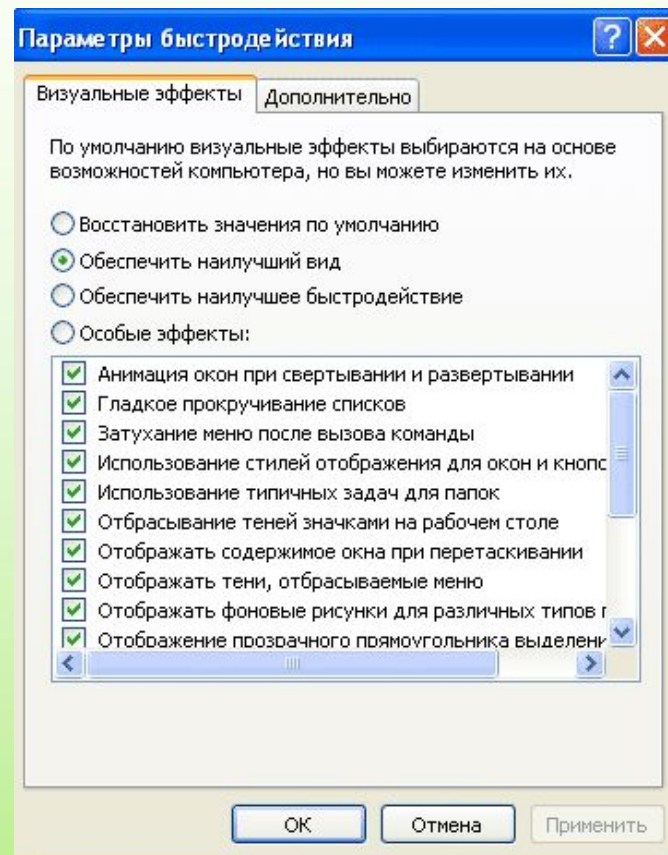
- Для налаштування параметрів швидкодії відкривається Панель управління / Продуктивність і обслуговування.



# НАЛАШТУВАННЯ ПАРАМЕТРІВ ОС

Вкладка Візуальні ефекти (Visual Effects) діалогового вікна Параметри швидкодії дозволяє вибрати один з параметрів для управління візуальними ефектами на комп'ютері:

- ▶ Відновити значення за замовчуванням,
- ▶ забезпечити найкращий вид,
- ▶ забезпечити найкращу швидкодію,
- ▶ особливі ефекти.



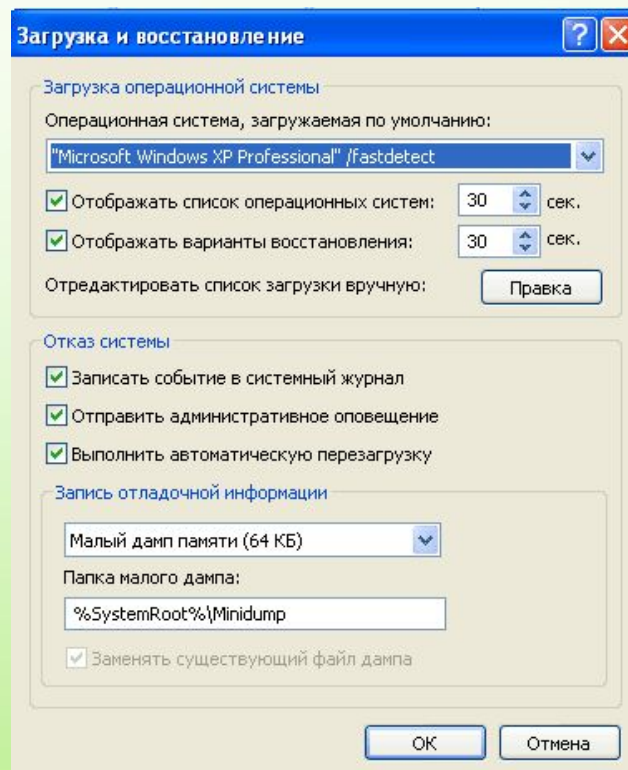
# ОПТИМІЗАЦІЯ ШВИДКОДІЇ

Є можливість оптимізувати швидкодію системи декількома способами:

- ▶ Якщо на комп'ютері кілька жорстких дисків, створюється для кожного диска окремий файл підкачування.
- ▶ Перемістити файл підкачування з диска, де знаходиться системний каталог Windows.
- ▶ Установити вихідний розмір файлу підкачування рівним значенню, що вказаний в полі Максимальний розмір діалогового вікна Віртуальна пам'ять.

# НАСТРОЮВАННЯ ПАРАМЕТРІВ ЗАВАНТАЖЕННЯ І ВІДНОВЛЕННЯ СИСТЕМИ

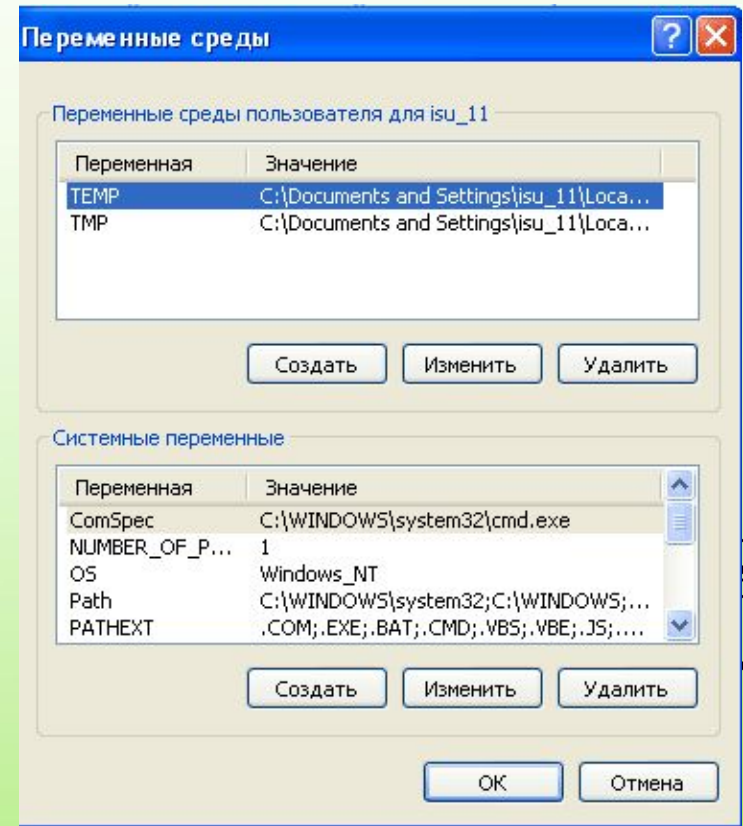
Засобами діалогового вікна Властивості системи можна управляти параметрами завантаження і відновлення комп'ютера. Натиснувши кнопку Параметри, відкриється діалогове вікно Завантаження і відновлення.





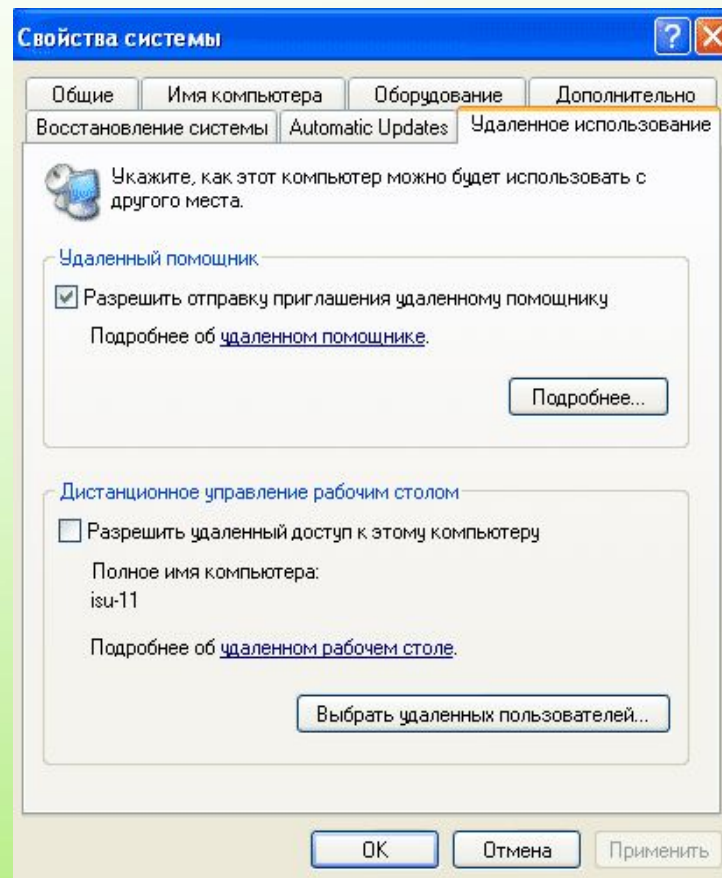
# НАСТРОЮВАННЯ ЗМІННИХ СЕРЕДОВИЩ

- ▶ Змінні середовища визначають інформацію про системне середовище та середовище користувача. У них міститься така інформація, як ім'я диска, шлях чи ім'я файлу.
- ▶ Змінні середовища містять інформацію, за допомогою якої в Windows відбувається управління різними прикладними програмами.



# НАСТРОЮВАННЯ ВІДДАЛЕНОГО ДОСТУПУ ДО КОМП'ЮТЕРА

Якщо в роботі комп'ютера виникла проблема, засіб Віддалений помічник дозволить запросити фахівця, так званого віддаленого помічника, через Інтернет. Приймавши запрошення, він обговорить проблему і перегляне робочий стіл. Потім він може передати будь-які файли, необхідні для вирішення проблеми. Для налаштування параметрів Віддаленого помічника потрібно перейти на вкладку Віддалене використання діалогового вікна Властивості системи.



# ВСТАНОВЛЕННЯ ОС

Етапи встановлення операційної системи:

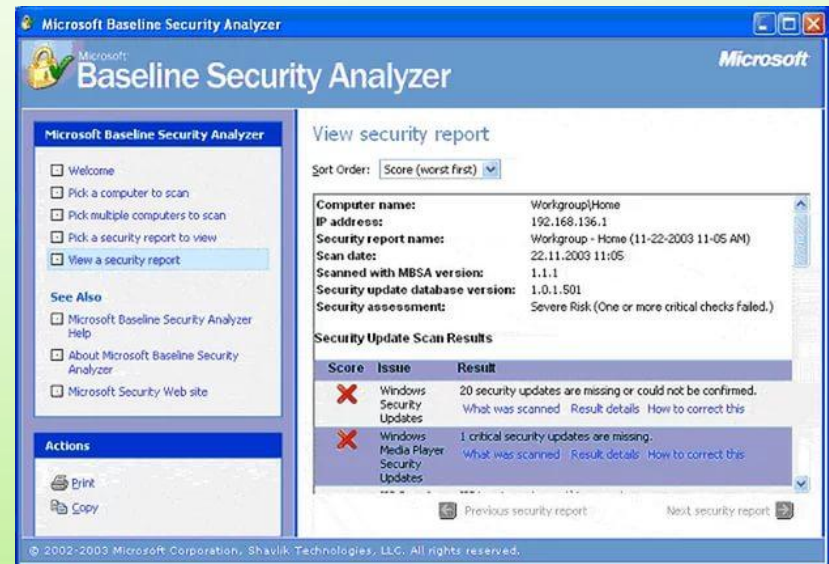
- ▶ Початок установки.
- ▶ Вибір розділу.
- ▶ Форматування.
- ▶ Початкове налаштування.
- ▶ Установка Windows.
- ▶ Налаштування.
- ▶ Перший запуск Windows.



# ВСТАНОВЛЕННЯ НЕОБХІДНИХ ОНОВЛЕНЬ

Для подальшої установки патчів є два шляхи:

- ▶ Скористатися службою автоматичного оновлення Windows Update.
- ▶ Скористатися сканером безпеки для пошуку необхідних патчів (оновлень). Для прикладу розглянемо безкоштовний сканер Microsoft Base Security Analyzer. Результатом сканування буде перелік необхідних патчів, який потрібно встановити на комп'ютері.



# ДЯКУЮ ЗА УВАГУ

