

РЕЧЬ, ВИДЫ РЕЧИ И ЕЁ ФУНКЦИИ.

НИКУЛИНА АЛИНА

РЕЧЬ

- это язык в действии, своеобразная форма познания человеком предметов и явлений действительности и средство общения людей друг с другом [Речь человека <http://www.rsd.in.ua>]
- исторически сложившаяся форма общения людей, опосредованная языком [<http://mylektsii.ru>]

РЕЧЬ -

- **Это психический процесс.**
- Физиологическую основу речи составляет деятельность второй сигнальной системы (слово).
- Речь, как и любой другой психический процесс, невозможна без активного участия первой сигнальной системы (анализаторы).
- **Движущая сила развития речи – потребность в ОБЩЕНИИ, как правило, возникающая в деятельности.**

ВИДЫ РЕЧИ:

- Внешняя речь:
 - устная (диалогическая и монологическая);
 - письменная.
- Эгоцентрическая
- Внутренняя
- Жестовая
- Дактильная (пальцами)

ВИДЫ УСТНОЙ РЕЧИ:

▣ **Монологическая речь** – когда говорящий в течение относительно длительного времени излагает свои мысли, не будучи прерываем другим людьми (лекции, доклады, устные отчеты, чтение вслух стихотворений, прозы и т. д.)

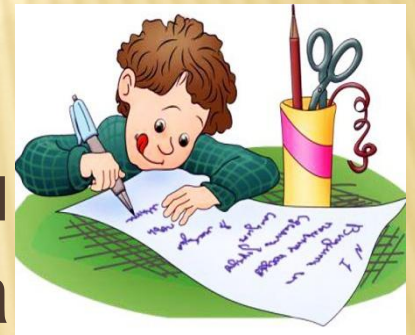


Диалогическая речь - разговор, в котором участвует не менее двух собеседников (беседа, всегда связана с необходимостью отвечать на вопросы или реплики собеседников).



ПИСЬМЕННАЯ РЕЧЬ

- Это речь, которая по своей структуре является наиболее развернутой и синтаксически правильной.
- Обращена не к слушателям, а к ч непосредственно не воспринима живую речь автора и не имеющим поэтому возможности уловить ее смысл по интонации.
- Письменная речь становится понятной только при условии строгого соблюдения грамматических правил данного языка.



ВНУТРЕННЯЯ РЕЧЬ

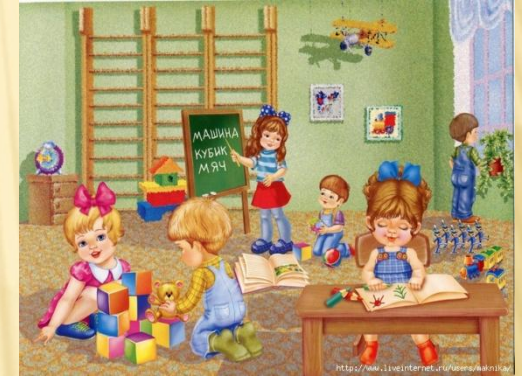
- Это речь про себя, с нею мы не обращаемся к другим людям.
- Не является средством общения.
- Она имеет весьма существенное значение в жизни человека, будучи связана с его мышлением.
- Она органически участвует во всех мыслительных процессах.



ЭГОЦЕНТРИЧЕСКАЯ РЕЧЬ

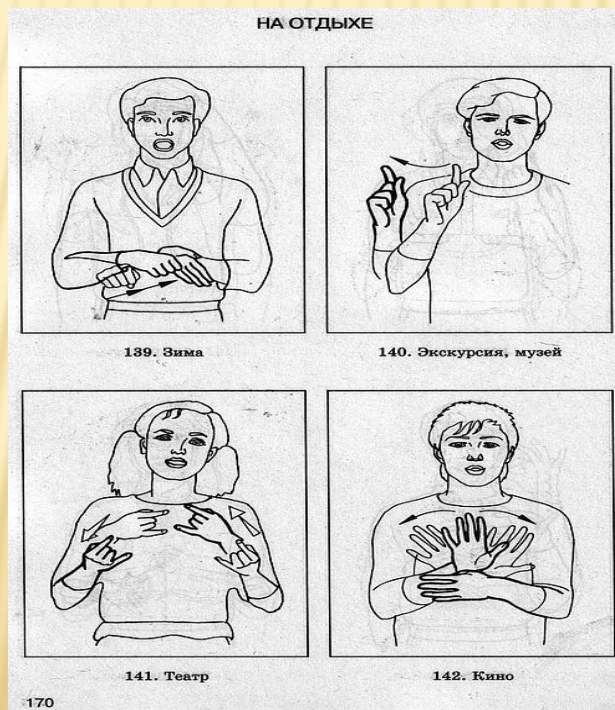
Эта речь, адресованная самому себе, которая является переходом внешней разговорной речи во внутреннюю.

- Этот своеобразный вид речи отмечается у детей дошкольного возраста.
- Такой переход совершается в условиях проблемной деятельности, когда возникает потребность осмыслить выполняемое действие и направить его на достижение практической цели.
- Элементы этой речи можно встретить и у взрослого человека (размышляет вслух)



ЖЕСТОВАЯ РЕЧЬ

- это своеобразная, достаточно сложная система общения, в которой используется язык жестов.



ДАКТИЛЬНАЯ РЕЧЬ (ПАЛЬЦАМИ)

□ это своеобразная форма речи, воспроизводящая слова пальцами рук.

Дактилос – в переводе с греческого «палец».

Каждой букве алфавита соответствует особое положение пальцев.

 А	 Б	 В	 Г	 Д	 Е	 Ж
 З	 И	 Й	 К	 Л	 М	 Н
 О	 П	 Р	 С	 Т	 У	 Ф
 Х	 Ц	 Ч	 Ш	 Щ	 Ъ	 Ы
	 Ь	 Э	 Ю	 Я		

Рис. 5. Русский дактильный алфавит для глухих

ФУНКЦИИ РЕЧИ

- ▣ **Коммуникативная** – это главная функция речи, она проявляется в том, что речь служит средством передачи информации от человека к человеку.

ФУНКЦИИ РЕЧИ

- ▣ **Номинативная (назывная, сигнификативная)** – дающая название предмету. При помощи языка человек называет все предметы и явления действительности.

ФУНКЦИИ РЕЧИ

- ▣ **Индикативная** (указывающая на предмет) использование речи для передачи другим людям некоего сообщения с целью явного или неявного указания на некий объект.

ФУНКЦИИ РЕЧИ

- ▣ **Интеллектуальная**– носитель обобщения, обслуживание мышления (В.И. Яшина).
- ▣ Она дает возможность осуществить главнейшую функцию — быть орудием мышления, подчинять себе все виды и формы мышления, переходить от подсознательных невербализованных процессов к осознанным логически соразмеренным и соотнесенным.

ФУНКЦИИ РЕЧИ

- ▣ **Функция социализации**– приобщения к культурно-историческим ценностям (И.А. Зимняя)
- ▣ Овладев родным языком, человек начинает общаться с социальным окружением, получает доступы к культурному наследию и формируется как типичный член данного общества.

ФУНКЦИИ РЕЧИ

▣ *Регулятивная*– функция внешнего контроля поведения.

▣ В. Шефнер написал:

Словом можно убить,
словом можно спасти,

Словом можно полки за собой повести.

ФУНКЦИИ РЕЧИ

- ▣ **Рефлексивная** – самоконтроль. (И.А. Зимняя)
- ▣ Размышление человека, направленное на анализ самого себя (самоанализ) – собственных состояний, своих поступков и прошедших событий

ФУНКЦИИ РЕЧИ

- ▣ *Экспрессивная* – отражение эмоциональных состояний человека и его отношения к различным явлениям действительности. (А.А. Крылов).
- ▣ Выражается прежде всего через голос и темп высказывания.