



# Презентація на тему: Нептун

Ступак Анна 11а

# Загальні відомості

**Нептун** — восьма за віддаленістю від Сонця, четверта за розміром і третя за масою планета Сонячної системи, що належить до планет-гігантів.

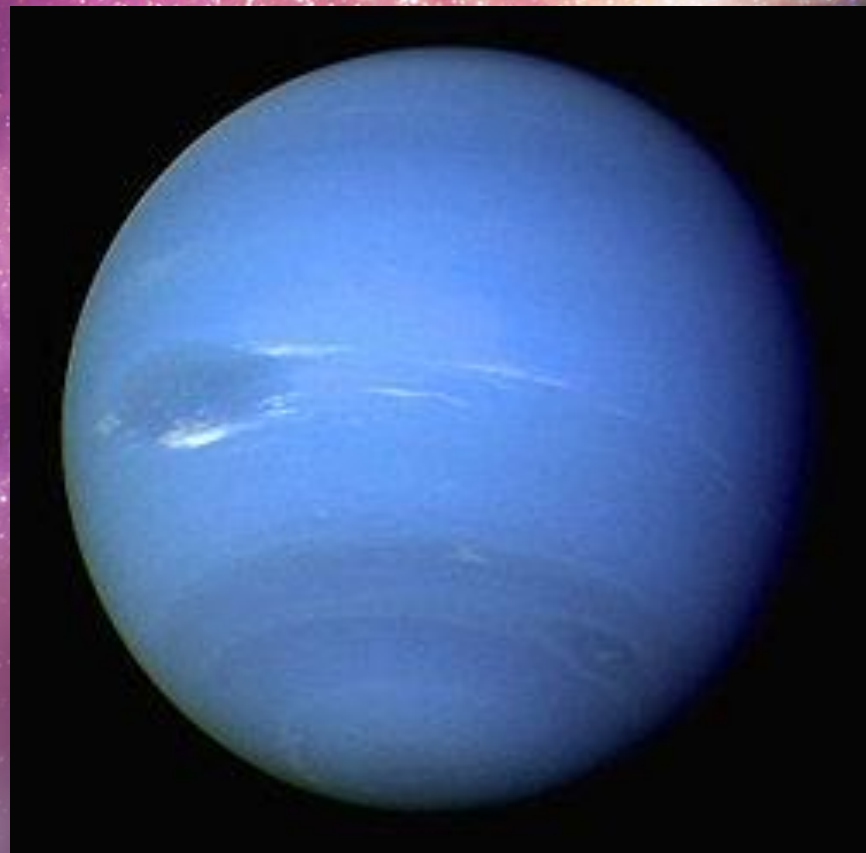
# Відкриття

Нептун було відкрито 23 вересня 1846 року, і він став першою планетою, яка була відкрита завдяки математичним розрахункам, а не шляхом регулярних спостережень.

# Параметри планети

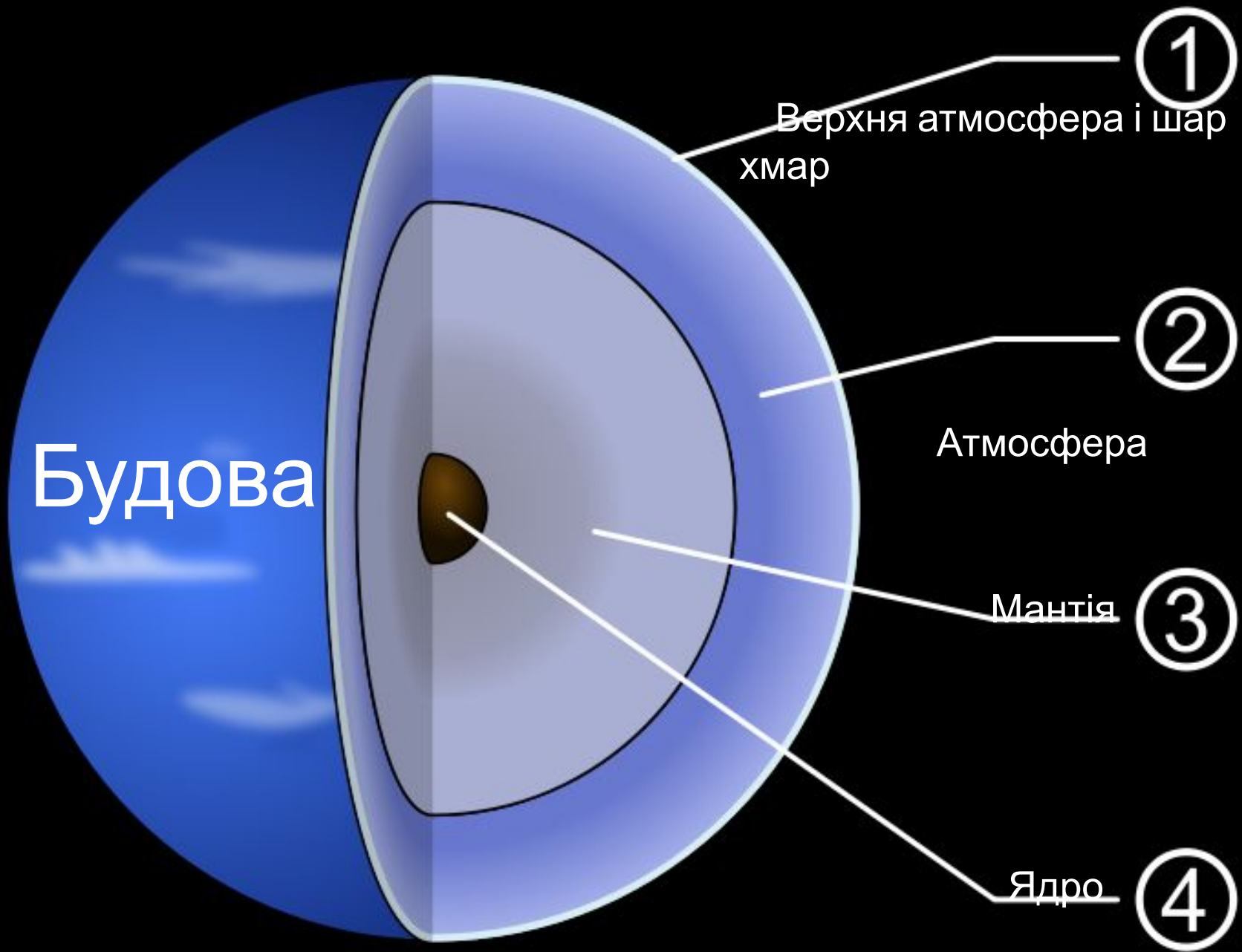
Нептун рухається навколо Сонця еліптичною орбітою. Тривалість «нептуніанського року», тобто час одного повного оберту навколо Сонця — 164,8 земних років. Екваторіальний діаметр планети 49 500 км, що майже вчетверо перевищує діаметр Землі, до того ж власне обертання настільки швидке, що доба на Нептуні триває всього 16 годин.

Температура поверхні планети становить близько 38 К.



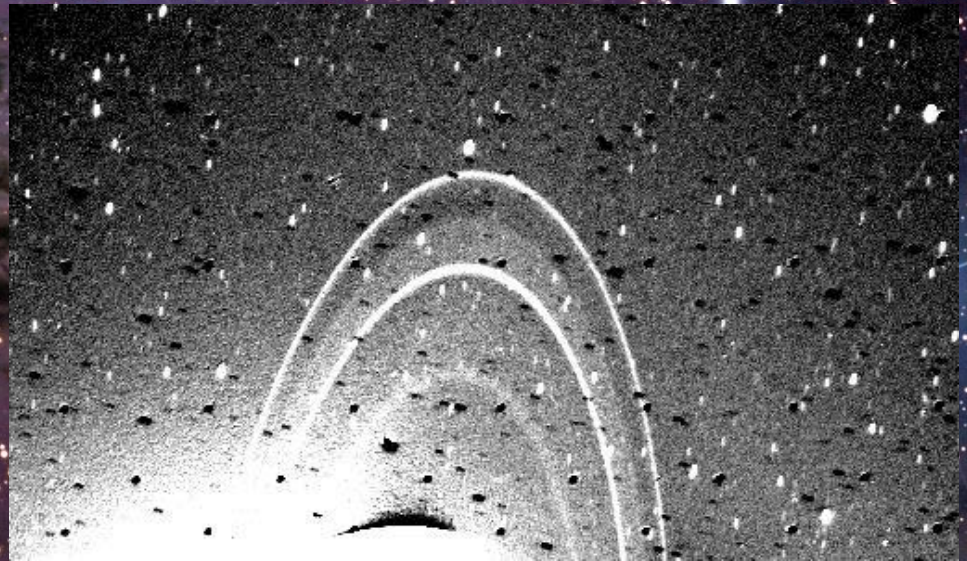
# Склад

Нептун відносять до окремої категорії «крижаних гігантів». Атмосфера Нептуна складається в основному з водню та гелію. Також в його атмосфері наявні сліди вуглеводнів і, можливо, азот. В атмосфері Нептуна міститься у більшій пропорції лід: водний, аміачний, метановий. Ядро Нептуна складається здебільшого з льоду й гірських порід.



# Кільця Нептуна

Нептун має кільця — два широких і два вузьких. Їх було відкрито під час затемнення Нептуном однієї з зірок 1981 року. Кільця Нептуна дуже темні і будова їх невідома. Але це не перешкоджало дати їм назви: зовнішнє — Адамс (яке містить три дуги, які чомусь охрестили Свободою, Рівністю і Братерством), потім — безіменне кільце, що збігається з орбітою супутника Нептуна Галатеї, слідом — Левер'є (чиї зовнішні розширення названі Ласель і Араго), і, нарешті, слабке, але широке кільце Галле.



# Супутники Нептуна

Нептун має 14 супутників: 1 великий, 3 середніх і 10 маленьких: Тритон, Нереїда, Наяда, Таласса, Деспіна, Галатея, Ларисса, Протей, Галімеда, Псамафа, Сао, Лаомедея, Несо, S/2004 N 1. Тритон є найбільшим серед супутників Нептуна. Нереїда найвіддаленіший супутник Нептуна.



# Місії до Нептуна

1977 року Лабораторією Реактивного Руху (JPL) році було запущено місію Вояджер-2, що пролетіла повз Нептун 1989 року. Наразі цей апарат є єдиним, що наближався до планети.



Кінець