

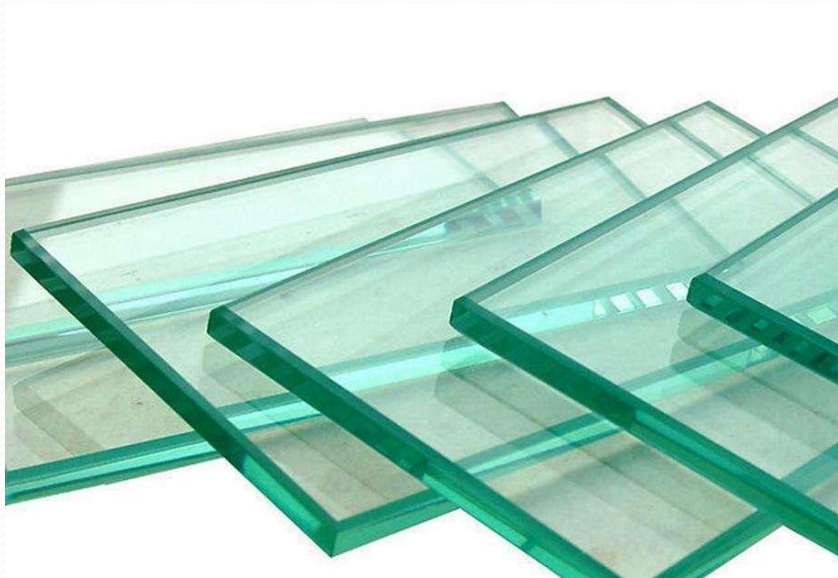
МЕРЕЙ



МЕРЕЙ АУЫЛДЫҚ ОКРУГІ - ТАСҚАЛА АУДАНЫНЫҢ СОЛТҮСТІК ШЫҒЫСЫНДА ОРНАЛАСҚАН ОКРУГ. ЖЕР КӨЛЕМІ - 96,7 МЫҢ ГЕКТАР. ОКРУГ ҚҰРАМЫНА – МЕРЕЙ, АЙНАБҰЛАҚ, АҚҚАЙНАР, ТОҒАЙЛЫ, ӨРКЕН АУЫЛДАРЫ КІРЕДІ. ОКРУГ ОРТАЛЫҒЫ МЕРЕЙ АУЫЛЫ ОРАЛ-САРАТОВ ХАЛЫҚАРАЛЫҚ ТАСЖОЛЫНАН 13 ШАҚЫРЫМ, ОБЛЫС ОРТАЛЫҒЫ ОРАЛ ҚАЛАСЫНАН 70 ШАҚЫРЫМ, АУДАН ОРТАЛЫҒЫ ТАСҚАЛА АУЫЛЫНАН 25 ШАҚЫРЫМ ҚАШЫҚТЫҚТА ОРНАЛАСҚАН. ОКРУГТІҢ 3 ЕЛДІ-МЕКЕНІ ТАБИҒИ ГАЗБЕН, ТАЗА АУЫЗ СУМЕН, БИЛАЙН БАЙЛАНЫС ЖҮЙЕСІМЕН ҚАМТЫЛҒАН. МЕРЕЙ АУЫЛДЫҚ ОКРУГІ - БИЗНЕСТІ, АУЫЛШАРУАШЫЛЫҒЫН ДАМЫТУҒА ӨТЕ ҚОЛАЙЛЫ АЙМАҚ.

АЙНАБҰЛАҚ ҚҰМДЫ ҚЫРАТТАРЫ

АУДАН ТЕРРИТОРИЯСЫНДАҒЫ ПАЙДАЛА ҚАЗБАЛАР ЭКЗОГЕНДІК ЖӘНЕ ЭНДОГЕНДІК ЖОЛМЕН, ЯҒНИ СЫРТҚЫ ТАБИҒИ (ФИЗИКАЛЫҚ, ХИМИЯЛЫҚ) ЖӘНЕ ЖЕРДІҢ ІШКІ ТЕРЕҢ ҚАБАТТАРЫНДАҒЫ ФАКТОРЛЕРДІҢ ӘСЕРІНЕН ПАЙДА БОЛҒАН. ЭКЗОГЕНДІК ЖОЛМЕН ПАЙДА БОЛҒАН КЕН ОРЫНДАРЫ НЕГІЗІНЕН ҚҰРЛЫСҚА ЖАРАМДЫ МИНЕРАЛДЫ ШИКІЗАТТАРДАН КІРПШ ЖӘНЕ ЦЕМЕНТ ШИКІЗАТТАРЫ КЕРАМЗИТ, ӘК, ҚҰРЛЫСТЫҚ ҚҰМ, ҚҰМ-ҚИЫРШЫҚ ҚОСПАЛАР, ҚҰРЛЫС ТАСТАРЫ, ШЫНЫ ӨНДІРІСІ ОЛАРДЫ АЛМАСТЫРАТЫН БАСҚА ДА ТҮЗІЛІМДЕР КЕЗДЕСЕДІ. ОСЫНДАЙ ҚҰРЫЛЫС МАТЕРИАЛДАРЫНЫҢ БІРІ – УАҚ САРЫ НЕМЕСЕ АҚ ҚҰМ. ОЛ МЕРЕЙ АУЫЛДЫҚ ОКРУГІНІҢ АЙНАБҰЛАҚ АУЫЛЫ АУМАҒЫНДА, ОРАЛ-САРАТОВ ХАЛЫҚАРАЛЫҚ АВТОТРАССАСЫНАН 1-1,5 ШАҚЫРЫМ, ОРАЛ-РЯЗАНЬ ТЕМІР ЖОЛЫНАН 5-6 ШАҚЫРЫМ ҚАШЫҚТЫҚТА ОРНАЛАСҚАН. АТАЛМЫШ ҚҰМДЫ ҚЫРАТТАРДЫ ЗЕРТТЕУ БАРЫСЫНДА ШЫНЫ ӨНДІРІСІНЕ ҚАЖЕТТІ КВАРЦТЫҢ ҚОРЫНЫҢ МОЛ ЕКЕНІ АНЫҚТАЛДЫ.



ШЫНЫ
ӨНДІРІСІ



ҚҰРЫЛЫС
МАТЕРИАЛДАРЫ

МЕРЕЙ АУЫЛЫ - АТТАС АУЫЛДЫҚ ОКРУГТИҢ ОРТАЛЫҒЫ. АУДАН ОРТАЛЫҒЫНАН ОҢТҮСТІК-ШЫҒЫСҚА ҚАРАЙ 22 КМ ҚАШЫҚТЫҚТА, АЛ ОБЛЫС ОРТАЛЫҒЫ ОРАЛ ҚАЛАСЫНАН 80 КМ ҚАШЫҚТЫҚТА ОРНАЛАСҚАН. АУЫЛ ІРГЕСІНЕН РЕСЕЙ, ОРАЛ ТАС ЖОЛЫ, ЖОҒАРҒЫ КЕРНЕУЛІ ЭЛЕКТР ЖҮЙЕСІ ӨТЕДІ.

АУЫЛДА 229 АУЛАДА 923 ТҰРҒЫНДАР ТҰРАДЫ (2018Ж.). ОРТА МЕКТЕП, ФЕЛЬДШЕРЛІК АКУШЕРЛІК ПУНКТ, КІТАПХАНА, МӘДЕНИЕТ ҮЙІ, МЕШІТ, ПОШТА БӨЛІМШЕСІ ҚЫЗМЕТ ІСТЕЙДІ.

АУЫЛ КӨГІЛДІР ОТЫНМЕН, “АҚБҰЛАҚ” БАҒДАРЛАМАСЫ АРҚЫЛЫ ТАЗА АУЫЗСУМЕН ҚАМТЫЛҒАН. ИНТЕРНЕТ БАЙЛАНЫСЫ ЖАҚСЫ, БИЛАЙН ЖЕЛІСІ ЖҰМЫС ЖАСАЙДЫ.

МЕРЕЙ АУЫЛЫ АУМАҒЫ БАУ-БАҚША, ЖЫЛЫЖАЙ ӨНІДІРІСІНЕ ӨТЕ ҚОЛАЙЛЫ.

**МЕРЕЙ АУЫЛЫ АУМАҒЫНДАҒЫ АЛМА БАҒЫ.
МЕРЕЙ АУЫЛЫНАН ОҢТҮСТІК-ШЫҒЫСТАН
1,5 ШАҚЫРЫМДА ОРНАЛАСҚАН.
БАҚ АУМАҒЫ 5 ГА ҚОРШАЛҒАН. СУ ҚҰБЫРЫ ТАРТЫЛҒАН.**



**МЕРЕЙ АУЫЛЫНЫҢ БАТЫС ШЕТІНЕ ЖЫЛЫЖАЙ САЛУ
ӨТЕ ТИІМДІ. АУМАҒЫ ШАМАМЕН 6500 ШАРШЫ МЕТР. СЕБЕБІ
БҮЛ ЖЕРДЕ ТЕХНИКАЛЫҚ СУ ҚҰБЫРЫ, ЖОҒАРЫ
ҚЫСЫМДАҒЫ ГАЗ ҚҰБЫРЫ МЕН ЭЛЕКТР ЖЕЛІСІ ӨТЕ ЖАҚЫН
ОРНАЛАСҚАН. СОНЫМЕН ҚАТАР ОЛ ЖЕРДЕ МЕКТЕПТІҢ
ЖЫЛЫТУ ҚАЗАНДЫҒЫ ДА БАР.**



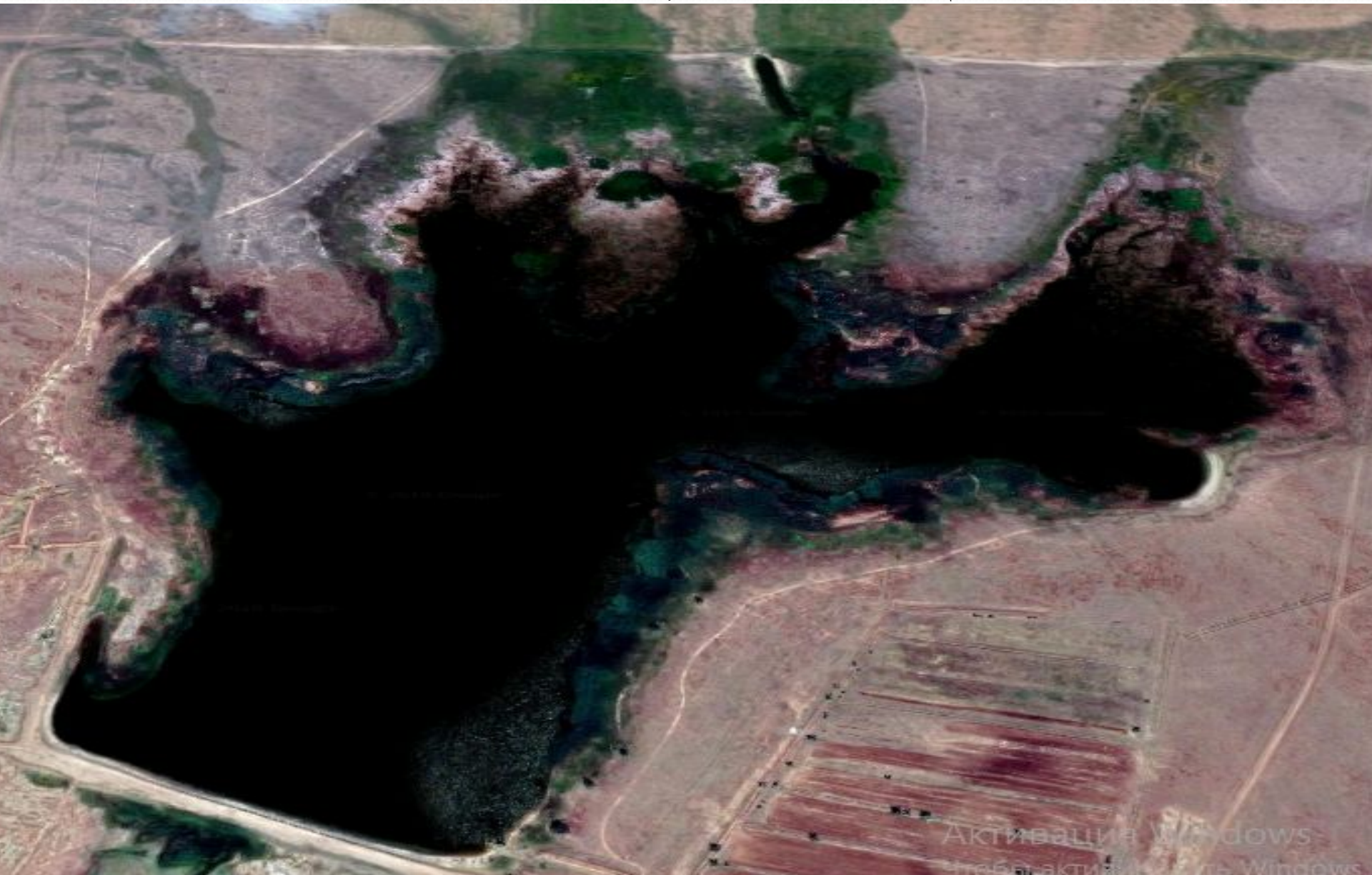
ГАЗ ҚҰБЫРЫ



СУ ҚҰБЫРЫ



**ПЛОТИНО БӨГЕТІ – МЕРЕЙ АУЫЛЫНАН
1,5 ШАҚЫРЫМ ҚАШЫҚТЫҚТА ОРНАЛАСҚАН.
ЖАЛПЫ АУМАҒЫ 1,2 ШАРШЫ ШАҚЫРЫМ.**



**“ПЛОТИНА” БӨГЕТІ АУМАҒЫНДА
ДЕМАЛЫС ОРНЫН АШУ МҮМКІНДІГІ МОЛ.**



“САУМАЛ” ДЕМАЛЫС ОРНЫ ЖОБАСЫ.

ЖЕМШІН ТОҒАЙЛАРЫ - БҰЛ ТЕЛІМНІҢ КӨЛТАБАН ТҮРІНДЕГІ ОЙПАҢЫНДА КӨК ТЕРЕК ТОҒАЙЫ БЕС БӨЛІКТІ ШОҚ ОРМАН ҚҰРАЙ ОТЫРЫП СОЛТҮСТІК – БАТЫСТАН ОҢТҮСТІК ШЫҒЫСҚА ҚАРАЙ ОРНАЛАСАДЫ. ӘРБІР ШОҚ ОРМАННЫҢ ЕНІ ОРТАША АЛҒАНДА 200 – 300 М, ҰЗЫНДЫҒЫ 300 – 400 М-ГЕ ДЕЙІН ЖЕТЕДІ. АҒАШ ТЕКТЕС ӨСІМДІКТЕР НЕГІЗІНЕН АЛҒАНДА КӨК ТЕРЕКТЕН, ОНЫҢ ЖАС ӨСІНДІЛЕРІНЕН ЖӘНЕ ИТМҰРЫННАН, ҚАРАЖЕМІСТЕН, ТІКЕНДІ ҚАРАӨРІКТЕН, БОЗ ТАЛДАН, МОЙЫЛДАН ТҰРАТЫН БҰТАЛЫ ҚАБАТТА ҚАЛЫҢ ӨТІЛМЕЙТІН ӨСІНДІЛЕР ҚҰРАЙДЫ. КӨК ТЕРЕК АҒАШТАРЫНЫҢ ОРТАША БИІКТІГІ 10 – 12 МЕТР.

ЖЕМШІН ТОҒАЙЛАРЫ АУМАҒЫ ТОҒАЙЛЫ ЕЛДІ-МЕКЕНІНЕН ШЫҒЫСҚА ҚАРАЙ 3 ШАҚЫРЫМ ҚАШЫҚТЫҚТА ОРНАЛАСҚАН. ОСЫ АУМАҚТАН ЖОҒАРҒЫ КҮШТЕГІ ЭЛЕКТР ЖЕЛІ ӨТЕДІ.

“САУМАЛ” ДЕМАЛЫС ОРНЫ ЖОБАСЫ.

ЖЕМШІН ТОҒАЙЛАРЫНЫҢ АУМАҒЫ 50 ГА.







“АҚҚАЙНАР” СҮТ ФЕРМАСЫ ЖОБАСЫ

АҚҚАЙНАР АУЫЛЫ ОРАЛ-САРАТОВ ТАС ЖОЛЫНАН ШАҚЫРЫМ ҚАШЫҚТЫҚТАР ОРНАЛАСҚАН. АУЫЛДА ЭЛЕКТР ЖЕЛІСІ МЕН АУЫЗ СУ БАР. СОНЫМЕН ҚАТАР АУЫЛ АУМАҒЫНДА 10 МЫҢ ГЕКТАРҒА ТАРТА ЖЕРГЕ ЕГІН ЕГІЛЕДІ. ҚАЛҒАН ЖЕРЛЕРІ ШАБЫНДЫҚ ЖӘНЕ ЖАЙЫЛЫМ. ОСЫ АУЫЛДАН СҮТ ФЕРМАСЫН АШУ ӨТЕ ҚОЛАЙЛЫ.

ОБЛЫС ОРТАЛЫҒЫ ОРАЛ ҚАЛАСЫНА ЖАҚЫН (40 ШАҚЫРЫМ); ТЕМІР ЖОЛ СТАНСАСЫ 25 ШАҚЫРЫМ ЖЕРДЕ ОРНАЛАСҚАН; МАЛ АЗЫҒЫН СОЛ АУЫЛДЫҢ ҚОЖАЛЫҚТАРЫ АРҚЫЛЫ ҚАМТАМАСЫЗ ЕТУГЕ БОЛАДЫ.

