

Расы человека

**Урок биологии
9 класс**

Раса (фр.race – род, порода, племя)– исторически сложившаяся внутривидовая группировка популяции вида Человек разумный, характеризующаяся определенными наследственными признаками.



Вид Человек разумный (*Homo sapiens*)



**Европеоидная
(евразийская)**



**Монголоидная
(азиатско-американская)**



**Австрало - негроидная
(экваториальная)**



Европеоидная



Монголоидная



Американская



Австралоидная



Негроидная




Расы




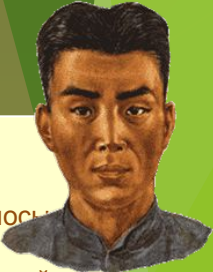
**Негроидная
(чёрная)
Экваториальная
10%**

**Европеоидная
(белая)
Евроазиатская
53%**

**Монголоидная
(смуглая)
Азиатско -американская
37%**

- 
- ❖ Темные курчавые волосы
 - ❖ Тёмный цвет кожи
 - ❖ Слабо развитый волосяной покров у мужчин
 - ❖ Широкий нос
 - ❖ Удлиненное лицо
 - ❖ Большие глаза
 - ❖ Толстые губы

- 
- ❖ Высокий рост
 - ❖ Прямые светлые волосы
 - ❖ Светлая кожа
 - ❖ Хорошо развит волосяной покров у мужчин
 - ❖ Узкий выступающий нос
 - ❖ Тонкие губы

- 
- ❖ Жесткие прямые волосы
 - ❖ Смуглая кожа
 - ❖ Слабо развит волосяной покров у мужчин
 - ❖ Невысокий рост
 - ❖ Уплотненность лица
 - ❖ Широкий нос и узкие глаза
 - ❖ Средняя толщина губ

Три большие расы

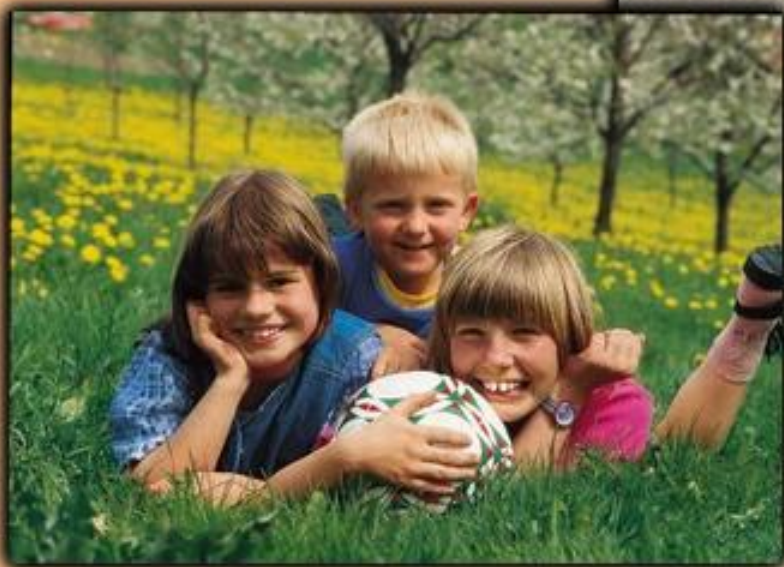
Европеоидная Монголоидная
Негроидная



Характеристика человеческих рас

Особенности рас	Расы		
	негроидная	европеоидная	монголоидная
Цвет кожи			
Цвет и форма волос			
Форма носа			
Разрез и цвет глаз			
Особенности губ			

Область распространения евразийской расы



К европеоидной расе относится коренное население Европы, Южной Азии и Северной Америки.

Характерные признаки евразийской расы



Светлая, иногда смуглая кожа, прямые или волнистые мягкие волосы, длинный нос, тонкие губы, у мужчин хорошо развиты волосы на лице (усы, борода)



Область распространения азиатско-американской расы



буряты



японцы



индейцы

Характерные признаки азиатско-американской расы

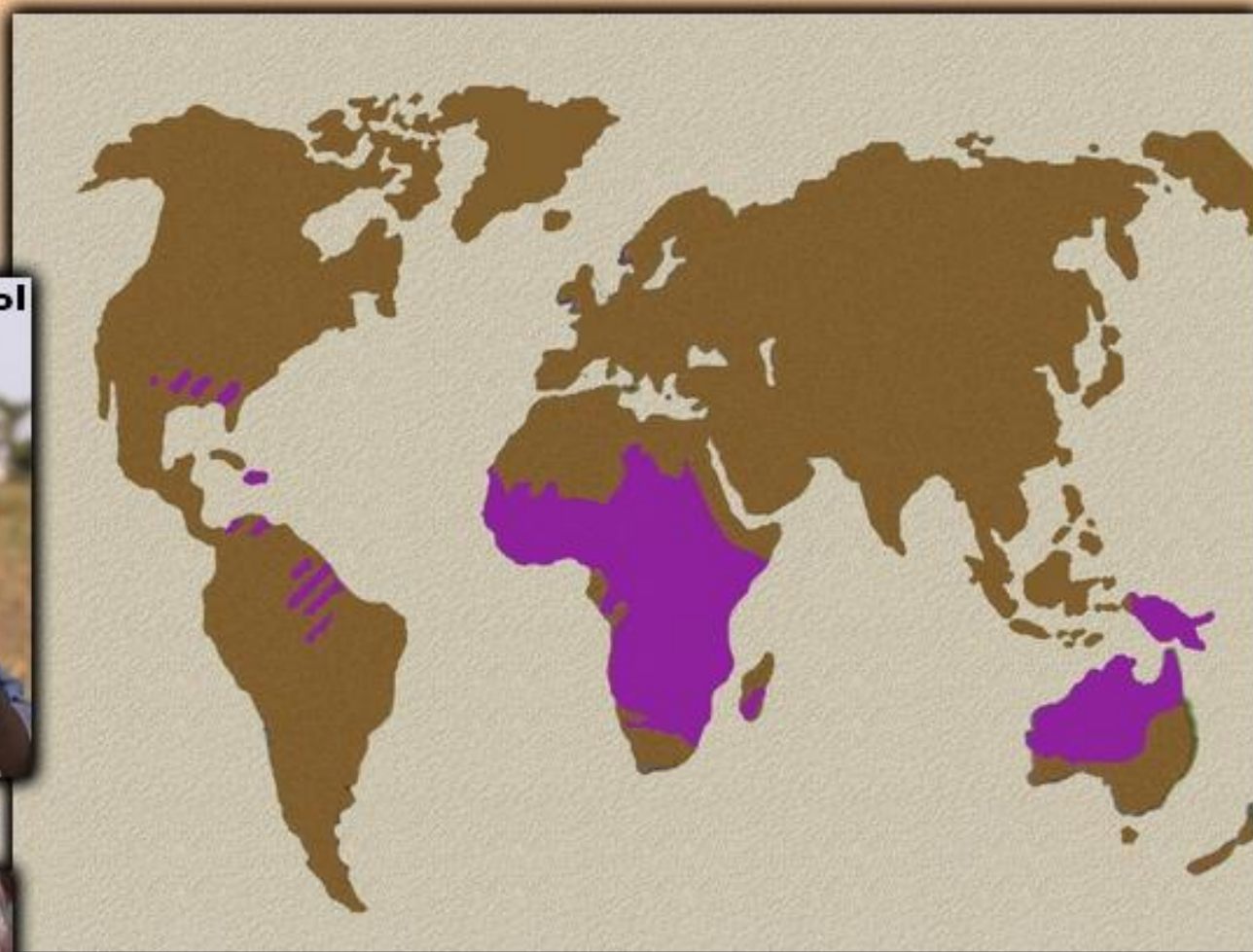
Смуглая кожа, прямые, черные, жесткие волосы, нос средней ширины, выступает мало (у индейцев нос длинный, сильно выступающий), широкое лицо, выступающие скулы, узкая глазная щель, складка кожи у внутреннего угла глаза, средние по толщине губы



Япония, Вьетнам



Область распространения экваториальной расы



аборигены Австралии



Негроидная раса



В негроидной расе выделяют две ветви— африканскую и австралийскую .

Для негроидной расы характерны темный цвет кожи, курчавые волосы, темные глаза, широкий и плоский нос. Темная кожа негров и курчавые волосы, создающие вокруг головы воздушный слой, который предохраняет организм от действия солнечных лучей.

Характеристика человеческих

Особенность и рас	Расы		
	негроидная	европеоидная	монголоидная
Цвет кожи	Очень темная	светлая	Смуглая, желтоватых оттенков
Цвет и форма волос	Черные, курчавые, спирально закрученные	Мягкие прямые или волнистые. Часто светлые	Жесткие, прямые, темные
Форма носа	Довольно плоский, маловыступающий, с низким переносьем и широким	Узкий и сильновыступающий	Прямой, маловыступающий

Характеристика человеческих рас

Особенности рас	Расы		
	негроидная	европеоидная	монголоидная
Разрез и цвет глаз	Темно-карие, большие, удлинённые	Голубые, реже карие	Темно-карие, косой разрез
Особенности губ	толстые	тонкие	Средняя толщина

Возникновение рас

- ❖ Моноцентризм — расы возникли в одном месте. Центр вокруг Средиземного моря.
- ❖ Полицентризм — расы появились самостоятельно в разных местах от разных предков.



Признаки расы – приспособление к определенным физико-географическим и климатическим условиям внешней среды



наследственны, но в настоящее
время они не имеют существенного
значения для жизнедеятельности

поколения



Единство и полноценность рас

Расизм - теория, приписывающая превосходство или неполноценность отдельным расовым либо этническим группам, обосновывающая право одних людей господствовать над другими или отвергать их.



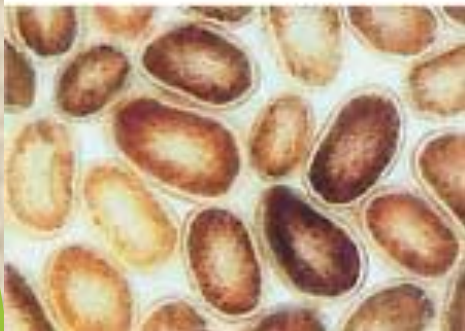
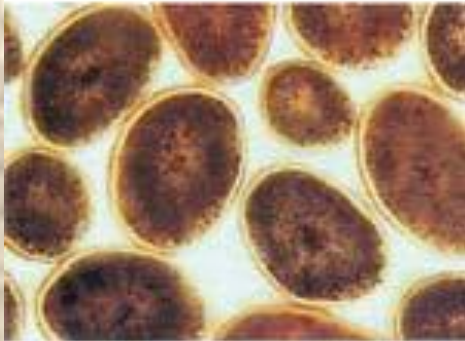
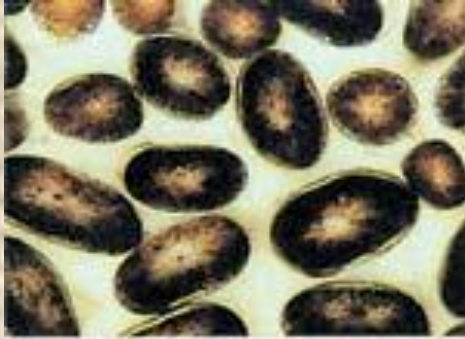
21 марта - Международный день борьбы за ликвидацию расовой дискриминации.



Критика расизма

- **Однако расовые признаки не являются определяющими для существования человека, поэтому они ни в коей мере не свидетельствуют о каком-либо биологическом или интеллектуальном превосходстве или, напротив, неполноценности той или иной расы. Все расы находятся на одном и том же уровне эволюционного развития и характеризуются одинаковыми видовыми особенностями. Поэтому концепции о якобы неравноценности человеческих рас в физическом и психическом отношениях (расизм),**

Это интересно...

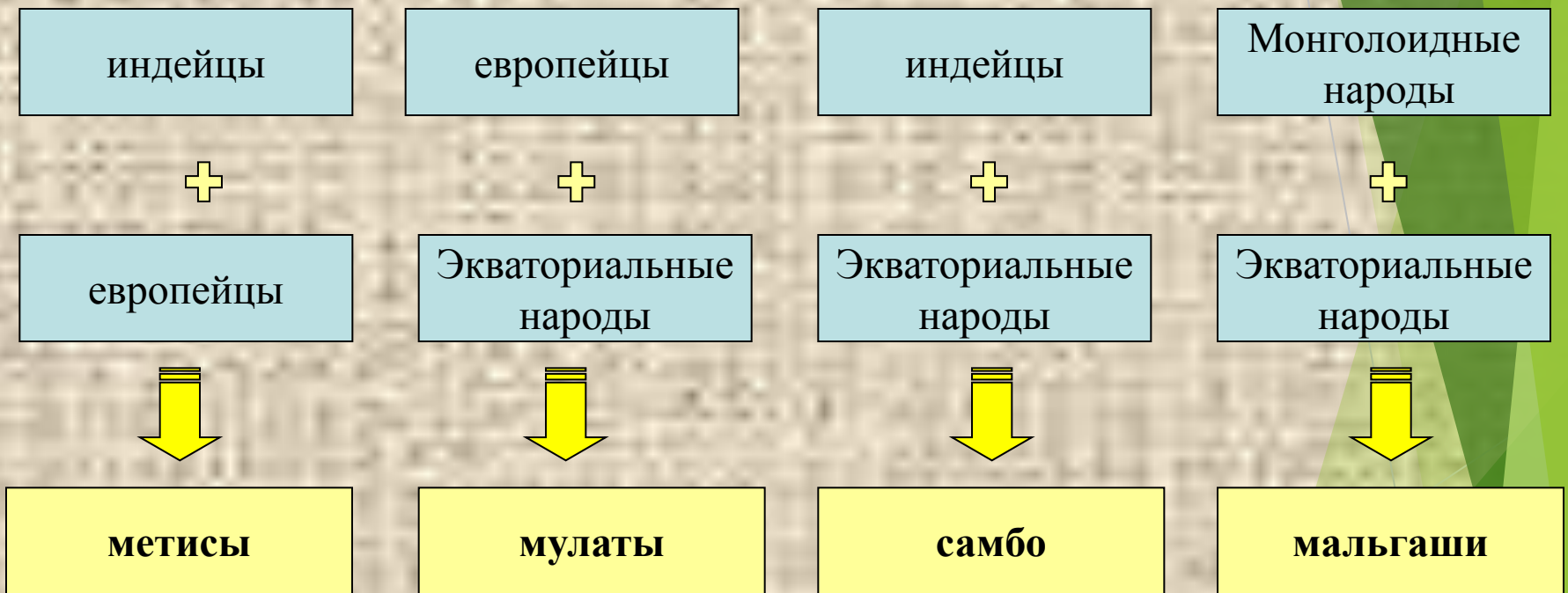


- Срезы волос негроидной, монголоидной и европеоидной рас.
- Кроме формы в сечении волосы различаются распределением пигментов.
- В противоположность волосам обитателей Африки и Азии поверхностный слой волос европейцев полностью свободен от пигмента.

«Наука и жизнь»

Смешанные расы

- Самыми известными являются метисы, мулаты, самбо и мальгаши.



- Все смешанные расы являются переходными от одной основной расы к другой.

- Например к лапландско-уральской группе относятся лопари, или саамы, с их желтоватой кожей, но мягкими темными волосами. Они связывают между собой европеоидную и монголоидную расы.



Выводы:

- **Человеческая раса** - исторически сложившаяся группа людей, характеризующаяся общностью наследственных физических особенностей: цвет кожи, глаз и волос, разрез глаз, строение век, очертания головы и т.п.
- Многие расовые признаки имеют **приспособительное** значение.
- Представители всех рас относятся к одному виду Человек разумный (*Homo sapiens*) и легко скрещиваются между собой.