

Многообразие и происхождение культурных растений.



Какие утверждения верны? Устно!!!



1. Самая древняя эра – палеозойская
2. Первые организмы жили в воде
3. Живые организмы возникали путём самозарождения из неживого
4. Первые наземные растения – псилофиты
5. Эволюция может идти в обратном направлении
6. Жизнь на Земле вечна
7. Главным фактором эволюции является естественный отбор
8. В кайнозойскую эру господствуют цветковые растения
9. Жизнь на нашу планету была занесена из космоса.

? Задание №4 – поставьте знак +, если согласны и -, если не согласны

Какими были первые организмы на Земле? Устно!!!

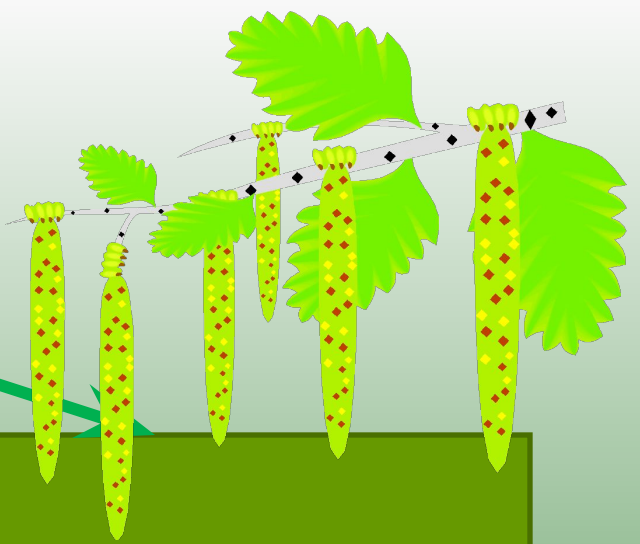
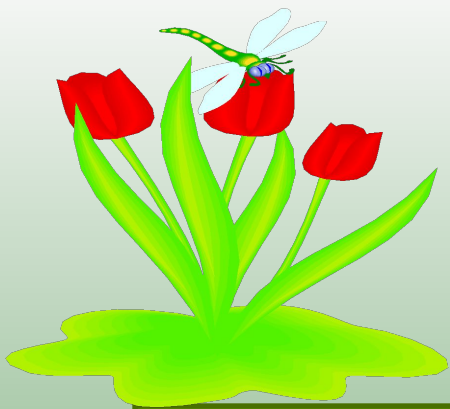
Питание	Дыхание	Строение	
Автотрофы	Анаэробы	Одноклеточные	Эукариоты
Гетеротрофы	Аэробы	Многokлеточные	Прокариоты

? Задание – выбрать нужное

Давайте подумаем

- ◆ Почему семенные растения возникли только в наземно – воздушной среде?
- ◆ Чем отличаются современные папоротники от вымерших?
- ◆ Почему в тропических районах больше древесных цветковых растений, а в холодных зонах больше травянистых?
- ◆ Каким образом животные способствовали увеличению многообразия покрытосеменных растений?

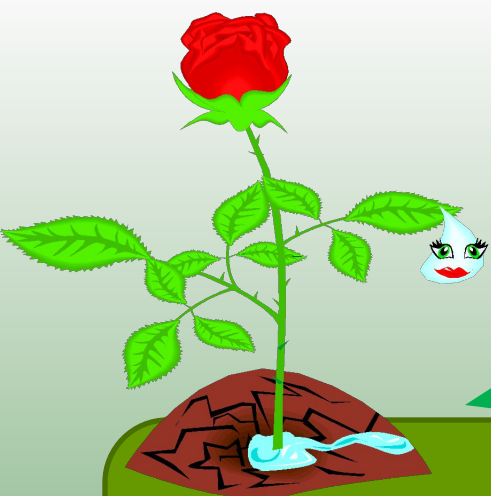
Растения



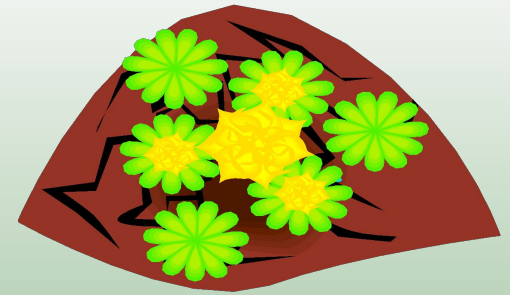
*Человек сам
высаживает,
ухаживает за
всходами,
собирает
урожай,
использует в
пищу.*

*Растут
независимо
от
человека.*

Растения



*Выращивает
специально
человек.*



*Никто не сажает,
они растут сами по
себе. Их можно
встретить в лесу,
на лугу, на водоеме.*

Культурные

Дикорастущие

Сорные растения

растут вместе с культурными,
неприхотливы к условиям
внешней среды,
легко приспосабливаются к
изменяющимся условиям
внешней среды,
образуют много семян,
способны размножаться
вегетативно.



Искусственный отбор - выбор наиболее ценных в хозяйственном отношении животных и растений какой-либо породы или сорта и использование их для дальнейшего разведения.

Термин ввёл в 1859 Ч. Дарвин, создавший теорию **искусственного отбора** и показавший, что это основной фактор, обусловивший возникновение и дальнейшую эволюцию культурных растений и домашних животных.

Доказательством развития породы или сорта под воздействием человека служит факт наибольшего **изменения** у них **хозяйственно-ценных признаков**.





**ИСКУССТВЕННЫЙ
ОТБОР**



**БЕССОЗНАТЕЛЬН
ЫЙ**

когда человек не ставит цель
создать новую породу, сорт, а
лишь отбирает для
размножения лучшие особи
животных или растений

**МЕТОДИЧЕСК
ИЙ**

целеустремленное
выведение новой породы или
нового сорта

Селекция

- ◆ «Селекция» – отбор.
- ◆ Селекция – наука о создании новых и улучшении существующих пород домашних животных и сортов культурных растений, а также штаммов микроорганизмов.
- ◆ Селекция – процесс изменения животных, культурных растений, микроорганизмов (род практической деятельности людей).

Селекция

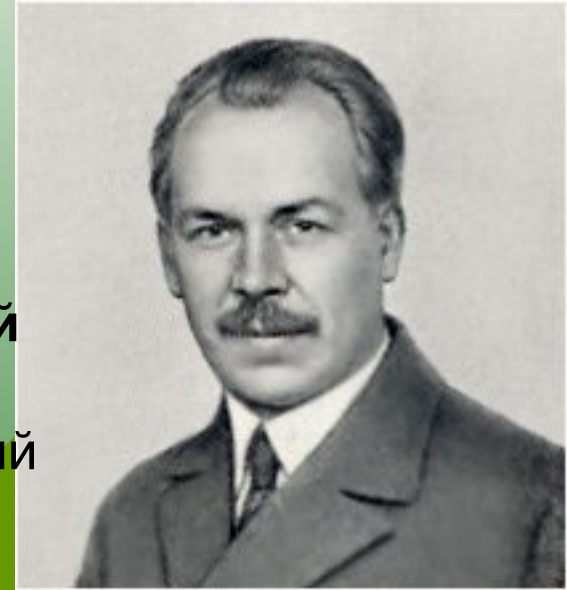
- ◆ **«представляет собой эволюцию, направляемую волей человека»**

Н.И.Вавилов

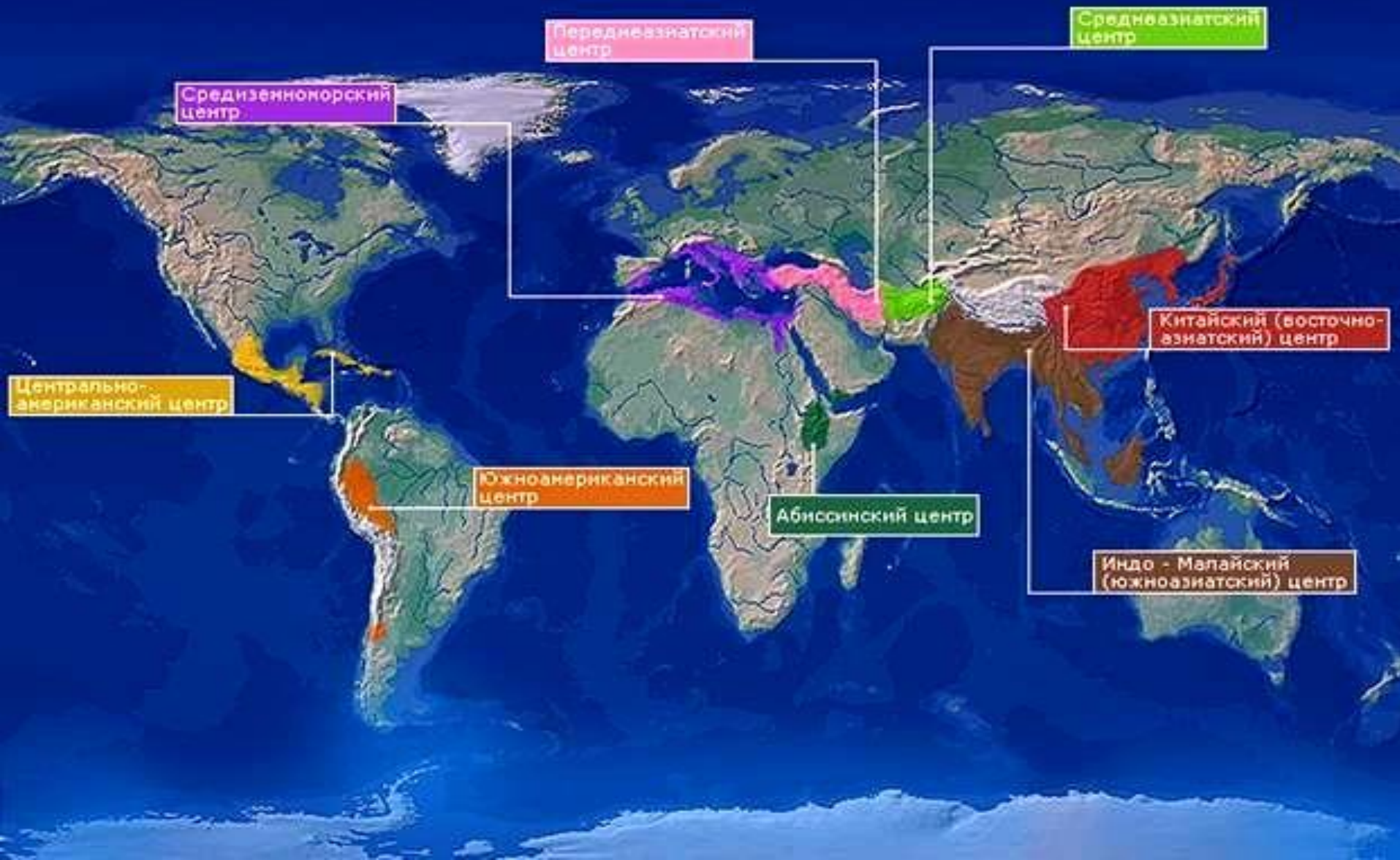
ВАВИЛОВ Николай Иванович (1887 - 1943)

Николай Иванович Вавилов родился 25 ноября 1887 года в Москве. Он окончил Московский сельскохозяйственный институт, в 1913-1914 годах стажировался в Западной Европе. С 1916 года начались его знаменитые экспедиции. Многие из его путешествий были поистине героическими. За экспедицию в Афганистан Вавилов получил **золотую медаль имени Пржевальского «За географический подвиг»**. В путешествиях ему помогали **знание 20 иностранных языков** и умение легко находить общий язык с разными людьми.

Под руководством и при участии Вавилова в СССР была собрана мировая коллекция культурных растений, насчитывающая **более 300 тыс. образцов**. Итогом всех экспедиций Вавилова стало одно из главных открытий ученого - **установление основных центров происхождения культурных растений**, которые одновременно являются и центрами древних цивилизаций.



Центры происхождения культурных растений



Окультуренные растения, принадлежащие к центрам



Южноазиатский центр

отсюда
происходят:

банан

манго

апельсин

лимон

баклажан

огурец

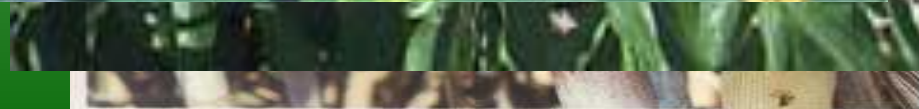
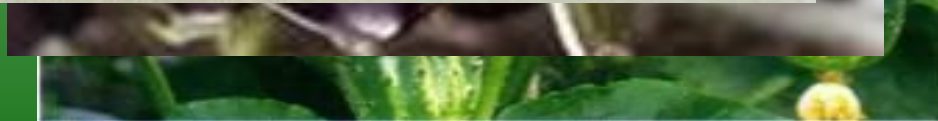
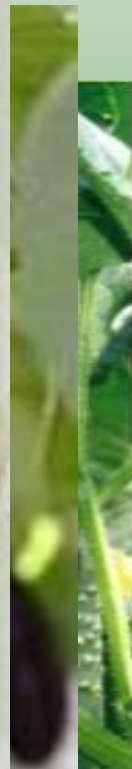
чай

сахарный тростник

рис



© TopTropicals.com



Восто́чноазиатский центр

отсюда происходят:



алыча

конопля

хурма

соя

просо

Юго-Западноазиатский центр

отсюда происходят:

черешня

горох

дыня

мягкая пшеница

овес

ячмень

рожь



Абиссинский центр.

отсюда происходят:

твёрдая пшеница

клецевина

сорго

арбуз

кофе



Средиземноморский центр.

отсюда происходят:

оливки

лен

капуста

виноград

лук

морковь

свекла

редька



Центральноамериканский центр



отсюда происходят:

подсолнечник

табак

перец

фасоль

ТЫКВА

Южноамериканский центр

отсюда происходят:

хинное дерево
хлопчатник
картофель
арахис
ананас
томат
кукуруза
какао



<http://www.liveinternet.ru/users/mirtv/>

Выводы:

- ◆ Культурные растения произошли от дикорастущих видов;
- ◆ Сортовое богатство культурных растений обусловлено потребностями людей и тем биологическим разнообразием в природе, из которого человек отбирал для себя полезные виды растений;
- ◆ Многообразие культурных растений значительно увеличилось благодаря селекции;
- ◆ Человек способствует расселению культурных растений;
- ◆ Расселение культурных растений сопровождается и расселением сорняков.

Письменно в тетради

1. Чем обусловлено разнообразие культурных растений?
2. Назовите центры происхождения культурных растений. Примеры
3. Почему человек вынужден вести борьбу с сорняками?