



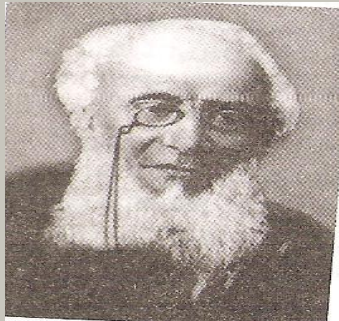
ЕВРАЗИЯ





Н.М.Пржевальский(1839-1888)

Орталық Азияда 15 жыл болып, 33 мың км-ге жуық жол жүрген. Тибет пен Гоби шөліндегі бірнеше тау жоталарын анықтап, Хуанхэ және Янцзы өзендерінің бастауын ашты, құммен бірге көшіп жүретін Лобнор көлінің табиғат жағдайларын сипаттады.



П.П.Семенов-Тянь-Шанский(1827-1914)

Тянь-Шань тауына екі рет саяхат жасаған бұл ғалым тау жүйесінің шекарасын анықтап, ұзақ уақыт осы таудың биік нүктесі деп есептелетін Хантәңірі шыңын ашқан.



Ш.Уәлиханов(1835-1865)

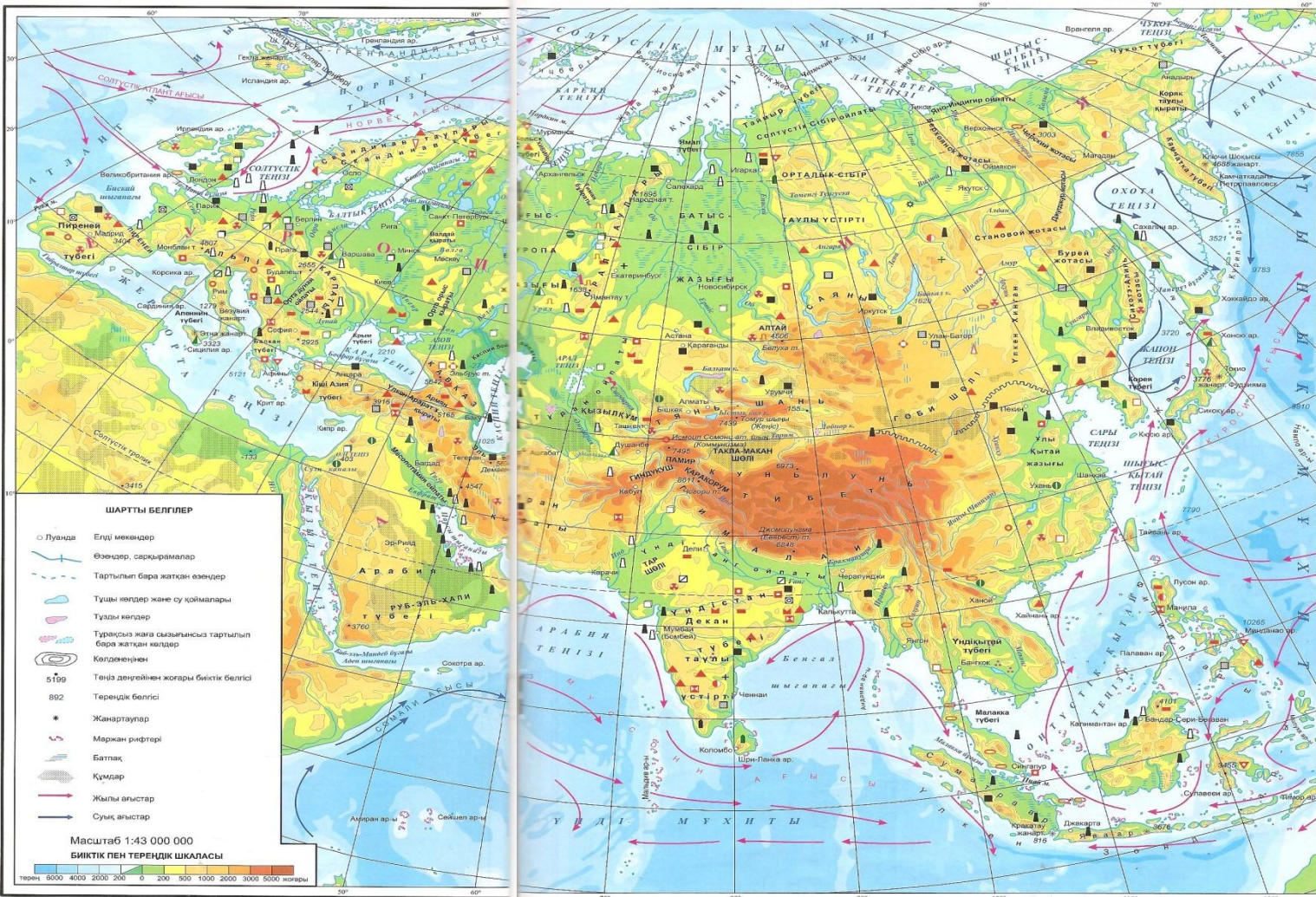
Тянь-Шань тау жүйесінің Қазақстан мен Орта Азиядағы бөлігін аралаған ғалым Ыстықкөл жағасында, Қашғарияда болған. Өзі жүріп өткен жерлердің карталарын жасаған.

Физикалық карта

ЕУРАЗИЯ. ФИЗИКАЛЫҚ КАРТАСЫ

ПАЙДАЛЫ ҚАЗБАЛАР Отын - энергетика

- ▲ Мұнай
- ▲ Газ
- Тас көмір
- Қоңыр көмір
- Тақтатастар
- ⊗ Уран кені
- Металдар
- ▲ Темір кені
- ▲ Марганец кені
- Хром кені
- ▲ Титан кені
- ▲ Мыс кені
- ▼ Қорғасын кені
- ▼ Никель кені
- ▼ Кобальт кені
- ▼ Полиметалл кені
- Алюминий кені
- Қалайы кені
- ◇ Молибден кені
- Вольфрам кені
- Сурьма кені
- Сынап кені
- Алтын
- Күміс кені
- Платина
- Бейметалдар
- ⊗ Алмас
- ⊕ Талшықтас
- Графит
- Слюда
- Апатиттер
- Фосфиттер
- ▲ Күкірт
- Ас тұзы
- Калий тұзы
- Селитра
- Глаубер тұзы



Климатына қарай

Арктикалық
белдеу

Субарктикалық
белдеу

Қоңыржай
белдеу

Субтропиктік
климаттық
белдеу

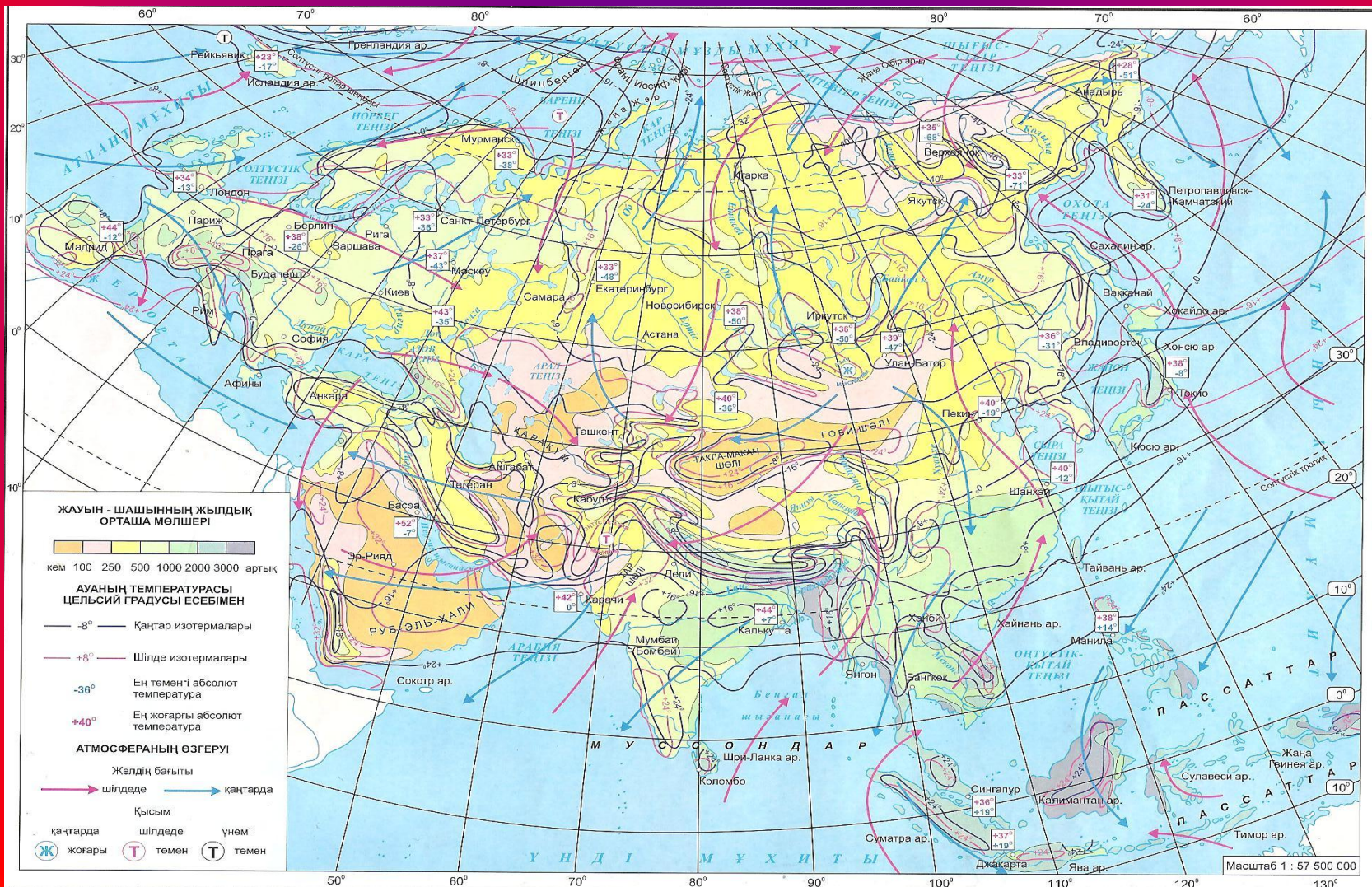
Тропиктік белдеу

Субэкваторлы
қ белдеу

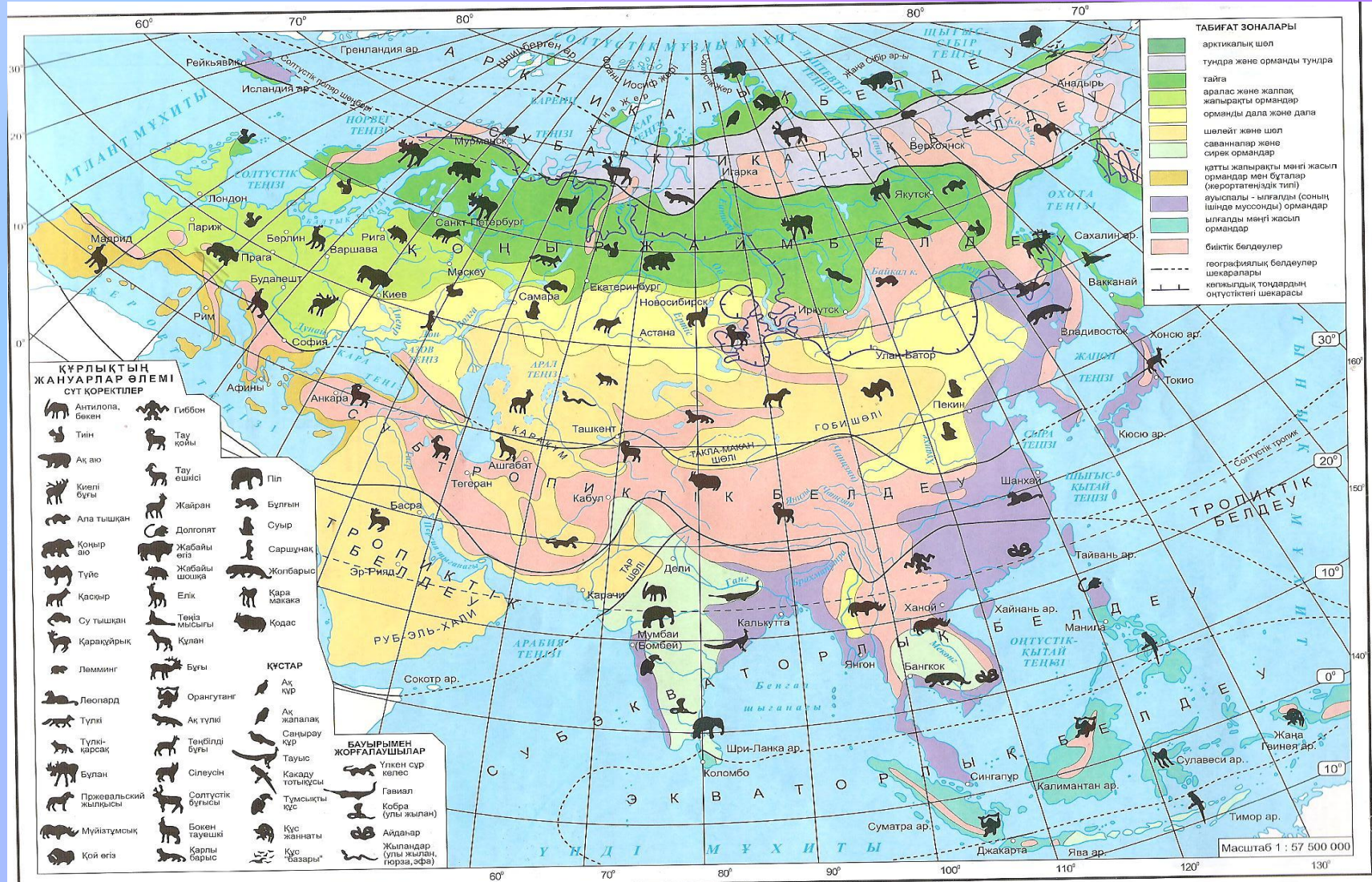
Экваторлық белдеу

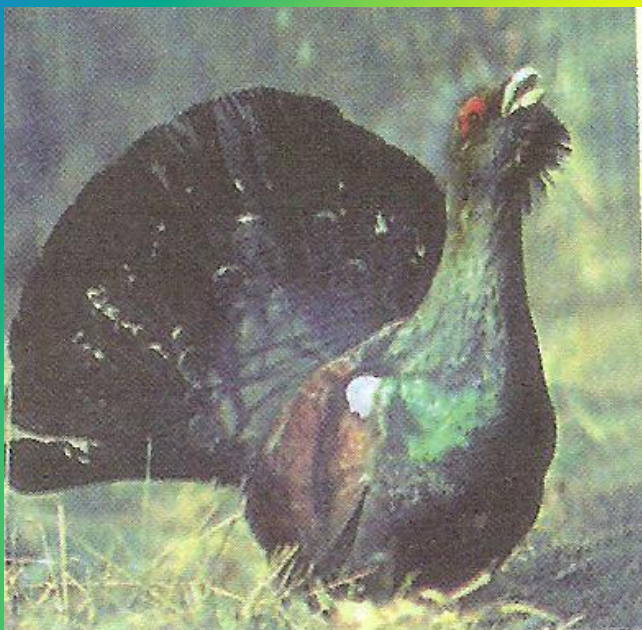


Евразия. Климаттық картасы

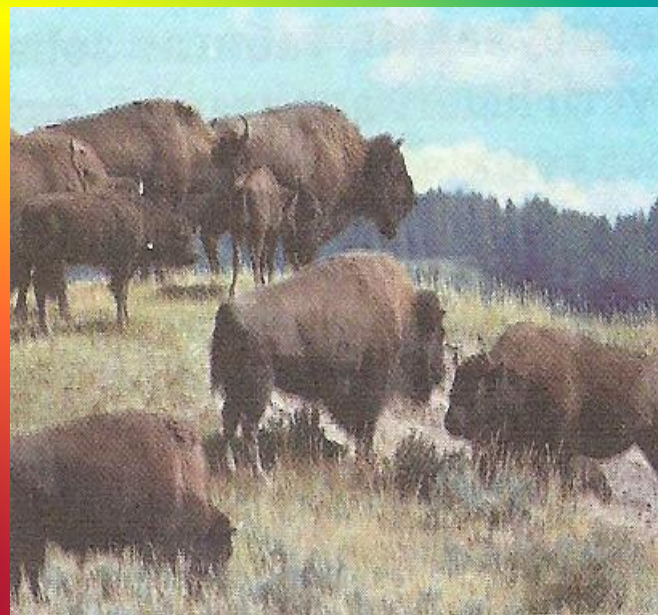


Табиғат зоналары

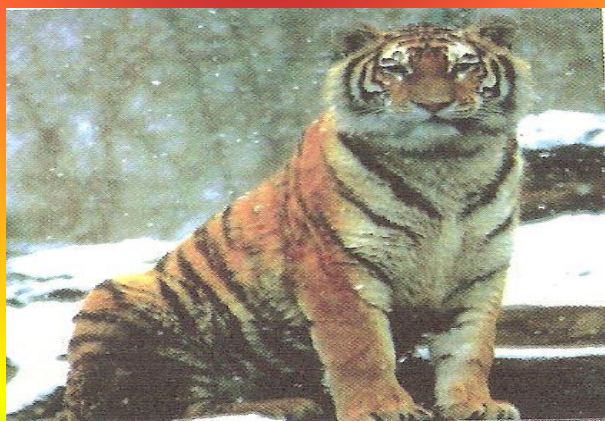




Саңырау құр

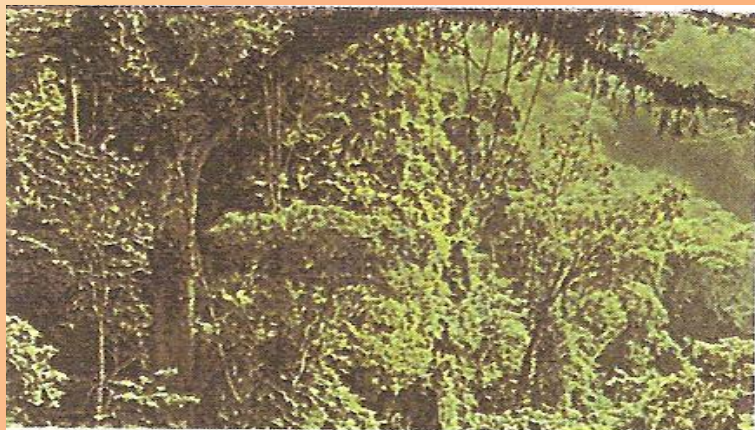


Зубр

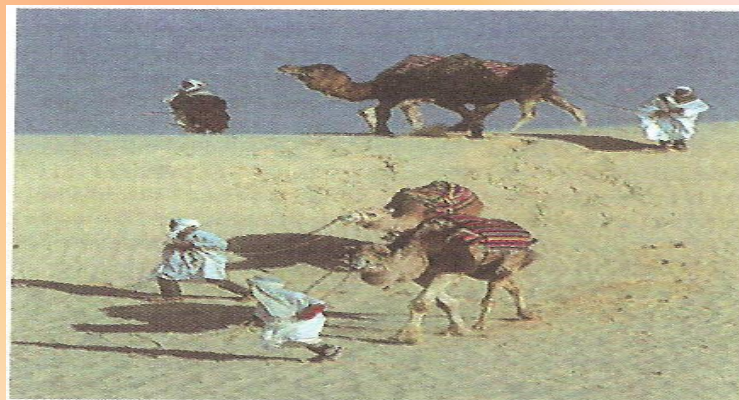
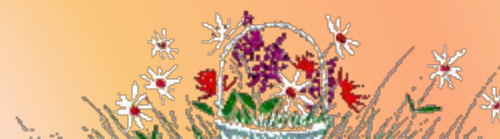
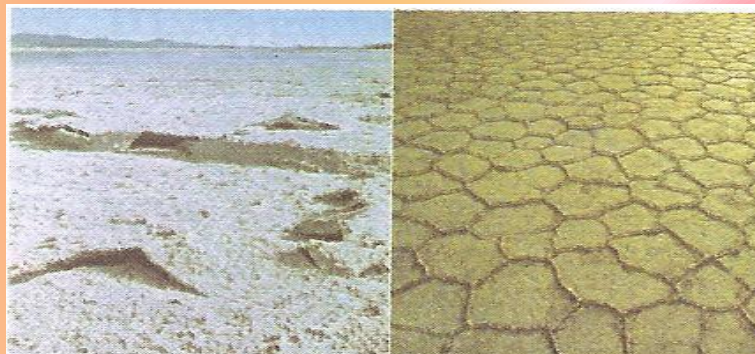


Уссурий жолбарысы

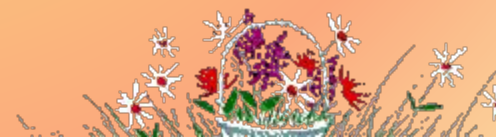




**Ылғалды
мәңгі
жасыл
ормандар**



Шөлдер





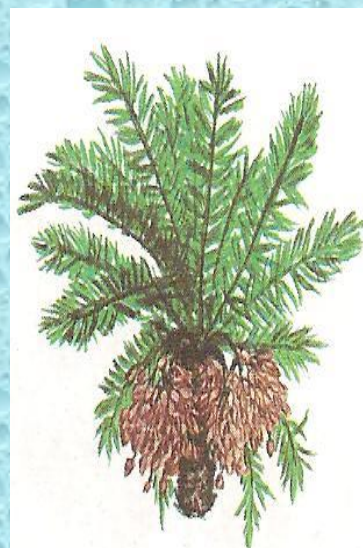
**Грек
жанғағы**



**Лимон
бұтағы**



**Лавр
ағашының
бұтағы**



**Құрма
пальмасы**

Материктің шеткі нүктелері

- Солтүстіктегі шеткі нүктесі-Челюскин мүйісі
- Оңтүстіктегі шеткі нүктесі-Пиай мүйісі
- Батыстағы шеткі нүктесі-Рока мүйісі
- Шығыстағы шеткі нүктесі-Дежнев мүйісі



Ең, ең, ең...

- Дүние жүзіндегі **ең биік** тау шыңы-Гималай тауындағы *Джомолунгма шыңы*, оның биіктігі 8848м;
- Теңіз деңгейінен **ең төмен** орналасқан жер Арабия түбегінің солтүстік-батысындағы *Өлі теңіз*(-403м);
- **Ең үлкен түбек**-*Арабия*, ауданы 3 млн.км артық;
- **Ең ыстық температура**- *Тар шөлінде* +53 гр.
- **Ең үлкен көл**-*Каспий теңізі*(ауданы 390мың км)
- **Ең терең көл**-*Байқал көлі*(тереңдігі 1620м)







Назарларыңызға рахмет!

