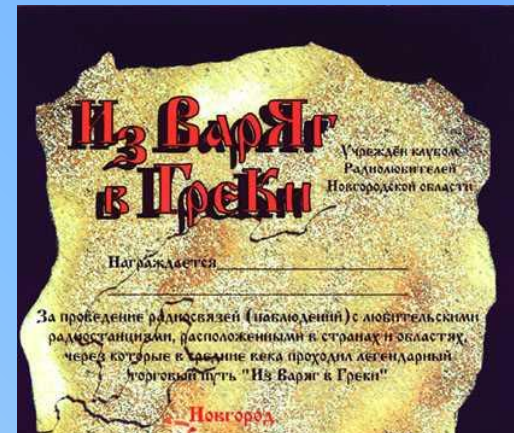


ГОРОДА НА СТАРЫХ ВОДНЫХ ТОРГОВЫХ ПУТЯХ



Путь "из варяг в греки", название водного торгового пути в Киевской Руси, связывавшего Северную Русь с Южной, Прибалтику и Скандинавию с Византией. Он шёл из Варяжского (Балтийского) моря по р. Неве в Ладожское озеро, затем по р. Волхов в Ильменское озеро, далее по р. Ловать, откуда волоком в Днепр.

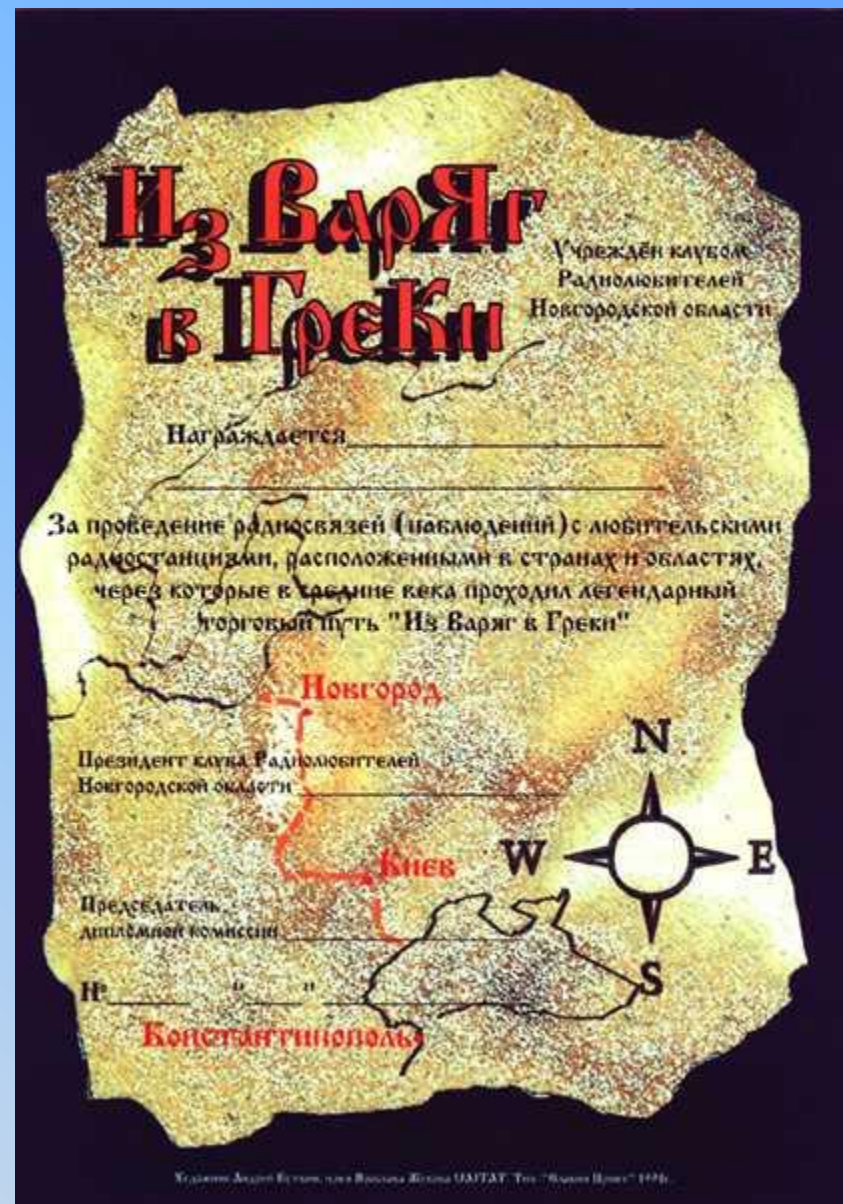
Впервые термин встречается в "Повести временных лет".

Путь возник в конце 9 — начале 10 вв. Наибольшее значение имел в 10 — 1-й трети 11 вв.



Из варяг в греки

Браслав – город на пути из варяг в греки.



Исторические и культурные достопримечательности

ГОРОД	ГОД ОБРАЗОВАНИЯ	Исторические и культурные достопримечатель ности
Великий Новгород	859	Софийская сторона на левом берегу р. Волхов, Новгородский кремль, памятник «Тысячелетие России»

Слушаем сообщения и заполняем таблицу





Софийский собор в Новгороде 1045-50. Восточный фасад









Исторические и культурные достопримечательности

ГОРОД	ГОД ОБРАЗОВАНИЯ	Исторические и культурные достопримечательности
Псков	903	Псковский кремль, Троицкий собор, соборы монастырей – Мирожского, Ивановского, Святогорского, палаты Паганкиных, палаты Ямского и др.

Псковский кремль



Вид на реку Великая. Троицкий собор -
доминанта псковского кремля.



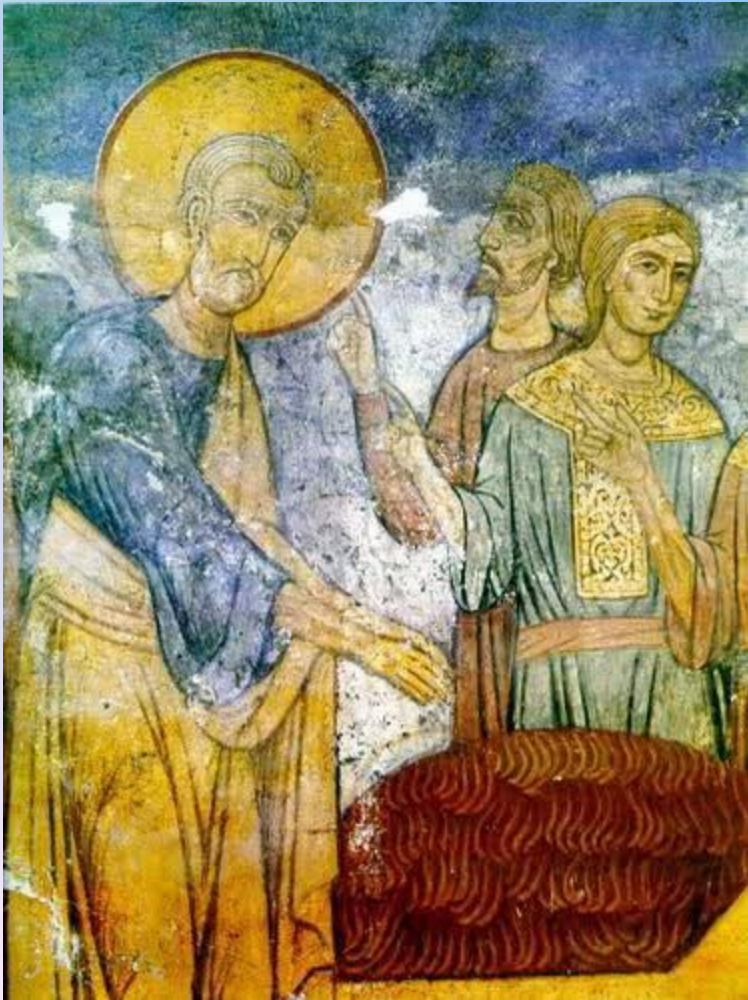


Отъезд Государя и Государыни из Нагайских Палат
Псков — 9 августа 1903 г.

Слава Спасо-Преображенского Мирожского монастыря в Пскове велика



Фрески Спасо- Преображенского собора Мирожского монастыря.



Исторические и культурные достопримечательности

ГОРОД	ГОД ОБРАЗОВАНИЯ	Исторические и культурные достопримечательности
Старая Русса	1167	Дом – музей Ф.М. Достоевского, архитектурные памятники: церкви Спаса Преображения, Никольская, Св. Троицы, Воскресенский собор и др.



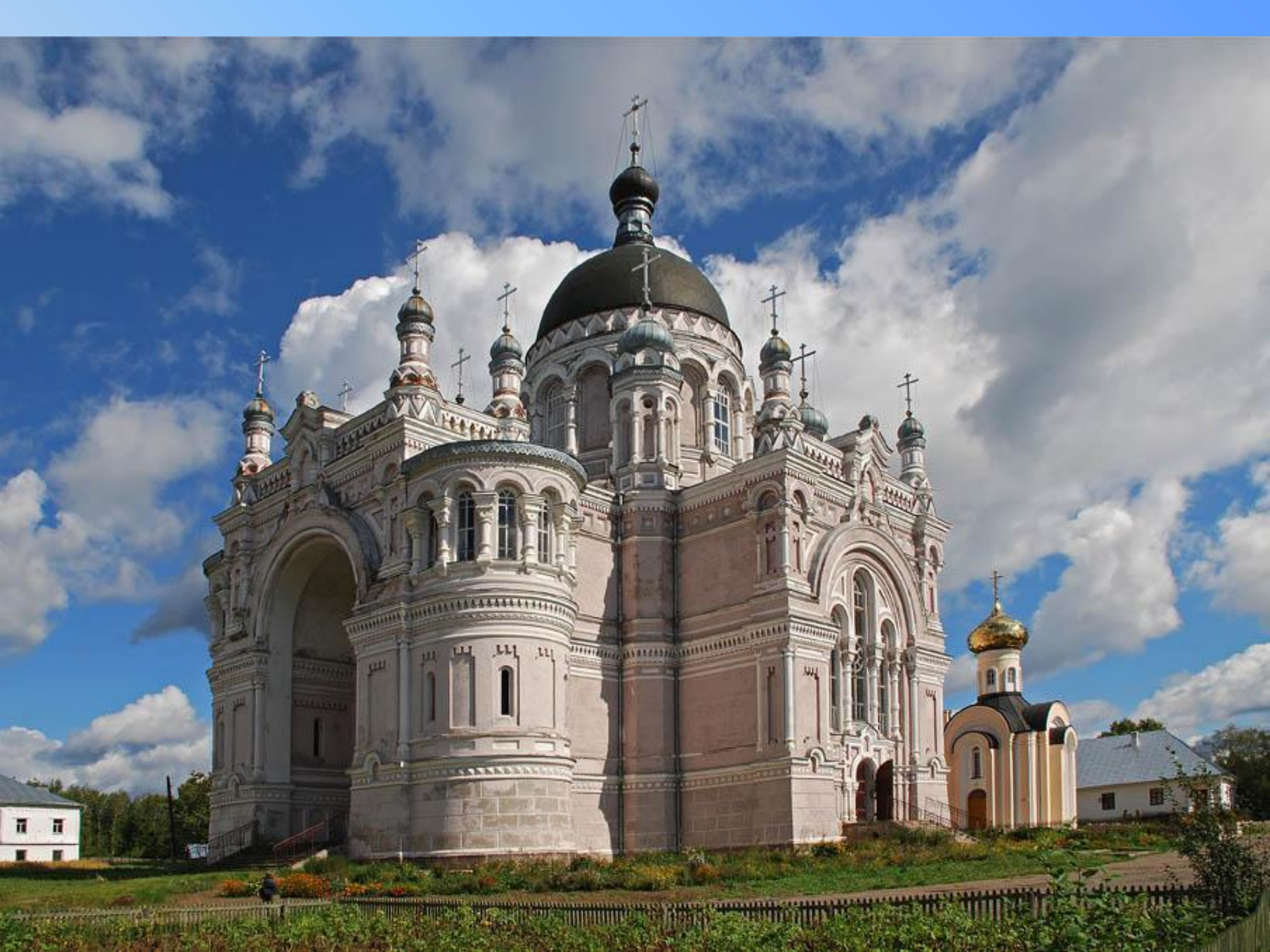
Старая Русса. Дом - музей Ф. М. Достоевского.

© Целоусов Дмитрий Геннадьевич / Фотобанк Лори



lori.ru/813694





Исторические и культурные достопримечательности

ГОРОД	Время основания	Исторические и культурные достопримечательности
Старая Ладога (в 9км от Новой Ладоги)	9 век	Музей – заповедник, в 9-11 веке известен как крупный торгово – ремесленный центр и укрепленное поселение



- ① Никольский монастырь. XII-XIX вв.
- ② Урочище "Победище." VIII-X вв.
- ③ Земляное городище. XVI-XVIII вв.
- ④ Ладожская крепость. IX-XVII вв.
- ⑤ Церковь Георгия. XII в.
- ⑥ Церковь Дмитрия Солунского. XVII в.
- ⑦ Дом купца Калязина. XIX в.
- ⑧ Часовня. XIX в.
- ⑨ Успенский монастырь.
Церковь Успенья Богородицы. XII в.
- ⑩ Дом Шварца. 1816 г.
- ⑪ Церковь Иоанна Предтечи. 1695 г.
- ⑫ Урочище "Сопки." VIII-IX вв.
- ⑬ Урочище "Плакун." IX-X вв.
- ⑭ Церковь Преображения. 1868 г.
- ⑮ Церковь Василия Кесарийского. 1688 г.



Северные Крепости: Старая Ладога - Курганы





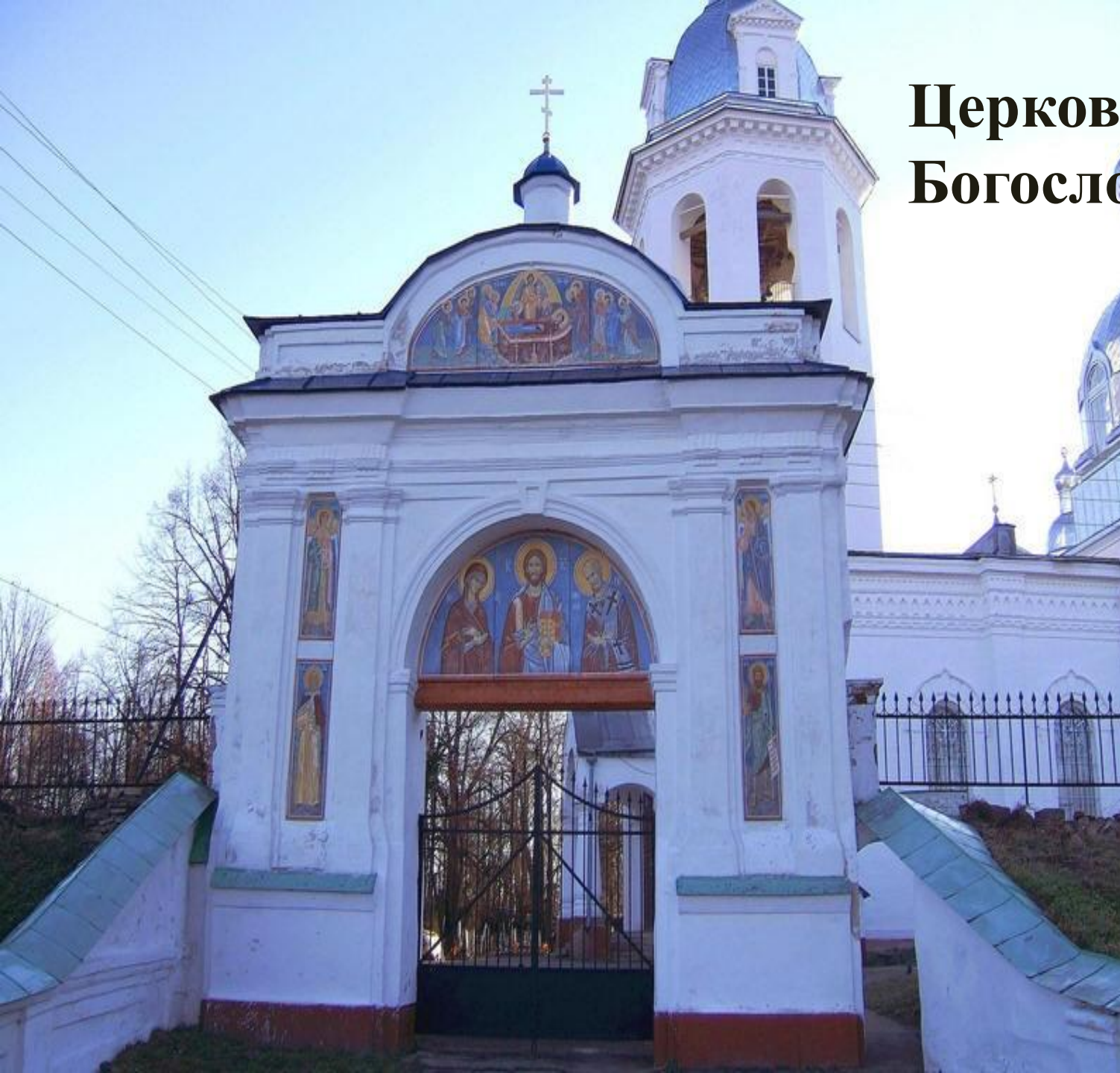
Староладожский Свято-Успенский девичий монастырь. Западные врата.

Исторические и культурные достопримечательности

ГОРОД	ГОД ОБРАЗОВАНИЯ	Исторические и культурные достопримечатель ности
Новая Ладога (в 141 км к востоку от Санкт – Петербурга)	1704	Никольско – Медведский монастырь (остатки), церковь Иоанна Богослова, Климентовская церковь



Церковь Иоанна Богослова



Исторические и культурные достопримечательности

**Валдай известен с 1481 года. Популярный
центр туризма и отдыха. Валдайский
национальный парк. На Рябиновом острове
Валдайского острова находится Иверский
монастырь**

Новгородская область





Иверский мужской монастырь

