

**СТИПЕНДИЯ
TELE2 В ДВФУ
2020-2021**

TELE2

СТИПЕНДИЯ TELE2 В ДВФУ



**2017-2018
ГОД**



2018-2019 ГОД



2019-2020 ГОД

TELE2

СТИПЕНДИЯ TELE2



TELE2

ЗАДАНИЕ

**НА СОИСКАНИЕ СТИПЕНДИИ TELE2 ДЛЯ СТУДЕНТОВ
ДВФУ**

**ЦИФРОВЫЕ СЕРВИСЫ
ДЛЯ УНИВЕРСИТЕТА БУДУЩЕГО**

TELE2

ЦИФРОВЫЕ СЕРВИСЫ

ДЛЯ УНИВЕРСИТЕТА

ТРЕНД

БУДУЩЕГО



Университеты сегодня - лидеры и центры создания инноваций, новых технологических продуктов, центры общественной и культурной жизни регионов, связующий элемент между социумом, властью и бизнесом.



Мир **VUCA**¹ требует новые, более разнообразные формы высшего образования, включая онлайн обучение в условиях пандемии и использование новых технологий в образовательном процессе: **BigData**, **AR/VR**, симуляторы и интеллектуальные тренажеры, **AI** для генерации заданий, их оценки и самопроверки.



Студенческие кампусы интегрируются в городскую среду, их обустройство должно вдохновлять студентов и ученых на новые открытия.



В России запущены инициативы по разработке модели «Цифровой университет»: онлайн-образование, создание специальных сервисов, автоматизация инфраструктуры, создание индивидуальных образовательных траекторий для студентов.



ЦИФРОВЫЕ СЕРВИСЫ ДЛЯ УНИВЕРСИТЕТА

ТРЕНД БУДУЩЕГО



Мобильность – обязательное требование для современного университета. Мобильные устройства преподавателей и студентов становятся основным инструментом в **EdTech**. Например, в приложениях можно создавать цифровые лекции для студентов, собирая разные материалы из интернета и дополняя их заметками.



Образование все больше сплетается с механиками геймификации.



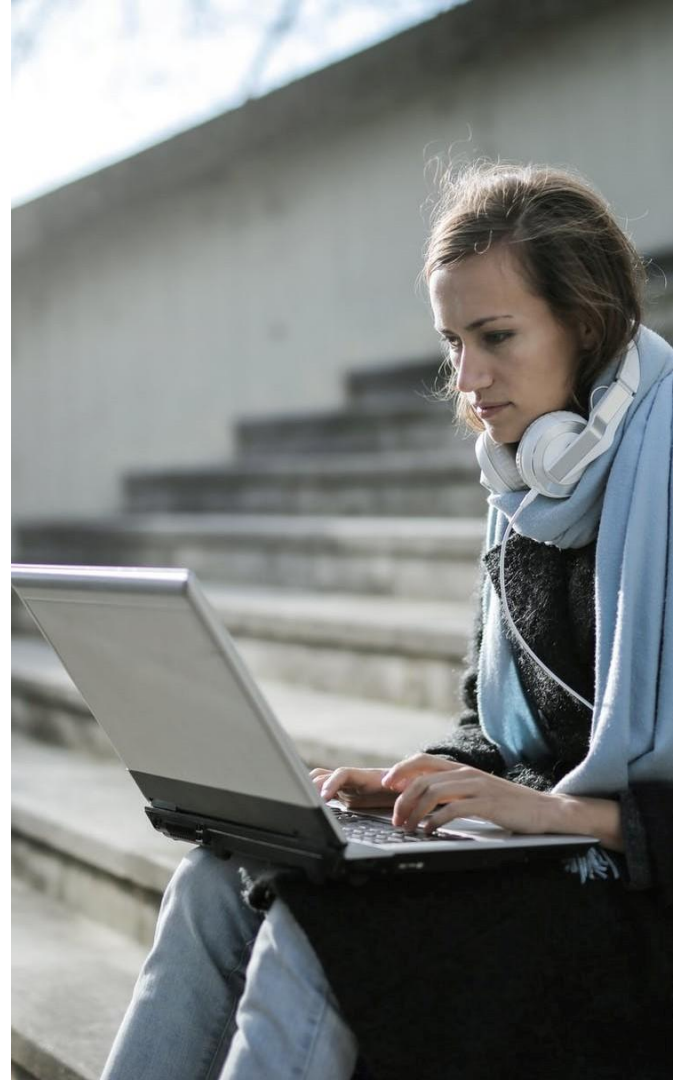
Образование не заканчивается с получением диплома о высшем образовании. Теперь учиться нужно всю жизнь — и технологии должны помогать в этом.



Smart campus – интернет вещей помогает максимально использовать ресурсы, создавать гибридные среды и повышать эффективность обучения, безопасность и комфортность пребывания в университетском кампусе.



Возможность учиться где угодно повышает вовлеченность студентов – необходимо постоянно предоставлять учебный опыт и услуги для студентов - как на территории кампуса, так и в Интернете.



ЦИФРОВЫЕ ДРАЙВЕРЫ УНИВЕРСИТЕТА БУДУЩЕГО

5G

Автономная 5G

сеть Vodafone

Университет

Ковентри

Великобритания

Университет Ковентри будет использовать сеть **5G** для тестирования технологий обучения в виртуальной реальности студентов, изучающих медицину и естественные науки, а также для создания смарт кампуса на базе **5G**.

Автономная сеть **5G** обеспечивает сверхнизкую задержку и большую пропускную способность, одновременно с этим предлагая различные сценарии использования.

Смарт кампус на сети

5G China Mobile

Гуандунский университет

иностранных языков и внешней торговли

Китай

Университет построил лингвистическую лабораторию синхронного перевода национального уровня. Сеть **5G** дает возможность мгновенного доступа к цифровым ресурсам, включая **VR**, мобильный синхронный перевод и др. Интеграция сети кампуса с сетью **5G** позволяет управлять платформой Интернета вещей, которая включает в себя системы безопасности, освещения, предотвращения пожаров, управления транспортом, энерго- и водосбережения.



ЦИФРОВЫЕ ДРАЙВЕРЫ БУДУЩЕГО

ПРИМЕР

Цифровые сервисы

Приложение
EduApp
Швейцарская
Высшая техническая школа
Цюриха

Интерактивное приложение для
смартфонов для взаимодействия студентов
и преподавателей, обеспечивает студентов
информацией

Blended and Online Learning Design
(BOLD)
Стэндфордский университет

Ресурс для преподавателей, создающий
любой тип онлайн-обучения, включая
учебные курсы, учебные ресурсы и
многое другое.

DesignX
Массачусетск
технологический
институт

Инновационная платформа, посвященная
продвижению и включению цифровых
инноваций и предпринимательства
в образовательный процесс.

Платформа Vox
Имперский колледж Лондона

Облачные платформы для хранения
данных об исследованиях и управления
контентом. На ее основе создан сервис
Research Data Store (RDS) —
центральный сервис для хранения и
совместной работы с большими объемами
исследовательских данных.

TELE2

ЦИФРОВЫЕ СЕРВИСЫ ДЛЯ УНИВЕРСИТЕТА ПРИМЕР БУДУЩЕГО

Сеченовский
университет Россия

Цифров
ые

- Единая система **LMS** с механизмами интеллектуального контроля качества обучения
- «Умные аудитории» (стриминг событий, видеонаблюдение, обратная связь для задач проактивного управления обучением)
- Сервис онлайн «единого окна» и многофункциональный центр для обучающихся
- Мобильное приложение «Мой университет»
- Центр мирового уровня в области Искусственного интеллекта и систем хранения и обработки данных
- создан на базе Научно-технологического парка
- биомедицины **AR / VR** лаборатория
- Чат-бот для обучающихся
- Виртуальная клиника «**Mentor Medicus**» - модель многопрофильной клиники, построенная с широким применением **AR/VR** технологий



ЦИФРОВЫЕ СЕРВИСЫ

ДЛЯ УНИВЕРСИТЕТА

ПРИМЕР БУДУЩЕГО

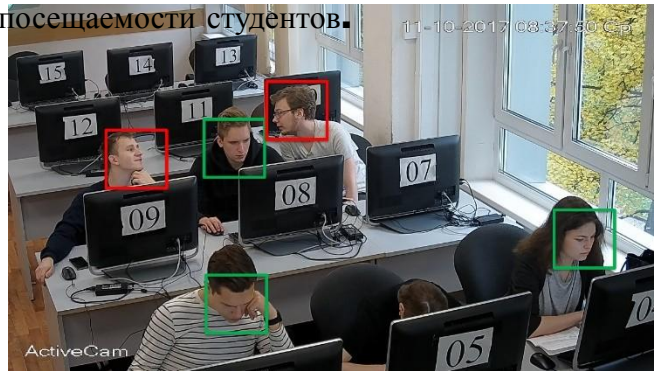
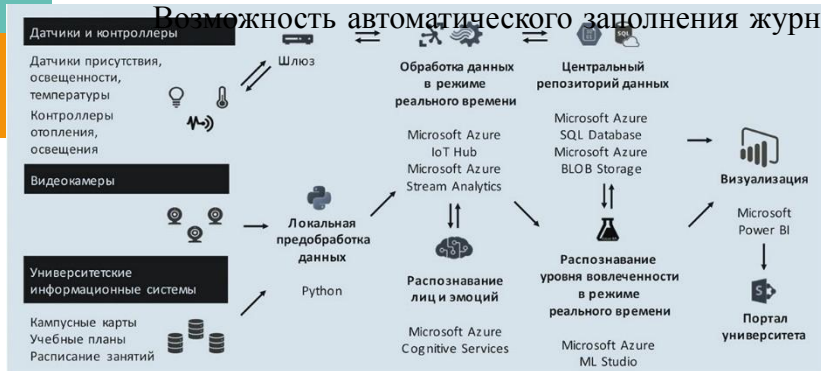
Цифровые сервисы

Финансовый университет при правительстве РФ Россия

Интеллектуальная система мониторинга вовлеченности студентов на основе анализа видеопотоков из аудиторий

- Анализирует вовлеченность студентов в учебный процесс, формирует метрики вовлеченности студенческих групп, может определять студентов, влияющих на вовлеченность.
- Возможность анализировать освещенность, температуру, влажность, уровень CO₂ в лекционной и регулировать микроклимат на основе полученных данных.

Возможность автоматического заполнения журнала посещаемости студентов.



ЦИФРОВЫЕ СЕРВИСЫ ДЛЯ УНИВЕРСИТЕТА

ПРИМЕР БУДУЩЕГО

ГОЛОСОВОЕ И ПОМОЩНИ

Alexa используется для повышения комфорта от учебы в университете, облегчая узнавание о событиях, общение с преподавателями и доступ к ресурсам - и все это без необходимости открывать свои компьютеры. достаточно спросить у **Alexa**.

Возможности для преподавателей

- создание ресурсов, которые помогут студентам учиться,
- управление кафедрой,
- создание собственных навыков викторины, например, навык, который поможет студентам-историкам анализировать важные события и ключевые фигуры, а студентам-медикам попрактиковаться в диагностике пациентов на основе набора симптомов, студентам-химикам запомнить сокращения для различных элементов.

Возможности для студентов

- удобный способ перемещаться по кампусу. Студенты могут быстро найти нужную информацию, например, направление к библиотеке, доступность преподавателей для встреч, маршруты автобусов.



ЦИФРОВЫЕ СЕРВИСЫ ДЛЯ УНИВЕРСИТЕТА

ЗАДАНИЕ БУДУЩЕГО

Предлагаем вам придумать сервисы с учетом трендов развития цифровых технологий, которые **Tele2** мог бы реализовать совместно с университетом для более удобного, интересного и продуктивного обучения.

Проверьте себя при отправке идеи на конкурс:

1. Идея соответствует теме задания.
2. Аргументирована полезность идеи для трёх сторон:
 - Университета
 - Студентов
 - компании **Tele2**
3. Аргументирована роль **Tele2** в предложенной идее.
4. Идея соответствует ценностям **Tele2**.
5. В идее есть элемент цифрового сервиса (применение различных устройств и датчиков, пользование смартфонами, использование приложений, аналитика на базе больших данных **Tele2**, автоматизация).
Важно: идея не обязательно должна быть совершенно новой (о которой никто раньше не говорил и не запускал), но она должна быть вами доработана, чтобы быть актуальной и соответствовать заданию конкурса.

The logo for Tele2, consisting of the word "TELE2" in a bold, black, sans-serif font.

СТИПЕНДИЯ 2020-2021

До 31.12.20

подача заявок на
участие в конкурсе

До 01.03.21

подача работы-
кейса на заочный
отборочный тур

До 15.03.21

объявление
прошедших в финал
конкурса

До 23.04.21

Подведение
результатов
конкурса

1 место 90 000 руб.

2 место 80 000 руб.

3 место 70 000 руб.

4 место 60 000 руб.

Участники:

Участвовать могут студенты ДВФУ очного обучения бакалавриата, специалитета и магистратуры любого года обучения, любой специальности, которые не являются сотрудниками ДВФУ.

Над кейсом могут работать как команда студентов, так и студенты индивидуально. В случае командной работы приз вручается капитану команды, распределяется между участниками самостоятельно.

Подробнее – в Положении о конкурсе.

TELE2

**СПАСИБО
ЗА ВНИМАНИЕ**

TELE2