

# Італія в 20-30-х роках



# Завдання уроку

---



- сформувати уявлення про Італію після Першої світової війни;
- Визначити причини та наслідки приходу до влади фашистів;
- Вчитися встановлювати причинно – наслідкові зв'язки, працювати з документами, робити висновки та узагальнення.

# План



1. Наслідки Першої світової війни.
2. Встановлення фашистської диктатури.
3. Фашизація країни.

# Опорні поняття і дати

## □ Опорні поняття:

- Фашизм;
- Корпоративна система;

## □ Опорні дати:

- 1922 р. - прихід фашистів до влади в Італії.
- 1925 р. - проголошення курсу на фашизацію Італії.
- 1935-1936 рр. - італо-ефіопська війна.
- 9 травня 1936 р. - проголошення Італії імперією.
- 1939 р. - "Сталевий пакт" між Італією та Німеччиною.

“Все для держави, нічого  
проти держави, нічого поза  
державою”

Б.Муссоліні

# Проблемне завдання



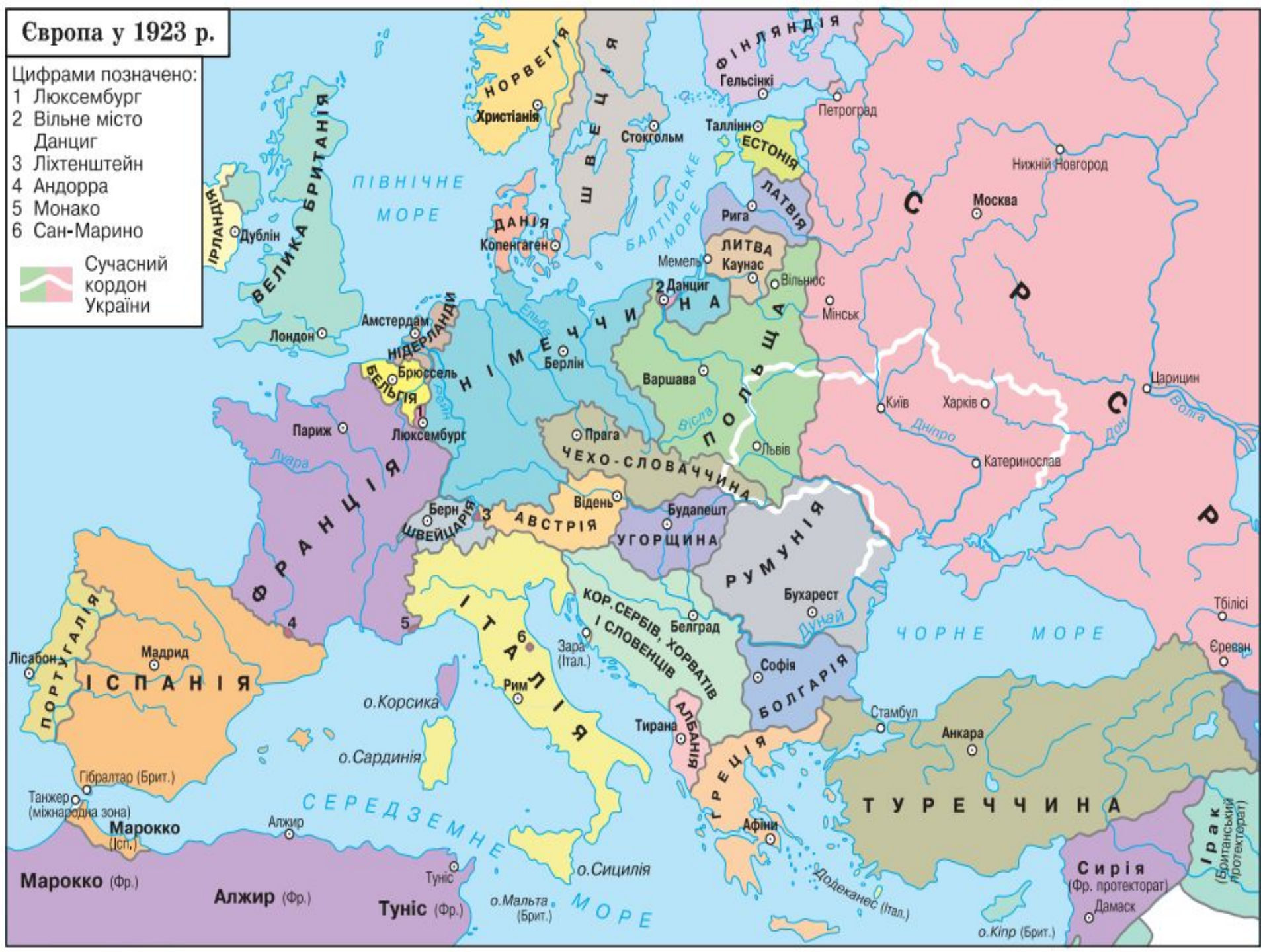
- Чому, на Вашу думку, італійці підтримали Б. Муссоліні на початку 1920-х років?

# Європа у 1923 р.

Цифрами позначено:

- 1 Люксембург
- 2 Вільне місто
- Данциг
- 3 Ліхтенштейн
- 4 Андорра
- 5 Монако
- 6 Сан-Маріно

 Сучасний кордон України



# Наслідки Першої світової війни для Італії

---

<b>Людські втрати</b>	<b>Більше 700 тис. чол. загинули, 1 млн залишилися каліками, 1,5 млн потрапили в полон</b>
<b>Фінансові втрати</b>	<b>Більше 65,5 млрд лір золотом; Зовнішній борг США та Великій Британії – 4 млрд дол.</b>



Слабкість  
італійського уряду

Слабкість  
італійської  
монархії

Проблема  
фронтників

Страйковий рух,  
захоплення  
заводів

Аграрна революція

Криза довіри до інститутів парламентаризму та  
монархії

Погіршення становища  
більшості населення

Загострення боротьби  
між політичними  
партіями

# ФАШИЗМ



Б.Муссоліні

*Benito Mussolini*

- ❖ Термін фашизм Муссоліні виводив від слова *fascis* (іт. *fascio*) (Фасції – зв'язка прутів, яку несли ліктори перед римськими магістратами і яка була символом державної влади).
- ❖ Фашизм став для італійців символом сили та порядку.

# Провідні ідеї італійського фашизму

---

- ❖ Італійці повинні пишатися своєю країною
- ❖ Усі політичні партії, крім фашистської, забороняються
- ❖ Місце італійської жінки - вдома. Італійки повинні мати багато дітей - майбутніх вояків
- ❖ Демократія не потрібна. Італія потребує сильного лідера, який дасть народу те, чого він хоче
- ❖ Комунізм і соціалізм - вороги фашизму
- ❖ Війна є благом для країни. Італійська молодь повинна бути готовою до боротьби
- ❖ Італія повинна утвердитись як імперія в Африці
- ❖ Потрібно збити пиху самовпевненості з великих держав.

# Встановлення фашистської диктатури

- 1921р – утворення Національної фашистської партії.
- 30 жовтня 1922 р. Муссоліні на чолі загонів чорносорочечників вступив до Рима та очолив уряд ("похід на Рим").



# Встановлення фашистської диктатури

Із заяви Муссоліні після  
призначення його головою  
уряду Італії

"Те, чого до цього часу не було,  
є – уряд. Це я. І всі, слухайте  
мене добре, всі італійці  
повинні і будуть коритися.  
Італійці до цього часу нікому  
не корилися. Жоден уряд не  
мав в Італії реальної влади.  
Італійці повинні бути  
керовані... завжди, в усіх  
сферах життя".



1. Як ви оцінюєте заяву Муссоліні?
2. Чим було зумовлено такий зухвалий виступ дуче? На які

## Етапи фашизації Італії

Грудень 1922р. – створення  
«Великої фашистської ради»

1924р. – однопартійний  
фашистський уряд

3 квітня 1926р. – закон про  
контроль уряду над  
профспілками

5 листопада 1926р. – закон  
про розпуск усіх  
«антинаціональних» партій

Січень 1923р. – королівський  
декрет про створення  
фашистської міліції

1925р. – курс на фашизацію  
Італії

1926р. – виборчий закон,  
який монополює закріплює  
владу за фашистською партією

Звільнення глави уряду від  
відповідальності перед  
парламентом

Державне регулювання економікою в інтересах  
підготовки країни до війни

# Корпоративна система

- Корпоративна система – система влади, за якої державні об'єднання (корпорації) контролюють інститути громадського суспільства.
- 1927р. – прийняття «Хартії праці» – встановлення корпоративного принципу структури держави та суспільства.
- Основний зміст системи:
  - ❖ Інтереси нації вище інтересів окремої людини;
  - ❖ Інтереси нації виражає фашистська держава;
  - ❖ Примирення державою різноманітних суспільних інтересів.



Скасування сенату,  
поліції, привілеїв,  
титулів

Загальне виборче  
право,  
громадські  
свободи

Відміна таємної  
дипломатії,  
загальне  
роззброєння

Прогресивний  
податок на  
капітал

Основні складові  
корпоративної системи

Передача  
землі селянам

Націоналізація  
військової  
промисловості

8 – годинний  
робочий день,  
мінімум зарплати

Участь робітників  
у технологічному  
управлінні  
підприємствами



# Органи влади італійської «корпоративної держави» та їх повноваження

Национальна рада корпорацій  
( представники профспілок і  
фашистської партії)

22 корпорації

Корпорація складалася з  
підприємців та  
робітників

Визначали умови праці;  
Призначали членів палати депутатів (   
за погодженням з фашистською  
партією)

# «Битви» Муссоліні

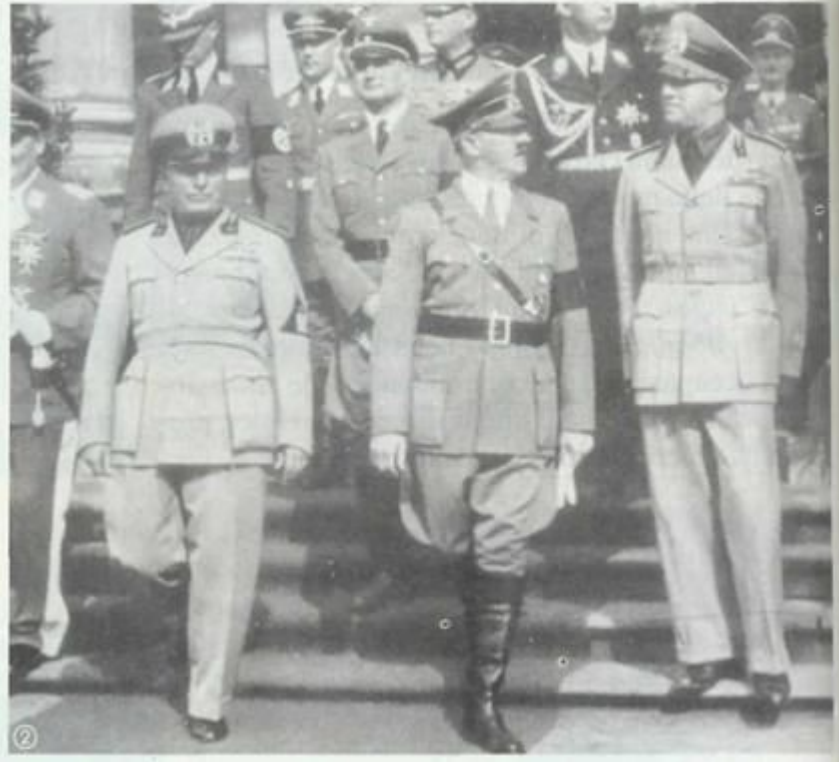
---

- «битва за урожай»;
- «битва за народжуваність»;
- «битви» проти... горобців, мишей і кімнатних мух.

Як ці битви характеризують внутрішню політику Б.Муссоліні?

# Зовнішня політика

## Італії



Гітлер і Муссоліні після укладення „Сталевого пакту”

- 1919р. - загарбання італійськими націоналістами м. Фіуме.
- Серпень 1923р. - провал спроби анексувати острів Корфу.
- 1935-36 рр. - Італія захопила Ефіопію.
- 1936 р. - оформлення німецько - італійського союзу.
- 1937 р. - приєднання Італії до Антикомінтернівського пакту. Утворення осі «Берлін - Рим - Токіо».
- 1939 г. - вторгнення Італії в Албанію.

# Культурна політика фашизму

- Розвиток фізкультури і спорту.
- Заснування Італійської академії.
- Історія Риму та пропаганда відтворення «Великої Італії»



Фашистська  
мода

# Закріплення



1. Чому, на Вашу думку, італійці підтримали Б. Муссоліні на початку 1920-х років?
2. Які причини виникнення фашизму в Італії? Хто став на чолі фашистського руху в Італії?
3. В чому проявилася фашизація Італії?
4. Яку зовнішню політику проводили фашисти?

# Домашнє завдання



- Читати § 13;
- Знати опорні поняття і дати.