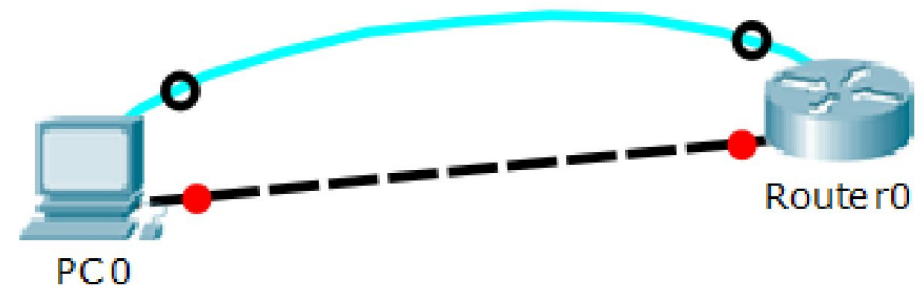
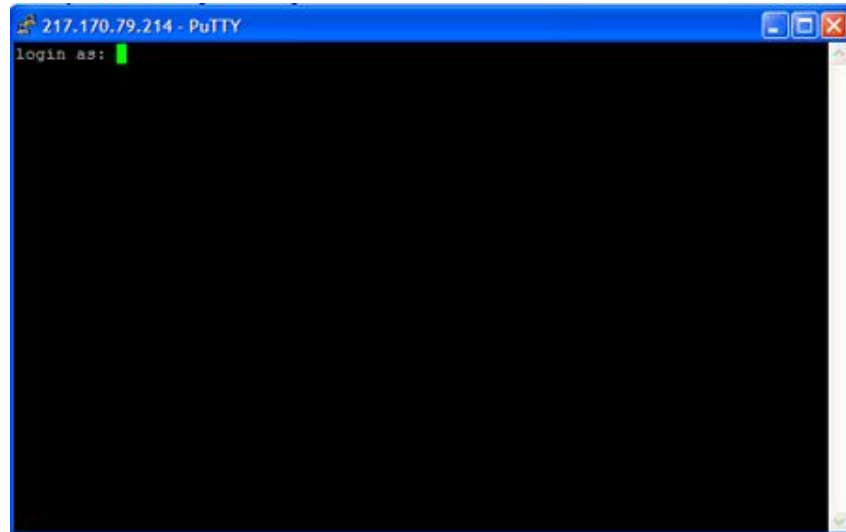


Консольный кабель



Что записано в конфигурационном файле по умолчанию

- Press RETURN to get started
Router>en (табулятор)
- Router>enable
- Router#
- Router# Sh
- Router# Show ?
- aaa Show AAA values
- access-lists List access lists
- arp Arp table
- cdp CDP information
- class-map Show QoS Class Map
- clock Display the system clock
- controllers Interface controllers status
- crypto Encryption module

Что записано в конфигурационном файле по умолчанию

.....

- protocols Active network routing protocols
- queue Show queue contents
- queueing Show queueing configuration
- running-config Current operating configuration
- secure Show secure image and configuration archive
- sessions Information about Telnet connections
-

Что записано в конфигурационном файле по умолчанию

- Router#show run (табулятор)
- Router#show running-config
- uilding configuration...
-
- Current configuration : 551 bytes
- !
- version 12.4
- no service timestamps log datetime msec
- no service timestamps debug datetime msec
- no service password-encryption
- !
- hostname Router
- !
- ip cef
- no ipv6 cef
- !

Что записано в конфигурационном файле по умолчанию

- spanning-tree mode pvst
- !
- interface FastEthernet0/0
- no ip address
- duplex auto
- speed auto
- shutdown
- interface FastEthernet0/1
- no ip address
- duplex auto
- speed auto
- shutdown

Что записано в конфигурационном файле по умолчанию

- interface Vlan1
- no ip address
- shutdown
- !
- ip classless
- !
- ip flow-export version 9
- line con 0
-

- Router#

Как менять конфигурационный файл

- Router#conf t (табулятор)
- Router#conf terminal
- Enter configuration commands, one per line. End with CNTL/Z.
- Router(config)#
- Router(config)#host?
- hostname
- Router(config)#hostname ?
- WORD This system's network name
- Router(config)#hostname R1
- R1(config)#
- R1#

Как настроить IP адрес

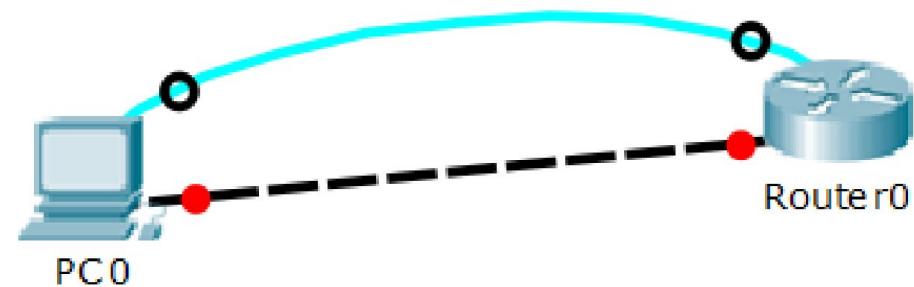
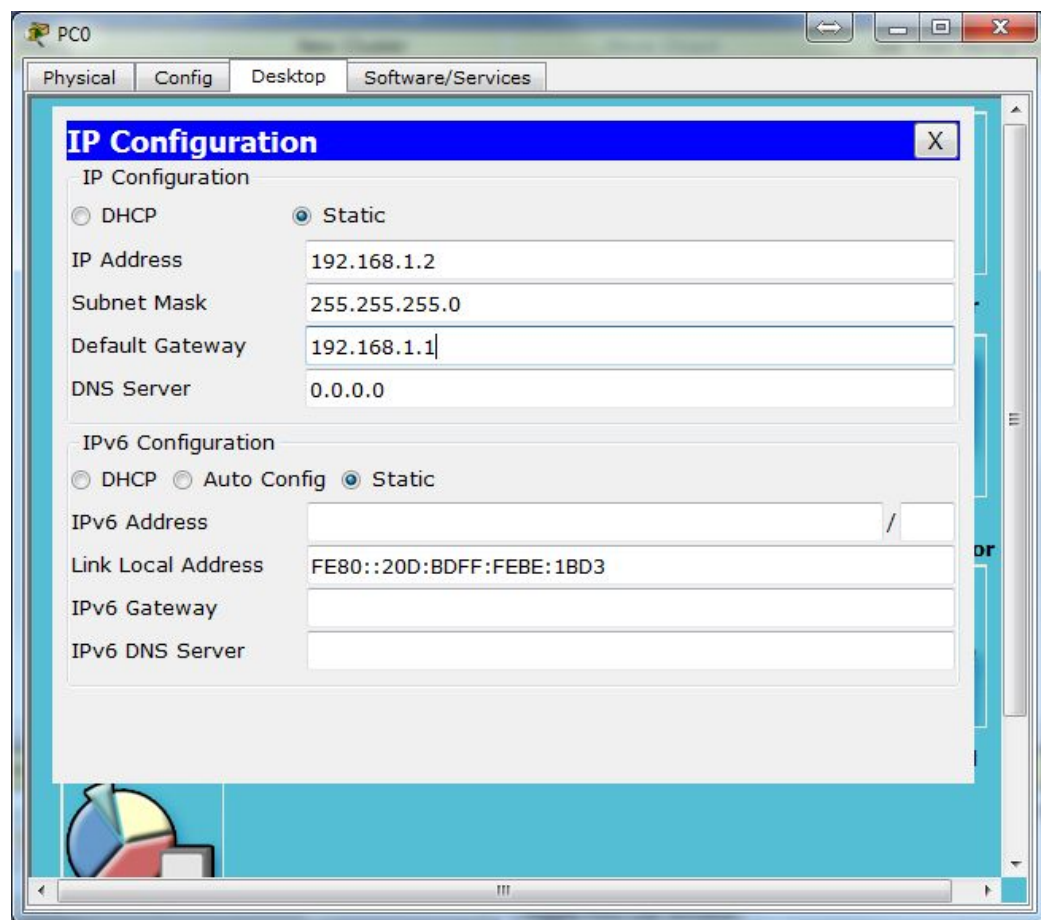
- R1#configure terminal
- Enter configuration commands, one per line. End with CNTL/Z.
- R1(config)#interface FastEthernet0/0
- R1(config-if)#ip address 192.168.1.1 255.255.255.0
- R1(config-if)#
- R1(config-if)#no shu (табулятор)
- R1(config-if)#no shutdown
- R1(config-if)#
- %LINK-5-CHANGED: Interface FastEthernet0/0, changed state to up
- %LINEPROTO-5-UPDOWN: Line protocol on Interface FastEthernet0/0, changed state to up
- end
- R1#
- %SYS-5-CONFIG_I: Configured from console by console

Проверка НОВЫХ настроек

- R1#show run
- Building configuration...

- Current configuration : 560 bytes
-
- !
- hostname R1
- !
- interface FastEthernet0/0
- ip address 192.168.1.1 255.255.255.0
- duplex auto
- speed auto
- !

Настройка компьютера



Проверка связи командой ping

- R1#ping 192.168.1.2
- Type escape sequence to abort.
- Sending 5, 100-byte ICMP Echos to 192.168.1.2, timeout is 2 seconds:
- .!!!!
- Success rate is 80 percent (4/5), round-trip min/avg/max = 0/40/163 ms
-
- R1#

Попытка зайти на маршрутизатор командой **Telnet**

- Packet Tracer PC Command Line 1.0
- PC>telnet 192.168.1.1
- Trying 192.168.1.1 ...
- % Connection refused by remote host
- PC>

Установим пароли на маршрутизаторе

- R1#conf t
- Enter configuration commands, one per line. End with CNTL/Z.
- R1(config)#enable pas
- R1(config)#enable password 12345
- R1(config)#enable se
- R1(config)#enable secret class
- R1(config)#^Z
- R1#
- %SYS-5-CONFIG_I: Configured from console by console

Установим пароли на виртуальном терминале

- line vty 0 4
- password cisco
- Login
- Show run
-
- !
- enable secret 5 \$1\$mERr\$9cTjUIEqNGurQiFU.ZeCi1
- enable password 12345

Попытка зайти на маршрутизатор командой Telnet

- PC>telnet 192.168.1.1
- Trying 192.168.1.1 ...Open
- User Access Verification
- !надо набрать пароль vty – т.е. cisco но он не виден при наборе
- Password:
- R1>en
- Надо набрать зашифрованный пароль на маршрутизаторе
class
- Password:
- R1#