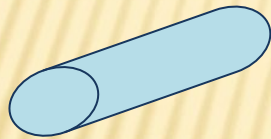
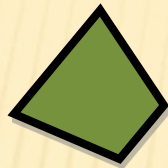


КОНСТРУКТОРСКОЕ БЮРО

Тема: «Стационарная металлическая урна для мусора»

КОНСТРУИРОВАНИЕ СТАЦИОНАРНОЙ МЕТАЛЛИЧЕСКОЙ УРНЫ ДЛЯ МУСОРА



- Простейшее приспособление для сбора и хранения отходов – мусорное ведро.
- Какой должна быть емкость для мусора на крыльце нашего учебного заведения?

КАКИМ ТРЕБОВАНИЯМ ДОЛЖНА СООТВЕТСТВОВАТЬ УРНА ДЛЯ МУСОРА НА КРЫЛЬЦЕ УЧЕБНОГО ЗАВЕДЕНИЯ?

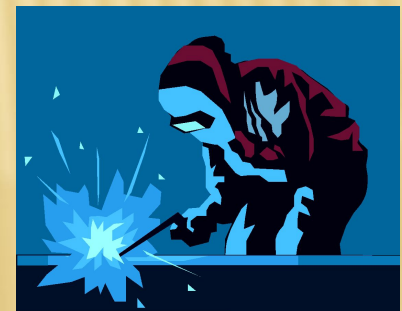
- Функциональность
- Надежность
- Безопасность
- Простота
исполнения





ЗАДАНИЕ

- ❑ Разработать конструкцию стационарной урны для мусора, детали которой соединены сваркой.
- ❑ Выполнить технический рисунок и чертеж.
- ❑ Обозначить сварные швы на чертеже.
- ❑ Дать расшифровку условного обозначения сварных швов.
- ❑ Провести защиту проекта.



ПРИМЕЧАНИЕ

- Технический рисунок выполнить в изометрической проекции (углы между осями 60°).
- Выполнить чертеж на бумаге в клетку.
- Выбрать оптимальное количество изображений.
- Выбрать оптимальные размеры и нанести их.
- Указать масштаб.