

Презентация

На тему
«Гепатит А»

Выполнил:
Студент 4 курса 401 группы
Стомат ф-та
Ахматов.А.С

Гепатит А

Гепатит А – это инфекционное заболевание печени, вызываемое вирусом.

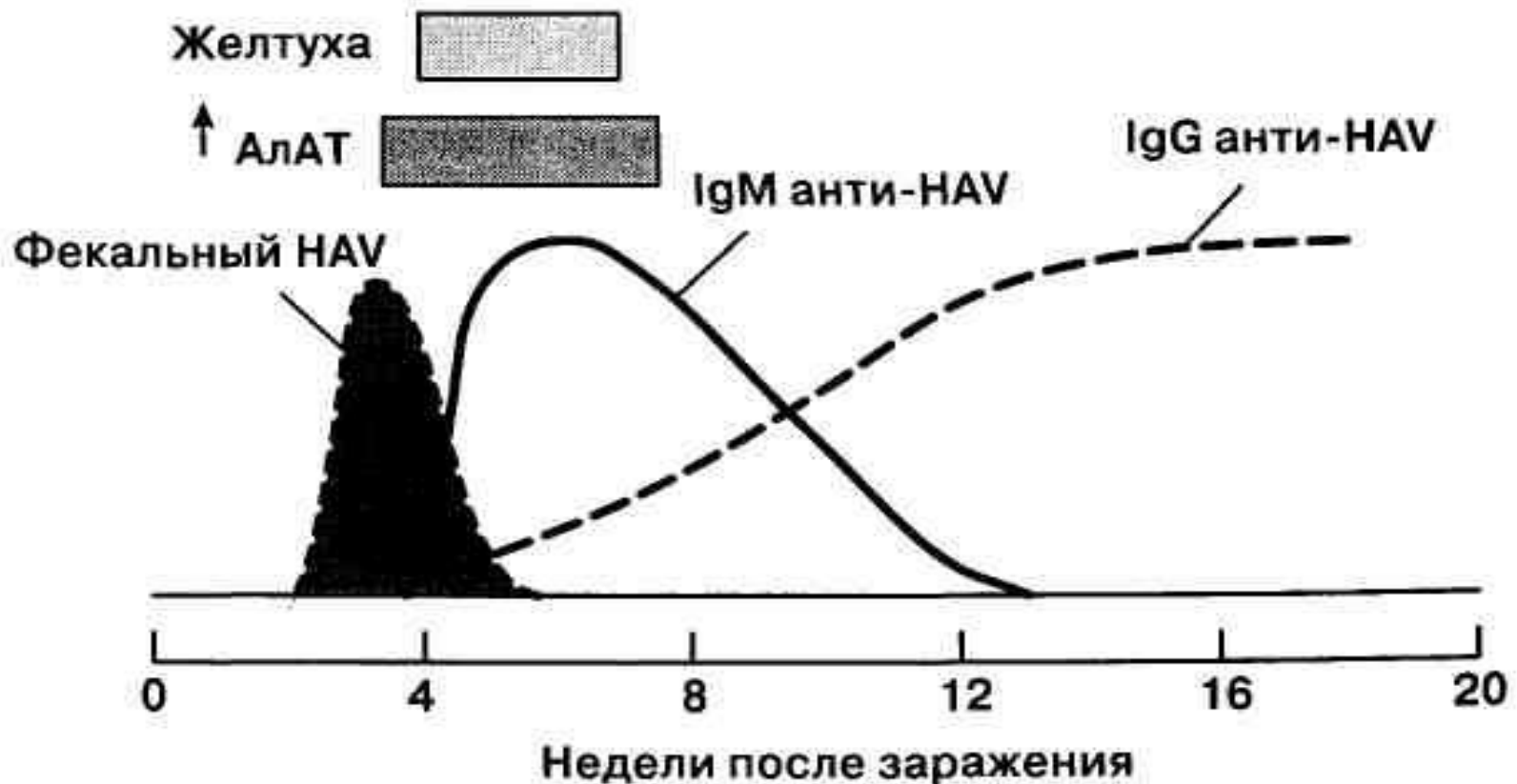
Инфекция, обусловленная вирусом гепатита А, может развиваться у любого человека. Возможны эпидемические вспышки заболевания. Гепатит А раньше называли болезнью **Боткина**, инфекционным эпидемическим. В РФ на его долю приходится около 40% больных вирусами гепатитами.

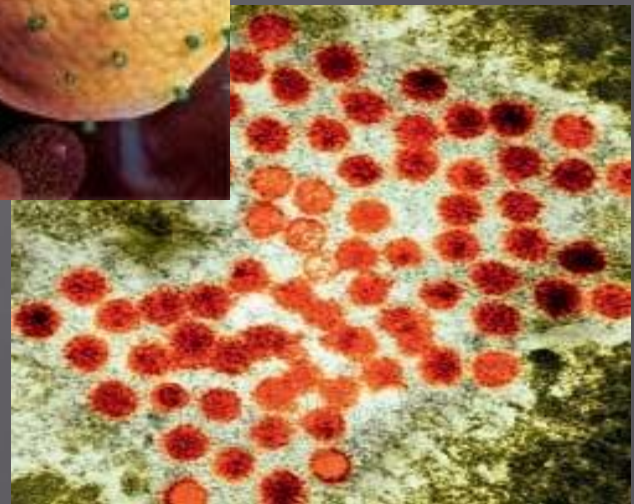
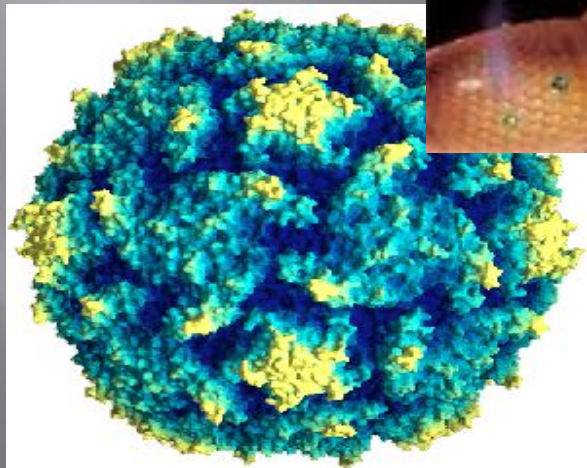
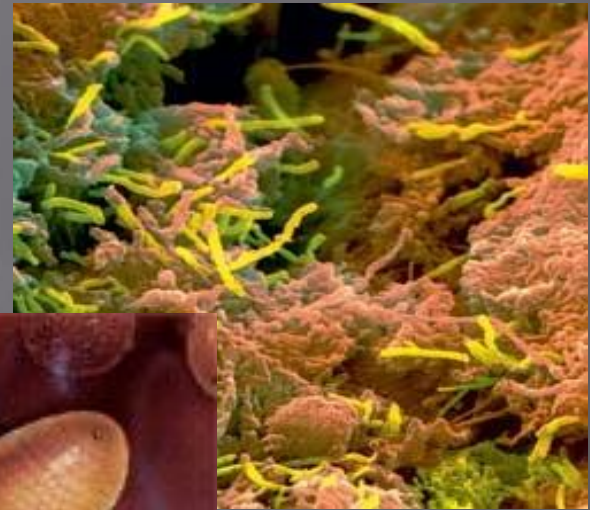
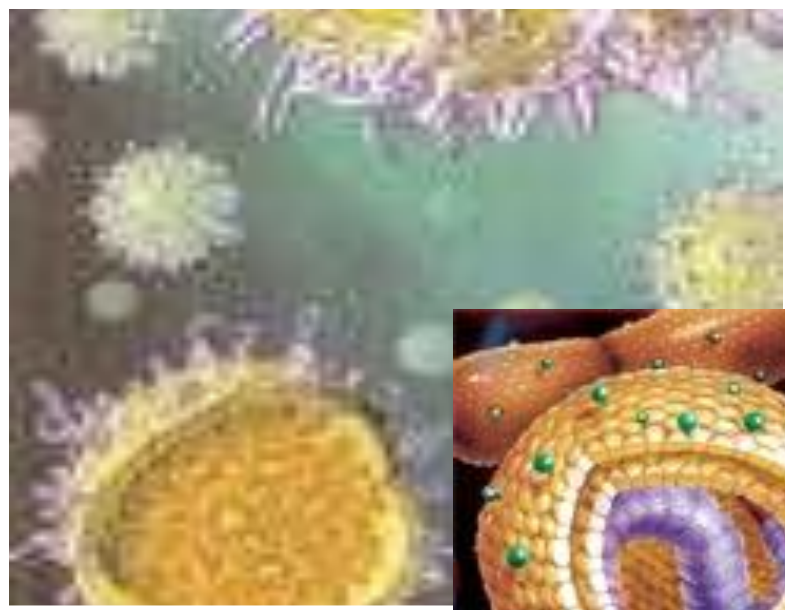
Этиология

Вирус гепатита А имеет кислотоустойчивую оболочку. Это помогает вирусам, попавшим с загрязненными продуктами и водой, пройти кислый защитный барьер желудка. Вирус гепатита А устойчив в водной среде, поэтому эпидемии гепатита А часто имеют водный путь передачи. Вирус гепатита А отличается высокой иммуногенностью, после перенесенного заболевания формируется стойкий пожизненный иммунитет. Вирус гепатита А относится к семейству пикорнавирусов, род гепатновирусы. Этот вирус состоит из белковой капсулы, или капсида, диаметром 27 нм, внутри которой расположена одноцепочечная молекула РНК. Вирус гепатита А исключительно устойчив к действию неблагоприятных факторов окружающей среды. Лиофилизированные образцы могут храниться при 25°С по крайней мере 30 дней. Нагревание до 60°С в течение 10-12 часов приводит только к частичной инаktivации вируса. Кипячение полностью разрушает вирус гепатита А. Вирус гепатита А нерастворим в жирах, устойчив к действию растворителей и, подобно другим энтеровирусам, может длительное время сохраняться в кислых условиях.

Гепатит А

- Гепатит А (HAV) вызывается пикорнавирусом (гепатовирус) размером 27 нм с односпиральным РНК-геномом.







Патогенез гепатита А.

- Вирус внедряется в организм через слизистую оболочку ЖКТ.
- Он размножается в эндотелии тонкой кишки, мезентериальных лимфоузлах.
- Затем, вирус проникает в печень.
 - Там он проникает в клетки ретикулогистиоцитарной системы (клетки Купфера), гепатоциты и повреждает их.
 - В гепатоцитах происходит репликация вируса, что приводит к нарушению метаболических процессов в клетке и в мембранах.
 - Формируются участки некроза, но они обычно небольшого размера (фокальный, пятнистый, реже - зональный некроз).
- Потом вирус поступает с желчью в кишечник и выделяется с испражнениями больного.
- Элиминации вируса из организма способствует разрушение инфицированных гепатоцитов натуральными киллерами и антителами анти-HAV.
Чем сильнее иммунная реакция организма, тем больше клеток разрушается, и тем сильнее желтуха.





Классификация гепатита А.

- **Инкубационный период** - от 7 до 50 дней (чаще 15 - 30 дней).
- **Начальный (преджелтушный) период гепатита А.**
- Продолжительность 4 - 7 дней.

Гриппоподобный вариант:

- резкое повышение температуры до 38 - 39°C, которая держится на этом уровне 2 - 3 дня,
 - головная боль
 - ломота в мышцах и суставах,
 - иногда небольшой насморк, боль в горле.
- **Диспепсический вариант:**
 - снижение аппетита,
 - боли и тяжесть в правом подреберье,
 - тошнота и рвота,
 - учащение стула до 2 - 5 раз/сутки.

- ▣ **Астеновегетативный вариант:**
 - слабость,
 - раздражительность,
 - сонливость,
 - головная боль и головокружение.
- ▣ **Смешанный вариант.**
 - за два дня до появления желтушности склер и кожных покровов моча приобретает темный цвет, а испражнения становятся ипохоличными.

Чем тяжелее протекает начальный период, тем тяжелее будет течение гепатита.

Классификация

По степени выраженности клинических проявлений:

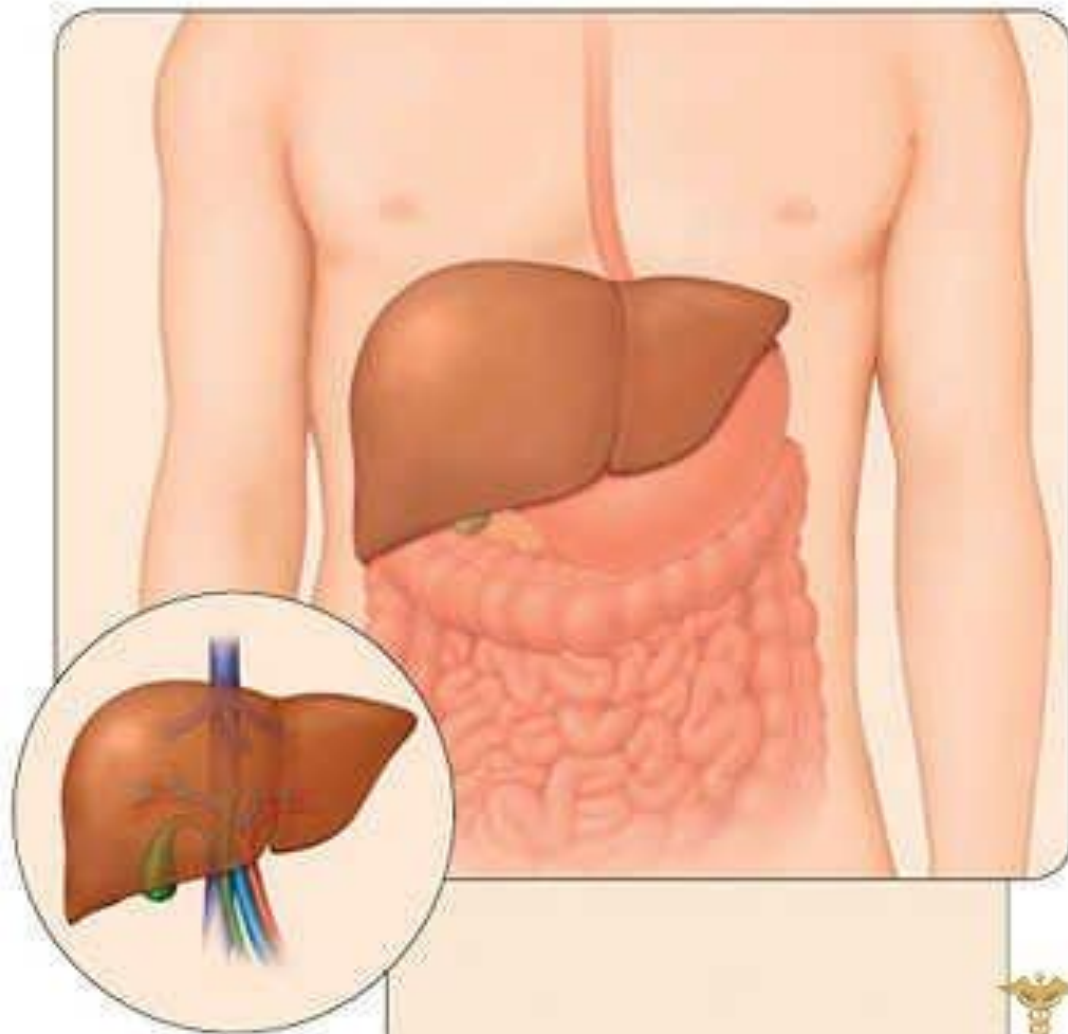
1. субклиническая;
2. стертая;
3. безжелтушная;
4. желтушная.

По длительности течения:

1. острая;
2. затяжная.

По степени тяжести:

1. легкая;
2. среднетяжелая;
3. тяжелая



Эпидемиология

Источник инфекции: больные с безжелтушной, субклинической инфекцией или больные в инкубационном, продромальном периодах и начальной фазе периода разгара болезни, в фекалиях которых обнаруживаются вирус гепатита А или антигены вируса гепатита А. Наибольшее эпидемиологическое значение имеют пациенты со стертыми и безжелтушными формами гепатита А.

Механизм передачи: фекально-оральный, заражение происходит при употреблении инфицированной воды и пищи, иногда контактно-бытовым путем.

Пути передачи: алиментарный, водный, контактно бытовой

Клиника

Желтушный период гепатита А

- Клиническая картина желтушность склер и слизистых ротоглотки, кожи (при легкой степени тяжести исчезает через 2 - 3 нед., при средней - через 3 - 4 нед, при тяжелой - более 4 нед),
- цвет мочи - темный, цвет кала - бесцветный,
- температура тела обычно нормальная,
- увеличение, уплотнение, повышение чувствительности края печени, положительный симптом Ортнера,
- у 15 - 30% больных пальпируется край селезенки,
- первый тон на верхушке ослаблен, пульс урежен

- Изменение в анализе крови повышено содержание общего билирубина, особенно, связанного - не более 100 мкмоль/л при легкой форме, от 100 до 200 мкмоль/л - при среднетяжелой, более 200 мкмоль/л - при тяжелой,
- повышено содержание аминотрансфераз, особенно АЛТ (при легкой степени тяжести нормализуется в течение 1 мес., при средней - через 1,5 мес., при тяжелой - уровень АЛТ повышен более 1,5 мес.),
- увеличена тимоловая проба,
- снижен протромбиновый индекс до 60% при легкой форме, от 50 до 60% - при среднетяжелой, менее 50% - при тяжелой,
- лейкопения, нейтропения, относительный лимфо- и моноцитоз, нормальная или замедленная СОЭ,
- при серологическом исследовании - антитела анти-HAV IgM.



- Факторы, наличие которых увеличивает риск развития печеночной недостаточности:
 - соматическая патология - язвенная болезнь, сахарный диабет, заболевания крови,
 - инфекция - одонтогенная, тонзиллогенная, туберкулез,
 - алкоголизм, наркомания и токсикомания,
 - лекарственные токсические гепатиты,
 - иммунодефицитные состояния,
 - алиментарная дистрофия, несбалансированное питание.

Фульминантное (молниеносное) течение гепатита

А: быстрое развитие печеночной энцефалопатии, на 3 - 4 день желтухи может развиваться кома, геморрагии в местах инъекций, носовые кровотечения, рвота "кофейной гущей", отеки голеней.

Может быть летальный исход.

- ▣ Циклическое течение гепатита А: чередование улучшения и ухудшения самочувствия и лабораторных показателей.
- ▣ Легкие формы гепатита А у взрослых - в 70 - 80% случаев, среднетяжелые - в 20 - 30% случаев, тяжелые - в 2 - 3% случаев, летальные исходы - редко.



- ▣ **Безжелтушные формы гепатита А.**

- ▣ Симптомы выражены слабо, желтухи нет.

- ▣ **Субклинические формы гепатита А.**

- ▣ Умеренное повышение АЛТ при отсутствии клиники гепатита.

Диагностика гепатита А.

Диагноз ставят на основании жалоб пациента; эпид. анамнез; объективное обследование больного (клиника); заключительная диагностика; подтверждение лабораторных исследований.

- ▣ грипп (ОРЗ),
- ▣ острые кишечные инфекции (гастрит, гастроэнтерит, гастроэнтероколит),
- ▣ полиартрит ревматической или другой природы,
- ▣ инфекции, при которых поражается печень (лептоспироз, псевдотуберкулез, инфекционный мононуклеоз, цитомегаловирусная и герпетическая инфекция, малярия),
- ▣ токсический и лекарственный гепатит,
- ▣ гемолитическая и механическая желтуха.



Лечение

Большинство случаев ГА завершается спонтанным выздоровлением, и основная часть больных не нуждается в активных лечебных мероприятиях. Больным необходимо создать условия для осуществления функциональной деятельности печени и самоизлечения. Это достигается комплексом мероприятий, включающих щадящий режим, рациональную диету и витаминотерапию.

Постельный режим назначают больным на период разгара заболевания. Физическая нагрузка под контролем за клинико-биохимическими показателями разрешается реконвалесцентам спустя 3-6 мес после выписки из стационара. Пища должна быть достаточно калорийной (соответствует стол № 5 влени и более).

Диетические ограничения рекомендуют реконвалесцентам в течение 6 мес. после выписки из стационара. Для стимулирующего воздействия на метаболические процессы назначают сбалансированную витаминотерапию, включающую витамины группы В, С, жирорастворимые. С этой же целью в период ранней реконвалесценции применяют метилурацил, гепатопротекторы (легален, или карсил, силибор). По показаниям используют желчегонные препараты и спазмолитические средства. Реконвалесценты ГА подлежат диспансерному клинико-лабораторному наблюдению в течение 3 мес. (при наличии остаточных явлений и более).

Сан.-эпид. режим гепатита

А.

- ▣ 1)Использование защитной одежды: халат, шапочка, перчатки(по необходимости).
- ▣ 2)Двукратное мытье рук в теплой воде с мылом после проведения любой манипуляции
- ▣ 3)Проведение полной или частичной санитарной обработки больного.
- ▣ 4)Проведение текущей дезинфекции 2 раза в день 3% раствором хлорамина, заключительный 5% раствором.
- ▣ 5)Маркировка уборного инвентаря отдельно для каждого вида помещений.
- ▣ 6) Использование только стерильного инструмента, одноразовых шприцов и систем с последующими дезинфекции.
- ▣ 7)Дезинфекция инвентаря, предметов обихода, белья.
- ▣ 8)Для специфической профилактики мед.персона приводят вакцинации инактивированной вакциной.
- ▣ 9)Контроль за передачами условиями их хранения.

Мероприятие в очаге

Во всех случаях заболевания обязательно регистрация вирусного гепатита и эпидемиологических обследования с заполнением карты эпидемиологического обследования (форма 357/у) Выяснить наличие случаев вирусного гепатита или заболеваний, подозрительных на гепатит (ОРЗ, грипп) в окружении больного (семья, квартира, детское учреждение, школы, место)

- ▣ Проводить текущую и заключительную дезинфекцию. Лица, контактировавшие с больным, подлежат медицинскому осмотру 1 раз в неделю в течение 35 дней после разобщения с больным и проведение дезинфекции в очаге. Дети посещающие детские коллективы имевшие контакт с больным, прием новых детей в эти коллективы, а также прием контактных детей в здоровые коллективы допускается по разрешению эпидемиолога после своевременного введения иммуноглобулина.
- ▣ В течении 2-х месяцев со дня изоляции последнего больного не должны проводиться; плановые прививки, диагностические реакции, стоматологические обследования. В очаге проводится санитарно-просветительная работа о мерах профилактики инфекции.

Профилактика

специфическая вакцины представляют собой убитые вирусы гепатита А и обладают высокой иммуногенностью. Вакцина вводится двукратно с интервалом 6-12 месяцев.

Неспецифическая нужно соблюдать ряда гигиенических правил:соблюдению правил личной гигиены, к сохранению чистоты, аккуратности. Если в семье дети с малых лет приучены мыть руки с мылом перед едой и после каждого посещения уборной, не употреблять немых овощей и фруктов, не пить сырого молока и т. д., Надо систематически вести борьбу с мухами.



Литература

- ▣ www.gepatit.com/a/index.php
- ▣ venerologia.policlinica.ru/ven5.html
- ▣ «Инфекционные болезни» Н.Д Ющук
 - ▣ **Лекционный материал.**