

ҚАЗАҚСТАН РЕСПУБЛИКАСЫНЫҢ ДЕНСАУЛЫҚ САҚТАУ МИНИСТРЛІГІ
ОҢТҮСТІК ҚАЗАҚСТАН МЕДИЦИНА АКАДЕМИЯСЫ



Презентация

Тақырыбы: Ішастар және оның туындылары.

Жастық ерекшеліктері.

Орындаған: Убайдулла А.К.

Тобы: В-ЖМҚА-06-20

Қабылдаған: Турекулова А.К.

Шымкент-2021 ж.

ЖОСПАР

I. Кіріспе

II. Негізгі бөлім

1. Ішастар туындылары.

2. Ішастар қуысының қабаттары.

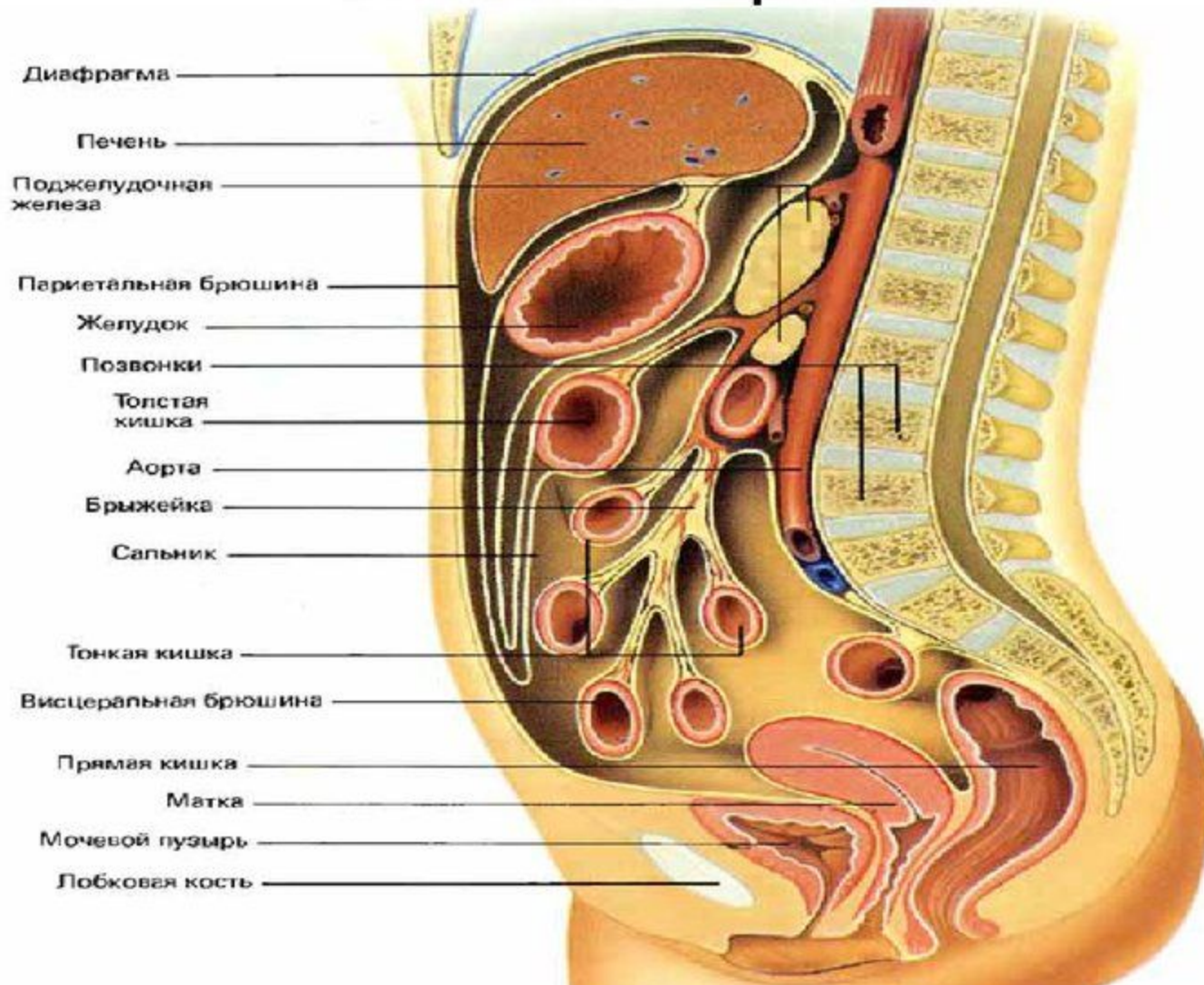
3. Жастық ерекшеліктері.

III. Қорытынды

IV. Қолданылған әдебиеттер

Брюшина (peritoneum)

Воспаление - перитонит



Продольный разрез брюшной полости. Диаграмма показывает два типа брюшины — висцеральную и париетальную.

Ішастар (peritoneum) - іш қуысындағы мүшелерді тұйық жауып орналасқан сірлі қабық. Тек қана әйел адамдарда бұл сірлі қуыс жатыр түтігінің тесігі арқылы сыртқы ортамен байланысқан.

Серозды қабық – құрсақ қуысының қабырғаларын және ішінара кіші жамбас + осы қуыстарда орналасқан мүшелерді жабады.

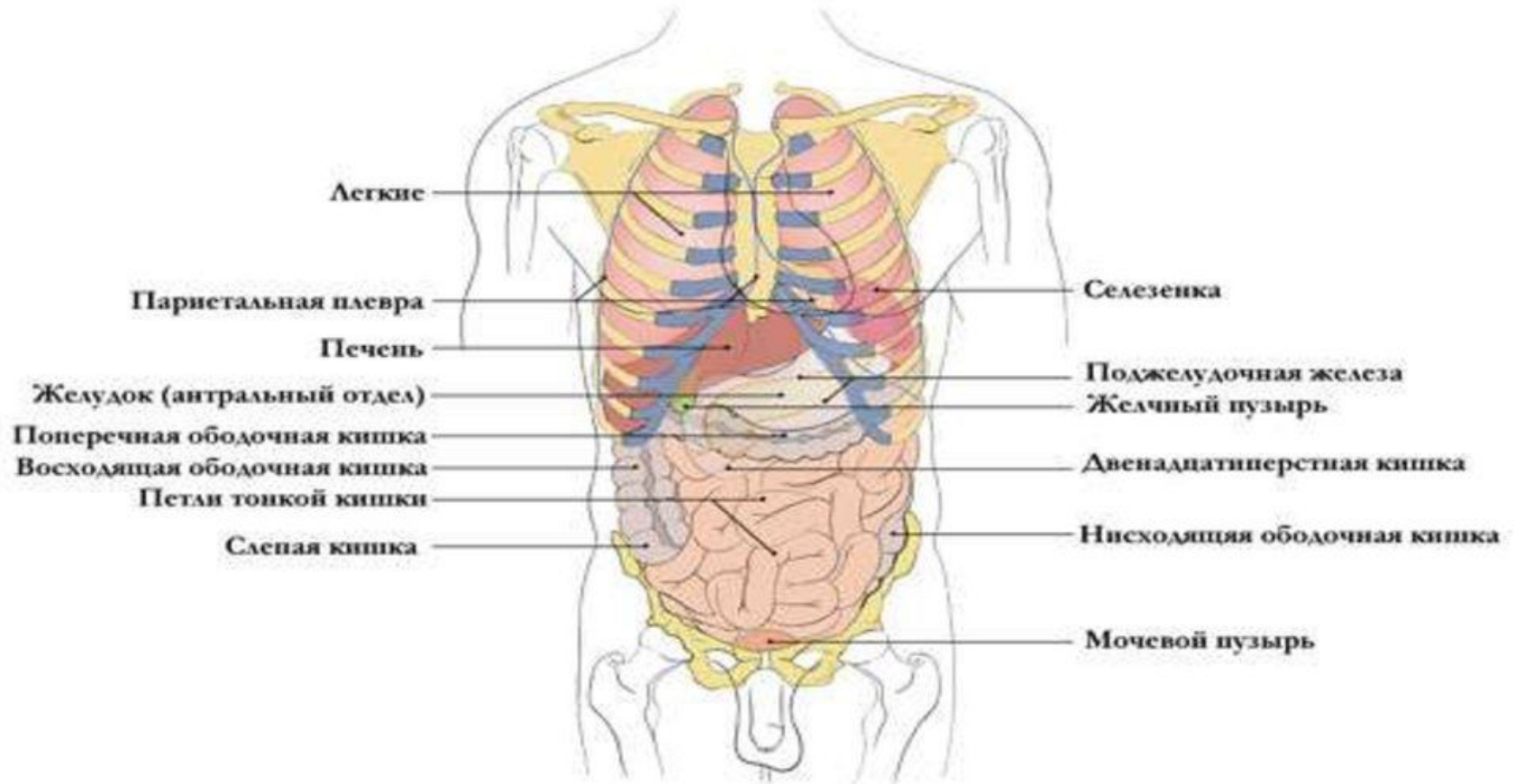
Іш пердесінің беті шамамен 20400 см²

lamina propria + мезотелий (бірқабатты жалпақ эпителий).
peritoneum parietale + peritoneum viscerale

Ишастар голотопиясы

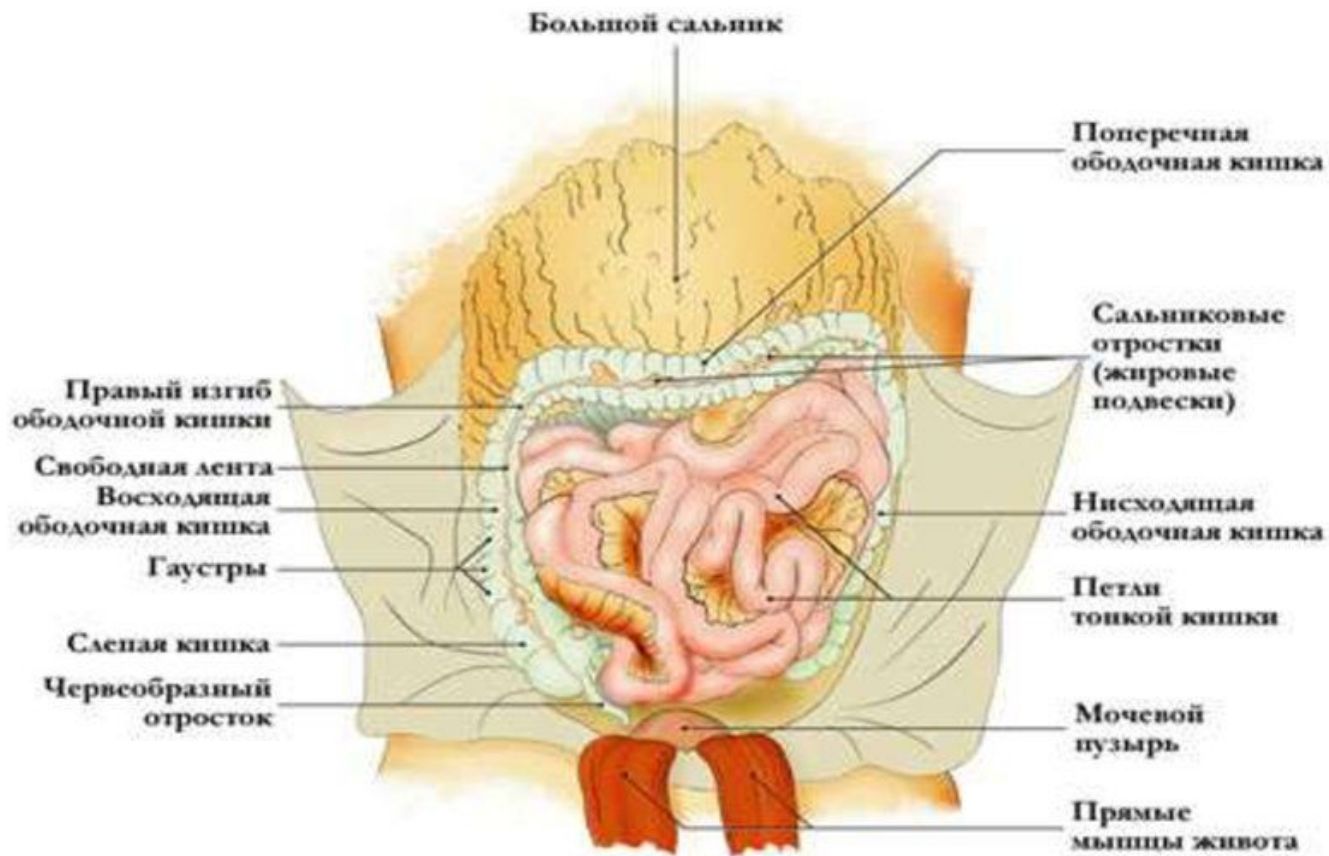


Голотопия органов брюшной полости (вид спереди)

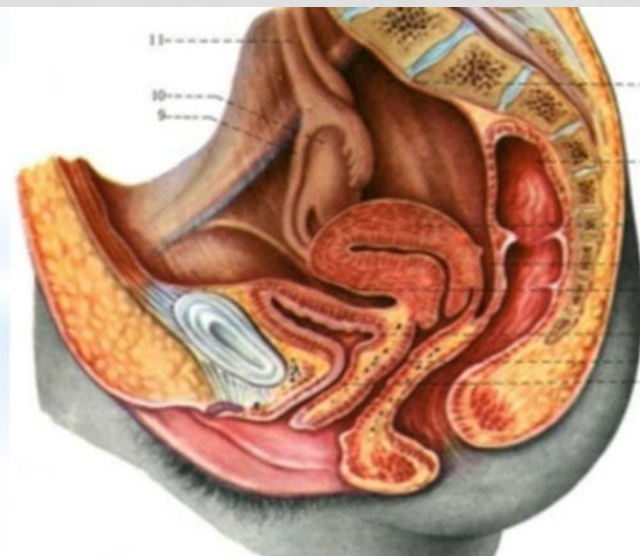
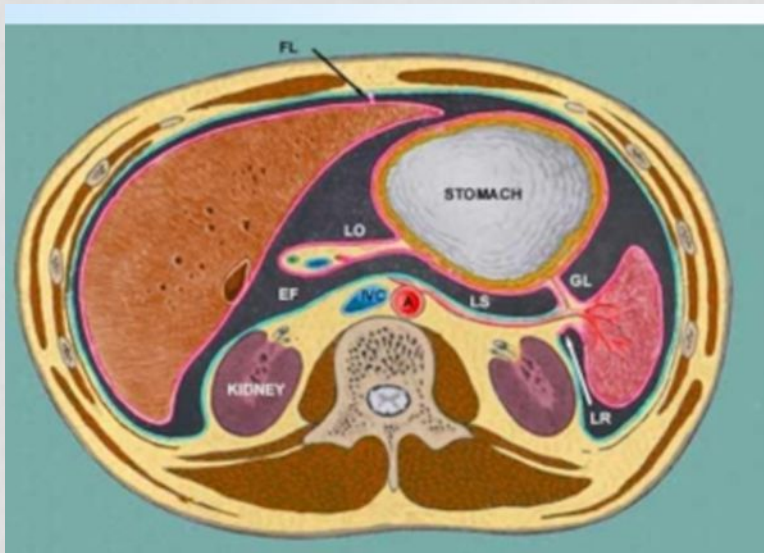


Ішастар синтопиясы

Синтопия нижнего этажа брюшной полости



Ішастар топографиялық орналасуына қарай: париеталді бөлікке- *peritoneum parietalis*, және мүшелердің бетін тікелей жауып орналасқан, мүшелік немесе висцералді бөлікке – *peritoneum visceral* бөлінеді. Ішастардың париеталді және висцералді бөліктері бір-бірімен өзара беттесіп, саңылау түрінде орналасқан қуыс, ішатарлық қуысты-*cavitas peritonei* түзеді. Аралығында қозғалыс кезінде ішкі мүшелердің беттерінің үйкелістерін жеңілдету үшін ылғалдауға сірлі сұйықтық орналасқан.

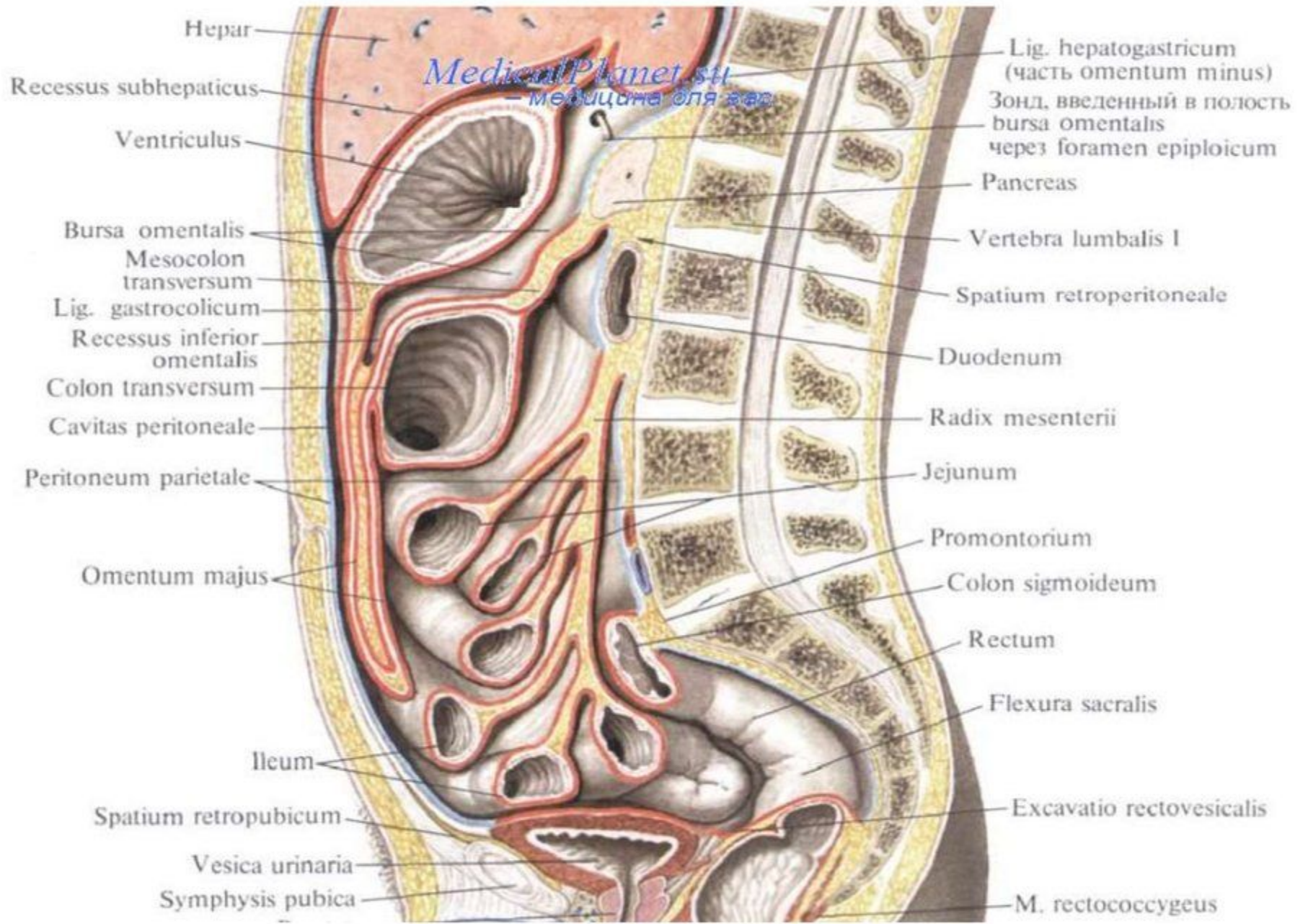


- Ішастардың париетальды табағы ,іш қуысының алдыңғы ,артқы және бүйір қабырғаларын ,көкеттің ішкі бетін жауып,шығыл бұрылып ,ішастардың висцеральды бөлігіне жалғасады.
- Іш қуысындағы мүшелердің ішастармен жабылуына байланысты келесі түсүніктерді ажыратамыз.

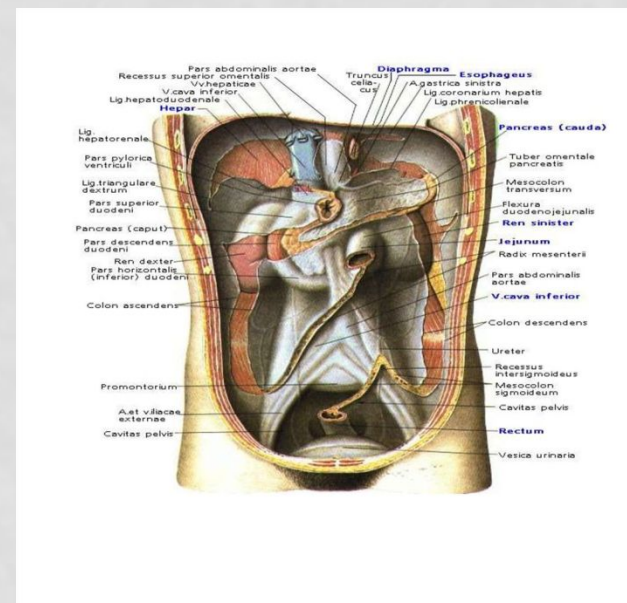
Интраперитонеальды – мүшенің барлық жағынан жабылуы.

Мезоперитонеальды –мүшенің 3 жағынан жабылуы.

Экстраперитонеальды -мүшенің 1 жағынан жауып орналасуы.



• Іш қуысының қабырғалары мен ішастардың аралығында іркілген дәнекер тіндерден және аздаған майлы тіндерден тұратын қабат, сірліасты негізі **tela subserosa** деп аталады. Мысалы : көкеттің тұсында мүлде болмаса, іштің артқы қабырғасының тұсында жақсы дамып; бүйректі несеппағарды және құрсақтық қолқаның дәнекер тіндік қабығын құрап, ішастар арт ындағы кеңістікті **spatium retroperitoneale** құрайды. Іш қуысының алдыңғы қабырғасының бойында сірліасты негіз нашар дамығанымен, төменде шатүстілік аймақта, **regio pubica** едәуір жақсы дамыған.



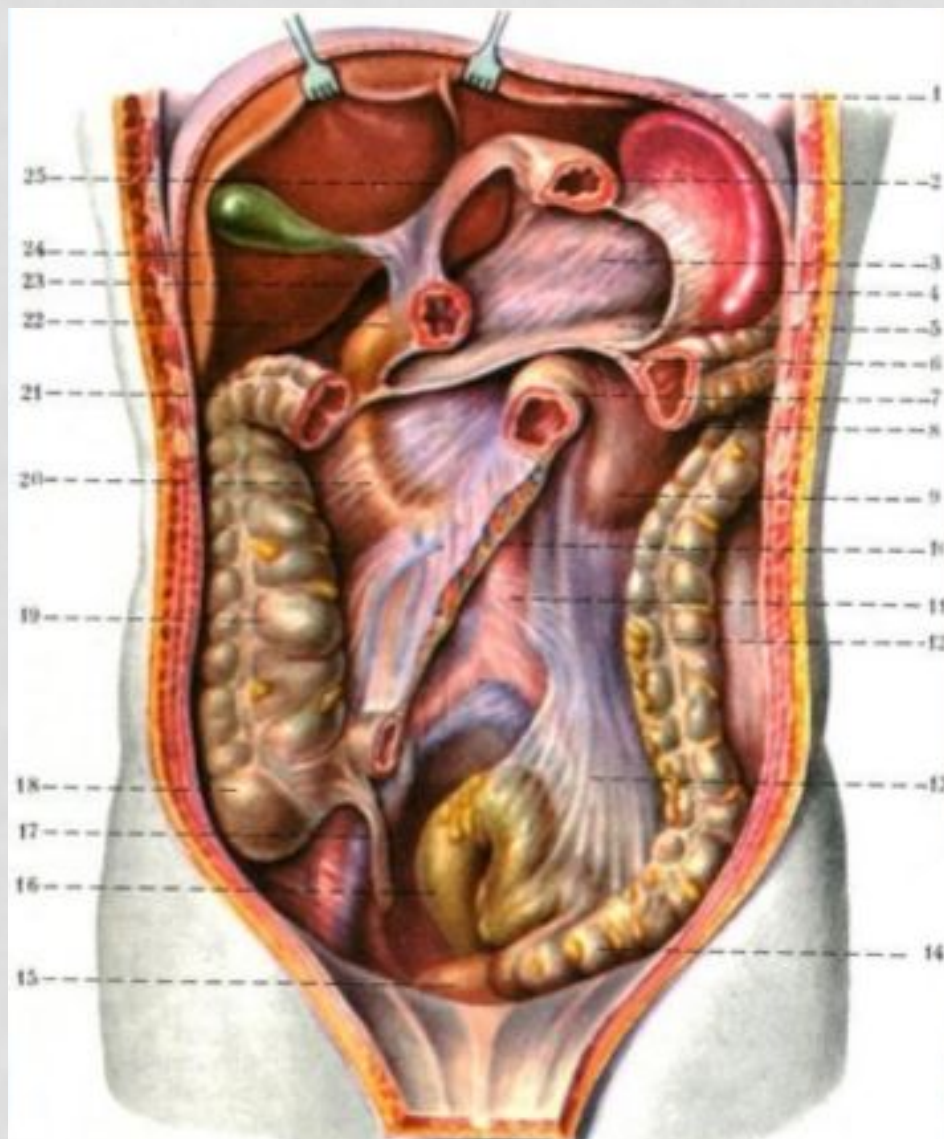
Ішастарда түзіледі:

Байламдар- ligamenta

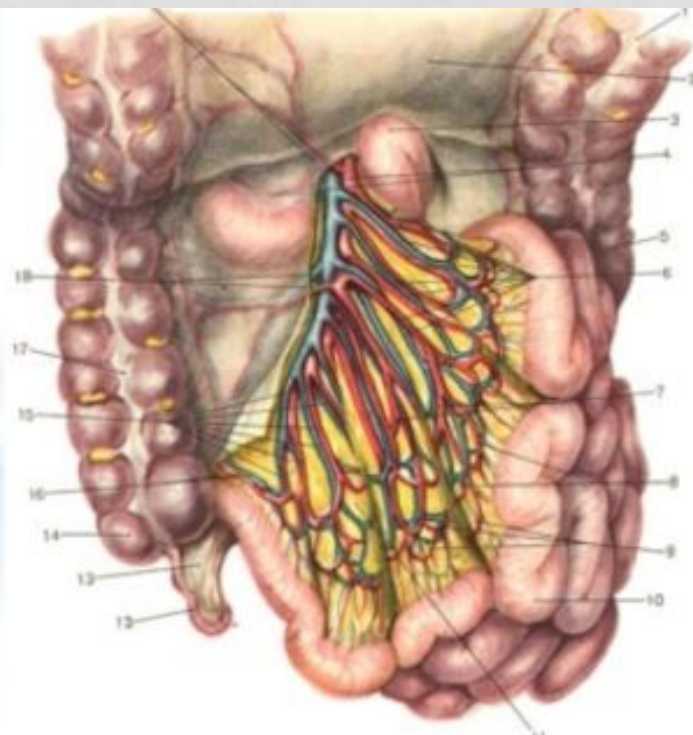
Қатпарлар- plicae

Шажырақай- mesenterii

Белгілі бір мүшені жабатын висцеральды перитонеум париетальды перитонеумға өтуіне байланысты көптеген мүшелер құрсақ қуысының қабырғаларына бекітіледі.



Шажырқай, mesentericum, ішастардың екі жапырақшасынан тұратын қатпар болып табылады, ол арқылы жіңішке ішек іштің артқы қабырғасына бекиді. Іш қабырғасына бекітін шажырқайдың артқы жиегі шажырқай түбірін, *radix mesenterii*, құрайды. Ол біршама қысқа (15 - 17 см), ал оның жіңішке ішектің мезентериалды бөлігін (*jejunum* және *ileum*) қамтитын қарама-қарсы бос жиегі осы екі бөлімнің ұзындығына тең келеді. Шажырқай түбірінің беку сызығы қиғаш жүреді: II бел омыртқаның сол жағынан басталып, өз жолында биобепит-ның соңғы бөлігін, қолқаны, төменгі қуыс венаны, оң жақ несепарды және *m.psoas major*-ды кесіп өтіп, оң жақ мықын шұңқырында аяқталады.



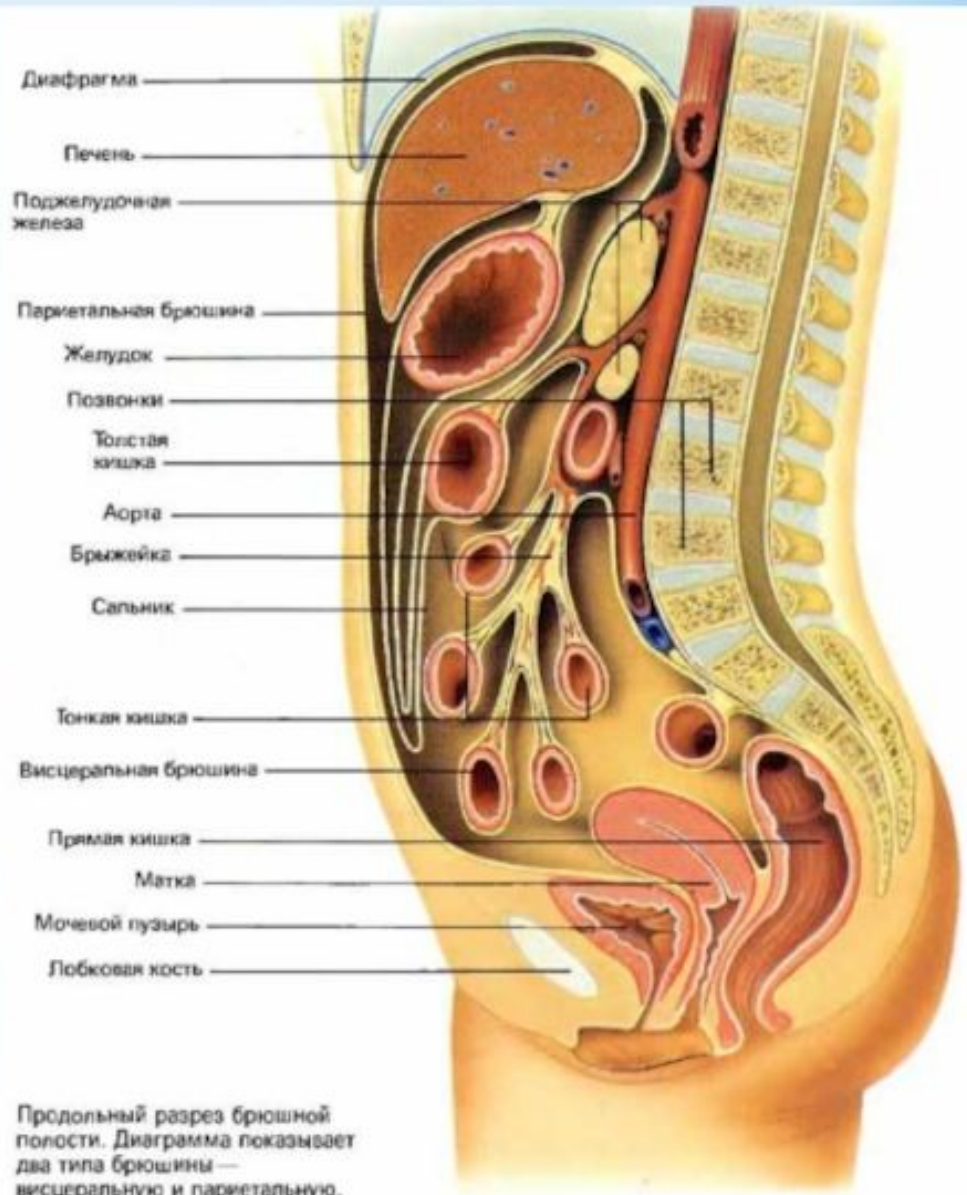
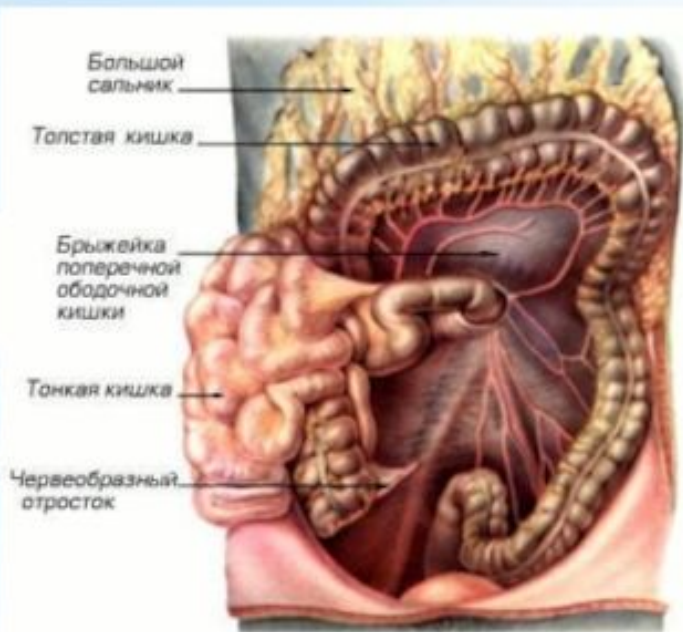
Mesenterium

Mesoappendix vermiformis

Mesocolon transversum

Mesocolon sigmoideum

Mesorectum



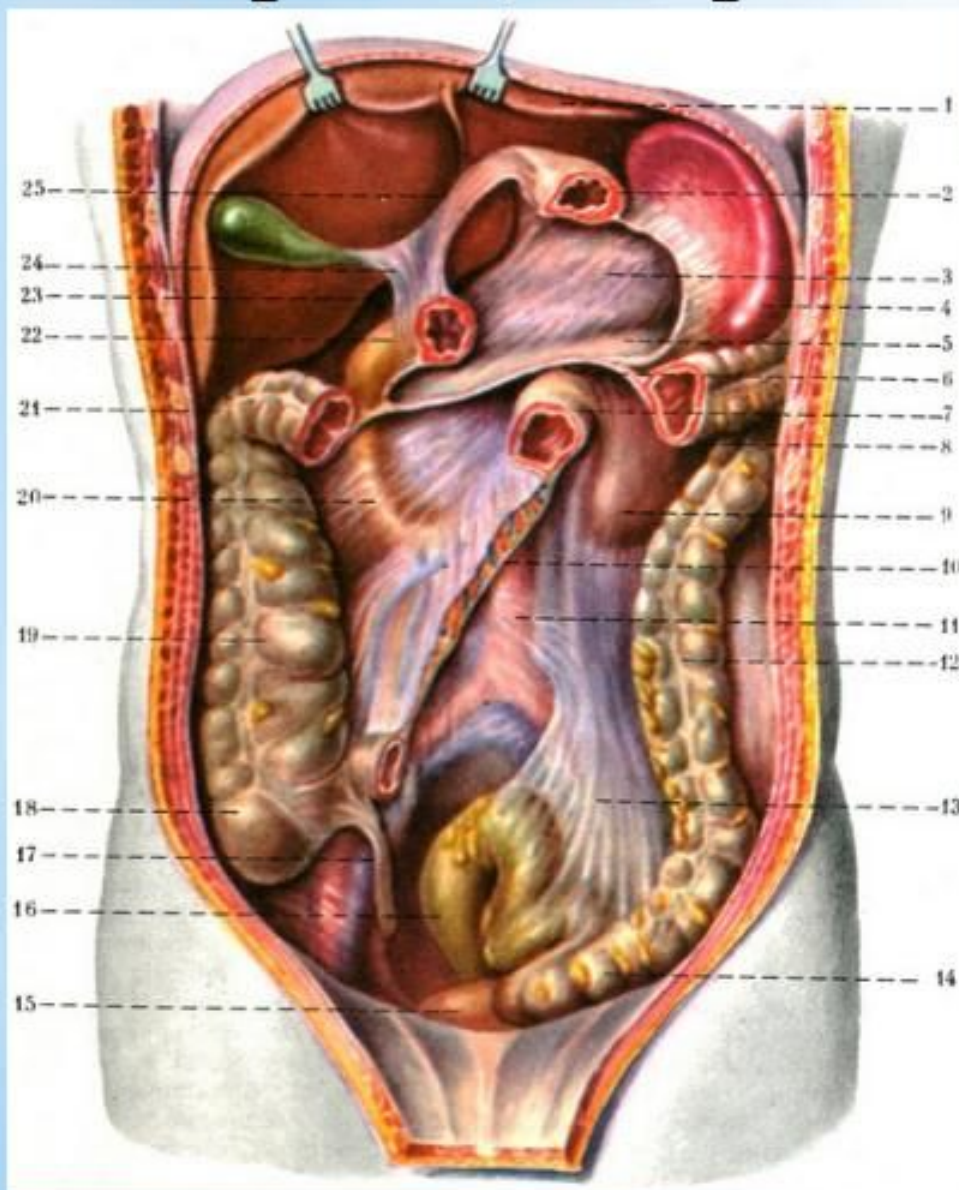
-Іш қуысы ішастарының туындыларына жекелеп талдау жасап , олардың топографиялық орналасу орнына және практикалық мәніне тоқталу үшін іш қуысын 3 қабатқа:

а) *жоғарғы қабат*-көкеттен тоқ ішектің көлденең жиек ішегіне дейін;

ә) *ортаңғы қабат*-тоқ ішектің көлденең жиек ішегінен кіші жамбас қуысына дейін;

б) *кіші* жамбас қуысына бөледі.

Границы верхнего этажа брюшины



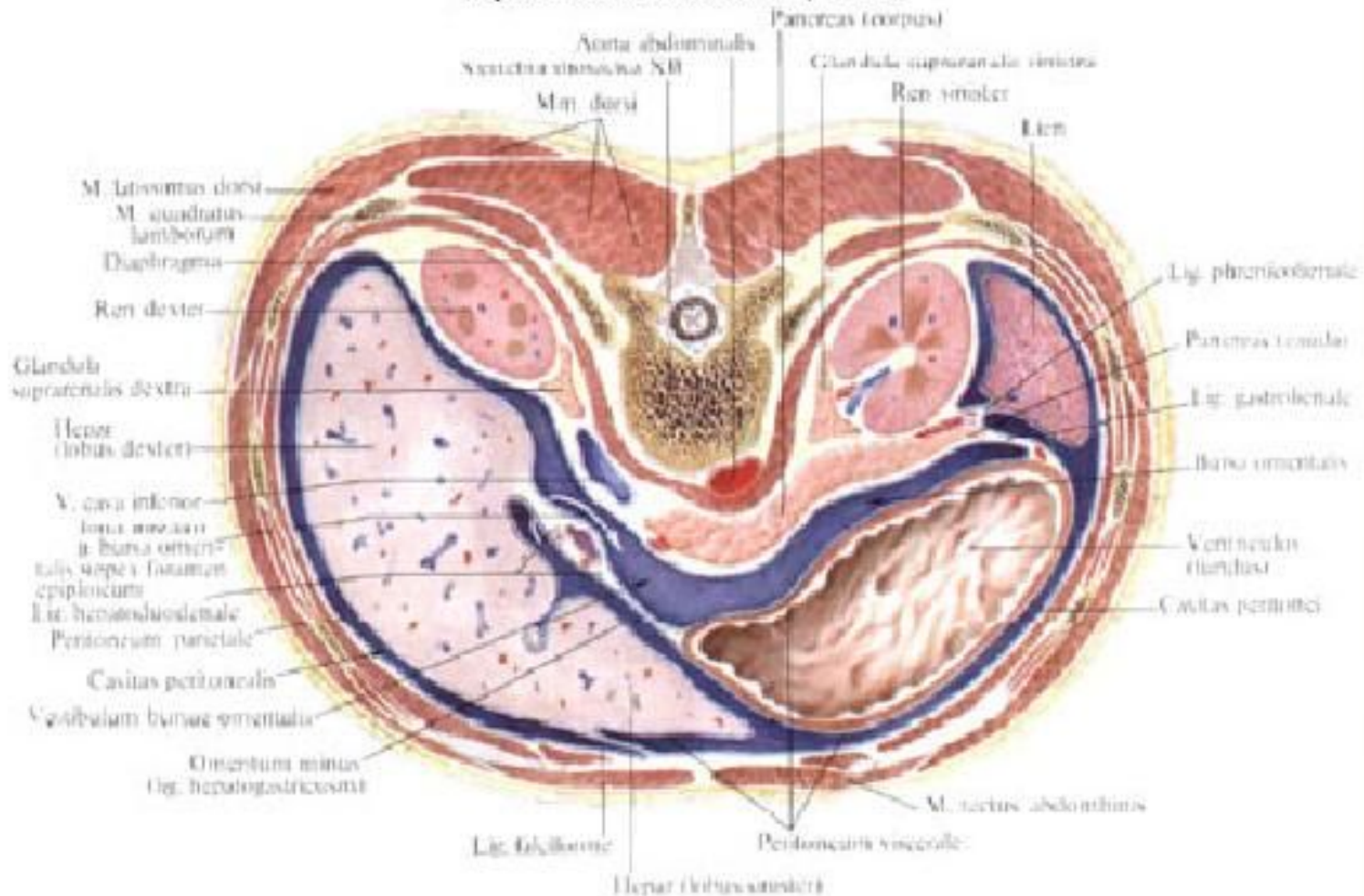
Верхняя граница – париетальная брюшина покрывающая диафрагму.

Нижняя граница – mesocolon transversum.

(На передней брюшной стенке **проекция корня брыжейки** поперечной ободочной кишки проходит по поперечной линии, соединяющей нижние точки X ребер).

Жоғарғы қабат ішастардың топографиясы

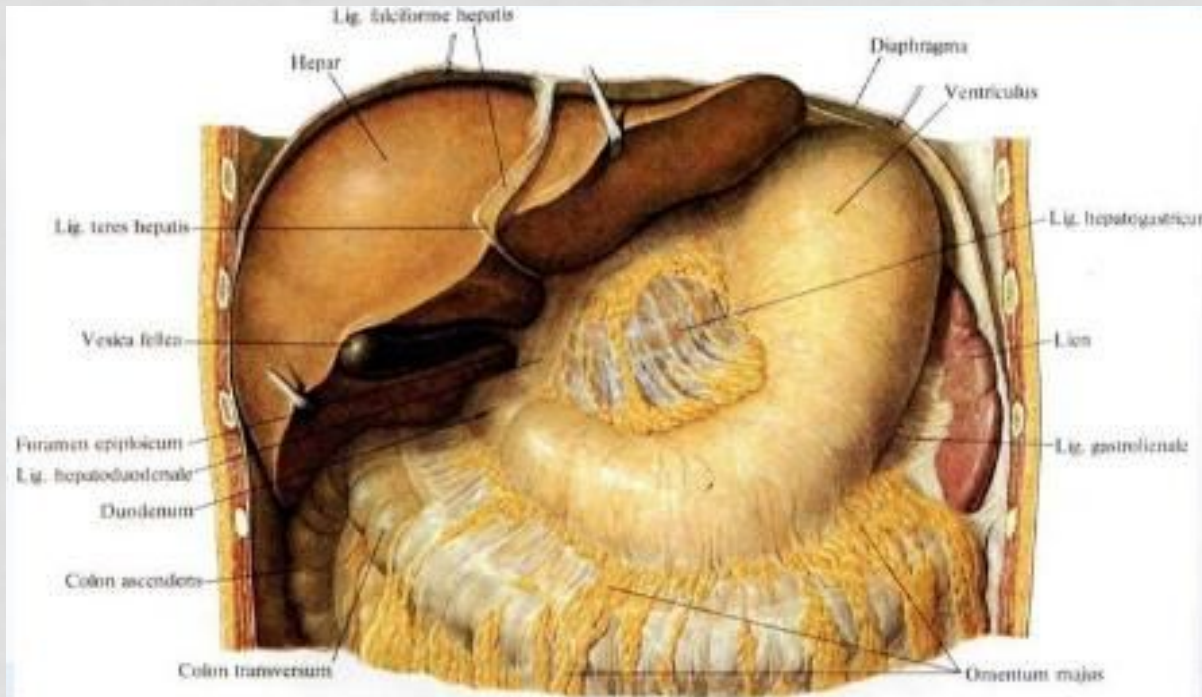
Горизонтальный распил туловища на уровне XII грудного позвонка
(брюшина синего цвета)

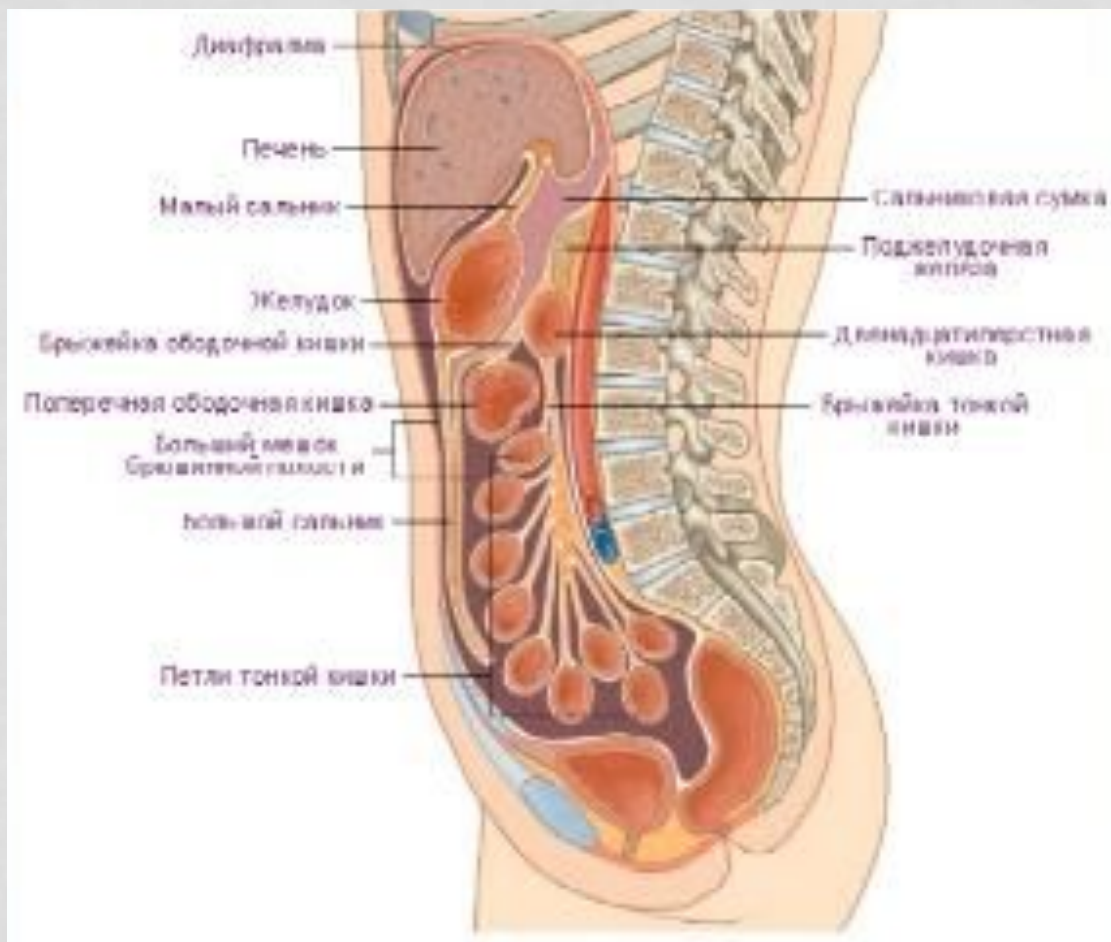


Ішастардың іш қуысының жоғарғы қабаттағы туындыларына *қатпар, жалғамалар, шарбылар* жатады.

Топографиялық орналасуына қарай өзара бір-бірінен шектеліп орналасқан: *бауыр, шарбы және асқазаналды қапқа* бөлінеді.

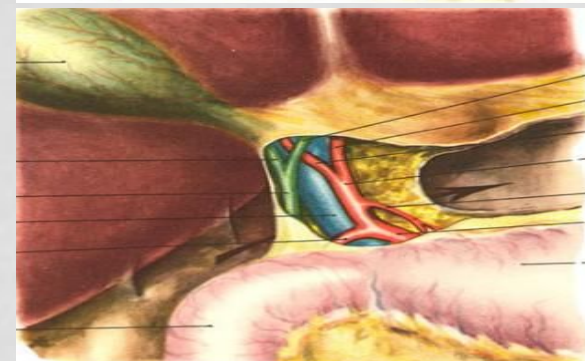
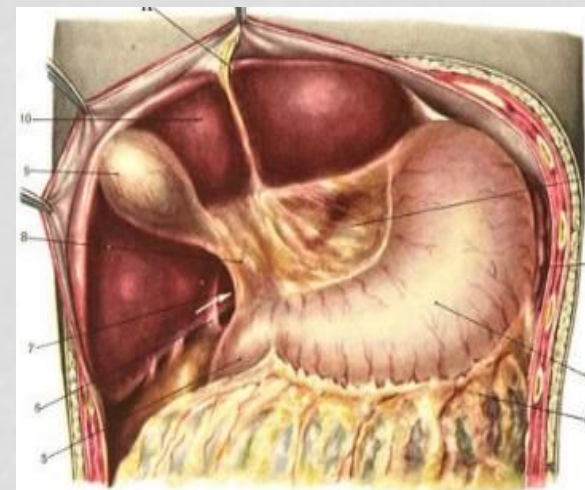
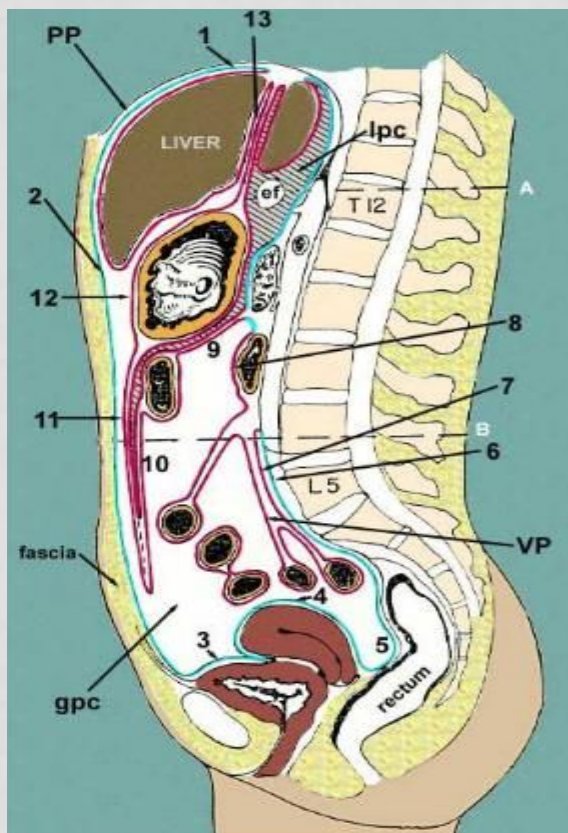
А) Бауыр қабы-bursa hepatica, жоғарғы қабырғасы-көкетпен; медиалді қабырғасы-әшастардың орақ тәрізді байламымен, артқы қабырғасы- тәждік байламмен шектеледі. Құрамында: бауырдың оң үлесі.





Ә) Асқазаналды қабы-*bursa pregastrica*, ол бауырдың орақ тәрізді байламының сол жағында орналасқан. Құрамында: бауырдың сол үлесі, асқазан, көкбауыр және ұйқыбез.

Б) Шарбы қабы-*bursa omentalis*, ол жалпы құрсақ қуысының бір бөлігі болып саналады. Алдыңғы қабырғасы: кіші шарбы мен асқазанның артқы беті; жоғарғы қабырғасы: бауырдың құйрықты үлесі; төменгі қабырғасы: үлкен шарбының артқы беті мен тоқ ішектің көлденең жиек ішектің шажырқайы; артқы қабырғасы: іш қуысының артқы қабырғасын, сол бүйрекүсті безін, ұйқыбезді жауып орналасқан париеталді ішастар табағы құрайды.



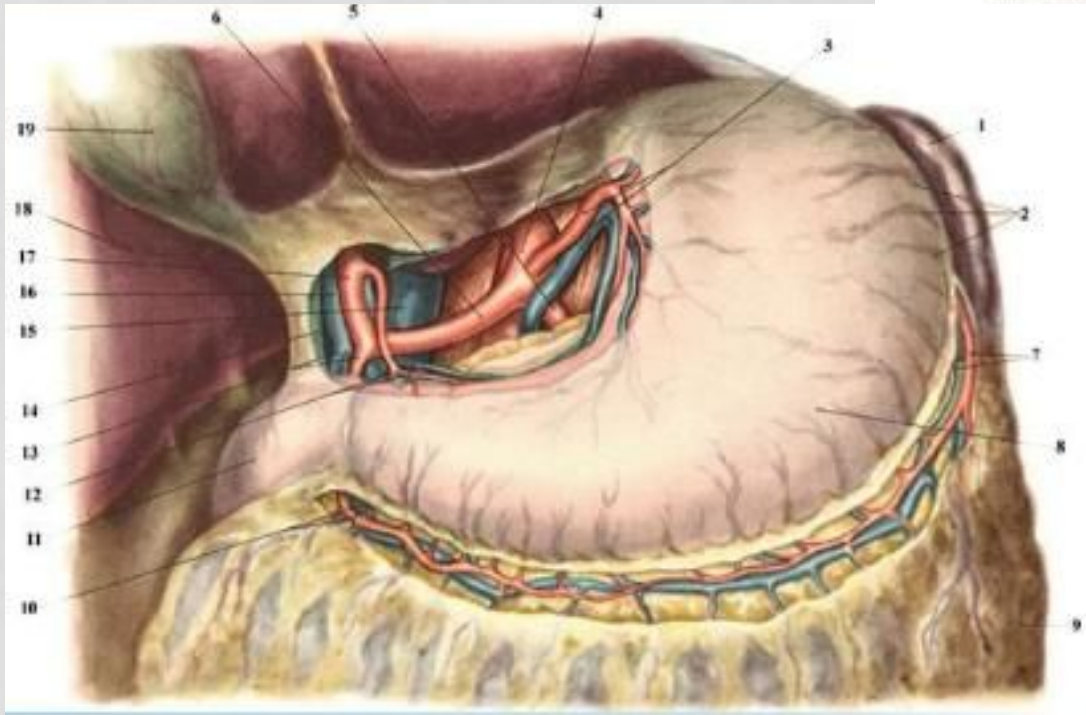
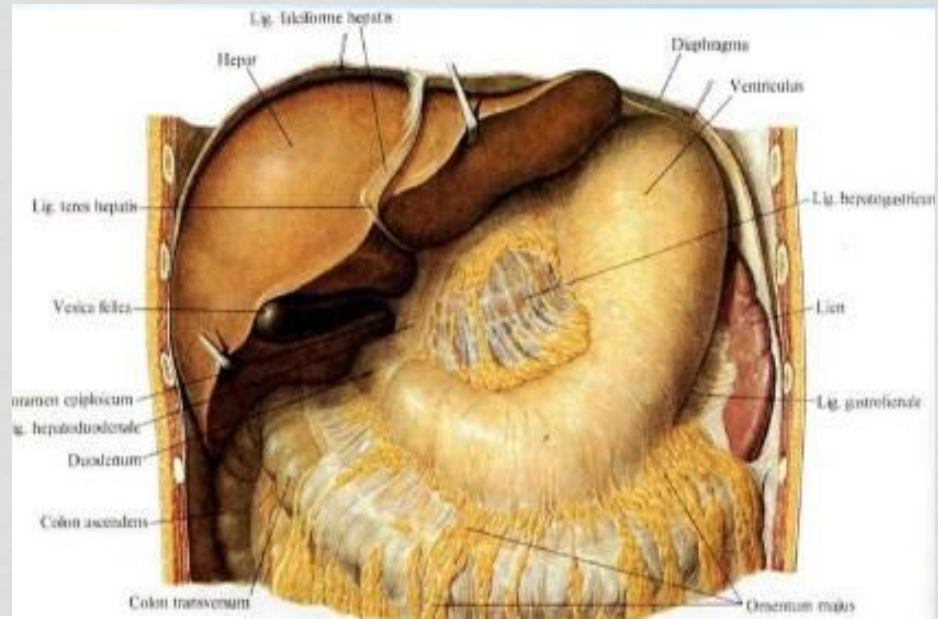
Omentum minus

Lig. hepatogastricum

Lig. hepatoduodenale

«ДВА»(ductus choledochus, v. portae, a. hepatica propria)

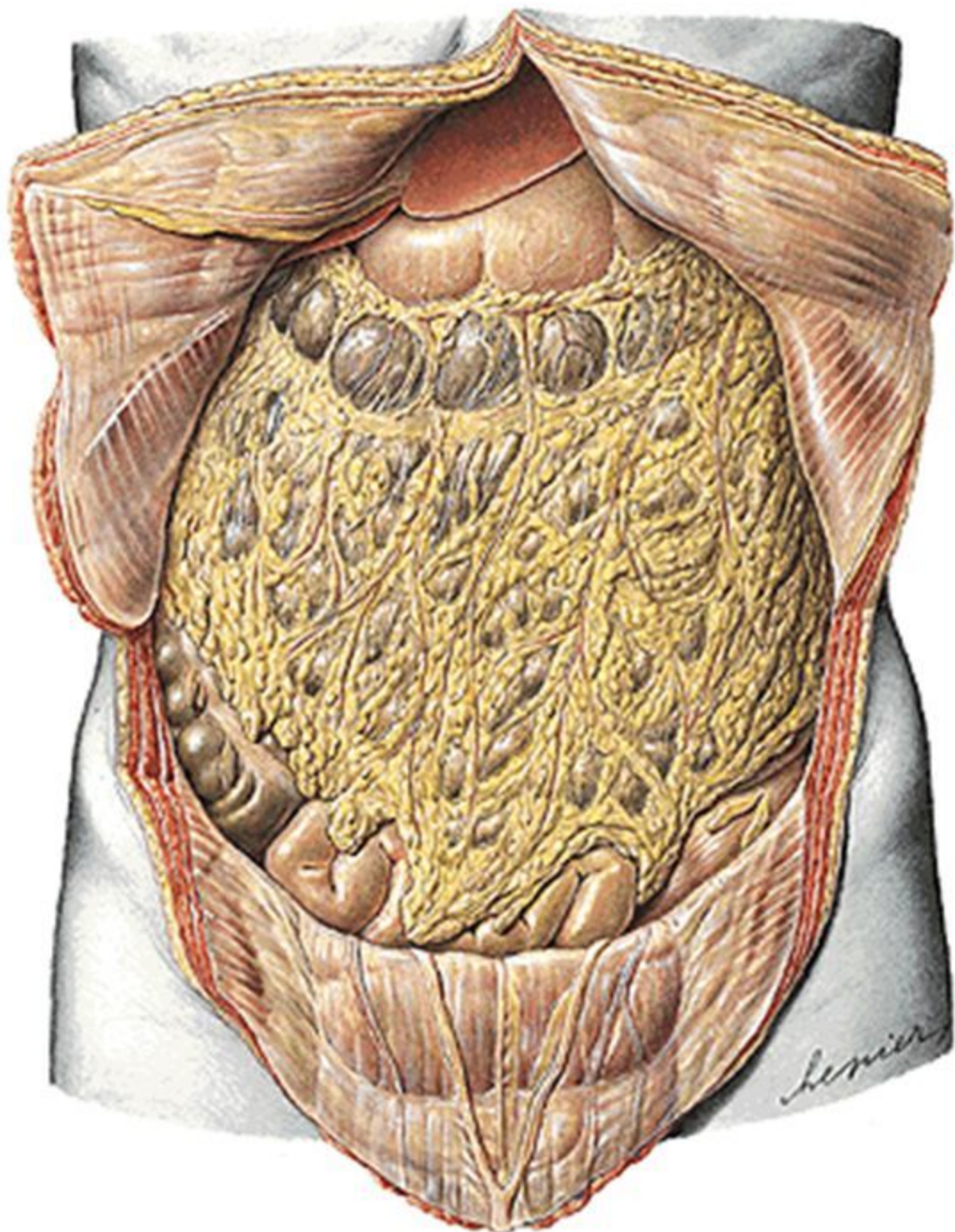
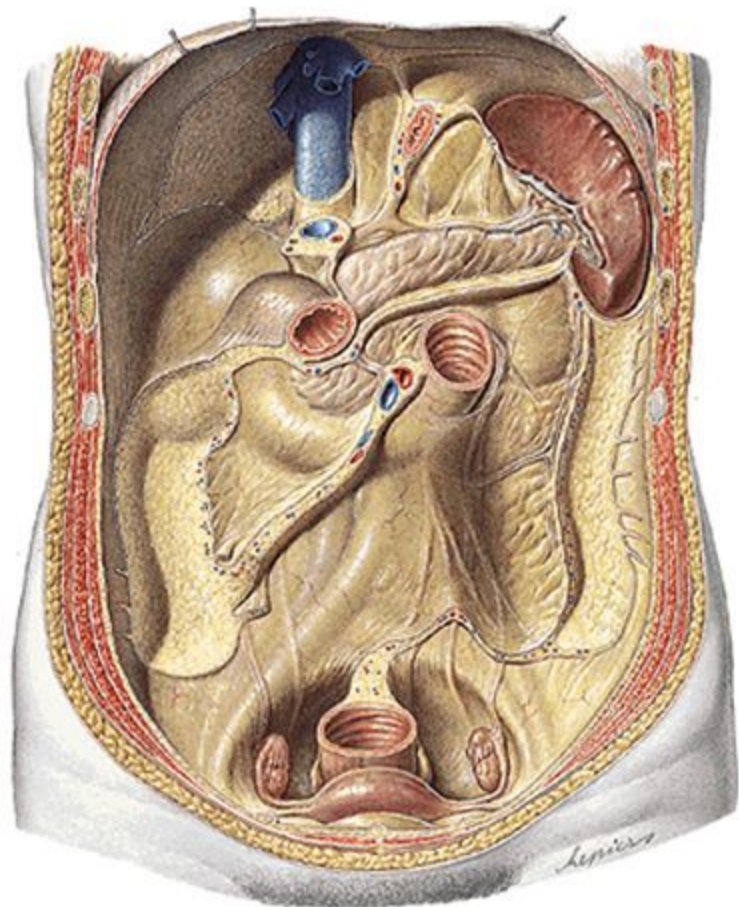
Lig. hepatorenale



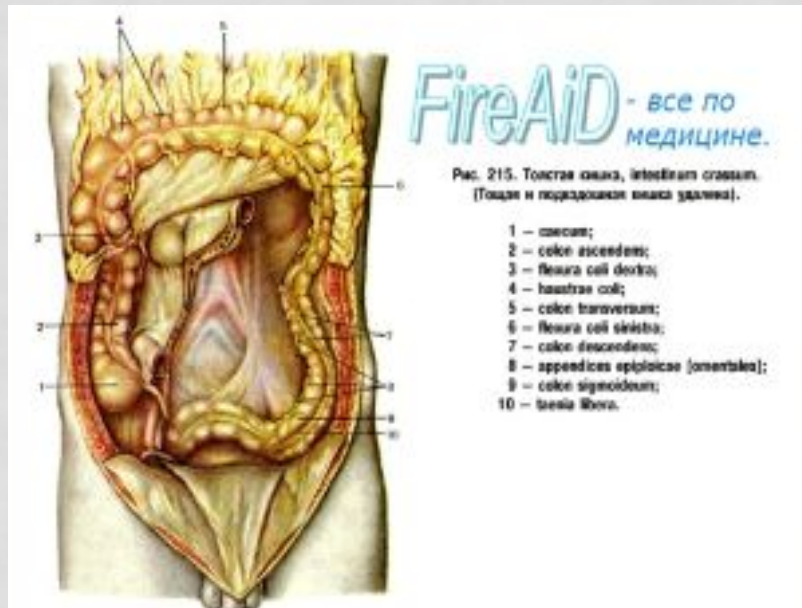
Omentum majus

Асқазанның үлкен қисаюы бойымен висцеральды перитонеумның жапырақтары lig, gastrocolicum өтеді, omentum majus түрінде төмен қарай жалғасады. Кіші жамбастың жоғарғы саңылауына дейін кең пластина («алжапқыш») түріндегі үлкен оментум түседі. Мұнда екі жапырақ төмен түсіп келе жатқан екі жапырақтың артына жоғары қарай бағытталып, қайтып келеді. Көлденең тоқ ішек деңгейінде үлкен тоқ ішектің төрт жапырағы түгелдей tenia omentalis дейін өседі. Бұл жерде алдыңғы жақтан қайтарылатын желбезек жапырақтары мезоколон трансверсумен байланысады. Margo anterior pancreatis-ке жақындай отырып, сүйектің екі артқы жапырағы бір-бірінен алшақтайды: жоғарғы жапырақ желбезектің артқы қабырғасына өтеді (ұйқы безінің бетінде), төменгісі mesocolon transversum жоғарғы жапырағына өтеді.

COLON TRANSVERSUM
Mesocolon transversum
Omentum majus
Lig. gastrocolicum

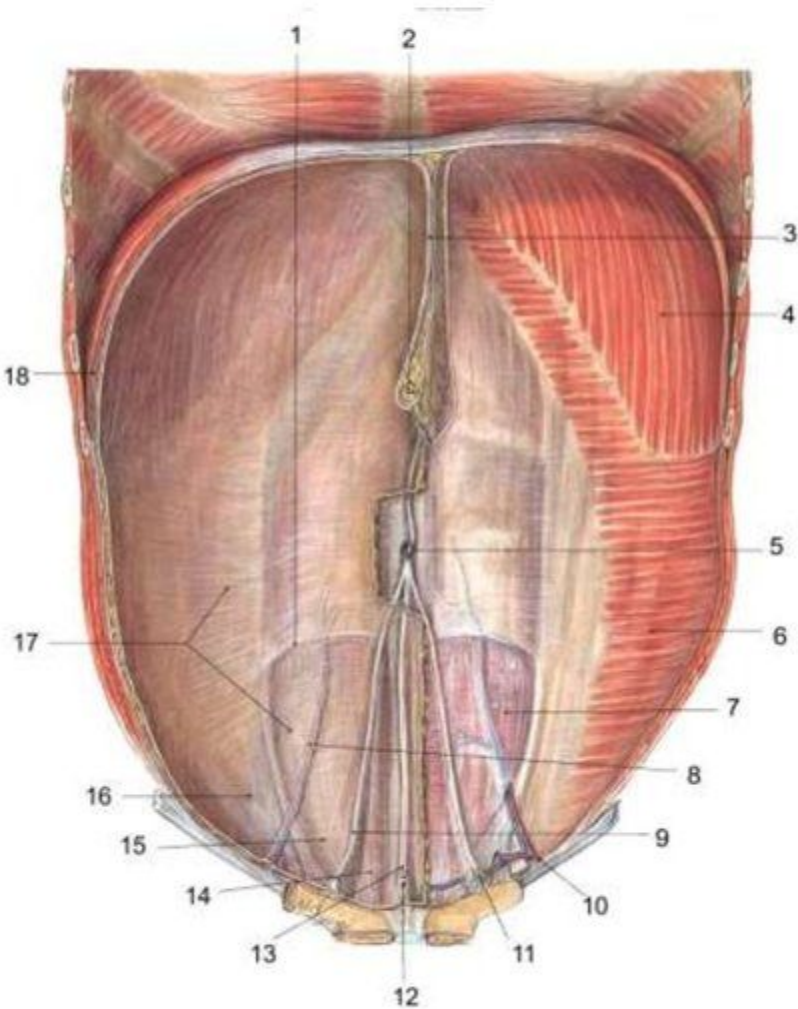


Ортаңғы қабат

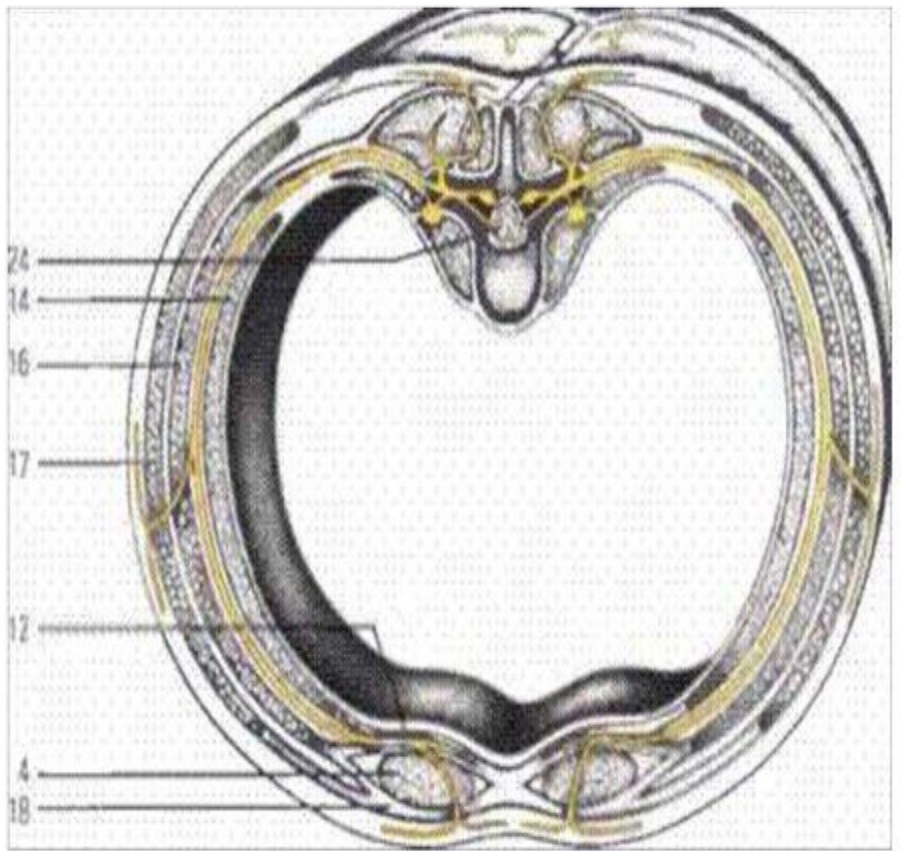


Егер үлкен шарбы мен көлденең жиек ішекті жоғары қарай көтерсек, ішастар қуысының ортаңғы қабатын көруге болады. Шекара ретінде бүйір жақтарынан жоғарылаған және төмендеген жиек ішектерді және ортасында жіңішке ішектер шажырқайын пайдаланып, оны төрт бөлімге бөлуге болады: іштің бүйір қабырғалары мен colon ascendens және descendens арасында оң жақ және сол жақтағы бүйір өзектер, canales laterales dexter et sinister, орналасады; жиек ішек қаусырған кеңістік жіңішке ішектің жоғарыдан төмен және солдан оңға қарай қиғаш өтетін шажырқайы арқылы екі шажырқай қойнауына, sinus mesentericus dexter және sinus mesentericus sinister бөлінеді.

Ішастар артқы көрінісі



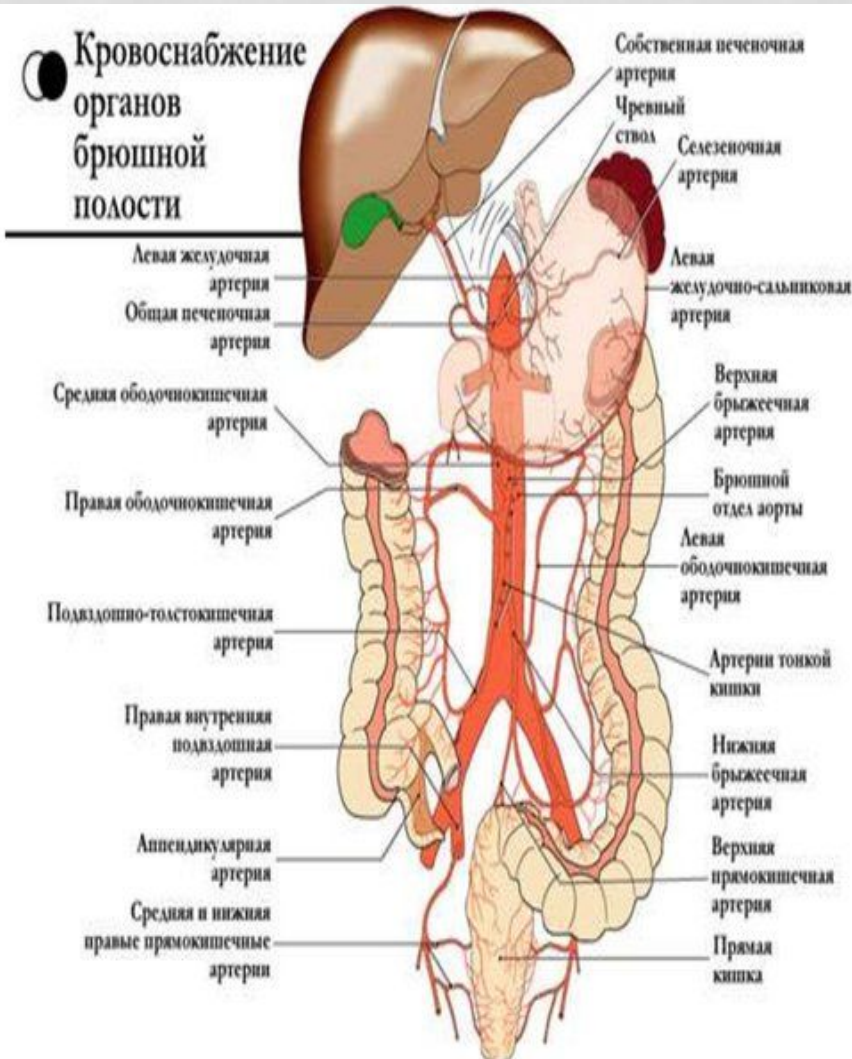
Көлденең көрінісі



- Сол бүйректің ішастары бауырдың қақпасының porta hepatis тұсында ,бауырдың артқы ішастарымен беттесіп,асқазанның кіші иінімен lig hepatogastricum және бауыр -12 елі ішекке қарай өтіп бауыр-асқазан байламын немесе кіші шарбыны құрайды.Кіші шарбы ол 2 қабатты бауыр асқазан және бауыр 12 елі ішек байламдарынан тұрады.Аралығында май қатпары орналасқандықтан шарбы деп аталады.Сонымен қатар бауыр 12 елі ішек байламы ,шарбылық тесіктің алдыңғы қабырғасын құрап және құрамынды: қақпа вена ,жалаы бауыр артериясы ,нервтер мен лимфа тамырлары өт түтігі өтеді.

Ишастардың қанмен қамтамасыздануы

Кровоснабжение органов брюшной полости



Кровоснабжение органов нижнего этажа брюшной полости



- Асқазанның алдыңғы және артқы ішастарлық қабықшасы асқазанның үлкен иініне тұсында бірігіп кіндікке қарй бағыт алады. Бұл 2 қабатты ішастар қабықшасы кіндікке жетпей бүктеліп 4 қабатты үлкен шарбыны құрап, кері бағытта ұйқыбезге қарай бағыт алып, ұйқыбездің алдыңғы бетін эксперитонеальды жағдайда жауып жоғарылаған және төмендеген табақшаларға айырылып, іш қуысы ішастардың париетальды бөлігіне жалғасады.

- Үлкен шарбы бүкттеліп, алжапқыш тәрізденіп асқазан мен тоқ ішектің көлденнең жиек ішегінің аралығында орналасқан 4 қабатты ішастар.

- Іштің артқы қабырғасының париктальды әшастары төмендеп, жіңішке ішектің аш және мықын бөліктерін барлық жағынан жауып оның шажырқайын және қиғаш орналасқан жіңішке ішек шажырқайының түбірін құрап, тоқ ішектің соқыр ішегін және оның құрттәрізді өсіндісін барлық жағынан жауып оның құрт тәрізді өсіндісінің шажыпқайын құрайды.

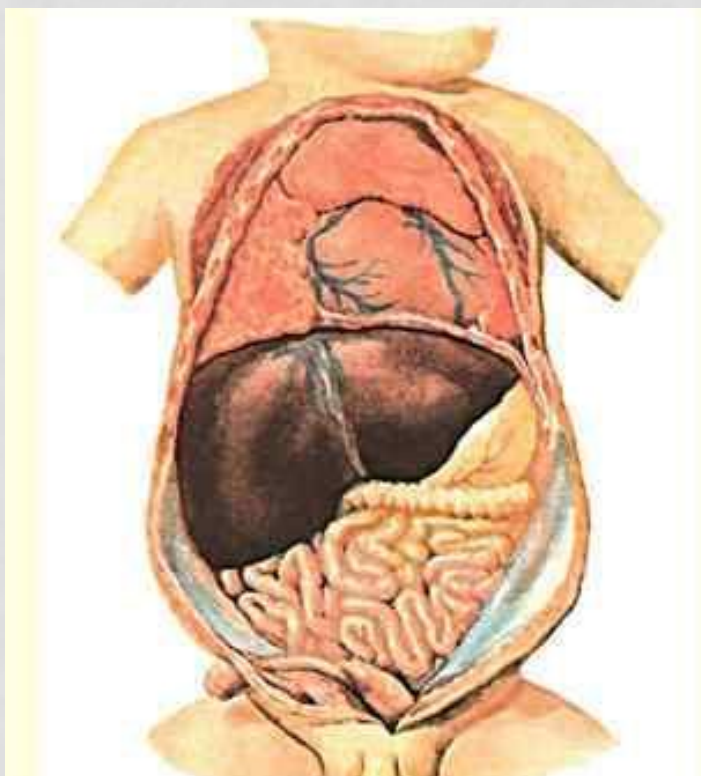
• Топографиялық орналасуына байланысты бір –бірінен шектеліп орналасқан : бауыр , шарбы , асқазаналды қапқа бөлінеді

Бауыр қабы жоғарғы қабы-көкетпен , медиальды қабырғасы – ішастардың орақтәрізді байламымен , артқы қабырғасы –тәждік байламмен шектеледі.құрамында бауырлдың оң жақ улесі Асқазанның қабы бауырдың орақ тәрізді байламымен , сол жағында орналасқан.

Құрамында: бауырдың сол жақ улесі, асқазан, көкбауыр және ұйқыбезі.

Шарбы майы жалпы құрсақ қуысының 1 бөлігі болып саналады. алдыңғы қабырғасы кіші шарбы мен асқазанның артқы беті , жоғарғы қабырғасы бауырдың құйрықты улесі, төменгі қабырғасы үлкен шарбының артқы беті мен тоқ ішіектің көлденең жиек ішек шажырқайы , артқы қабырғасы іш қусының артқы қабырғасын , сол бүйректі безін , ұйқыбезді жауып орналасады. Сөйтіп париетальды табақ құрайды.

Ішастардың жас ерекшеліктері



Возрастные особенности брюшины. У новорожденных, грудничков и детей до трех лет не развита подбрюшинная клетчатка, слабо выражены карманы, углубления, борозды и ямки. Сальники и связки — короткие и тонкие.

Қорытынды

Ішастар орақтәрізді байламның артында көкеттің төменгі бетінен бауырдың көкеттік бетіне бұрылып, бауырдың тәждік байламын, *lig.coronarum hepatis*, түзеді, ол жиектері бойынша үшбұрышты табақшалар тәрізді, сондықтан үшбұрышты байламдар, *lig.triangulare dextrum et sinistrum*, деп аталады. Ішастар бауырдың көкеттік бетінен оның төменгі жиегі арқылы висцералды бетіне иіледі; осы жерден ол оң жақ үлестен оң жақ бүйректің жоғарғы шетіне келіп, *lig.hepatorenale*-ні түзеді, ол бауыр қақпасынан он екі елі ішектің жоғарғы бөлігіне, *lig.hepatoduodenale* түрінде келеді. Шажырқай қабатында азды-көпті майлы тін бар, олар екі сірлі жапырақша аралығында орналасқан, бұл жерде қантамырлар, нервтер және лимфа түйіндерімен қоса лимфа тамырлары өтеді.

Қолданылған әдебиеттер:

1. Рақышев, А. Р. Адам денесі. 2 томдық. Т.1. М.: ГЭОТАР-Медиа, 2014
2. Кузенбаева, Ә. О. Адам анатомиясы. 1 - кітап: оқу құралы /. - Алматы : Эверо, 2016. - 292 бет. с.
3. Кузенбаева, Ә. О. Адам анатомиясы. 2- кітап : оқу құралы . - Алматы : Эверо, 2016. - 248 бет.с.
4. Досаев Т.М. Адам анатомиясы.-Ақ-Нұр, 2013
5. Адам анатомиясы : оқулық - Алматы : ЖК "Ақнұр", 2013. қосымша:
 1. Жұмабаев У., Әубәкіров Ә.Б., Досаев Т.М. ж.т. б. Адам анатомиясы, атлас. II том. Астана: «Фолиант», 2005.

НАЗАРЛАРЫҢЫЗҒА РАХМЕТ!