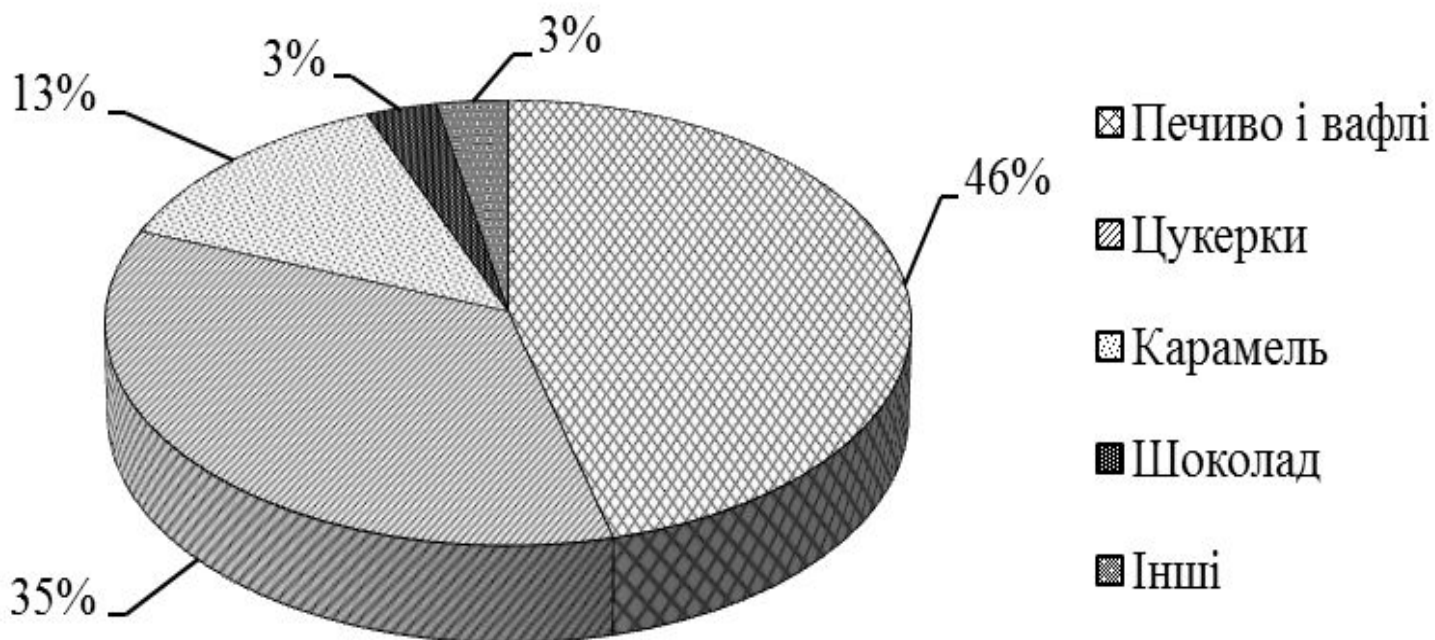


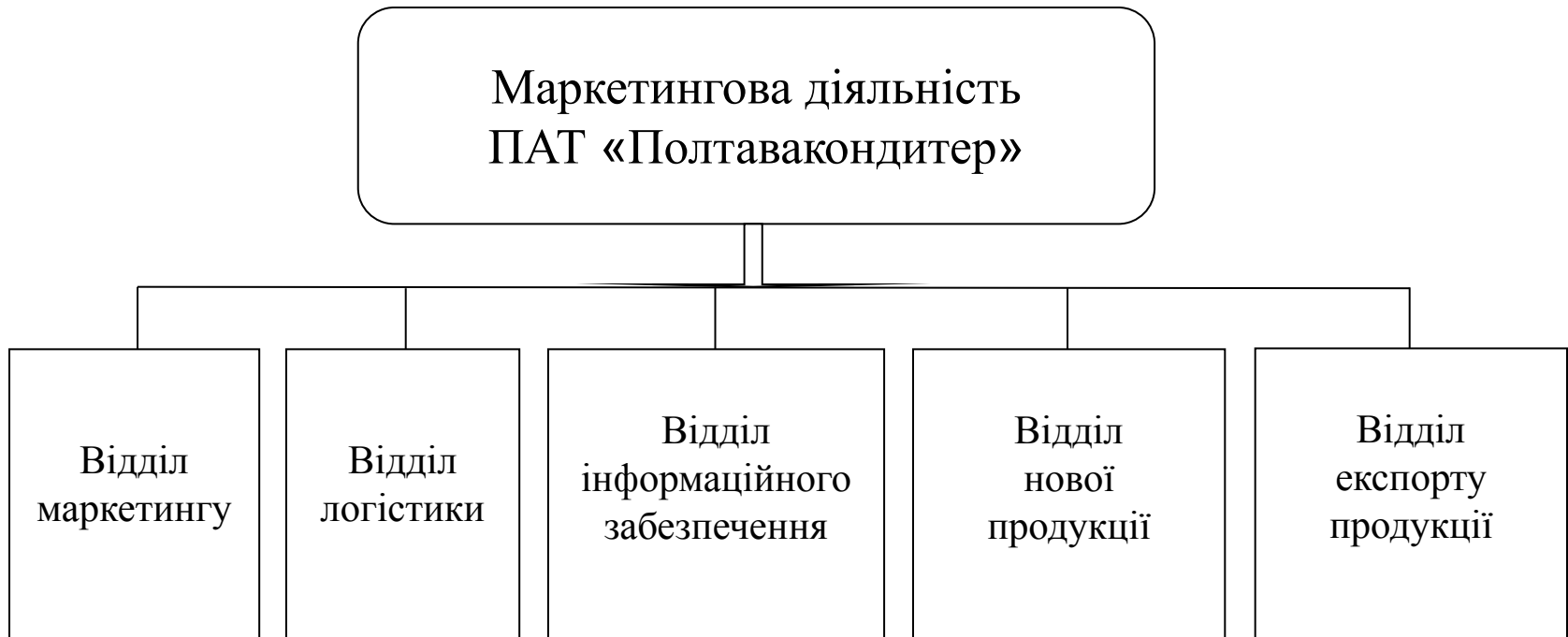
Тема: “Формування логістичної системи збуту продукції у підприємстві”

Підготував: Моцар В.А.,
ОКР “Магістр”, 1 курсу 1
групи

Структура реалізованої продукції за товарними групами ПАТ «Полтавакондитер», 2013 р.



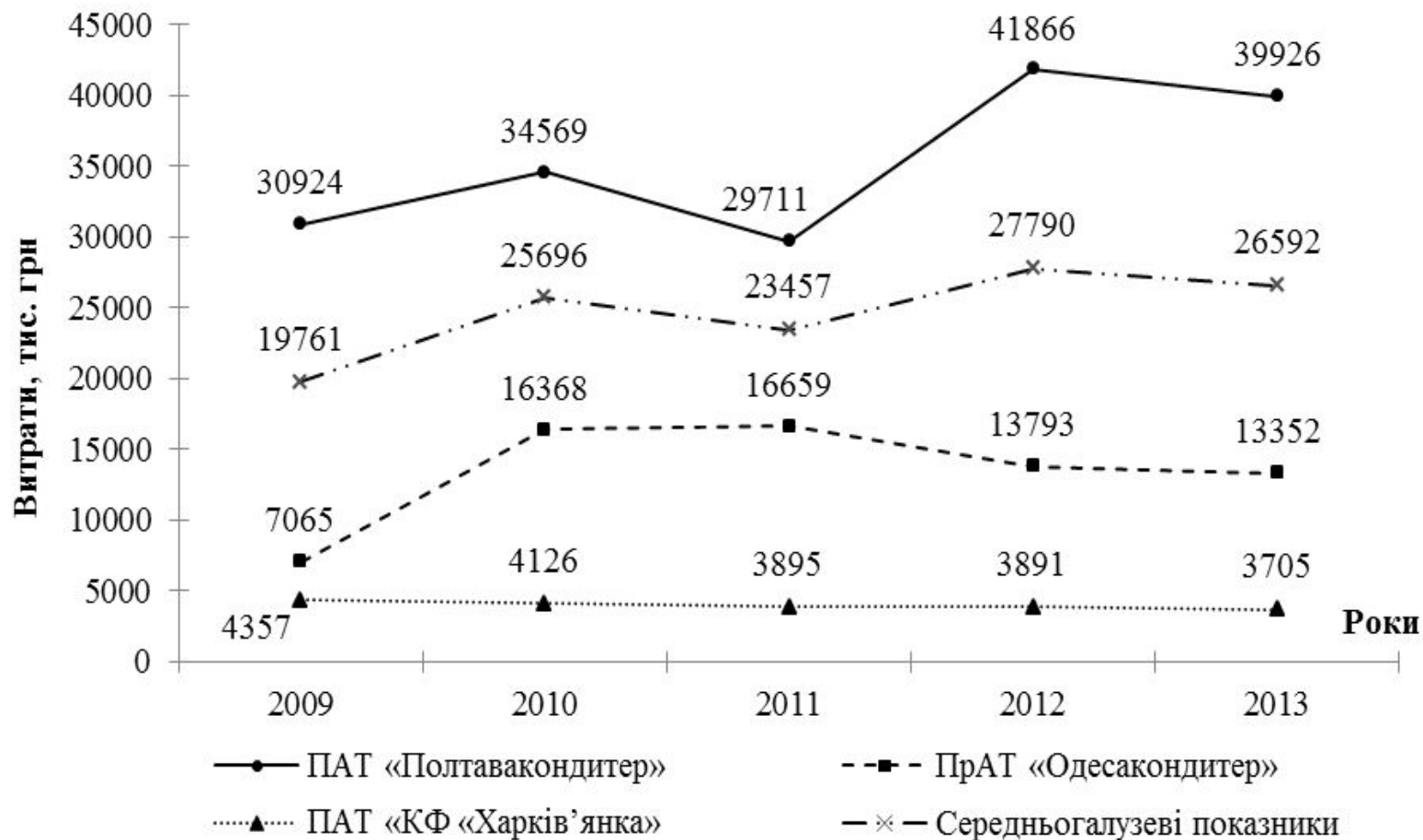
Організаційна структура маркетингової діяльності ПАТ «Полтавакондитер»



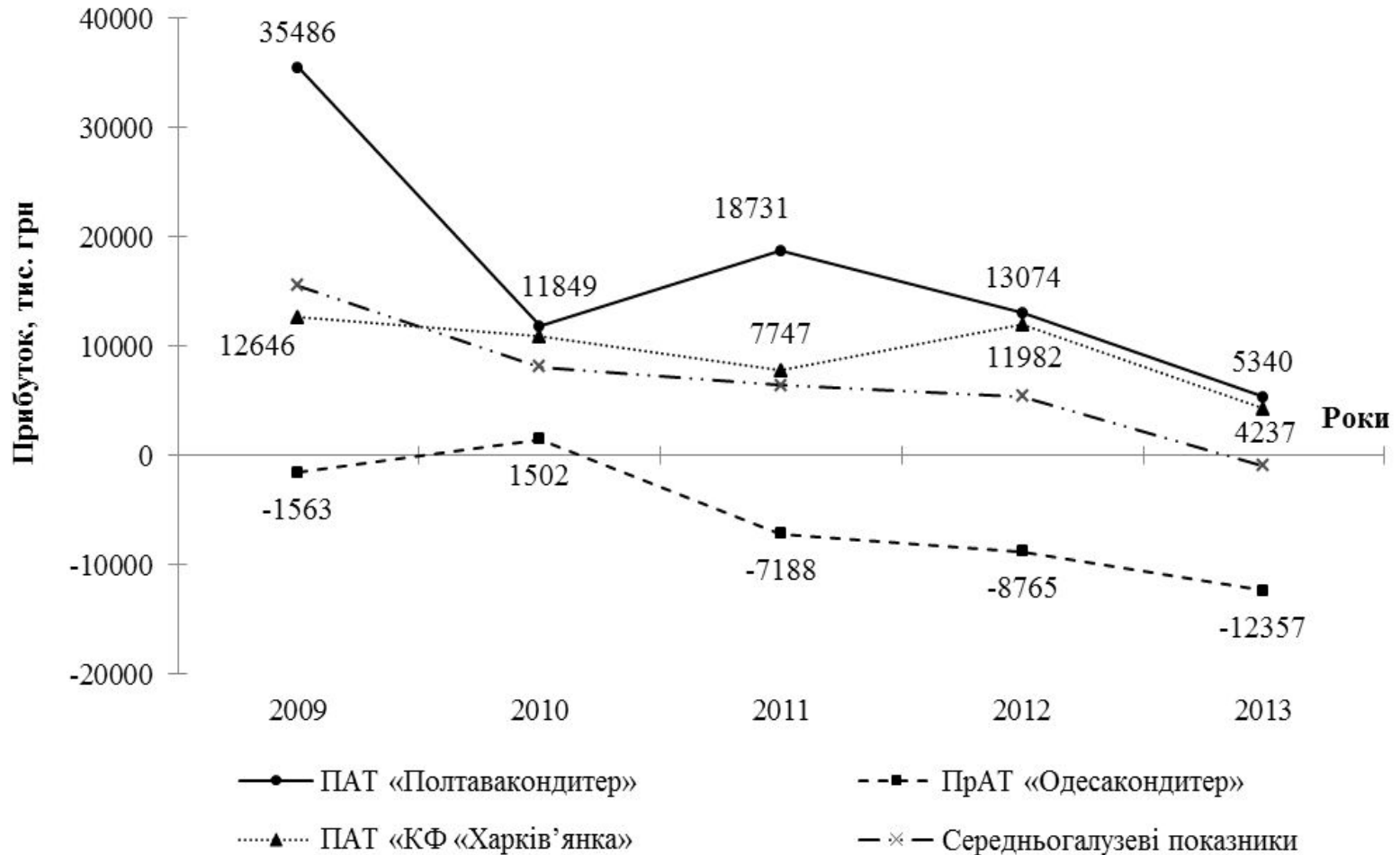
Товарна структура управління відділу маркетингу ПАТ «Полтавакондитер»



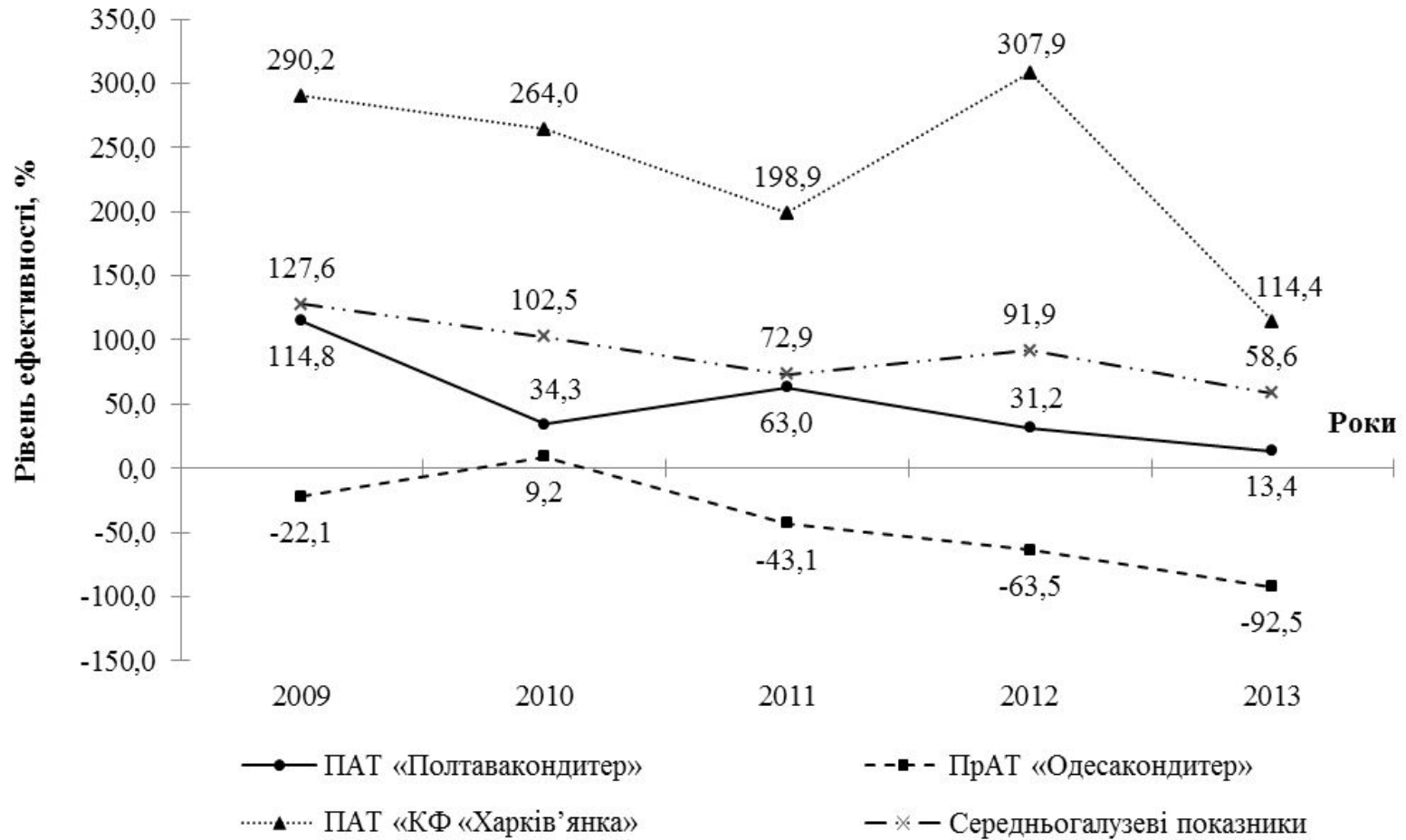
Динаміка витрат логістичної системи збуту кондитерських виробів підприємств галузі, 2009-2013 рр.



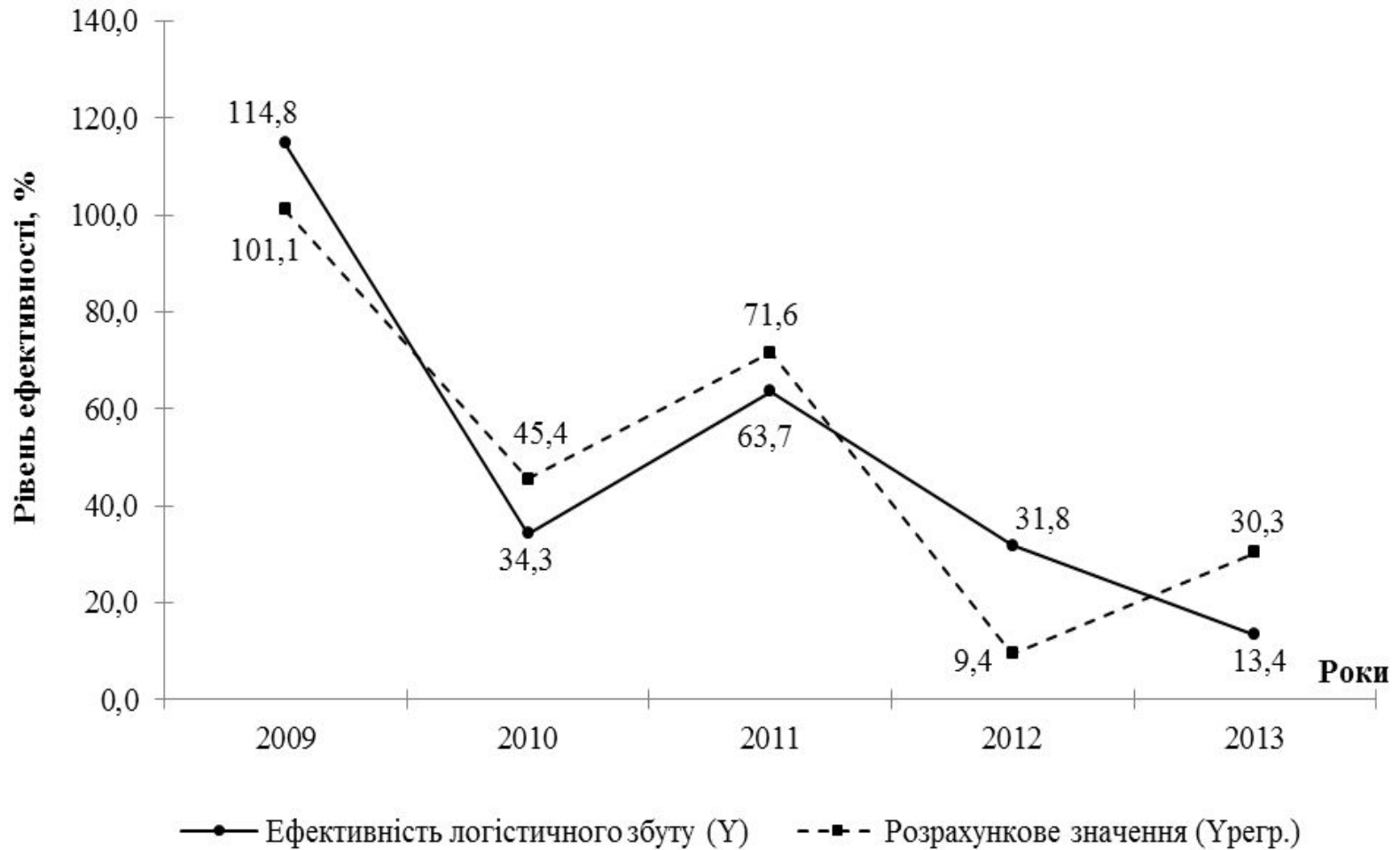
Операційний прибуток кондитерських підприємств, 2009-2013 рр.



Рівень ефективності логістичної системи збуту кондитерських підприємств, 2009-2013 рр.



Фактичний рівень ефективності логістичного збуту та розрахункове значення показника в ПАТ «Полтавакондитер», 2009-2013 рр.



Зовнішня оцінка логістичної системи збуту споживачами

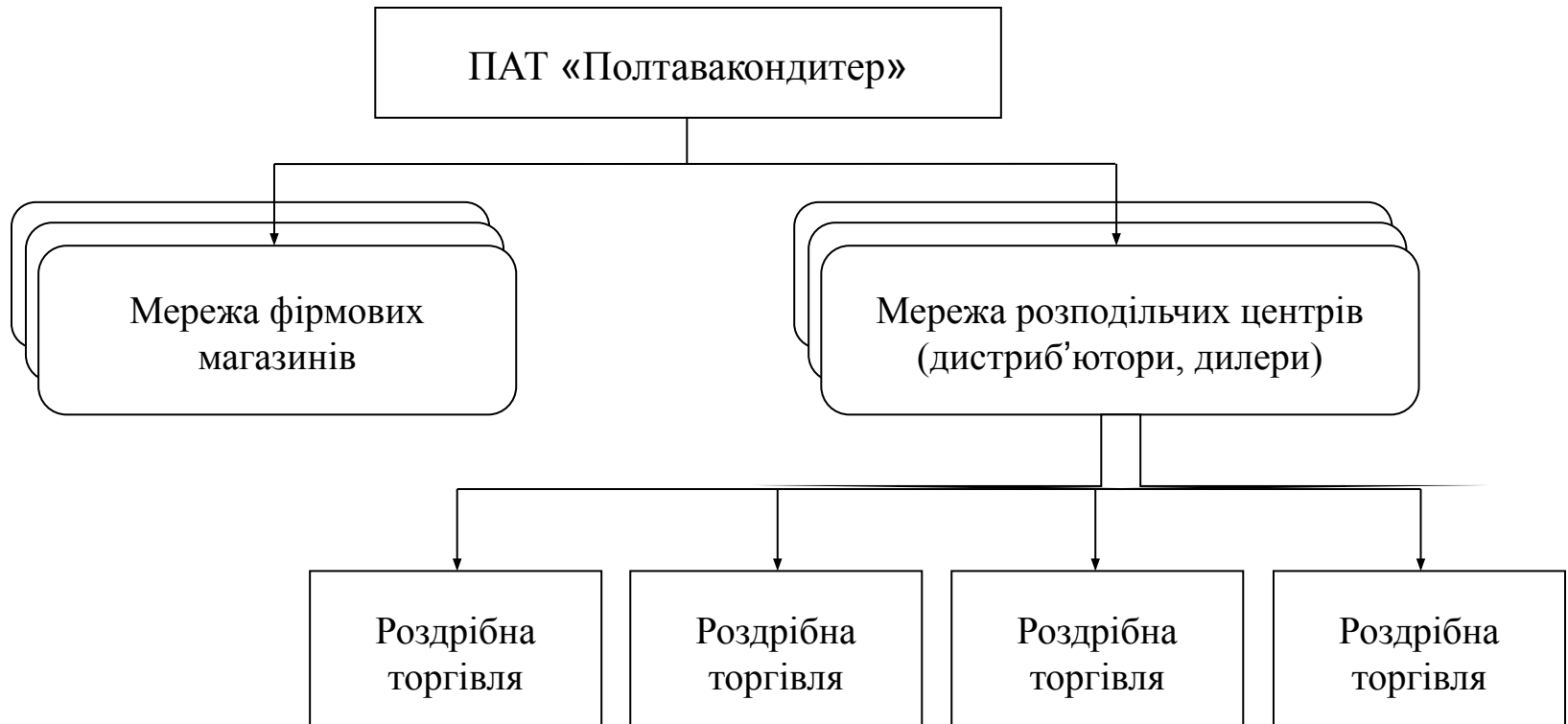
ПАТ «Полтавакондитер» за 2009-2013 рр., балів

Критерії оцінки	Роки					Відхилення (+,-) 2013 р. від 2009 р.	
	2009	2010	2011	2012	2013	абсолютне	відносне
Своєчасність виконання замовлення	82	85	89	92	96	+14	+17,0
Дотримання точності параметрів замовлення	88	90	89	92	93	+5	+5,7
Зручність здійснення оплати	54	59	77	72	79	+25	+45,7
Зручність умов доставки	75	82	89	97	95	+20	+26,7
Час реакції на претензії	72	76	80	89	84	+12	+16,7
Гнучкість умов договору	50	59	55	60	65	+15	+30,8
Рівень логістичного сервісу	84	86	88	91	93	+9	+10,7

Склад інвентаризаційної комісії для вдосконалення контролю за правильністю розрахунків ПАТ «Полтавакондитер» з партнерами, 2015 р.

Склад комісії	Посада
Голова комісії	Асистент голови правління
Заступник голови	Заступник голови правління з фінансових питань
Члени інвентаризаційної комісії	Заступник головного бухгалтера
	Юрист
	Бухгалтер
	Начальник відділу маркетингу

Оптимізація загальної організаційної структури логістичних каналів розподілу ПАТ «Полтавакондитер», 2015 р.



**Доповідь закінчена.
Дякую за увагу!**