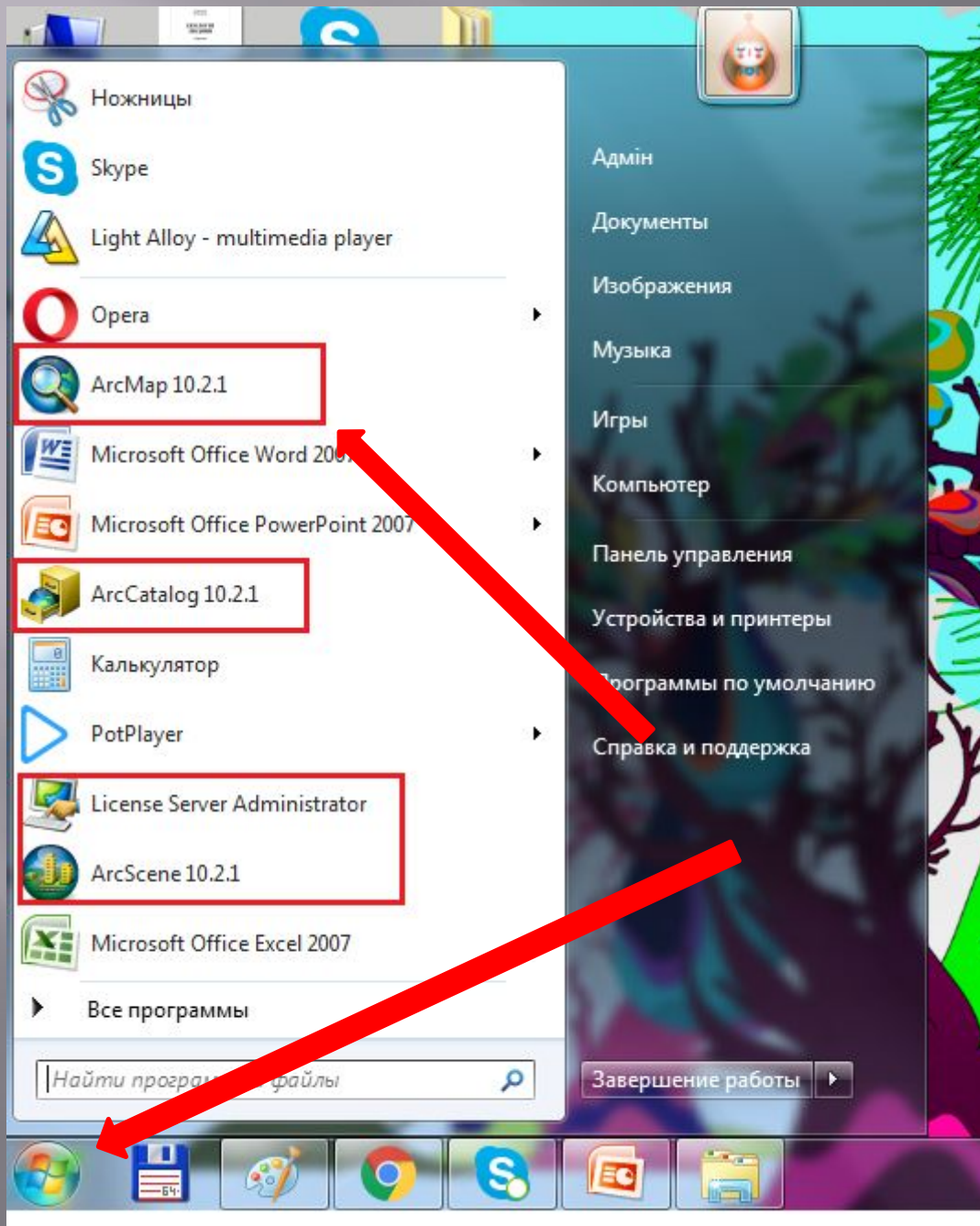
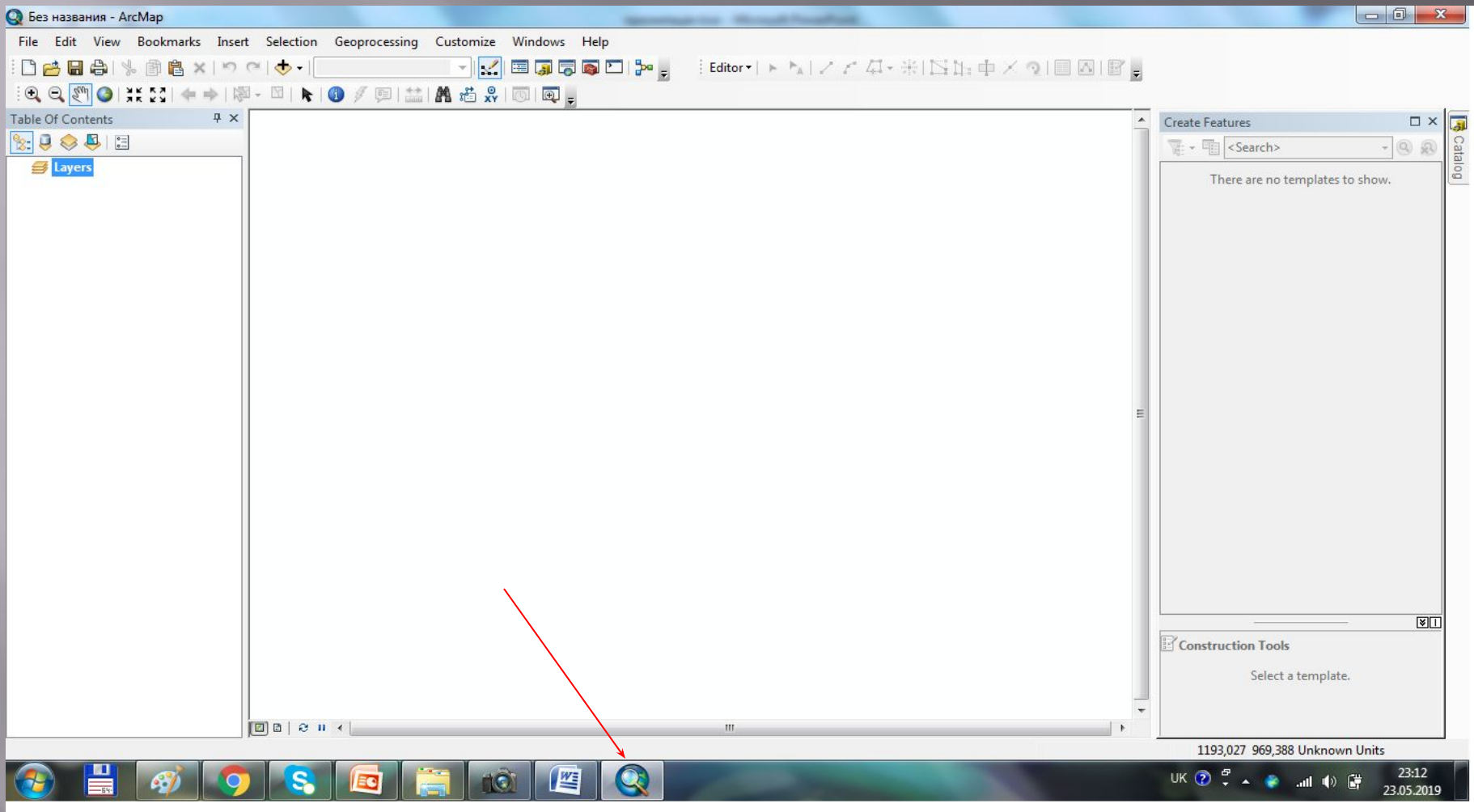


ІНДИВІДУАЛЬНА РОБОТА

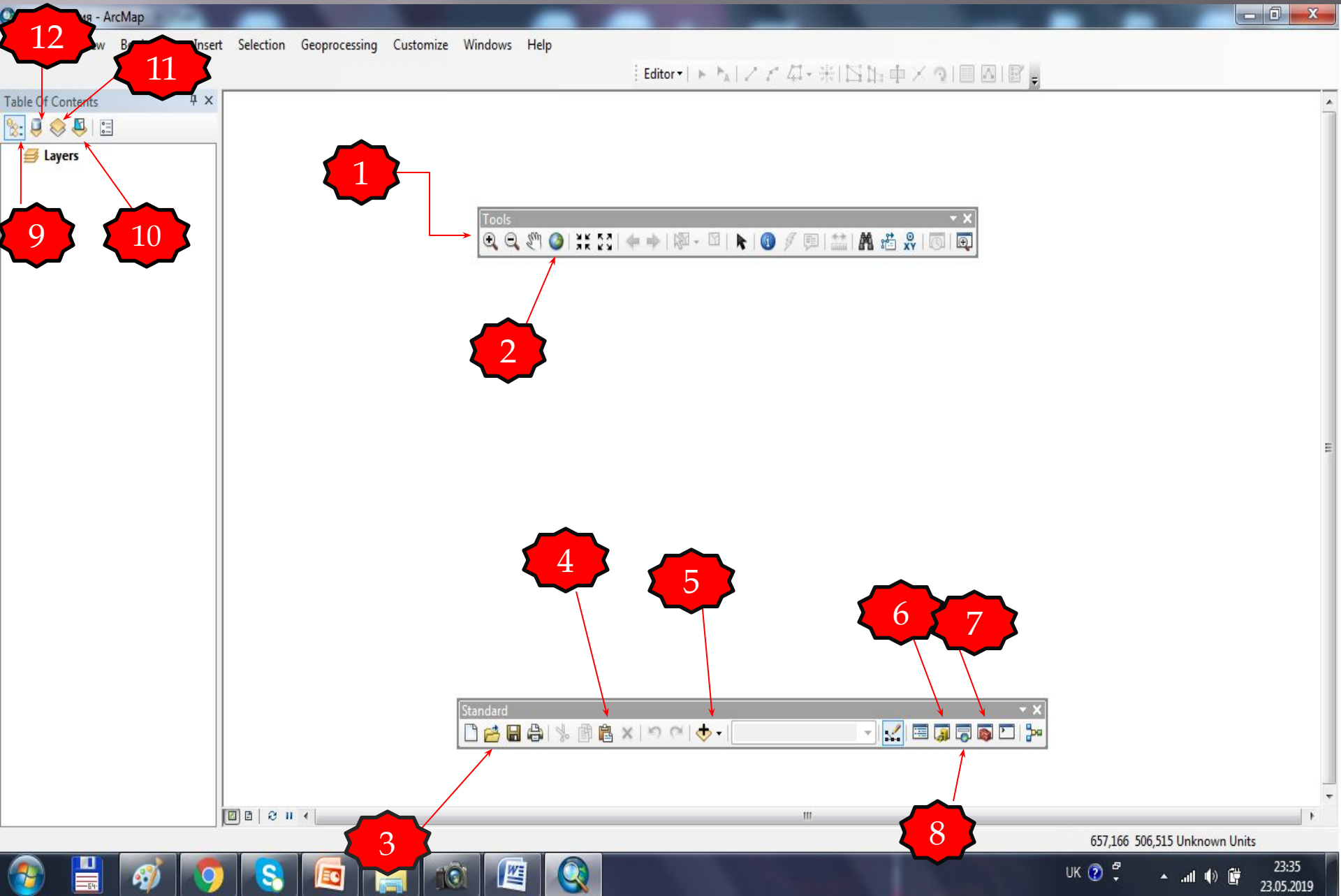
Виконала :
студентка групи ГЛЕ-31
Шкабара Мар'яна



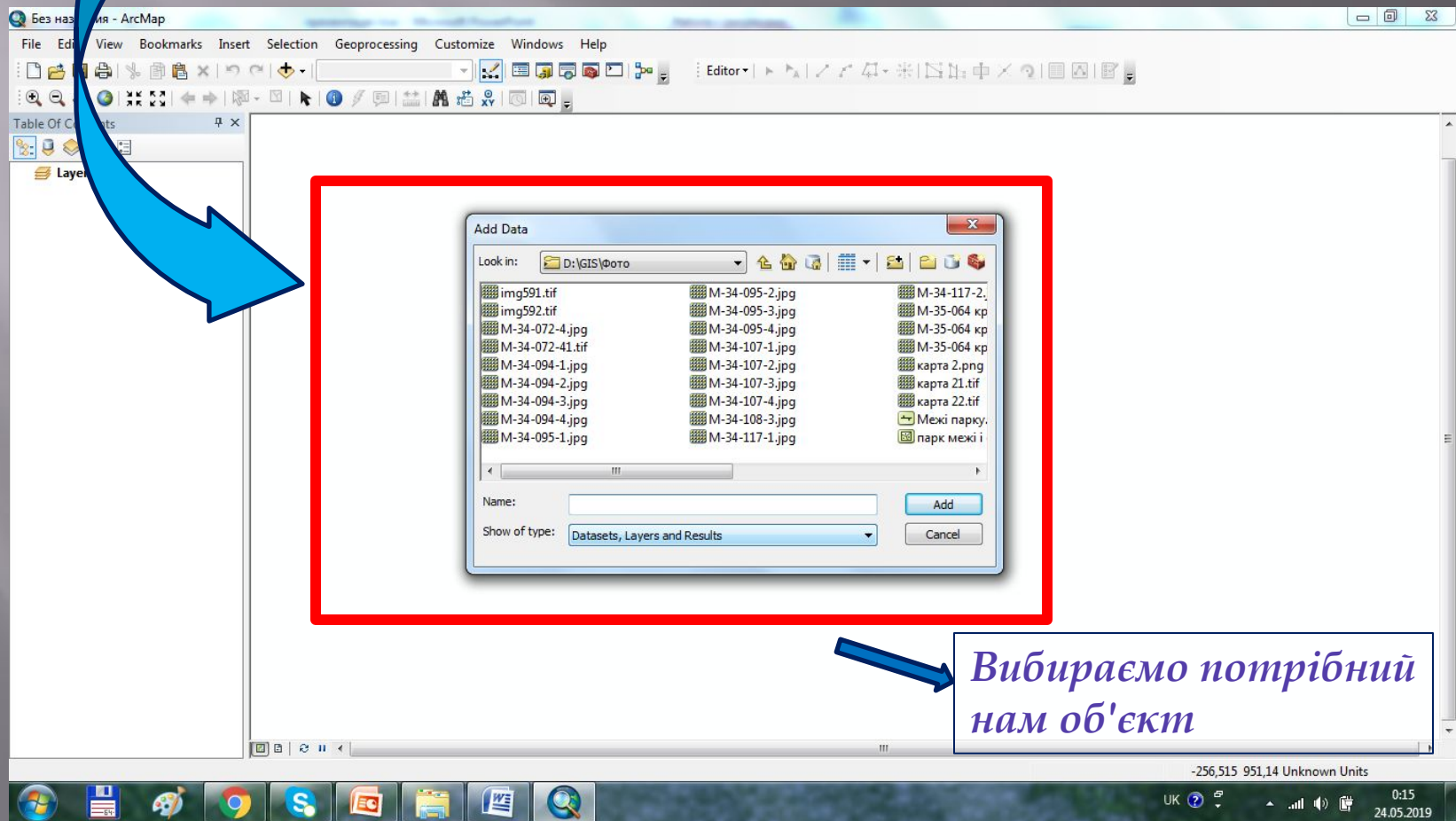
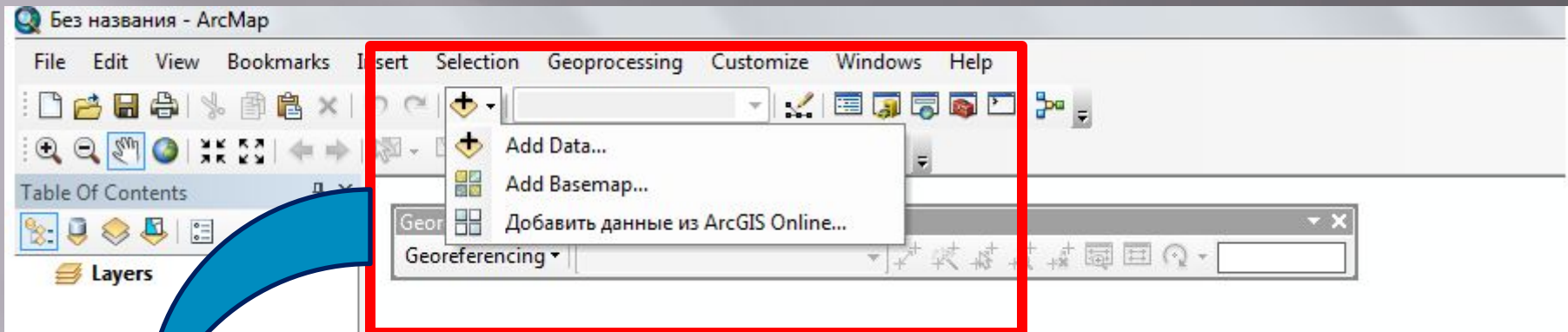
Для запуску програми
потрібно відкрити

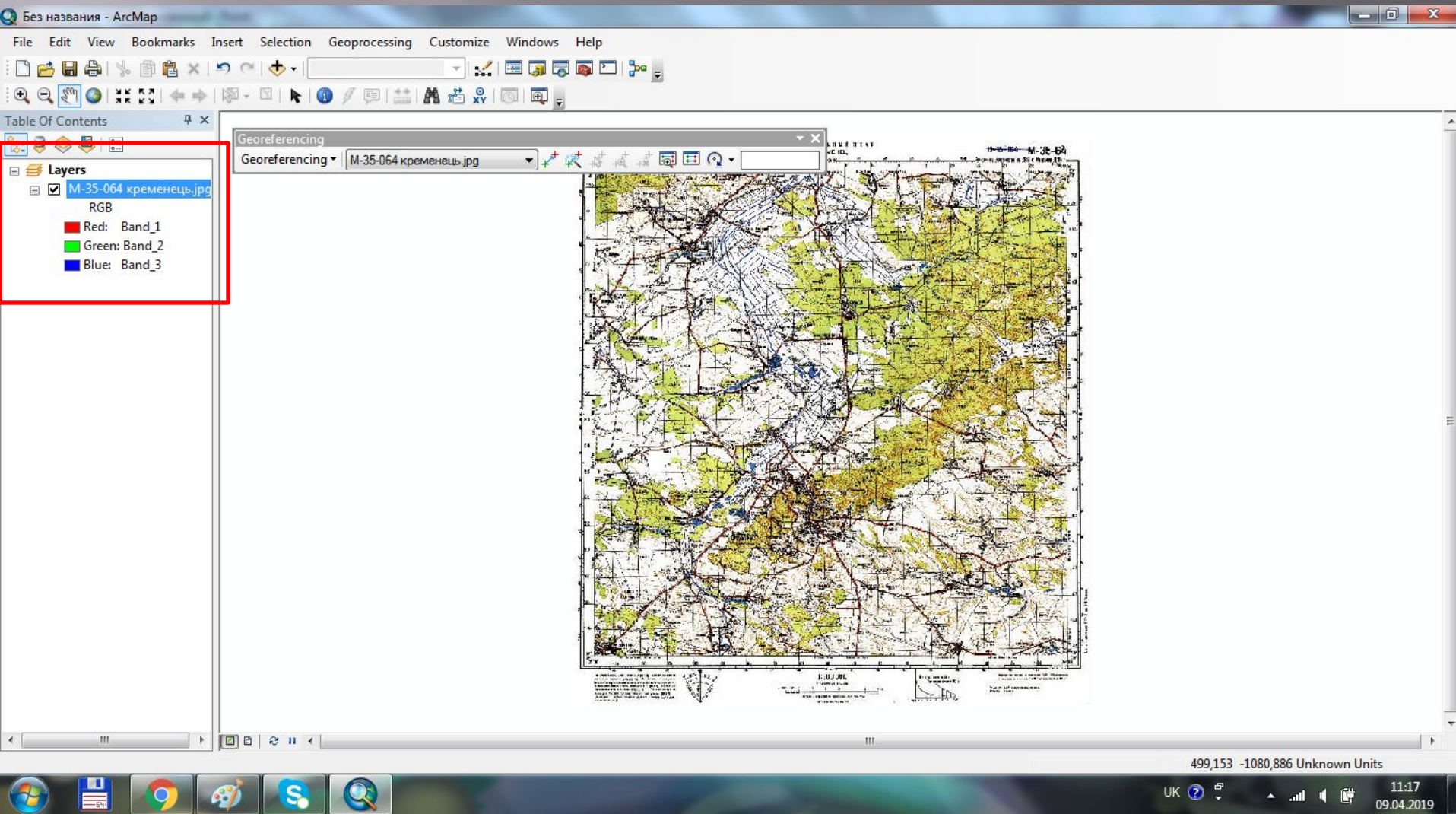


Так виглядає програма ArcMap при запуску, відкривається ось таке вікно



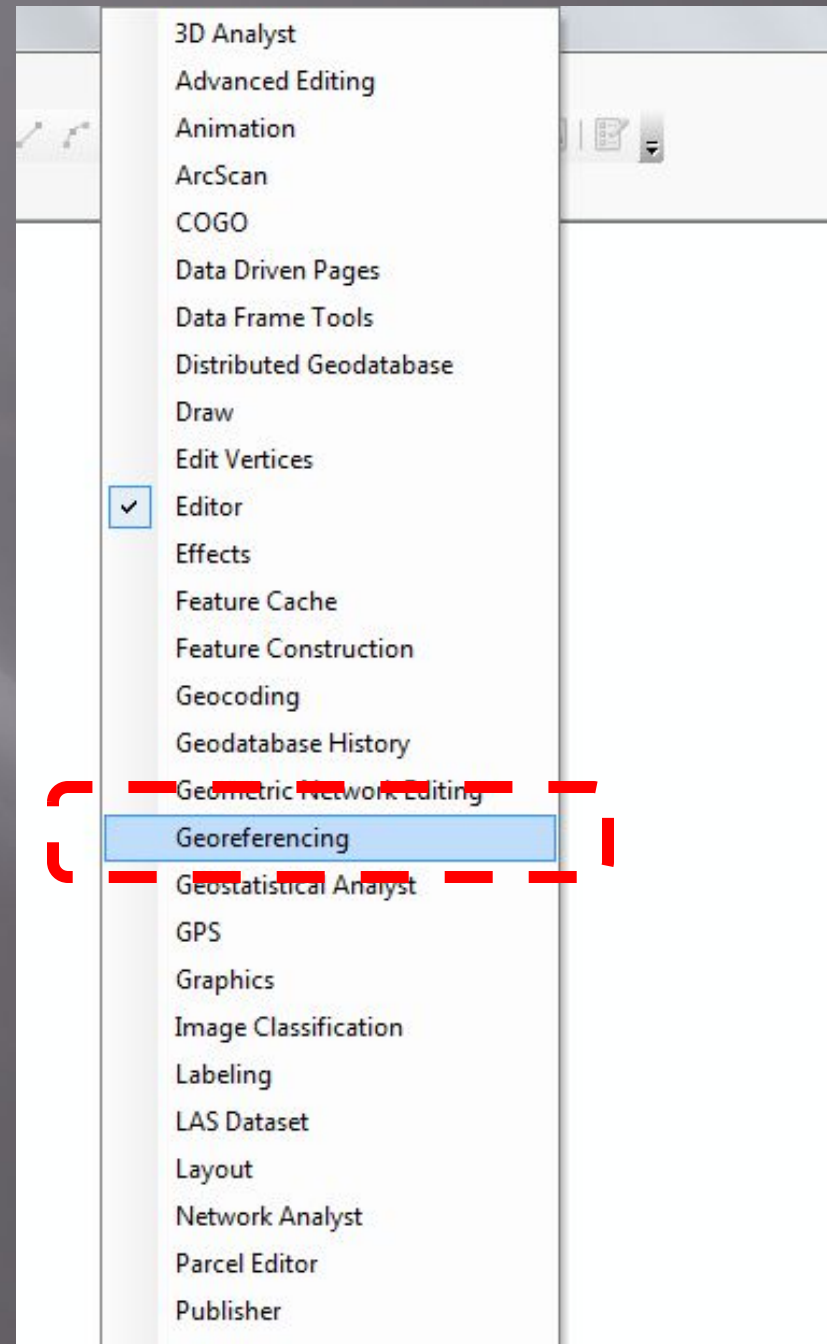
1. Збільшення та зменшення
- 2.
- 3.
- 4.
5. Add Data- додаємо файли
6. Catalog
7. Вікно ArcToolbox
8. Search -вікно Пошуку
9. Вікно дерева каталогу
- 10.
- 11.
- 12.





Так виглядає карта котру ми завантажили у нашу програму. Також вказана номенклатура карти і її формат (jpg) – це означає, що карта не прив'язана (тільки зображення).

Щоб викликати функцію Georeferencing потрібно правою клавішою миші натиснути на сірому фоні, тоді з переліку усіх функцій вибрати потрібну нам для роботи на цьому етапі. Після активізації у нас з'явиться активне вікно. Можна розпочинати роботу.



Georeferencing

Georeferencing M-35-064 кременець.jpg

1

2

Add Control Points

Select control points from the source (ungeo-referenced) layer to the referenced map coordinate layer. To enter target coordinates manually, select the point on the source dataset first, then right-click and select 'Input X and Y' and enter the x and y target locations into the dialog

Без названия - ArcMap

File Edit View Bookmarks Insert Selection Geoprocessing Customize Windows Help

Table Of Contents

Layers

- [-] M-35-064 кременець.jpg
 - RGB
 - Red: Band_1
 - Green: Band_2
 - Blue: Band_3

Georeferencing

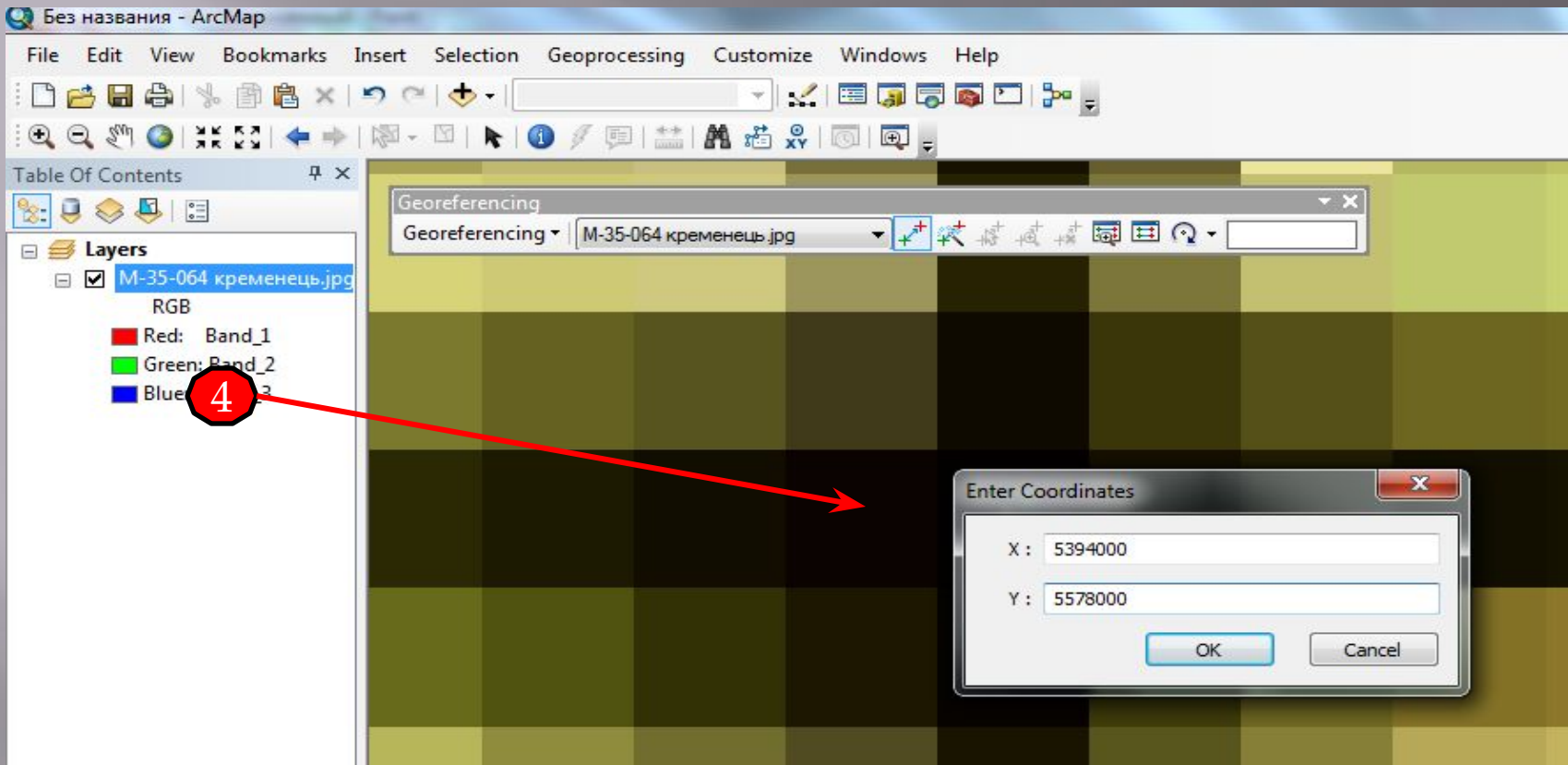
Georeferencing M-35-064 кременець.jpg

3

Input X and Y ...

Input DIVS of Lon and Lat...

Cancel Point



Прив'язувати карту ми будемо за 4-ма точками. Для початку виписуємо координати обраних нами точок. Обираємо функцію *Add Control Points* (1). Ставимо точку на перетині двох координатних ліній.(2) Натискаємо праву клавішу миші, обираємо(3) і водимо координати(4).

Варіанти прив'язки

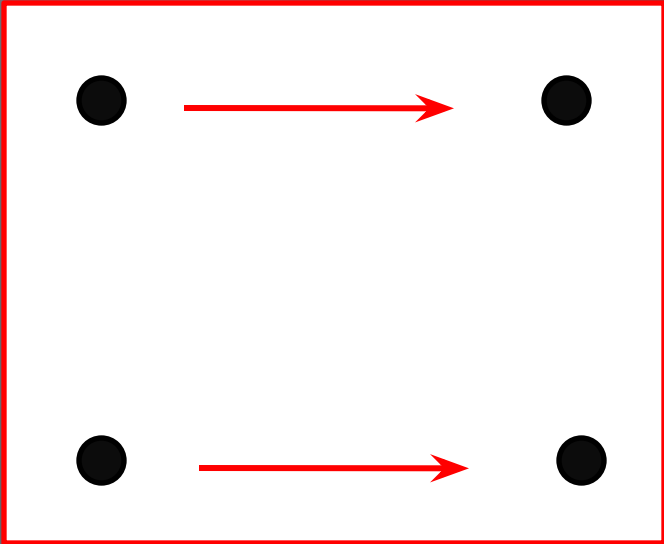
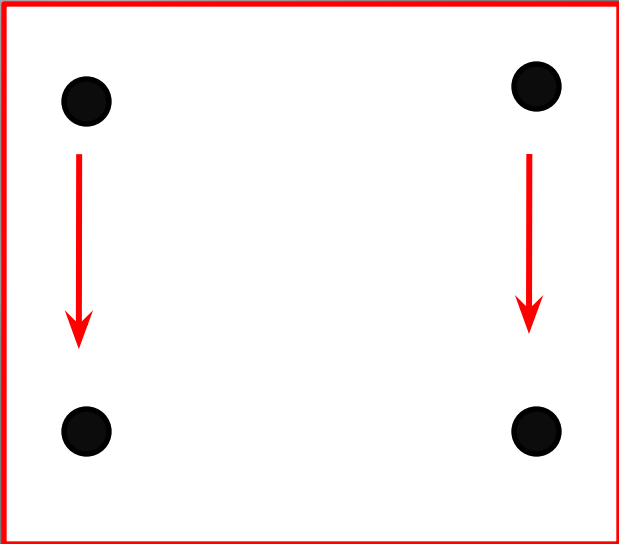
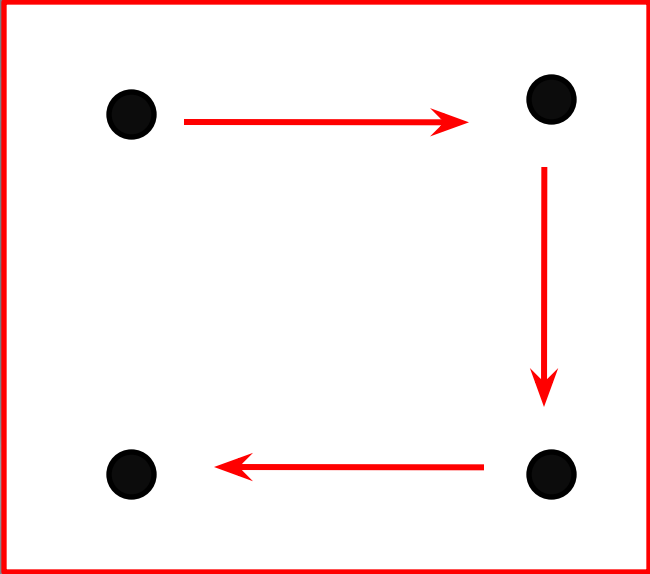
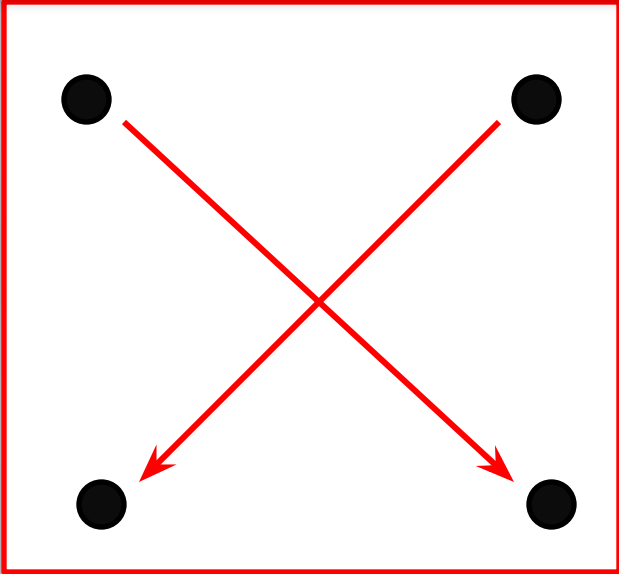




Table Of Contents



Layers

M-35-064 кременець.jpg

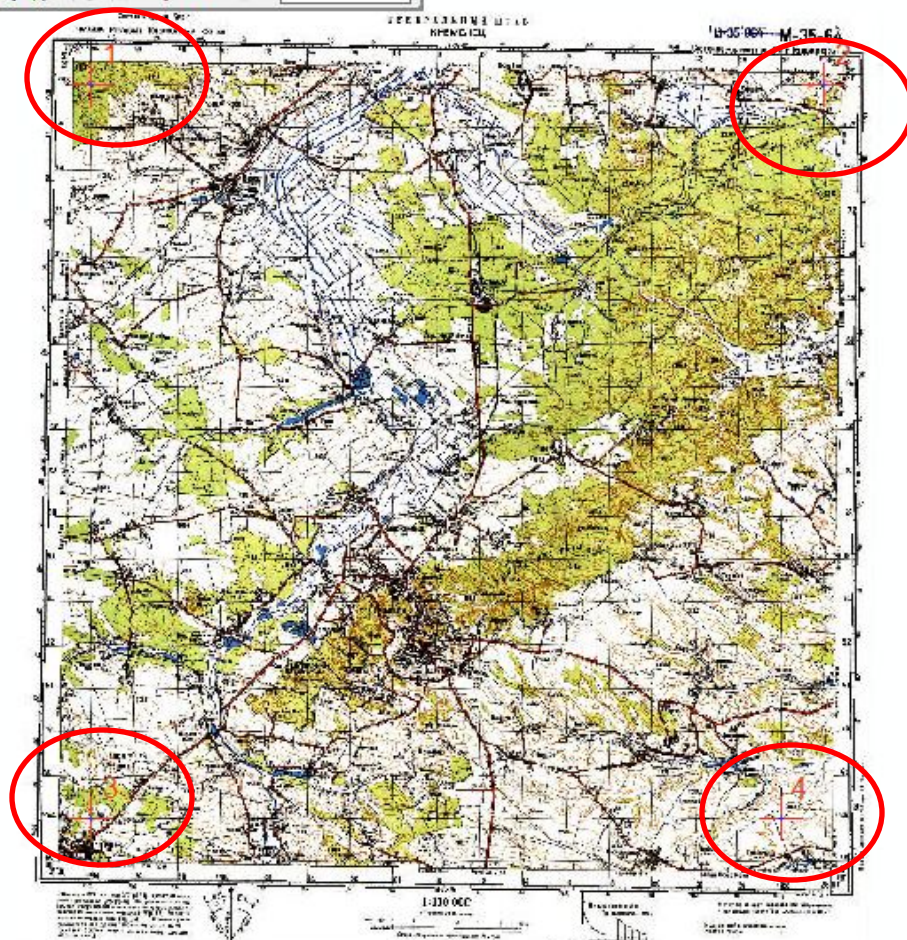
RGB

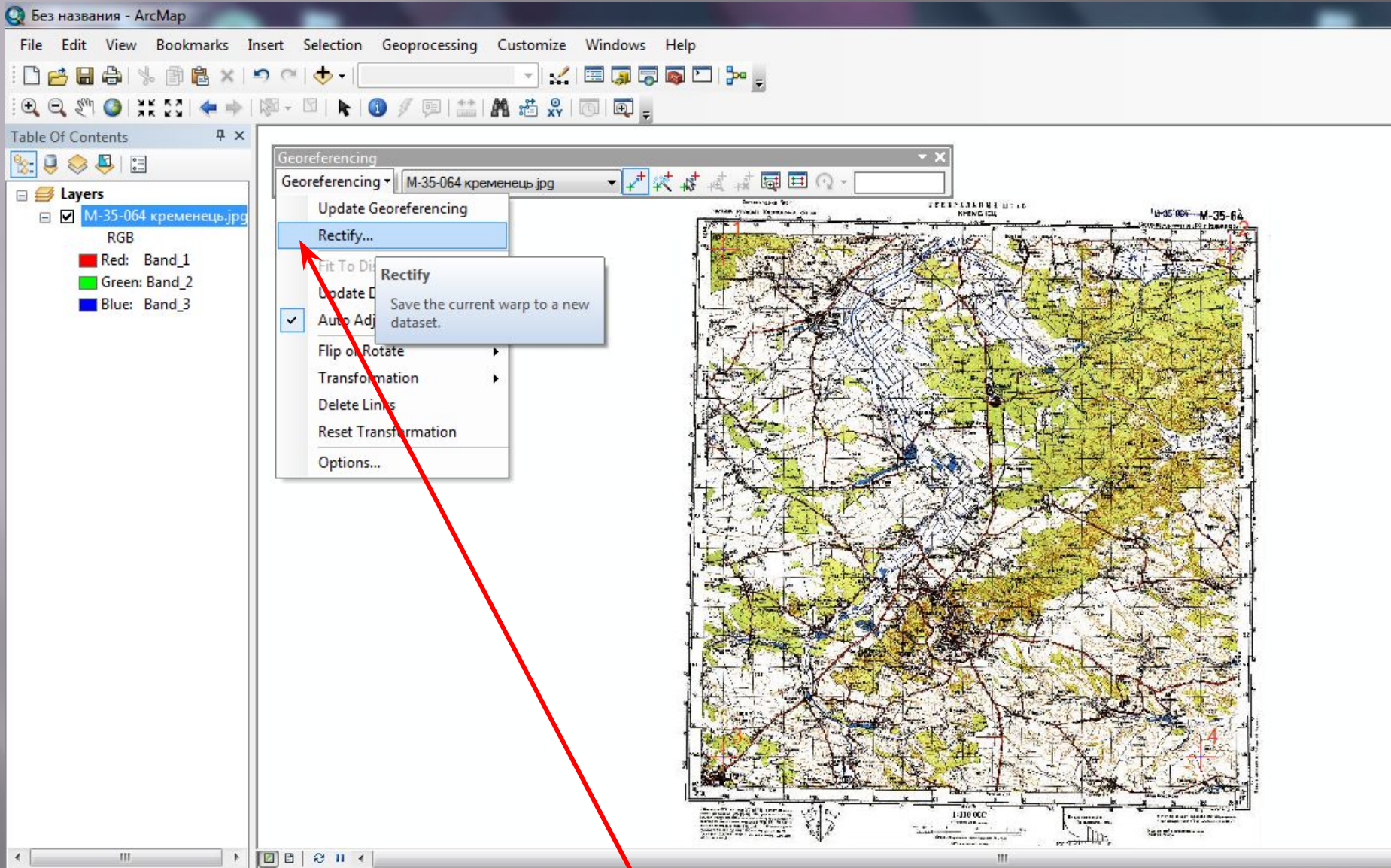
Red: Band_1

Green: Band_2

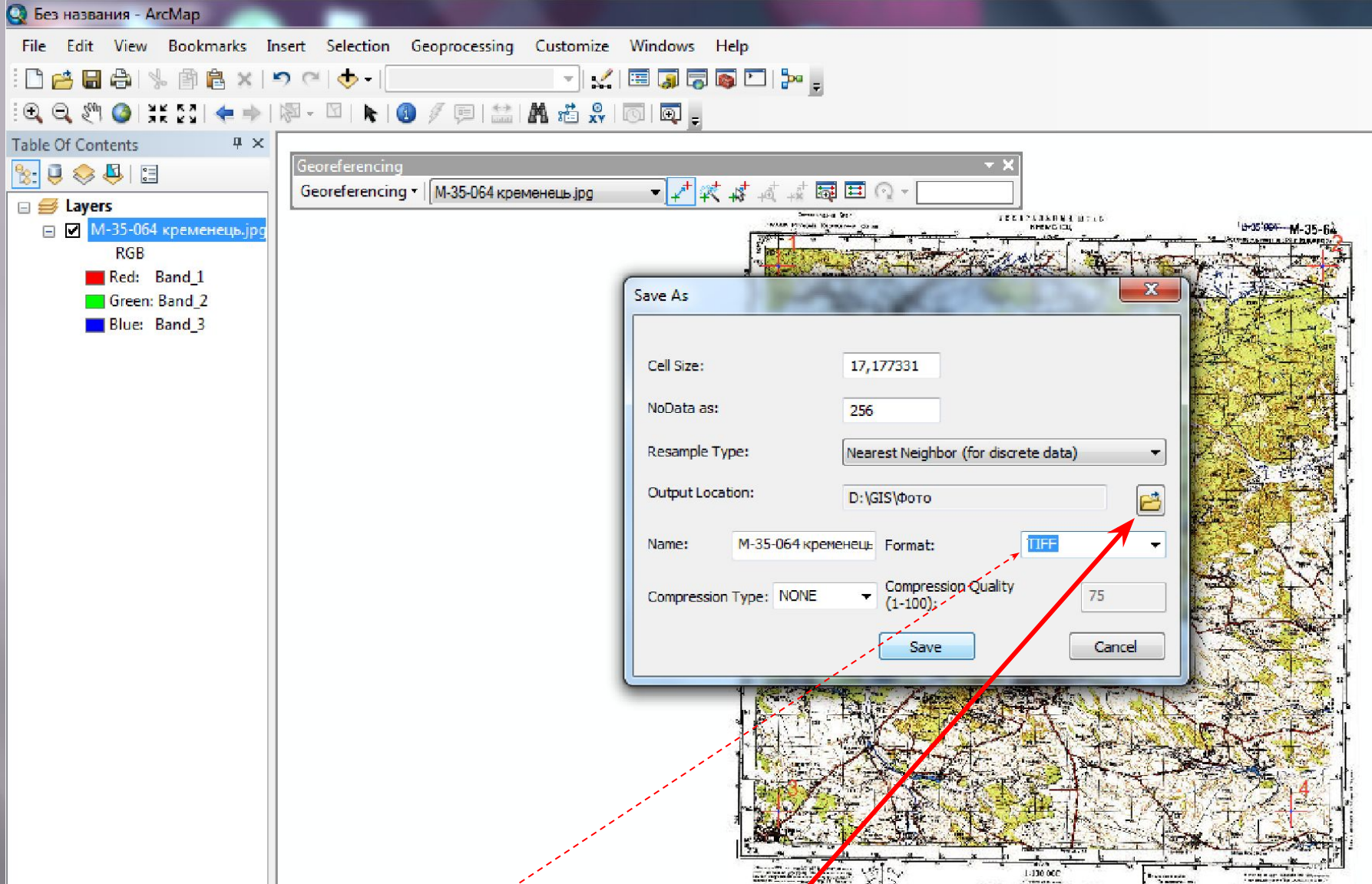
Blue: Band_3

Georeferencing
Georeferencing M-35-064 кременець.jpg

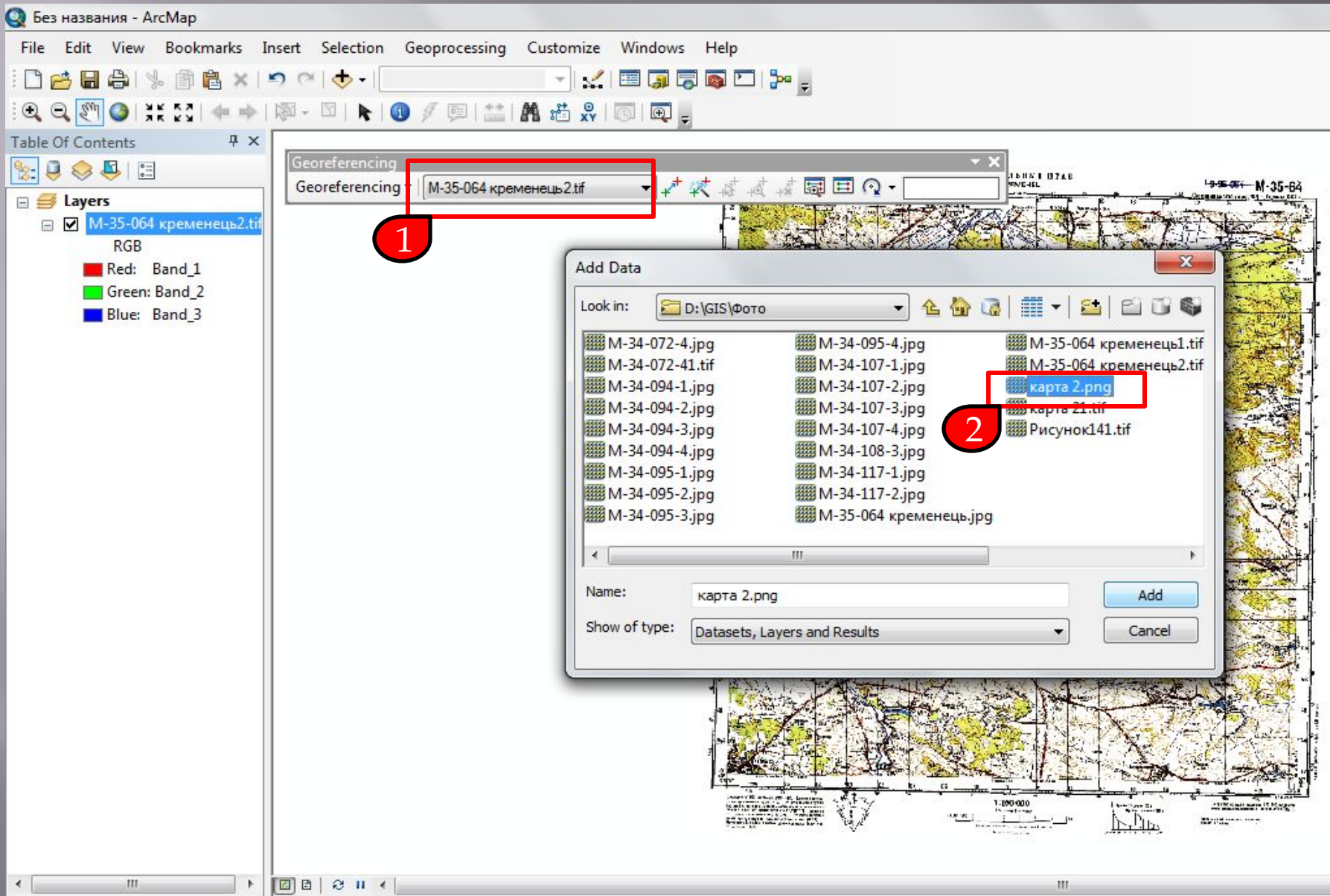




Для збереження потрібна функція
Rectify



Обираємо потрібну папку для збереження .
Формат *TIFE*.



До нашої прив'язаної карти(1) додаємо зображення, яке будемо накладати(2).

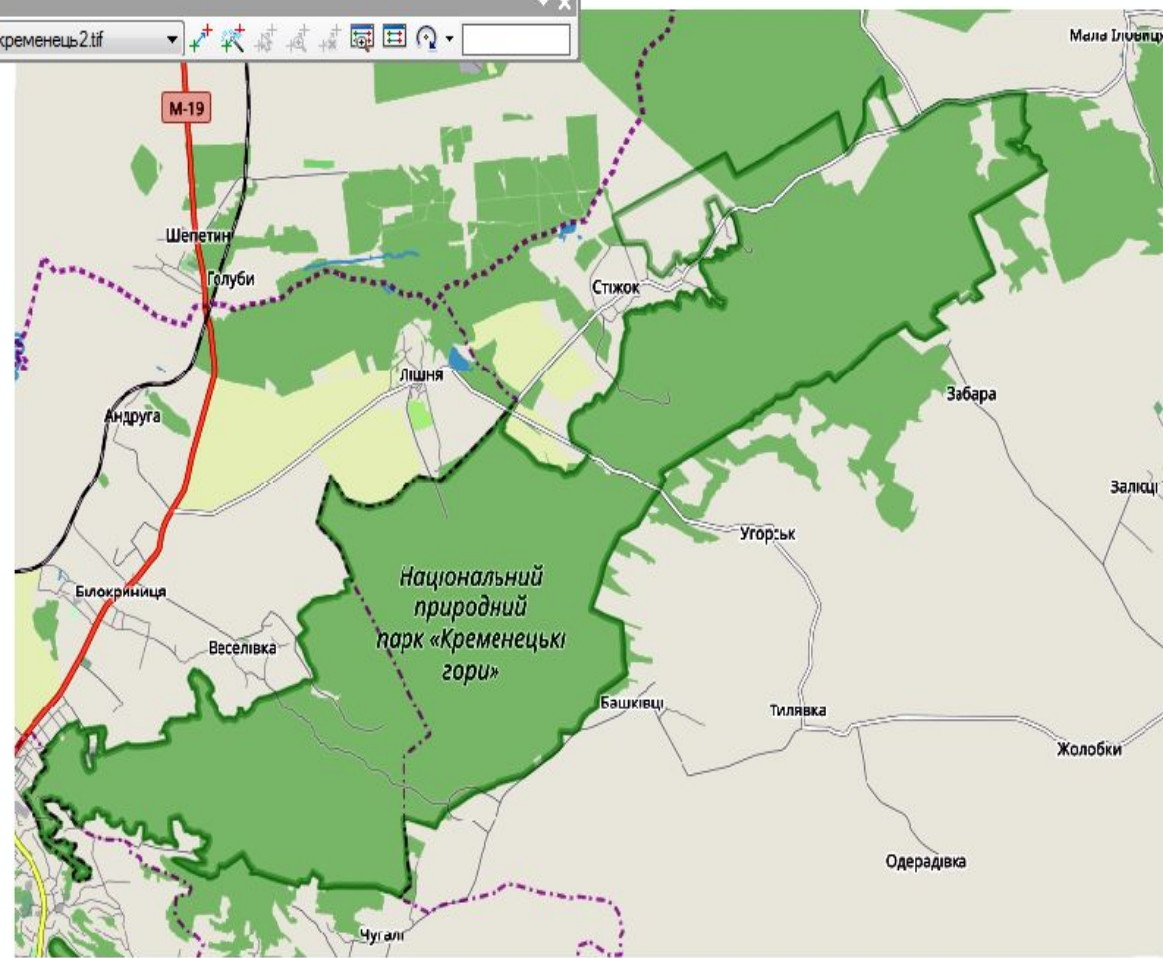


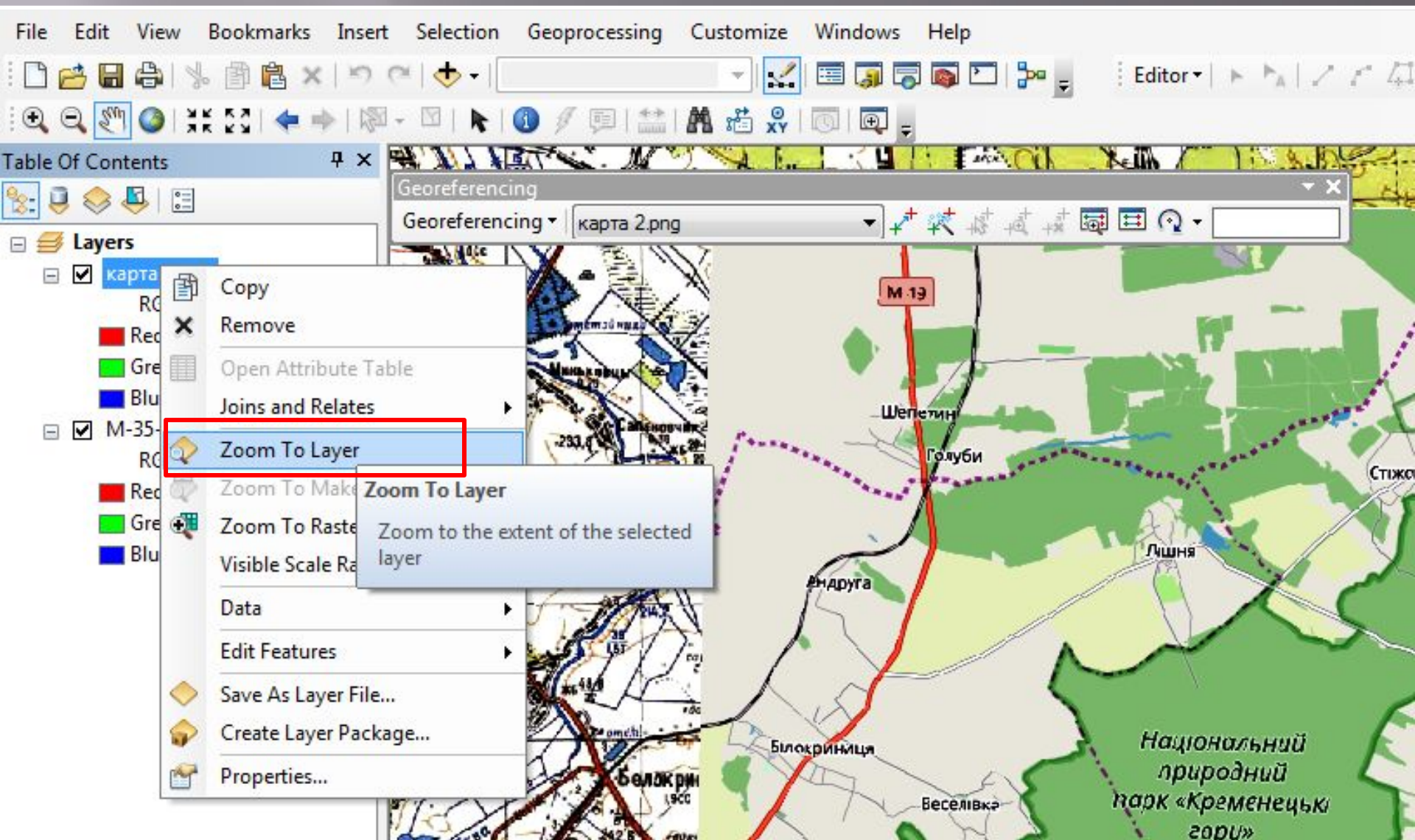
Table Of Contents



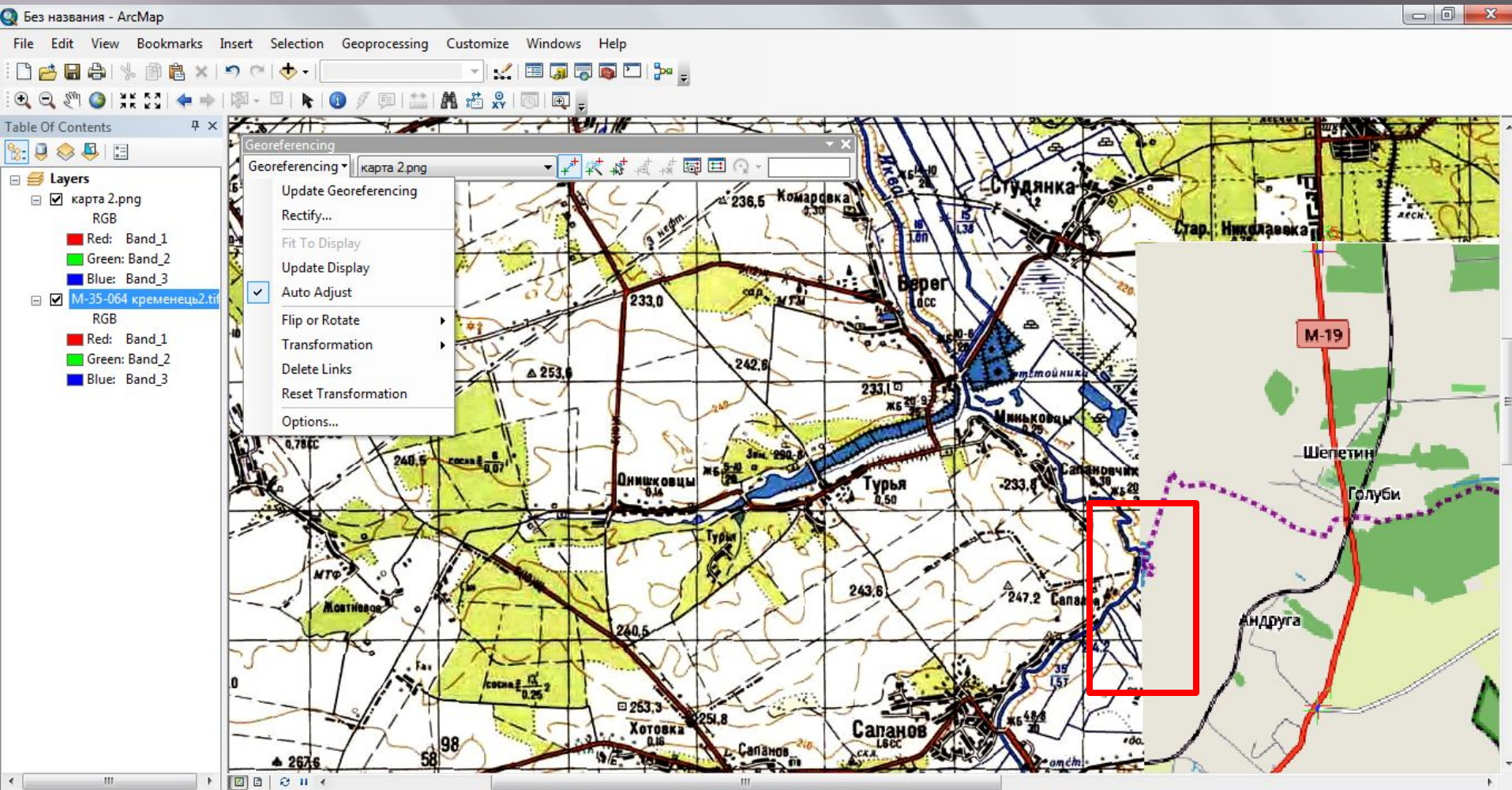
- Layers
 - карта 2.png
 - RGB
 - Red: Band_1
 - Green: Band_2
 - Blue: Band_3
 - M-35-064 кременець2.tif
 - RGB
 - Red: Band_1
 - Green: Band_2
 - Blue: Band_3

Georeferencing M-35-064 кременець2.tif

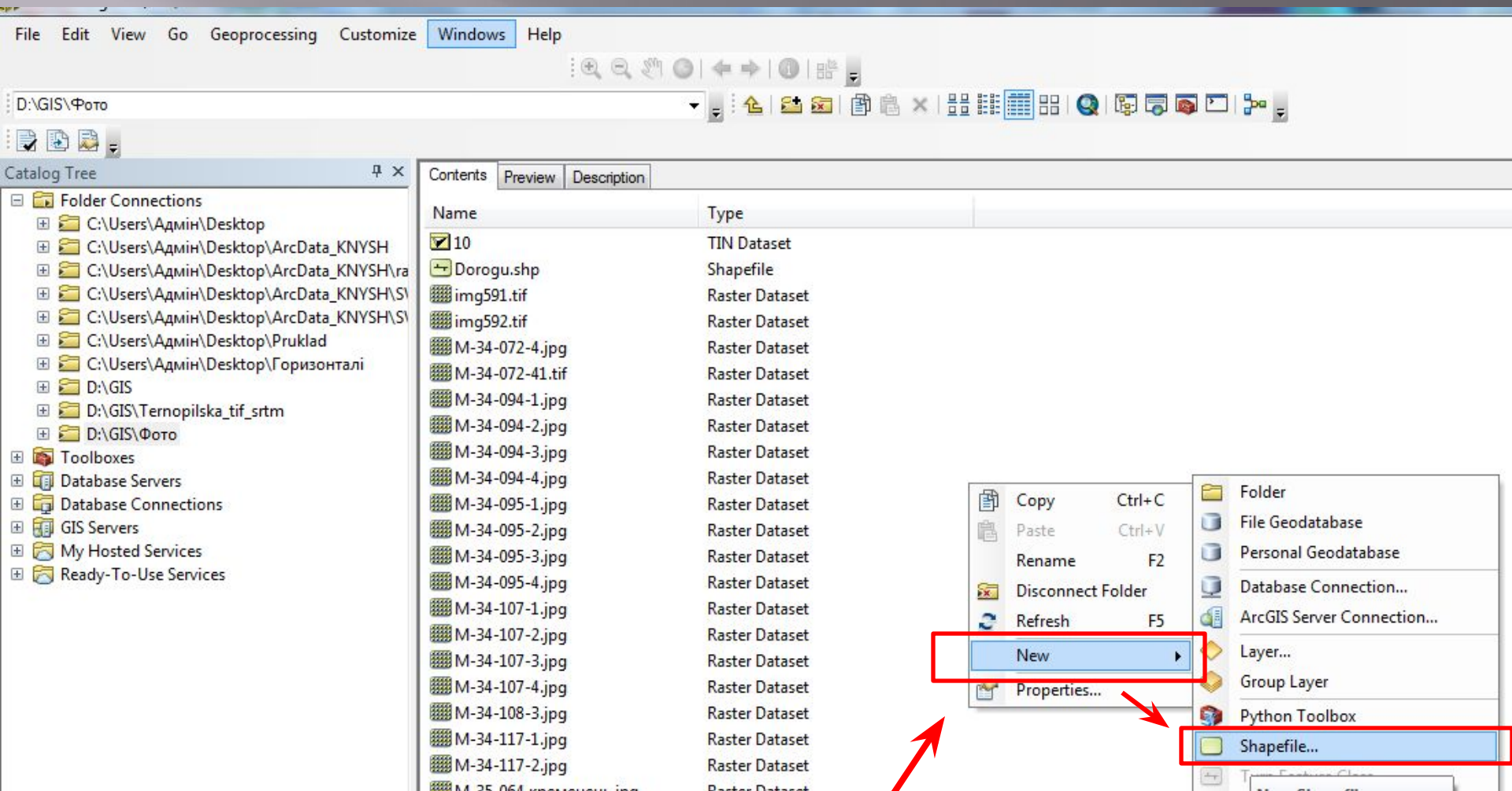




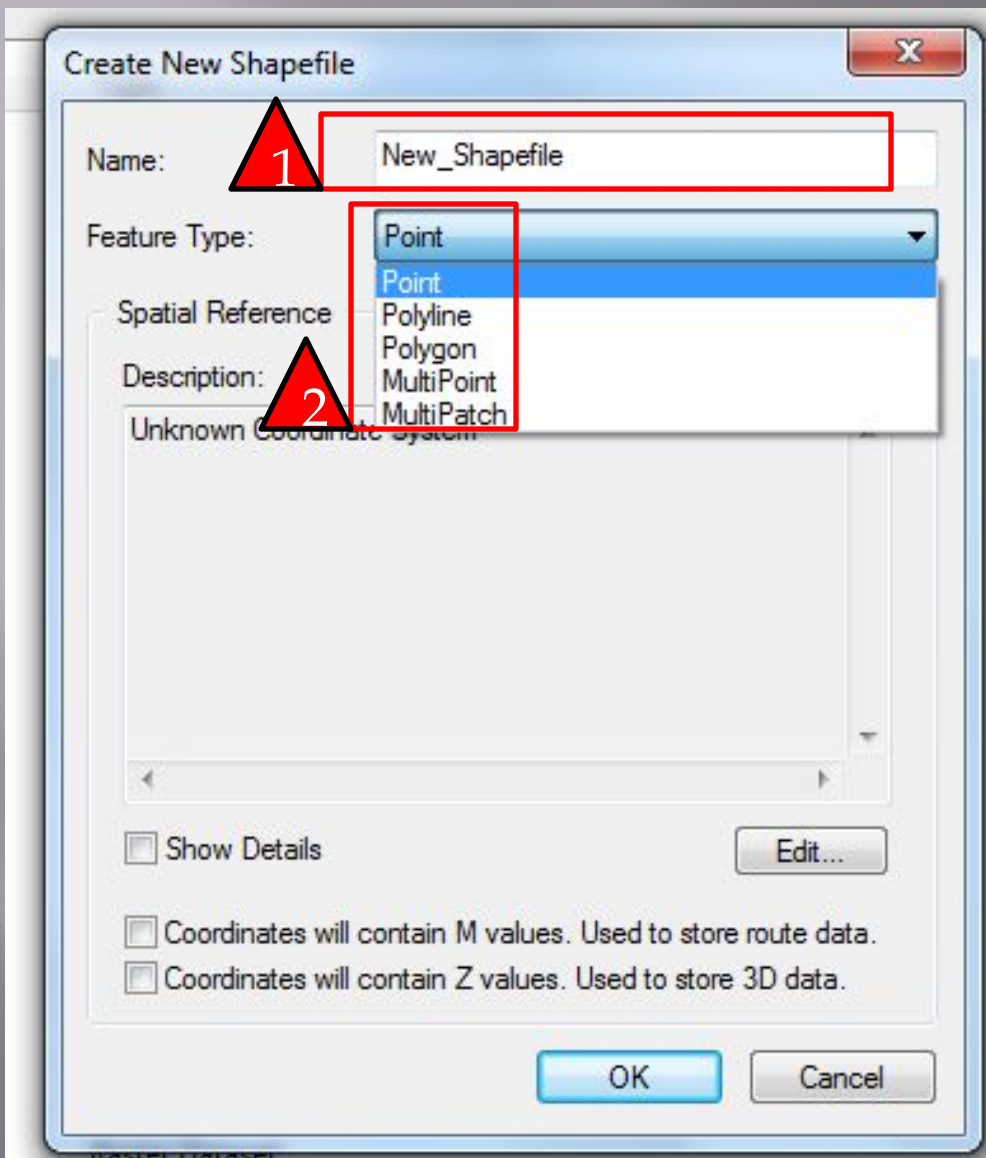
Функція *Zoom To Layer* робить карту видимою у випадку, якщо вона зникла з екрану.



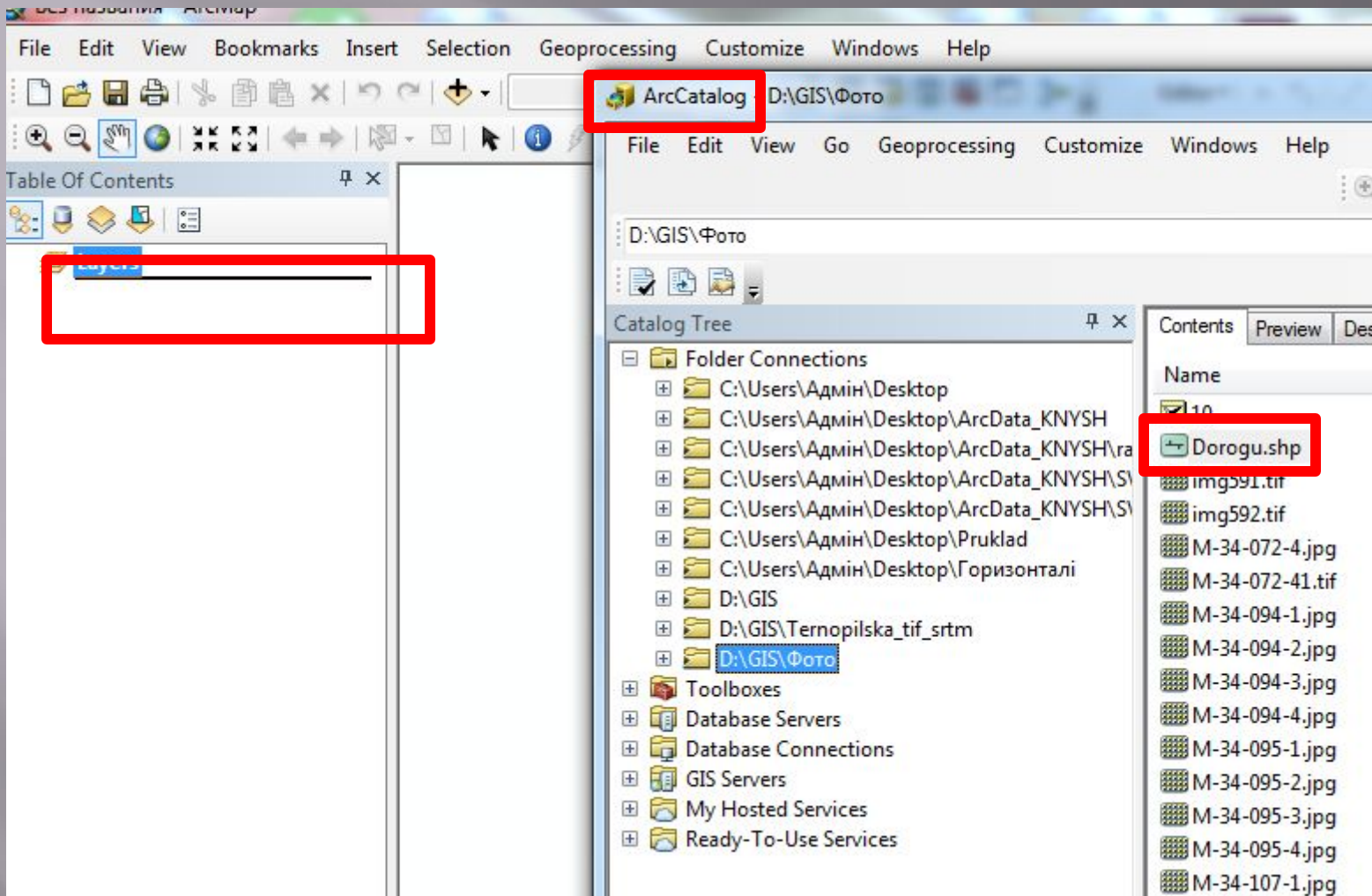
Прив*язуємо карту за подібними точками- це можуть бути перехрестя доріг, населені пункти та інше.



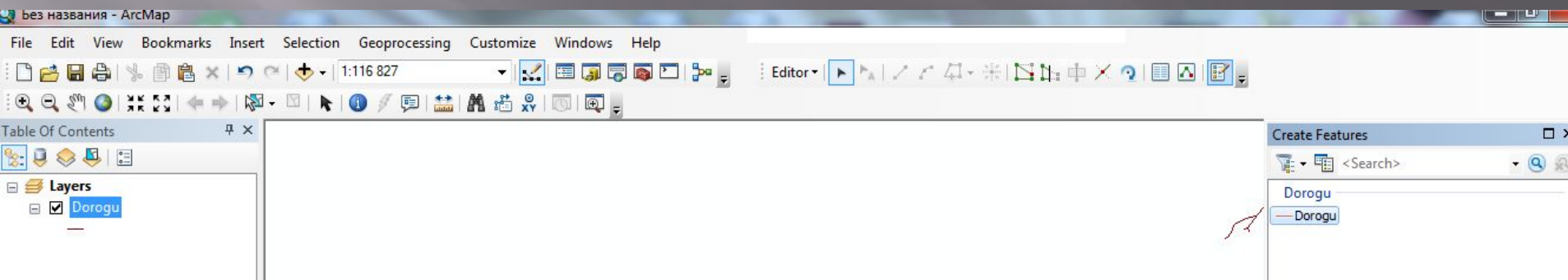
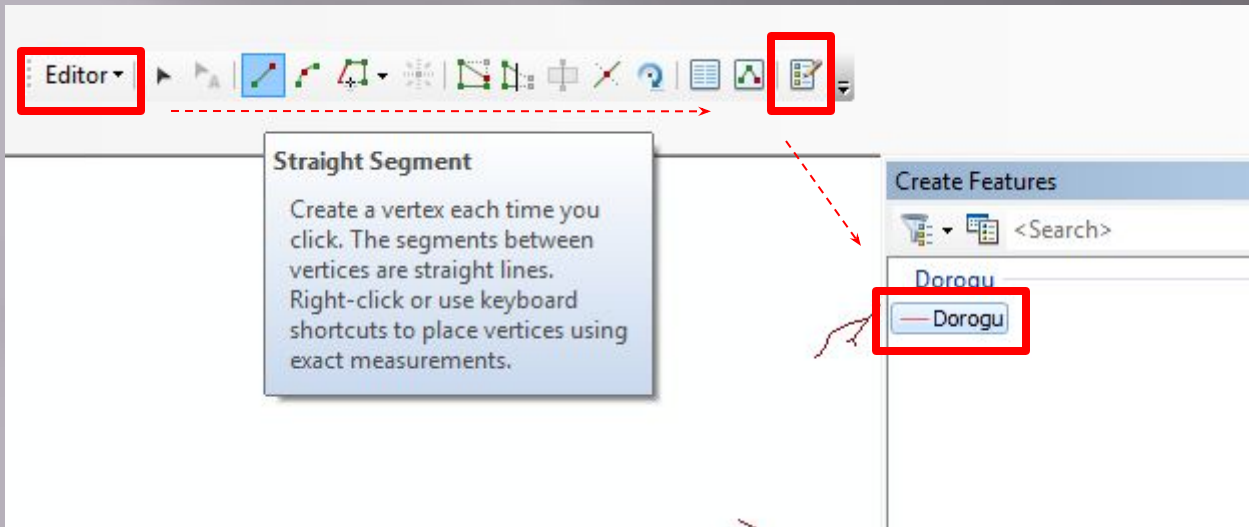
Створюємо шейпфайли, права кнопка миші

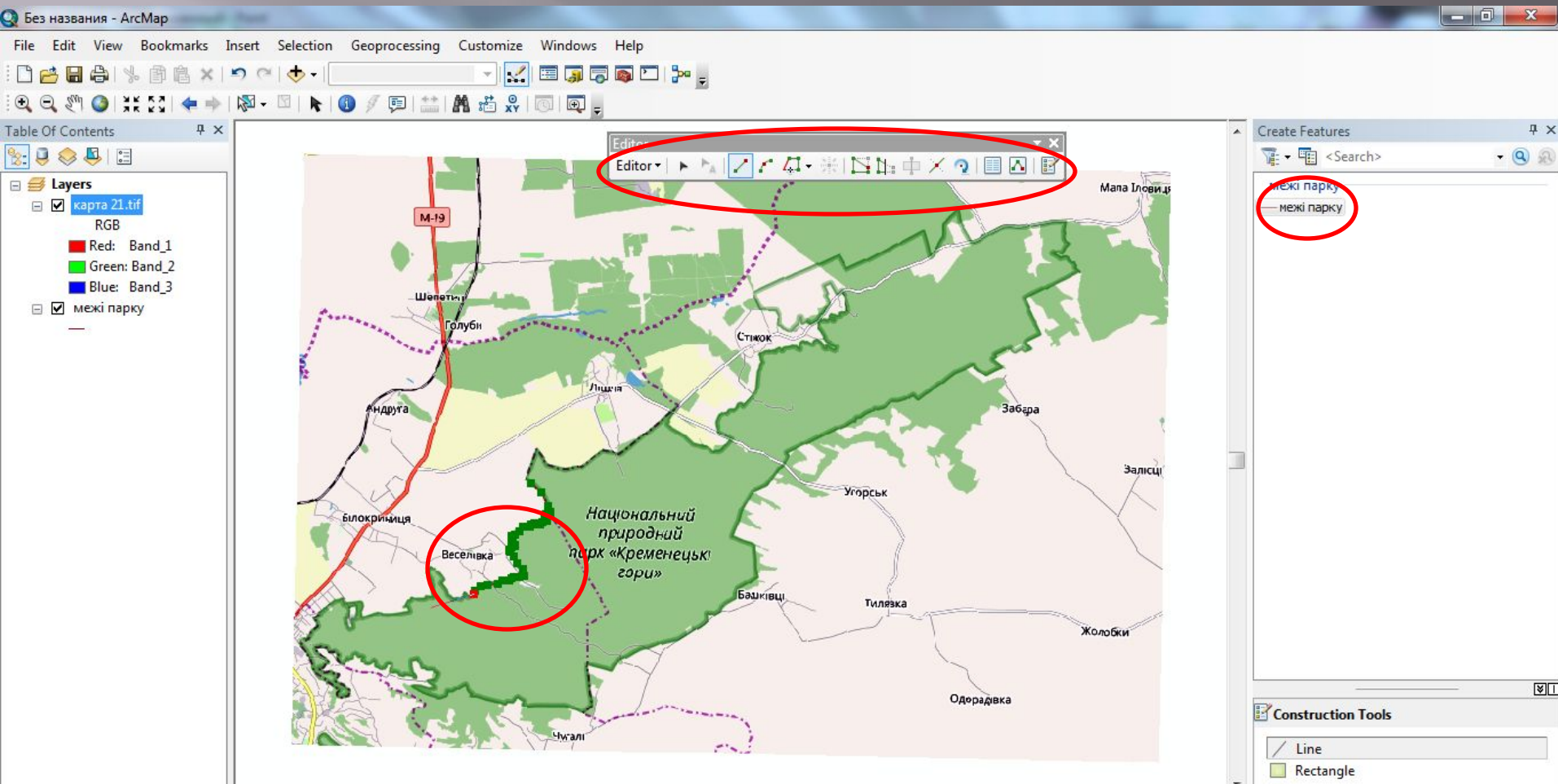


1. Називаємо наш файл
2. Обираємо який тип файлу нам потрібен

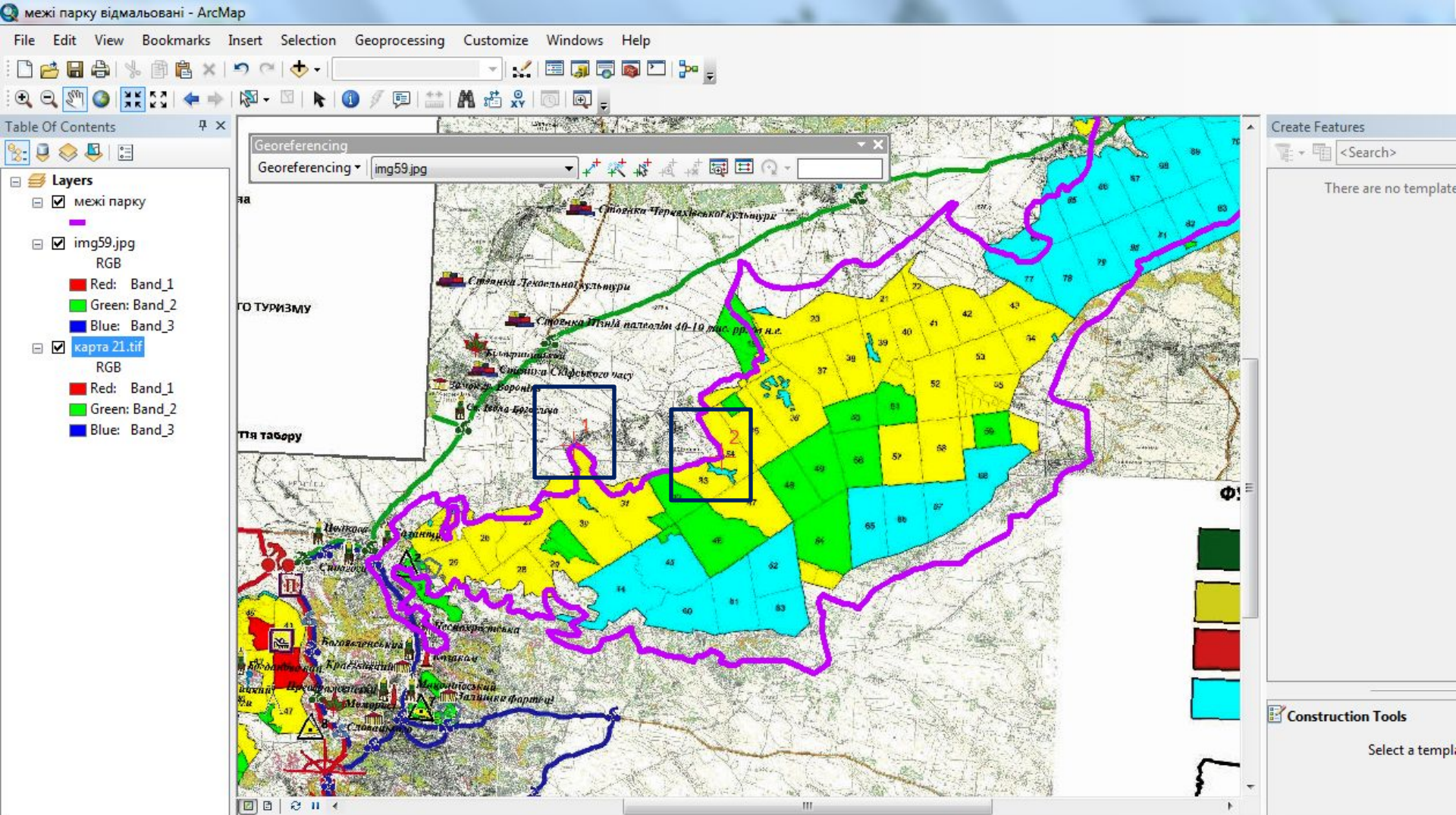


Відкриваємо Catalog вибираємо створений нами шейпфайл, перетягуємо його у ArcMap.

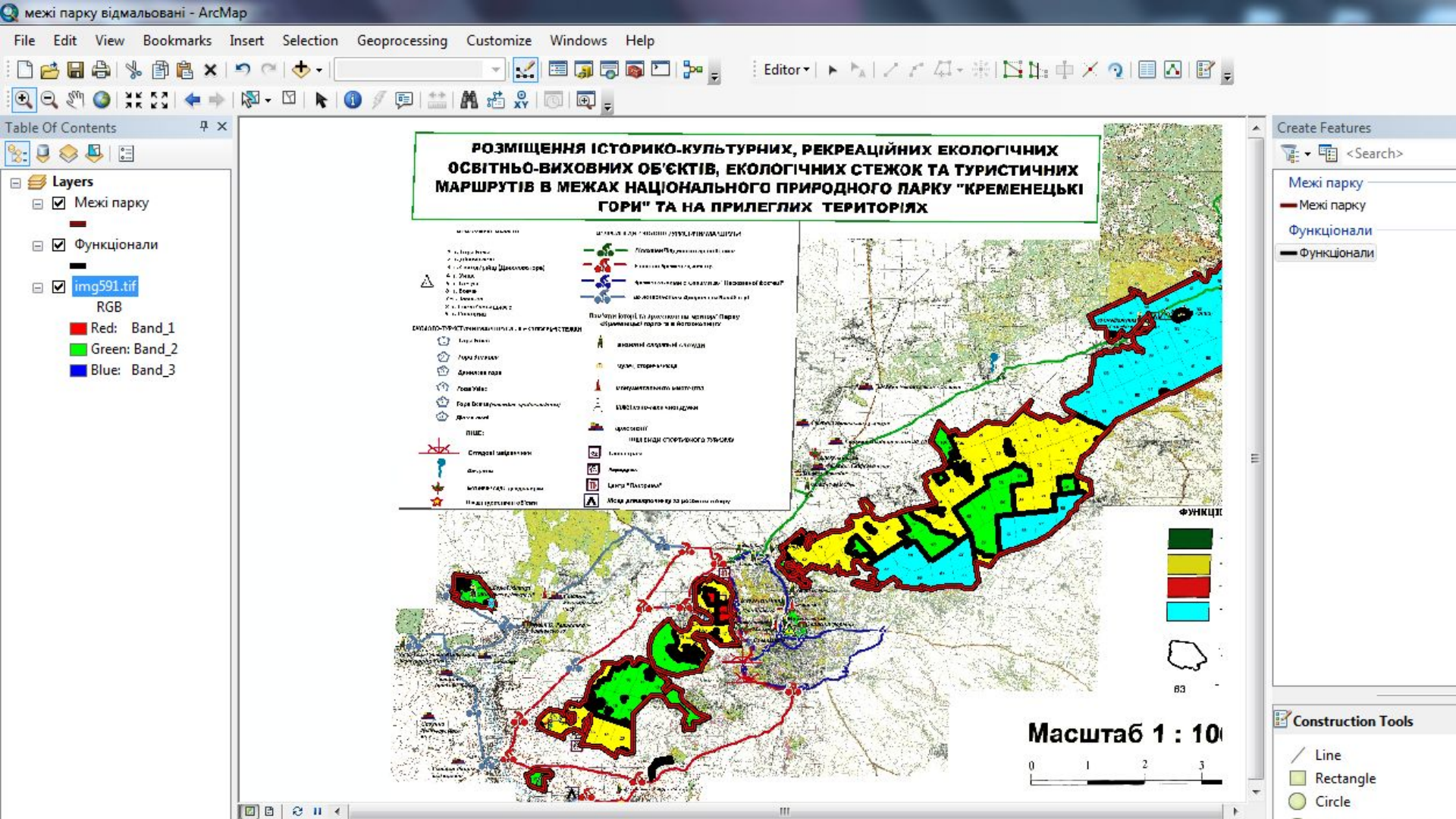




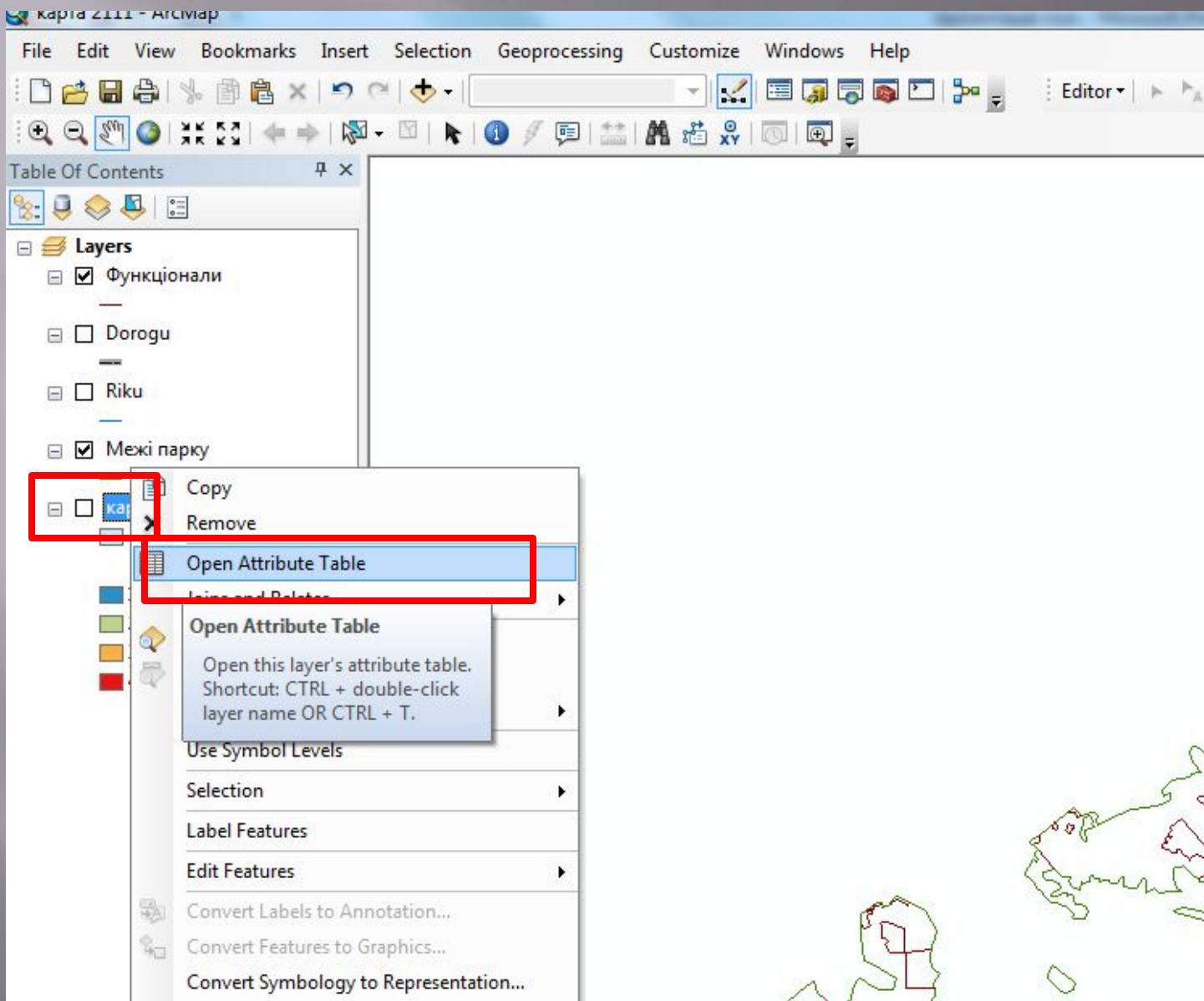
Починаємо відмальовувати межі парку, дороги, пішохідні маршрути і т. ін.



До попередньої карти прив*язуємо дане зображення , накладаємо відмальовані межі. Але оскільки вони змістилися то редагуємо їх, підтягуємо однакові точки(3-5 точок) поки межі повністю не зійдуться.



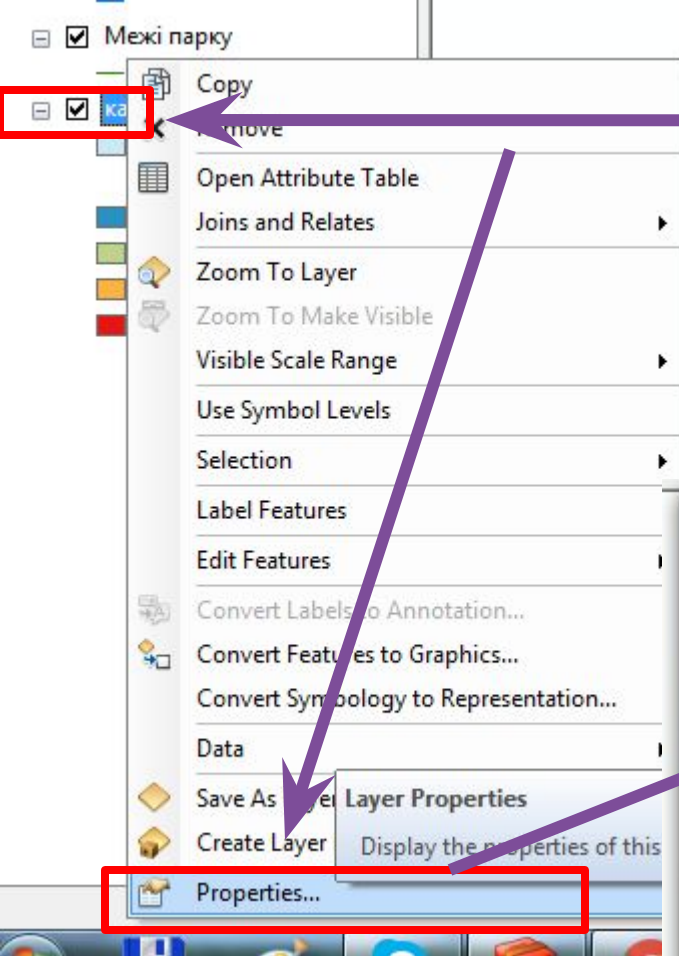
Створюємо шейпфайл (в моєму випадку- це Функціонали), додаємо його, відмальовуємо(схема роботи показана у слайдах вище). Не забуваємо дотягувати кінцеву точку до початкової, щоб функціонали відображалися в подальшому на нашій карті



Правою клавішою миші натискаємо на нашу карту і відкриваємо атрибутивну таблицю.

FID	Shape *	Id	Zonu
0	Polygon	0	2
1	Polygon	0	4
2	Polygon	0	4
3	Polygon	0	4
4	Polygon	0	4
5	Polygon	0	4
6	Polygon	0	4
7	Polygon	0	4
8	Polygon	0	4
9	Polygon	0	2
10	Polygon	0	4
11	Polygon	0	4
12	Polygon	0	4
13	Polygon	0	4
14	Polygon	0	2
15	Polygon	0	2
16	Polygon	0	1
17	Polygon	0	2
18	Polygon	0	1

Відкриваємо таблицю, створюємо потрібну кількість стовпчиків і заповнюємо їх відповідно до поставленого завдання.



Layer Properties

General Source Selection Display **Symbology** Fields Definition Query Labels Joins & Relates Time HTML Popup

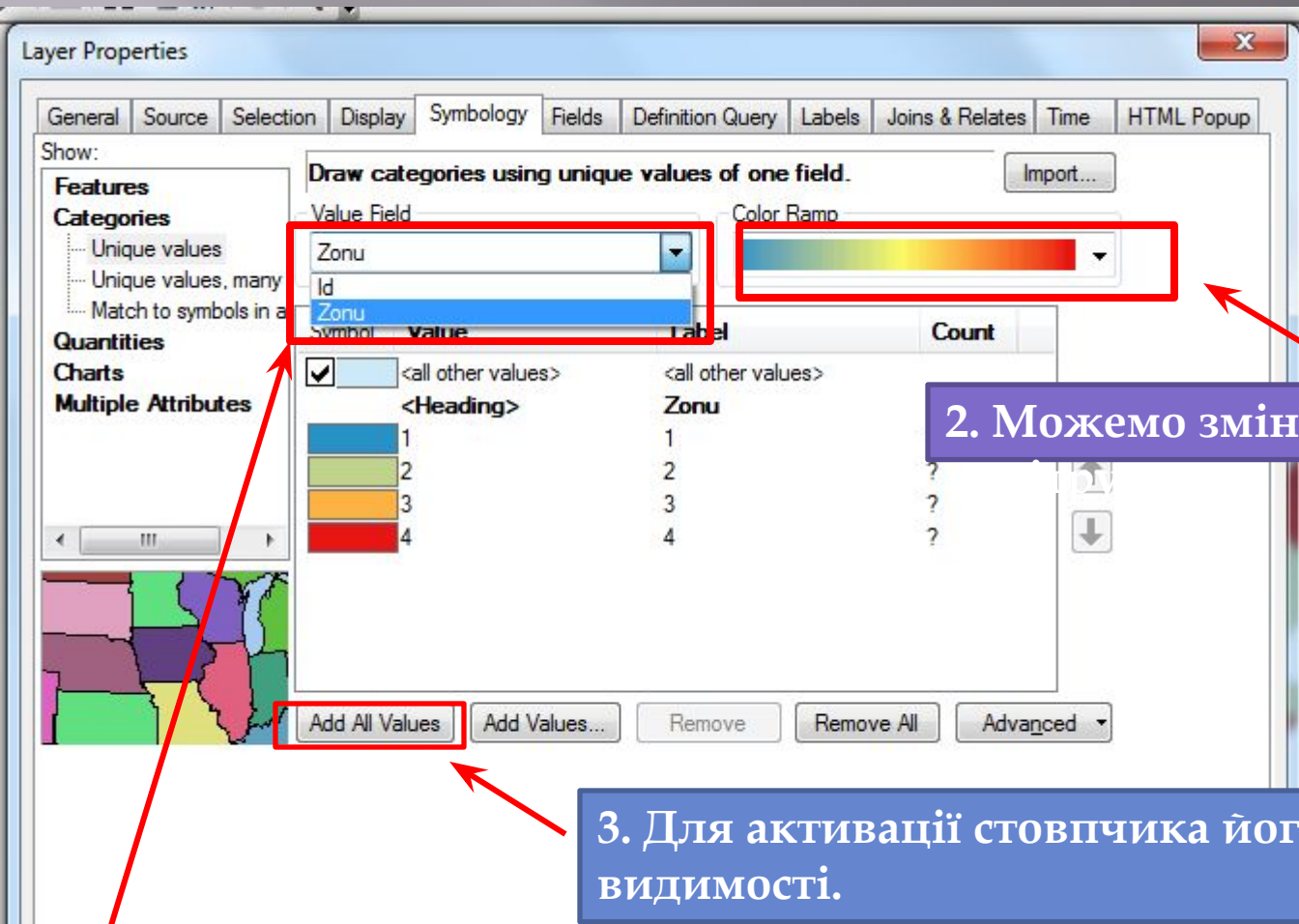
Show: **Draw categories using unique values of one field.** Import...

Value Field: Zonu

Color Ramp: [Color Ramp]

Symbol	Value	Label	Count
<input checked="" type="checkbox"/>	<all other values>	<all other values>	
	<Heading>	Zonu	
[Blue]	1	1	?
[Green]	2	2	?
[Orange]	3	3	?
[Red]	4	4	?

Add All Values Add Values... Remove Remove All Advanced

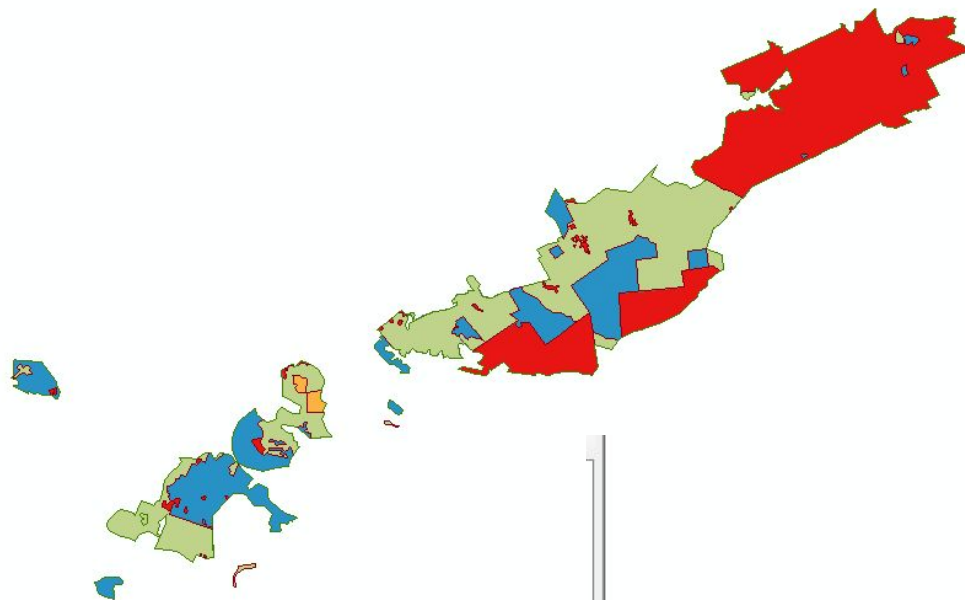


2. Можемо змінювати кольорову

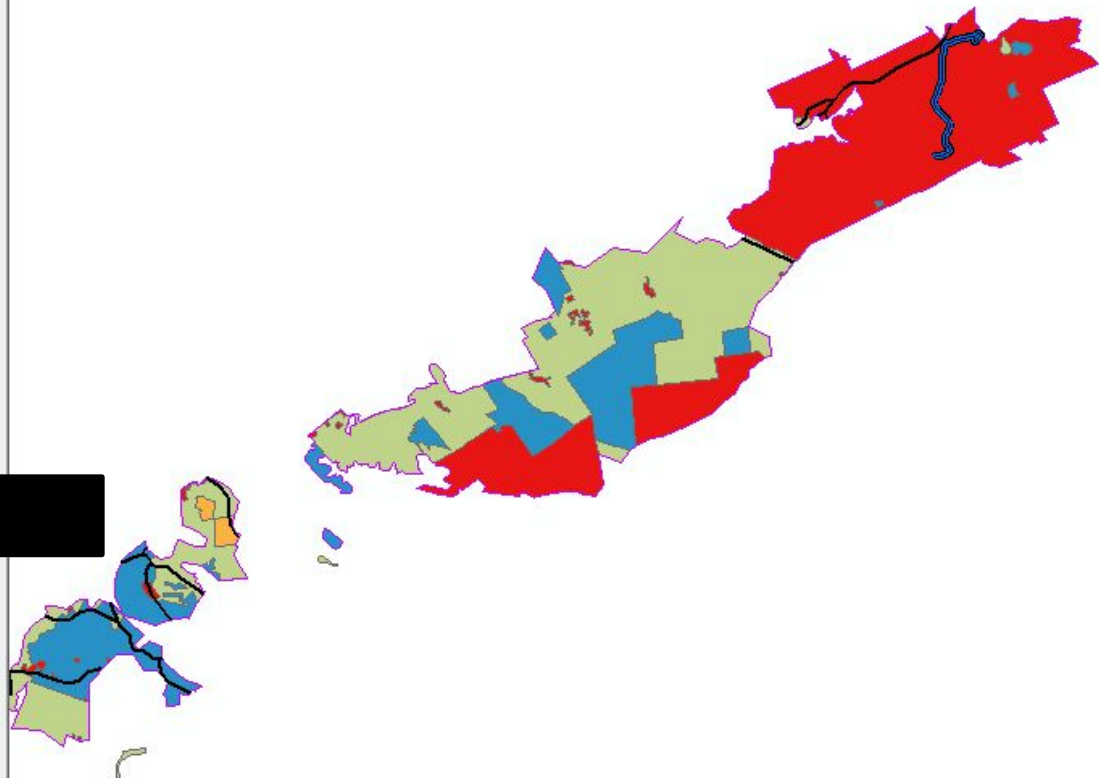
3. Для активації стовпчика його видимості.

1. Вибираємо потрібний нам стовпчик із нашої атрибутивної таблиці.

Так виглядає розмальована карта за



Додали дороги та річки.



Курс: Екологічна геоінформати... x 104942-222562-1-SM.pdf x SRTM (ЦМР) Тернопольской об... x

Не захищено | mapgroup.com.ua/services/32-de... |

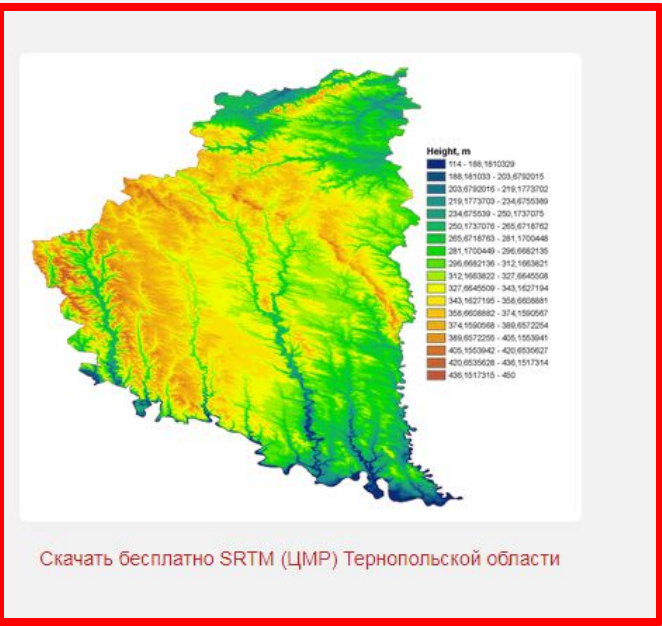
Далекий космос:
Странные фото Марса
Снимки телескопа Хаббл

Каталог спутников:
• Связи
• ДЗЗ
• Военные КА
• КА России
• КА США

Космические запуски:
• в 2015
• в 2016
• в 2017
• в 2018

Интерактив космос:
• МКС онлайн
• МКС HD камеры
• Видео со спутника онлайн
• Карта Луны
• Панорамы Марса
• Галактика Млечный

ЦМР (SRTM)



Height, m

114 - 188	1810209
188-1810209	-203.6702015
203.6702016 - 219.1773702	219.1773703 - 234.6755389
234.675539 - 250.1737075	250.1737076 - 265.6718762
265.6718763 - 281.1700448	281.1700449 - 296.6682135
296.6682136 - 312.1663821	312.1663822 - 327.6645508
327.6645509 - 343.1627194	343.1627195 - 358.6608881
358.6608882 - 374.1590567	374.1590568 - 389.6572254
389.6572255 - 405.1553941	405.1553942 - 420.6535627
420.6535628 - 436.1517314	436.1517315 - 450

Скачать бесплатно SRTM (ЦМР) Тернопольской области

Особенности продукта:

- Система координат Geographic WGS 84;
- Пространственное разрешение 90 м.;
- Присутствуют мозаика SRTM областей Украины;
- Совершенно бесплатно;
- 4 Версия SRTM

mapgroup.com.ua/images/Service/dem/Ternopilska_srtm.png

1.jpg

Показать все

EN 9:36 29.05.2019

Подписаться

ВПЕВНЕНІ ЗНАННЯ У НАСТУПНОМУ КЛАСІ!

Книги до 30% знижка

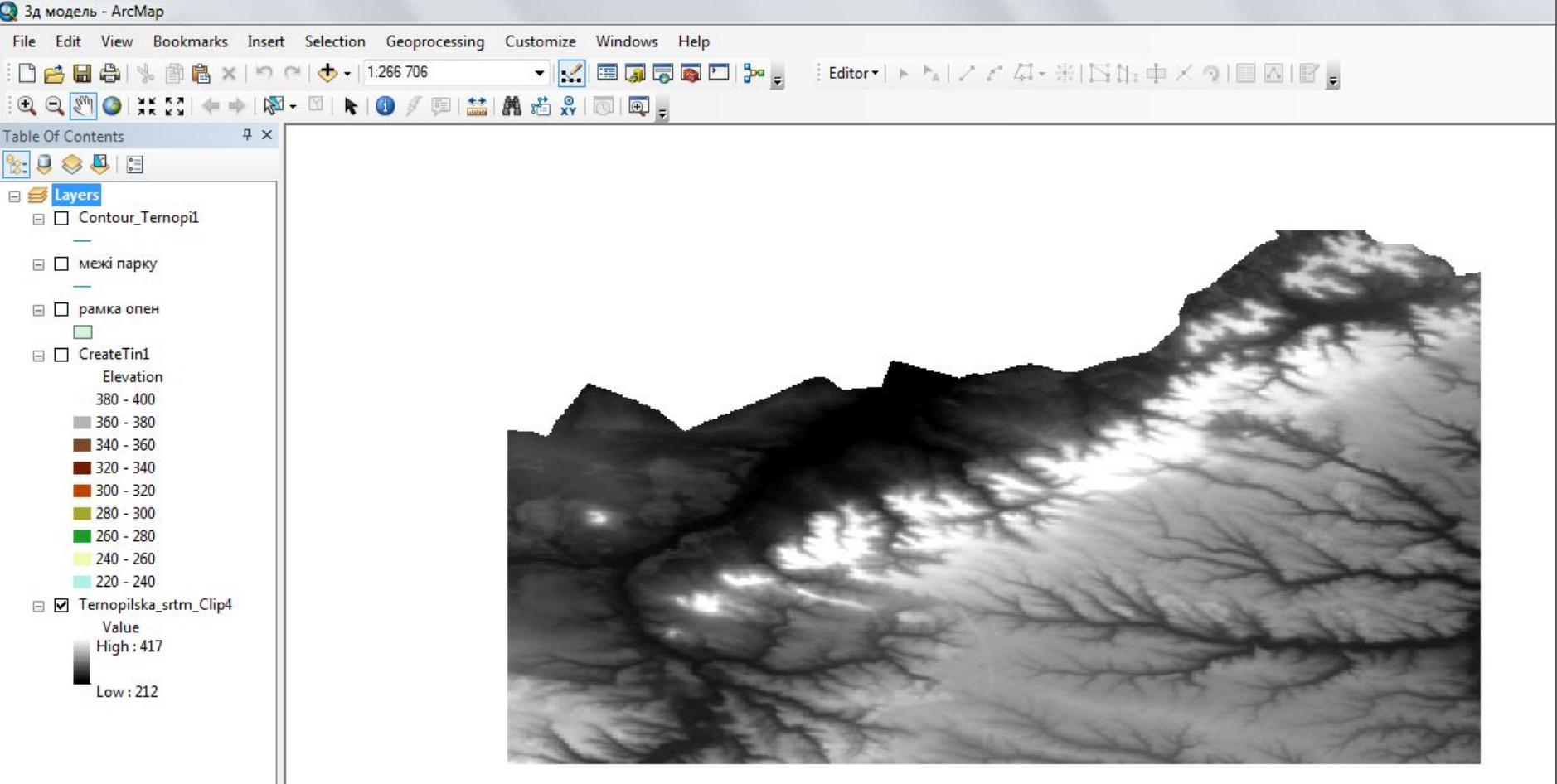
Книги для дітей с доставкою. Знижки! Акція - товар місяця - знижка 30%

Новости космоса

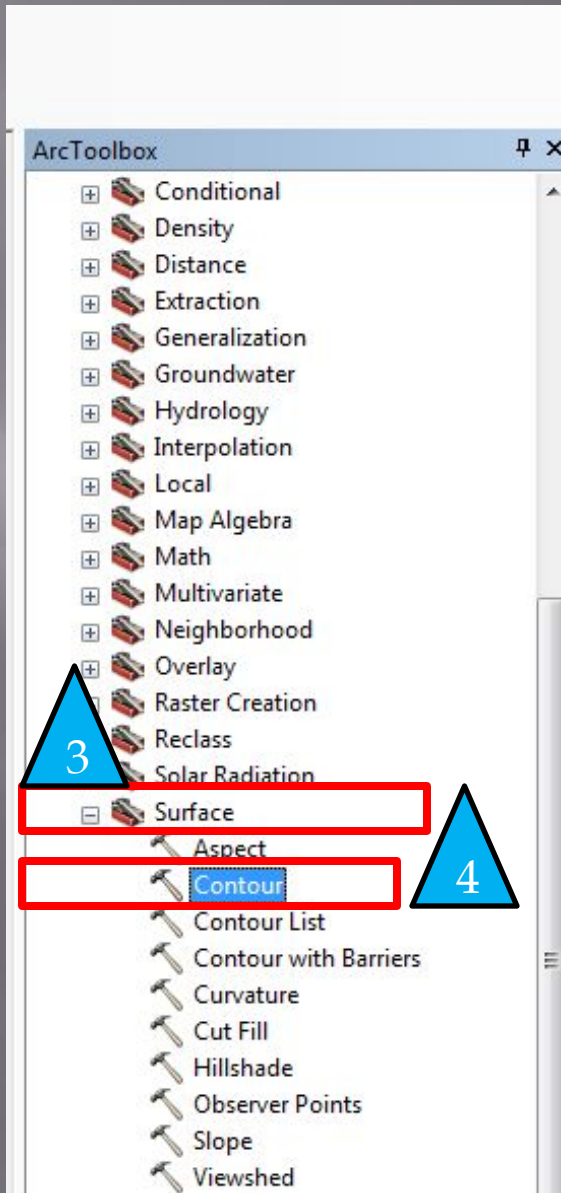
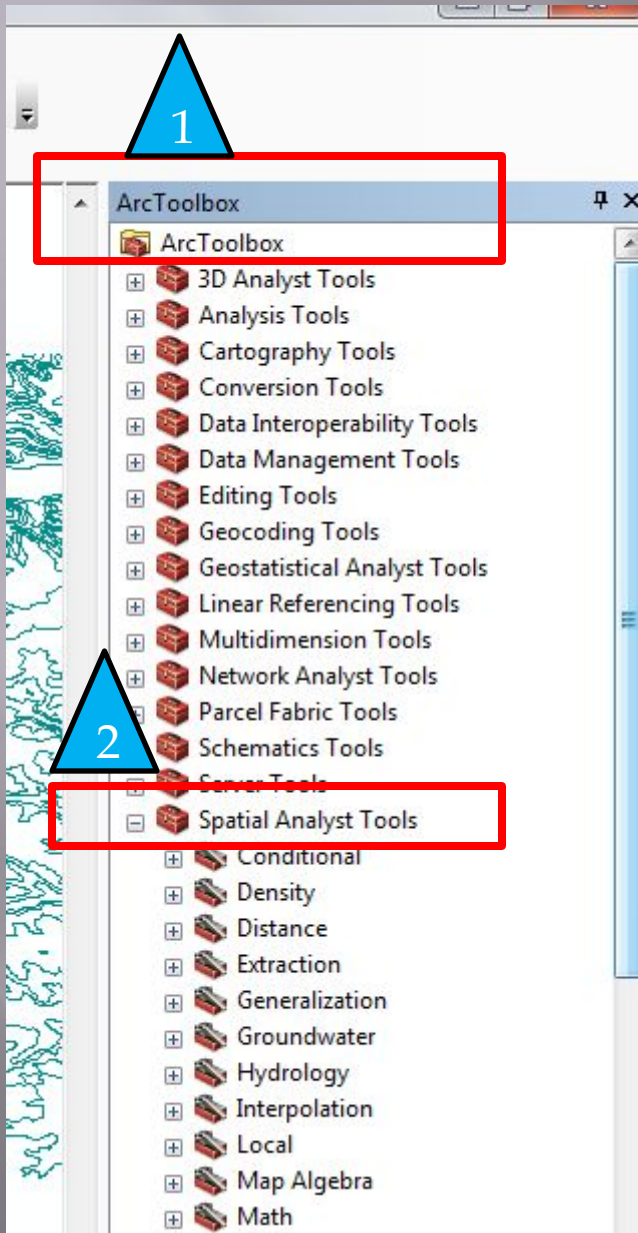
- Ball и SSL выиграли контракты на исследование спутника слежения за метаном
2018-01-15 22:31
- 09 октября PH Long March 2D (CZ-2D) запустила в космос спутник ДЗЗ VRSS-2
2017-10-09 22:55

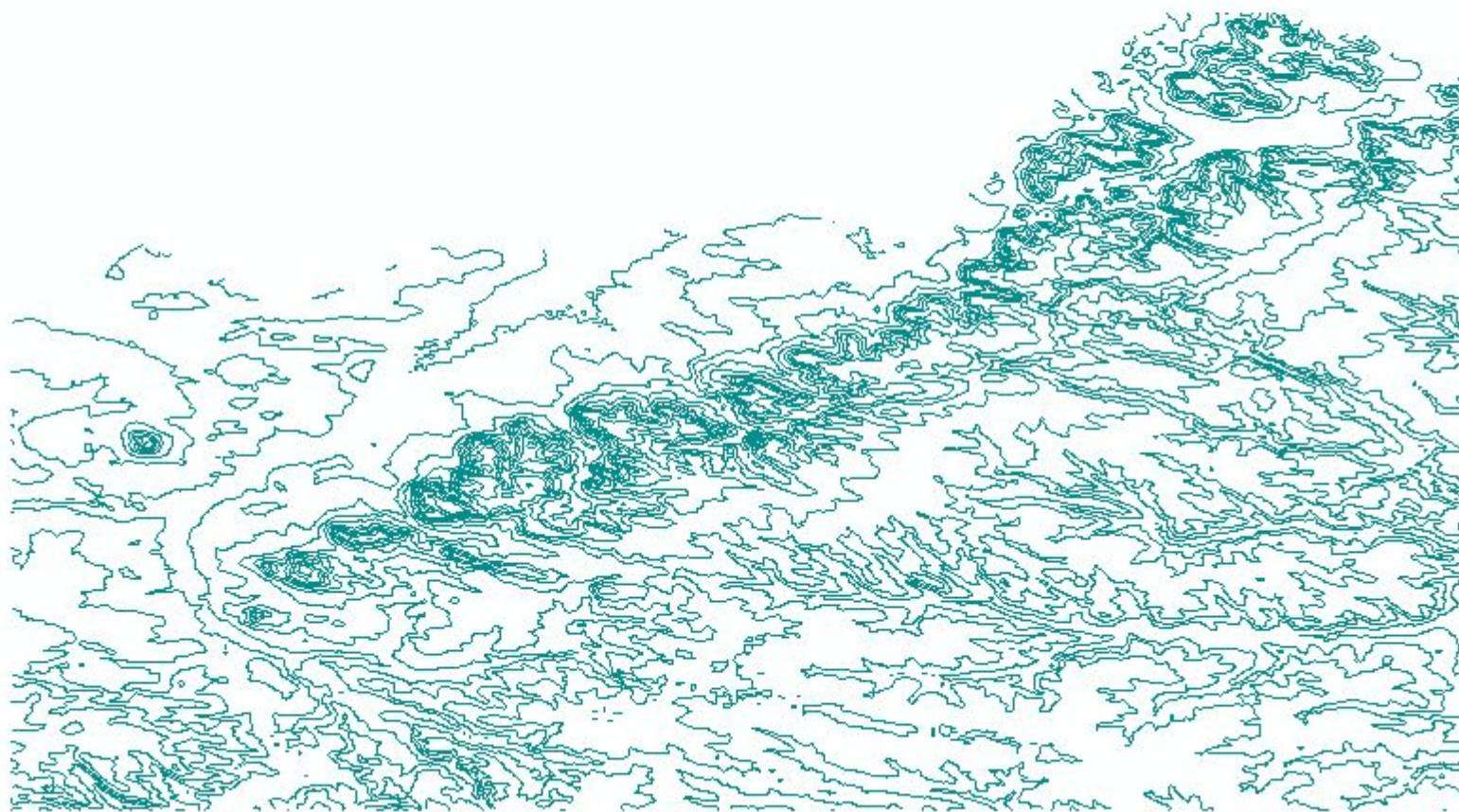
В 3-й раз в этом году SpaceX

Знаходимо SRTM модель нашої області, скачуємо.

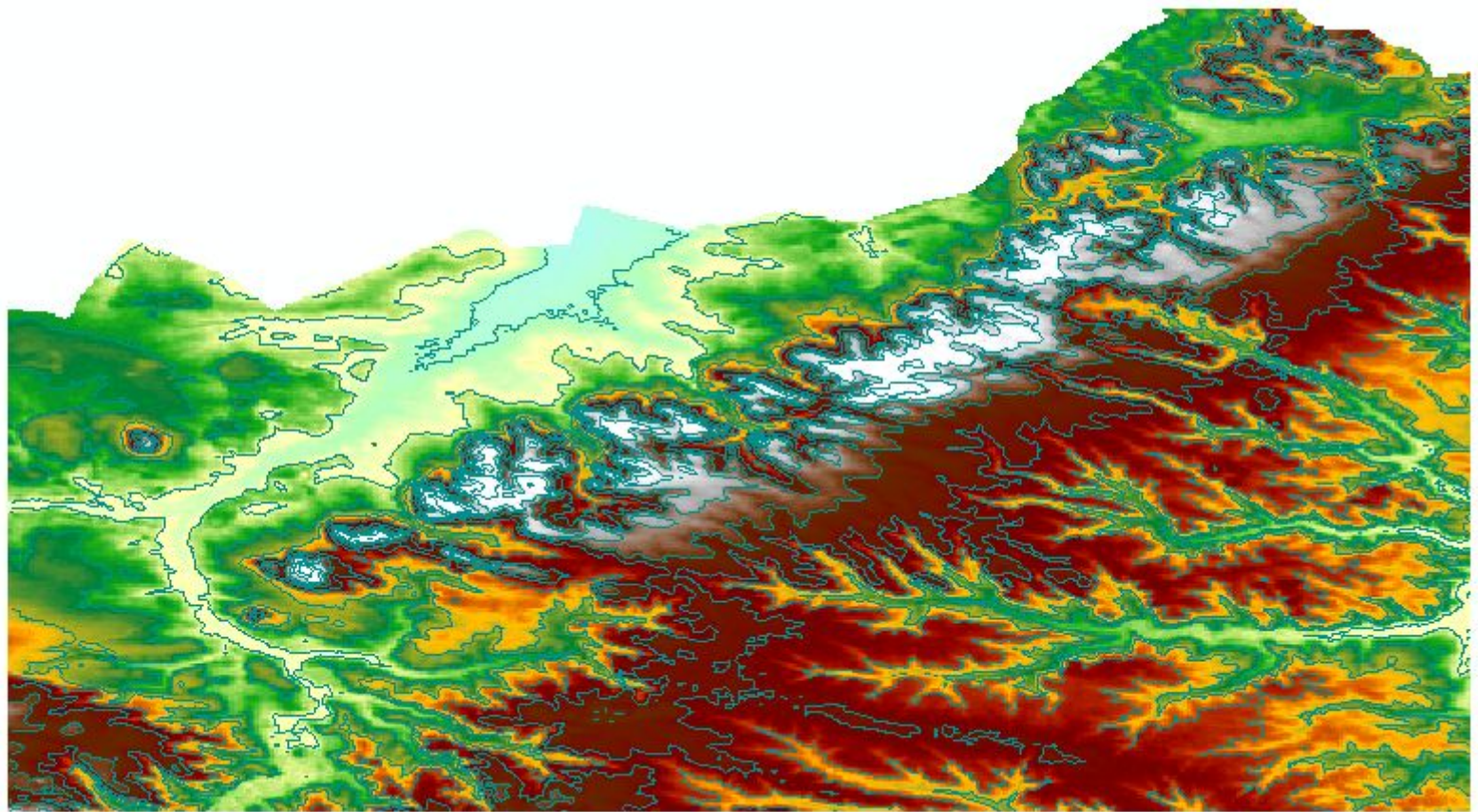


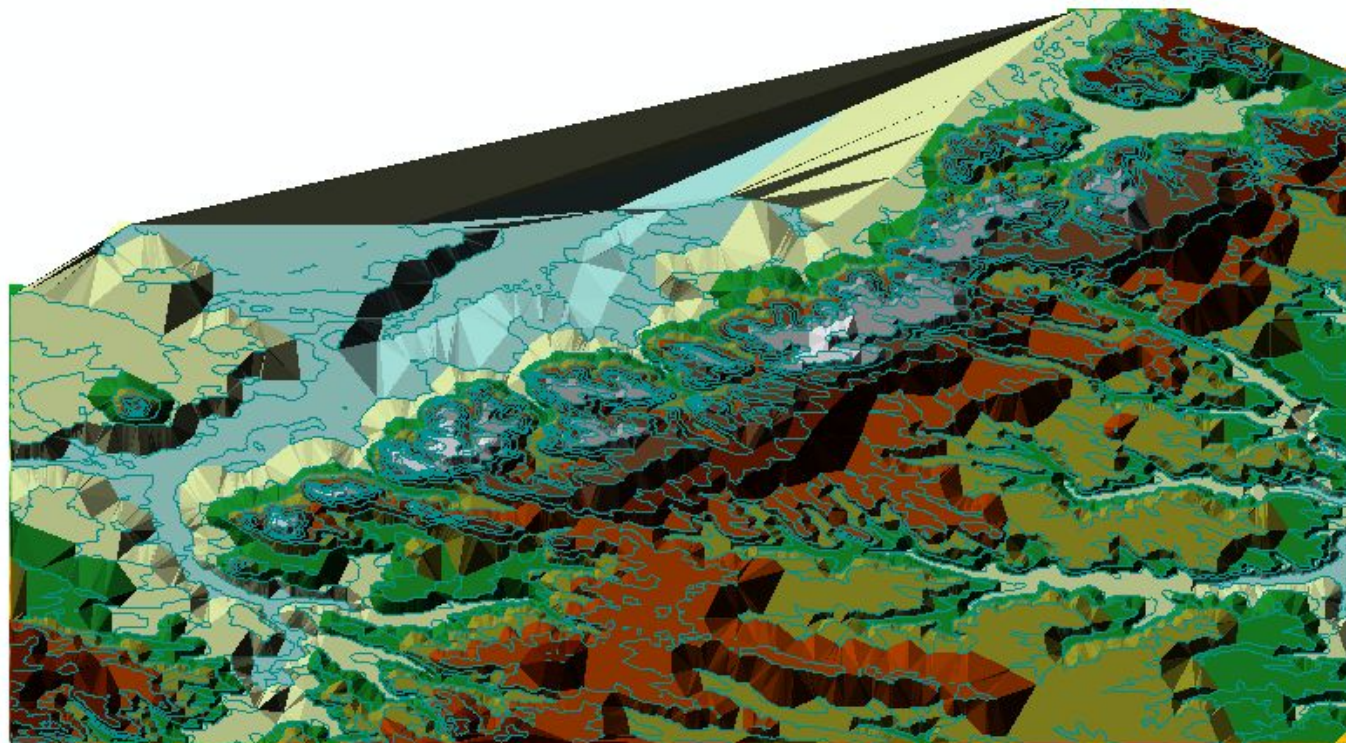
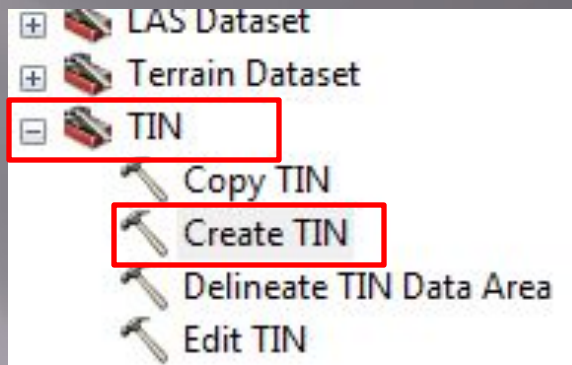
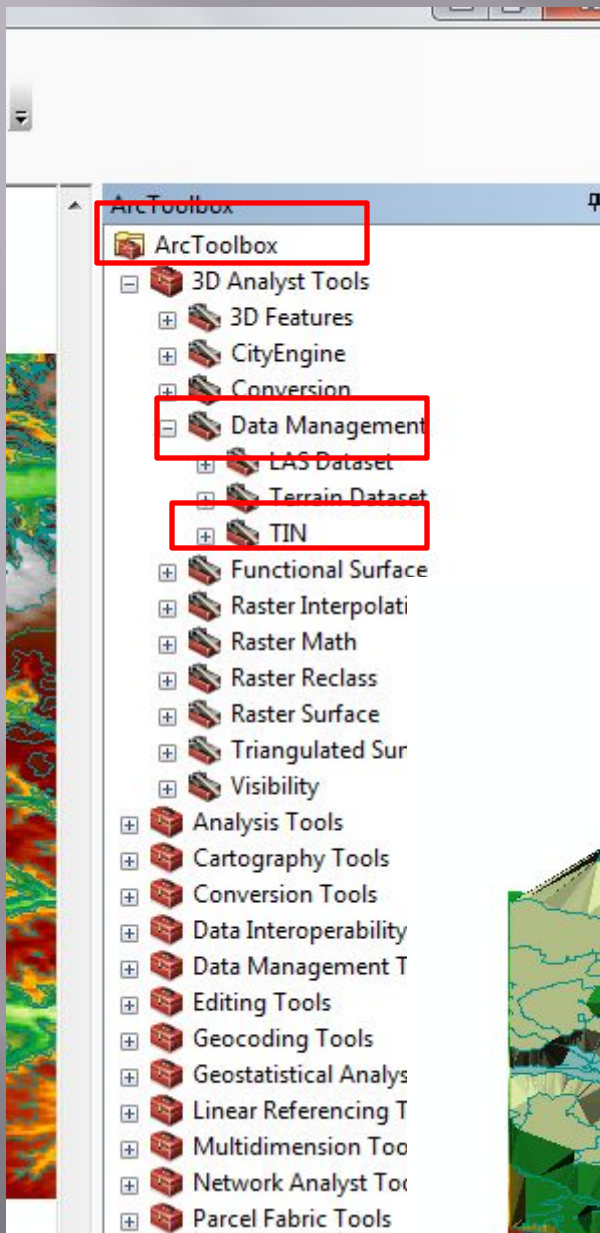
З даної моделі вирізаємо по нашій рамці потрібну нам частину.

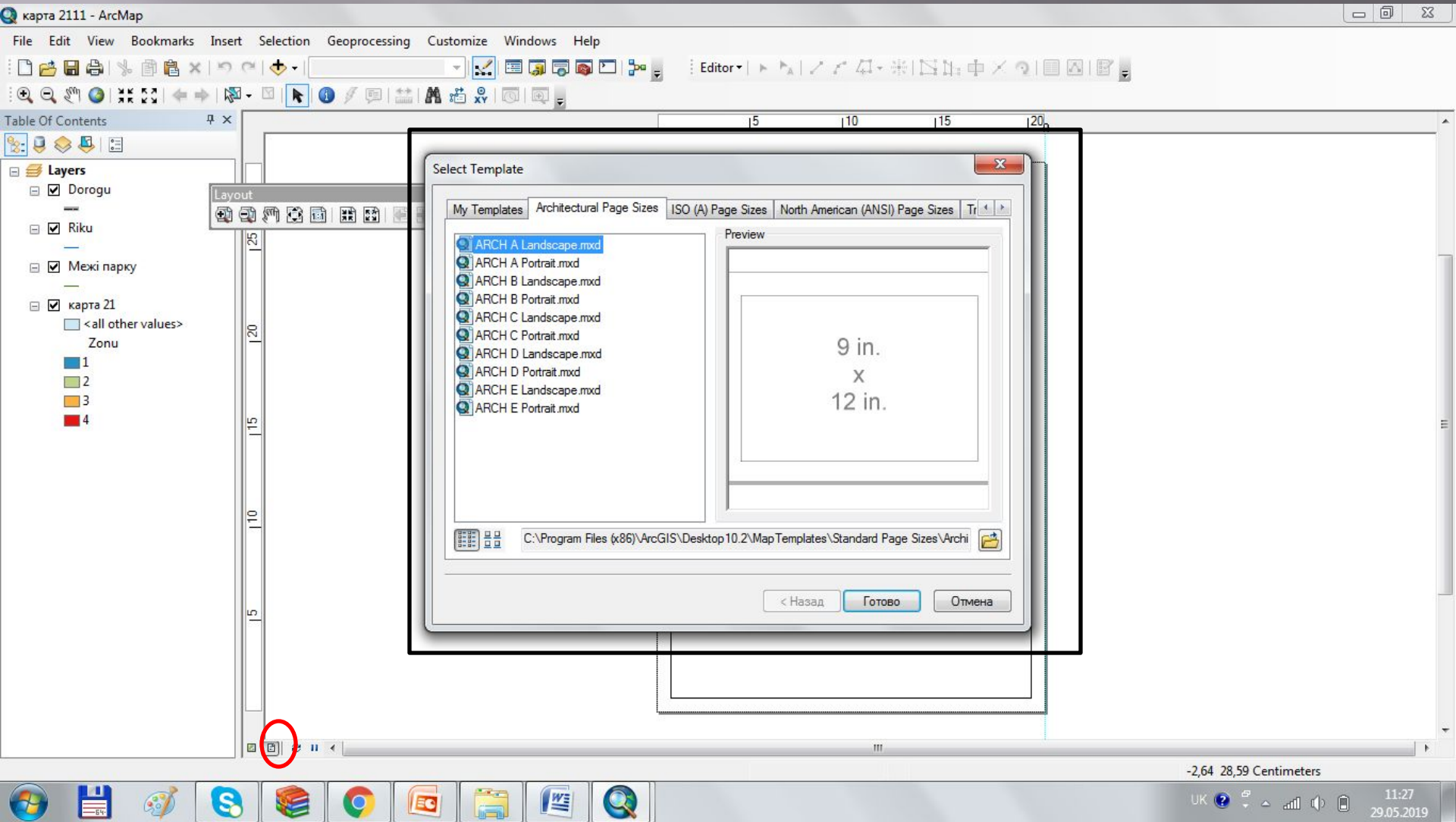




Горизонталі .



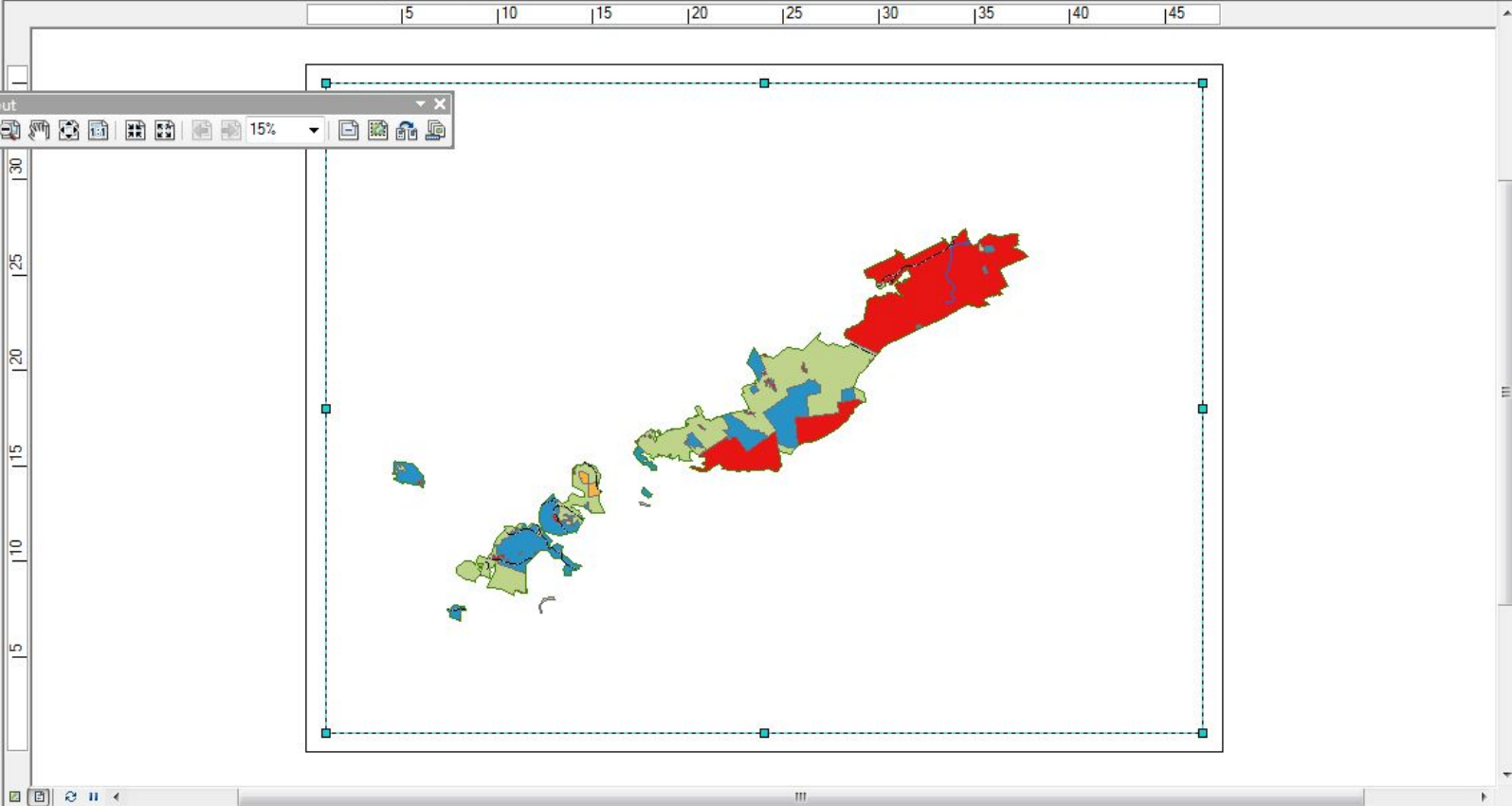


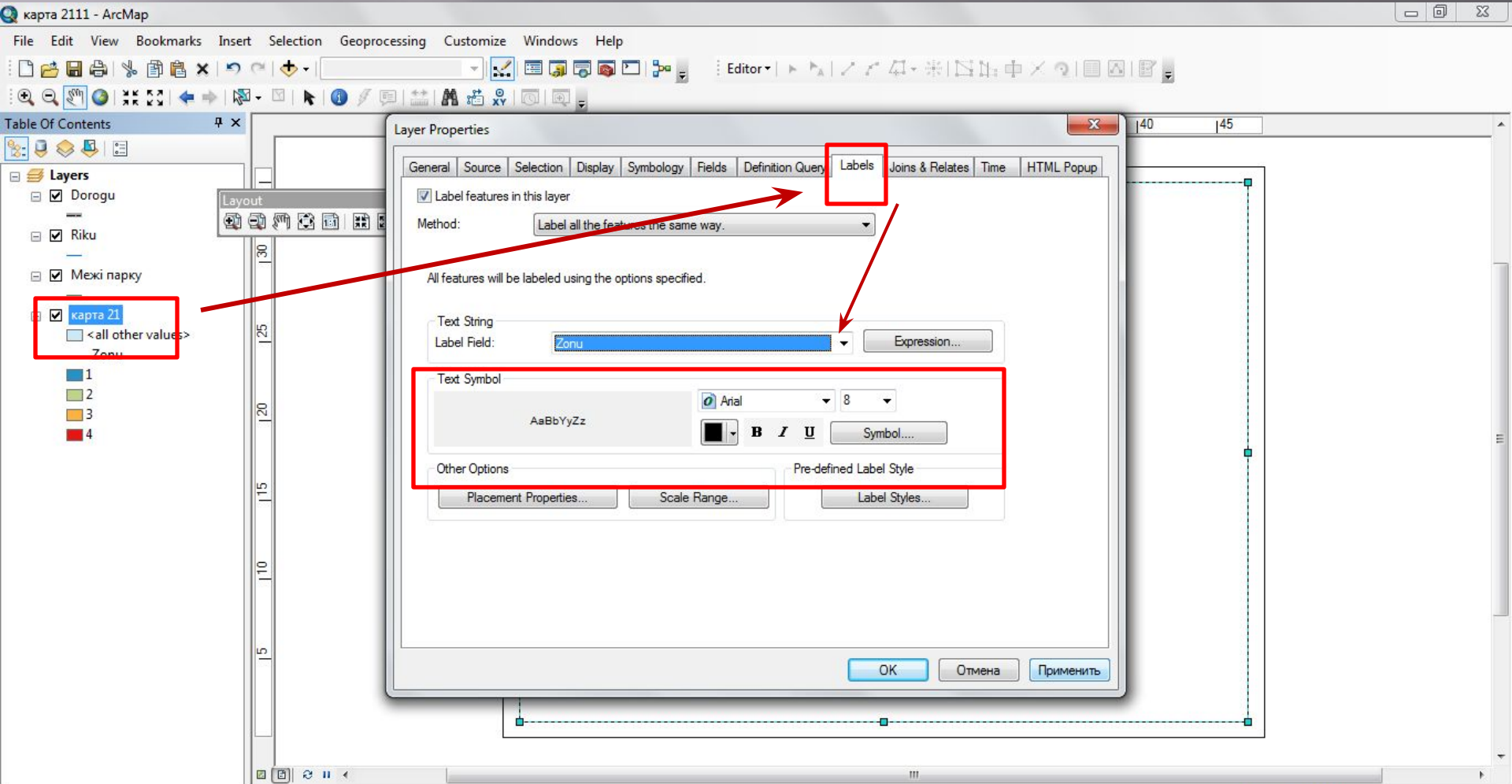


Можемо вибрати формат нашої карти

- Layers
- Dorogu
- Riku
- Мекі паркы
- карта 21
 - <all other values>
 - Zonu
 - 1
 - 2
 - 3
 - 4

Layout

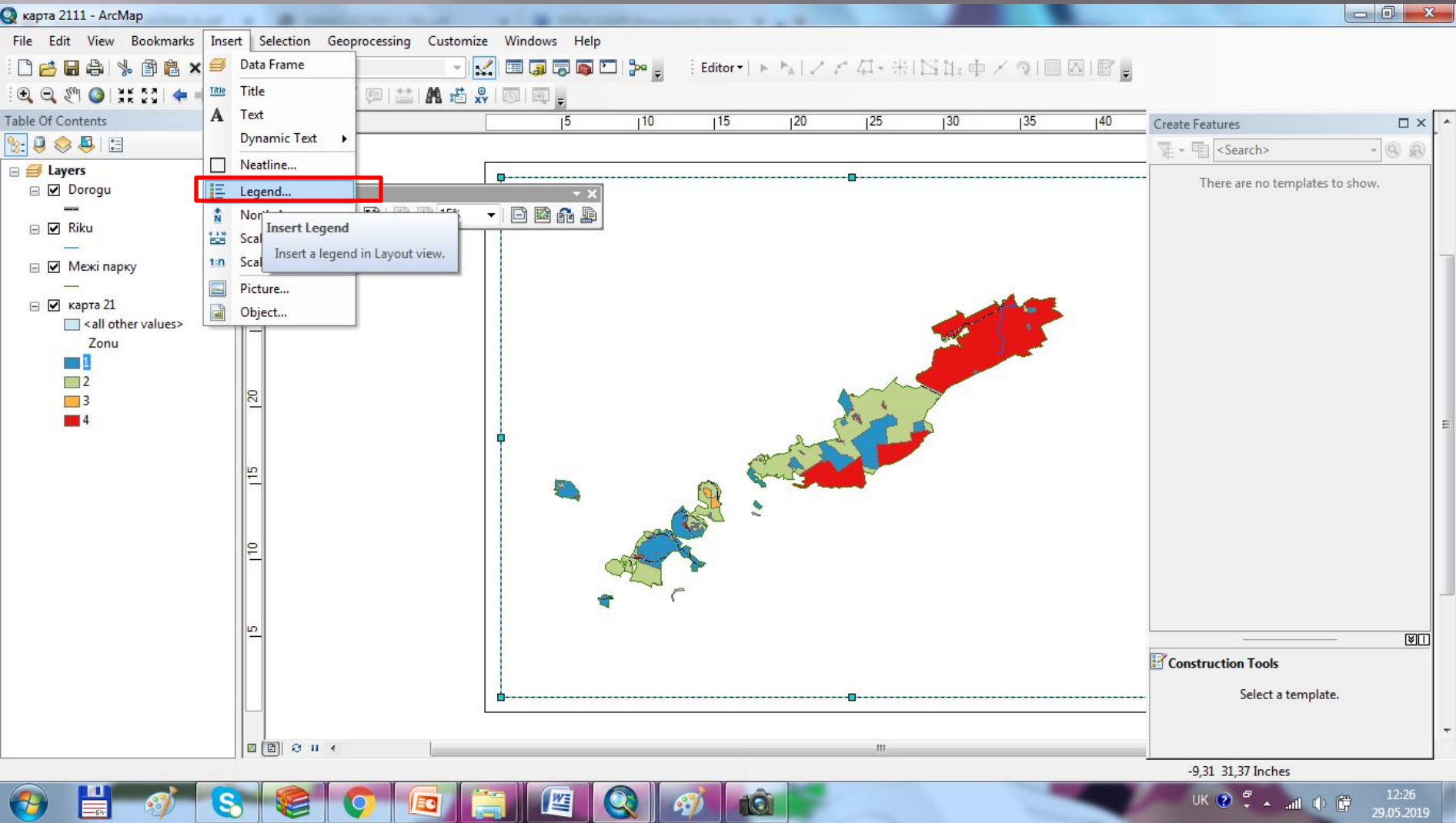




УМОВНІ
ПОЗНАЧЕННЯ

-13,57 25,02 Inches

UK 11:33
29.05.2019



Legend...

Insert Legend
Insert a legend in Layout view.

Table Of Contents

- Layers
 - ☑ Dorogu
 - ☑ Riku
 - ☑ Mexi napky
 - ☑ kapra 21
 - < all other values >
 - Zonu
 - 1
 - 2
 - 3
 - 4

Create Features

<Search>

There are no templates to show.

Construction Tools

Select a template.

-9,31 31,37 Inches

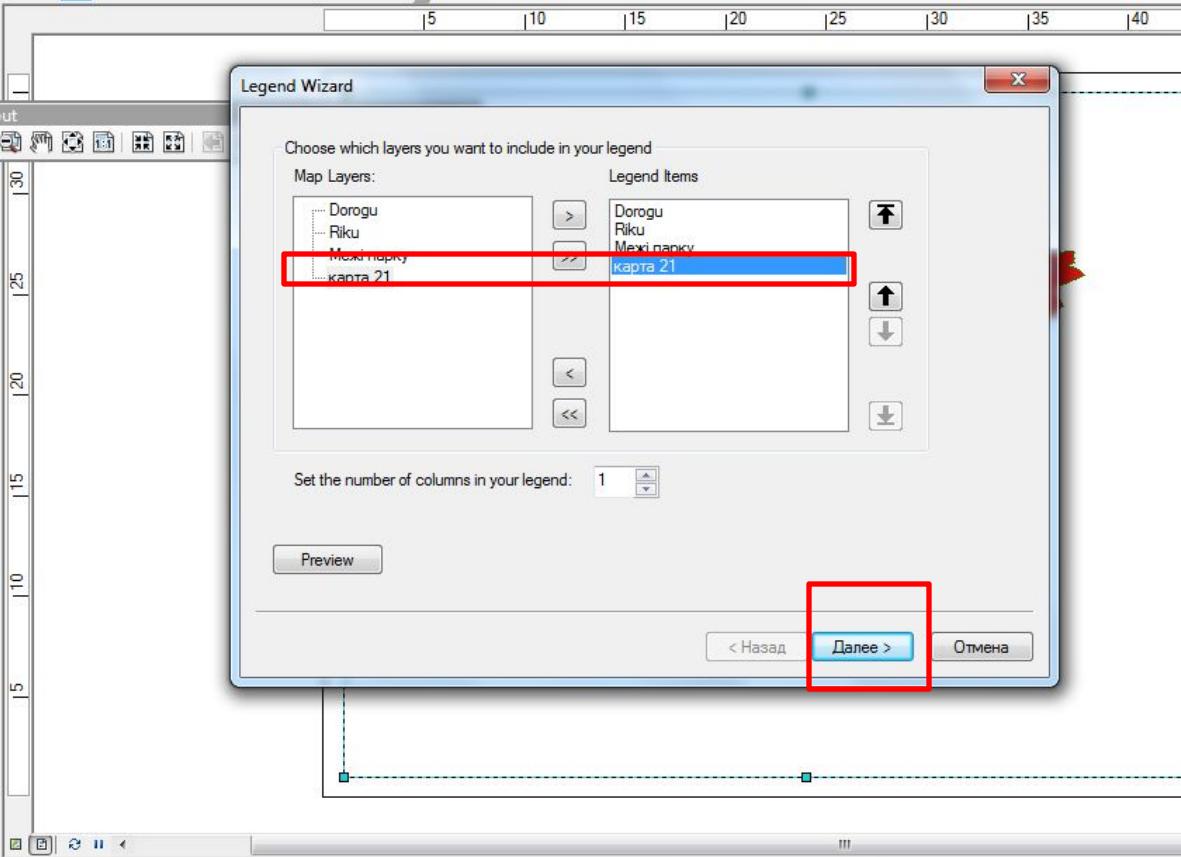
UK 12:26 29.05.2019



Table Of Contents

Layers

- Dorogu
- Riku
- Mexi parky
- kapra 21
 - < all other values >
 - Zonu
 - 1
 - 2
 - 3
 - 4



Legend Wizard

Choose which layers you want to include in your legend

Map Layers:		Legend Items	
Dorogu	>	Dorogu	↑
Riku	>	Riku	↑
Mexi parky	>	Mexi parky	↓
kapra 21	>	kapra 21	↓

Set the number of columns in your legend: 1

Preview

< Назад **Далее >** Отмена

Create Features

<Search>

There are no templates to show.

Construction Tools

Select a template.

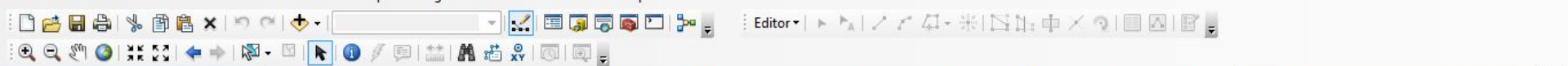


Table Of Contents

- Layers
 - Dorogu
 - Riku
 - Mexi parky
 - карта 21
 - < all other values >
 - Zonu
 - 1
 - 2
 - 3
 - 4

Legend Wizard

Legend Title
Legend

Legend Title font properties

Color:

Size: 24

Font: Arial

B *I* U

Title Justification

You can use this to control the justification of the title with the rest of the legend.

Preview

< Назад **Далее >** Отмена

Create Features

<Search>

There are no templates to show.

Construction Tools

Select a template.

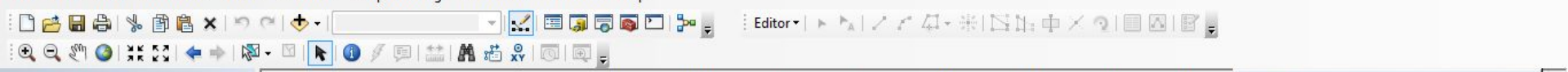
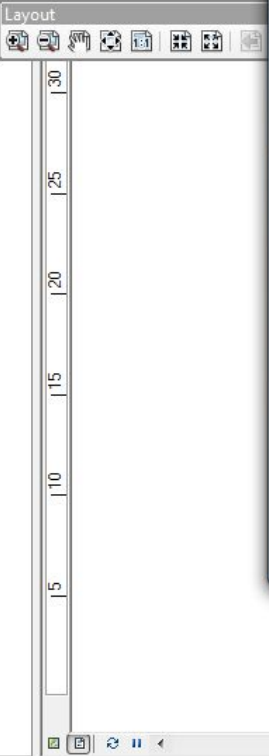


Table Of Contents

- Layers
 - Dorogu
 - Riku
 - Mexi parky
 - карта 21
 - < all other values >
 - Zonu
 - 1
 - 2
 - 3
 - 4



Legend Wizard

Legend Frame

Border

Background

Drop Shadow

Gap: 10.00 Rounding: 0 %

Preview

< Назад Далее > Отмена

The Legend Wizard dialog box is used to configure the appearance of a legend frame. It includes settings for the border (a solid black line), background (a yellow color), drop shadow (none), gap (10.00), and rounding (0%). A preview button is located below the settings. Navigation buttons at the bottom include '< Назад', 'Далее >', and 'Отмена'.

Create Features

<Search>

There are no templates to show.

Construction Tools

Select a template.

The 'Create Features' panel on the right side of the interface is currently empty, displaying the message 'There are no templates to show.' Below it, the 'Construction Tools' panel is also empty, displaying the message 'Select a template.'

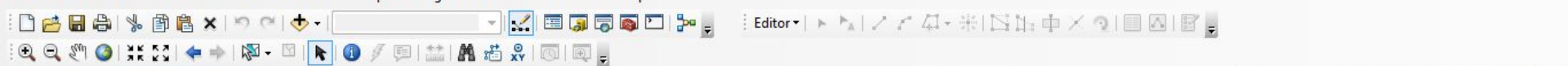


Table Of Contents

- Layers
 - Dorogu
 - Riku
 - Mexi napky
 - карта 21
 - <all other values>
 - Zonu
 - 1
 - 2
 - 3
 - 4

Legend Wizard

You can change the size and shape of the symbol patch used to represent line and polygon features in your legend.

Select one or more legend items whose patches you want to change.

Legend items:

- Dorogu
- Riku
- Mexi napky
- карта 21**

Patch

Width: 35,00 (pts.)

Height: 17,00 (pts.)

Line: [Line Style]

Area: [Area Color]

Preview

< Назад Далее > Отмена

Create Features

<Search>

There are no templates to show.

Construction Tools

Select a template.

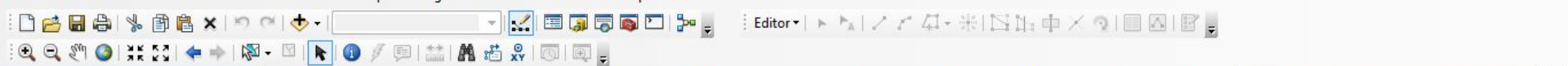


Table Of Contents

- Layers
 - Dorogu
 - Riku
 - Mexi napky
 - капра 21
 - < all other values >
 - Zonu
 - 1
 - 2
 - 3
 - 4

Legend Wizard

Set the spacing between the parts of your legend.

Spacing between:

Title and Legend Items:	13.71 (pts.)
Legend Items:	8.57 (pts.)
Columns:	8.57 (pts.)
Headings and Classes:	8.57 (pts.)
Labels and Descriptions:	8.57 (pts.)
Patches (vertically):	8.57 (pts.)
Patches and Labels:	8.57 (pts.)

Preview

< Назад Готово Отмена

Create Features

<Search>

There are no templates to show.

Construction Tools

Select a template.

A Text

Dynamic Text

Insert Text

Insert a text string into the map.

North Arrow...

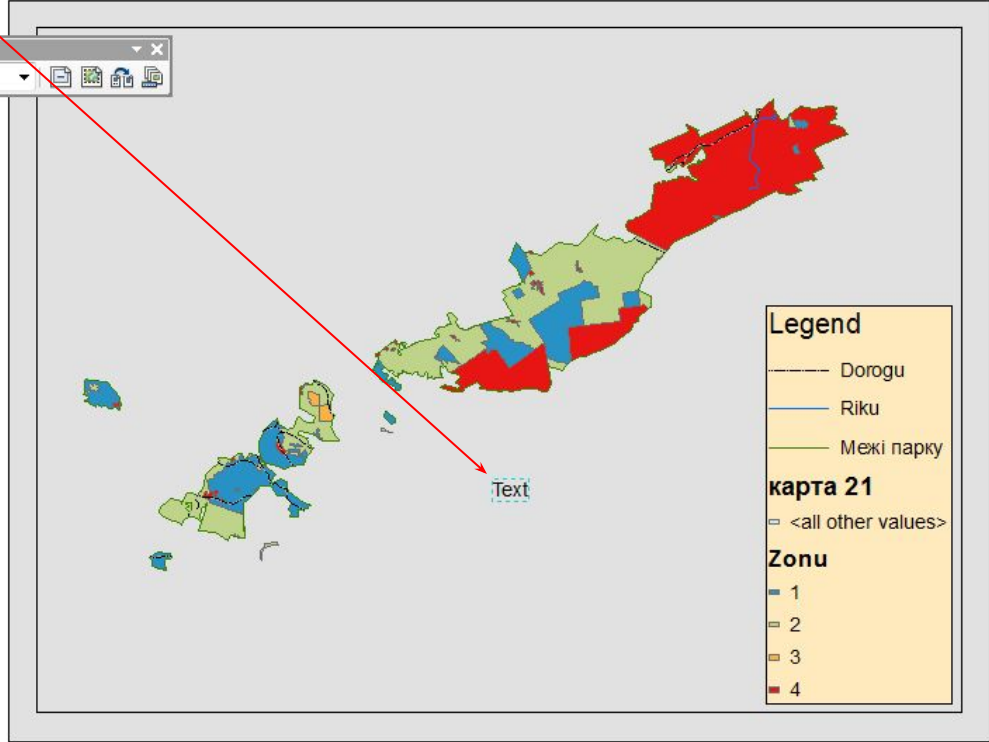
Scale Bar...

Scale Text...

Picture...

Object...

- Layers
- Dorogu
- Riku
- Mexi parky
- карта 21
 - <all other values>
 - Zonu
 - 1
 - 2
 - 3
 - 4



Legend

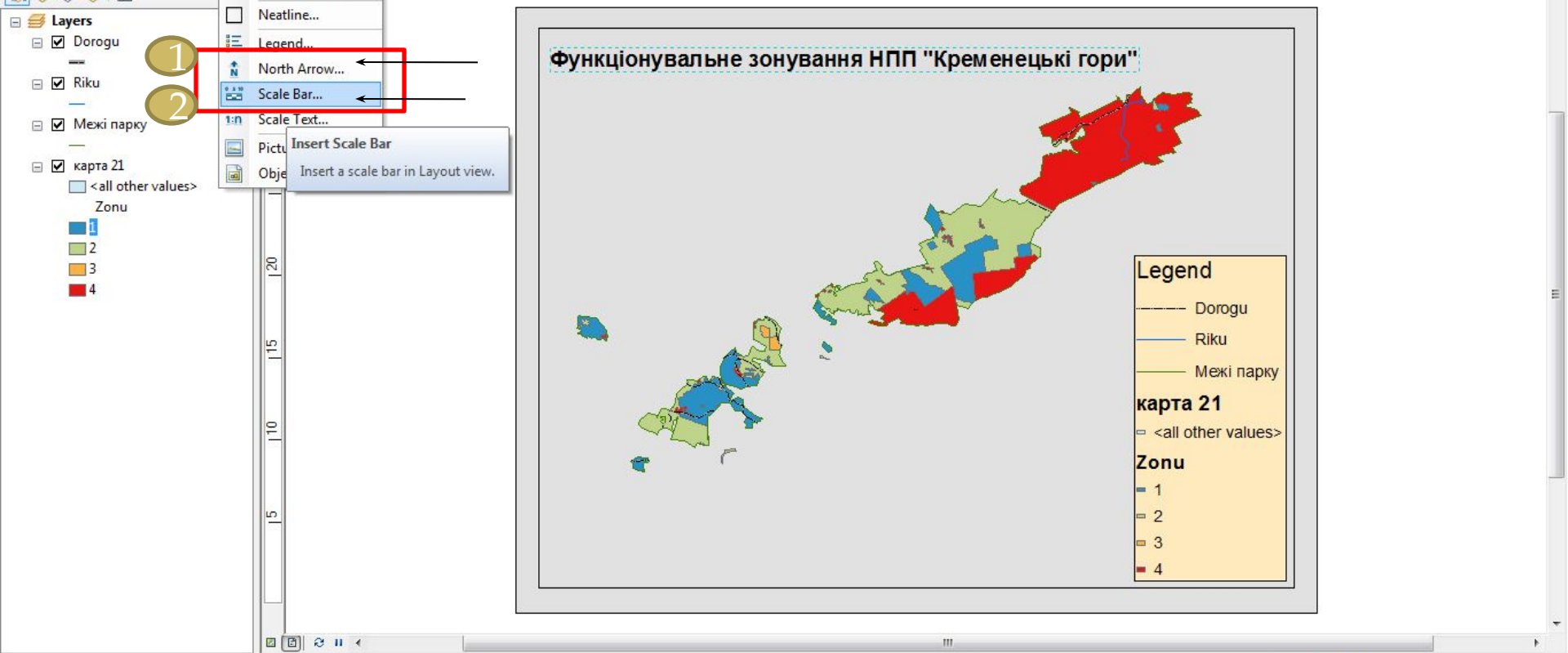
- Dorogu
- Riku
- Mexi parky

карта 21

- <all other values>

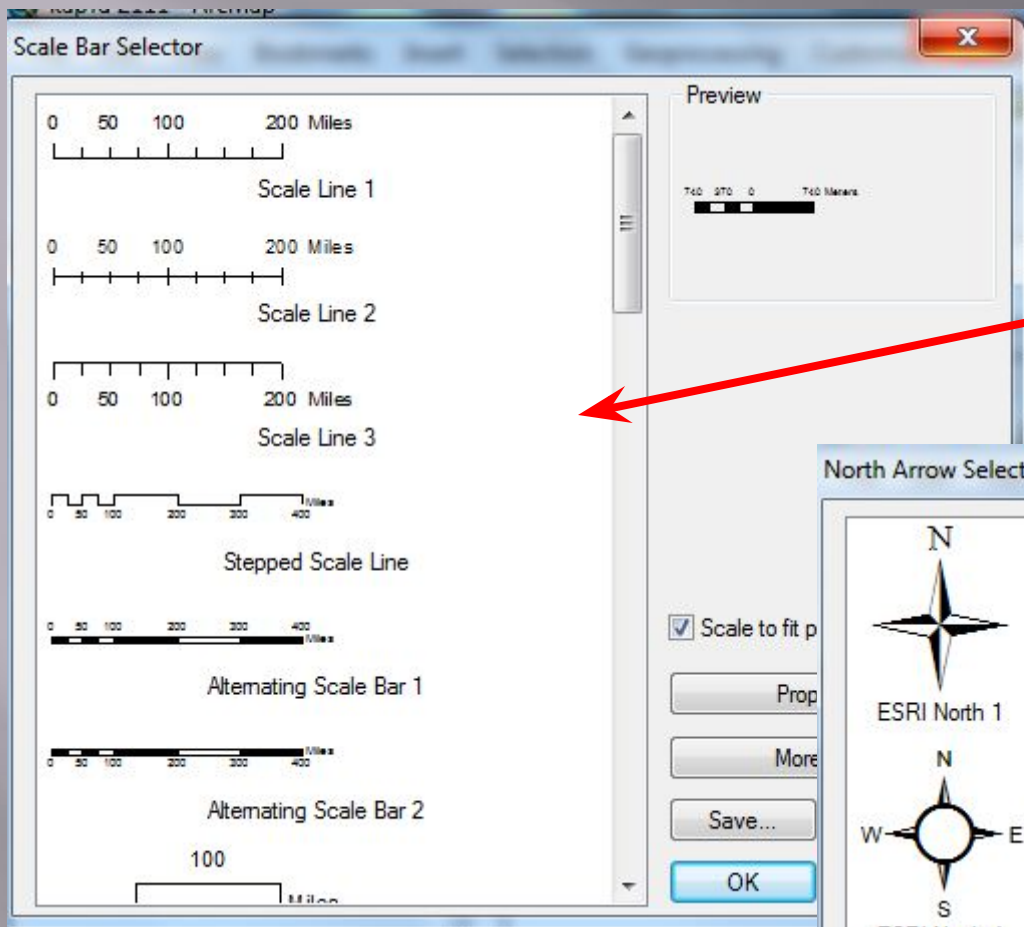
Zonu

- 1
- 2
- 3
- 4

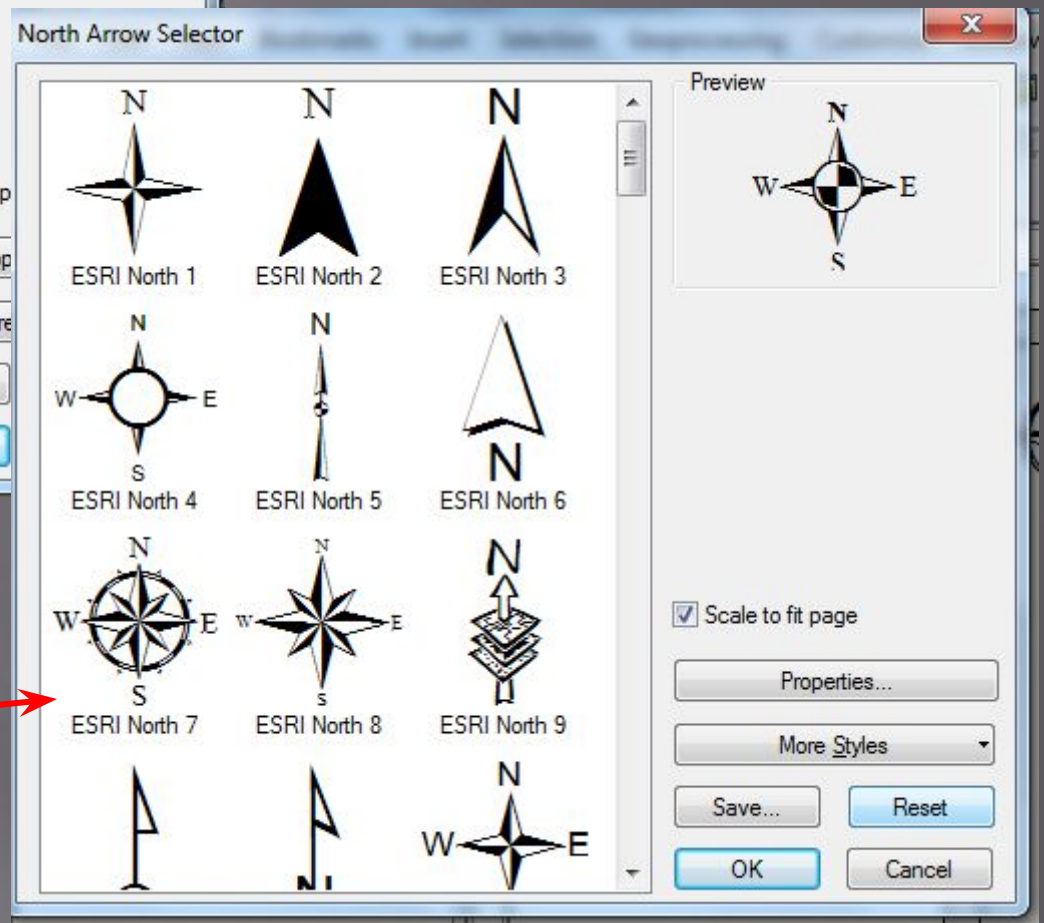


1
2

North Arrow...
Scale Bar...
Insert Scale Bar
Insert a scale bar in Layout view.

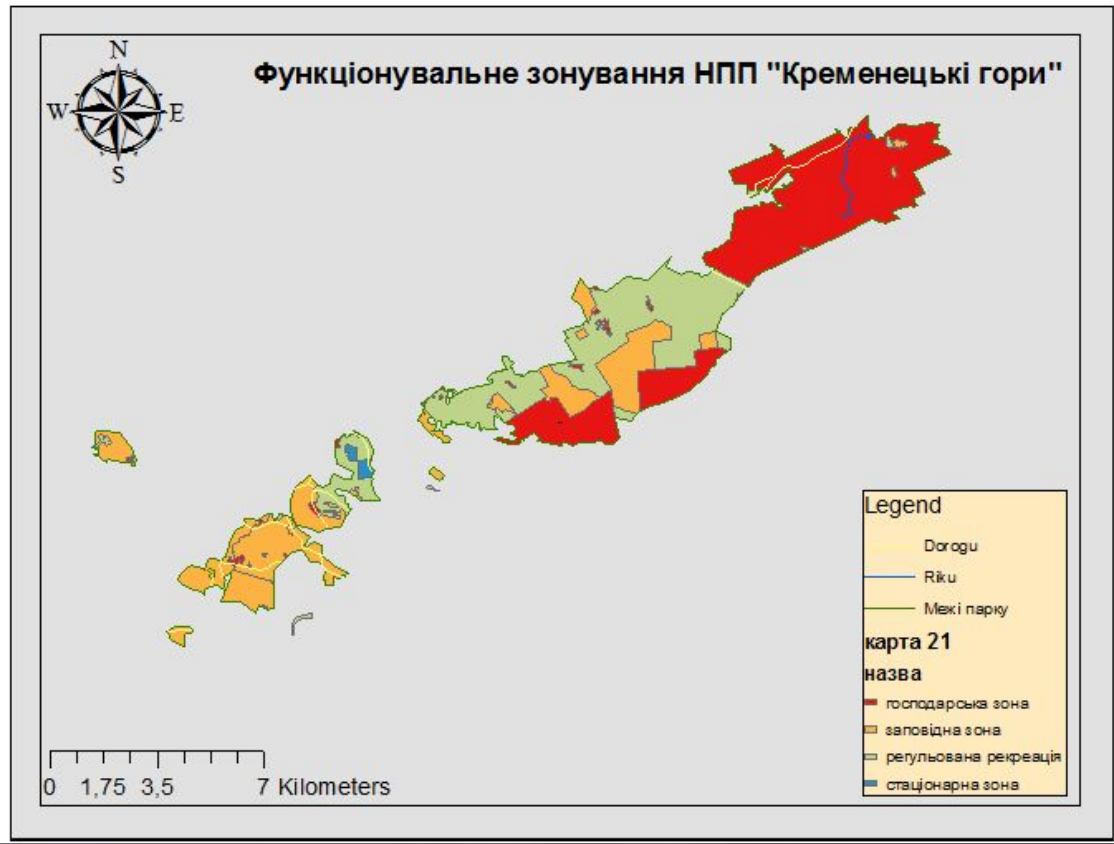


1



2

- Layers
 - Dorogu
 - Riku
 - Межі парку
 - карта 21
 - назва
 - господарська зона
 - заповідна зона
 - регульована рекреація
 - стаціонарна зона



Дякую за увагу