

# Механізми виховання

- Механізми виховання - це шляхи розвитку мотиваційно-ціннісної сфери особистості в процесі засвоєння нею соціального досвіду. Необхідно враховувати, що механізми, як і закономірності, існують об'єктивно. Вони завжди діють, незалежно від того, усвідомлює їх педагог чи ні.



# Механізми виховання

- Це ті процеси, які відбуваються з особистістю, коли вона вступає у взаємодію із середовищем і вихователем, котрі своєю чергою чинять вплив на зміни, які відбуваються в особистості.



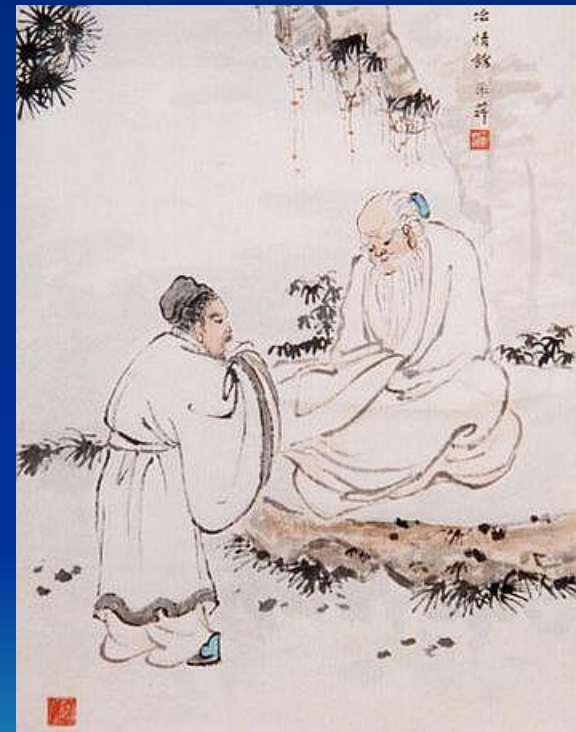
# Механізми виховання

*Основу  
розвитку  
мотиваційної  
сфери  
особистості  
складають такі  
психологічні  
механізми*

- Ідентифікація
- емоційне обумовлювання
- Наслідування
- мотиваційне опосередкування
- Конформність
- вживання у соціальну роль
- підтримання внутрішньої узгодженості поглядів.

# Ідентифікація

- емоційно  
обумовлений процес  
ототожнення себе з  
іншою людиною,  
внаслідок чого  
відбувається  
засвоєння моральних  
норм, цінностей,  
установок і способів  
поведінки цієї людини



# Емоційне обумовлювання

- полягає у формуванні позитивного ставлення до об'єктів та способів поведінки, які супроводжуються позитивними емоціями, і негативного до тих, які супроводжуються негативними емоціями. Цей механізм лежить в основі методів покарання і заохочення.



# *Наслідування, імітація*

- засвоєння індивідом способів поведінки на підставі спостереження за оточенням. На відміну від ідентифікації наслідування передбачає наявність у індивіда свідомого прагнення, наміру засвоїти способи поведінки, манери, звички людей, які його оточують



# Мотиваційне опосередкування

- формування нових мотивів шляхом зв'язування у свідомості дитини об'єктів (норм, способів поведінки), до яких виробляється емоційне ставлення, з іншими об'єктами, які вже мають для неї цінність. Цей механізм набуває чинності у дошкільному та шкільному віці, коли достатнього розвитку досягають уява, мислення, здатність дитини прогнозувати і передбачати наслідки власних дій.



# *Конформність*

— зміна індивідом власної поведінки або поглядів внаслідок реального чи уявного тиску групи. Таким чином особистість пристосовує свою позицію до позиції більшості, яку спочатку не приймала.





# Конформність

- Зовнішня (публічна) конформність - демонстративна поступливість індивіда тиску групи з метою заслужити схвалення або уникнути покарання. Внутрішня (особистісна) конформність - дійсна зміна установок внаслідок прийняття позиції оточуючих як більш обґрунтованої і доцільної, ніж власна.



- Конформність залежить від ряду факторів: 1) характеристик індивіда (стать, вік, інтелект, тривожність); 2) характеристик групи, яка здійснює вплив (розмір, ступінь одностайності, послідовність у відстоюванні норм); 3) особливостей взаємозв'язку індивіда з групою (статус у групі, ступінь відданості їй)



# *Вживання в соціальну роль*

- засвоєння особистістю норм і способів поведінки, дотримання яких вимагає прийнята нею соціальна роль. Кожна нова роль вимагає від особистості пристосування до соціальних установок, вимог і цінностей найближчих соціальних груп



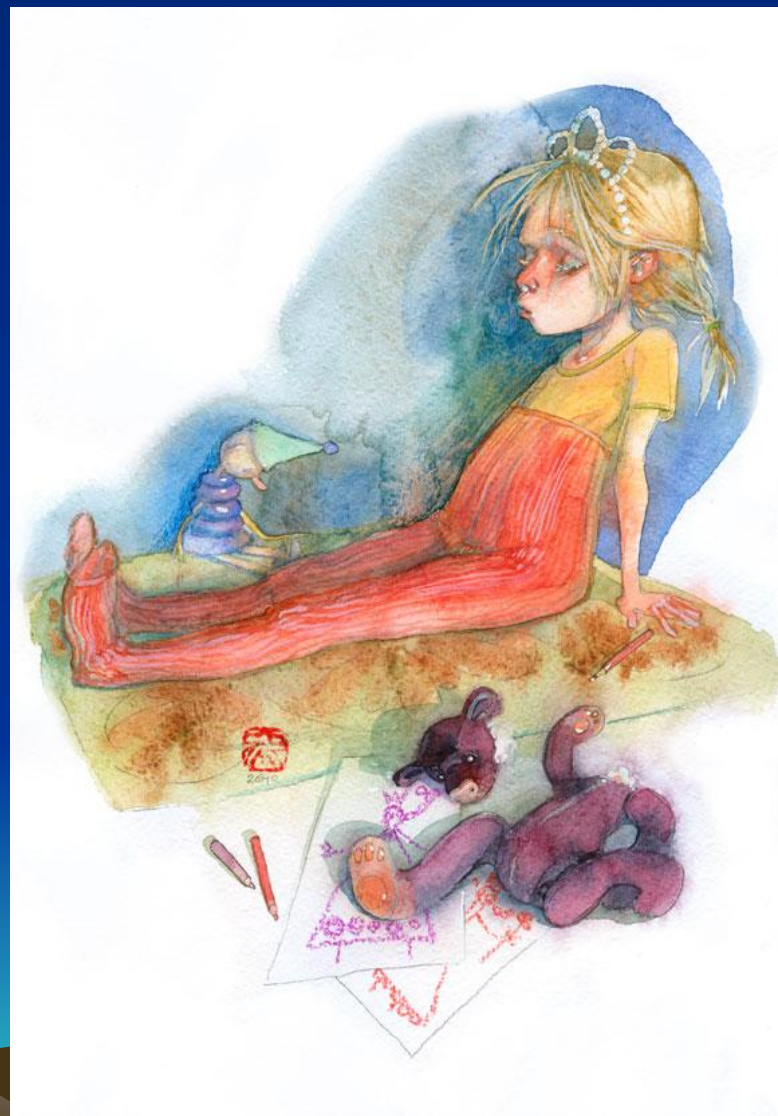
# *Підтримання внутрішньої узгодженості поглядів*

Люди завжди прагнуть зберегти певну гармонію в системі своїх переконань. Коли особистість усвідомлює їх суперечливість або невідповідність між поглядами і поведінкою, виникає когнітивний дисонанс - неприємне напруження, дискомфорт, якого вона хоче позбутися



# Когнітивний дисонанс виникає

коли вчинки індивіда розходяться з його Я-концепцією (самосвідомістю). Якщо особистість вдалася до поведінки, яка суперечить її поглядам, без відчутного зовнішнього тиску, то єдиною можливістю зняти дисонанс залишається зміна власних переконань, уявлень про себе, приведення їх у відповідність з фактичною поведінкою.



# Когнітивний дисонанс

Людина, яка скоїла поганий вчинок або припустилася помилки, схильна подумки виправдовувати себе, поступово “переміщаючи” свої переконання відносно власної провини в бік того, що все те насправді не так уже й страшно. Таким чином індивід регулює своє мислення, аби зменшити конфлікт всередині себе. Народна мудрість: Навіть сказавши неправду один раз, ти псуєш свій характер.



МАГАЗИН

ОБОИ

ОБОЕВ

НЕТ!!!





**МЫ РАБОТАЕМ  
КРУГЛОСУТОЧНО**

ВРЕМЯ РАБОТЫ  
РЕСТОРАНА

с 11:00 до 23:00