

ЗАКАРПАТТЯ – ЦЕНТР ЄВРОПИ

- Яблунецький перевал (931 м.)
- Водоспад «Труфанець» (36 м.)
- Кваси (мінеральні джерела)
- Місто Рахів
- Географічний центр Європи
- Ресторан – Колиба – Музей
- Солотвино
- Долина Нарцисів (травень)



*Тривалість маршруту 8 год.
Вартість 120 грн. з особи.
Необхідно мати з собою паспорт!*



Географічний центр Європи



Коліба-музей



Водоспад Труфанець



Солотвино

ТУРПОХІД НА ГОРУ ХОМ'ЯК (1 542 м.)

- Підйом стежкою типу райтшток» (серпантин)
- Постамент Св. Богородиці
- Вихід на полонину
- Женецький» водоспад (15 м)

*Довжина маршруту – 8 км.,
вгору – 900 м.*

Тривалість маршруту 7 год.

Вартість 110 грн. з особи.



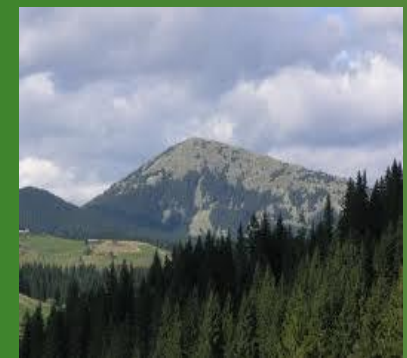
Женецький водоспад



Полонина



Постамент Св.Богородиці



Гора Хом'як

СКИТ МАНЯВСЬКИЙ (УКРАЇНСЬКИЙ АФОН)

- Хресто - Воздвиженський чоловічий монастир
- Блаженний камінь
- Манявський водоспад



Хресто-Воздвиженський чоловічий монастир



Блаженний камінь



Манявський водоспад

*Тривалість маршруту 6 год.
Вартість 100 грн. з особи.*

ТУРПОХІД НА ГОРУ ГОВЕРЛА (2061 м.)

- Доїзд до спортбази «Заросляк» (40 км. від м. Яремче)
- Довжина маршруту – 8 км., вертикальний підйом 800 м.
- Тривалість сходження – 3 години, спуск – 2 години.



Говерла



Говерла



Вершина



Початок річки Прут

*Тривалість маршруту 7 – 8 годин.
Вартість 120 грн. з особи.*

ЗОЛОТЕ КІЛЬЦЕ ПРИКАРПАТТЯ

- Яремче – Ворохта – Криворівня – Косів – Коломия - Яремче
- Музей народних інструментів Романа Кумлика
- «Хата-Гражда»
- Музей Писанки у м. Коломия
- Музей народного мистецтва Гуцульщини і Покуття

*Тривалість маршруту 7-8 год.
Вартість 150 грн. з особи.*



Музей Романа Кумлика



«Хата-Гражда»



Музей Писанки



*Музей народного мистецтва
Гуцульщини і Покуття*

ТУРПОХІД НА ГОРУ ПІП-ІВАН (2 028 м.)

- Доїзд до Джемброні (70 км.)
- Каскад водоспадів
- Камінь Палець
- Розвалини астрономічної обсерваторії
- Гора Смотрич, полонина

*Довжина маршруту – 14 км.,
вгору – 1 295 м.
Тривалість маршруту 10 год.
Вартість 150 грн. з особи.*



Гора Піп Іван



*Розвалини астрономічної
обсерваторії*



Вухатий камінь



Гора Смотрич

КРИШТАЛЕВА ПЕЧЕРА (С. КРИВЧЕ) – ДЖУРИНСЬКИЙ ВОДОСПАД

- Кришталева печера (с. Кривче)
- Джуриинський водоспад
- Червоногородський замок
- Дністровський каньйон
- Борщівський замок
- Замок у селі Кривче



Тривалість маршруту 8 - 9 год.
Вартість 200 грн. з особи.



Джуриинський водоспад



Червоногородський замок



Кришталева Печера



Дністровський каньйон

ТУРПОХІД ДО ОЗЕРА НЕСАМОВИТОГО

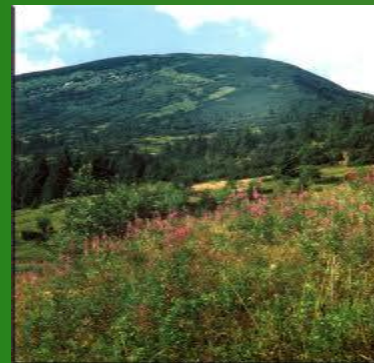
- Полонина Пожижевська
- Великі та Малі Кізли
- Гора Шпиці, гора Данциш
- Озеро Безіменне,
- Озеро Несамовите
- Гора Туркул
- Гора Пожижевська



Озеро Несамовите



Гора Туркул



Гора Пожижевська



Гора Шпиці

*Тривалість маршруту 8 - 9 годин.
Вартість 120 грн. з особи.*

ФОРТЕЦІ ХОТИНА ТА КАМ'ЯНЕЦЬ - ПОДІЛЬСЬКОГО

- Хотинська вежа
- Фортеця Кам'янець-Подільського



Хотинська вежа



Фортеця Кам'янець-Подільського

Тривалість маршруту 10 год.

Вартість 200 грн. з особи.

ТУРПОХІД НА ПОЛОНИНУ



Полонина

- Вихід на полонину
- Огляд гірської місцевості, чудових краєвидів
- Куштування «полонинських страв»

*Тривалість маршруту 8 - 9 годин.
Вартість 120 грн. з особи.*



Стая

ЗАМКИ ГАЛИЧИНИ

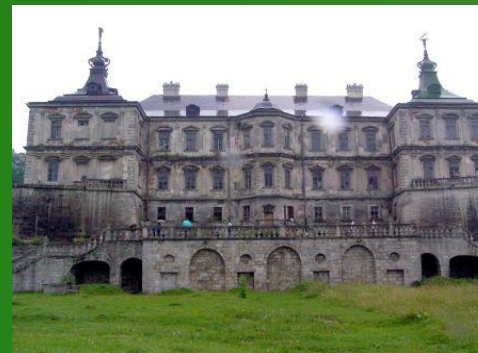
- Золочівський замок
- Підгірецький замок
- Свіржський замок
- Унівський монастир



Золочівський замок



Підгірецький замок



Свіржський замок



Унівський монастир

*Тривалість маршруту 9 годин.
Вартість 200 грн. з особи.*

КАРПАТСЬКИЙ ТРАМВАЙЧИК

- Подорож Карпатами на вузькоколіїному трамвайчику
- Джерело «Нафтуса»
- Мізунський водоспад



Карпатський трамвайчик

*Тривалість маршруту 8-9 годин.
Вартість 130 грн. з особи.*



Мізунський водоспад



Джерело «Нафтуса»

ДОЛИНА – МОРШИН - БУБНИЦЕ

- Музей Бойківщини
- Скелі Довбуша в с. Бубнище
- Водоспад на річці Сукіль
- Мінеральні води Моршина



Музей Бойківщини



Скелі Довбуша



Водоспад на р.Сукіль

*Тривалість маршруту 8 годин.
Вартість 150 грн. з особи.*



Мінеральні води Моршина

ЧЕРНІВЦІ – БУКОВИНСЬКИЙ ВІДЕНЬ

- Чернівецький університет (колишня резиденція митрополитів)
- Центральна площа
- Алея Зірок на Театральній площі
- Вулиця Ольги Кобилянської
- Будинок – Корабель



Чернівецький університет



Театральна площа



Ратуша

*Тривалість маршруту 8 годин.
Вартість 150 грн. з особи.*



Будинок Корабель



Вулиця Ольги Кобилянської



А також ми пропонуємо:

- Рафтинг на річці Черемош
- Катання на дельтаплані
- Експерсії (Буковель - Женецький водоспад, Коломия – Шешорські водоспади
- Верховина – край народних умільців, Древній Галич, до озера Синевір)
- Туристичні походи (на гору Синячку (1 401 м.), на гору Маковиця (987 м.), на гору Кукул (1 539 м.), на гору Кострича (1 586 м.), на Писаний Камінь)
- Пішохідні експерсії по Яремче (Скелі Довбуша, «Життя Карпатського лісу», «Яремче – перлина Карпат»)
- Замовлення екскурсовода
- Замовлення транспорту

Примітка: У вартість експерсій не входить харчування, відвідування музеїв та вхід на територію Природного парку

Експерсії та туристичні походи до найвищих гірських вершин Карпат, високогірних озер та водоспадів!



**Україна, 78500, Івано-Франківська обл., м. Яремче,
Тел. /факс (03434) 222-38,
моб. (063)114-48-41,
e-mail:reception@yaremche-club-hotel.com
Http:\\www.yaremche-club-hotel.com**