

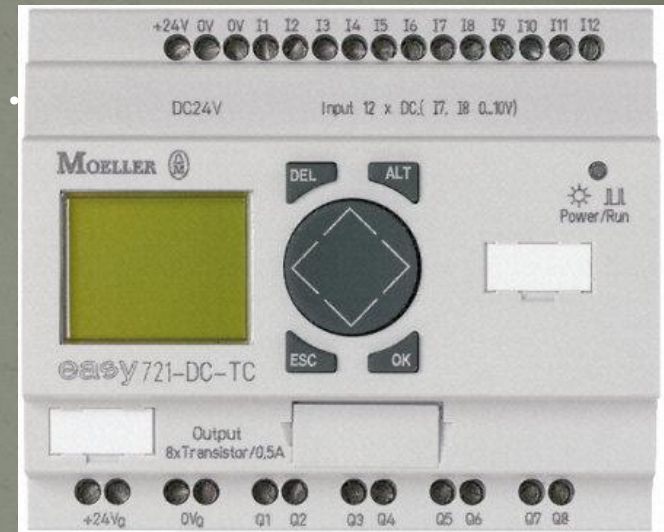


CODESYS

CoDeSys

ПЗ використовується для наступних контролерів

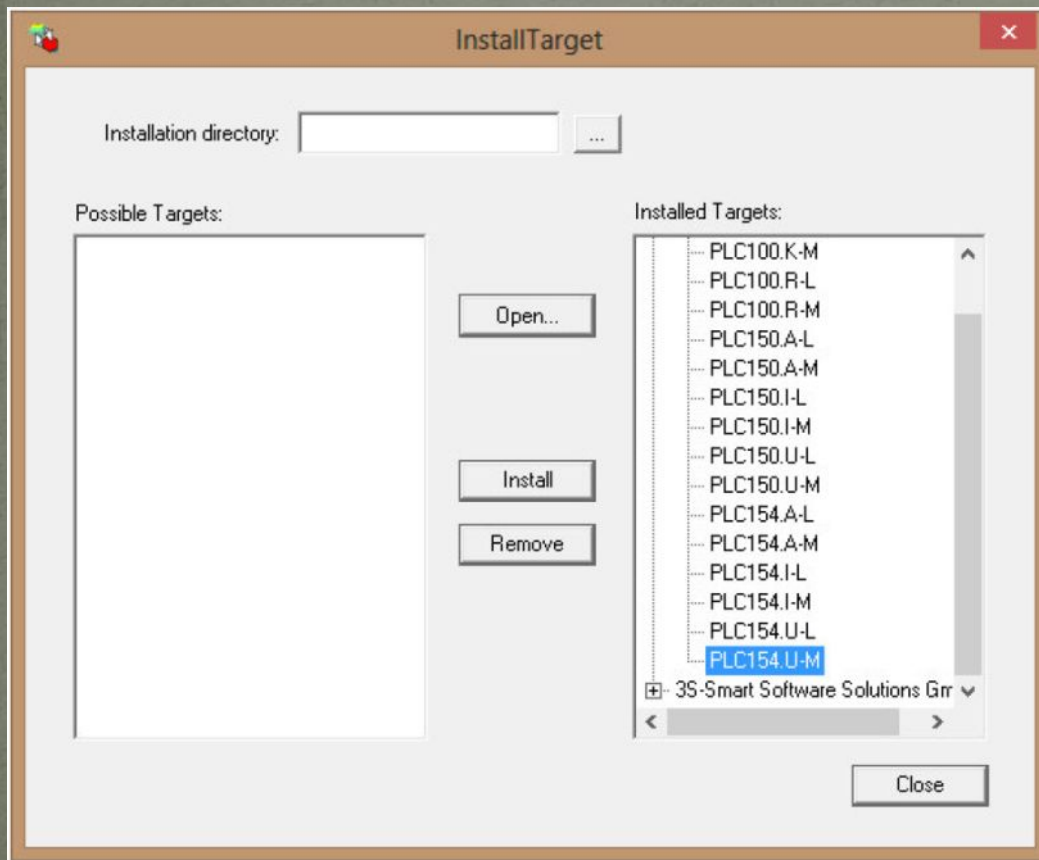
- Moeller. Festo. Wago (Німеччина).
- Parker Hannifin (США).
- Mitsubishi Electric (Японія).
- АВВ (Швеція. Швейцарія).
- ОВЕН (Російська Федерація).



Початок роботи

- Встановлення необхідних Target-файлів

*Старт-меню Windows => Програми ==> 3S Software
=> CoDeSys V2.3 => Install Target*



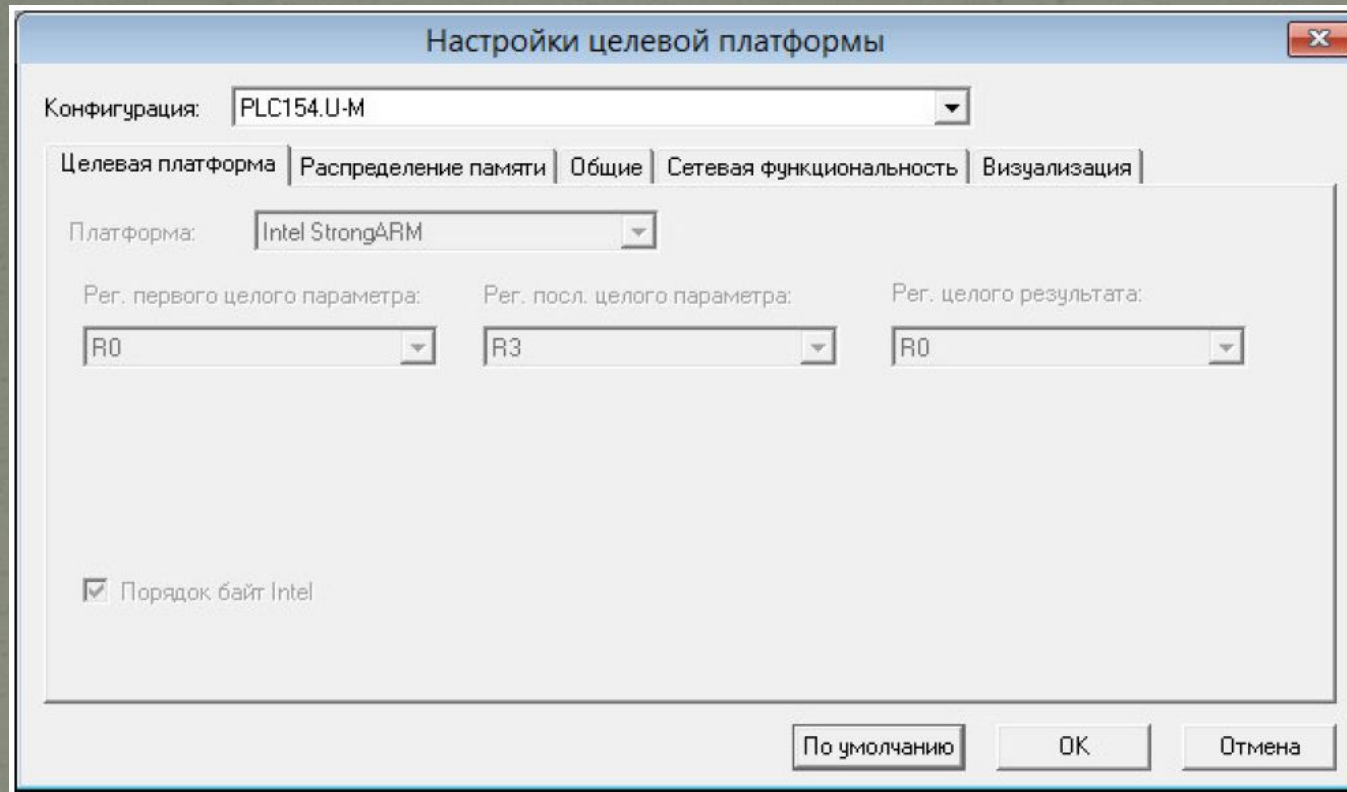
+38 (057) 720-91-19 - ТЕЛ.
+38 (057) 362-00-40 - ФАКС
sales@owen.com.ua - ПРОДАЖИ
support@owen.com.ua - ТЕХ.ПОДДЕРЖКА

OWEN
www.owen.ua

Запуск середовища програмування

Програми => 3S Software => CoDeSys V2.3

1. Обрати цільову платформу



Створення нового програмного компонента

Новый программный компонент (POU) ✕

Имя нового POU:

Тип POU

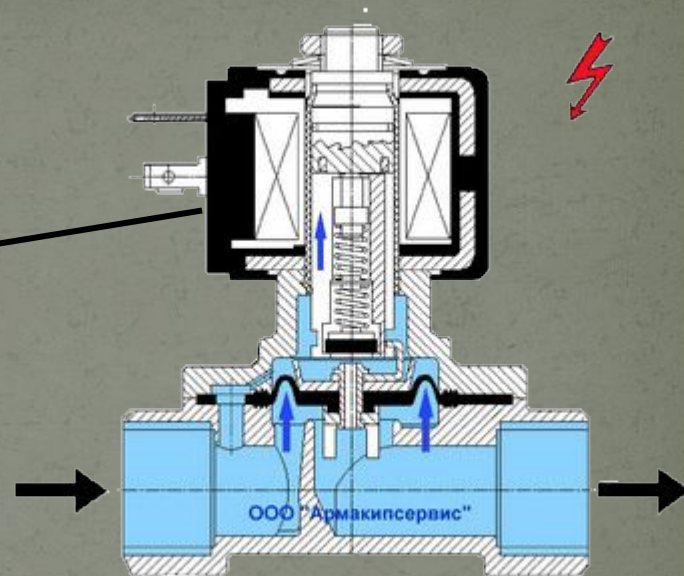
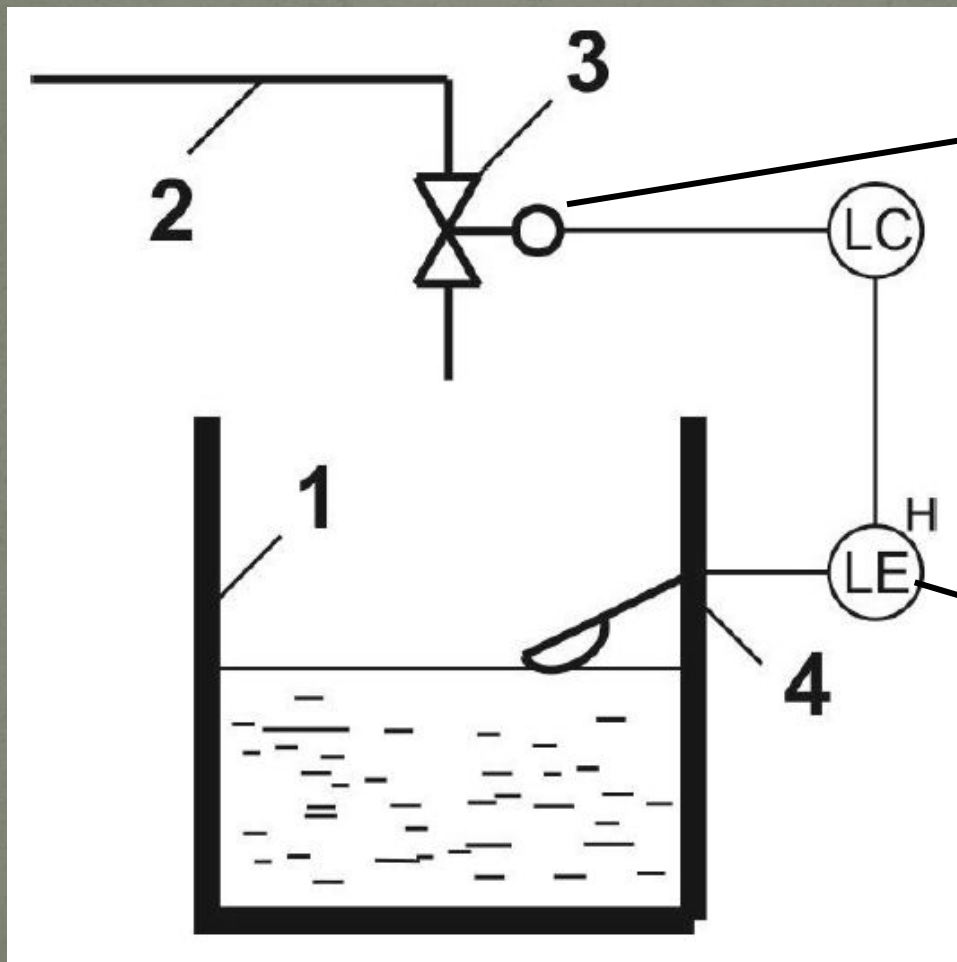
- Программа
- Функциональный блок
- Функция

Тип результата:

Язык реализации

- IL
- LD
- FBD
- SFC
- ST
- CFC

Програмування на конкретному прикладі



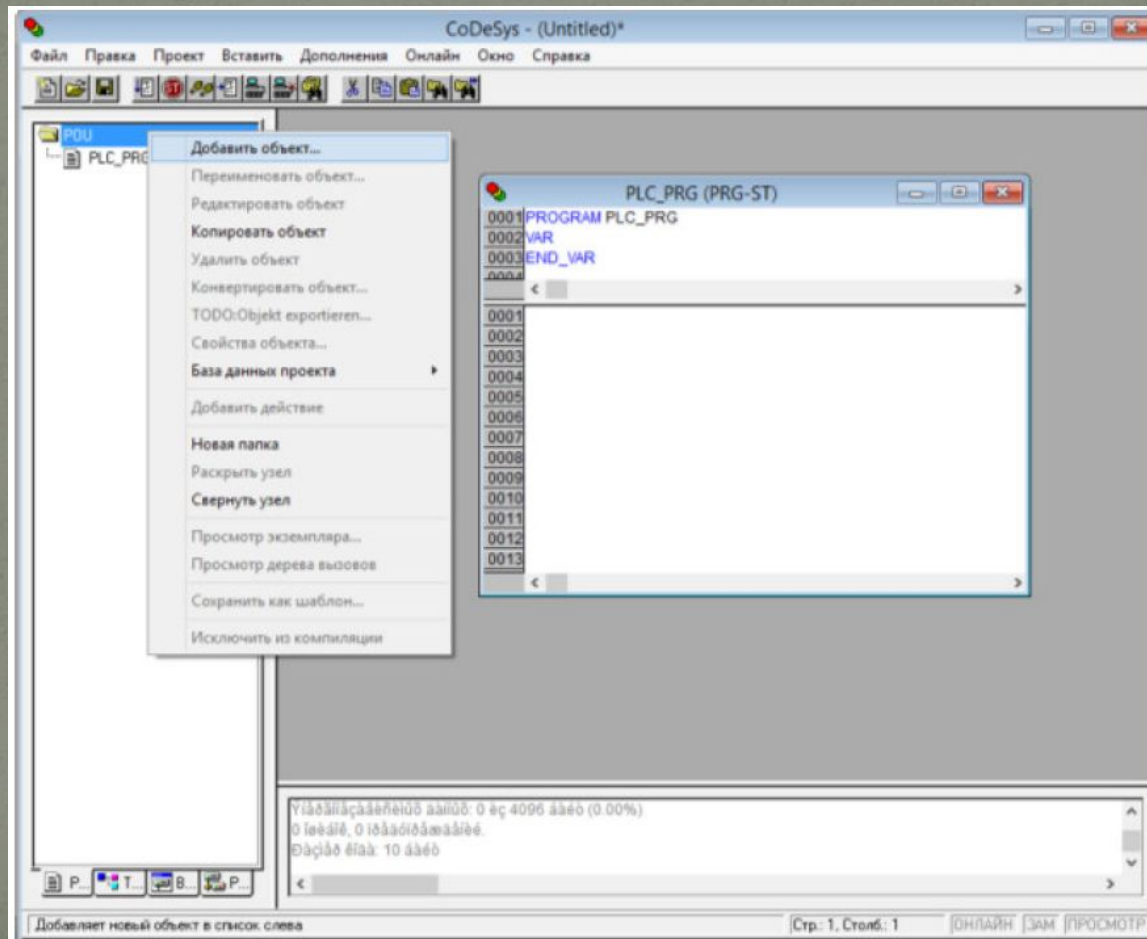
Програмування LD

Для реалізації програмного забезпечення ПЛК створимо таблицю змінних проекту

Таблиця змінних

№	Параметр	Ім'я	Тип	Клас	Адреса
1	Верхній рівень	LH	Дискретна	глобальна	%IX0.0
2	Клапан	VL	Дискретна	глобальна	%QX1.0

Створення підпрограму керування рівнем в резервуарі на вкладні ROU правий клік => Додати об'єкт...



Прив'яжемо змінні згідно таблиці до входів та виходів ПЛК

The screenshot displays the CoDeSys software interface. The main window shows a ladder logic program for 'Lev_one (PRG-LD)' with the following code:

```
0001 PROGRAM Lev_one
0002 VAR
0003 END_VAR
```

A 'Конфигурация ПЛК' (PLC Configuration) dialog box is open, showing the configuration for 'PLC 154 U'. The configuration includes:

- Discrete input 4 bit(FIX)
 - AT %IX0.0: BOOL: (
 - AT %IX0.1: BOOL: (
 - AT %IX0.2: BOOL: (
 - AT %IX0.3: BOOL: (
- Discrete output 4 bit(FIX)
 - VL AT %QX1.0: BOO
 - AT %QX1.1: BOO: (
 - AT %QX1.2: BOO: (
 - AT %QX1.3: BOO: (
- Special output(FIX)
- Unified signal sensor(SLO)
- Unified signal sensor(SLO)
- Unified signal sensor(SLO)

The 'Базовые параметры' (Basic parameters) section on the right shows:

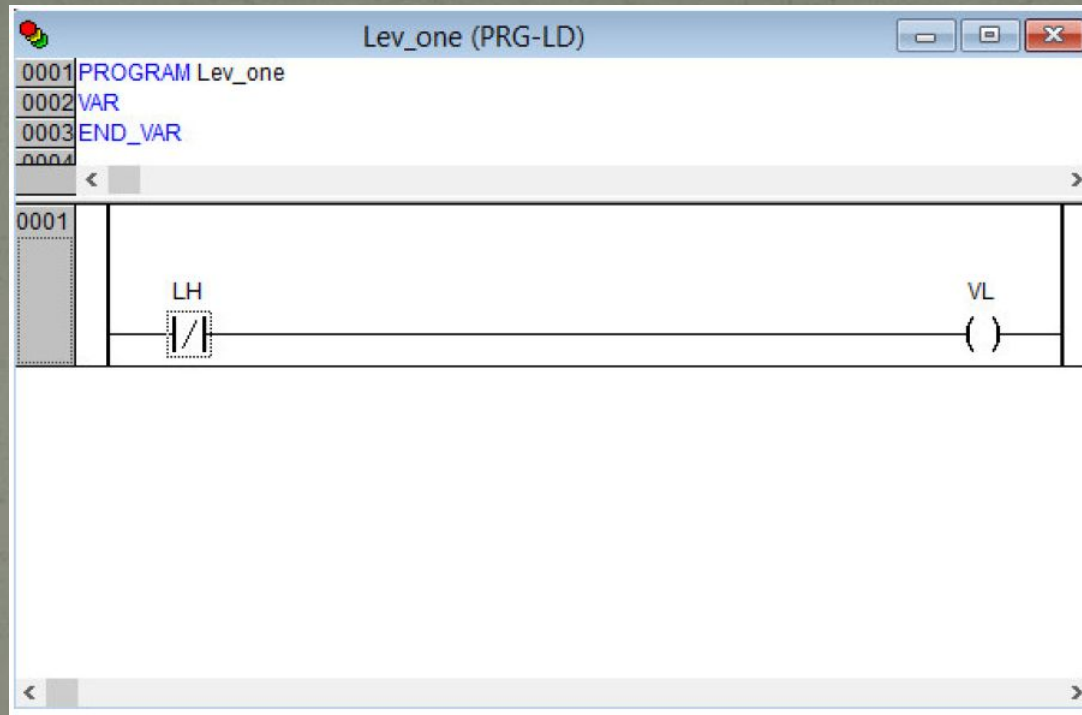
- Комментарий: (empty)
- ID канала: 2007
- Класс: 1
- Размер: 1
- Идент. по умолчанию: (empty)

The bottom status bar shows the following information:

Упаковка: 0 бч 4096 байт (0.00%)
0 байт, 0 байт/байт/байт.
Память: 10 байт

The bottom right corner of the window contains the buttons: ОНЛАЙН, ЗАМ, ПРОСМОТР.

Встановлення елементів



- Для використання створеної підпрограми Lev_one (ми так її назвали) потрібно викликати її з головної програми PLC_PRG. Для цього потрібно додати рядок «Lev_one;» у вікні редагування коду головної програми.

Емуляція

- Онлайн-> Режим эмуляции) під'єднаємося до емульованого ПЛК та запустимо програму за допомогою вкладки Онлайн головного меню (або ALT+F8) та Старт (або F5).

