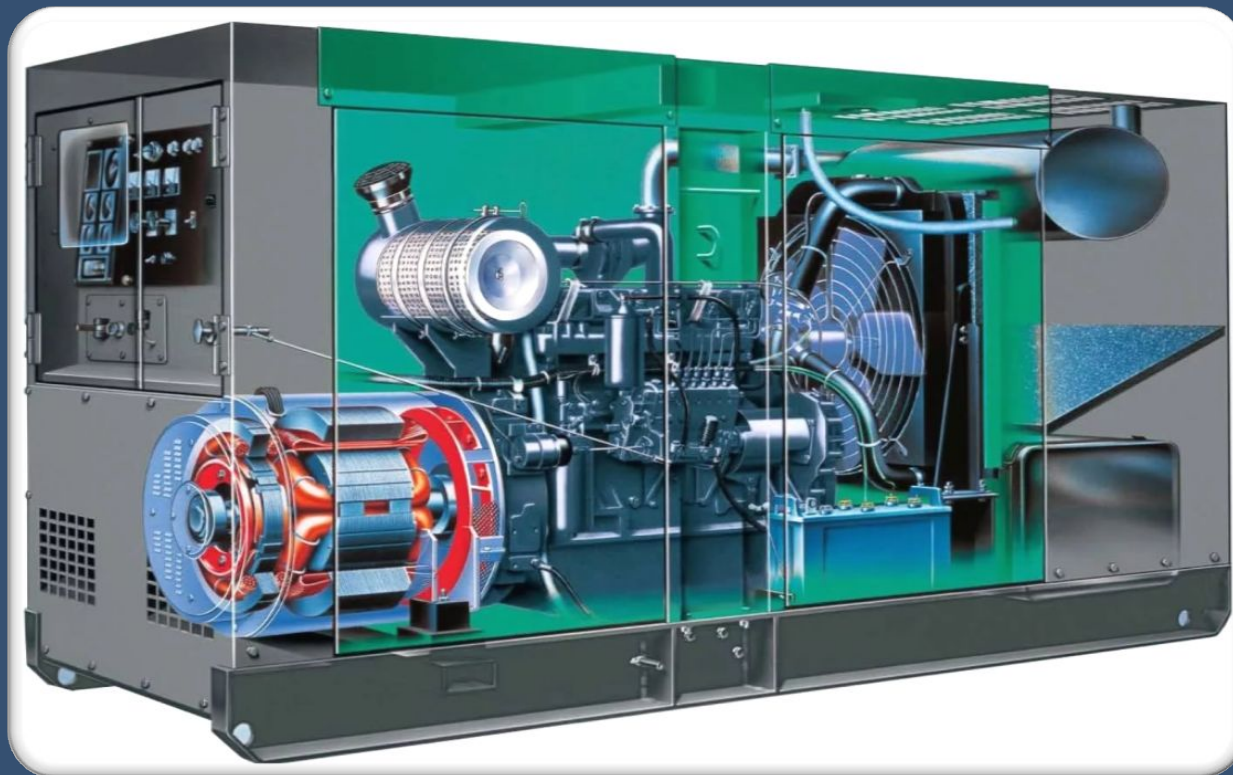


Қарағанды Жоғары Политехникалық Колледжі 11-1-
ЭСП-17



ДИЗЕЛЬ ГЕНЕРАТОРЫ

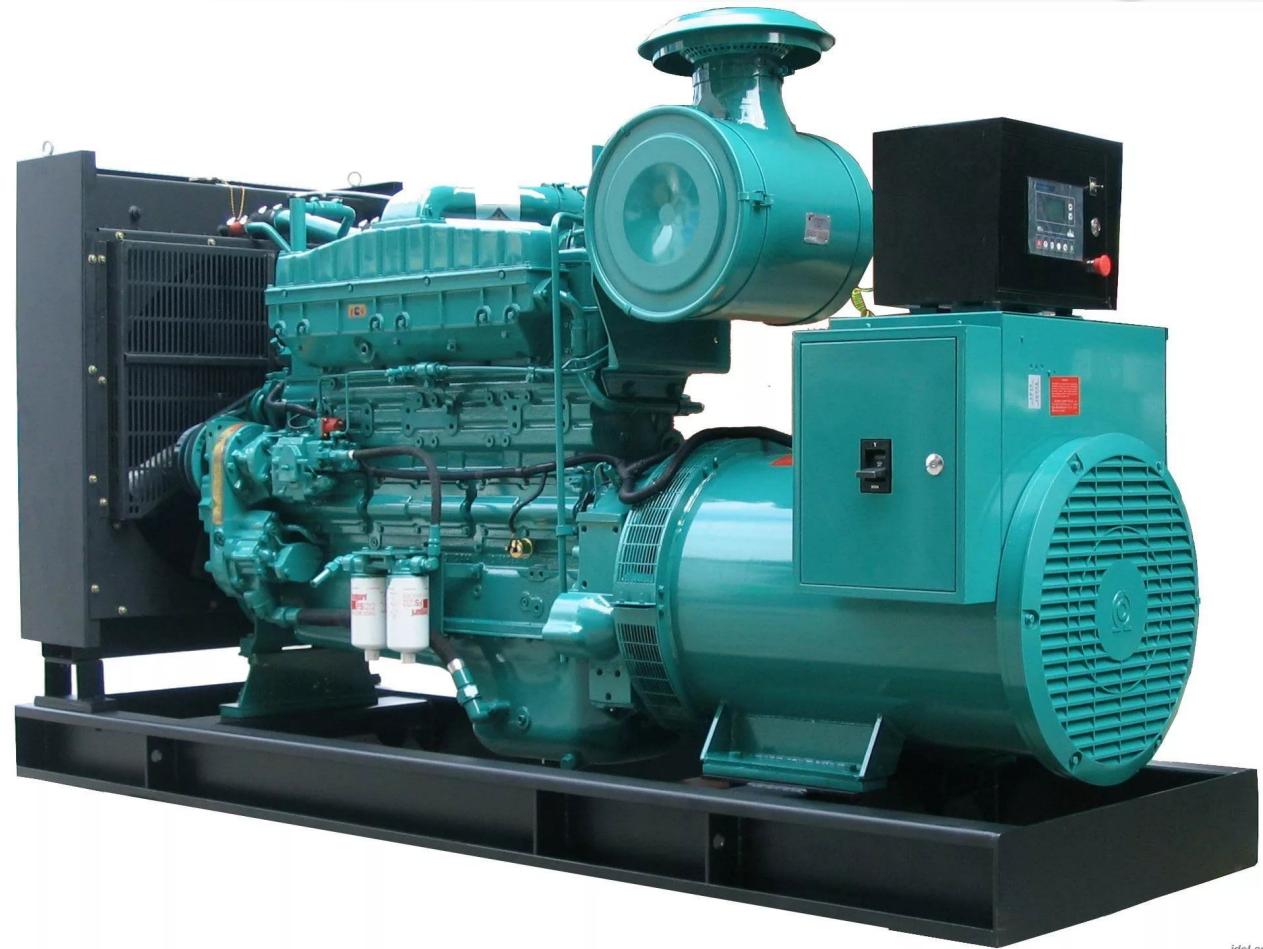
ОРЫНДАҒАН: ҚОШҚАРБАЙ БЕГАЛЫ

ТЕКСЕРГЕН: УАЛИБЕКОВА ТОЛҒАНАЙ
ҚАЙРАТҚЫЗЫ

- ДИЗЕЛЬДІ ЭЛЕКТР СТАНСАСЫ – ЭЛЕКТР ГЕНЕРАТОРЛАРЫНЫҢ ЖЕТЕГІ РЕТІНДЕ ДИЗЕЛЬ ҚОЗҒАЛТҚЫШТАРЫН ПАЙДАЛАНАТЫН ЖЫЛУ ЭЛЕКТР СТАНСАСЫ. ДИЗЕЛЬДІ ЭЛЕКТР СТАНСАСЫ ДЕРБЕС ЖҰМЫС ІСТЕЙДІ ӘРІ ИКЕМДІ (ІСКЕ ҚОСУ, ЖҮКТЕУ РЕЖИМДЕРІН РЕТТЕУ ЖӘНЕ ТОҚТАТУ ЖЫЛДАМ ОРЫНДАЛАДЫ) БОЛАДЫ. СОНДЫҚТАН ОЛАР БІРТҰТАС ЭЛЕКТР ТОРАПТАРЫ ТАРТЫЛМАҒАН ШАЛҒАЙ АУДАНДАРДА, ОРМАН ШАРУАШЫЛЫҒЫНДА, КӨЛІКТЕ ЖӘНЕ АУЫЛ ШАРУАШЫЛЫҒЫНДА ТҰТЫНУШЫЛАРДЫ ЭЛЕКТРМЕН ЖАБДЫҚТАУ ҮШІН НЕГІЗГІ, РЕЗЕРВТІК НЕМЕСЕ АПАТТЫҚ, ТҰРҒЫЛЫҚТЫ НЕМЕСЕ ЖЫЛЖЫМАЛЫ ЭЛЕКТР ЭНЕРГИЯСЫНЫҢ КӨЗІ РЕТІНДЕ ҚОЛДАНЫЛАДЫ. СОНЫМЕН ҚАТАР ОЛАР ІРІ КОНДЕНСАЦИЯЛЫҚ ЖӘНЕ АТОМ ЭЛЕКТР СТАНСАЛАРЫНЫҢ РЕЗЕРВТІК АПАТТЫҚ ҚОРЕК КӨЗДЕРІ РЕТІНДЕ ДЕ ПАЙДАЛАНЫЛАДЫ.



- ДИЗЕЛЬДІ ЭЛЕКТР СТАНСАСЫНЫҢ НЕГІЗГІ ЭЛЕМЕНТІ – БАЛҚЫТЫП БІРІКТІРІЛГЕН РАМАҒА ОРНАТЫЛҒАН ДИЗЕЛЬ-ГЕНЕРАТОР. ДИЗЕЛЬ ҚОЗҒАЛТҚЫШЫ МЕН ГЕНЕРАТОР, ӘДЕТТЕ, БІР-БІРІМЕН МУФТАМЕН ЖАЛҒАСТЫРЫЛАДЫ. ДИЗЕЛЬДІ ЭЛЕКТР СТАНСАСЫНЫҢ ҚҰРАМЫНА, ДИЗЕЛЬ-ГЕНЕРАТОР АГРЕГАТЫНАН БАСҚА, ДИЗЕЛЬ ҚОЗҒАЛТҚЫШЫН ОТЫНМЕН ЖАБДЫҚТАУ, ДИЗЕЛЬДІ МАЙЛАУ, ТҮТІН ШЫҒАРУ, АУА ТАЗАРТУ, ЖЫЛЫТУ ЖҮЙЕЛЕРІ; БАСҚАРУ, ҚОРҒАНЫС ЖӘНЕ БЕЛГІ БЕРУ ҚАЛҚАНДАРЫ; ДИЗЕЛЬДІ ОТ АЛДЫРЫП ЖІБЕРУ МЕН СТАНСАНЫ БАСҚАРУ, СОНДАЙ-АҚ БЕЛГІ БЕРУ МЕН ҚОЗДЫРУ ТІЗБЕКТЕРІН ҚОРЕКТЕНДІРУГЕ АРНАЛҒАН АККУМУЛЯТОРЛАР ЖӘНЕ СТАНСАНЫҢ ЭЛЕКТР ЭНЕРГИЯСЫН ТҰТЫНУШЫЛАРҒА ТАРАТУ ҚҰРЫЛҒЫЛАРЫ КІРЕДІ. ЖЫЛЖЫМАЛЫ ДИЗЕЛЬДІ ЭЛЕКТР СТАНСАСЫ АВТОМОБИЛЬ ТІРКЕМЕСІНЕ, АВТОМОБИЛЬДІҢ ҚОРАБЫНА НЕМЕСЕ ЖАБЫҚ ВАГОНҒА ОРНАТЫЛАДЫ.

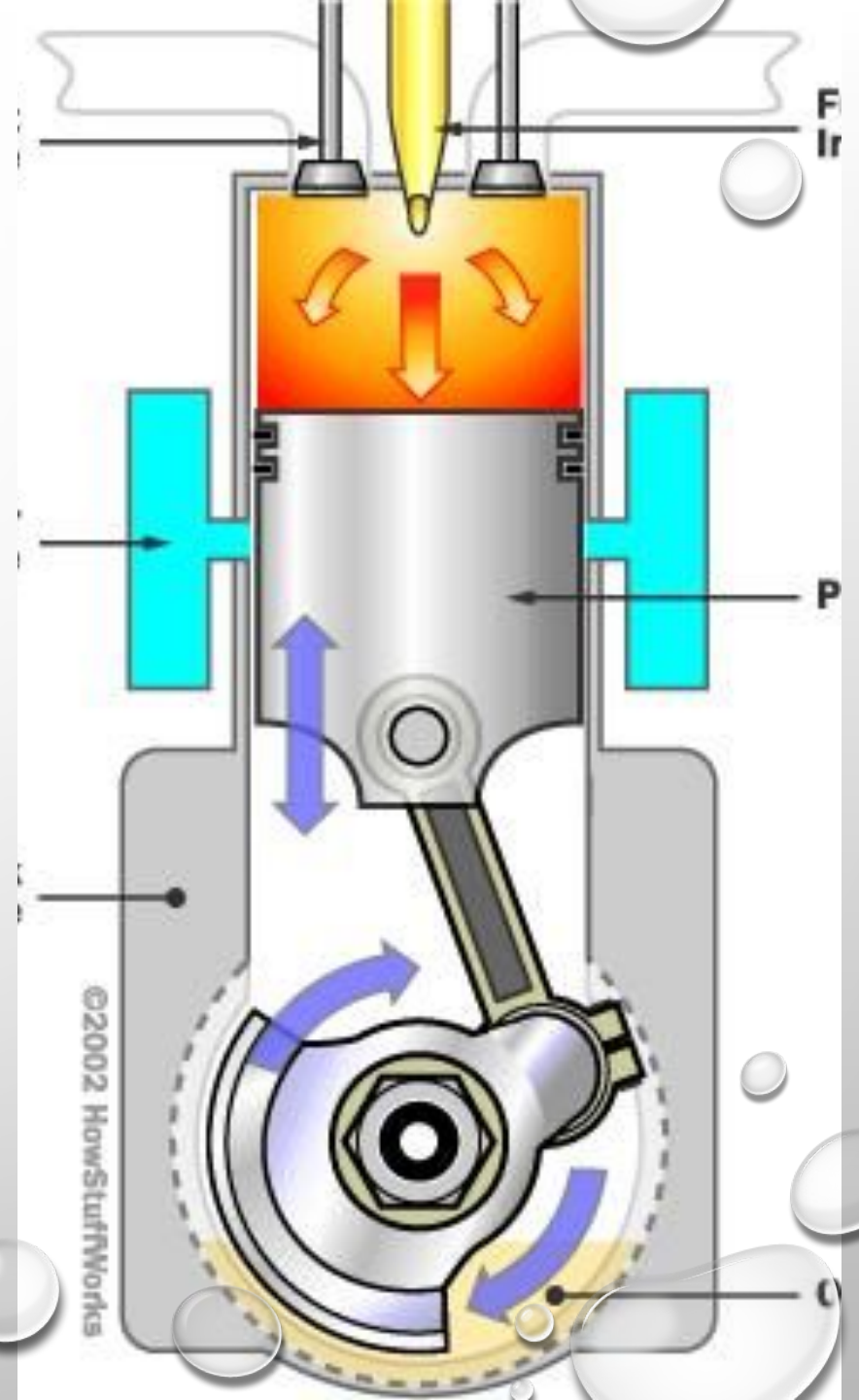




ДИЗЕЛЬ ҚОЗҒАЛТҚЫШ

- ДИЗЕЛЬ ҚОЗҒАЛТҚЫШ (ДИЗЕЛЬНЫЙ ДВИГАТЕЛЬ) — ІШТЕН ЖАНАТЫН, АВМОБИЛЬДІҢ БЕНЗИНДІК ҚОЗҒАЛТҚЫШЫМЕН САЛЫСТЫРҒАНДА БАСҚАША СХЕМАМЕН ЖҰМЫС ІСТЕЙТІН ҚОЗҒАЛТҚЫШ.
- ДИЗЕЛЬ ҚОЗҒАЛТҚЫШТА ДИЗЕЛЬДІК ЖАНАРМАЙ СЫҒЫЛУДАН БАРЫП ТҰТАНАДЫ. ДИЗЕЛЬДІК ҚОЗҒАЛТҚЫШТАРДЫҢ ЖЕТІСТІКТЕРІ: ЖАНАРМАЙ АЗ ЖҰМСАЛАДЫ (ЖАНАРМАЙДЫҢ БАҒАСЫ ДА АРЗАНЫРАҚ БОЛАДЫ), КӨМІРТЕК ОКСИДІ, КӨМІРСУТЕКТЕР ЖӘНЕ АЗОТ ОКСИДІ АУАҒА АЗ ШЫҒАРЫЛАДЫ. АЛАЙДА, ТҰТАС АЛҒАНДА, АДАМ ҮШІН УЛЫ ЛАСТАҒЫШТАРДЫҢ МӨЛШЕРІ ДИЗЕЛЬ ҚОЗҒАЛТҚЫШТАРДЫҢ ЛЫҚСЫМА ГАЗДАРЫНДА КАРБЮРАТОРЛЫҚ ҚОЗҒАЛТҚЫШТАРДАН 100 ЕСЕ КОП БОЛАДЫ.

ДИЗЕЛЬ ҚОЗҒАЛТҚЫШТАРДЫҢ ЛЫҚСЫМА
ГАЗДАРЫНДАҒЫ ЗИЯНДЫ ЗАТТАРДЫҢ 0,1 МГ-
ЫНЫҢ ОРГАНИЗМГЕ ТҮСУІ ӨЛІМ ҚАУПІН
ТӨНДІРЕДІ. ДИЗЕЛЬ ҚОЗҒАЛТҚЫШТАРДЫҢ
ЛЫҚСЫМА ГАЗДАРЫ ҚАТГА ЖӨТЕЛТЕДІ, ӨКПЕНІ
ІРІТЕДІ, ОБЫРҒА ШАЛДЫҒУДЫҢ ЫҚТИМАЛДЫҒЫН
КӨБЕЙТЕДІ.



- ДИЗЕЛЬ ОТЫНЫ – СҰЙЫҚ МҰНАЙ ОТЫНЫ. ОҒАН, НЕГІЗІНЕН, МҰНАЙДЫ БІРДЕН АЙДАУ АРҚЫЛЫ АЛЫНАТЫН КЕРОСИН-ГАЗОЙЛЬ ФРАКЦИЯЛАРЫ (ШАПШАҢ ЖҮРІСТІ ДИЗЕЛЬДЕР ҮШІН) ЖӘНЕ ОДАН ГӨРІ АУЫР ФРАКЦИЯЛАР НЕМЕСЕ МҰНАЙ ӨНІМДЕРІНІҢ ҚАЛДЫҚТАРЫ (БАЯУ ЖҮРІСТІ ДИЗЕЛЬДЕР ҮШІН) ЖАТАДЫ. ДИЗЕЛЬ ОТЫНЫ – ҚАЙНАУ ТЕМПЕРАТУРАСЫ 180 – 3600С, ТЫҒЫЗДЫҒЫ 0,790 – 0,860 Г/СМ³, ТҰТҚЫРЛЫҒЫ 1,5 – 8,0 ММ²/С, ҚОСПА МӨЛШЕРІ (КӨМІРСУТЕКТІҢ КҮКІРТТІ, АЗОТТЫ ЖӘНЕ ОТТЕКТІ ТУЫНДЫЛАРЫ) 4%-ҒА ДЕЙІН БОЛАТЫН СҰЙЫҚТЫҚ. ӘР ТҮРЛІ КЛИМАТТЫҚ АЙМАҚҚА АРНАЛЫП ЖӘНЕ ЖҰМЫС ІСТЕУ ЖАҒДАЙЫНА ҚАРАЙ ДИЗЕЛЬ ОТЫНЫНЫҢ АРКТИКАЛЫҚ, ҚЫСТЫҚ ЖӘНЕ ЖАЗДЫҚ ҮШ ТҮРІ ШЫҒАРЫЛАДЫ. ОЛАР БІР-БІРІНЕН ҚАТУ ТЕМПЕРАТУРАСЫМЕН, ФРАКЦИЯЛЫҚ ҚҰРЫЛЫМЫМЕН, Т.Б. КӨРСЕТКІШТЕРІМЕН АЖЫРАТЫЛАДЫ.
- МОТОРЛЫҚ ДИЗЕЛЬ ОТЫНЫ: ОТЫНДЫ ҚОЛДАНУҒА ДАЙЫНДАУ ЖҮЙЕСІМЕН (ҚЫЗДЫРУ, ТҰНДЫРУ,
- АЙЫРУ) ЖАБДЫҚТАЛҒАН ДИЗЕЛЬДЕРГЕ ЖӘНЕ МҰНДАЙ ЖҮЙЕМЕН ЖАБДЫҚТАЛМАҒАН ДИЗЕЛЬДЕРГЕ АРНАЛЫП ЖАСАЛҒАН ЕКІ СОРТПЕН ШЫҒАРЫЛАДЫ.