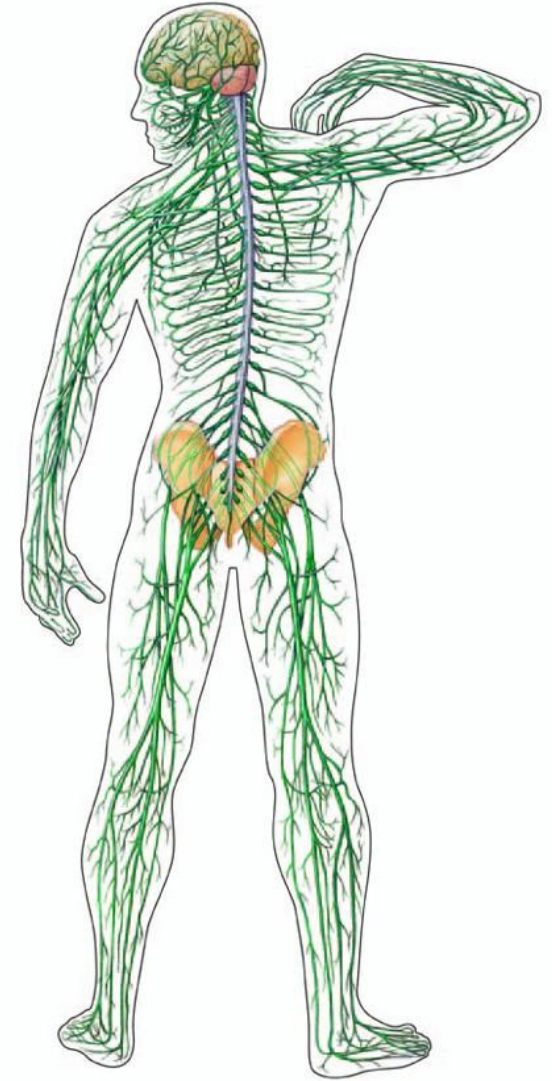


# Прояви емоцій. Психічні стани, пов'язані з емоціями



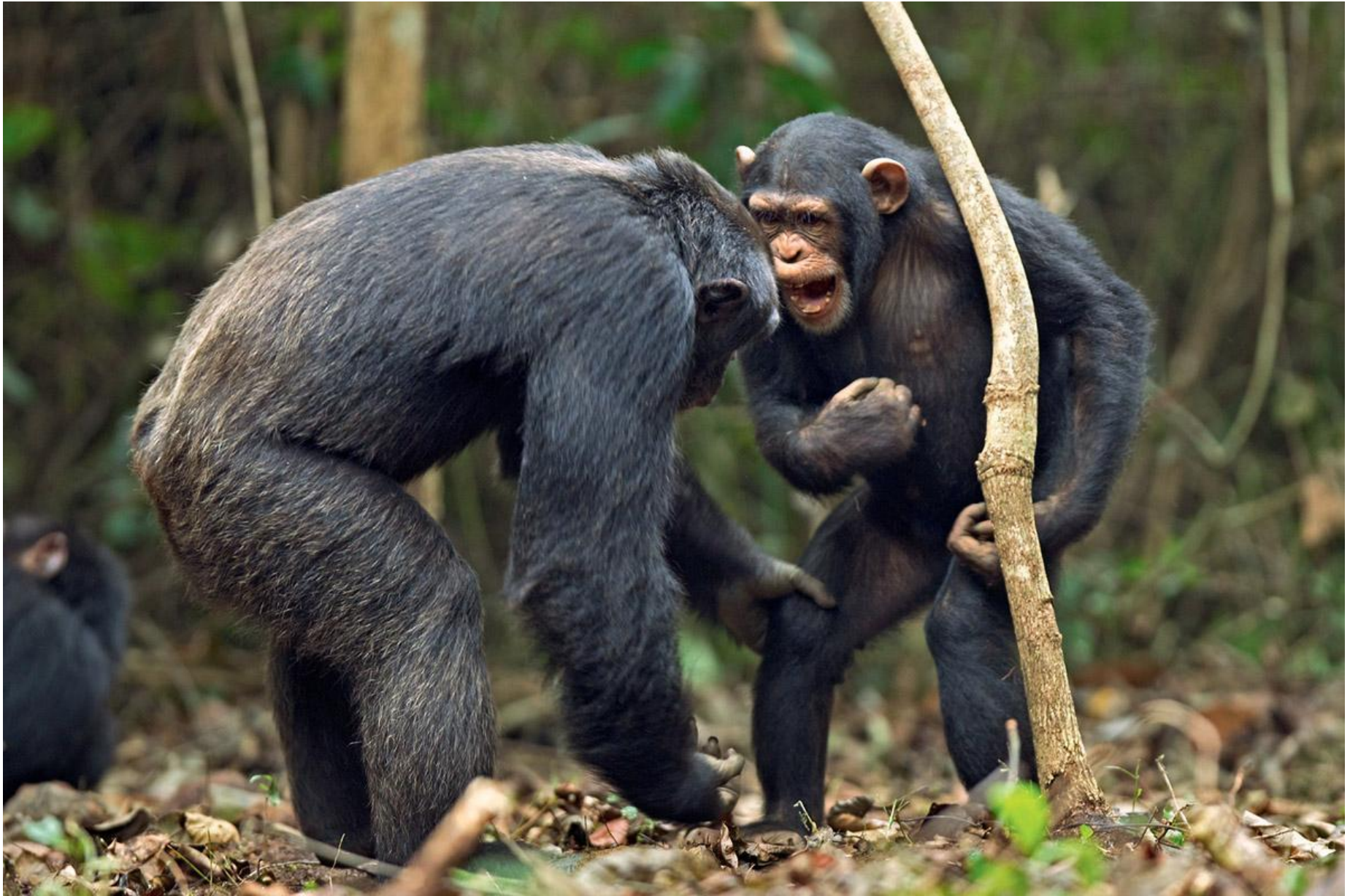
# Периферичні компоненти емоцій



Емоція виникає у підкіркових структурах, коригується корю, поширюється нервовими і гуморальними шляхами на периферичні органи



# Периферичні компоненти емоцій



Емоції людини і тварин супроводжуються певною мімікою і позами

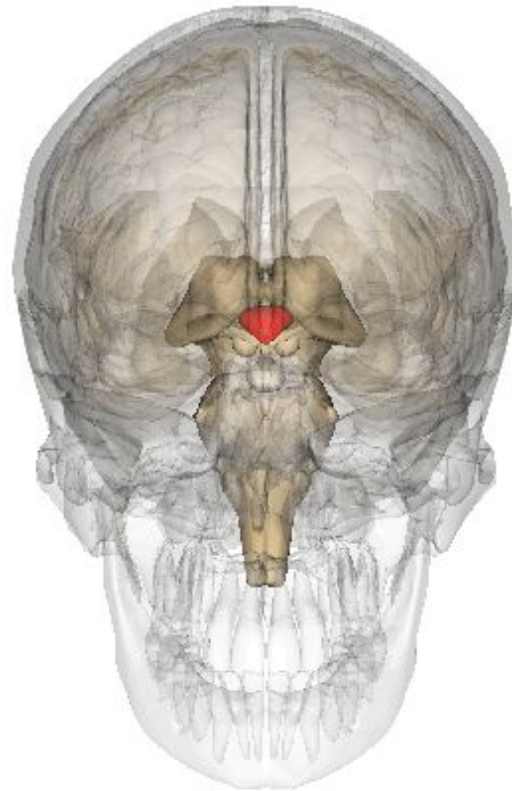


# Периферичні компоненти емоцій



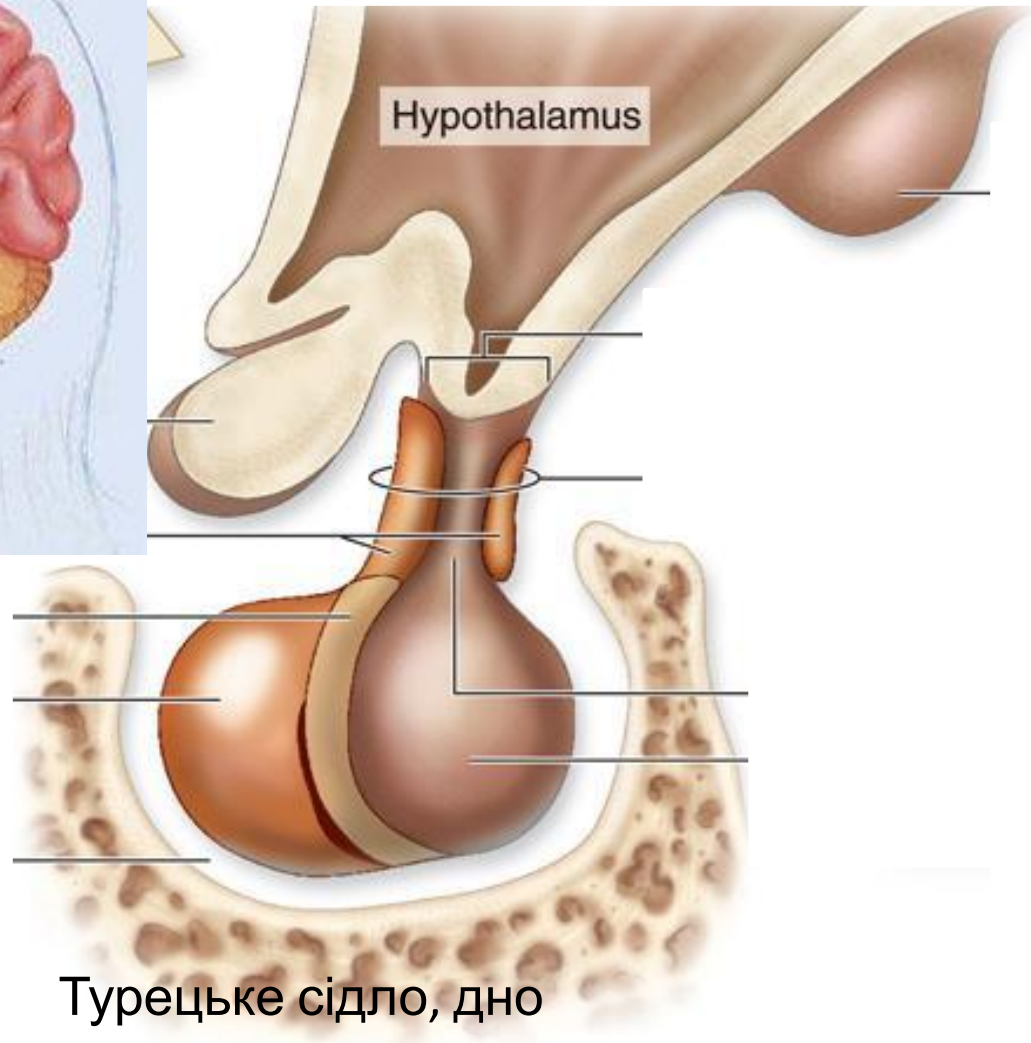
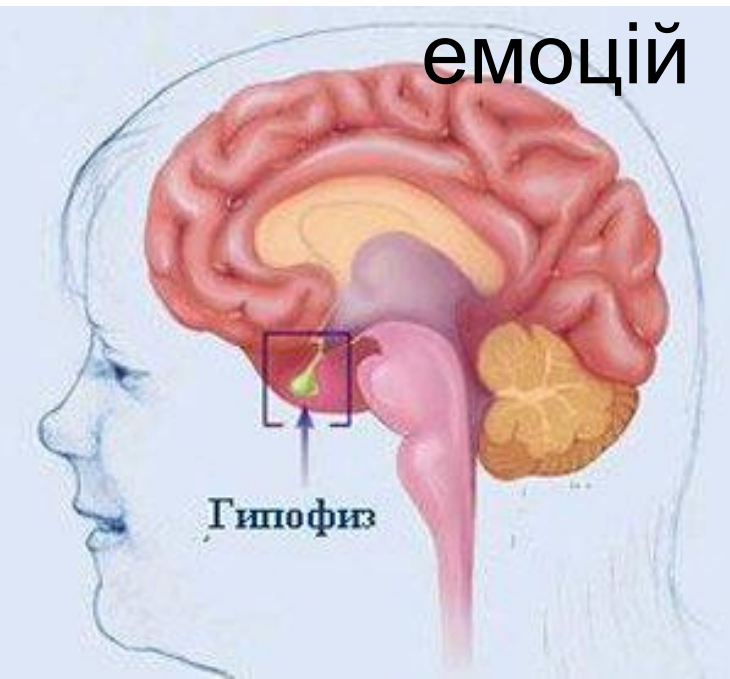
Емоційні сигнали зрозумілі представникам не тільки свого виду

# Периферичні компоненти емоцій



Усі емоції пов'язані з гіпоталамусом – вищим центром вегетативної регуляції

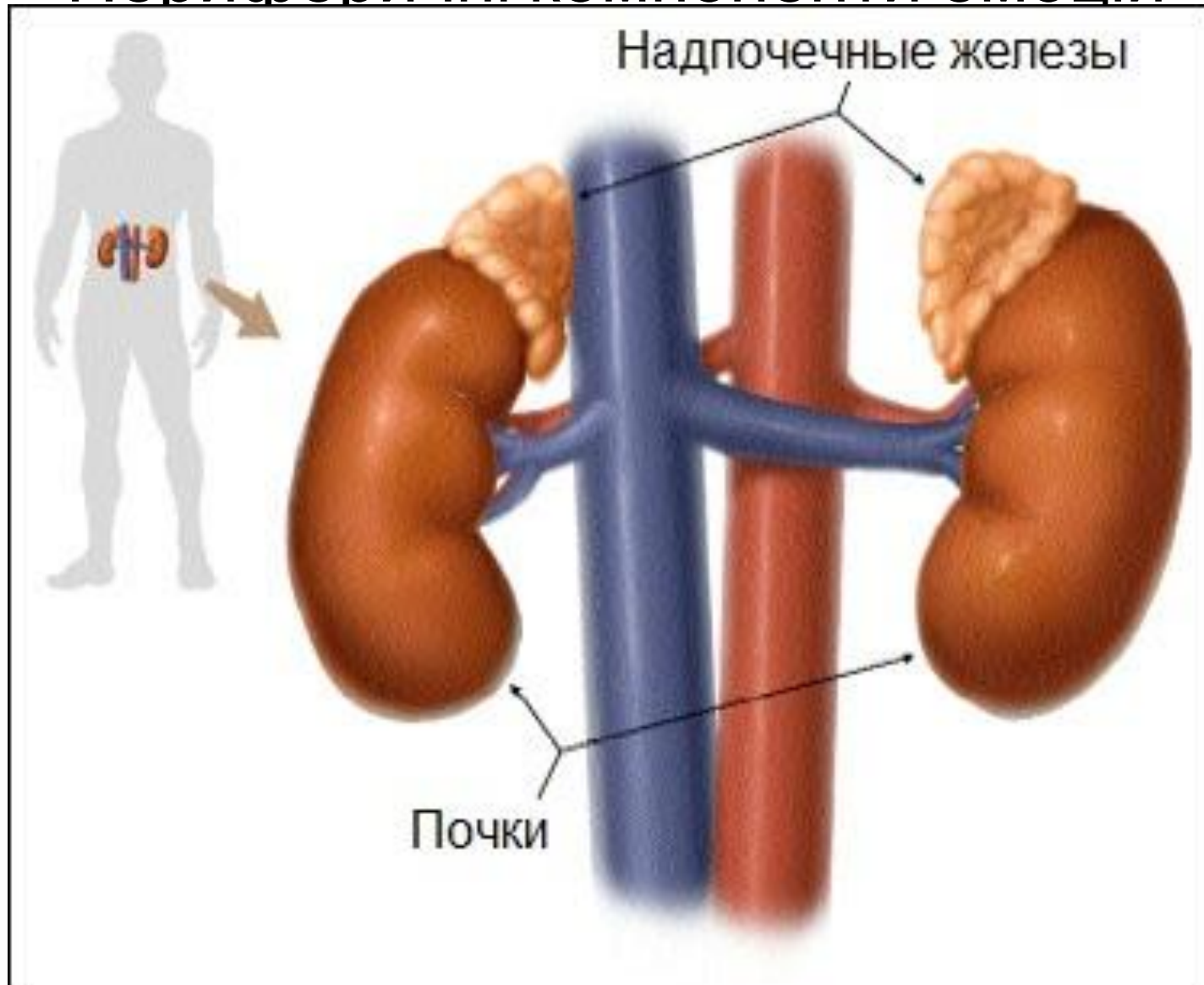
# Периферичні компоненти емоцій



Турецьке сідло, дно черепа

Також гіпоталамус через гіпофіз керує ендокринною

# Периферичні компоненти емоцій



Гіпофіз діє на мозковий шар надниркових залоз -  
↑ адреналін і норадреналін



# Периферичні компоненти емоцій



Ці гормони  $\uparrow$ АТ, ЧСС, дихання, м'язовий тонус –  
напружений стан організму

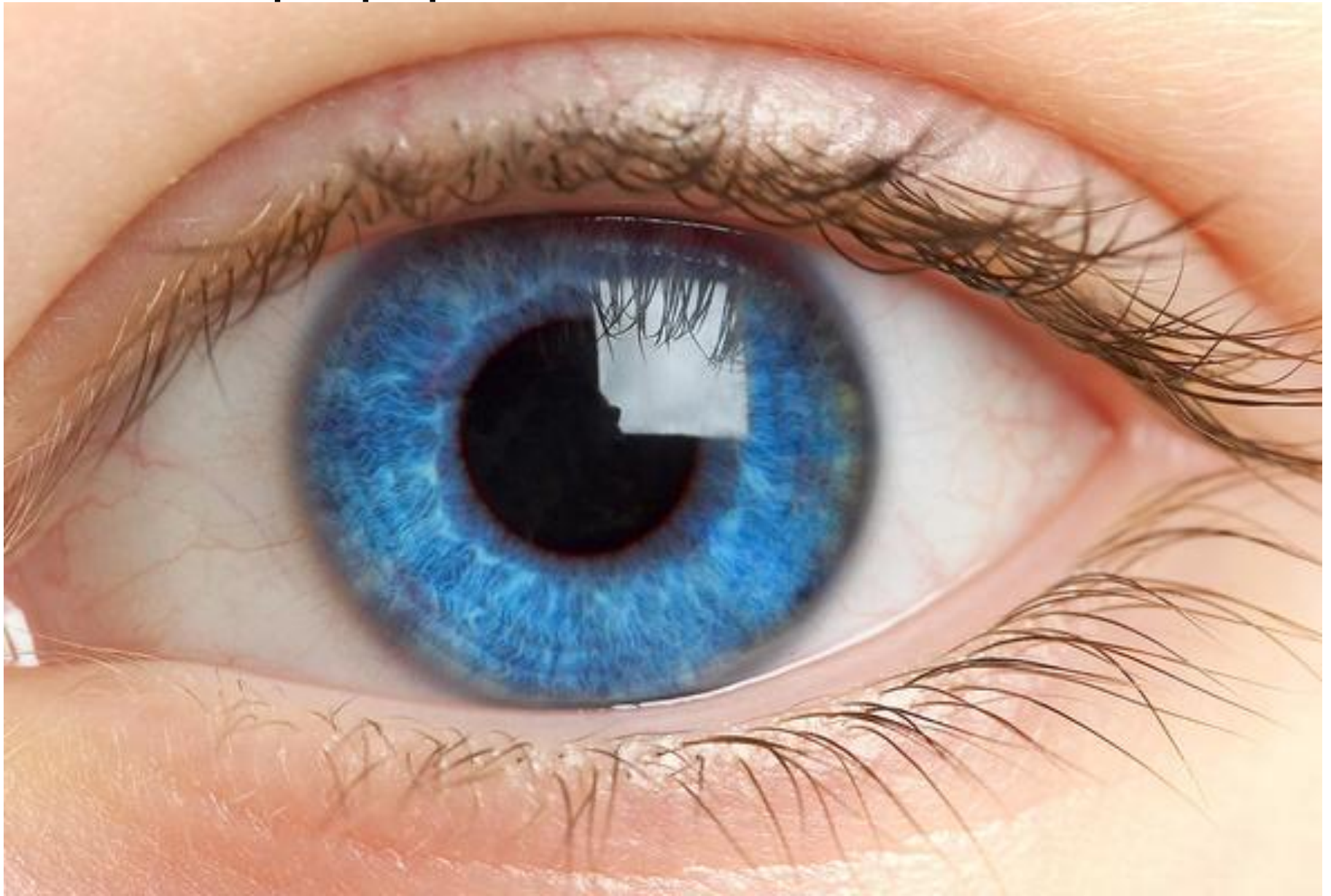


# Периферичні компоненти емоцій



Свідомо людина може регулювати мову, поведінку, міміку, дихання і навіть сльозотечу

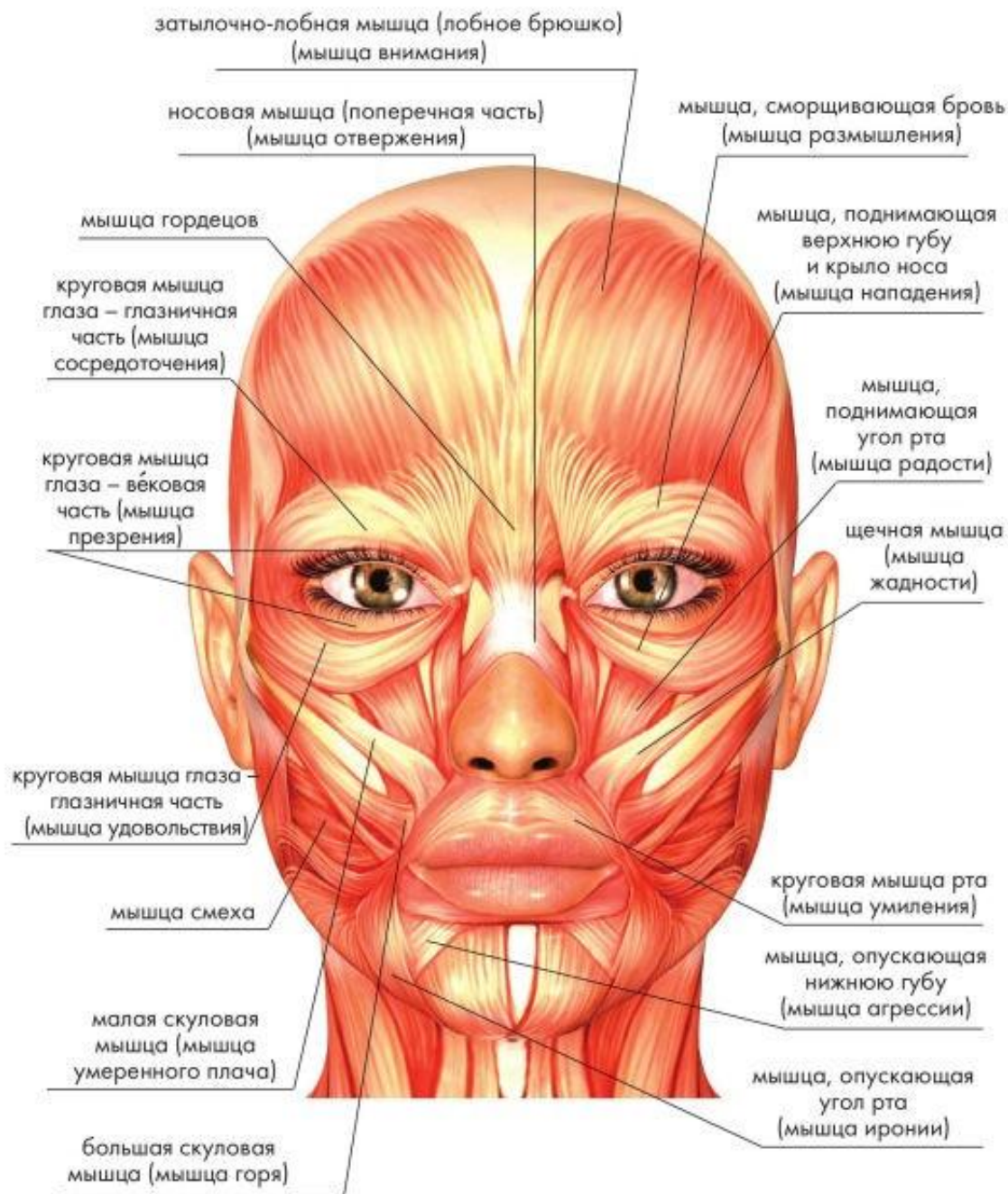
# Периферичні компоненти емоцій



Однак ми не контролюємо ЧСС, газообмін, тонус гладеньких м'язів



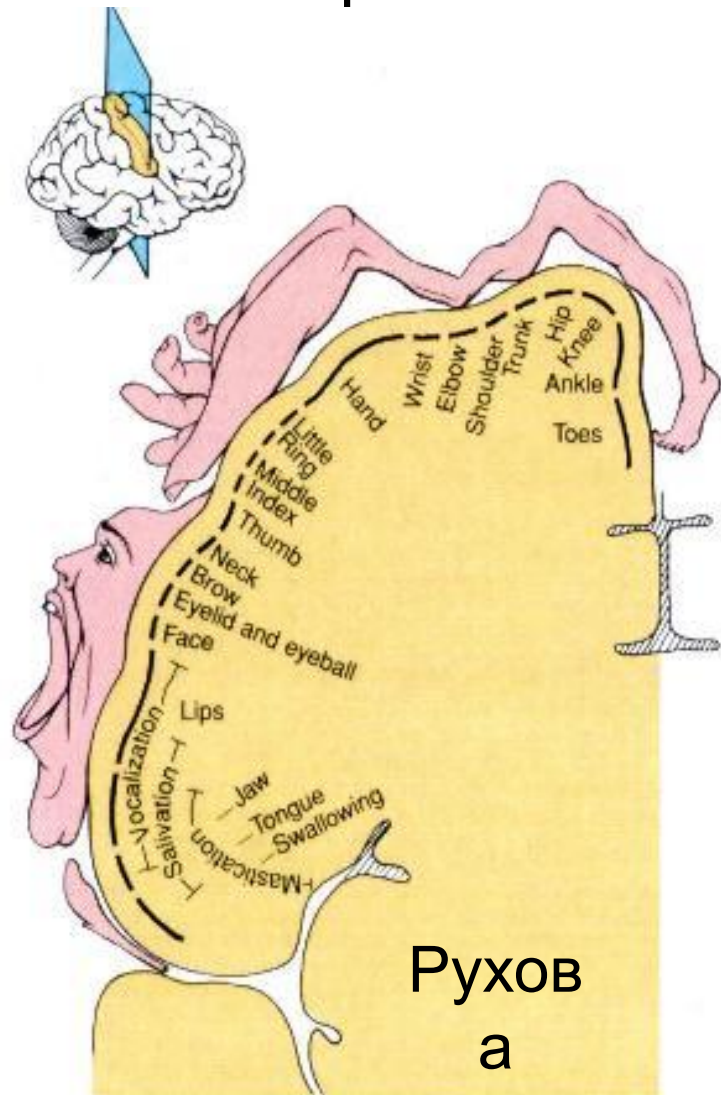
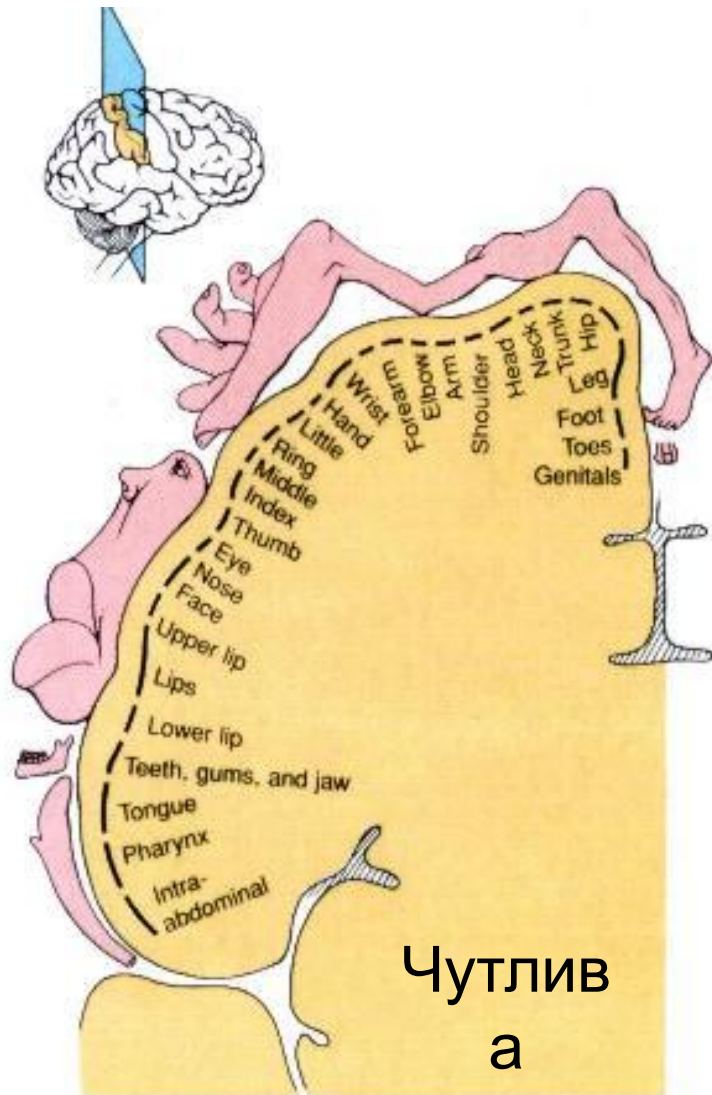
## Мышцы лица и шеи



# Зовнішні прояви емоцій

Міміка – рухи  
мімічних м'язів  
обличчя

# Зовнішні прояви емоцій



Мімічні м'язи пов'язані з руховими центрами кори і ми можемо довільно ними керувати



# Зовнішні прояви емоцій



Руховий гомункулус

# Зовнішні прояви емоцій



Доросла людина повинна вміти керувати своєю

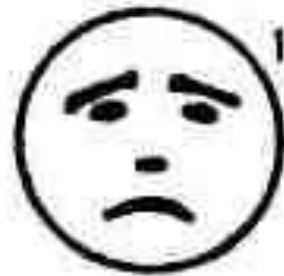


# Зовнішні прояви емоцій



У малих дітей всі емоції видно наобличчі, міміка некерована

# Зовнішні прояви емоцій



# Зовнішні прояви емоцій



Пантоміміка – рухи всього тіла, які виражають



# Зовнішні прояви емоцій



Люди добре розпізнають емоції за пантомімікою, нею користуються актори

# Зовнішні прояви емоцій



Bankobov.Ru

Вокальна міміка – вияв емоцій в інтонації, тембрі голосу, гучності і швидкості мови



# Зовнішні прояви емоцій



Настрій – емоційний стан, що на деякий час забарвлює певними почуттями діяльність людини



# Зовнішні прояви емоцій



Download from  
**Dreamstime.com**  
This watermarked comp image is for previewing purposes only.

ID 21900913  
Mjak | Dreamstime.com

Настрій залежить від здоров'я: хвора людина часто має поганий настрій

# Зовнішні прояви емоцій



Здоровий спосіб життя поліпшує настрій



Зовнішні прояви емоцій

**ВЫСПАЛСЯ, НАЕЛСЯ**



**ПОГНАЛ В ЗАЛ**



# Зовнішні прояви емоцій



Афект - сильне короткочасне емоційне збудження, коли людина не контролює думки, дії і вчинки

# Зовнішні прояви емоцій



Афект схожий на інстинктивні, імпульсивні дії



# Зовнішні прояви емоцій



Психанул

**POKER FACE**

pikabu.ru

При афекті активізуються підкіркові центри, а кора



# Зовнішні прояви емоцій



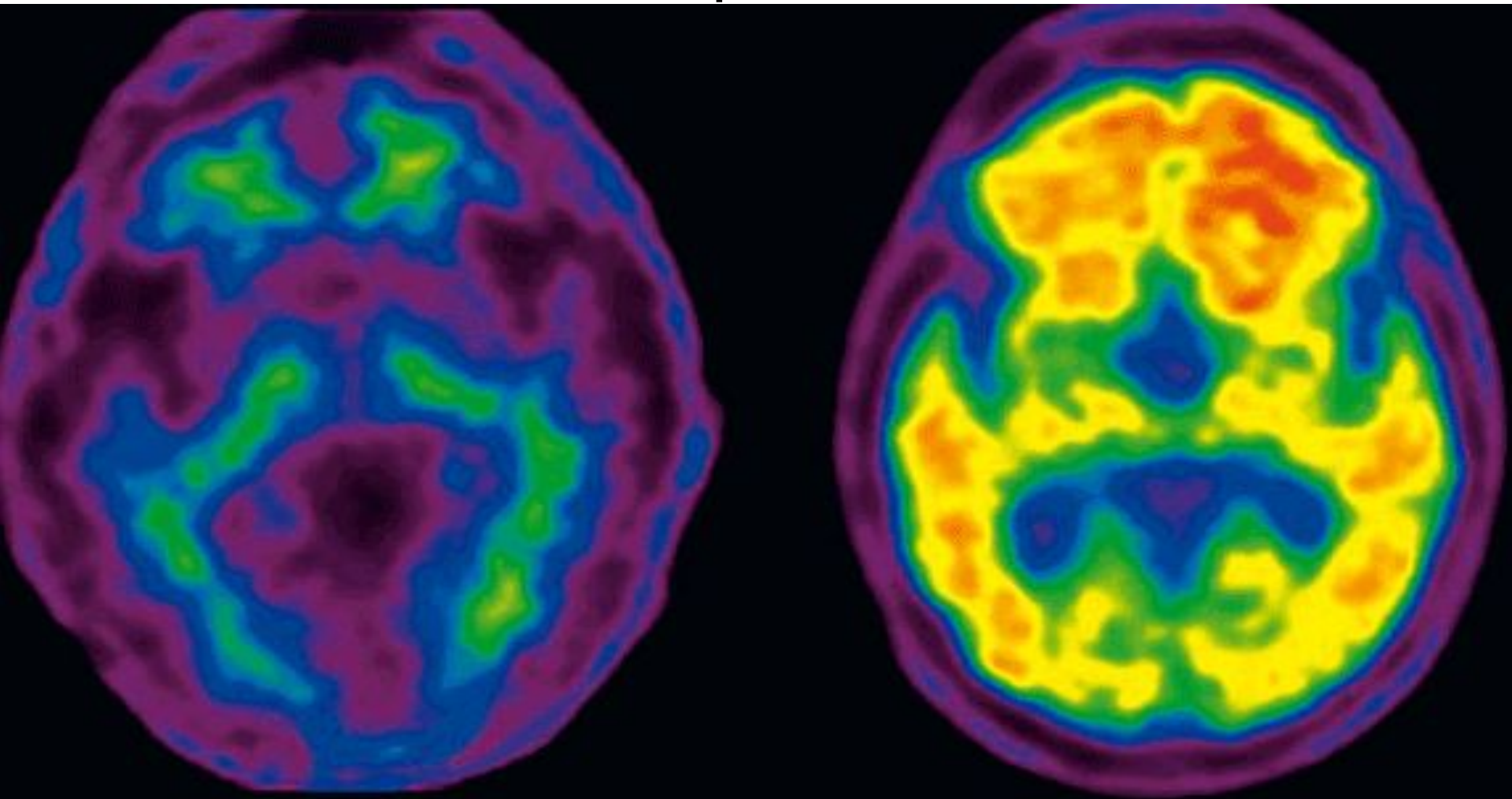
Неврози – нервово-психічні захворювання, що супроводжуються патологічними психічними станами і соматичними розладами

# Зовнішні прояви емоцій



При неврозах людина дратівлива, має нестійкі емоції, розлади сну, фобії, нав'язливі дії, не контролює рухи кінцівок і обличчя, має пітливість і серцебиття

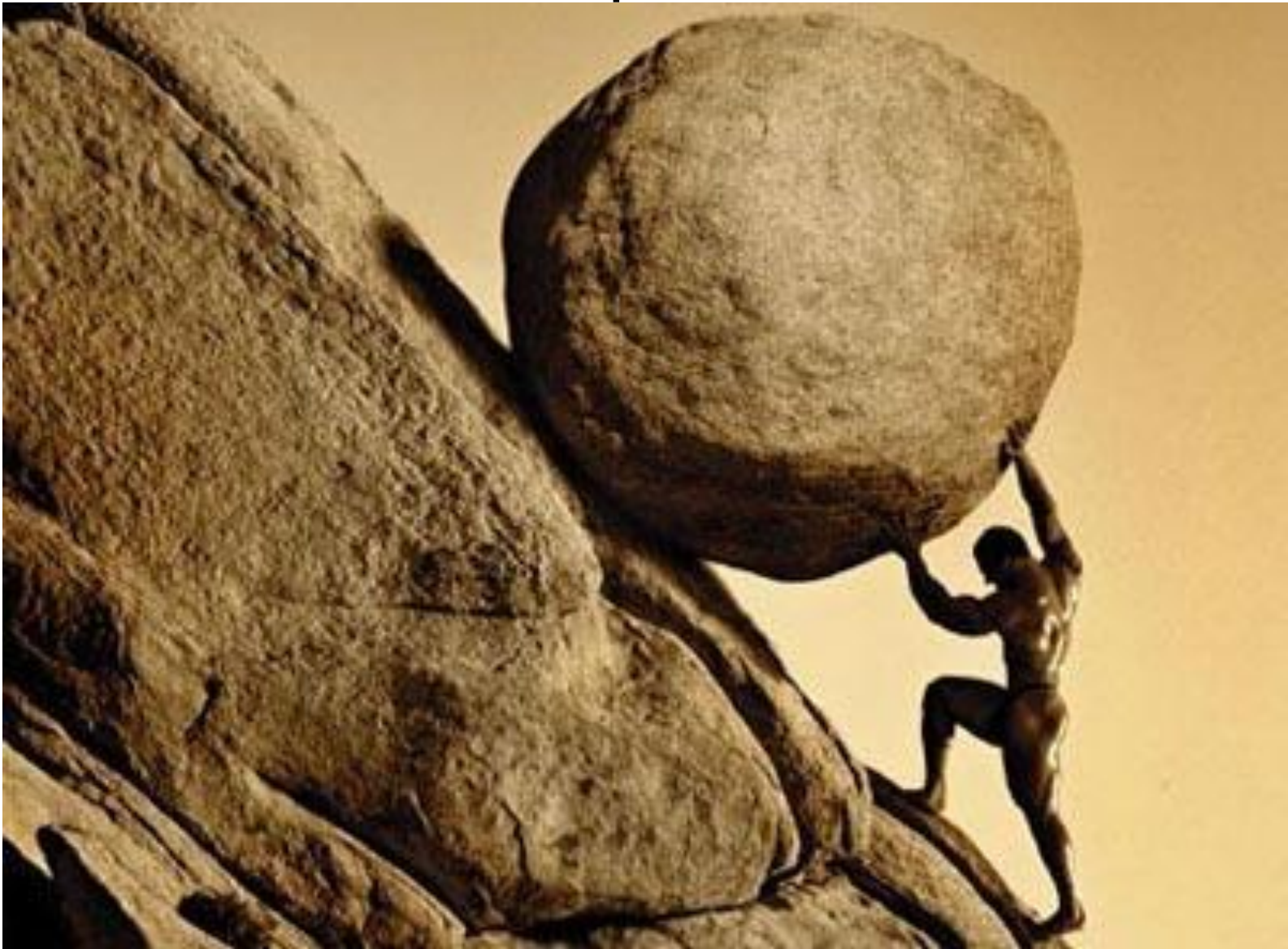
# Зовнішні прояви емоцій



При неврозах мозок аналізує сигнали, які не мають для організму важливого значення і дає на них надмірну реакцію.  
І.Павлов : причина неврозів –  
перенапруження процесів збудження і гальмування



# Зовнішні прояви емоцій



Причина неврозів: одномоментна психічна травма або тривалі, що травмують психіку, ситуації

# Зовнішні прояви емоцій



Воля – здатність людини свідомо й цілеспрямовано керувати своїми емоціями і поведінкою

# Зовнішні прояви емоцій



**МОТИВАЦІЯ**

залог успеха

Вольові дії: мотив (інтерес, почуття, обов'язок)



# Зовнішні прояви емоцій



Вольові дії: усвідомлення мети дії.

Чим привабливіша мета, тим менше вольових зусиль

# Зовнішні прояви емоцій



Вольові якості: цілеспрямованість та

# Зовнішні прояви емоцій



Цілеспрямованість: уміння ставити мету і добиватися її, самоконтроль, рішучість, витримка, наполегливість, терпіння, мужність



# Зовнішні прояви емоцій



Ініціативність – здатність до самостійної дії всупереч природній інерції

# Зовнішні прояви емоцій



Слабовілля – погана мотивація, зневіра, нерішучість, нетерплячість, безпринципність

# Зовнішні прояви емоцій



Алкоголь і наркотики убивають волю