



Лісова
промисловість
України

Виконала учениця 9 класу
Русавська Марина

Лісова́ і деревообрóбна промислóвість

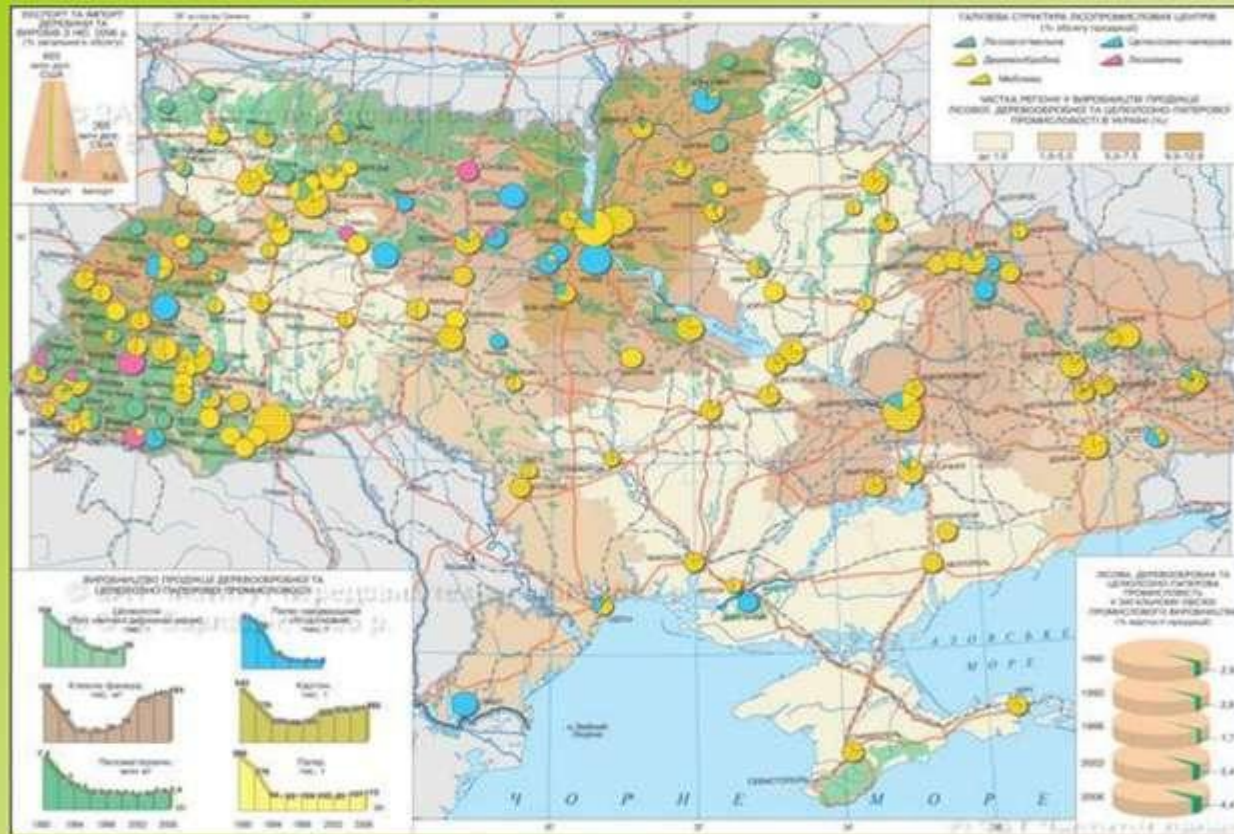
- Важлива складова економіки України.
- Зародження розвитку галузі в Україні відбувається на рубежі XVIII — XIX століть.
- Лісова промисловість об`єднує підприємства лісозаготівельної, деревообробної, целюлозно-паперової та лісохімічної галузей.

▣ Чинники розміщення підприємств основних галузей ЛПК: сировинний; транспортний; споживчий; водний; енергетичний.

Промислові запаси лісу мають Полісся й Карпати. Найлісистіші області — Закарпатська, Івано-Франківська, Рівненська, Житомирська, Волинська, Чернівецька. Великих збитків лісовим ресурсам завдала аварія на ЧАЕС. Для ЛПК характерна така форма організації виробництва, як *комбінунання*. Великі лісокомбінати комплексно переробляють сировину. Жидачевський та Обухівський картонно-паперові комбінати спеціалізуються на виробництві не тільки паперу й картону, але й багатьох інших видів продукції. При виборі місця будівництва цих підприємств необхідно враховувати екологічний фактор.



Карта «Галузі лісової і деревообробної промисловості»



- Розміщена в Україні досить рівномірно, хоч у сировинних районах (Карпати і Полісся) концентрація її підприємств вища. В районах лісорозробок і біля них великими центрами деревообробної промисловості є Рахів, Ясиня, Хуст, Ужгород, Перечин, Великий Бичків, Мукачеве (Закарпаття), Львів, Івано-Франківськ, Костопіль (Рівненська область), Луцьк, Житомир, Чернігів, Шостка (Сумська область).

- Значна частина підприємств будівельних матеріалів знаходиться в сировинних районах — Брошнів (Івано-Франківська область), Ківерці (Волинська область), Коростень (Житомирщина), Свалява, Костопіль, Чернівці.
- У великих містах і довкола них створюються все нові приватні підприємства деревообробної промисловості. Вони виготовляють за новітніми іноземними технологіями вікна та двері, паркет і вагонку, дерев'яні панелі тощо. Асортимент і якість продукції постійно зростають. Відбувається і подальша територіальна конкуренція виробництва з наближенням його до масового споживача.

Проблеми комплексу

- Лісодефіцит України
- не повне використання всієї деревини, що заготовляють;
- несанкціоноване вирубування лісів; екологічні проблеми



Шляхи вирішення проблем

- раціональне використання лісових ресурсів;
- комплексна переробка деревини
- збільшення інвестицій

