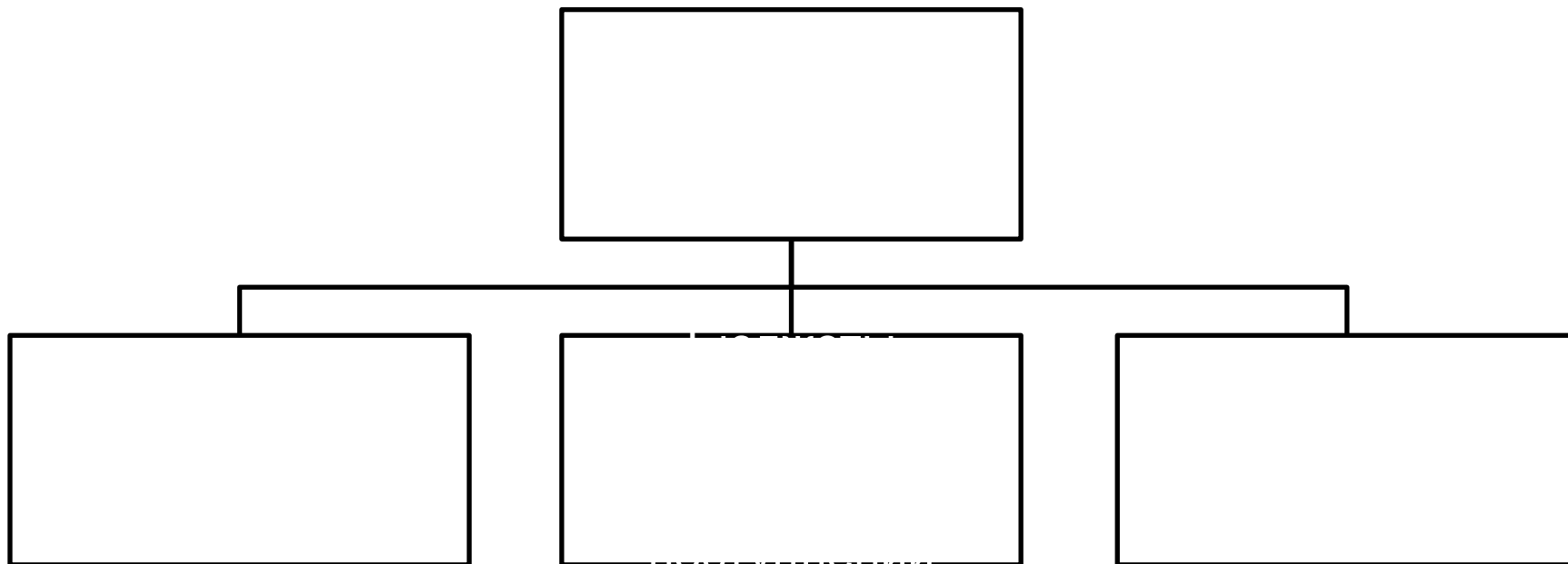




Налоговая система в Германии

Баглаев Денис
Менеджмент 3
курс

**Основной принцип немецкого
налогообложения звучит так: «налоги должны
соответствовать величине услуг оказываемых
государством».**



«Всего в Германии 45 видов налога»

Налоги на доходы

- Подоходный налог с физ. лиц
- Налог на прибыль предприятия
- Налог на хозяйственную деятельность

Налоги на имущество

- Налог на землю
- Налоги на дарение и наследство

Налоги на сделки и потребление

- Налог на приобретение имущества
- Налог на добавленную стоимость

Подоходный налог с физических лиц

Налогом облагается доход физических лиц из разных источников (в том числе с доходов, полученных и в других странах, если они ещё не были обложены налогом)

В подоходный налог входят:

- **Налог на заработную плату**
- **Налог на доходы с капитала**

Подоходным налогом также облагаются все доходы промышленной и сельскохозяйственной деятельности, самостоятельного и несамостоятельного труда, владения капиталом, сдачи жилья, сдачи в аренду какой-либо собственности и т. д.

НДС

Налогом на добавленную стоимость, в принципе облагается любая услуга, которую предприниматель осуществляет за плату в процессе своей предпринимательской деятельности.

Согласно Закону о НДС в Германии действуют две налоговые ставки:

- Общая Налоговая ставка, составляющая 19%**
- Пониженная Налоговая ставка, составляющая 7%.**

Налог с корпораций

Налоги уплачивают юридические лица (акционерные общества, различные товарищества, а также государственные организации, в том случае если они занимаются частной хозяйственной деятельностью).

Объектом налогообложения является их прибыль в течение календарного года. Если у корпорации несколько собственников, то ставка налога составляет 30%. Если владелец у корпорации один, ставка — 45% прибыли.

Особенности налоговой системы Германии

- *Налоги должны быть по возможности минимальными;*
- *при налогообложении того или иного объекта должны учитываться экономическая целесообразность взимания налога;*
- *Налоги не должны препятствовать конкуренции;*
- *Налоги должны соответствовать структурной политике;*
- *Система налогообложения должна строиться на уважении частной жизни налогоплательщика, соблюдении коммерческой тайны;*
- *В системе должно быть исключено двойное налогообложение;*
- *Налоги должны обеспечивать справедливое распределение доходов в обществе;*
- *Величина налогов должна находиться в соответствии с размером, оказываемых государством услуг.*

Заключение

- Налоговая система Германии основана на принципе множественности налогов. В Германии, налоги подразделяются на федеральные, региональные и местные, которые в свою очередь поступают в разных пропорциях в различные бюджеты. В Германии большинство налогов имеют свою специфику, приобретенную в ходе исторического процесса.
-
- В Германии применяется как вертикальное, так и горизонтальное выравнивание доходов. Детальное изучение налоговой системы Германии может послужить верным подспорьем для совершенствования любой несовершенной налоговой системы.

