

*Екомаршрут : «Карпатський  
національний природний  
парк».*

*Виконав : студент групи Т13 Кузів Степан Ігорович*



# МАКЕТ ЕКОЛОГІЧНОГО

## МАРШРУТУ



# КАРПАТСЬКИЙ НАЦІОНАЛЬНИЙ ПРИРОДНИЙ ПАРК



Карпатський національний природний парк створений 3 червня 1980 року, згідно Постанови Ради Міністрів УРСР №376. Парк є неприбутковою, природоохоронною, рекреаційною, культурно-освітньою, науково-дослідною установою загальнодержавного значення і входить до складу природно-заповідного фонду України. Створений з метою збереження та ефективного використання природних комплексів та об'єктів Чорногори і Горган, що мають особливу природоохоронну, оздоровчу, історико-культурну, наукову, освітню та естетичну цінність.

Площа парку складає 50495 га.

### ГОЛОВНІ ЗАВДАННЯ ПАРКУ:

- забезпечити збереження і охорону природи національного парку, і в першу чергу, – найбільш великих природних комплексів, об'єктів особливої цінності, рідкісних рослин і тварин, а також культурних ландшафтів з пам'ятками історії і культури, будівель та споруд, які мають етнографічну або архітектурно-історичну цінність;
- організувати і вести науково-дослідну роботу по вивченню екосистем, при необхідності залучати відповідні науково-дослідні та академічні заклади;
- сприяти організації відпочинку людей у відведених для рекреаційних цілей місцях парку, знайомити відвідувачів з природою і визначними місцями національного парку, з історією взаємовідносин людини з природою, а також з актуальними проблемами охорони природного середовища, зберігати окремі ділянки національного парку в первісному стані;
- виховувати молоде покоління патріотами рідного краю, нашої Батьківщини, вести екологічну пропаганду;
- зразково вести лісове і мисливське господарство.

### За інформацією звертатися за т. телефонами:

- 2-27-31 – дирекція парку;
- 2-22-59 – науковий відділ;
- 2-11-55 – відділ еколого-освітньої роботи та зв'язків з громадськістю;
- 2-11-57 – відділ рекреації;
- 2-11-54 – відділ охорони та збереження природних екосистем.



# створення

**Карпатський національний природний парк** — [національний парк](#) в [Україні](#), на території [Івано-Франківської області](#). Створений для збереження унікальних лісових екосистем [Центральної Європи](#).

Карпатський національний природний парк був створений з метою збереження типових для Чорногори та Ґорґан гірських і долинно-річкових природних комплексів, цінних історичних, архітектурних та етнографічних пам'яток, для проведення наукових досліджень у галузі охорони довкілля, збереження рідкісних для Центральноєвропейської геоботанічної провінції природних [екосистем](#), які мають особливе значення для збереження та відновлення генофонду рідкісних і зникаючих рослин, тварин; охорони гірських ландшафтів, як визначної пам'ятки даного регіону; забезпечення на базі екосистем вирішення актуальних для Карпат науково-природознавчих та природоохоронних завдань, створення умов для відпочинку й оздоровлення населення,

Основне призначення екологічних маршрутів складається з таких взаємопов'язаних компонентів, як оздоровлення, рекреація, просвіта, навчання і виховання.

Екологічне виховання та екологічна освіта населення, насамперед підростаючого покоління, виховання дбайливого ставлення до природи, розкриття її різноманітності та багатств, пропаганда різних форм екологічної діяльності в природі - усе це складові завдання екологічних стежок. Крім того, їх створення та функціонування допомагають привернути увагу місцевих органів влади до необхідності співпраці із закладами освіти у природоохоронній сфері.

пропаганди природоохоронних знань і екологічного

# ЕКОЛОГІЧНО-ПІЗНАВАЛЬНИЙ МАРШРУТ ДОВЖИНОЮ 22 КМ. ОСНОВНІ ЗУПИНКИ МАРШРУТУ

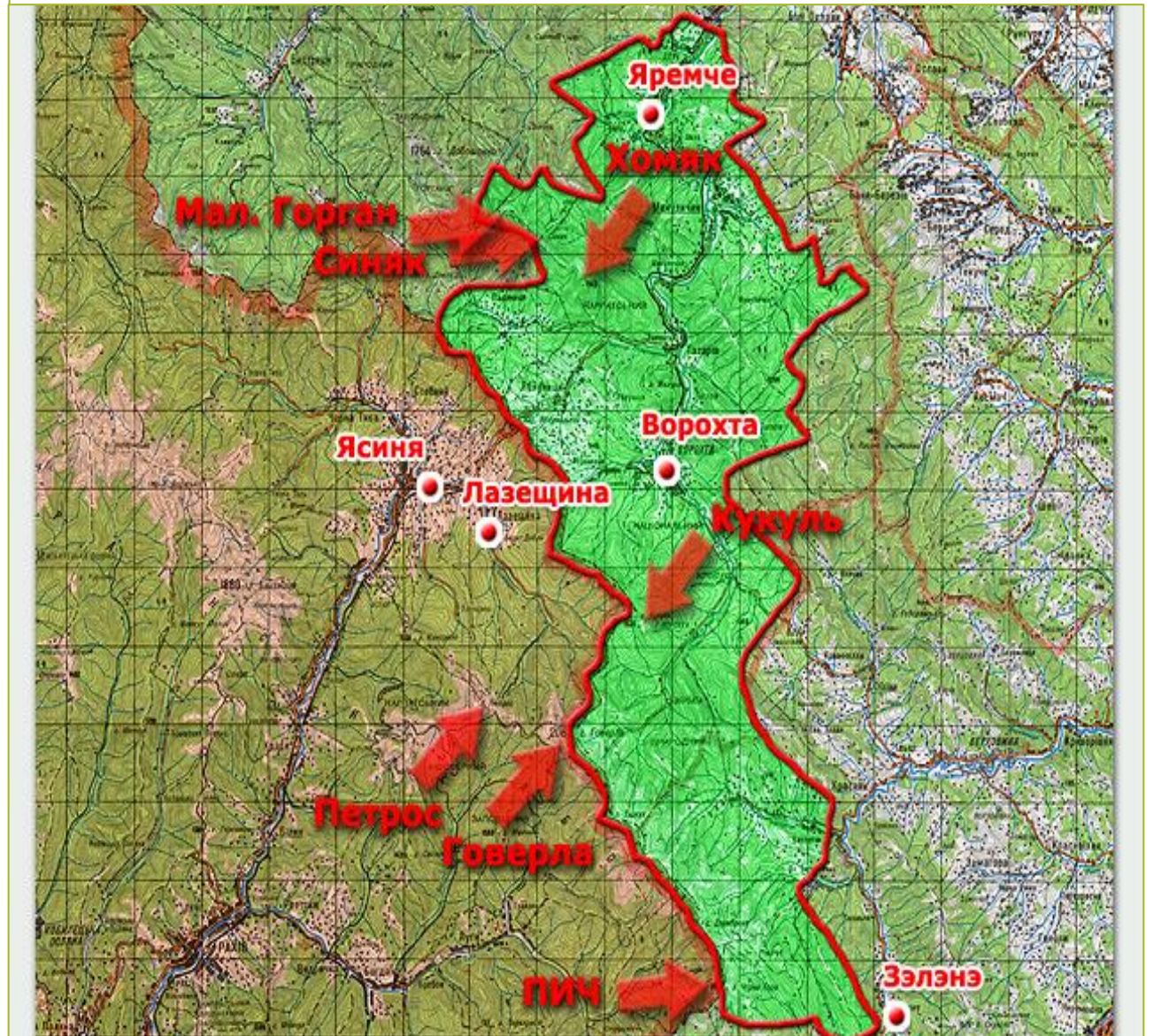
1. Гирло річки Бистриць
2. Гаджинський водоспад
3. Дерев'яна церква 1872 р.
4. Гирло потоку Кізя
5. Довбушева криниця
6. Гора Ребра
7. Гора Шпиці
8. Полонина Маришевська Велика



# Основні правила поведінки на екомаршруті

10 заповідей екотуриста, сформульованих TIES:

- пам'ятати про вразливість Землі;
- залишати тільки сліди, забирати з собою тільки фотографії;
- пізнавати світ, у який потрапив: культуру народів, географію;
- шанувати місцевих мешканців;
- не купувати вироби, що піддають небезпеці навколишнє середовище;
- завжди ходити тільки протоптаними стежками;
- підтримувати програми захисту навколишнього середовища;
- де можливо, використовувати методи зберігання навколишнього середовища;
- підтримувати (патрунувати) організації, що сприяють захисту природи;
- подорожувати з фірмами, що підтримують принципи екотуризму.





# КАРПАТСЬКИЙ НАЦІОНАЛЬНИЙ ПРИРОДНИЙ ПАРК



## Умовні позначення

|  |                      |
|--|----------------------|
| Автобусні станції                                      | Пам'ятки архітектури |
| Залізничні вокзали                                     | Лікувальні заклади   |
| Мінеральні джерела                                     | Каселені пункти      |
| Присвоєні траси  | Ріки                 |
| Готелі   | Автодороги           |
| Ресторани, кафе, бари                                  | Залізниця            |
| Музеї  | Рекреаційні маршрути |
| Турбази, санаторії, будинки відпочинку, спортивні бази | Вершини              |
| Дитячі заклади відпочинку                              | Зони відпочинку      |

## Рекреаційні маршрути

- 1 "Кам'янка" – 5 км
- 2 "Наш друг – природа" – 2 км
- 3 "На г. Маковця" – 8 км
- 4 "Стежка Добуша" – 4 км
- 5 "Вершок – Жбир" – 2,5 км
- 6 "Желець – Явірник" – 4,2 км
- 7 "Желець – г. Хом'як" – 3,2 км
- 8 "Вередівський – г. Хом'як" – 2,4 км
- 9 "Примір – Зарослик" – 2 км
- 10 "На г. Говерла" – 10,5 км
- 11 "На оз. Несамовите" – 6 км
- 12 "Погорінець – п. Шейурська – оз. Маричівське" – 10,8 км



## Зони відпочинку

- 1 "Вольери"
- 2 "Жонка"
- 3 "Воротки"
- 4 "Желець"
- 5 "Рибован"
- 6 "Трамплін"
- 7 "Гострий ґрунь"
- 8 "Багончик"
- 9 "Говерла"

## Шановні відвідувачі!

### Основними завданнями першого в Україні (створений в 1980 році) парку є:

- Збереження цінних природних та історико-культурних комплексів та об'єктів.
- Створення умов для організації відпочинку на лоні природи.
- Дотримання режиму охорони природних комплексів.
- Проведення наукових досліджень та еколого-просвітницької діяльності.

Подорожуючи територією парку, не забувайте, що природа необхідна для майбутніх поколінь, тому тут

### ЗАБОРОНЯЄТЬСЯ:

- Відхилення від маршруту.
- Пошкодження об'єктів природи.
- Розведення вогнищ в невідведених місцях.
- Полювання на тварин, вилов риби.
- Засмічення, шум.

Для належної організації відвідування парку просимо зареєструватися в адміністрації парку за адресою: вул. В. Стуса, 6, м. Яремче, Івано-Франківська обл.

**2-11-57, 2-27-31**

та контролюю-рятувальних загонів м. Яремче та смт. Ворохта:

**2-26-44, 4-11-49**

**Щасливої подорожі!**

**Wel come to national park!**



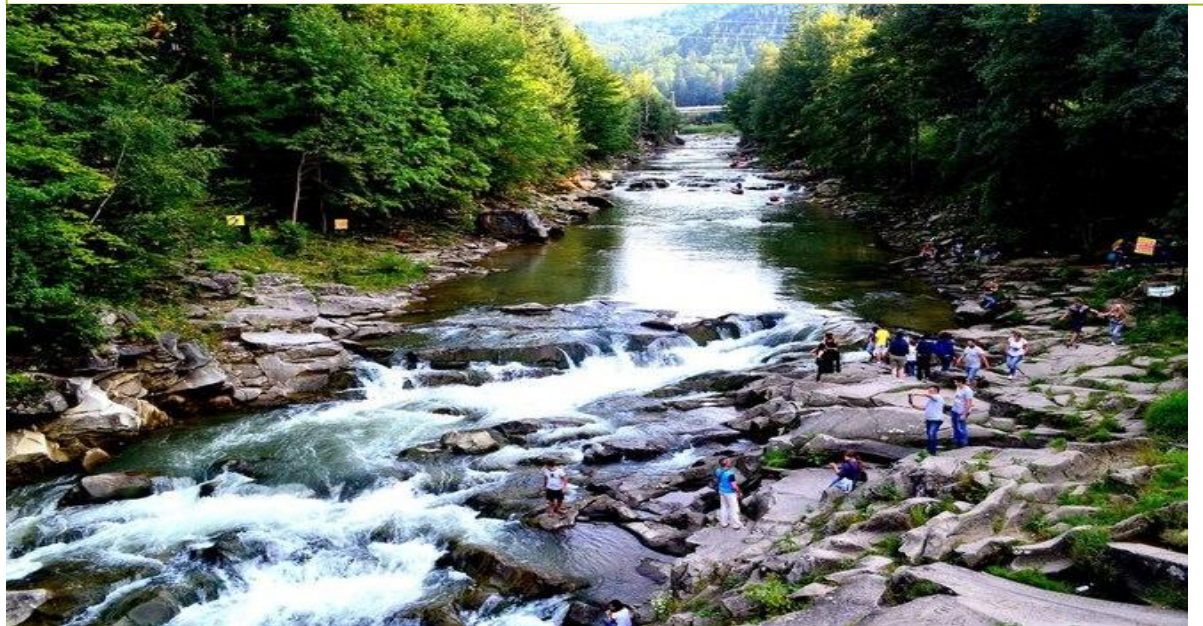
*Початок маршруту – гирло потоку річки Бистрець, що впадає у ріку Чорний Черемош (село Бистрець). Село знаходиться У Верховинському районі Івано-Франківської області, 19 км. Від районного центру і 50 км. Від залізничної станції Ворохта.*

*На відстані 1 км відкривається мальовничий водоспад на правій притоці ріки Бистрець.*

Гаджинський водоспад — каскадний водоспад в Українських Карпатах (масив Чорногора), на річці Бистрець, ліва притока р. Чорний Черемош.



Поблизу сіл Шибене та Дземброня протікає відома, оспівана в піснях, ріка Чорний Черемош. Її найбільшими притоками є Шибенка, Дземброня, Бистрець.





*Через 1,5 км нас привітає дерев'яна церква побудована у 1872 році.*

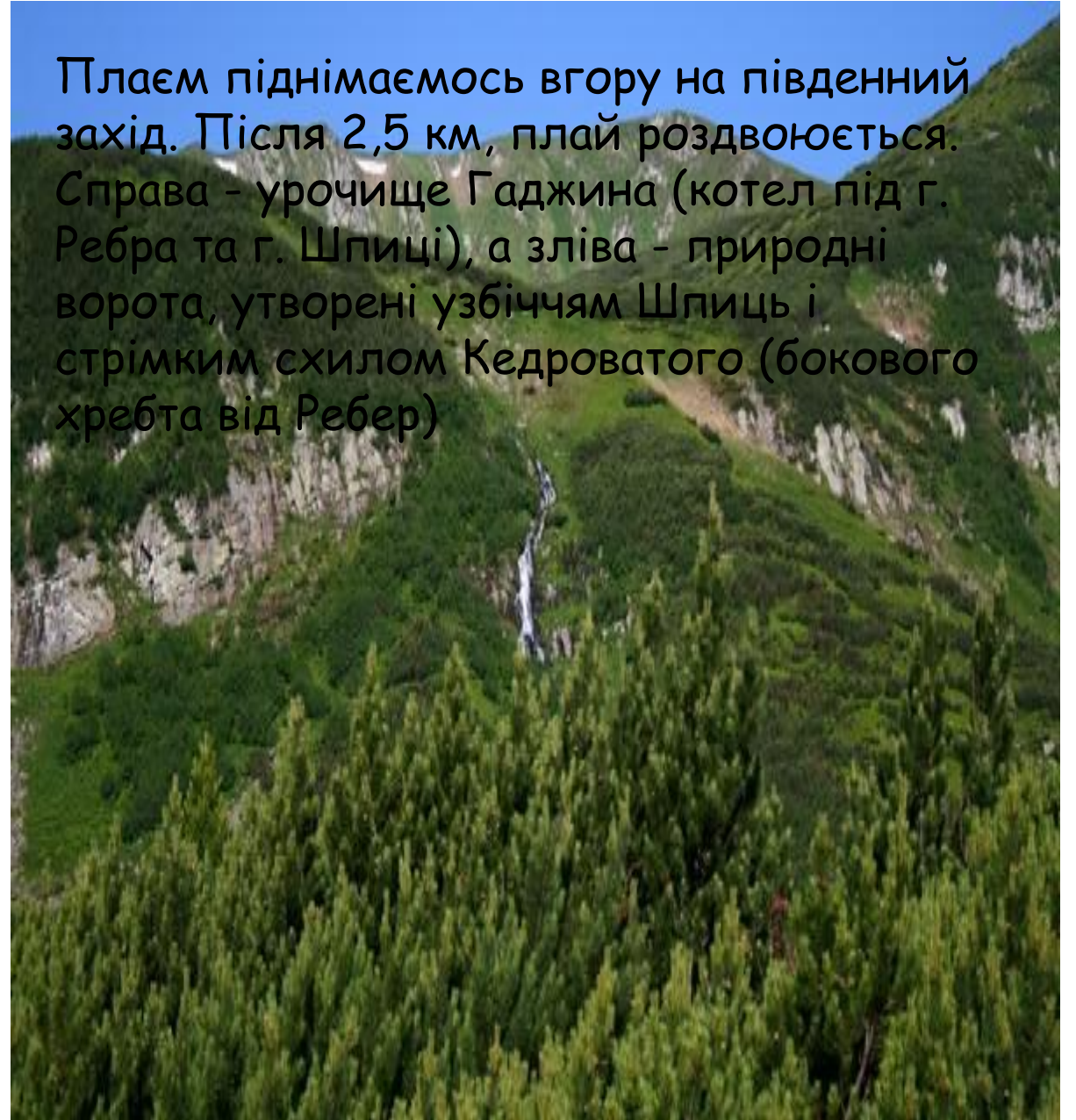




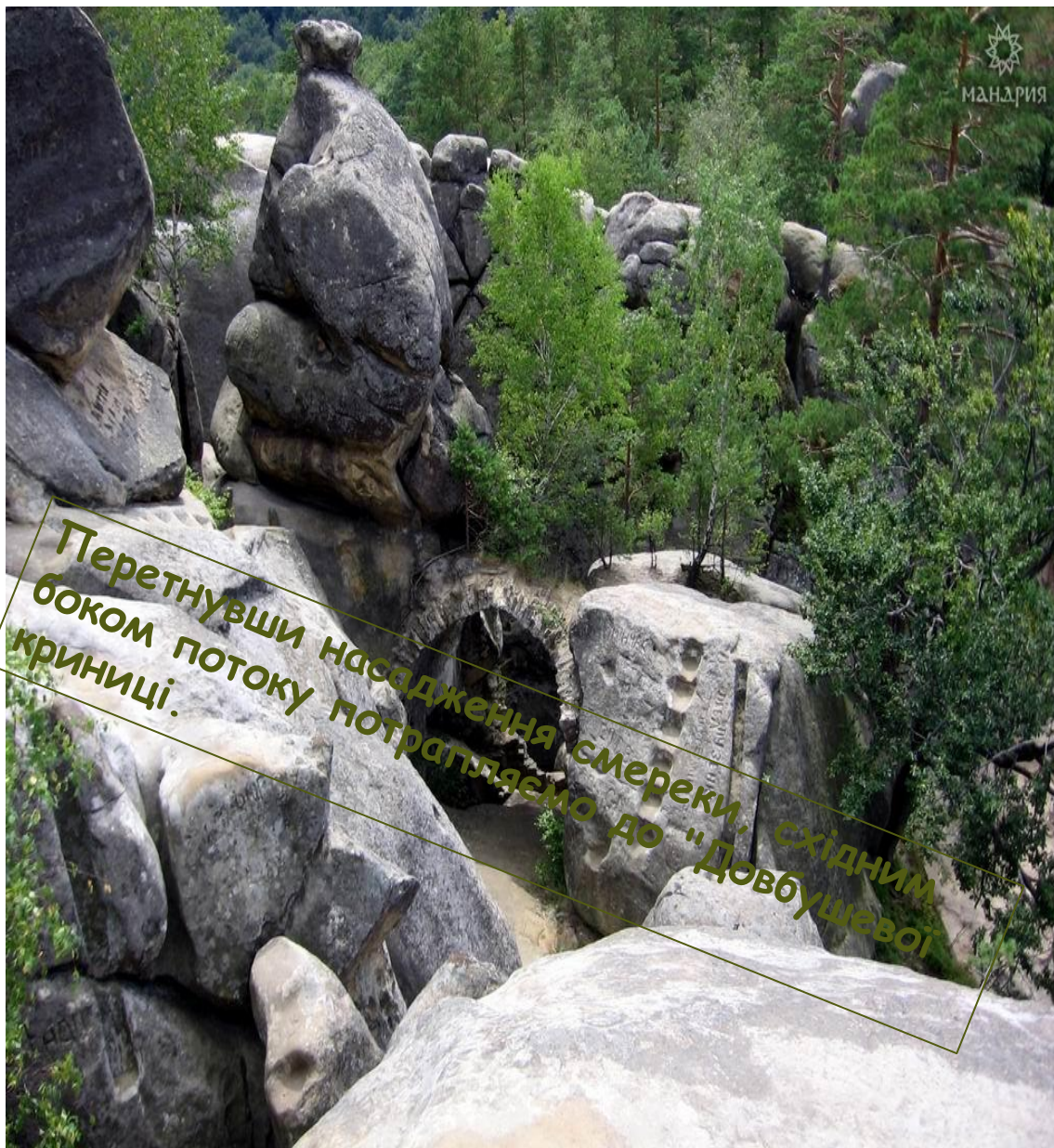
Пройшовши 7,5 км, виходимо до гирла потоку Кізя, що збирає води з урочища Кізі Улоги під г. Бребенескул.



Плаєм піднімаємось вгору на південний захід. Після 2,5 км, плай роздвоюється. Справа - урочище Гаджина (котел під г. Ребра та г. Шпиці), а зліва - природні ворота, утворені узбіччям Шпиць і стрімким схилом Кедроватого (бокового хребта від Ребер)







Претнувши насадження смереки, східним боком потоку потрапляємо до "Довбушевої криниці".

МАНДРИЯ

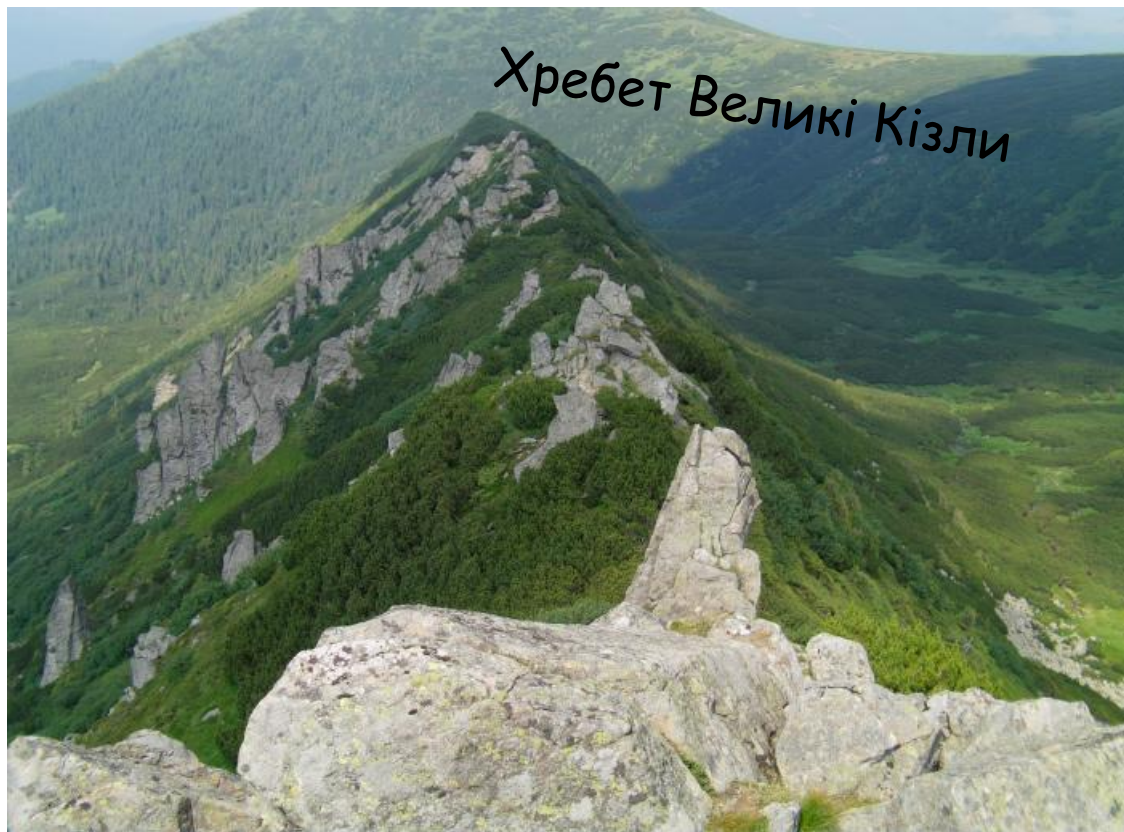
Далі, здолавши 800 метрів, ми виходимо на гору Ребра (1997 м н.р.м.). З вершини добре видно на південному сході гору Бребенескул (2036 м н.р.м.), справа - гору Гутин-Томнатик (2018 м н.р.м.). На північному заході видно гору Туркул (1935 м н.р.м.), на півночі - гору Штиці (1860 м н.р.м.), до якої пролягає наш маршрут.



Carpathian outdoor



Пройшовши 600 метрів, повертаємо на північний схід і незабаром виходимо на гору Шпиці. На північному заході - кам'янистий, із зубчатим верхом хребет Великого Кізла. На задньому плані видніється друга за висотою вершина Чорногори - Бребенескул.





Потім, далі на північний схід, вирушаємо на полонину Маришевська Велика. Звідси, повернувши на південний схід, входимо у лісові насадження смереки звичайної і сходимо до гирла двох потоків – Гаджина та Кременистий, які впадають у ріку Бистрець. Далі берегом даної річки виходимо на початок нашого маршруту, до села Бистрець.





**Дякую за  
увагу!**