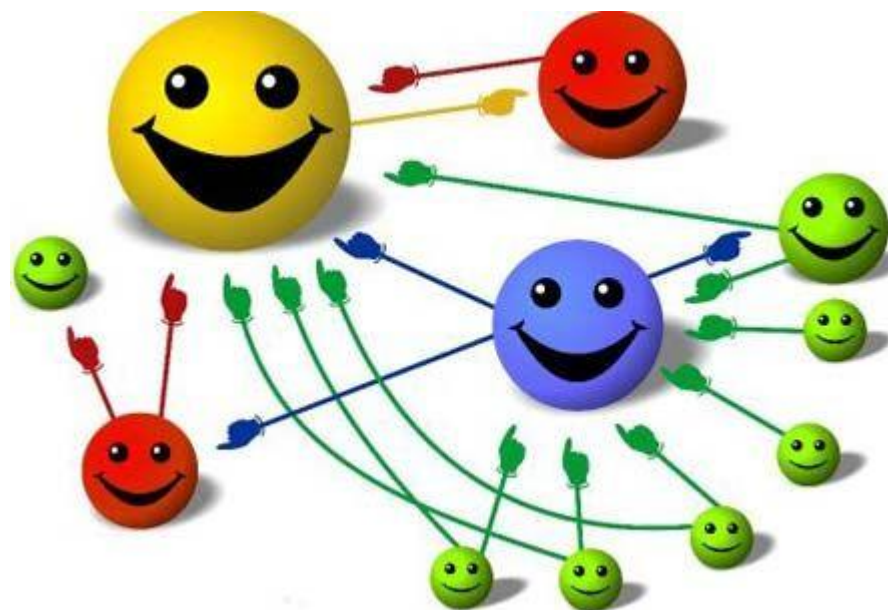




Види соціологічного дослідження

Вид соціологічного дослідження визначається характером поставлених мети й завдань, глибиною аналізу соціального процесу, залежно від затрат часу тощо.



Розрізняють три основні види соціологічного дослідження: розвідувальне (пілотажне) -

найпростіший вид соціологічного аналізу, який дозволяє розв'язувати обмежені завдання, до яких відносяться анкети, бланк — інтерв'ю, опитувальні листи, картки спостереження, картки вивчення документів.



БІЗНЕС МАРКЕТИНГ ТЕХНОЛОГІЇ
Прикладове №1

Добрий день!
Я представляю компанію «Бізнес-Маркетинг-Технології». Наша компанія проводить опрос постійних клієнтів інтернет-магазину «Littlest Pet Shop». Розгляньте запитки Вашого колегі. Це займе не більше 10-ти хвилин. Всі опроси анонімні, опитувальні результати будуть використані тільки в звітній формі.

Бланк інтерв'ю

1. Класи в торговельних центрах Києва Вам відомі? Показуйте, порівняйте їх по таким показникам:

ТЦ	Висота і загальна площа	Самий кращий асортимент товари	Частота посещения				Увізять або доберуться	Принять рекламу, якщо так
			Найбільш привабливий з точки зору клієнта	Оптимальний	Середній	Самий низький		
Глобус	1	1	1	1	1	1	1	
Горішок	2	2	2	2	2	2	2	
Каравай	3	3	3	3	3	3	3	
Квадрат	4	4	4	4	4	4	4	
Метрора	5	5	5	5	5	5	5	
Малоросійська	6	6	6	6	6	6	6	
Університетська	7	7	7	7	7	7	7	
Центр	8	8	8	8	8	8	8	
Друге	9	9	9	9	9	9	9	

2. Класи, по-вашому, повинні бути незалежні торговельні центри? Чого вивчено в них дозволяють бути?
(Вибірочно! Альтернативні відповіді)

1 - продаж продукції питания
2 - продаж одягу і косметики
3 - товари для дому
4 - меблі
5 - кафе, бары
6 - кінотеатр
7 - мистецтвені для дітей
8 - друге

3. Класи в ТЦ Ви вважаєте кращими?
4. Чому?

5. В класі ТЦ Ви віддаєте перевагу покупкам? Чому?
Принять

ТЦ	Принять асортимент (лучше выбор)	Усправити вити	Месторасположеніа	Сильні, слабкі	Друге
1	1	1	1	1	1
2	2	2	2	2	2
3	3	3	3	3	3
4	4	4	4	4	4

6. Класи яких товарів Ви придбаєте в цих ТЦ?
Види товарів

ТЦ	Одяг	Обувь	Товари для дітей	Косметика (парфюмерія)	Продукти	Друге
1	1	1	1	1	1	1
2	2	2	2	2	2	2
3	3	3	3	3	3	3
4	4	4	4	4	4	4
5	5	5	5	5	5	5
6	6	6	6	6	6	6

Littlest Pet Shop
Анкета для друзів
27 НАЙЛЕЙОН

перо

КАЛЕНДАР ПРИРОДИ ТА ПРАЦІ

ПОРІ РОКУ | МІСЯЦЬ

Картинки із зображеннями пори року

Зміни в житті рослин

Зміни в житті тварин

Загадки
Прислів'я
Приказки

СПОСТЕРЕЖЕННЯ ЗА ПОГОДОЮ

Понеділок	Вівторок	Середа	Четвер	П'ятниця	Субота	Неділя

Праця людей на селі

Праця людей у місті

Що зробили корисного ми

У світі цікавого

НАТУРАЛЬНІ ОБ'ЄКТИ

УМОВНІ ПОЗНАЧЕННЯ

ВІТЕР: ПнЗ, ПнС, С, ПдС, Пд, ПдЗ, З

СТАН НЕБА: Ясно, Хмарно, Похмуро

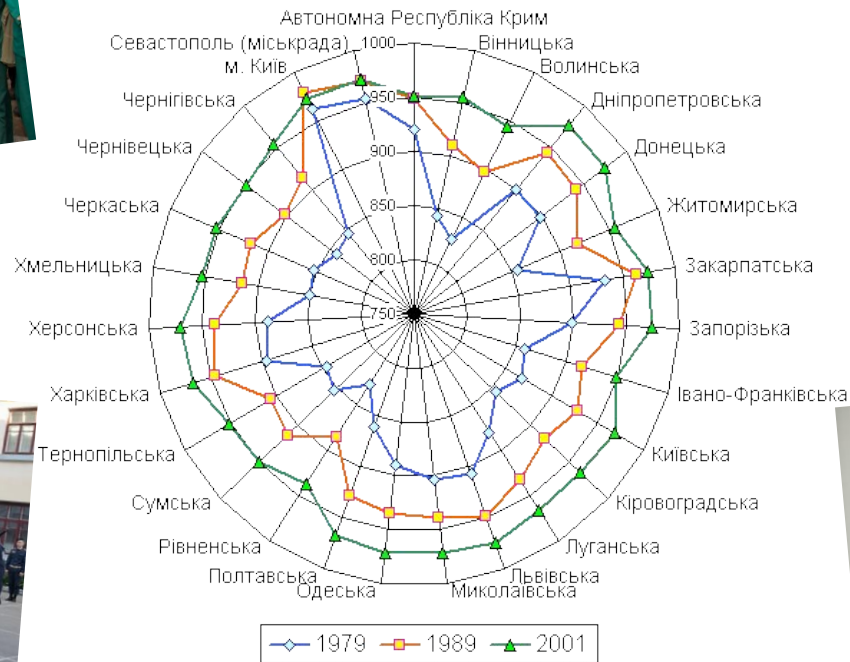
ОПАДИ: Дощ, Сніг, Туман, Іній, Ожеледь

Описове дослідження

З його допомогою отримують емпіричну інформацію, яка дає відносно цілісне уявлення про соціальне явище, що вивчається.

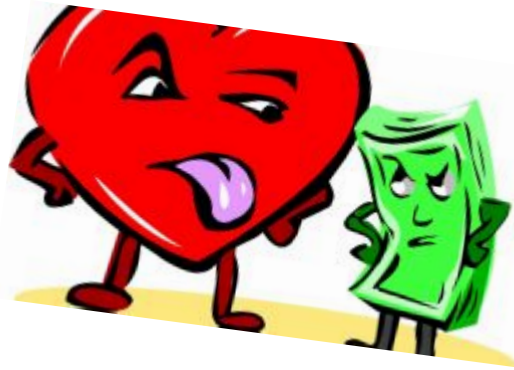


Рівень освіти населення на 1000 осіб у віці 10 років і старше, що мають вищу та загальну середню (повну, базову та початкову) освіту



Аналітичне дослідження

Воно не лише описує елементи явища або процесу, що вивчається, але й дозволяє виявити причини, які лежать в його основі.



Пошук причинно-наслідкових зв'язків — головне призначення цього дослідження.

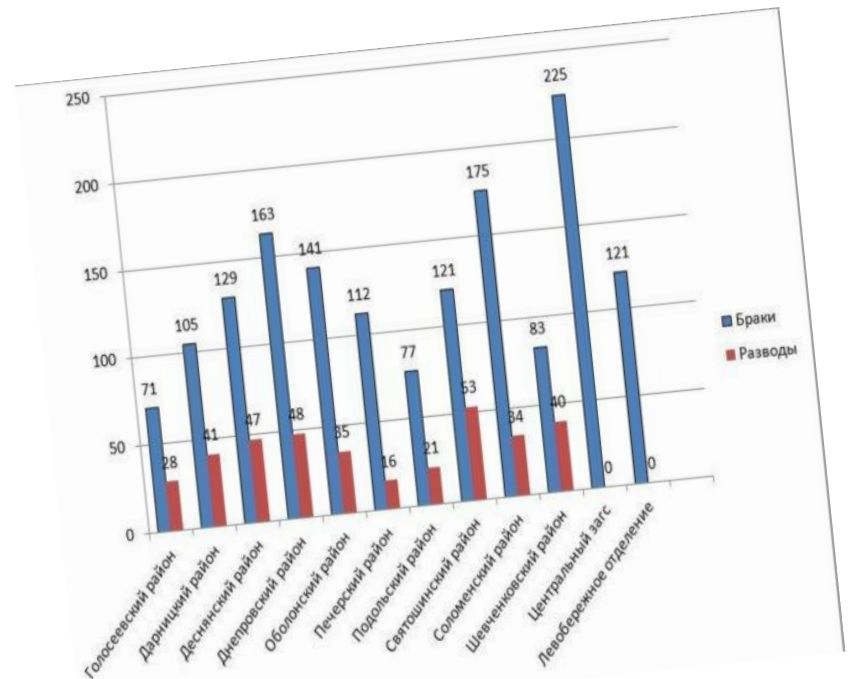
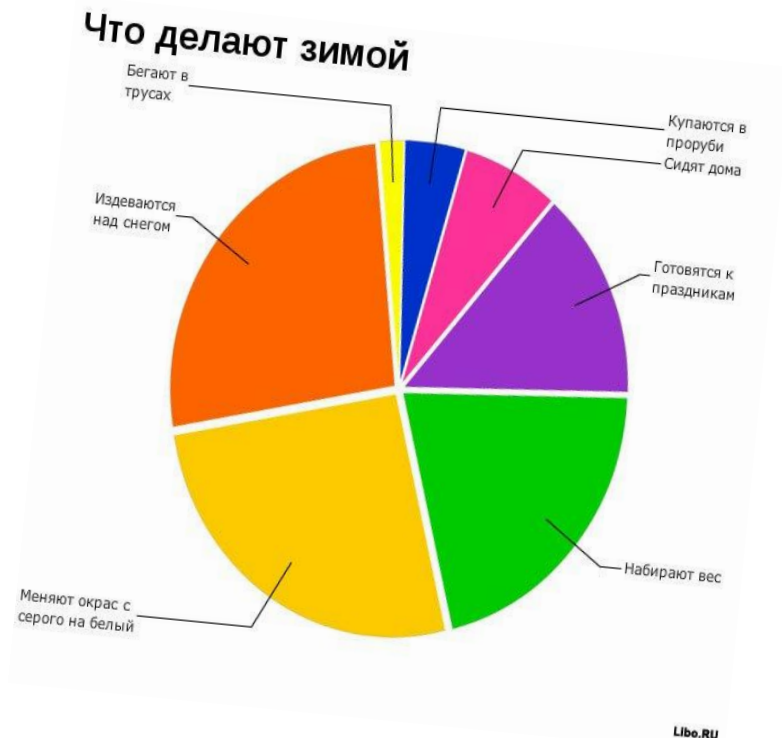


В залежності від того, чи вивчається соціальне явище в статистиці або в динаміці, виділяють два види соціологічного дослідження:



разове дослідження -

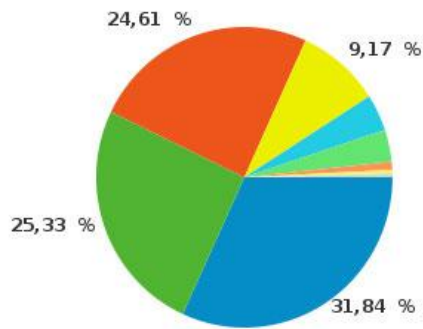
дає інформацію про стан об'єкта аналізу, про кількісні характеристики якогось явища або процесу в момент його вивчення.



Повторне дослідження -

це дослідження одного й того ж або різних контингентів, які проводяться декілька разів, через певні проміжки часу, в однакових або відмінних соціальних умовах.

	Браузер	Посещения
1.	Opera	31,84 %
2.	Firefox	25,33 %
3.	Chrome	24,61 %
4.	Internet Explorer	9,17 %
5.	Opera Mini	3,94 %
6.	Safari	3,45 %
7.	Android Browser	0,86 %
8.	Mozilla Compatible Agent	0,43 %
9.	Mozilla	0,05 %
10.	SeaMonkey	0,05 %
11.	IE with Chrome Frame	0,04 %
12.	RockMelt	0,04 %
13.	HTC_HD2_T8585 Opera	0,02 %
14.	Playstation 3	0,02 %
15.	Nokia5800 XpressMusic	0,02 %
16.	SAMSUNG-GT-B7350	0,02 %
17.	nokia6233	0,01 %
18.	Nokia6060	0,01 %
19.	(not set)	0,01 %
20.	NetFront	0,01 %
21.	SAMSUNG-S8000	0,01 %



Повторні дослідження поділяються на:

Трендові дослідження

здійснюються на аналогічних вибірках або в межах однієї генеральної сукупності з інтервалами у часі з метою аналізу змін на рівні певної групи, сукупності.



когортні тренди

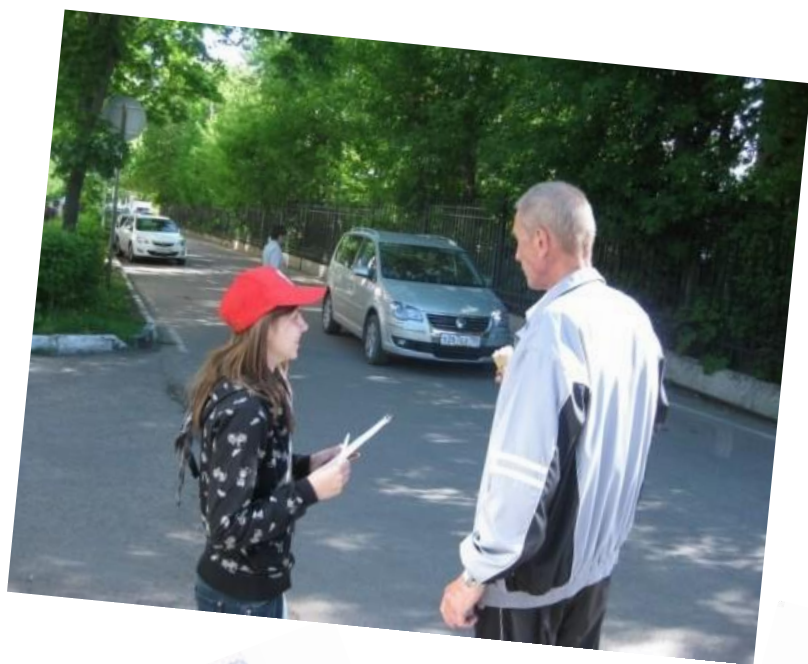


історичні тренди



Панельне дослідження -

за умов цього дослідження обстежуються одні й ті ж люди через однакові часові інтервали.

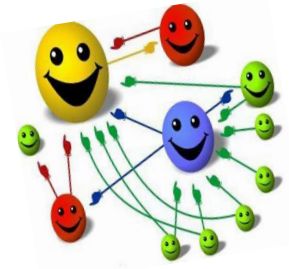


Паника в народе



Лонгітюдне дослідження

це дослідження, момент повторення якого визначається з врахуванням генези сукупності, що вивчається, тобто з досягненням цією сукупністю певної стадії свого розвитку.



Список використаної літератури:

- 1) И. Г. «Социологические исследования в библиотеках» : практ. пособ. / Васильев И. Г., Илле М. Е., Равинский Д. К. – СПб : Профессия, 2002. – 176 с. – (Библиотечный практикум).
- 2) Кушерець Т. В. Соціологія : навч. посіб. для студ. заоч. форми навчання / Т. В. Кушерець ; Ніжин. держ. ун-т ім. М. Гоголя. – Ніжин, 2008. – 220 с.
- 3) Інтернет-ресурси:

<http://subject.com.ua/sociology/picha/48.html>

http://babylibrarivolodymyrec.org.ua/index.php?option=com_content&view=article&id=17:article-19&catid=10:fourth-category&Itemid=38

Дякую за увагу!!!



**Підготувала:
студентка гр. Б 2-1
Сидоренко Анна
Олександрівна**