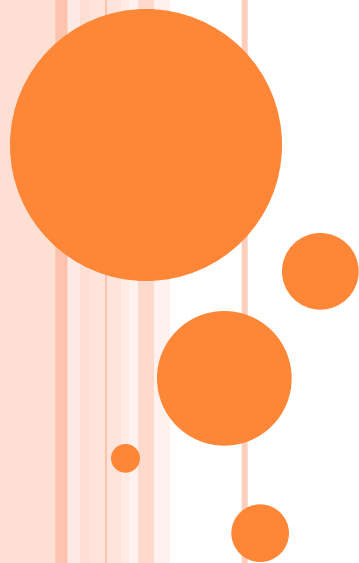


**ХУДОЖЕСТВЕННО -
ДЕКОРАТИВНАЯ МАЛЯРНАЯ
ОТДЕЛКА ПОВЕРХНОСТЕЙ СТЕН**



- Художественно-декоративная отделка придает помещениям особую выразительность, парадность и высокие эстетические свойства. Ее применяют не только в общественных зданиях, но и в жилых.



ГЕОМЕТРИЧЕСКОЕ ЗОНИРОВАНИЕ СТЕН

- Панель
- Колошник
- Гобелен

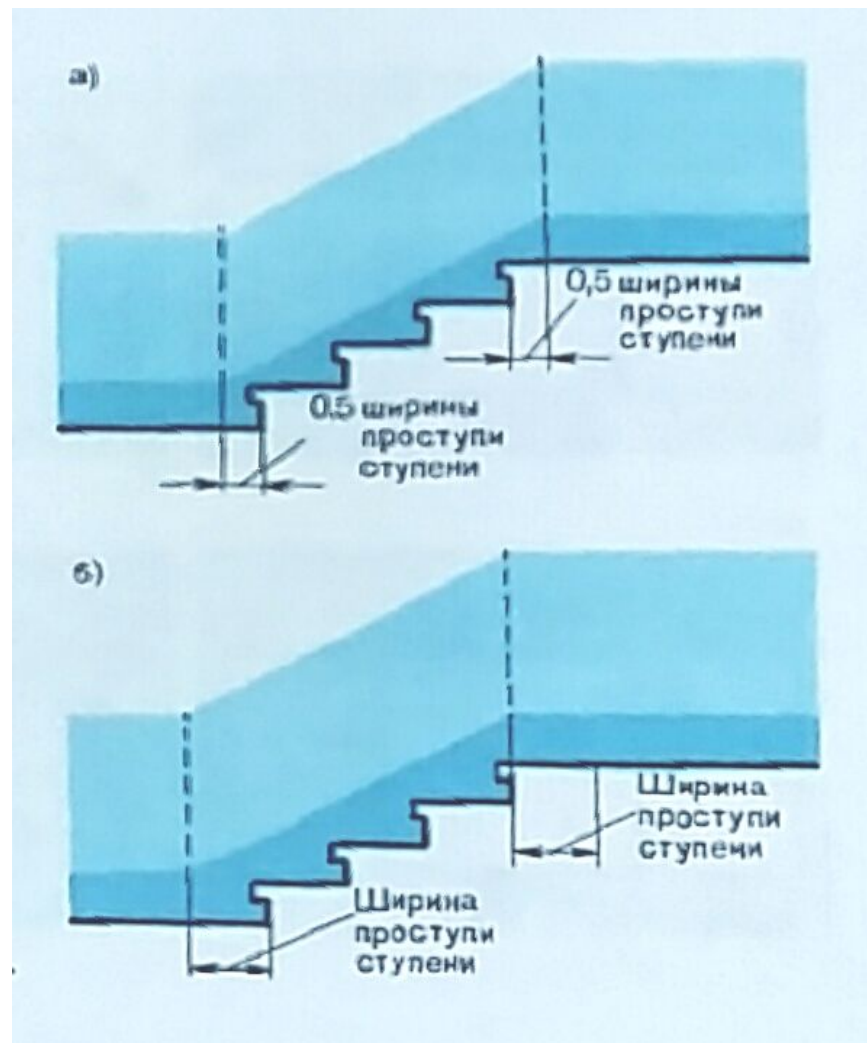


- Филенки
- Фризы
- Зеркала

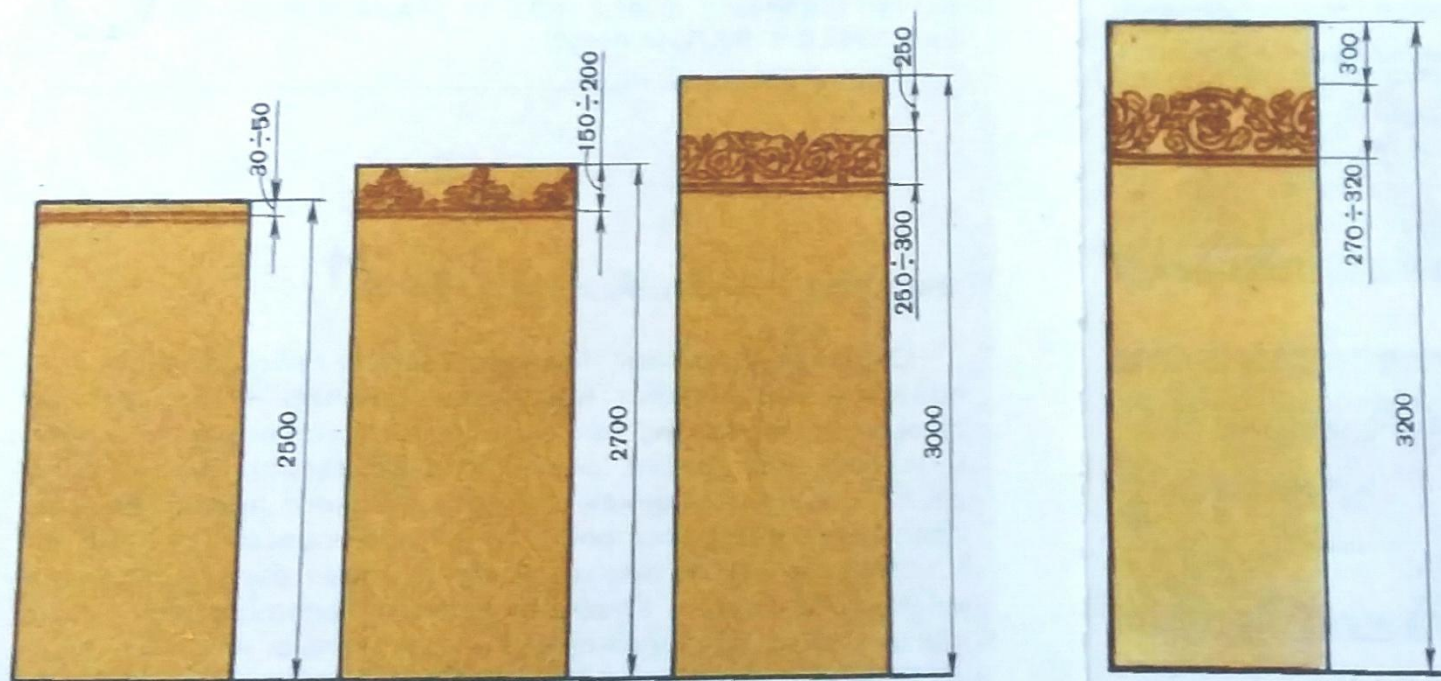


▣ **Панель** - нижняя часть поверхности стены. Окрашивают водостойкими красками: эмалями, масляными и водоэмульсионными красками, которые допускают влажную уборку. Высота панелей обычно 1,6—1,8 м, т. е. соответствует высоте среднего роста человека.

▣ **Колошник** — нижняя часть панели, как правило окрашивается в цвет панели, но более темного оттенка.

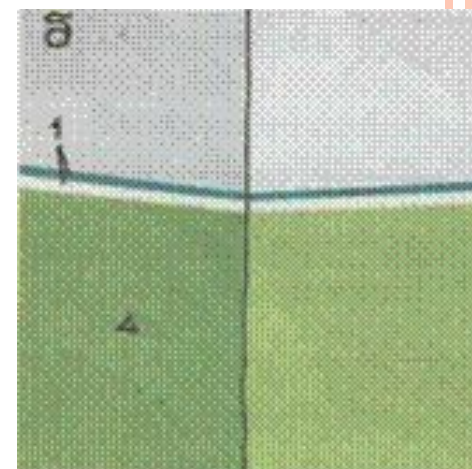
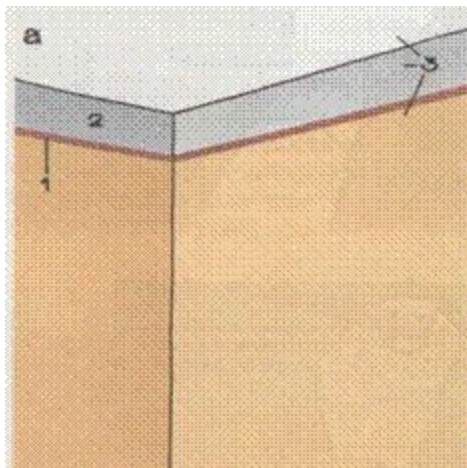


- *Гобелен* – оставшаяся часть стены над панелью. Окрашивают клеевыми составами.
- При высоких панелях оставшуюся часть стены называют *фризом*. Окрашивают составом другого цвета или под цвет панели.

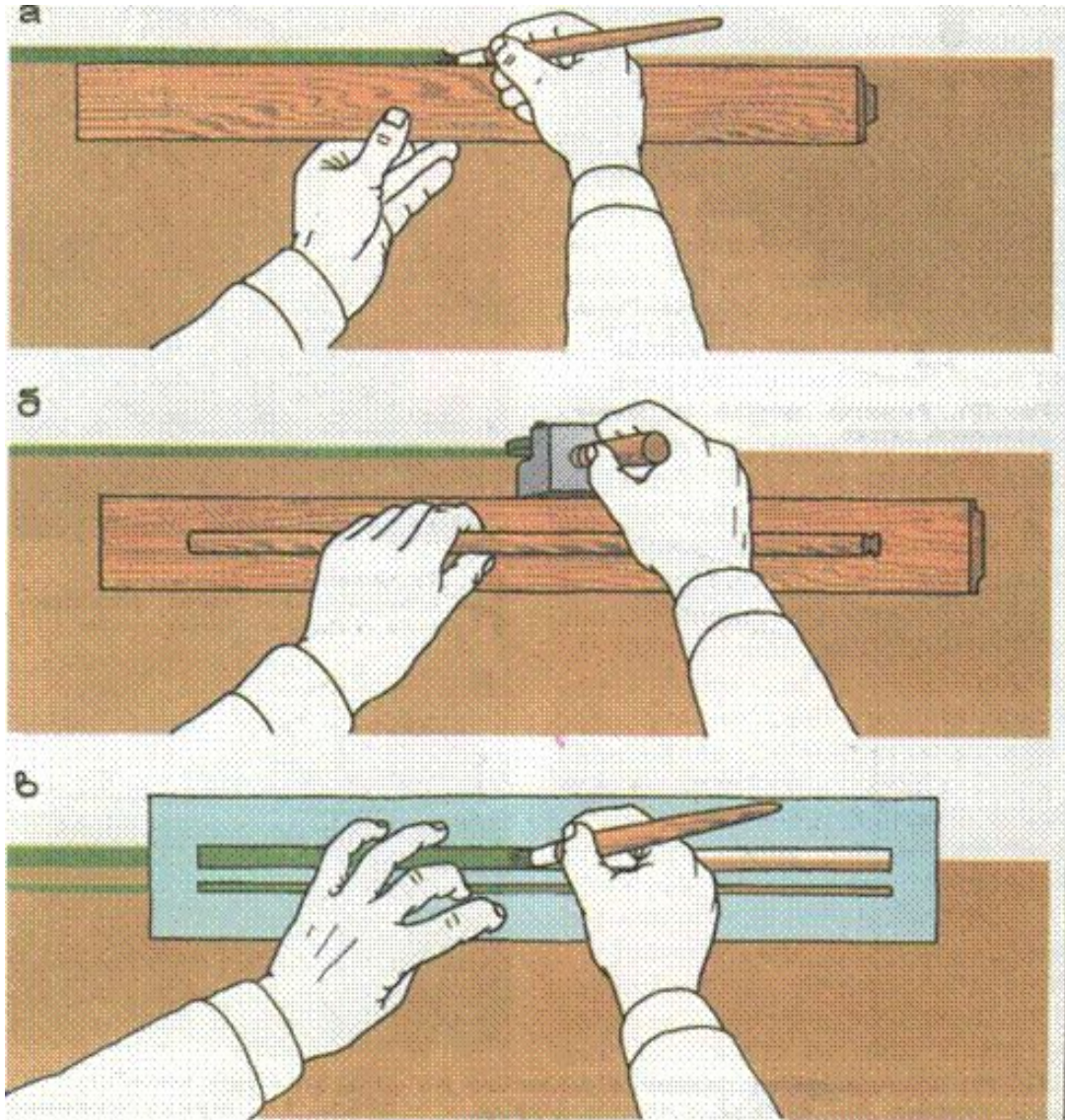




- ▣ **Филенка** – это декоративный элемент оформления. Используется для объединения в одно целое панелей, гобеленов и фризов различных цветовых тонов, а также для оживления поверхностей стен, окрашенных в один цвет.



Вытягивают филенки с помощью:



- Метровой линейки и кисти
- Специальных валиков
- Трафаретов



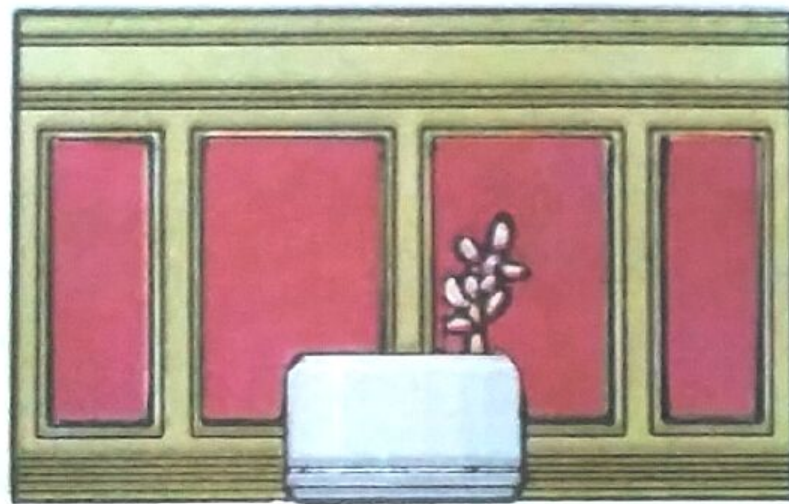
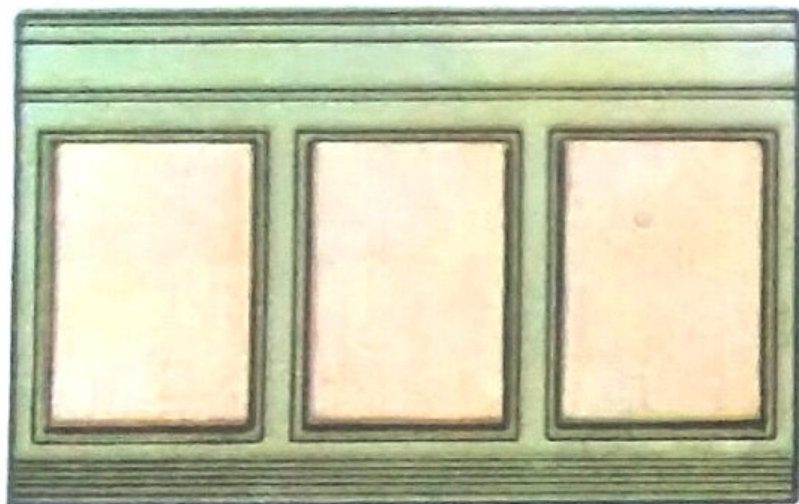
▣ *Зеркала* – сложный элемент декоративной отделки. Такая отделка зрительно снижает высоту помещения. Панели при такой отделке не должны превышать 60-70 см. Внутреннюю поверхность зеркала отделяют гладкими или фактурными красками. По границам зеркала вытягивают филенки или устанавливают декоративные профили.



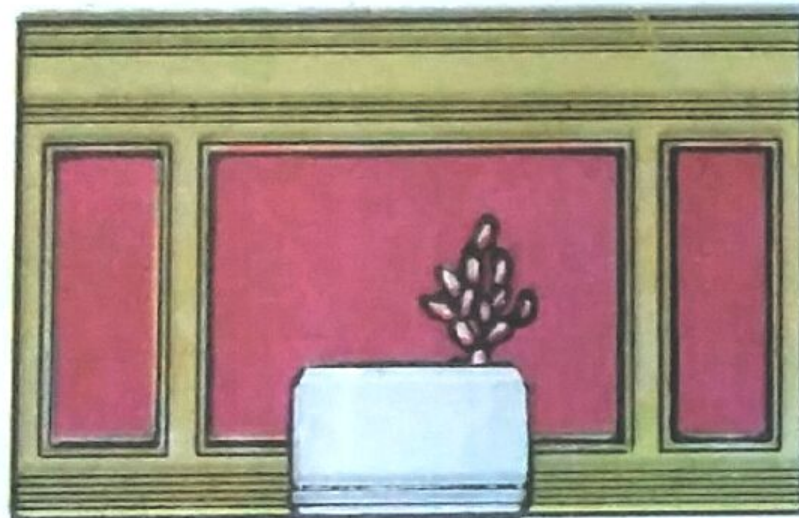
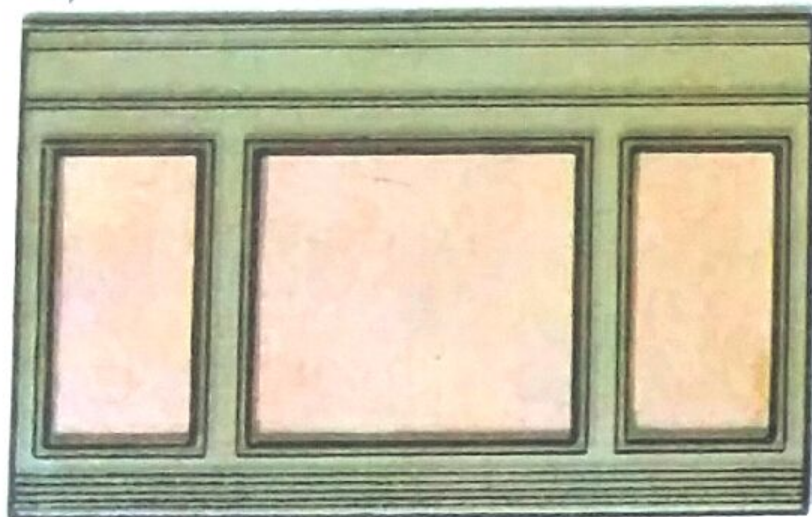
Обычно поверхность стены расчленяют на несколько зеркал. При этом необходимо учитывать расположение не только дверных и оконных проемов, но и мебели, картин и т.п.



a)



b)









Спасибо за внимание!