

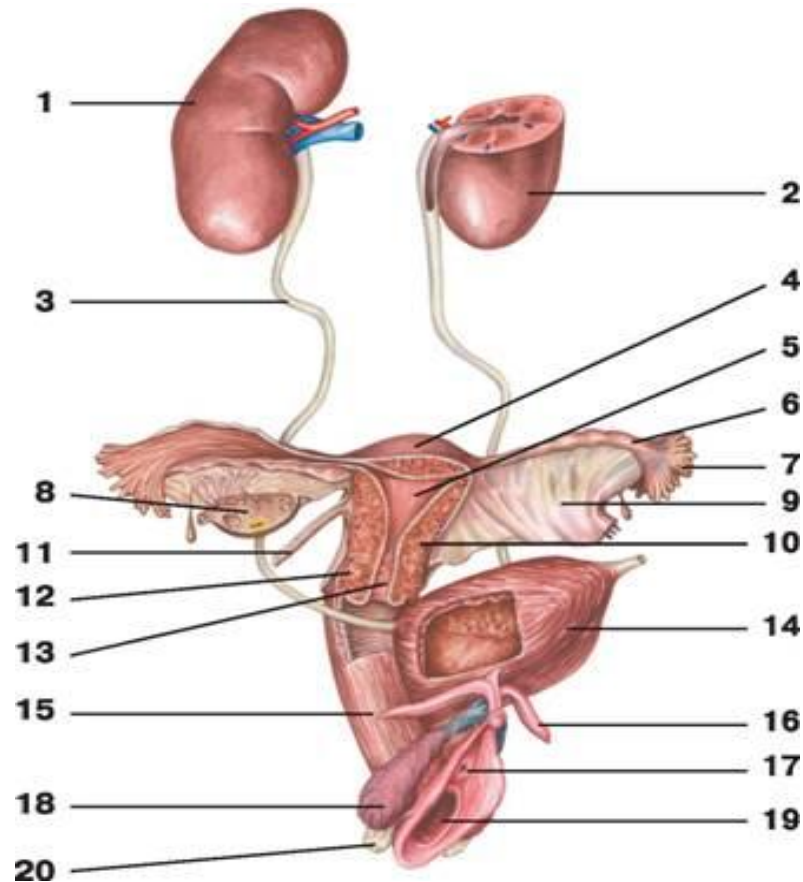
ЖЫНЫС МҮШЕЛЕРІ

Дәріс жоспары.

1. Әйел адамның жыныс мүшелері.
2. Аналық жыныс безі, топографиясы, құрылысы.
3. Жатыр, құрылысы, қызыметі.
4. Жатыр түтігінің орналасуы мен құрылысы және қызыметі.
5. Қынап және сыртқы жыныс мүшелері орналасуы мен қызыметі.
6. Ер адамның жыныс мүшелері.
7. Аталық без құрылысы мен қызыметі, оның қосалқысы.
8. Шәует өзегі мен шәует көпіршігі орналасуы мен қызыметі.
9. Қуық алды безі, бульбоуретал бездерінің орналасуы мен қызыметі.
10. Ер адамның сыртқы жыныс мүшелері.

Әйел адамның жыныс мүшелері

Ішкі жыныс мүшелері (жатыр, аналық жыныс безі, жатыр түтігі, жатыр қынабы) және сыртқы жыныс мүшелері (үлкен және кіші жыныстық еріндер, клитор, қынап кіреберісі) болып бөлінеді.



Аналық жыныс безі (ovarium) - жұп без, жамбастың кіші астауында жатырдың екі бүйірінде орналасқан. Екі бүйірі қысыңқы, сопақша, салмағы 5-7г., оның екі беті, жоғарғы түтік, төменгі жатыр ұшы, артқы еркін, алдыңғы шарбы шеті бар.

Аналық жыныс безінің түтік ұшына жатыр түтігінің бір шашағы келіп бірігеді, жатырмен оның меншікті байламы арқылы шектеседі.

Аналық жыныс безінде жыныс жасушасы өсіп дамиды, жетіледі, гормон пайда болады.

Аналық жыныс безі екі қабаттан тұрады:

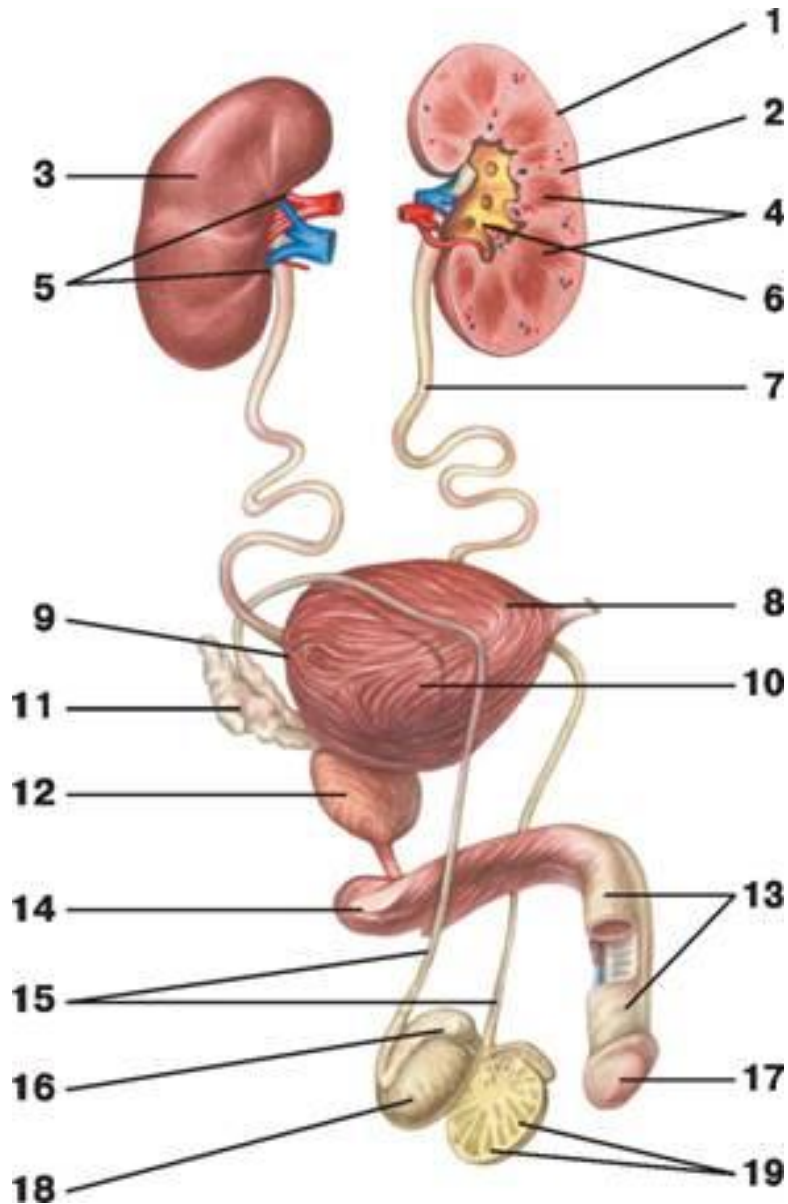
Ішкі мұла қабаты қан тамырлары мен жүйкеге бай.

Сыртқы қыртысты қабаты фолликулалары бар дәнекер ұлпадан тұрады.

Жаңа туған сәби қыздың аналық жыныс безінде бірнеше он мыңдаған жетілмеген фолликулалар болады. Кәмелетке жеткен бойжеткеннің аналық жыныс безінде жетілмеген фолликулалармен бірге жетілген фолликулалар болады.

Жетілген фолликулалар немесе графф көпіршігі лимфа мен қан тамырларына бай.

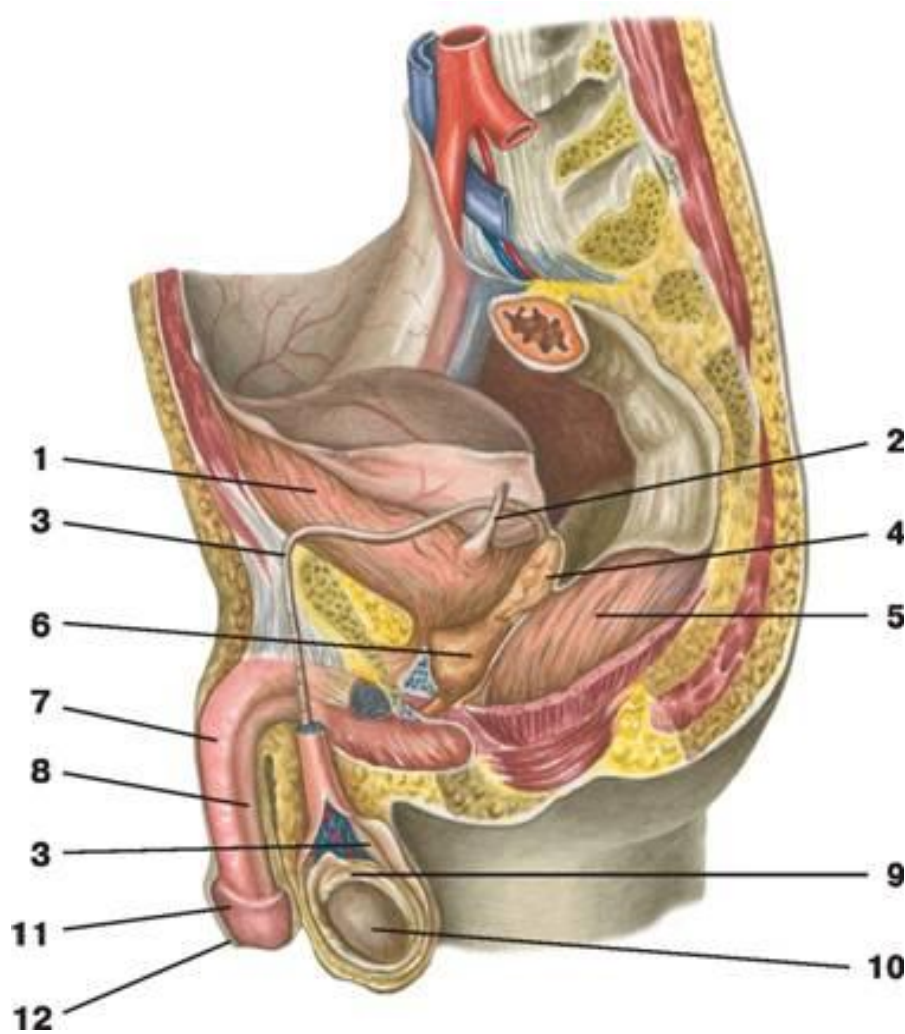
Пісіп жетілген графф көпіршігінің іші көпіршік сұйықтығына толы, оның ішінде дәнешелі жасушалармен қоршалған жұмыртқа төмпешігі бар. Әрбір 28-30 күнде жетілген графф көпіршігі жарылып, жұмыртқа жасуша іш қуысына түседі. Оны «овуляция» деп атайды.



Ер адамның несеп-зәр, жыныс мүшелері

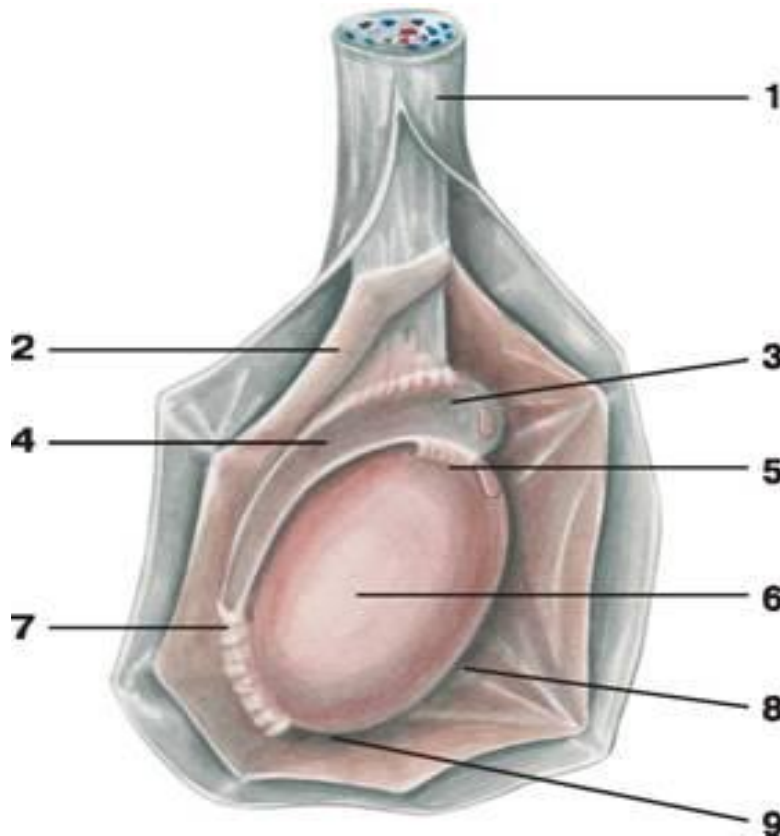
- 1 — сол бүйрек;
- 2 — қыртысты қабаты;
- 3 — оң бүйрек;
- 4 — бүйрек пирамидасы;
- 5 — бүйрек қақпасы;
- 6 — бүйрек тостағаншасы;
- 7 — сол несеп ағар;
- 8 — несеп қуығының ұшы;
- 9 — несеп қуығының түбі;
- 10 — несеп қуығының денесі;
- 11 — шәует көпіршіктері;
- 12 — қуық алды безі;
- 13 — аталық жыныс мүшесінің денесі;
- 14 — аталық жыныс мүшесінің түбі;
- 15 — шәует шығарушы өзек;
- 16 — қосалқысы;
- 17 — аталық жыныс мүшесінің басы;
- 18 — аталық жыныс безі;
- 19 — аталық жыныс безі бөліктері

Ерлердің жыныс мүшелері



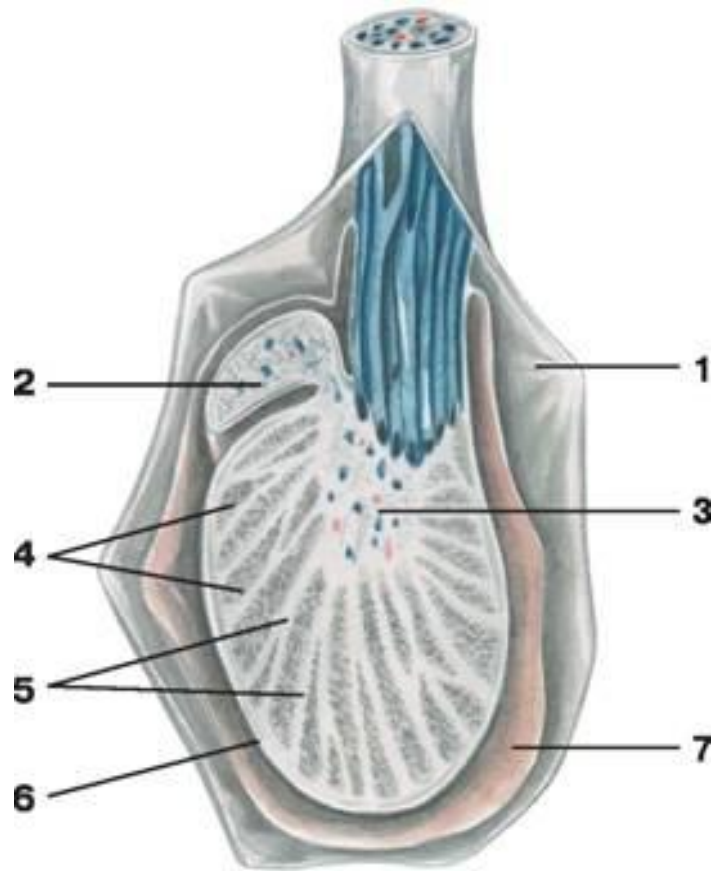
- 1 — несеп қуығының бұлшық ет қабаты;
- 2 — несеп ағар;
- 3 — шәует шығарушы өзек;
- 4 — шәует көпіршіктері;
- 5 — тік ішек;
- 6 — қуық алды безі;
- 7 — аталық жыныс мүшесінің кеуекті денесі;
- 8 — аталық жыныс мүшесінің денесі;
- 9 — қосалқы;
- 10 — аталық жыныс безі;
- 11 — аталық жыныс мүшесінің басы;
- 12 — шеткі плоть

Аталық жыныс безі мен оның қосалқысы



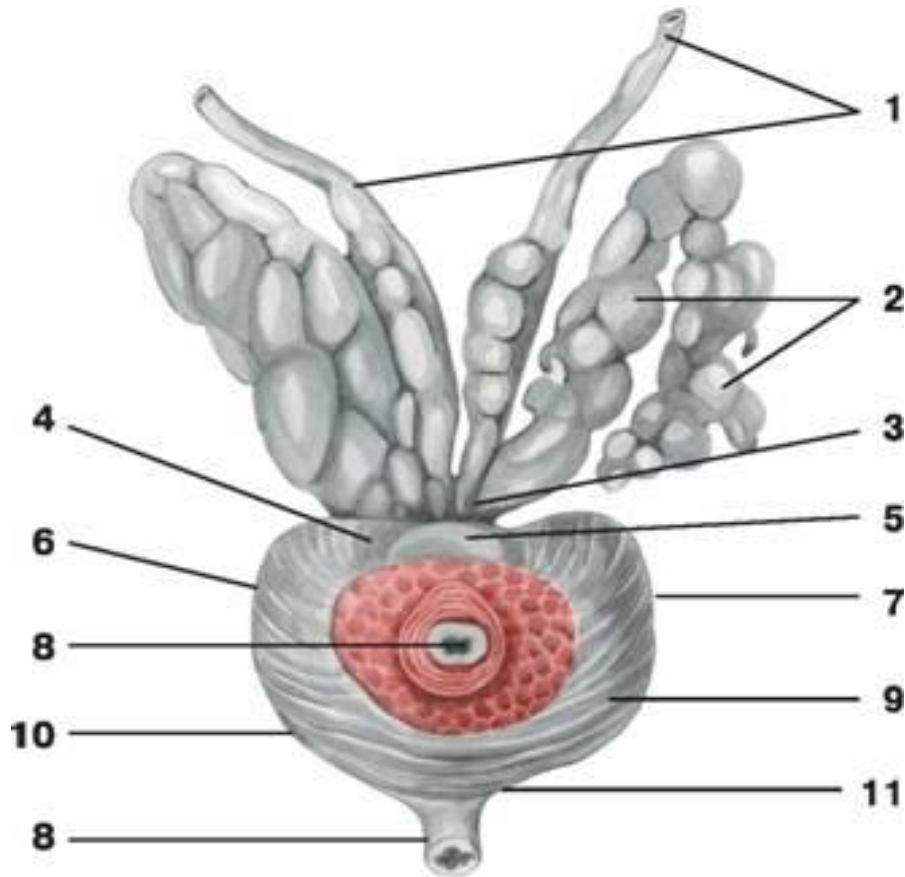
- 1 — шәует шығарушы өзек;
- 2 — қынап өабаты;
- 3 — қосалқысының басы
- 4 — қосалқысының денесі;
- 5 — аталық жыныс безінің жоғарғы ұшы;
- 6 — аталық жыныс безінің аралығы;
- 7 — қосалқы ұшы;
- 8 — аталық жыныс безінің алдыңғы беті;
- 9 — аталық жыныс безінің төменгі беті

Аталық жыныс безі (продольды кескін)



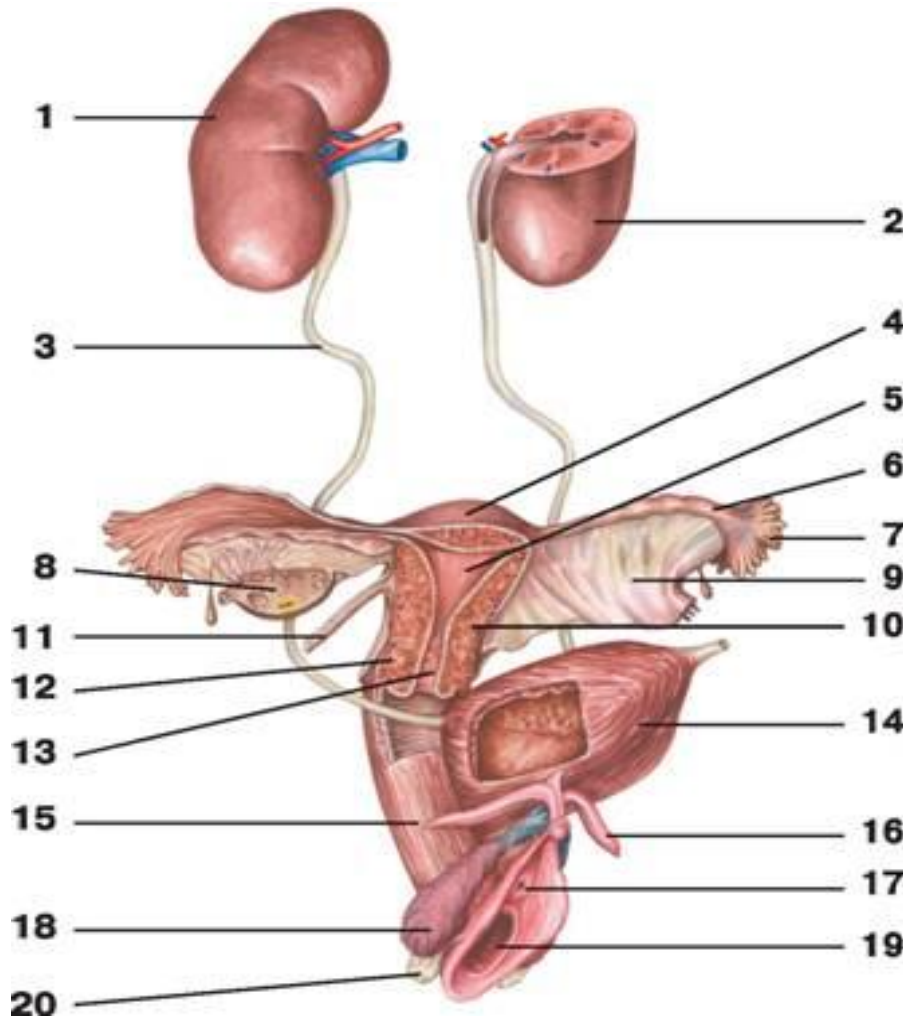
- 1 — аталық жыныс безінің шеміршегі;
- 2 — қосалқысы;
- 3 — аталық жыныс без орталығы;
- 4 — аталық жыныс безінің бөлшектері;
- 5 — аталық жыныс без бөлімдері;
- 6 — ақ қабықша;
- 7 — сыртқы қабық;

Қуық алды безі мен шәует көпіршіктері



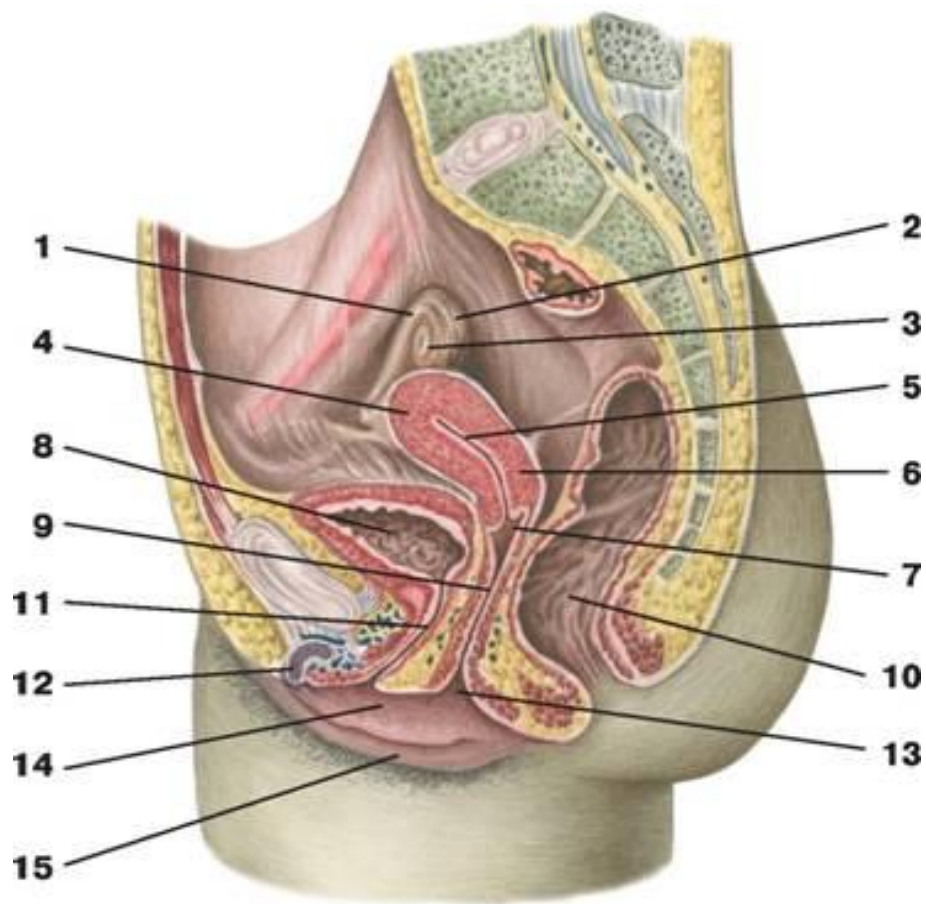
- 1 — шәует шығарушы өзек;
- 2 — шәует көпіршіктері;
- 3 — шәует шашушы өзек;
- 4 — қуық алды без негізі;
- 5 — қуық алды безінің медиалды беті;
- 6 — қуық алды безінің оң жақ бөлігі;
- 7 — қуық алды безінің сол жақ бөлігі;
- 8 — зәр шығарушы түтігі;
- 9 — қуық алды безінің алдыңғы беті;
- 10 — қуық алды безінің төменгі аралық беті;
- 11 — қуық алды безінің ұшы;

Әйел адамның жыныс мүшелері



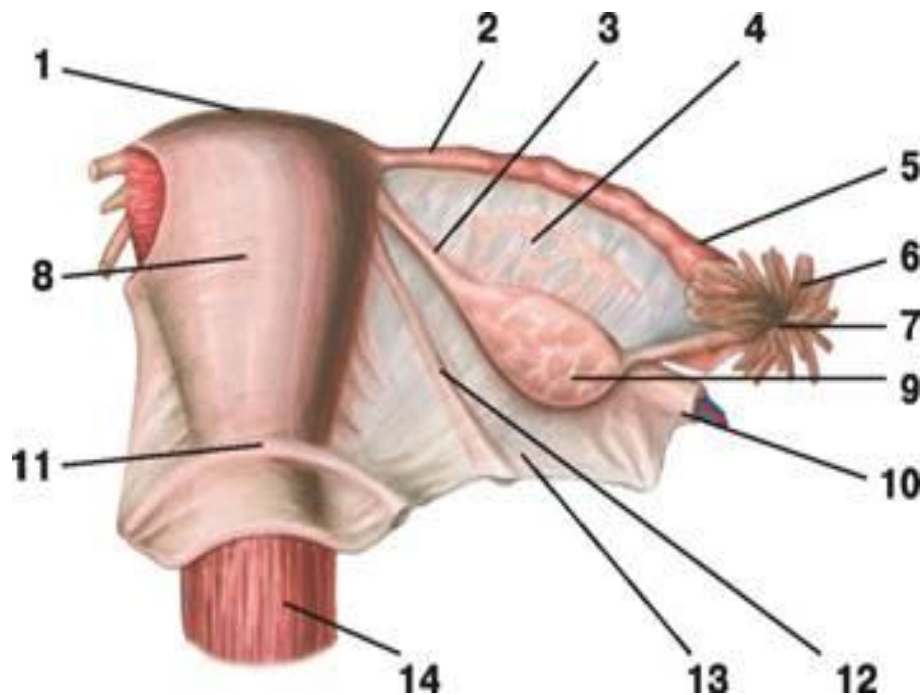
- 1 — оң бүйрек;
- 2 — сол бүйрек;
- 3 — оң несеп ағар;
- 4 — жатыр түбі;
- 5 — жатыр денесі;
- 6 — жатыр түтігінің ампуласы ;
- 7 — жатыр түтігінің шашағы;
- 8 — аналық жыныс безі;
- 9 — аналық жыныс безінің шажырқайы;
- 10 — жатыр денесі;
- 11 — жатырдың домалақ байламы;
- 12 — жатырдың мойыны;
- 13 — жатыр мойын каналы;
- 14 — несеп қуығы;
- 15 — қынап;
- 16 — клитор аяқшасы;
- 17 — несеп шығарушы түтіктің сыртқы тесі
- 18 — кіре беріс;
- 19 — қынап тесігі;
- 20 — кіре берістің үлкен безі

Әйел адамның жыныс мүшелері (алдынан көрініс)



- 1 — жатыр түтігі;
- 2 — жатыр түтігінің шашағы;
- 3 — аналық жыныс безі;
- 4 — жатырдың денесі;
- 5 — жатыр қуысы;
- 6 — жатыр мойыны;
- 7 — жатыр тесігі;
- 8 — несеп қуығы;
- 9 — қынап;
- 10 — тік ішек;
- 11 — несеп-зәр шығару түтігі;
- 12 — клитор;
- 13 — қынап кіре берісі;
- 14 — кіші жыныс еріндері;
- 15 — үлкен жыныс еріндері

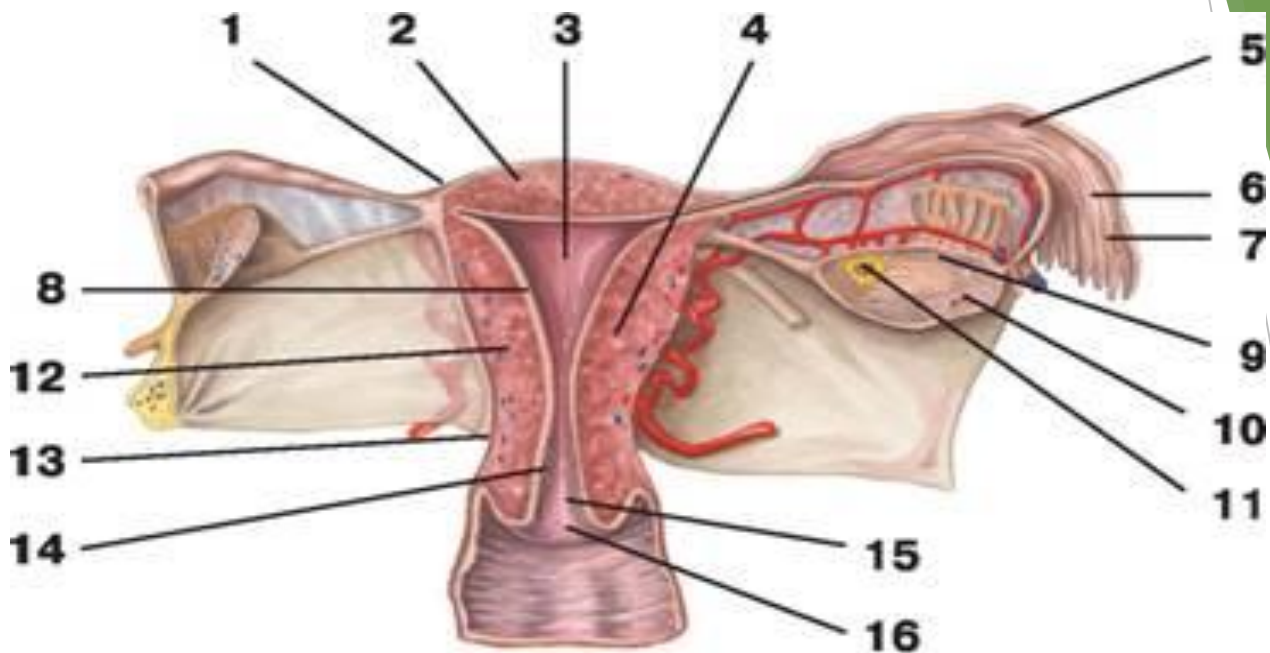
Аналық жыныс безі, жатыр түтігі және жатыр



- 1 — жатыр түбі;
- 2 — жатыр түтігінің құйғыш бөлігі;
- 3 — аналық жыныс меншікті байламалары;
- 4 — аналық жыныс безінің шажырақайы;
- 5 — жатыр түтігінің ампуласы;
- 6 — жатыр түтігінің шашақтары;
- 7 — жатыр түтігінің кенейген ұшы;
- 8 — жатыр денесі;
- 9 — аналық жыныс безі;
- 10 — аналық жыныс байламасы;
- 11 — жатыр мойыны;
- 12 — жатырдың домалақ байламасы;
- 13 — жатырдың жалпақ байламасы;
- 14 — қынап:

Аналық жыныс безі, жатыр түтігі және жатыр

(арттан көрініс)



- 1 — жатырдың сыртқы қабаты (периметрий);
- 2 — жатыр түбі;
- 3 — жатыр қуысы;
- 4 — жатыр денесі;
- 5 — жатыр түтігінің қатпарлары;
- 6 — жатыр түтік құйғышы;
- 7 — жатыр түтігінің шашағы;
- 8 — жатырдың ішкі шырышты қабаты (эндометрий);

- 9 — аналық жыныс безінің жоғарғы жағы;
- 10 — аналық жыныс без фолликулалары;
- 11 — аналық жыныс безінің сары денесі;
- 12 — жатырдың бұлшық ет қабаты (миометрий);
- 13 — жатыр мойыны;
- 14 — жатыр мойынының қатпарлары;
- 15 — жатыр тесігі;
- 16 — жатырдың қынап тесігі

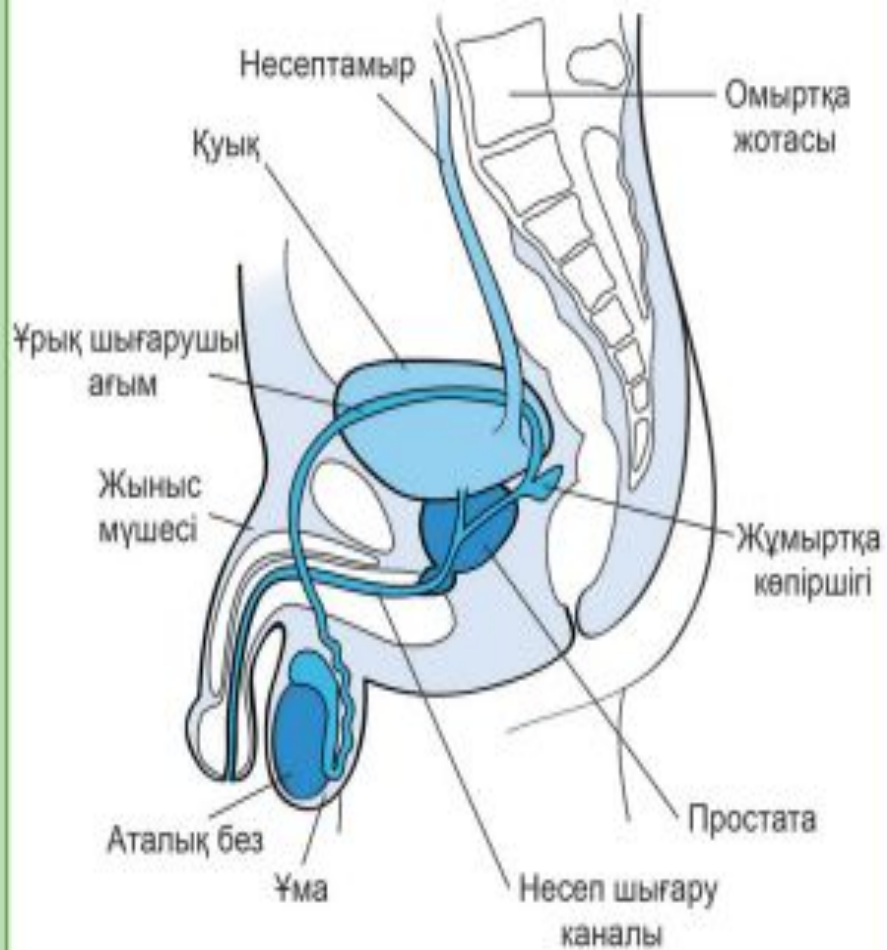
Әйел адамның сыртқы жыныс мүшелері



Twig

Ерлердің жыныс жүйесі

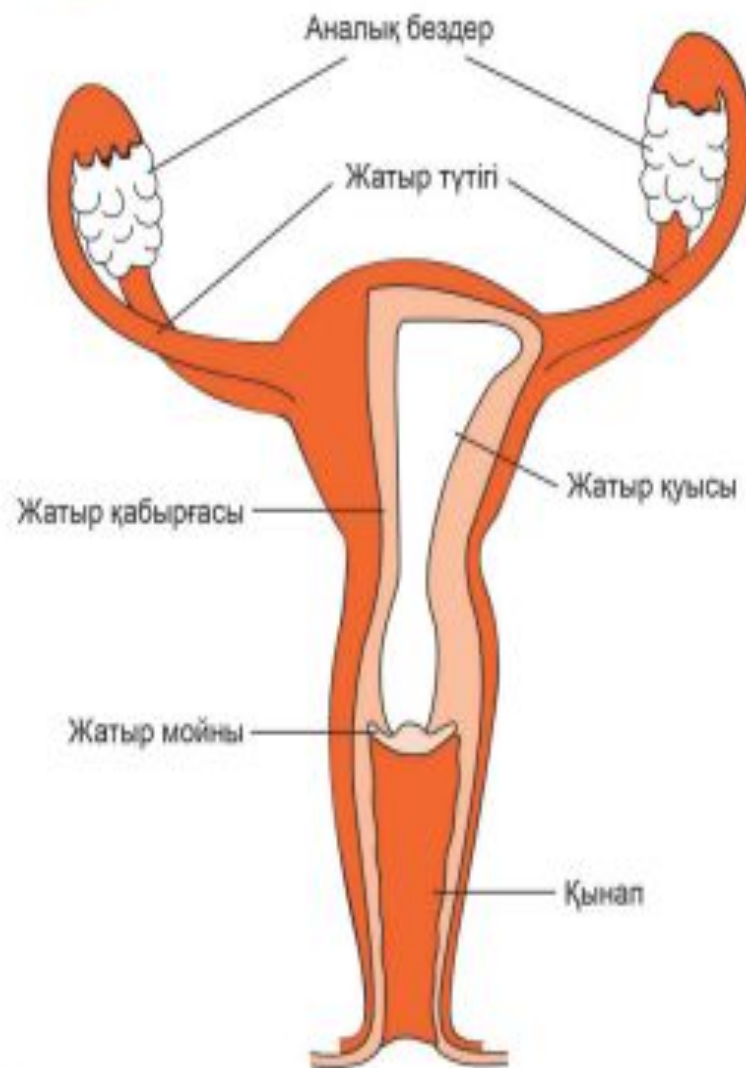
БИОЛОГИЯ • АДАМ • ЖҮКТІЛІК

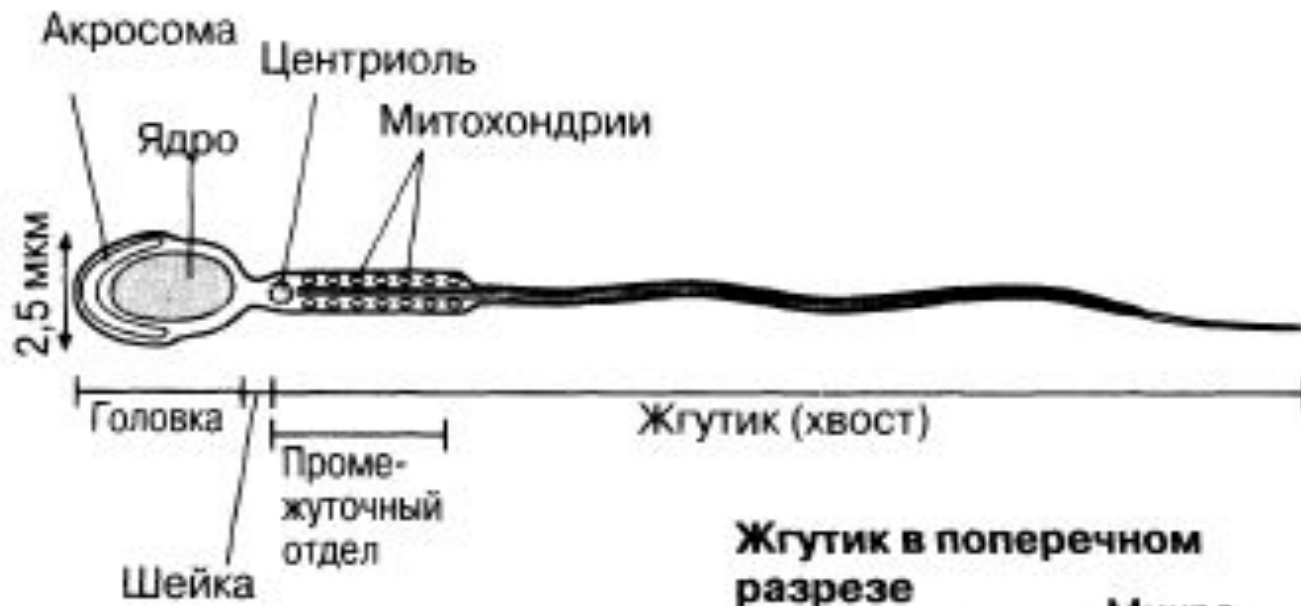


Twig

Әйелдердің жыныс жүйесі

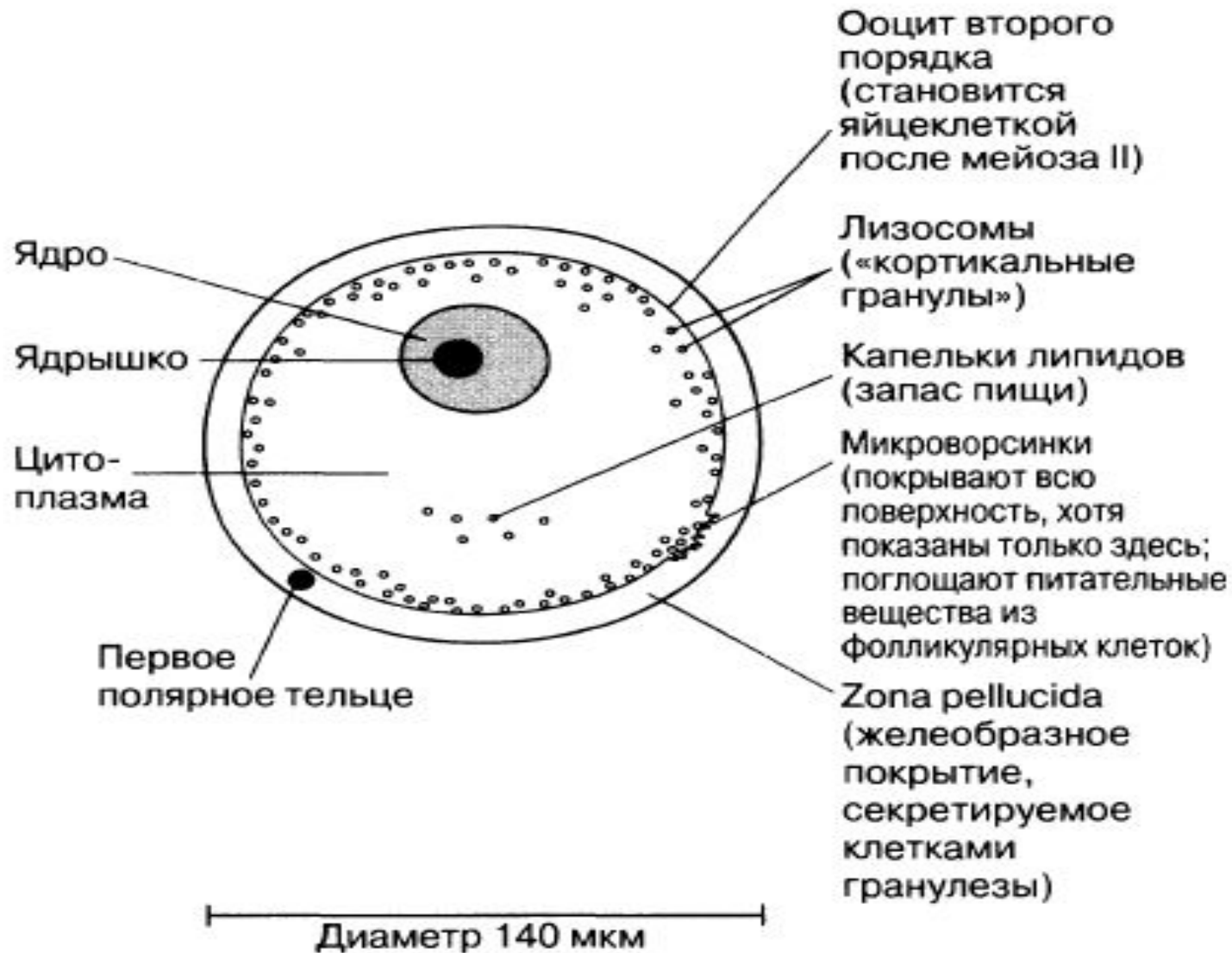
БИОЛОГИЯ • АДАМ • ЖҮКТІЛІК



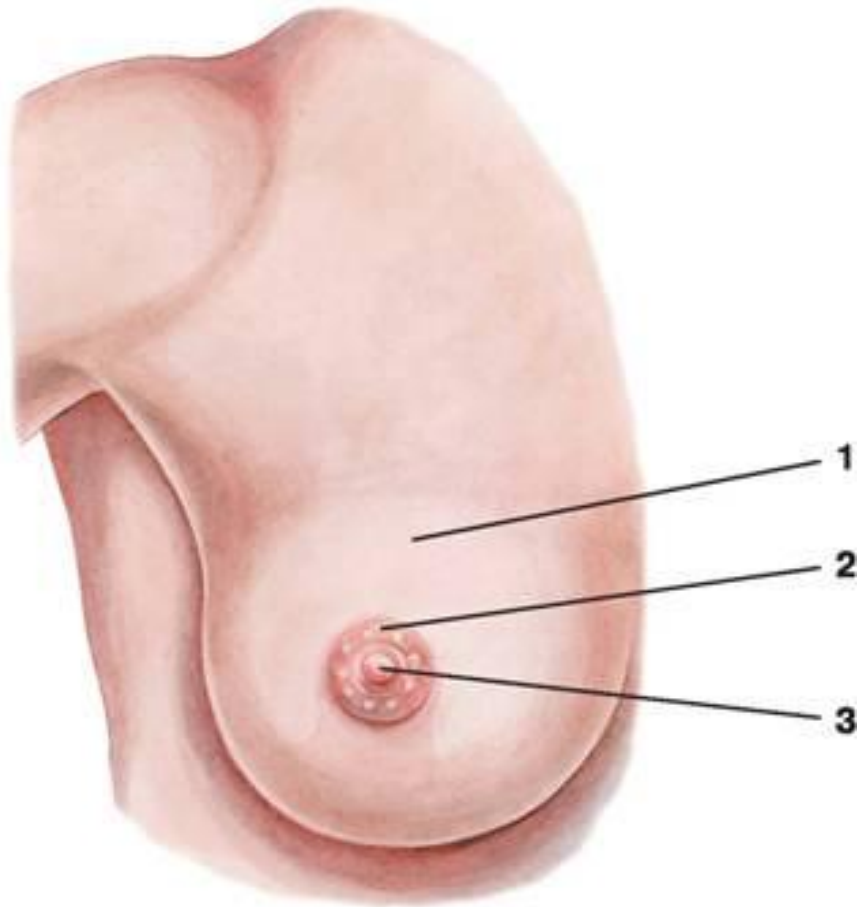


Жгутик в поперечном разрезе





Сүт бездері



- 1 — сүт безінің денесі;
- 2 — сүт безінің емізік айналасы;
- 3 — сүт безінің емізігі

Білімдерін тексеретін сұрақтар

- 1. Жыныс мүшелері қалай бөлінеді?**
- 1.Ерлердің жыныс мүшелерің атаныз?**
- 2.Аталық жыныс безінің орналасуы, қызметі?**
- 3.Шәует шығарушы өзектің орналасуы?**
- 4.Қуық алды безінің орналасуы мен қызыметі?**
- 5.Аналық жыныс безінің орналасуы?**
- 6.Жатыр орналасуы мен қызыметі, қабырғасының ерекшелігі.**
- 7.Жатыр түтігінің құрылысы?**
- 8.Овуляция дегеніміз не?**
- 9.Қынаптың орналасуы мен қабырғасы**
- 10.Әйел адамның сыртқы жыныс мүшелерін атаңыз?**

Әдебиеттер тізімі

Негізгі әдебиеттер:

1. А.Рақышев «Адам анатомиясы», 199-223
2. Ә. Күзембаева « Адам анатомиясы», 169-173 беттер
3. В.Я. Липченко «Атлас нормальной анатомии человека»

Қосымша әдебиеттер:

1. М.Г. Привес, Н.К. Лысенко «Анатомия человека», стр. 322-363
2. Р.Д. Синельников «Атлас анатомии человека», том 2