

Ось Раху-Кету

Достоинство. Временные циклы. Периоды.



ЧТО ТАКОЕ ТРАНЗИТ (Гочар)

- Транзит – это то, что проявляет нашу судьбу, заставляет двигаться, запускает события, это рычаг или кнопка, которая **запускает созревшее событие.**
- Строите вы планы или нет, жизнь продолжается. Но в самой жизни в уме возникает маленькое завихрение, которое потакает своим фантазиям и воображает, что подчиняет и контролирует жизнь.

- Благоприятность транзитов

	1.	2.	3.	4.	5.	6.	7.	8.	9.	10.	11.	12.
So			X			X				X	X	
Mo	X		X			X	X			X	X	
Ma			X			X					X	
Me		X		X		X		X		X	X	
Ju		X			X		X		X		X	
Ve	X	X	X	X	X			X	X		X	X
Sa			X			X					X	
Ra			X			X					X	
Ke			X			X					X	



СКОРОСТЬ ДВИЖЕНИЯ ПЛАНЕТ

- Раху и Кету стоят в знаке по полтора года. Ось оборачивается за 18.2/3 года. Двигаются РЕТРОГРАДНО.

Планета	Пребывание в знаке	Оборот по зодиаку
Луна	2,5 дня	27 дней
Меркурий	25 дней	11 месяцев
Венера	25 дней	10 месяцев
Солнце	30 дней	1 год
Марс	2 месяца	687 дней, около 2 лет
Юпитер	1 год	12 лет
Раху, Кету	1,5 года	18 лет
Сатурн	2,5 года	29-30 лет



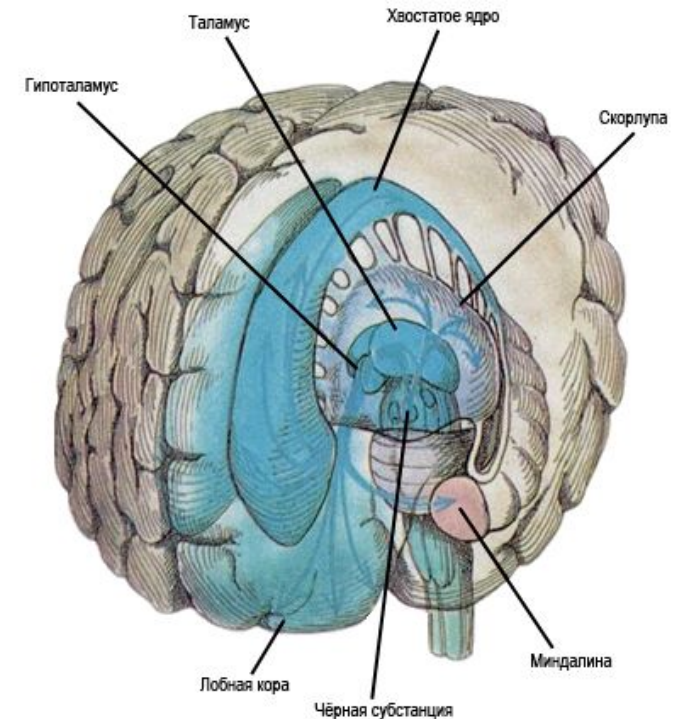
Транзит Раху

- Заставляет фокусироваться на делах этого дома, эксперименты и творческий подход
- Удача и новые возможности (8 дом - наследство)
- Обычно удача касается не мирских сфер жизни. Потому что Раху разрушает материю (живые показатели). На уровне мыслеформ происходит большой прогресс, но материальный план не успевает перестроиться – фрустрация и разрушение.
- Пример: транзит по 5 дому – удача в творчестве, слава, но для детей неблагоприятно.
- В негативном аспекте: слишком большие амбиции в определенной сфере, замешательство (завеса). Транзит по 12 дому – тенденция тратить слишком много, склонность к чрезмерным наслаждениям и стимулянтам.
- Можно ожидать внезапных результатов, когда Раху только входит в дом или касается таких точек, как Асцендент , куспид дома.
- Транзит Раху по натальной планете несет энергию этой планете. Усиливает качества грахи (по Юпитеру – взрыв оптимизма, по Марсу – гиперактивность, по Луне – непреодолимые желания и т.д.)
- Транзит по Солнцу-Венере-Меркурию считается удачным.



РАХУ НА РАХУ

- Транзит Раху по натальному Раху – особый случай, возвращение оси Раху-Кету (19-й, 38-й, 57-й, 76-й, 95-й года жизни).
- Дает новое направление в жизни
- Сильно возбуждает работу хвостатого ядра – «действие за вознаграждение»
- Резкое повышение амбиций
- Столкновение с кармической проблематикой, на новом уровне нужно уравновесить в себе конфликтующие качества и разобраться с противоположными сферами жизни.



Транзит Кету

- Транзит Кету по дому означает завершение дел в отношении определенной сферы
- Приносит ограничения (неуверенность) и нежелательные события в сферы дома
- Транзит по 1 дому дает возможность «собрать себя воедино», примирить разные аспекты своей личности.
- Неожиданный опыт из прошлого, фигуры из прошлого, разрешение ситуаций (по 3 дому – желание что-либо написать, рассказать)
- Транзит неблагоприятен для материального достатка, но хорош для духовных реализаций (по 4 дому – потеря комфорта, но духовное озарение)
- Кету может отменить ожидаемые результаты по дому. (7 дом – потеря партнера, бизнеса)
- Транзит Кету по натальной грахе – пробуждение скрытого таланта касательно этой грахи, неожиданные реализации возможностей (транзит по натальному Солнцу – открытие себя как личности, открывается опыт прошлого)
- Иногда Кету блокирует сигнификаторы планеты – транзит по Юпитеру блокирует оптимизм, по Луне – тяжело справляться с эмоциями. Эффект зависит от того, насколько силен ваш собственный Кету.



КЕТУ НА РАХУ

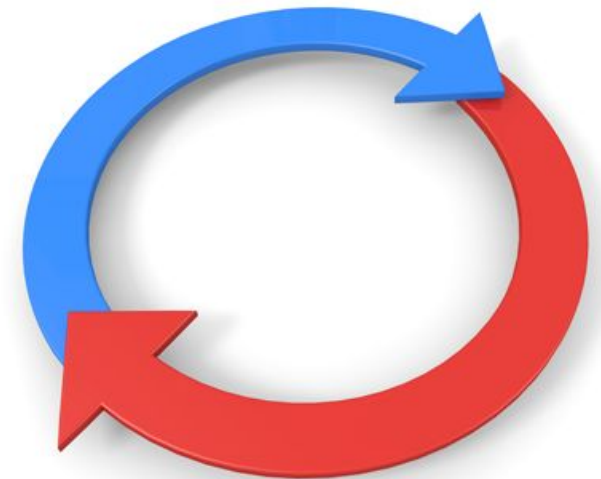


- Транзит Кету по натальному Раху –Уроборос. Встреча энергий двух узлов.
- В 9 лет, на 28-м году жизни, на 46-м году жизни
- Если человек следовал предназначению, он испытывает удовлетворение.
- В это время очень большое напряжение психики
- Переосмысление опыта
- Новый рывок
- Открытие нового таланта. Раху возбуждает ту часть сознания, которая связана с прошлым опытом.
- Это точка отражения, где человек видит, что он делал до этого момента. Если человек шел не по истинному пути, то начинает все по-новому, происходит обнуление некоторых показателей жизни. (Например, если ось Раху-Кету приходится на 4-10 дома, натив теряет дом или работу).



Возвращение Раху и Кету

- Каждые 18 лет узлы становятся на те же самые места, что и при рождении: в 18, 36, 54...
- При завершении каждого цикла человек становится на ступеньку выше в своем развитии
- До 18 лет человек проживает свою кармическую проблематику, как может
- С 18 лет человек начинает двигаться более осознанно с учетом того, что он уже пережил
- К 36 годам человек учится сознательно завершать кармические долги и сознательно перелистывать страницы своей судьбы
- В завершении каждого цикла мы снова сталкиваемся с той же тематикой: как уравновесить энергии Раху и Кету в тех противоположных сферах, где они присутствуют
- С возрастом все легче находить баланс и раскрывать свою природу



Правила транзитов



- ПОМНИТЕ, ЧТО ТЕКУЩИЙ ПЕРИОД (ДАША-АНТРАДАША) – ОСНОВА ДЛЯ СОБЫТИЙ
- Транзит лишь запускает то, что уже обещано дашей и антрадашей. Не наоборот!
- В периоды (подпериоды) Раху и Кету, транзиты узлов ощущаются очень сильно!
- Транзиты также смотрят от ЛУНЫ. Почему?



ПЕРИОД РАХУ (18 лет)

- Трансформация
- Тяга к приключениям
- Возрастают амбиции
- Иностранное влияние
- Сокрушение границ
- Открывается ящик Пандоры – глубинные желания
- Посмотрите, в каком доме от Раху находится его управитель
- Раху дает результаты управителя



ПЕРИОД КЕТУ (7 лет)

- Начало периода сопровождается внезапным окончанием чего-либо
- Неожиданная встреча человека из прошлого
- Пересмотр жизненного пути
- Связан с завершением, не благоприятен для начинаний
- Желание духовного обучения
- Через события происходит освобождение от кармы прошлого
- Посмотрите, в каком доме от Кету находится его управитель
- Кету дает результаты управителя



Практическое задание 2

- Просчитать первое возвращение оси в натальное положение
- Посмотреть, что это был за период (по дашам)
- Проанализировать события. Вспомнить, что было. Как вы снова столкнулись с кармической проблематикой? Чувствовали ли вы дуальность жизни, противоречие между двумя сторонами жизни? И качествами вашего характера?
- Определить текущий транзит Раху и Кету. В каких знаках, накшатрах они сейчас стоят? В какие дома они вам попадают? Как это отражается на событиях, самоощущении? (анализировать в связке с текущей дашей-антрдашей)

