

# Тақырыбы: Көлік түрлері

# Көлік географиясы

*Көлік мемлекеттік және халықаралық еңбек бөлінісінің материалдық негізін құрайды. Барлық байланыс жолдары, көлік кәсіпорындары мен көлік құралдары дүниежүзілік көлік жүйесіне бірігеді. Көлік жүйесін дамытудың, әсіресе аумағы өте үлкен елдер үшін маңызы ерекше. Сондықтан көлік жүйесінің салаларын дамытуға бұл елдер көп қаржы жұмсайды. Ғылыми-техникалық революция көліктің барлық түрлерінің қарқынды дамуына негіз болды. Бұл көліктер жылдамдығының артуынан, олардың жүк көтеру және тасымалдау мүмкіншіліктерінің кеңеюінен айқын көрінеді. Көлік қатынасы жоғары дамыған елдерде жақсы жолға қойылған.*

# Көлік түрлері

Көлік екі ірі тарапқа  
бөлінеді:

өндірістік  
ішкі көлігі

көпшілік  
пайдаланат  
ын көлік

# Бидай жинауға қолданылатын көлік (комбайн)



Өндірістік ішкі көлігі (зауыттардың ішкі темір жол пункттері, автомобильдік және көлік жолдар, конвейер, транспортер, кран, т.б. көтергіш қондырғылар) әдетте белгілі бір кәсіпорынға қызмет етеді және ол тікелей өндіріс процесінің құрамдас бөлігі болып есептеледі

ЕВРОТРАНС ЛММ

# Көпшілік пайдаланатын көл

## **Көпшілік пайдаланатын көлік:**

- еңбек өнімдерін (дайын өнім, шикізат, шала фабрикада т.б.) бір кәсіпорыннан екінші кәсіпорынға, өндіріс орнынан тұтыну пункттеріне тасымалдау ісін жүзеге асырады. Бұл топқа көпшілік пайдаланатын көліктің барлық түрі - темір жол, өзен, теңіз, автомобильдік, әуе, құбыр жолы көліктері жатады. Көпшілік пайдаланатын көлік еңбек өнімдерін тұтынатын орындарға (өндірістік және жеке тұтыну) жеткізе отырып, өндіріс процесін одан әрі жалғастырады.
- жолаушыларды тасымалдау ісін де жүзеге асырады.



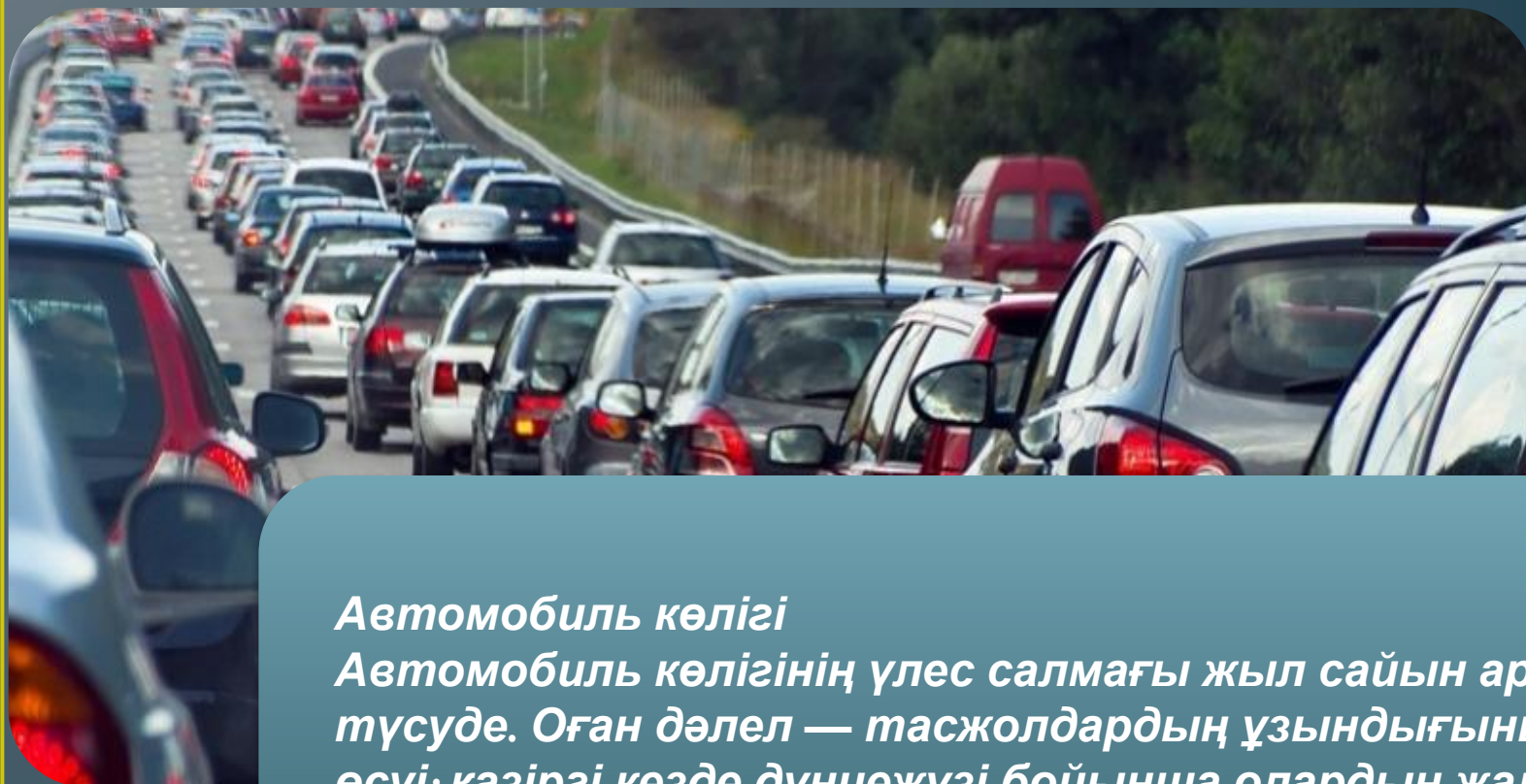
**Құрлық  
көлікте  
рі**

```
graph LR; A[Құрлық көліктері] --> B[Автомобиль көлігі]; A --> C[Теміржол көлігі]; A --> D[Құбыр көлігі];
```

*Автомобиль көлігі*

*Теміржол көлігі*

*Құбыр көлігі*



### *Автомобиль көлігі*

*Автомобиль көлігінің үлес салмағы жыл сайын арта түсуде. Оған дәлел — тасжолдардың ұзындығының күрт өсуі; қазіргі кезде дүниежүзі бойынша олардың жалпы ұзындығы 25 млн км-ге жуықтады. Бұл көрсеткіш жөнінен әсіресе АҚШ айрықша көзге түседі: мұнда 1000 адамға шаққанда 600 автомобильден келеді. Автомобиль жолдарының ұзындығы жөнінен де (5 млн км) АҚШ жетекші орын алады.*

# Қазақстан автомобильдер жолының ұзындығы 95 мың км.

## Қазақстан автомобильдер жолдары

Республикалық  
деңгейдегі жалпы ұзындығы

**22,2%**

Жергілікті деңгейдегі  
жолдың жалпы  
ұзындығы

**77,8%**



# Теміржол көлігі

Дүниежүзіндегі теміржолдың жалпы ұзындығы 1 млн 250 мың км-ге жуық. Теміржолдың ұзындығы жөнінен де АҚШ алда келеді. Бірақ жолдардың жиілігі Батыс Еуропада өте жоғары, онда 100 км<sup>2</sup> жерге 10 км теміржол тиесілі болады. Жүк айналымындағы теміржол үлесі 15% шамасында.

Кейбір елдердегі теміржол мен автомобиль жолдарының ұзындығы, мың км

<b>Елдер</b>	<b>Теміржол</b>	<b>Автомобиль жолдары (қатты жабындылы)</b>
<b>АҚШ</b>	245	5640
<b>Ресей</b>	86	620
<b>Үндістан</b>	62	834
<b>Қытай</b>	58	880
<b>Франция</b>	35	745
<b>Германия</b>	45	481
<b>Жапония</b>	27	1131

- **Қазақстандағы көлік жүйесі**

Су көлігі – көлік жүйесінің ажырамас бөлігі. Ол мұнай мен мұнай өнімдерін, ағаш және құрылыс материалдарын жаппай тасымалдауға тиімді. Су көлігінің көліктің басқа түрлерімен, ең алдымен, темір жол көлігімен “тоғысатын” өзіндік ерекшелігі бар, яғни кемелерден вагондарға және керісінше вагондардан кемелерге тиеу мүмкіндігі зор. Бүгінгі таңда су көлігі Қазақстанда өзен және теңіз көліктеріне бөлінеді. Өзен көлігі кеме қатынайтын өзендерге (Жайық, Ертіс, Сырдария, Есіл, Іле, Қаратал өзендеріне, Балқаш көліне); теңіз көлігі Каспий теңізі алабында қызмет көрсетеді.

- Темір жол көлігі – республиканың көлік кешеніндегі маңызды қатынас құралы, көлік инфрақұрылымындағы басты буын. Қазақстанның географиялық жағдайы (теңізге тікелей шығу мүмкіндігінің жоқтығы), оның ұлан-байтақ аумақты алып жатуы, өндірістің шикізаттық құрылымы, өндіргіш күштердің орналасуы, автожол инфрақұрылымының жеткілікті дамымағандығы себепті темір жол көлігінің ел экономикасындағы рөлі айрықша маңызды. Тасымалданатын негізгі өнімдер – көмір, астық, мұнай, кентас, минералдық тыңайтқыш сияқты автомобиль көлігімен тасымалдауға тиімсіз сусымалы және сұйық жүктер.

Автомобиль көлігі – жүктерді таяу және орта қашықтыққа жедел жеткізетін тиімді көлік құралы. Ол Қазақстанда кезең-кезеңмен дамыды. Қазақстандағы халықаралық автомобиль тасымалы, негізінен халықаралық маңызы бар автомобиль жолдарында

## Көлік құрылысы

Көлік құрылысы – темір жол, автомобиль, су, әуе көлігі, құбыр желісі нысандарын салу және қайта жаңғырту жұмыстарын жүзеге асыратын құрылыс саласы. Оған темір жол мен автомобиль жолдарын, аэродромдар, көпірлер, туннельдер, метрополитендер, алаптар, теңіз және өзен айлақтарын, каналдар, магистралды мұнай және газ құбырларын, вокзалдар, деполар, т.б. көлік үйлерін салу, темір жол жүйесін электрлендіру, автоматика және телемеханика қондырғыларын орнату ісі жатады. 2003 ж. Қазақстанда ұзындығы 1500 км-ден асатын Астана – Алматы автомобиль жолы іске қосылды.

