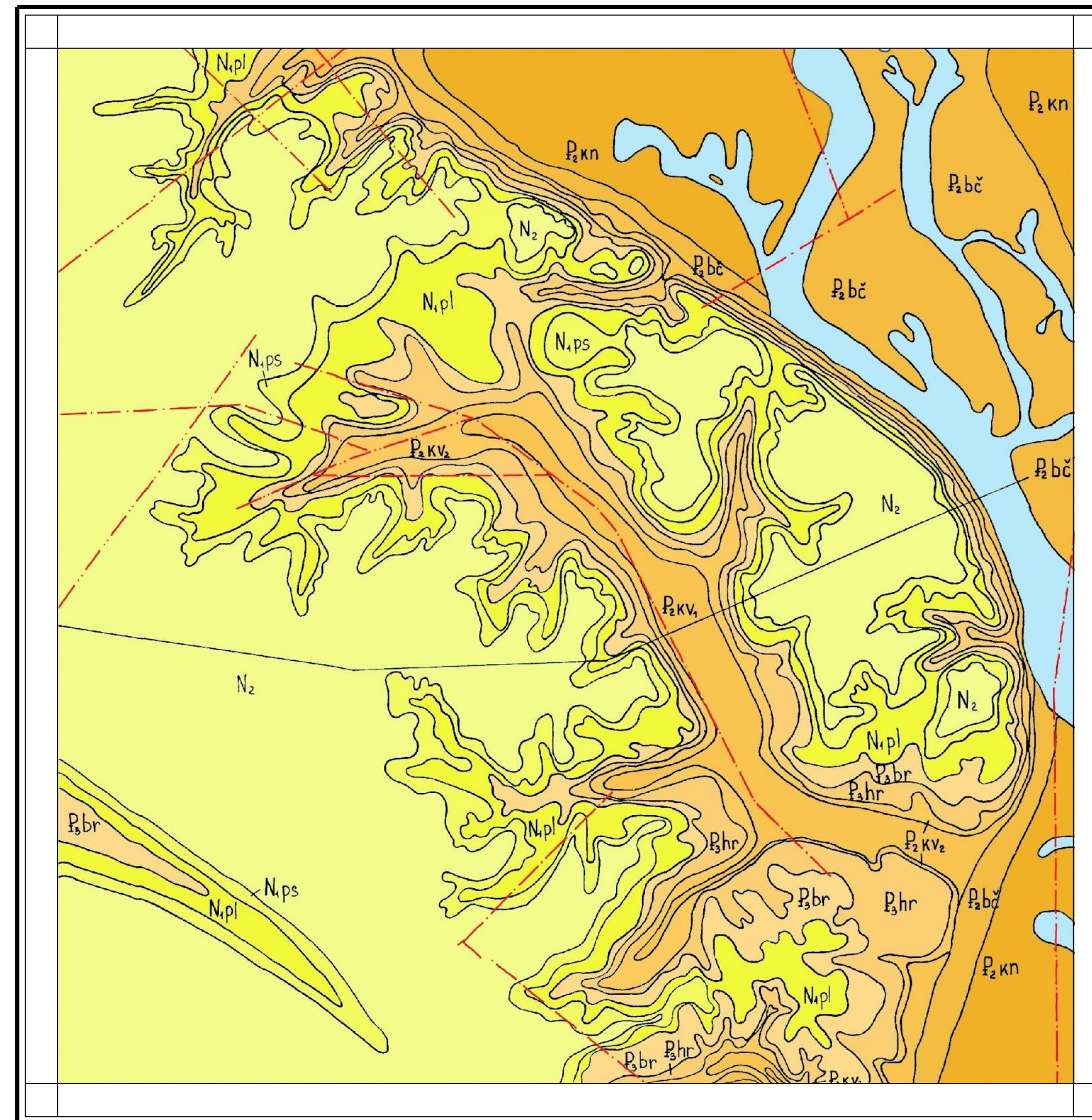


ГЕОЛОГІЧНА КАРТА

СТРАТИГРАФІЧНА КОЛОНКА

Масштаб 1:50000



УМОВНІ ПОЗНАЧЕННЯ

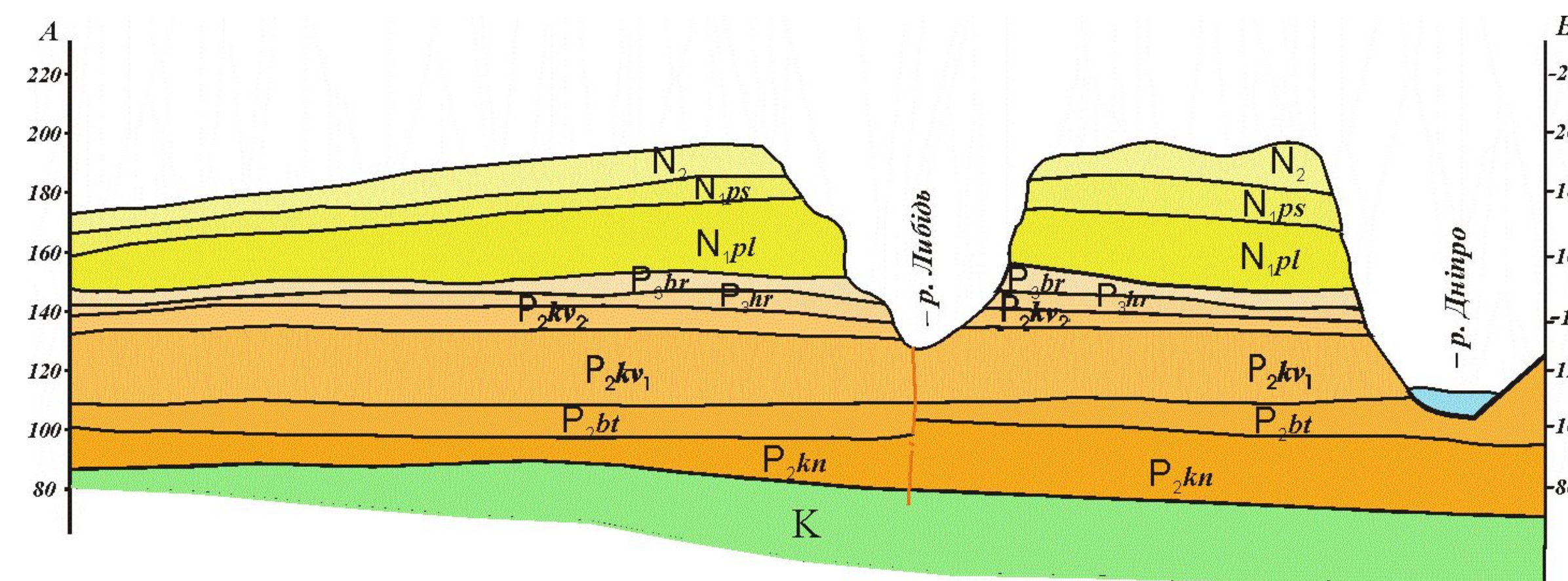
- НЕОГЕНОВА СИСТЕМА**
- N₂** Пліоцен. Бурі глини.
 - N₄ ps** Верхній міоцен. Строкаті глини.
 - N₄ pl** Нижній-середній міоцен. Полтавська світа. Піска та піщаники кварцеві, каоліністі; глини, буре вугілля.
- ПАЛЕОГЕНОВА СИСТЕМА**
- P₂ br** Верхній олігоцен. Берекська світа. Піски та алеурити глауконіт-кварцеві.
 - P₂ hr** Нижній-середній олігоцен. Харківська світа. Піски та алеурити глауконіт-кварцеві.
 - P₂ kv₂** Верхній еоцен. Київська світа. Верхня підсвіта. Алеурити вапнякові.
 - P₂ kv₁** Верхній еоцен. Київська світа. Нижня підсвіта. Мергель, глини, вапнякові піски.
 - P₂ bč** Середній еоцен. Бучакська світа. Піски.
 - P₂ kn** Нижній еоцен. Канієська світа. Піски глауконіт-кварцеві, алеурити, глини.
- а) - - - - - Тектонічні порушення:
 б) - - - - - Локальні: а) достовірні; б) ймовірні.
- КРЕЙДОВА СИСТЕМА**
- К₂ t₁** Турьонський ярус. Крейда, мергель з домішками глинистої речовини, з уламками моллюсків, зубів риб.
 - К₂ s₂** Сенманський ярус. Глина мергельна.
 - К₂ s₁** Піски, піщаний мергель з глауконітом.

1:50000

Карта складена в Центральній тематичній експедиції. Автори: В.Н. Соловицький, Б.Д. Возгін, І.І. Мараховський, Ю.І. Селін



РОЗРІЗ ПО ЛІНІЇ А-Б



Масштаби: вертикальний 1:2000
горизонтальний 1:50000

Київський національний університет імені Тараса Шевченка			
Навчально-науковий інститут «Інститут геології»			
Кафедра гідрогеології та інженерної геології			
Бакалаврська робота			
Тема: "Визначення величини осідання ґрунтової основи на ділянці будівництва житлового комплексу по вул. Андрюшенка, №4 в м. Києві"			
Геологічна карта Києва			
Науковий керівник:	Дняк О.В.	Креслення 1	2017
Виконав:	Коваленко І.О.		