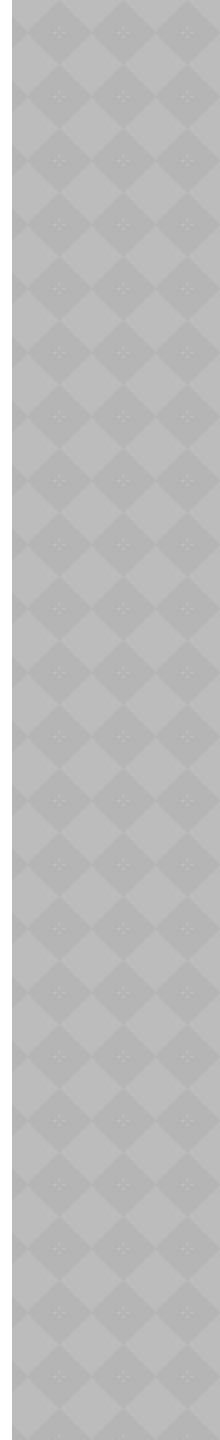


КРИМИНАЛИСТИЧЕСКОЕ ДОКУМЕНТОВЕДЕНИЕ



КРИМИНАЛИСТИЧЕСКОЕ ДОКУМЕНТОВЕДЕНИЕ

- совокупность научных положений, направленных на исследование способов изготовления, полной и частичной подделки документов, а также признаков выявления способов подделки документов.

ВИДЫ ПОДДЕЛКИ ДОКУМЕНТОВ

- ⦿ интеллектуальный подлог;
- ⦿ материальный подлог.

ВИДЫ МАТЕРИАЛЬНОГО ПОДЛОГА

Полная
подделка

Частичная
подделка

ВИДЫ ЧАСТИЧНОЙ ПОДДЕЛКИ ДОКУМЕНТОВ

- ⦿ подчистка;
- ⦿ травление;
- ⦿ смывание;
- ⦿ дописка;
- ⦿ допечатка;
- ⦿ переклейка фотокарточки;
- ⦿ замена страниц в многостраничных документах.



ПРИЗНАКИ ПОДЧИСТКИ

- утончение бумаги в месте подчистки;
- взъерошенность бумажных волокон;
- повреждения защитной сетки;
- отсутствие свечения в инфракрасных лучах света;
- исчезновение глянца поверхности бумаги;
- вдавленные следы букв и цифр;
- остатки чернильных штрихов.

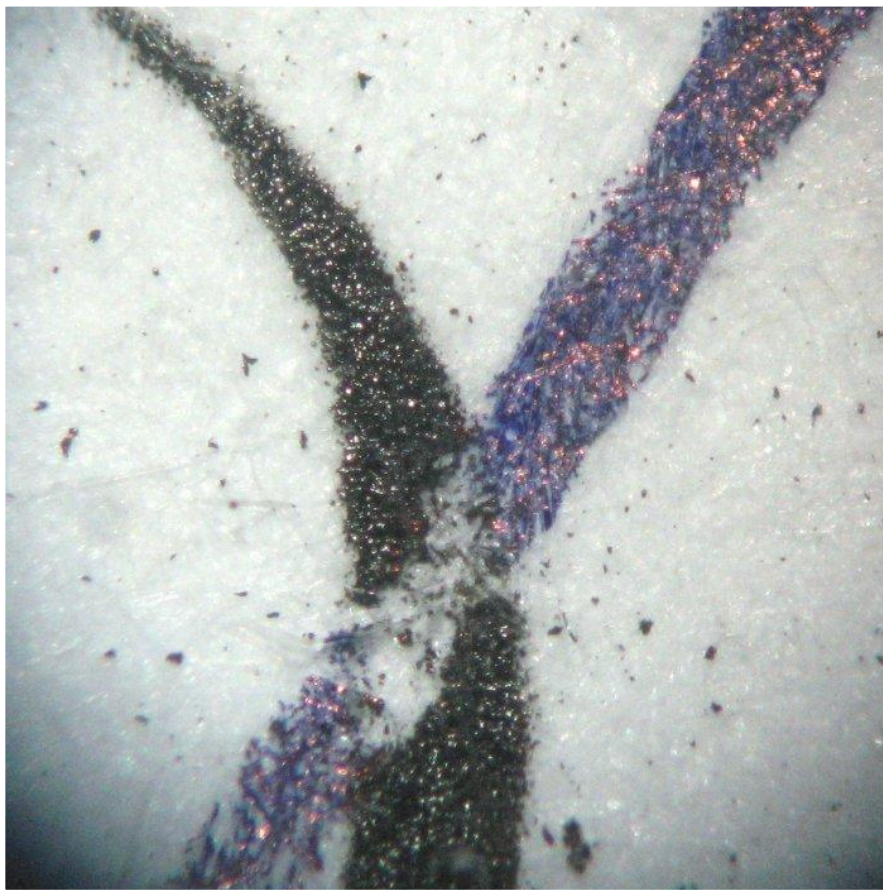
ТРАВЯЩИЕ ВЕЩЕСТВА

- сильные кислоты: соляная, азотная, серная;
- слабые кислоты: уксусная, янтарная, плавиковая;
- сильные щелочи: калиевая, натриевая;
- сильные окислители: перманганат калия, хлорная известь, перекись водорода и т.п.



ПРИЗНАКИ ТРАВЛЕНИЯ

- нарушение проклейки бумаги;
- изменение цвета бумаги;
- наличие трещин, ломкость бумаги;
- обесцвечивание защитной сетки;
- остатки чернильных штрихов;
- расплывы красителя;
- люминесценция отдельных зон.



ПРИЗНАКИ СМЫВАНИЯ

- нарушение проклейки бумаги;
- изменение цвета бумаги;
- наличие трещин, ломкость бумаги;
- обесцвечивание защитной сетки;
- остатки чернильных штрихов;
- расплывы красителя;
- люминесценция отдельных зон.



ПРИЗНАКИ ДОПИСКИ

- противоречие между содержанием дописок и основным текстом;
- размещение записей относительно линовок;
- различие в оттенке и веществе штрихов;
- различие признаков почерка.

- удовлетеори

- хорошо

- отлично

- хорошо

- хорошо

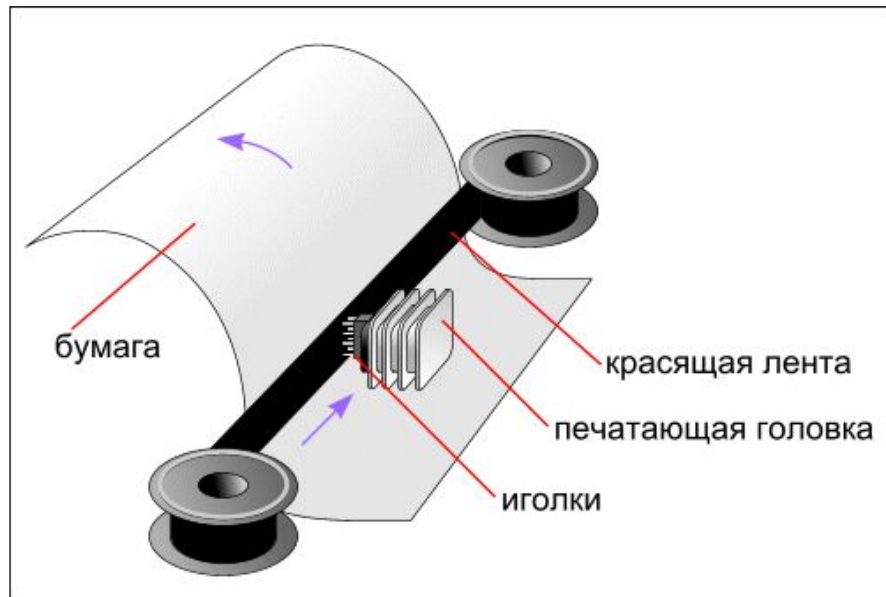
- отлично

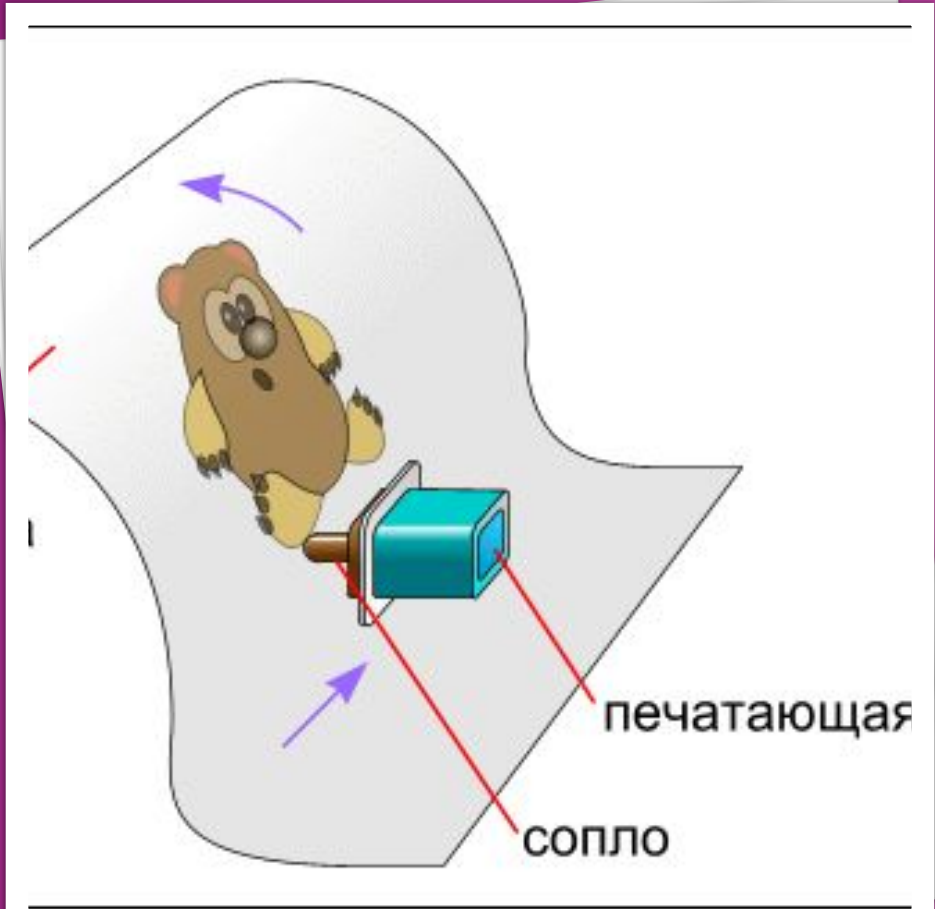
- хорошо

ПРИЗНАКИ ДОПЕЧАТКИ

- смещение отдельных знаков текста по вертикали и горизонтали;
- неполнота оттисков по вертикали;
- неравномерная интенсивность окраски оттисков;
- несовпадение линий оснований заглавных и строчных букв;
- непараллельность строк

МАТРИЧНЫЙ ПРИНТЕР

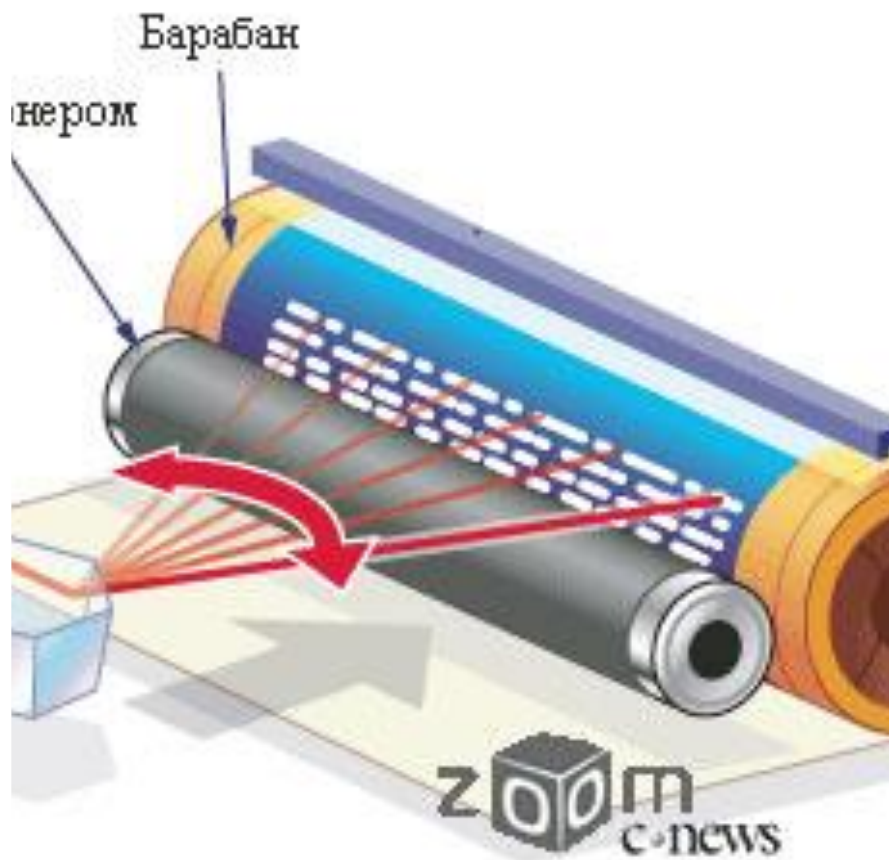




СТРУЙНЫЙ ПРИНТЕР

- термоструйный способ печати;
- пьезоструйный способ печати.

ЛАЗЕРНЫЙ ПРИНТЕР



ПРИЗНАКИ ПРИНТЕРОВ

- ⦿ микроструктура, ширина штрихов;
- ⦿ наличие или отсутствия блеска вещества штрихов;
- ⦿ характер краев штрихов;
- ⦿ наличие ореолов вокруг штриховых знаков;
- ⦿ наличие следов давления;
- ⦿ отношение красящего вещества к растворителям.

СПОСОБЫ ЗАМЕНЫ ФОТОИЗОБРАЖЕНИЯ

- переклейка фотокарточки полностью (в том числе с дорисовкой оттиска печати вручную);
- переклейка части фотокарточки (фотомонтаж) с сохранением оттиска печати;
- переклейка фотоэмульсионного слоя.



ПРИЗНАКИ ПЕРЕКЛЕЙКИ ФОТОКАРТОЧКИ

- несовпадение клеевых штрихов;
- нарушение смыслового содержания текста печати;
- повреждение защитной сетки;
- наличие на обратной стороне фотографии следов первоначального документа;
- растрескивание фотоэмульсионного слоя.

СВЕДЕНИЯ О РАБОТЕ

Год	Сведения о приеме на работу, и об увольнении (с указанием на статью)	о переводах на другую работу причин и со ссылкой пункт закона)	На с ви (док)
1991	Государственное высшее учебное заведение «Самарский государственный педагогический институт» на должность заместителя директора	архивное учреждение, Муромский район, перевод на должность заместителя директора	Муромский район
1992	Увольнен по собственному желанию	на должность заместителя директора	Гр
05	Индивидуальное малое предприятие «Толма»	Муромский район, Муромский район	муромский район
1992	Принят директором «Толма» на должность заместителя директора	фирма «Толма» на должность заместителя директора	муромский район
3/1992	Переведен директором «Толма» на должность директора	фирма «Толма» на должность директора	муромский район
20	директор фирмы «Толма»	Самарский район, Самарский район	муромский район

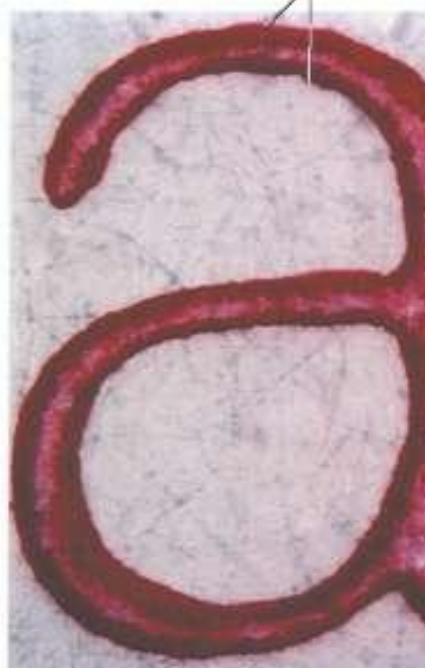
ЗАМЕНА СТРАНИЦ В ДОКУМЕНТЕ

- несовпадение нумерации страниц;
- несовпадение серии и номера документа;
- несовпадение размеров листов;
- несовпадение (или наличие дополнительных) следов от прокола скрепок;
- различие в типографском шрифте;
- нарушение хронологии.

СПОСОБЫ ТИПОГРАФСКОЙ ПЕЧАТИ

- ⦿ высокая печать;
- ⦿ глубокая печать;
- ⦿ плоская печать

Растиснутые края

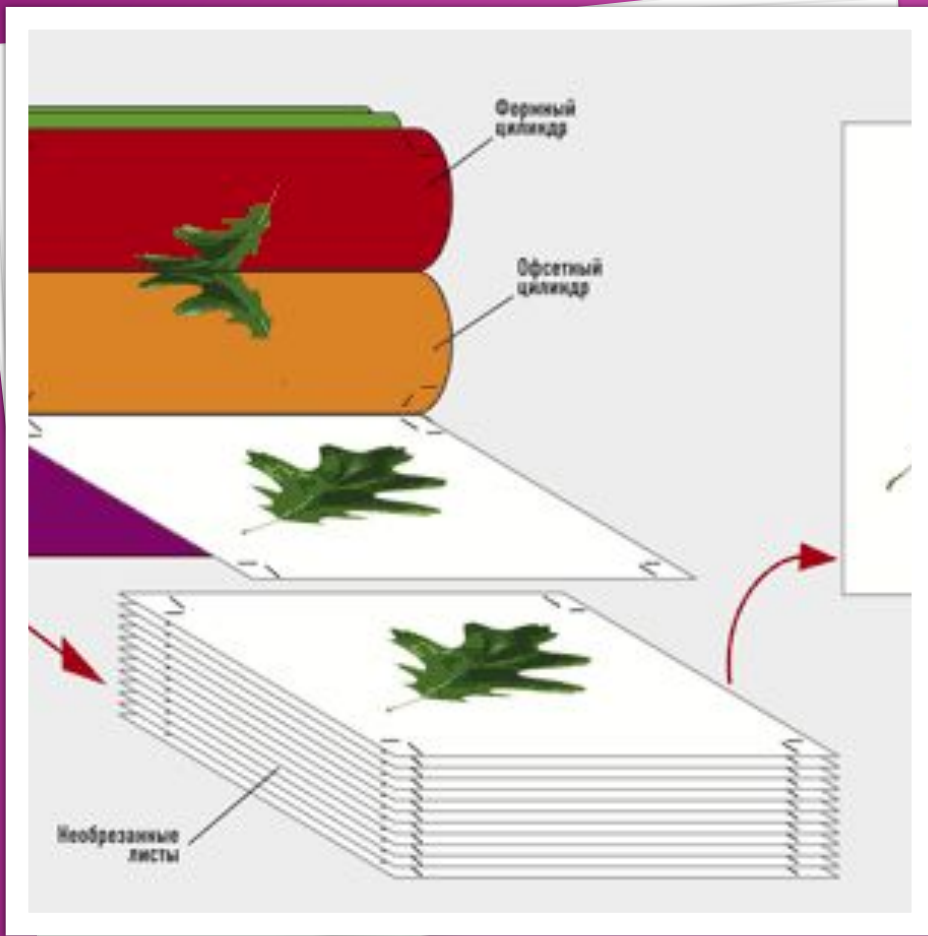


6

ВЫСОКАЯ ПЕЧАТЬ



ГЛУБОКАЯ ПЕЧАТЬ



ПЛОСКАЯ ПЕЧАТЬ

СПОСОБЫ ПОДДЕЛКИ БЛАНКОВ

- ⦿ рисование;
- ⦿ печатание с клише, изготовленных гравировкой;
- ⦿ печатание с клише, изготовленных фотоцинкографическим способом;
- ⦿ печатание с набора типографского шрифта;
- ⦿ печатание с помощью копиров.

БЛАНКИ, ПОДДЕЛАННЫЕ С ПОМОЩЬЮ РИСОВКИ

- ⦿ нестандартность шрифта;
- ⦿ неровность линий строки;
- ⦿ неравномерность интервала между строками, словами и буквами;
- ⦿ следы пишущего прибора;
- ⦿ грамматические ошибки;
- ⦿ растворимость красителей.

БЛАНКИ, ПОДДЕЛАННЫЕ С ПОМОЩЬЮ ТИПОГРАФИЧЕСКОГО НАБОРА

- ⦿ нарушение технических правил набора в виде неправильности выключек;
- ⦿ неравномерность строк, интервалов между строками, словами, буквами;
- ⦿ наличие в словах букв, разных по размеру и графическому начертанию;
- ⦿ замена одних букв другими, наличие грамматических ошибок и перевернутых знаков.

БЛАНКИ, ПОДДЕЛАННЫЕ С ПОМОЩЬЮ ГРАВИРОВАННЫХ КЛИШЕ

- ⦿ нестандартность шрифта, наличие изломов в овальных элементах знаков;
- ⦿ извилистость строк, наличие зеркальных букв, отклонение букв от вертикали или неравномерный их наклон;
- ⦿ несоответствие межбуквенных и междусловных пробелов размерам знаков;
- ⦿ характерные «натёки» красителя по краям штрихов.

БЛАНКИ, ПОДДЕЛАННЫЕ С ПОМОЩЬЮ ЦИНКОГРАФИЧЕСКИХ КЛИШЕ

- ⦿ совпадение с подлинными бланками по содержанию, размещению частей документа;
- ⦿ различие с подлинником в абсолютных размерах и совпадении всех пропорций;
- ⦿ наличие дефектов, свойственных цинкографии;
- ⦿ прерывистость тонких штрихов, неровность края штрихов, загрязнения между штрихами.