

# TEMA: Image Composite Editor





# Домашнее задание

1. Что значит 3D-панорама?
2. Дайте определение термину «виртуальный тур».
3. Перечислите этапы создания 3D-панорамы.
4. Как связаны между собой виртуальный тур и 3D-панорама?
5. Назовите преимущества сферической 3D-панорамы.
6. В чем преимущества виртуальных туров?

# Microsoft (ICE) Image Composite Editor

## Задание 1

### Индивидуальная работа

обеспечение

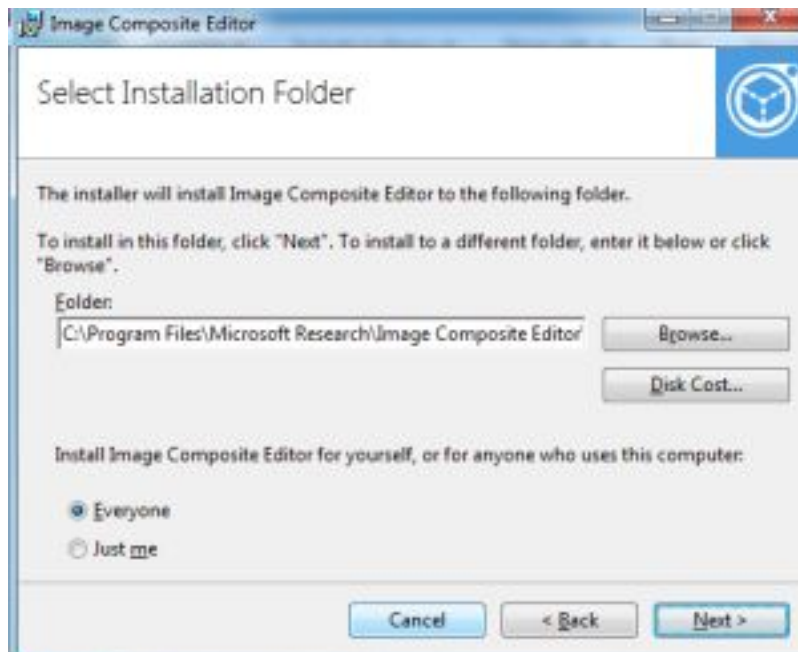
Возьмите 64-

□ Загрузите программное обеспечение

Вы найдете программное  
<https://www.microsoft.com/en-us/download/details.aspx?id=52459>.  
битную или 32-битную версию программного обеспечения.

□ Установите программное обеспечение, то есть найдите файл, который вы только что загрузили, и щелкните по полям.

□ Вам необходимо принять лицензионное соглашение



□ Запустите приложение

# Описание программного обеспечения

Image Composite Editor (ICE) - продвинутый **сшиватель панорамных изображений**.

Учитывая набор перекрывающихся фотографий сцены, снятой с одного места камеры, приложение создает бесшовную **панораму с высоким разрешением**.

**ICE** также может создавать панораму из видео панорамирования, включая действие остановки движения, накладываемое на фон.

Готовые панорамы можно делиться и просматривать в 3D на веб-сайте Photosynth или сохранять в различных **форматах изображений**.

## System Requirements

### Supported Operating System

Windows 10, Windows 7, Windows 8

- Windows 7, Windows 8, or Windows 10

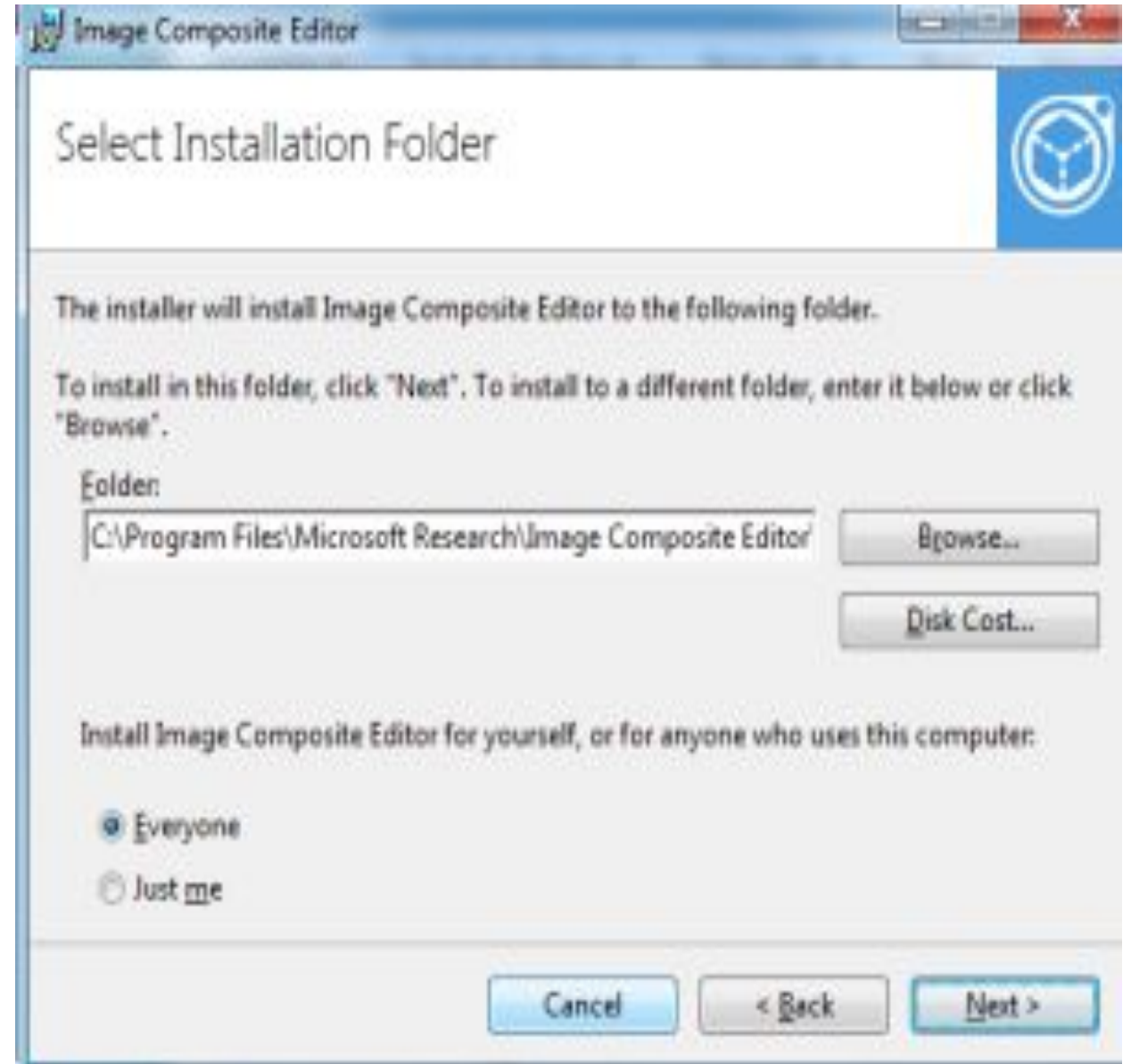
---

## Install Instructions

- Click **Download** and follow the instructions.

# Практическая работа

- Перейдите по ссылке <https://www.microsoft.com/en-us/download/details.aspx?id=52459>.
- Скачать приложение
- Установите программное обеспечение
- Запустите приложение





# **Интерфейс сшивания панорамы и способы сшивания панорамы**

## **Задача:**

В паре read resource\_1 используйте приложение ICE и создайте алгоритм, который позволит создавать панораму:

- из нескольких фотографий
- из видео

## **Дополнительный вопрос:**

- Как загрузить фото?
- Как загрузить видео?
- Объясните опции «Движение камеры», «Проекция», «Ориентация», «Обрезка».
- Как экспортировать фото?
- Объясните методы, позволяющие избежать параллакса.

# Microsoft Image Composite editor

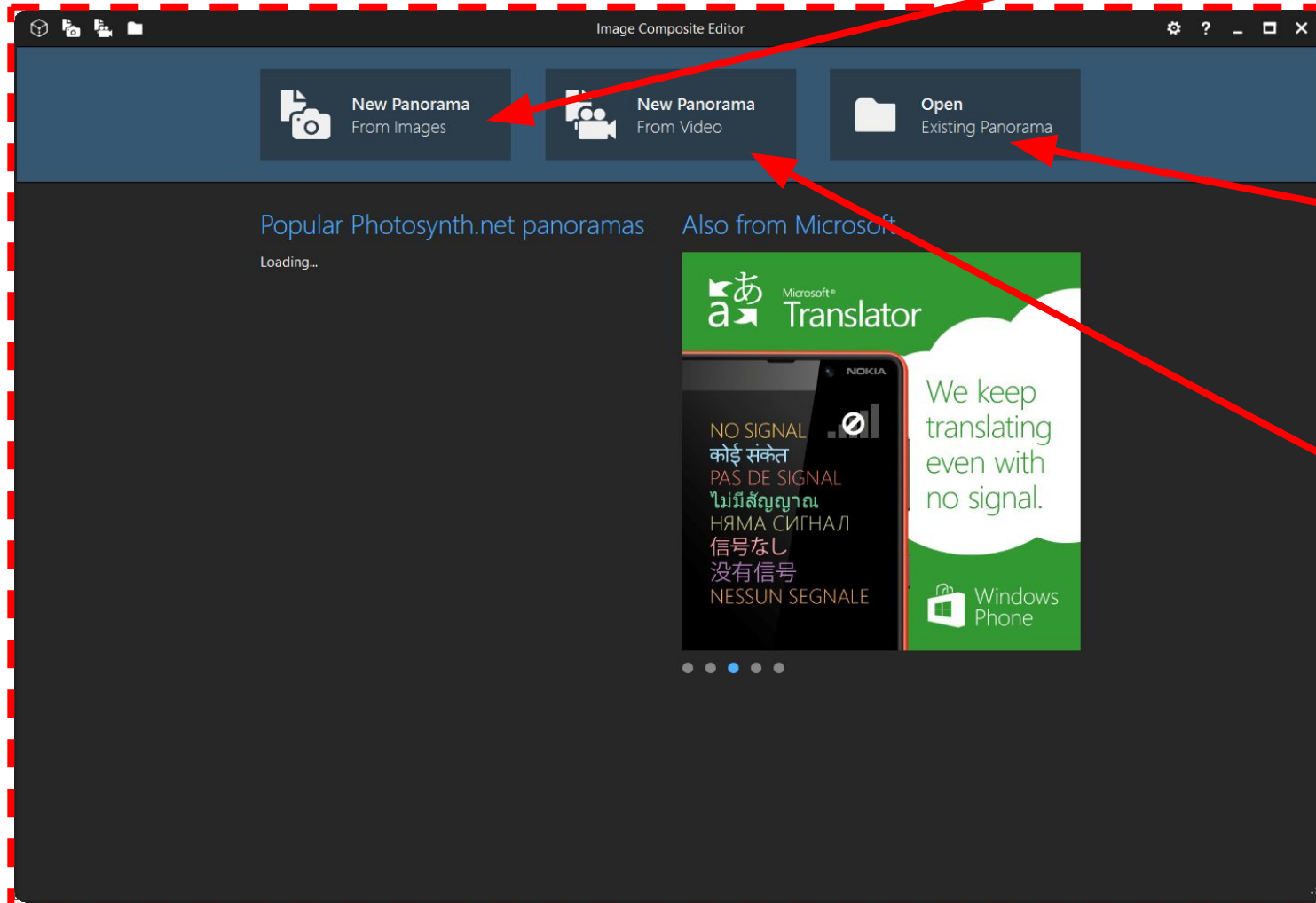
**Задание 3**  
**Классная**  
**работа**

**Обсуждение**

**Интерфейс**

**Загрузить фото**

**Выберите изображения,  
которые вы хотите сшить  
вместе из диалогового окна  
«Файл открыт»**



**Откройте существующую панораму**

**Создать панораму из видео**

# Задание

- 1) Создать 3D-панорамы на тему «Моя столица»