

Реконструкция зданий и сооружений

**Исаевич Ирина Ивановна,
доц., к.т.н., зам. зав кафедрой**

Курсовой проект

- Графическая часть – 2 листа формата А1**
- Пояснительная записка – 3 части**

Графическая часть

- Планы всех реконструируемых этажей, включая мансардный этаж;
- Схема плана фундаментов, с учетом нового планировочного решения и существующего конструктивного решения;
- Схема плана перекрытий, с учетом нового планировочного решения и существующего конструктивного решения;
- Поперечный разрез здания; Продольный разрез здания;
- Фасады (4 фасада или два фасада и объемное изображение-перспектива или аксонометрия);
- План кровли;
- В случае скатной крыши выполняется план стропил.
- 7 конструктивных узлов. Пять из узлов задаются заданием (см. табл. 2. Приложения А), два узла выбираются студентом

Графическая часть

Масштаб

- **М 1:100, М 1:200** - для планов, фасадов и продольного разреза;
- **М 1:100** – для поперечного разреза;
- **М 1:5 – М1:20** - для конструктивных узлов, выбирается самостоятельно с учетом особенностей конструктивного узла, размеров конструктивных элементов, входящих в состав узла.

Пояснительная записка

- **Титульный лист (бланк)**
- **Задание на курсовой проект(бланк)**
- **Содержание,**
- **Задание на проектирование (содержание задания: планировочная схема, все данные по варианту из Приложений А, Б)**
- **Планировочное решение (описание старого и нового планировочного решения),**
- **Усиление конструктивных элементов,**
- **Список использованных источников**

МИНИСТЕРСТВО ОБРАЗОВАНИЯ И НАУКИ РОССИЙСКОЙ
ФЕДЕРАЦИИ

федеральное государственное образовательное учреждение
высшего профессионального образования

«УЛЬЯНОВСКИЙ ГОСУДАРСТВЕННЫЙ ТЕХНИЧЕСКИЙ
УНИВЕРСИТЕТ»

Факультет **ИДДО**

Кафедра - **Архитектурно - строительное проектирование**

Дисциплина – **Реконструкция зданий и сооружений**

КУРСОВОЙ ПРОЕКТ

Тема **Реконструкция многоэтажного жилого дома**

Выполнил студент _____ /

подпись инициалы, фамилия

Курс _____ Группа _____

Направление - **Строительство, профиль ПГС**

Руководитель - **доц., к.т.н. Исаевич И. И.**

Дата сдачи: _____ 20__ «__» г.

Дата защиты: _____ 20__ «__» г.

Оценка: _____

МИНИСТЕРСТВО ОБРАЗОВАНИЯ И НАУКИ РОССИЙСКОЙ ФЕДЕРАЦИИ

федеральное государственное образовательное учреждение
высшего профессионального образования

«УЛЬЯНОВСКИЙ ГОСУДАРСТВЕННЫЙ ТЕХНИЧЕСКИЙ УНИВЕРСИТЕТ»

Факультет **ИДДО**
Кафедра **Архитектурно-строительное проектирование**
Дисциплина **Реконструкция зданий и сооружений**

ЗАДАНИЕ НА КУРСОВОЙ ПРОЕКТ

студенту _____

группа фамилия, инициалы

Тема работы **Реконструкция многоэтажного жилого дома, вариант ХХ**

Срок сдачи законченного проекта (работы) « 12 » марта 2018 г.

Исходные данные к проекту (работе) курсовой проект выполняется согласно выданному заданию на проектирование (по вариантам) в рамках выполнения учебного плана по направлению «Строительство», профилю ПГС.

Содержание пояснительной записки (перечень подлежащих разработке вопросов)

Пояснительная записка включает следующие разделы: титульный лист (бланк), задание на курсовой проект(бланк), содержание, задание на проектирование (содержание задания: планировочная схема, все данные по варианту из Приложения А), планировочное решение (описание старого и нового планировочного решения), усиление конструктивных элементов, список использованных источников

Перечень графического материала (с точным указанием обязательных чертежей) : планы всех реконструируемых этажей, включая мансардный этаж; Схема плана фундаментов, с учетом нового планировочного решения и существующего конструктивного решения; Схема плана перекрытий, с учетом нового планировочного решения и существующего конструктивного решения; Поперечный разрез здания; Продольный разрез здания; Фасады (4 фасада или два фасада и объемное изображение- перспектива или аксонометрия); План кровли; В случае скатной крыши выполняется план стропил, 7 конструктивных узлов. Пять из узлов задаются заданием (см. табл. 2, Приложения А), два узла выбираются студентом самостоятельно.

Дата выдачи задания:

Руководитель **доц., к.т.н.** _____ /Исаевич И. И./

должность подпись инициалы, фамилия

« 5 » февраля 2018 г

Студент _____ / _____ /

подпись инициалы, фамилия

« 5 » февраля 2018

Исходные
данные

№ варианта	№ Конструктивной схемы	Тип квартир (количество комнат)					Приемы реконструкции					
		Однокомнатные.	Двухкомнатные	Трёхкомнатные	Четырёхкомнатные	двухуровневая	Пристрой вдоль продольной стены	Пристрой с торцевой стены	Обстрой (со всех сторон)	Надстрой 1 этажа	Надстрой 2-ух этажей	Мансарда
1	2	3	4	5	6	7	8	9	10	11	12	13
1	1	+	+	-	-	-	-	+	-	-	-	+
2	2	-	+	-	-	-	+	-	-	+	-	+
3	3	+	-	+	+	-	+	-	-	-	-	-
4	4	-	-	-	+	-	-	+	-	-	+	+
5	5	+	+	-	-	-	-	-	+	-	-	+

Методы усиления конструкций

№ варианта	№ конструктивной схемы	Способы усиления конструкций (см Примечание)			
		Фундаменты	стены	Перекрытия	кровля
1	2	3	4	5	6
1	1	1	1,12	1	3
2	2	2	6,12	2	4
3	3	4	3,12	3	3
4	4	2	7,12	4	2
5	5	5	7,12	1	4
6	6	1	11,12	3	1
7	7	5	9,12	2	1

• Фундаменты :

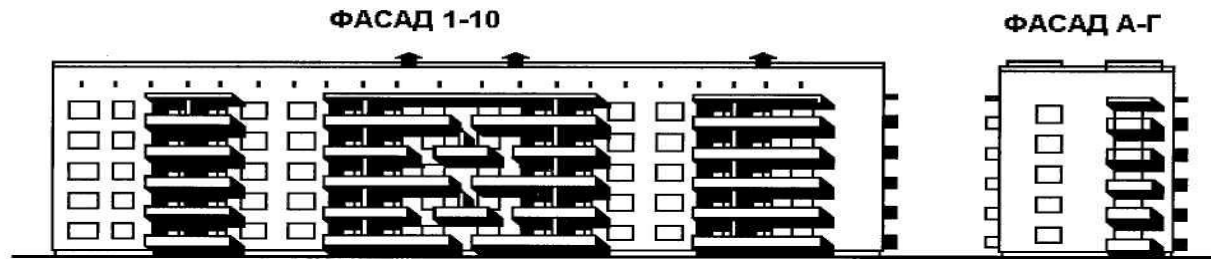
1 – усиление оснований фундаментов, механическое уплотнение (устройство буронабивных наклонных свай);

2 – усиление фундаментов (укрепление фундаментов без расширения подошвы);

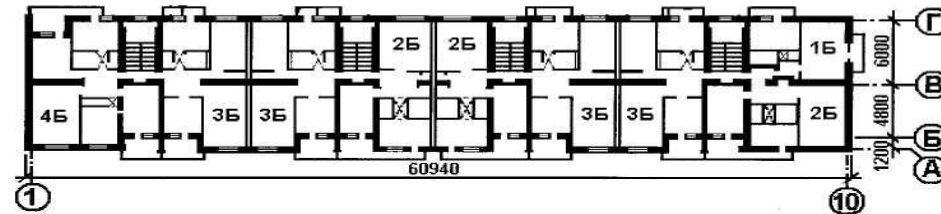
3 – усиление фундаментов (устройство железобетонных или металлических обойм);

4 – усиление фундаментов, разгрузочные конструкции (устройство жестких поясов из прокатного металла, передача нагрузки на выносные опоры);

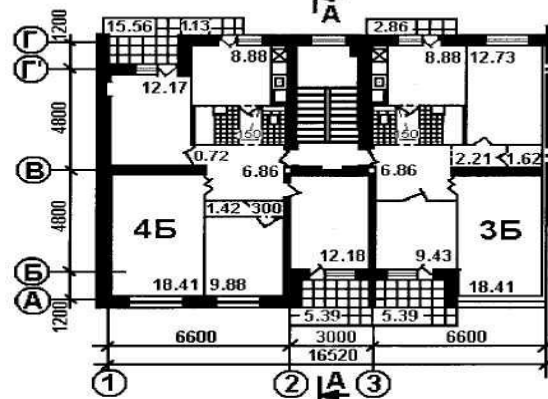
5 – усиление фундаментов, изменение несущей схемы фундаментов (устройство дополнительных промежуточных опор).



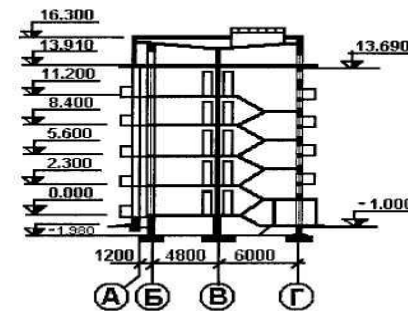
ПЛАН ТИПОВОГО ЭТАЖА



ПЛАН СЕКЦИИ 3Б. 4Б



РАЗРЕЗ А-А

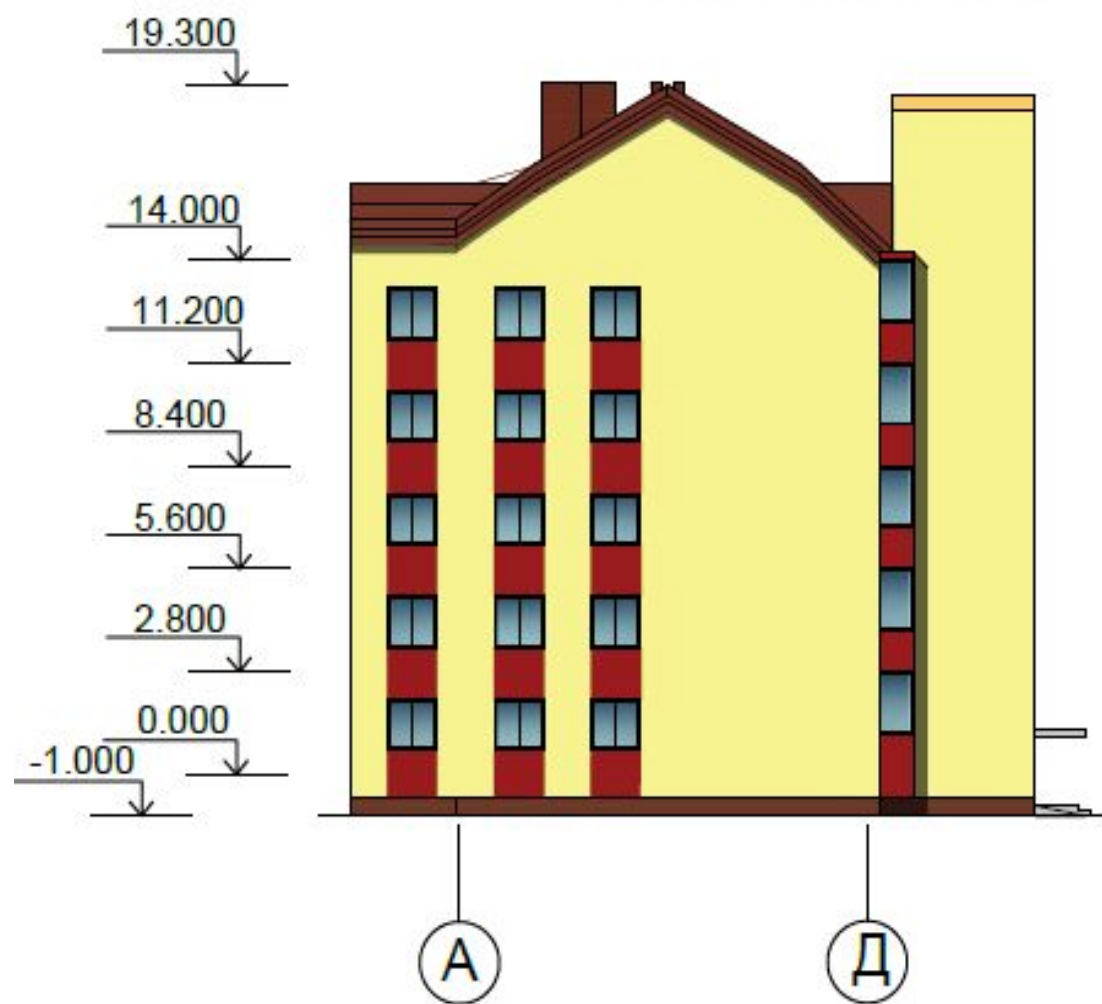


Конструктивная схема с продольными несущими стенами.
 Фундаменты - ленточные, сборные ж.б. плиты.
 Стены наружные и внутренние - кирпичная кладка.
 Перекрытия - сборные ж.б. круглопустотные панели.
 Перегородки - крупнопанельные, гипсобетонные.
 Лестницы - сборные железобетонные.

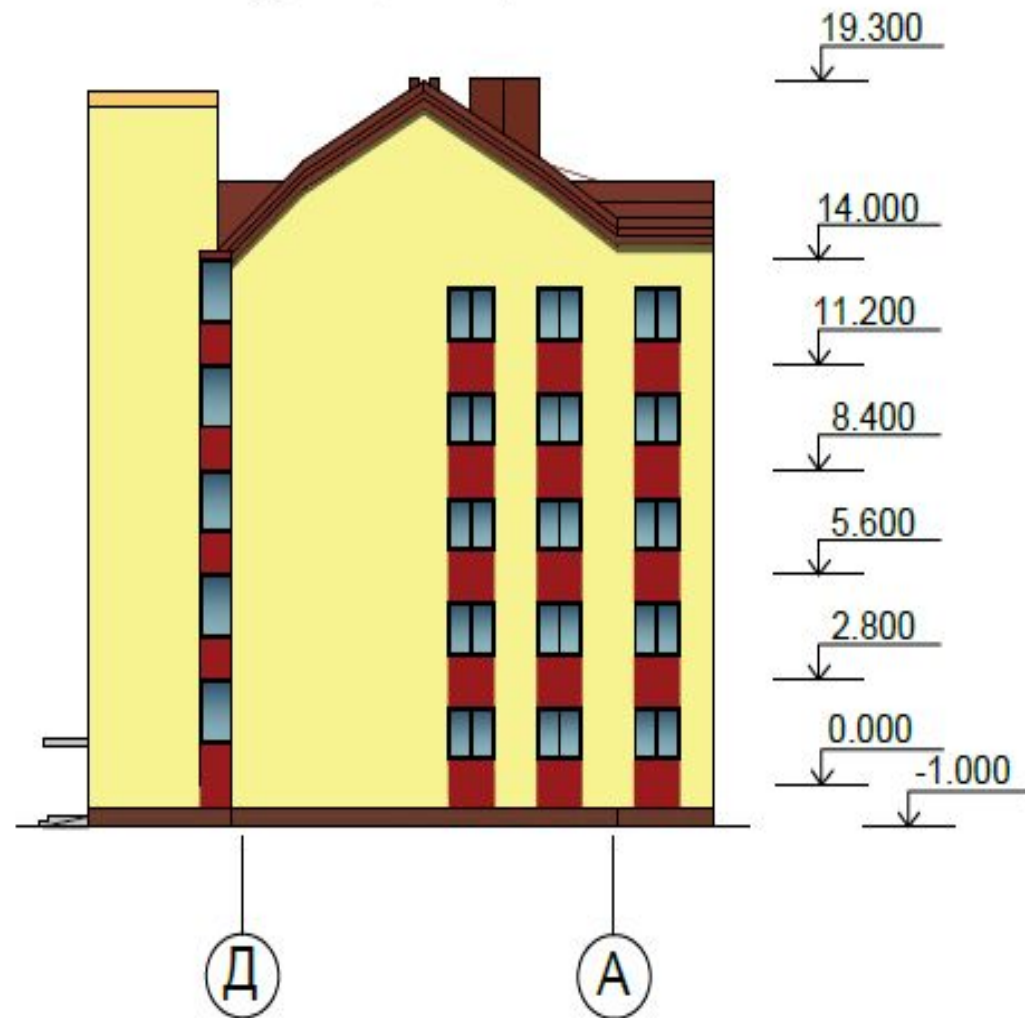
Фасад 1-16 (1:300)



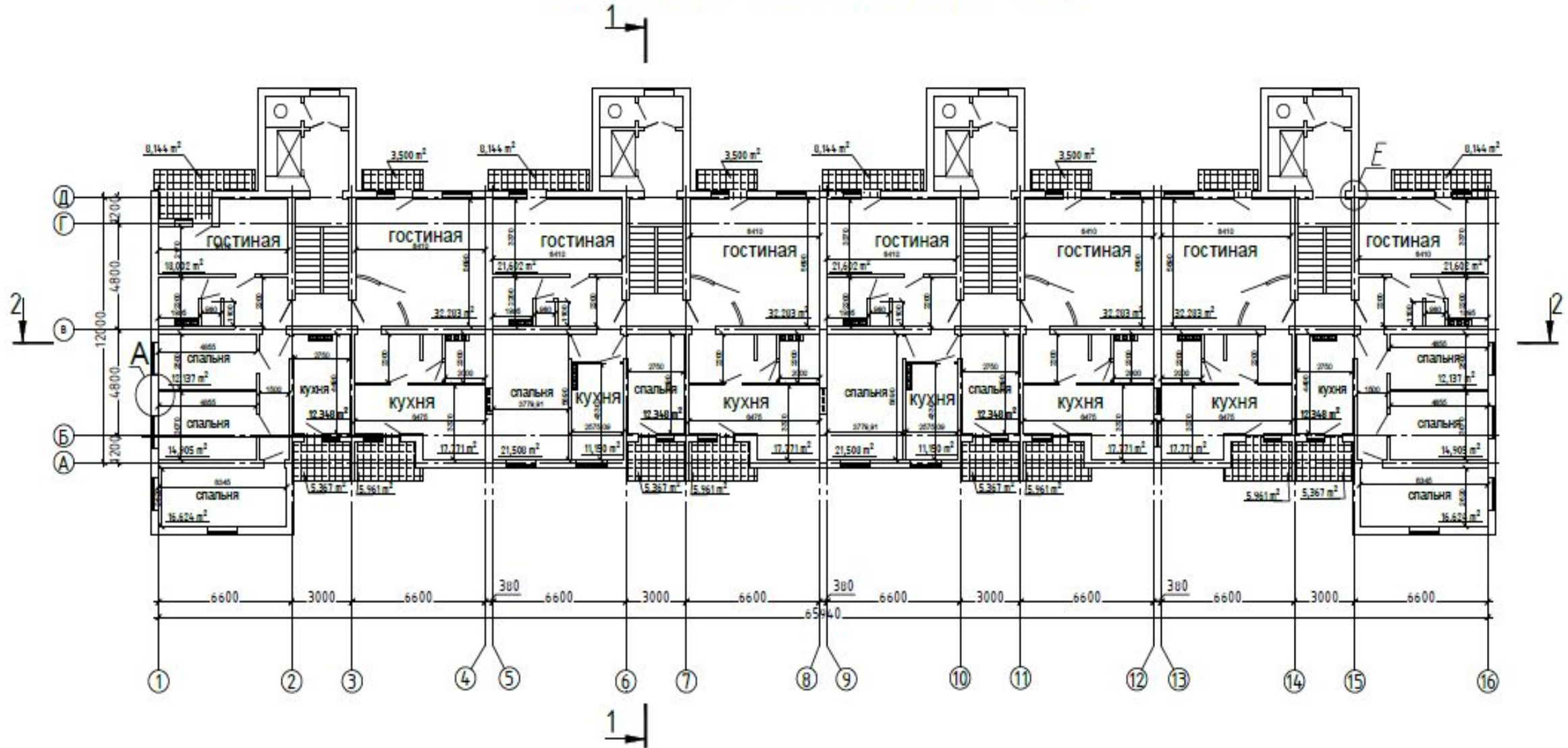
Фасад А-Д (1:300)



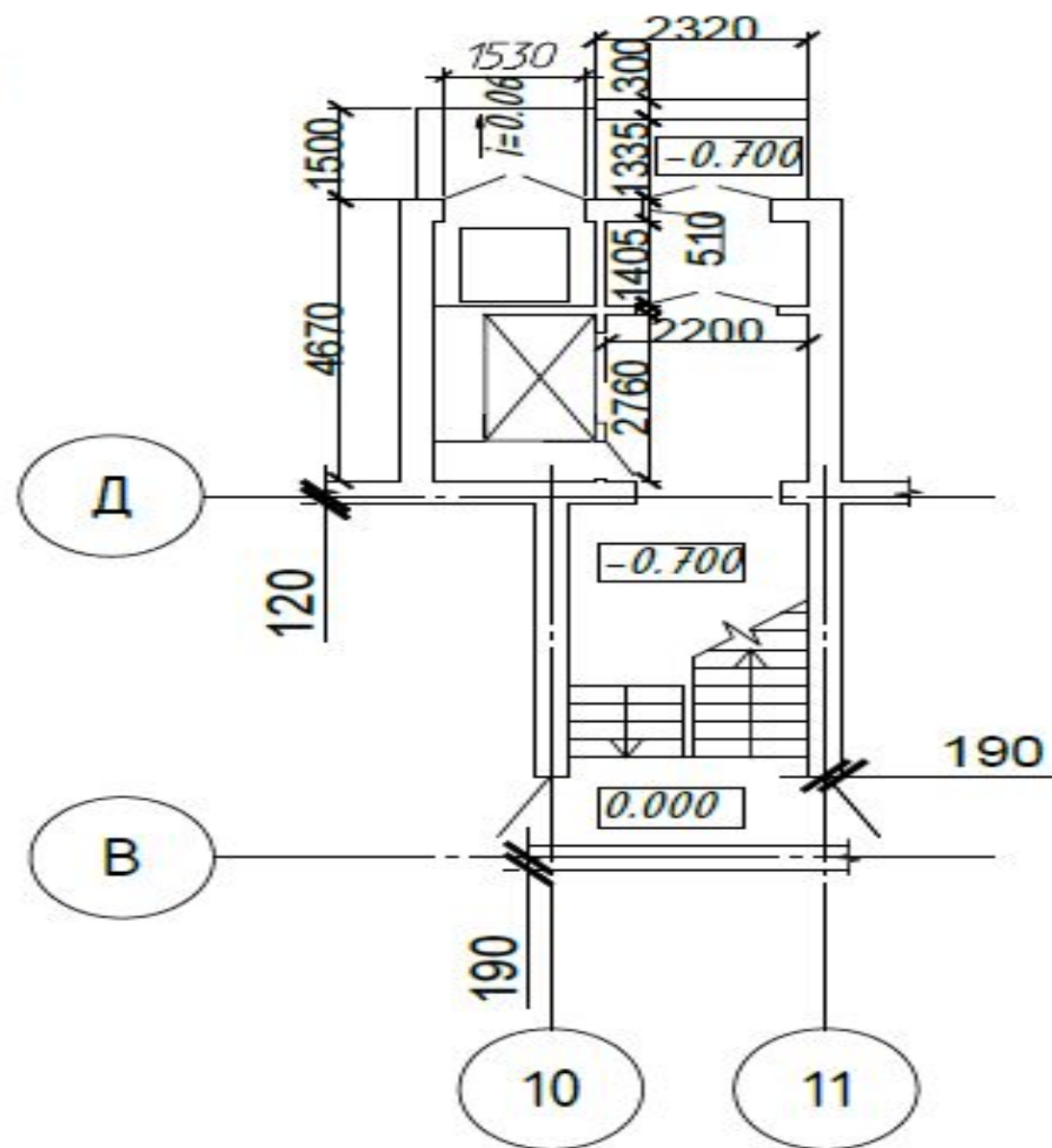
Фасад Д-А (1:300)



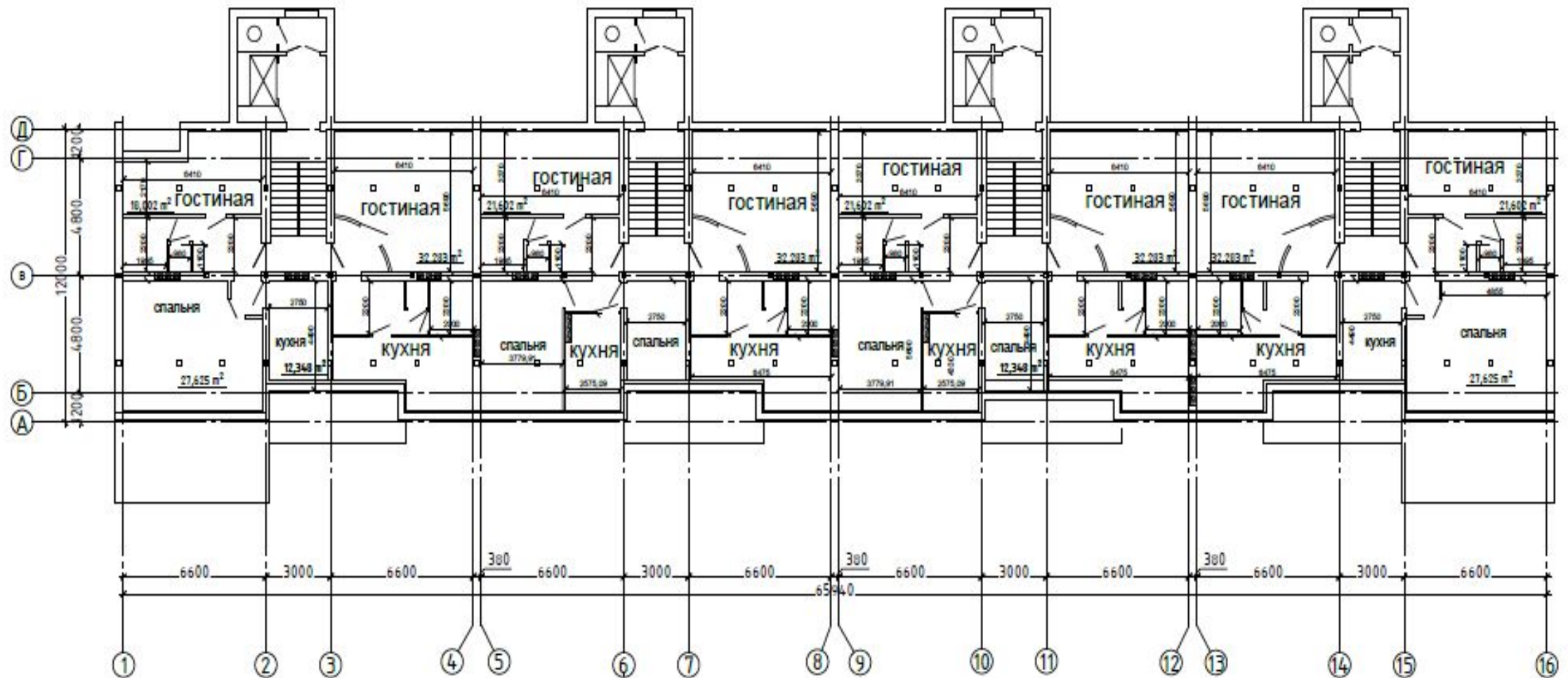
План типового этажа (1:200)



Входная группа (1:100)



План мансардного этажа (1:200)



Разрез 1-1 (1:100)

Проф. лист С-21

Обрешетка 40/50

Контррейка 50/30

Ветрозащита Изолпан АМ

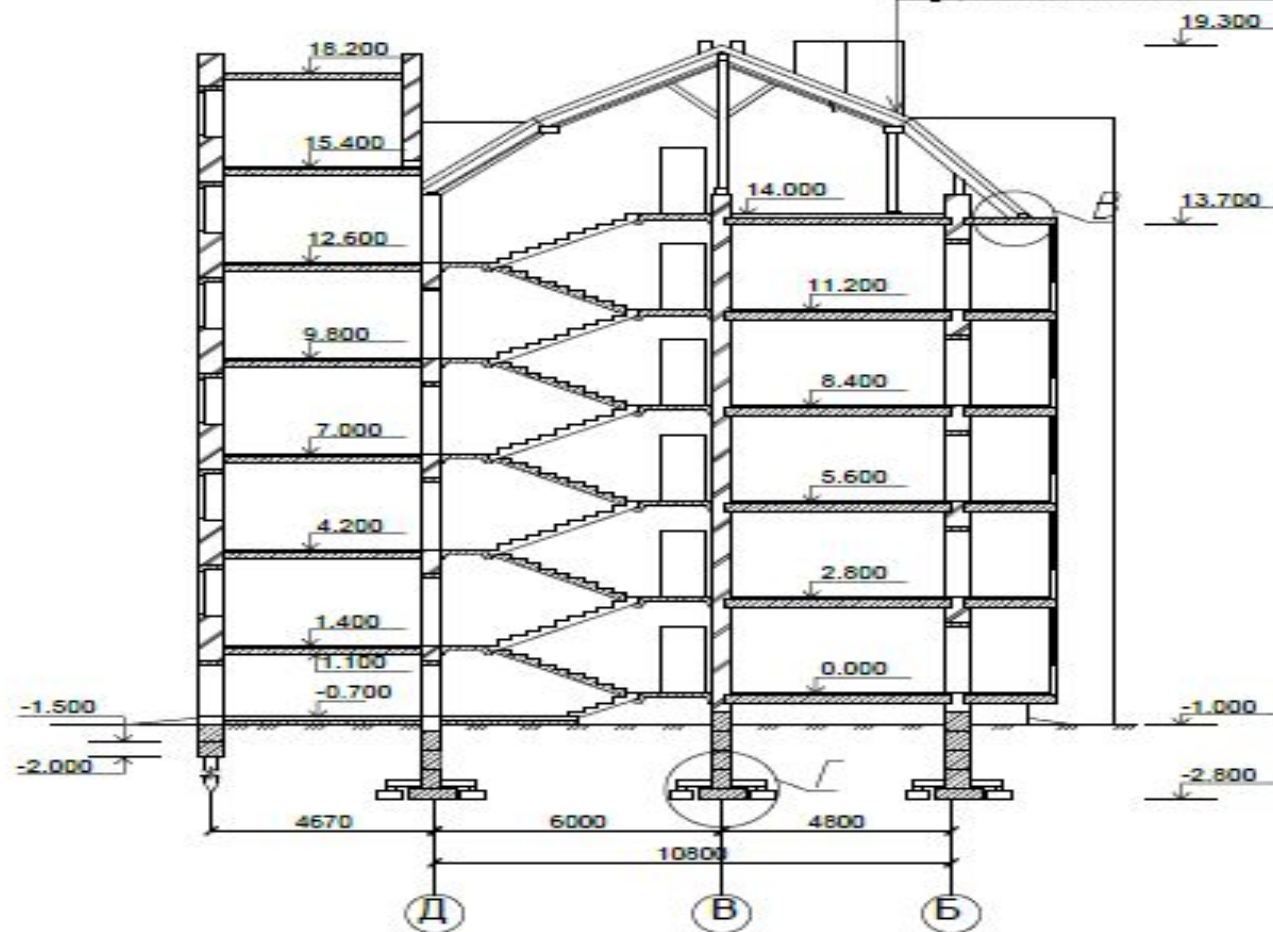
Стропильная система 50/70/30

Утеплитель Роклайт 150 мм

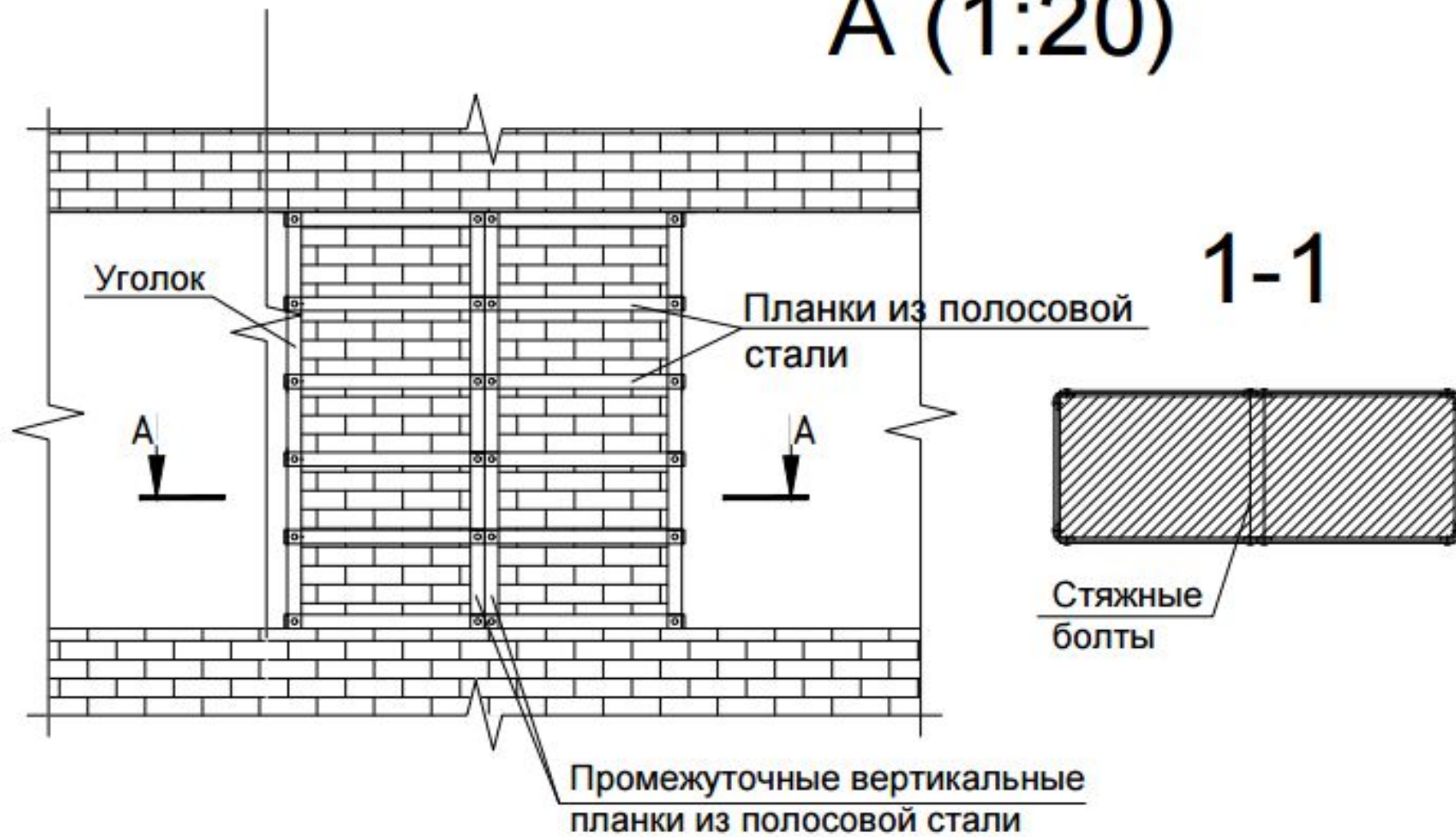
Пароизоляция Изолпан В

Обрешетка 40/50

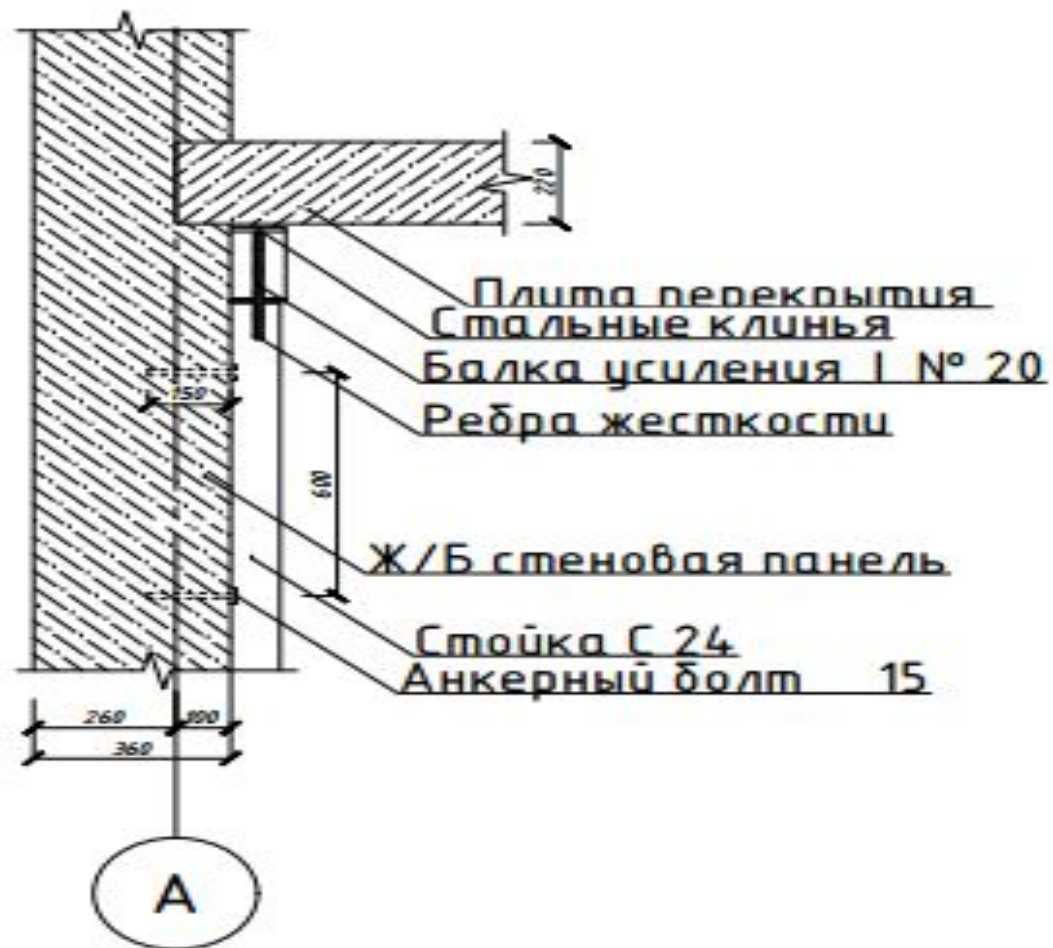
Внутренняя обшивка из ГКЛ



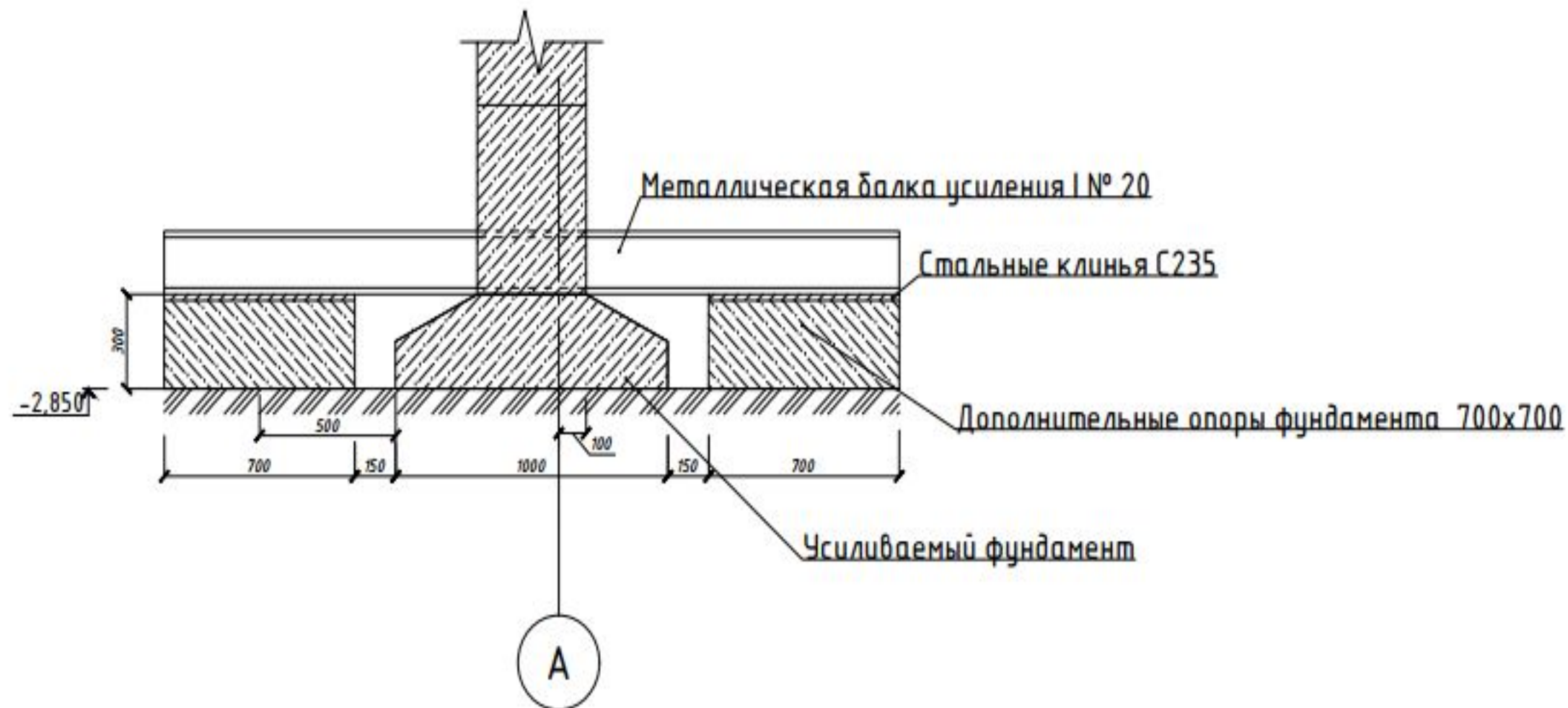
A (1:20)



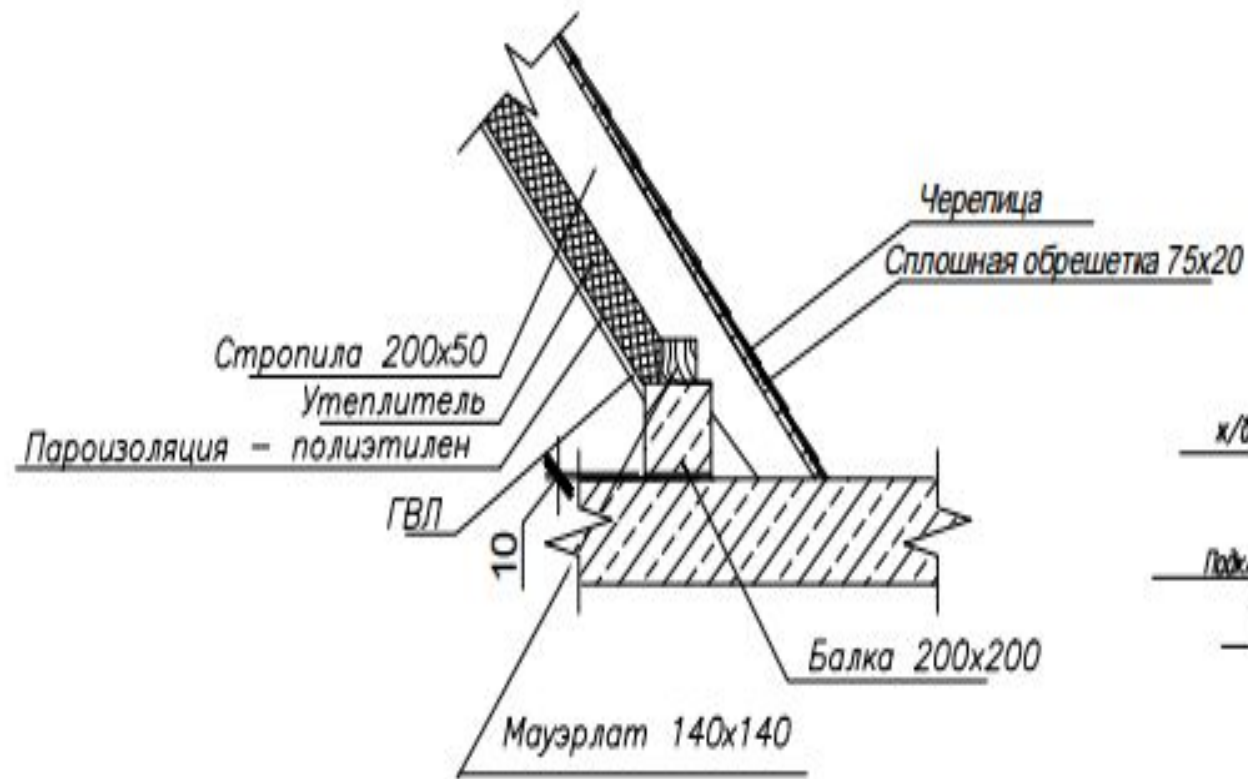
6 (1:50)



7 (1:50)



В (1:20)



Г (1:20)

