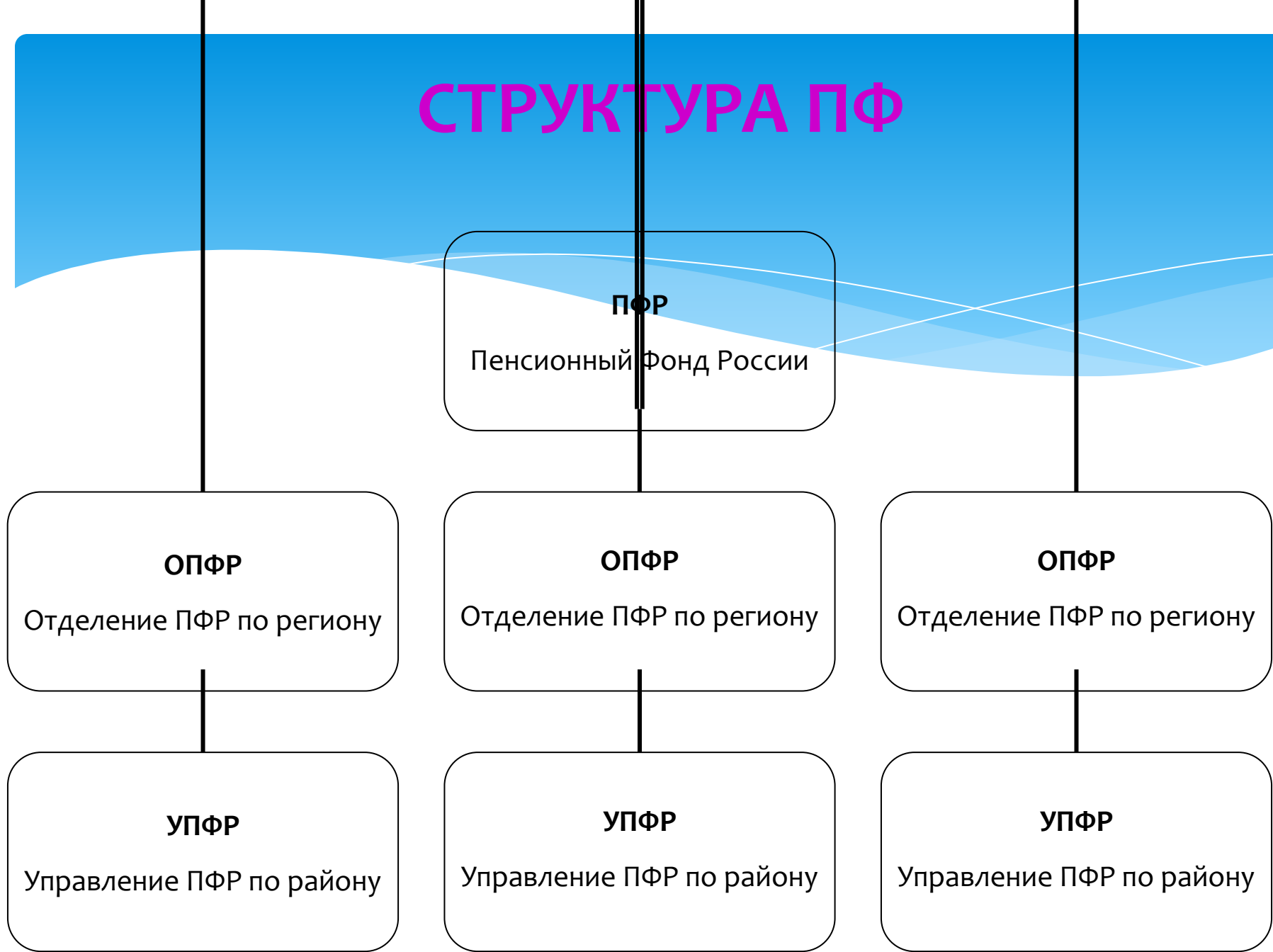


Отчетность в ПФР

Пенсионный Фонд Российской Федерации

- * **84** Отделения пенсионного Фонда в субъектах РФ, а также ОПФР в г. Байконур (Казахстан)
- * Код ОПФР - **XXX-000**
- * **044-000** – ОПФР по Волгоградской области
- * Почти **2500** территориальных управлений (УПФР) во всех регионах страны.
- * Код УПФР - **XXX-XXX**
- * **044-034** – УПФР по г. Волжскому
- * **044-047** – УПФР по Центральному району г. Волгограда

СТРУКТУРА ПФ



Участники пенсионной системы:

- * Все работодатели, осуществляющие деятельность на территории Российской Федерации. Застрахованными лицами являются работники по найму, либо по гражданско-правовому договору.
- * Самозанятое население-ИП, главы КФХ (крестьянско-фермерских хозяйств), адвокаты, нотариусы.

Если сотрудник относится к нескольким категориям, он уплачивает страховые взносы по каждому основанию.

Внимание!

С 1 января 2012г. отменена обязанность сдачи для **ИП, адвокатов, нотариусов.**

Главы **КФХ** сдают форму **РСВ-2.**

Сдается 1 раз в год – до 1 марта календарного года, следующего за истекшим расчетным периодом.

Как участвовать?

Каждому плательщику страховых взносов присваивается регистрационный номер: **XXX-XXX-УУУУУУ**, где **XXX-XXX**-код УПФР.

044-034-123456

СНИЛС



Подключение к ДО с ПФР

Заявление – 1 экз. и передается в УПФР;

Соглашения – 2 экз. подписываются уполномоченным лицом страхователя, на которого оформлен сертификат ЭЦП для отчетности в ПФР и передаются в УПФР. 1 экз. возвращается страхователю, подписанный уполномоченным сотрудником УПФР.

* Представлять нам Заявление/Соглашение не нужно (кроме 66 региона-зн. 914)

Сдача отчетности в ПФР по доверенности

Если в организации есть **несколько ответственных лиц**, имеющих право подписывать и отправлять отчетность в ПФР, то возможны следующие ситуации:

- 1. Соглашение (с ПФР) с доверенностью**, в которой участвуют все ответственные лица, **не передано** в УПФР. В этом случае **никто не имеет право подписывать и отправлять отчетность**.
- 2. Соглашение (с ПФР) с доверенностью**, в которой участвуют все ответственные лица, **передано** в УПФР. ПФР, на основании этих данных, делает в приемном комплексе (БПИ) необходимые настройки и в штатном порядке **принимает отчетность от всех лиц**, указанных в доверенности.
- 3. Соглашение (с ПФР) с доверенностью**, в которой участвуют все ответственные лица, **передано** в УПФР, но по каким-то причинам в **ПФР не сделали** необходимые настройки.

Где взять?

Шаблоны всех необходимых документов необходимо брать в УПФР.

Образцы:

- На нашем сайте: Сервисы-ПФР-слева ссылка “Особенности подключения к ПФР”;
- На сайте ПФР: pfrf.ru

В некоторых областях региональный вариант отличается от федерального.

ВНИМАНИЕ

1.) Страхователь, неправильно оформивший Соглашение и/или Заявление, приравнивается к страхователям, **не** оформившим Соглашение. Такой страхователь будет вынужден предоставлять сведения в ПФР на **бумажном** или **магнитном** носителях.

2.) Отчетность в органы ПФР по ТКС передается в зашифрованном виде за подписью сертификата ЭЦП, оформленного на сотрудника, имеющего право подписи отчетности в ПФР.

Обычно это руководитель организации.

Подключение к ДО с ПФР для 78 и 47 регионов

Возможности отчитываться с ЭП выданной на уполномоченного представителя организации - нет (**т.е. бухгалтер не может, только руководитель**). Исключением могут быть случаи если ЭП выдана на **российского представителя иностранной организации**. В этом случае абонент самостоятельно договаривается с УПФР о возможности передачи отчетности с такой ЭП.

В случае реорганизации юридического лица (когда меняются реквизиты компании ИНН, ОГРН, название, но не меняется УПФР) необходимо подписывать доп.соглашение и стандартное заявление.

Если произошла смена юр.адреса, повлекшая смену района и УПФР, то необходимо предоставить в УПФР полный комплект документов

Подключение к ДО с ПФР для 78 и 47 регионов

Спецоператор ЗАО "ПФ "СКБ Контур"

- **Соглашение** – 2 экз.;
- **Заявление** – 2 экз.;

Спецоператор ФГУП ЦентрИнформ

- Заключить **Соглашение** с УПФР (2 экз);
- Предоставить в УПФР **Заявление** ПФР (3 экз) - поставить отметку;
- Предоставить в СЦ **Заявление** ПФР с отметкой УПФР (оригинал или копию).

* С 2.06.2015 транспортная часть информационных систем ОПФР начала работать напрямую с Контуром. Т.о. в Заявлении абонентам Контурa следует указывать оператора услуг - **ЗАО "ПФ "СКБ Контур"**. Для абонентов ЦентрИнформ все осталось по-старому.

Сроки и периоды отчетности.

Период отчетности – **КВАРТАЛ**.

Январь, февраль, март – 1 квартал

Апрель, май, июнь – 2 квартал

Июль, август, сентябрь – 3 квартал

Октябрь, ноябрь, декабрь – 4 квартал.

Срок, установленный законодательством, до **20**числа второго календарного месяца, следующего за отчетным периодом.

1 квартал – до **20 мая**

2 квартал – до **20 августа**

3 квартал – до **20 ноября**

4 квартала – до **20 февраля**

Как?

Сведения в ПФР могут предоставляться, как в **письменном**, так и в **электронном** виде.

С 01.01.2011г. если **численность сотрудников** организации превышает **25 человек**, то страхователь обязан представлять сведения в **электронной** форме, заверенной ЭЦП.

Электронный ДО с ПФР

Отправка сведений в УПФР (зн. 1677-по формам):

- **Индивидуальные сведения** (СЗВ-6 и АДВ-6 и др. СЗВ и АДВ);
- **Расчеты по страховым взносам** (РСВ-1, РСВ-2, РСВ-3);
- **Дополнительные страховые взносы** (ДСВ-1, ДСВ-3);
- **Оформление сотрудников на пенсию** (СПВ-1, СПВ-2).

Отправка писем в УПФР:

- **Информационные письма с вложениями и без;**
- **Рассылки от УПФР страхователям;**
- **Ретроконверсия** (процесс перевода бумажных документов в электронный вид)

.

Отправка ИОС.

Схема ДО с УПФР

Согласно Инструкции на сайте ПФР/Распоряжению правления ПФР от 11.10.2007 г. № 190р/Распоряжению правления ПФР от 10.06.2009г. №116р

СТРАХОВАТЕЛЬ	ТРАНСПОРТНЫЙ СЕРВЕР	УПФР
Сведения		
		Сведения
Квитанция о получении	2 рабочих дня с момента отправки 	Квитанция о получении
Протокол входного контроля	4 рабочих дня с момента отправки 	Протокол входного контроля

Схема неформализованного ДО с ПФР

согласно Распоряжению правления ПФР от 11.10.2007г.

№190р/Распоряжению правления ПФР от 10.06.2009г. №116р



Отправка ИОС (информационное обслуживание страхователей)

Сервис, разработанный пенсионным фондом. Предназначен для сверки начисленных и уплаченных сумм.

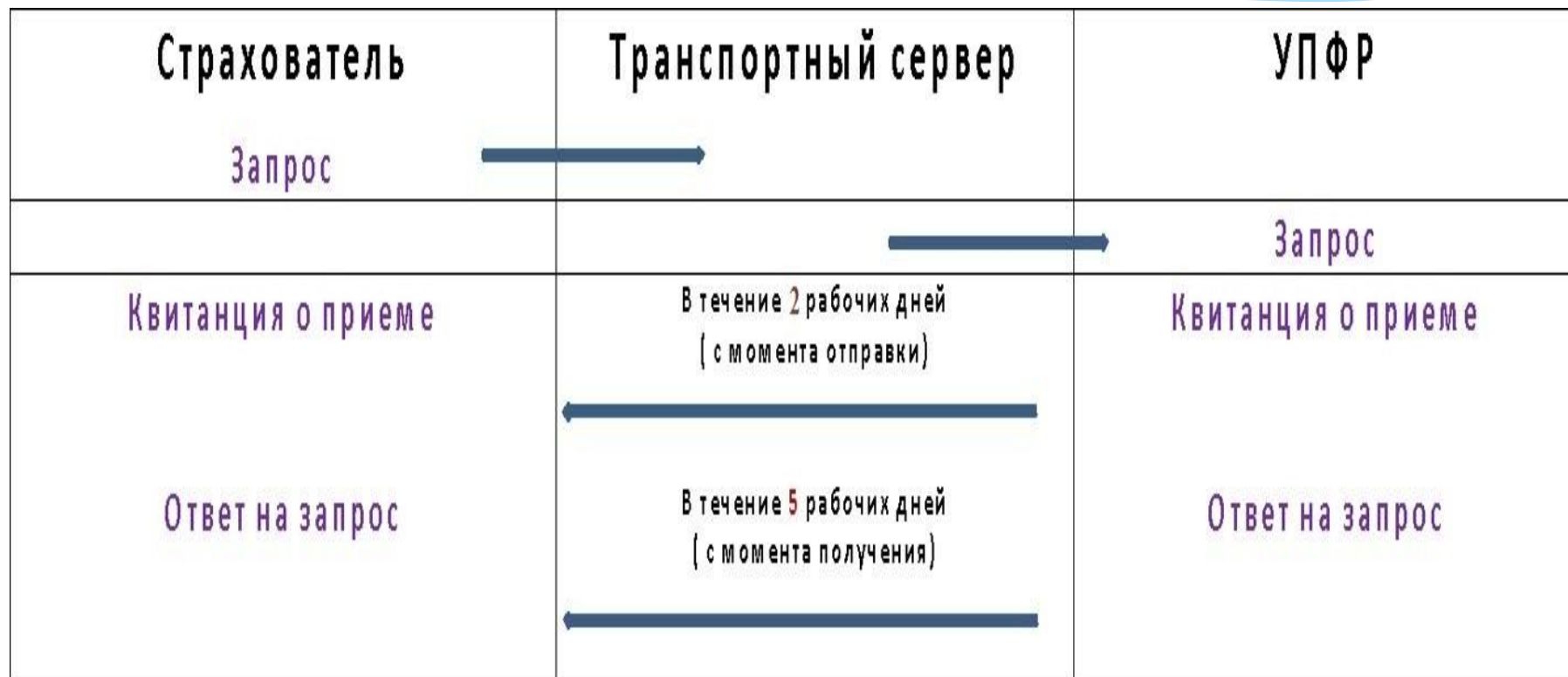
Данный сервис представлен **не во всех ПФР** (регионах).

На данный момент реализованы сервисы:

- **Выписка на заданную дату;**
- **Сверка ФИО-СНИЛС.**

Схема запроса на сверку с ПФР (ИОС)

согласно Инструкции на сайте ПФР/Распоряжению правления ПФР от 11.10.2007г. №190р/Распоряжению правления ПФР от 10.03.2011г. №85р



Хранение отчетов

Сохранить и просмотреть отправленные сведения можно через кнопку «**Сохранить все документы и подписи**», но только **до** получения квитанции из ПФР.

После получения квитанции данные будут **удалены** с сервера.

Печать отчетов

Распечатать отправленные сведения **НЕЛЬЗЯ** ни на каком этапе ДО. Данное действие можно выполнить только в той программе, в которой отчетность **формировалась.**

Схема удаления документов с сервера

ОТЧЕТ

- Сведения удаляются после появления на сервере подтверждения о доставке/квитанции.
- Подтверждение о доставке НЕ удаляется.
- Протокол от ПФР НЕ удаляется.
- Приложения к Протоколу: * В КЭ у абонента есть возможность просмотреть и сохранить приложения до тех пор, пока абонент сам не удалит их по ссылке: «Удалить все приложения».

ЗАПРОС

- Ничего не удаляем.

ПИСЬМО/РЕТРОКОНВЕРСИЯ

- Само письмо и приложения к нему удаляются после подтверждения получения или, если речь идет про исходящее письмо, после подгрузки в приемный комплекс ПФР .
- Квитанция о получении письма с сервера не удаляется.

Причина, по которой мы удаляем данные с сервера: Распоряжение правления ПФР № 190р от 11.10.2007г.

Состав пакета

2014 год

За 1 квартал 2014 года необходимо подавать **РСВ-1** нового формата, которая содержит в себе данные по организации и сведения по сотрудникам.

2013 год

Годовой пакет отчетности за 2013 не включает в себя СЗВ-6-3 (состав РСВ-1 + АДВ-6-2 + СЗВ-6-4).

Корректирующие отчеты в 2013 году:

СЗВ 6-4 кор
СЗВ 6-4 исх
РСВ исх
+
АДВ 6-2 общая

РСВ кор можно отправить в любой момент.

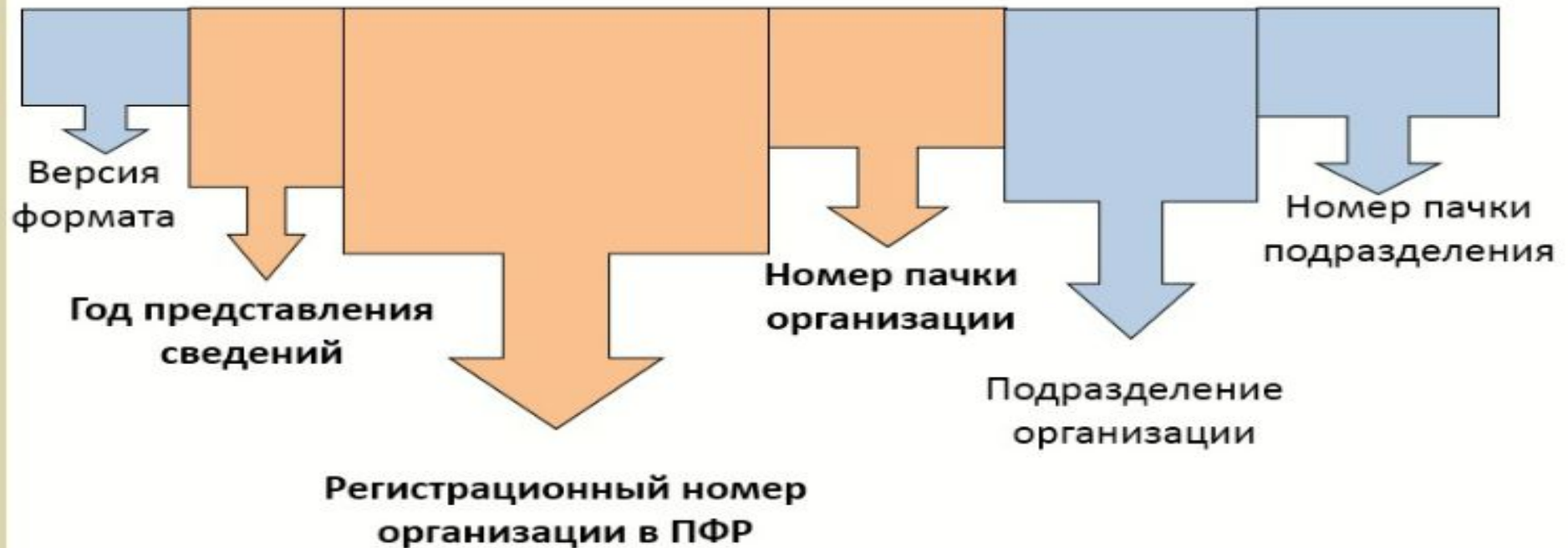
СЗВ технически можно отправить без АДВ и РСВ.

Имя файла

Формат 07.00 (**xml**)

Структура имени файла входящих документов

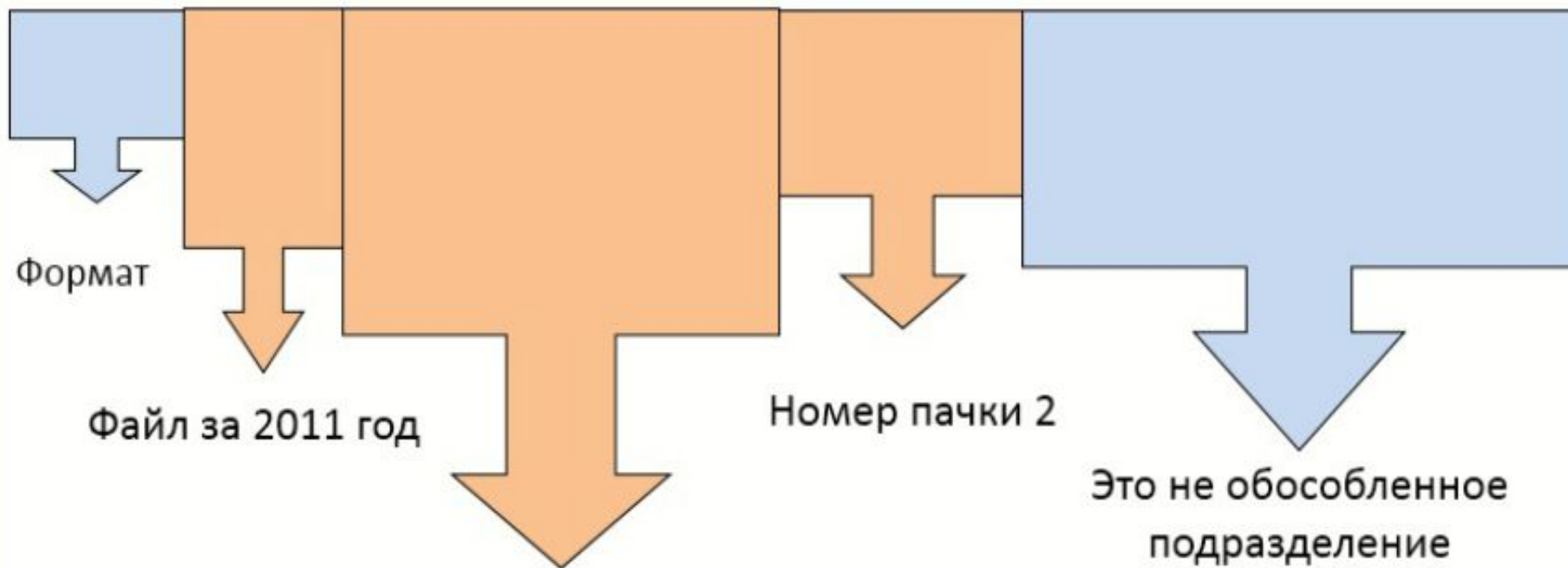
PFR-700-Y-9999-ORG-999-999-999999-DCK-99999-DPT-999999-DCK-99999.XML



Пример

Рассмотрим пример:

PFR-700-Y-2011-ORG-075-031-123456-DCK-00002-DPT-000000-DCK-00000.XML



Регистрационный номер организации
075-031-123456

Нумерация пачек

Что такое номер пачки и зачем он нужен?

Нумерация пачек отчетов в ПФ **сквозная** в рамках отчетного года (СЗВ, РСВ, АДВ, ДСВ).

Например, за 1ый квартал абонент отправил файлы отчетов:

РСВ-1 PFR-700-Y-2011-ORG-075-031-123456-DCK-**00001**-DPT-000000-DCK-00000.XML

СЗВ-6-2 PFR-700-Y-2011-ORG-075-031-123456-DCK-**00002**-DPT-000000-DCK-00000.XML

АДВ-6-2 PFR-700-Y-2011-ORG-075-031-123456-DCK-**00003**-DPT-000000-DCK-00000.XML

Тогда за 2ой квартал:

РСВ-1 PFR-700-Y-2011-ORG-075-031-123456-DCK-**00004**-DPT-000000-DCK-00000.XML

СЗВ-6-2 PFR-700-Y-2011-ORG-075-031-123456-DCK-**00005**-DPT-000000-DCK-00000.XML

АДВ-6-2 PFR-700-Y-2011-ORG-075-031-123456-DCK-**00006**-DPT-000000-DCK-00000.XML

Порядок передачи отчетности по ТКС

- 1.) Сформировать отчет в любой доступной программе;
- 2.) Загрузить в программу КЭ;
- 3.) Проверка правильности подготовки отчетности проверочной программой ПФР – Check-ПФР;
- 4.) Подписание отчетов ЭЦП и отправка;
- 5.) Получение квитанции о доставке;
- 6.) Получение Протокола контроля отчетности.

Внимание!

Факт представления отчетности в ПФР в **электронном** виде подтверждается соответствующей **Квитанцией** и **Протоколом** проверки отчетности.

Отправленная отчетность считается **представленной своевременно**, если **дата ее доставки** в территориальный орган ПФР будет **не позднее срока**, установленного действующим законодательством РФ, **включая первичные сведения и корректирующие**.

Ошибки Check-ПФР

Если абонент формировал пачки в КОПФ -1010+6.

Если же в сторонней программе, то абоненту для исправления ошибок можно предложить подгрузить данные в КОПФ .(знание 649)

С файлами не наших программ не разбираемся.

ШТРАФЫ

Непредставление организацией сведения в ПФР влечет взыскание штрафа в размере **5%** суммы страховых взносов, начисленной к уплате за последние три месяца отчетного (расчетного) периода, за каждый полный или неполный месяц со дня, установленного для его представления, но не более **30%** указанной суммы и не менее **1000** рублей.

Задача

В организации 100 сотрудников, которые получают 10 т.р. в месяц, тариф страховых взносов 22%. Сколько будет штраф за не сдачу отчётности за 1 квартал?

Для чего нужны проверки Check-ПФР Check-xml

Программа **Check-ПФР** рекомендована ПФР для проверки формы **РСВ-1**(в т.ч. новой) во всех управлениях пенсионного фонда.

Программа **Check-XML** рекомендована для проверки отчетов утвержденных Постановлением Правления ПФР РФ 192П. У нас в сервисе Новые формы не проверяет!

Программы реализованы разными разработчиками и проверяют разные моменты в отчёте.

На данный момент программой CheckXML осуществляется проверка документов (файлов), действующих с 2010 года по 2013 год.

Макеты пенсионных дел (МПД)

- * Страхователь (работодатель) ежегодно представляет в УПФР по месту регистрации списки лиц, уходящих в следующем году на пенсию и макет пенсионного дела.
- * **Макет пенсионного дела включает:**
 - * - паспорт
 - * - СНИЛС
 - * - трудовая книжка
 - * - военный билет и т.д.
- * Более полный список находится на сайте ПФР (знание 2923).

Макет пенсионного дела

- * Отправка МПД открыта через вэб-приложение. Проект является пилотным.
 - Регионы и более подробно в зн. 4437
- * **ВАЖНО!** Абонентам **78, 47, 31, 02, 56** регионов перед отправкой МПД необходимо заключить дополнительное соглашение со своим УПФР. За бланком соглашения необходимо обращаться в свой УПФР.

Для того, чтобы пункт «МПД» появился в списке действий в ПФР, должна быть отправлена регистрационная информация с кодом УПФР из списка открытых регионов!

СПАСИБО за внимание!

ВОПРОСЫ?