



**ФГБОУ ВО Российский государственный аграрный
университет –
МСХА имени К.А.Тимирязева**

Факультет заочного образования

Особенности обучения на факультете заочного образования

декан факультета

АНТИМИРОВА Ольга Александровна

кандидат с.-х. наук, доцент



ФГБОУ ВО Российский государственный аграрный университет –
МСХА имени К.А.Тимирязева

Факультет заочного образования

Приемная кампания - 2020

Прием документов будет осуществляться в дистанционном виде

Документы можно направлять по электронной почте в электронно-цифровой форме. Документы - файлы форматов JPG или PDF направляются в приемную комиссию по электронной почте в архивированном виде.

Перечень (комплект) документов для поступления:

- Заявление о приеме в РГАУ-МСХА имени К.А. Тимирязева по форме, размещенной на сайте Университета;
- Сканированное изображение (или фотография в электронной форме) всех страниц документа, удостоверяющего личность и гражданство абитуриента (в российском общегражданском паспорте стр. 2, 3, 5);
- Сканированное изображение (или фотография в электронной форме) документа государственного образца о среднем (полном) общем или о среднем профессиональном образовании, документа государственного образца о начальном профессиональном образовании или о высшем образовании;
- Другие документы, соответствующие перечню, указанному в Правилах приема.

Документы, направляемые по электронной почте, не требуют заверения.

Комплект документов направляется в приемную комиссию Университета по электронной почте на адрес: priem@rgau-msha.ru



ФГБОУ ВО Российский государственный аграрный университет –
МСХА имени К.А.Тимирязева

Факультет заочного образования

Приемная кампания - 2020

Количество мест для приема на направления подготовки по заочной форме обучения – **259**, в том числе **34** места по квоте приема **на целевое обучение**

Целевой прием осуществляется на основе договора о целевом приеме, заключаемого образовательной организацией с заказчиками целевого приема:

- федеральным государственным органом;
- органом государственной власти субъекта РФ;
- органом местного самоуправления;
- государственным (муниципальным) учреждением;
- госкомпанией или предприятием;
- коммерческим предприятием, которое располагает средствами оплатить образование своих будущих кадров.

При поступлении абитуриент не участвует в общем конкурсе, а только лишь в конкурсе «целевиков» на места в пределах выделенной квоты. В случае, если абитуриент не проходит по целевому направлению, он может подать заявление на участие в общем конкурсе.

По окончании вуза гарантированно трудоустройство.



ФГБОУ ВО Российский государственный аграрный университет –
МСХА имени К.А.Тимирязева

Факультет заочного образования

Приемная кампания - 2020

- Срок начала приема документов – **20 июня** 2020 г.,
- Срок завершения приема документов на бюджетные места, от лиц, поступающих на обучение по результатам проводимых Университетом самостоятельно вступительных испытаний, – **27 июля** 2020 г.,
- Срок завершения приема документов на бюджетные места, от лиц, поступающих на обучение без прохождения указанных вступительных испытаний, – **6 августа** 2020 г.,
- Срок завершения приема документов на места по договорам – **21 сентября** 2020 г.

Деканат факультета заочного образования

Декан – Антимирова Ольга Александровна, 8-977-976-8097

Эл. почта: fzo@rgau-msha.ru

Приемная комиссия

Ответственный секретарь приемной комиссии – Морозов Антон Викторович, 8-977-850-8840

Заместитель ответственного секретаря – Усманов Раиф Рафикович, 8-962-912-4370

Заместитель ответственного секретаря – Захарин Михаил Георгиевич, 8-916-856-6216

Скайп: mgzacharin

Эл. почта: priem@rgau-msha.ru

Сайт: <http://www.fdp.timacad.ru/abitur/>



**ФГБОУ ВО Российский государственный аграрный университет –
МСХА имени К.А.Тимирязева**

Факультет заочного образования

Уважаемые абитуриенты!
**Факультет заочного образования
приглашает Вас на обучение!**

бакалавриат – 4 года 7 месяцев

специалитет – 5 лет 7 месяцев

магистратура – 2 года 4 месяца

**32 образовательные
программы**

**27 направлений
подготовки**

основа обучения

- бюджетная**
- договорная**



ФГБОУ ВО Российский государственный аграрный университет –
МСХА имени К.А.Тимирязева

Факультет заочного образования

ВСТУПИТЕЛЬНЫЕ ИСПЫТАНИЯ

БЛОК 1

Биология
Математика (профиль)
Русский язык

- Агрономия
- Садоводство
- Ландшафтная архитектура
- Зоотехния

БЛОК 2

Математика
(профиль)
Физика
Русский язык

- Строительство
- Электроэнергетика и электротехника
- Техносферная безопасность
- Природообустройство и водопользование
- Эксплуатация транспортно-технологических машин и комплексов
- Агроинженерия

БЛОК 3

Математика (профиль)
Русский язык
Обществознание

- Экономика
- Менеджмент
- Экономическая безопасность
- Государственное и муниципальное управление
- Профессиональное обучение

Математика (профиль)
Информатика и ИКТ
Русский язык

- Информационные системы и технологии



ФГБОУ ВО Российский государственный аграрный университет –
МСХА имени К.А.Тимирязева

Факультет заочного образования

Направления подготовки бакалавриата блока 1 (биологического)

Код	Направление подготовки	Профили (направленности)	Количество бюджетных мест	Количество контрактных мест	Перечень вступительных испытаний
35.03.04	Агрономия	Агробизнес	15	15	Биология Математика (профиль) Русский язык
35.03.05	Садоводство	Декоративное садоводство, газоноведение и флористика	15	15	
36.03.02	Зоотехния	Технология производства продуктов животноводства (по отраслям)	25	5	
		Кормление животных и технология кормов			
35.03.10	Ландшафтная архитектура	Ландшафтное проектирование	13	47	Математика (профиль) Биология Русский язык



ФГБОУ ВО Российский государственный аграрный университет –
МСХА имени К.А.Тимирязева

Факультет заочного образования

Направления подготовки бакалавриата блока 2 (инженерно-технического)

Код	Направление подготовки	Профили (направленности)	Количество бюджетных мест	Количество контрактных мест	Перечень вступительных испытаний
08.03.01	Строительство	Промышленное и гражданское строительство	-	60	Математика (профиль) Физика Русский язык
		Экспертиза и управление недвижимостью			
13.03.02	Электроэнергетика и электротехника	Электроснабжение	30	30	
20.03.01	Техносферная безопасность	Инженерная защита окружающей среды	-	25	
20.03.02	Природообустройство и водопользование	Инженерные системы водоснабжения, обводнения и водоотведения	-	25	
23.03.03	Эксплуатация транспортно-технологических машин и комплексов	Автомобили и автомобильное хозяйство	38	37	
		Сервис транспортных и технологических машин и оборудования			
35.03.06	Агроинженерия	Технические системы в агробизнесе	20	10	



ФГБОУ ВО Российский государственный аграрный университет –
МСХА имени К.А.Тимирязева

Факультет заочного образования

Направления подготовки бакалавриата и специалитета блока 3

Код	Направление подготовки (специальность)	Профили (направленности, специальность)	Количество бюджетных мест	Количество контрактных мест	Перечень вступительных испытаний
09.03.02	Информационные системы и технологии	Информационные технологии анализа данных	37	13	Математика (профиль) Информатика и ИКТ Русский язык
38.03.01	Экономика	Бухгалтерский учет, анализ и аудит	-	60	Математика (профиль) Русский язык Обществознание
		Экономика предприятий и организаций			
38.03.02	Менеджмент	Маркетинг	-	30	
38.05.01	Экономическая безопасность	Экономико-правовое обеспечение экономической безопасности	-	30	
38.03.04	Государственное и муниципальное управление	Муниципальное управление	-	30	
44.03.04	Профессиональное обучение	Экономика и управление	24	6	



ФГБОУ ВО Российский государственный аграрный университет –
МСХА имени К.А.Тимирязева

Факультет заочного образования

Направления подготовки МАГИСТРАТУРЫ

Код	Направление подготовки	Программы (направленности)	Количество бюджетных мест	Количество контрактных мест
08.04.01	Строительство	Теория и проектирование зданий и сооружений	-	20
09.04.02	Информационные системы и технологии	Информационные системы и технологии в бизнес-аналитике	10	15
20.04.02	Природообустройство и водопользование	Насосы, насосные станции, водоснабжение и водоотведение	6	14
27.04.02	Управление качеством	Управление качеством процессов, продукции и услуг	-	15
35.04.06	Агроинженерия	Электрооборудование и электротехнологии	10	15
35.04.09	Ландшафтная архитектура	Садово-парковое и ландшафтное строительство	10	15
36.04.02	Зоотехния	Современные технологии полноценного питания животных и производства кормов	-	20
38.04.01	Экономика	Инновационное развитие экономики АПК	-	30
		Корпоративный учет и налогообложение		
38.04.02	Менеджмент	Управление проектами	-	20
38.04.04	Государственное и муниципальное управление	Государственная служба	-	30
44.04.04	Профессиональное обучение	Информатизация инженерного образования	6	14



ФГБОУ ВО Российский государственный аграрный университет –
МСХА имени К.А.Тимирязева

Факультет заочного образования

Направление бакалавриата 35.03.04 Агронимия



Наименование профиля	Содержание профиля (профессиограмма)
Агробизнес	Агрономы планируют и организуют проведение полевых работ с учетом множества факторов, таких как особенности возделываемой культуры, погодные условия, состояние почвы, контролируют процесс выращивания продукции и организуют мероприятия по защите растений, их подкормке. Агрономы работают в агропромышленных предприятиях от агрохолдингов до частных фермерских хозяйств, в тепличных комплексах, оранжереях, научно-исследовательских институтах.

Количество бюджетных мест - 15



ДИСЦИПЛИНЫ: Физиология и биохимия растений, Фитопатология и энтомология, Механизация растениеводства, Почвоведение, Метеорология, Агрохимия, Землеустройство, геодезия и мелиорация, Растениеводство, Земледелие, Плодоводство, Овощеводство, Хранение и переработка продукции растениеводства, Экономика и организация предприятий АПК

Вступительные испытания:

- Биология
- Математика (профиль)
- Русский язык

ВОЗМОЖНЫЕ ДОЛЖНОСТИ:

Агроном
Агрометеоролог
Растениевод
Овощевод
Селекционер



ФГБОУ ВО Российский государственный аграрный университет –
МСХА имени К.А.Тимирязева

Факультет заочного образования

Направление бакалавриата 35.03.05 Садоводство



Наименование профиля	Содержание профиля (профессиограмма)
Декоративное садоводство, газоноведение и флористика	Садоводы работают с декоративными растениями: цветочными, кустарниковыми и древесными. С учетом своих знаний биологии растений они планируют и организуют их высадку и уход за ними. Садоводы востребованы в организациях, занимающихся производством декоративных растений и озеленением ландшафта.

Количество бюджетных мест - 15



ДИСЦИПЛИНЫ: Физиология и биохимия растений, Фитопатология и энтомология, Механизация в садоводстве, Почвоведение, Агрометеорология, Агрехимия, Мелиорация и геодезия, Садоводство, Полеводство, Плодоводство, Овощеводство, Хранение, переработка плодов и овощей, Питомниководство, Древоводство, Виноградарство, Цветоводство

Вступительные испытания:

- Биология
- Математика (профиль)
- Русский язык

ВОЗМОЖНЫЕ ДОЛЖНОСТИ:

- Агроном по декоративному садоводству
- Агроном пловодов
- Агроном овощевод
- Агроном виноградарь
- Агроном питомниковод



ФГБОУ ВО Российский государственный аграрный университет –
МСХА имени К.А.Тимирязева

Факультет заочного образования

Направление бакалавриата 35.03.10 Ландшафтная архитектура



Наименование профиля	Содержание профиля (профессиограмма)
Ландшафтное проектирование	<p>Ландшафтный архитектор организует среду обитания человека, делает её комфортной и привлекательной.</p> <p>Ландшафтный архитектор проектирует городские и частные территории: подбирает устойчивый для конкретных условий ассортимент древесно-кустарниковых и цветочных растений, обеспечивающих круглогодичную декоративность территории, подбирает или конструирует малые архитектурные формы и покрытия для благоустройства, прорабатывает техническую часть проекта – системы полива, дренажа и освещения.</p> <p>Вакансии ландшафтного архитектора есть в городских и частных ландшафтных компаниях, проектных институтах, крупных садовых центрах.</p>

Количество бюджетных мест - 13



ДИСЦИПЛИНЫ: Ландшафтное проектирование (история садово-паркового искусства, Градостроительство с основами архитектуры, Реставрация и реконструкция объектов ландшафтной архитектуры), Компьютерная и ручная графика (рисунок и живопись, информационные технологии в ландшафтной архитектуре), Декоративное растениеводство (агрехимия, фитопатология, озеленение эксплуатируемых кровель)

Вступительные испытания:

- Математика (профиль)
- Биология
- Русский язык

ВОЗМОЖНЫЕ ДОЛЖНОСТИ:

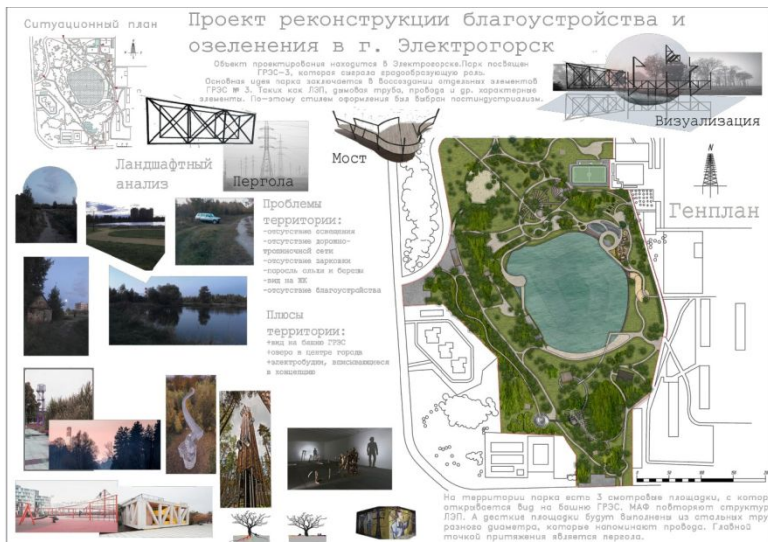
Ландшафтный архитектор
Ландшафтный дизайнер
Главный архитектор проектов
Главный инженер проектов
Инженер-дендролог



ФГБОУ ВО Российский государственный аграрный университет –
МСХА имени К.А.Тимирязева

Факультет заочного образования

Направление магистратуры 35.04.09 Ландшафтная архитектура



Наименование программы	Содержание программы (профессиограмма)
Садово-парковое и ландшафтное строительство	Подготовка квалифицированных руководителей, специалистов, экспертов и консультантов в области организации открытых пространств, дизайна внешней среды, объектов ландшафтной архитектуры, их проектирования, содержания, реконструкции и реставрации, мониторинга состояния растительности, кадастрового учета, управления системами озелененных территорий в природных и урбанизированных ландшафтах.

Количество бюджетных мест - 10

ДИСЦИПЛИНЫ: Устойчивое

управление объектами ландшафтной архитектуры, Экологическое проектирование в урбанизированной среде, Работа в системе Autodesk AutoCAD/Corel Draw, Типологические особенности пространственного моделирования среды, Реконструкция объектов культурного наследия, Кадастровый учет объектов ландшафтной архитектуры, Работа в системе 3Ds MAX/SketchUP

Вступительные испытания:

Комплексный экзамен по направлению «Ландшафтная архитектура»

ВОЗМОЖНЫЕ ДОЛЖНОСТИ:

Ландшафтный архитектор
Ландшафтный дизайнер
Главный архитектор проектов
Главный инженер проектов
Инженер-дендролог





ФГБОУ ВО Российский государственный аграрный университет –
МСХА имени К.А.Тимирязева

Факультет заочного образования

Направление бакалавриата 36.03.02 Зоотехния



Наименование профиля	Содержание профиля (профессиограмма)
Технология производства продуктов животноводства (по отраслям)	Зоотехники работают с сельскохозяйственными животными, такими как крупный и мелкий рогатый скот, свиньи, лошади, птицы, рыбы, пчелы. Они реализуют компетенции по полноценному кормлению, разведению и уходу за животными, применяют технологии правильного выращивания и тренинга спортивных животных.
Кормление животных и технология кормов	Зоотехники работают в животноводческих компаниях, в организациях по производству и продаже с/х кормов, первичной переработке сырья.

Количество бюджетных мест - 25



ДИСЦИПЛИНЫ: Физиология животных, кормление животных, Разведение животных, Механизация животноводства, Скотоводство, Овцеводство и козоводство, Свиноводство, Коневодство, Птицеводство, Пчеловодство, Рыбоводство, Технология переработки продуктов животноводства, Биотехнология воспроизводства с основами акушерства

Вступительные испытания:

- Биология
- Математика (профиль)
- Русский язык

ВОЗМОЖНЫЕ ДОЛЖНОСТИ:

Зоотехник
Менеджер по продаже с/х кормов
Менеджер по продаже с/х техники
Страховой агент в сфере с/х



ФГБОУ ВО Российский государственный аграрный университет –
МСХА имени К.А.Тимирязева

Факультет заочного образования

Направление магистратуры 36.04.02 Зоотехния



Наименование программы	Содержание программы (профессиограмма)
Современные технологии полноценного кормления животных и производства кормов	Подготовка специалистов в области кормопроизводства и кормления всех видов животных, а также руководителей предприятий агропромышленного комплекса, научных сотрудников для работы в государственных и общественных организациях.

ДИСЦИПЛИНЫ:

Современная классификация, сертификация и инструментальные методы оценки питательности кормов, Мониторинг полноценного кормления животных; Основы диетического питания животных; Безопасность кормов и кормовых добавок, Функциональное кормление животных



Вступительные испытания:

Комплексный экзамен по направлению «Зоотехния»

ВОЗМОЖНЫЕ ДОЛЖНОСТИ:

специалисты высшего уровня на перерабатывающих предприятиях, комбикормовых заводах, научно-исследовательских учреждений и аграрных университетов, испытательных лабораторий по оценке качества кормов, кормовых средств и кормовых добавок, отечественных и зарубежных фирм по производству и реализации новых кормов и кормовых средств



ФГБОУ ВО Российский государственный аграрный университет –
МСХА имени К.А.Тимирязева

Факультет заочного образования

Направление бакалавриата 08.03.01 Строительство



Наименование профиля	Содержание профиля (профессиограмма)
Промышленное и гражданское строительство	Деятельность выпускников включает: -инженерные изыскания, проектирование, возведение, эксплуатацию, оценку и реконструкцию зданий и сооружений; -инженерное обеспечение и оборудование строительных объектов и городских территорий; -предпринимательскую деятельность и управление производственной деятельностью в строительной и жилищно-коммунальной сфере.
Экспертиза и управление недвижимостью	

ДИСЦИПЛИНЫ: Строительные материалы, Основы технической эксплуатации объектов строительства, Основания и фундаменты, Железобетонные конструкции, Металлические конструкции, Конструкции из дерева и пластмасс, Обследование зданий и сооружений, Технология возведения зданий и сооружений, Прикладная геодезия, Страхование в инвестиционно-строительном процессе и сделках с недвижимостью, Управление строительными проектами, Основы архитектурно-строительного проектирования

Вступительные испытания:

- Математика (профиль)
- Физика
- Русский язык

Выпускники могут работать в организациях:

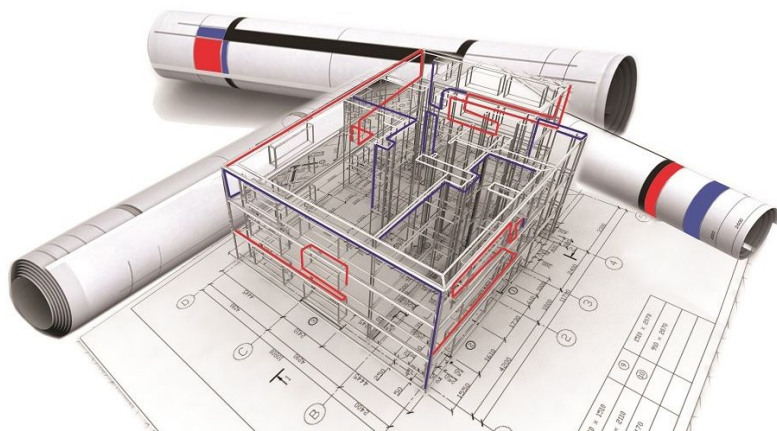
проектные, строительные и эксплуатационные организации;
предприятия строительной индустрии;
учреждения, ответственные за организацию и управление строительством.



ФГБОУ ВО Российский государственный аграрный университет –
МСХА имени К.А.Тимирязева

Факультет заочного образования

Направление магистратуры 08.04.01 Строительство



Наименование программы	Содержание программы (профессиограмма)
Теория и проектирование зданий и сооружений	Область профессиональной деятельности выпускников включает: проектирование, возведение, эксплуатацию, мониторинг и реконструкцию зданий и сооружений; инженерное обеспечение и оборудование строительных объектов и городских территорий, а также транспортной инфраструктуры; инженерные изыскания для строительства.

ДИСЦИПЛИНЫ: Основы строительных норм (российских и зарубежных), Прикладные вопросы надежности строительных конструкций, Расчет строительных конструкций с использованием современных программных комплексов, Информационные технологии в строительстве, Проектирование зданий и сооружений

Вступительные испытания:

Комплексный экзамен по направлению «Строительство»

Выпускники могут работать в организациях:

проектные, строительные и эксплуатационные организации;
предприятия строительной индустрии;
учреждения, ответственные за организацию и управление строительством;
научно-исследовательские организации.



ФГБОУ ВО Российский государственный аграрный университет –
МСХА имени К.А.Тимирязева

Факультет заочного образования

Направление бакалавриата 13.03.02 Электроэнергетика и электротехника



Наименование профиля	Содержание профиля (профессиограмма)
Электроснабжение	Выпускник владеет навыками технического обслуживания, ремонта, монтажа и наладки электрических сетей, средств релейной защиты и автоматики, микропроцессорной техники; умеет проектировать системы электроснабжения, оценивать их надежность, экономическую эффективность и экологическую безопасность; владеет методами научных исследований и проектирования систем электроснабжения.

Количество бюджетных мест - 30

ДИСЦИПЛИНЫ: Монтаж

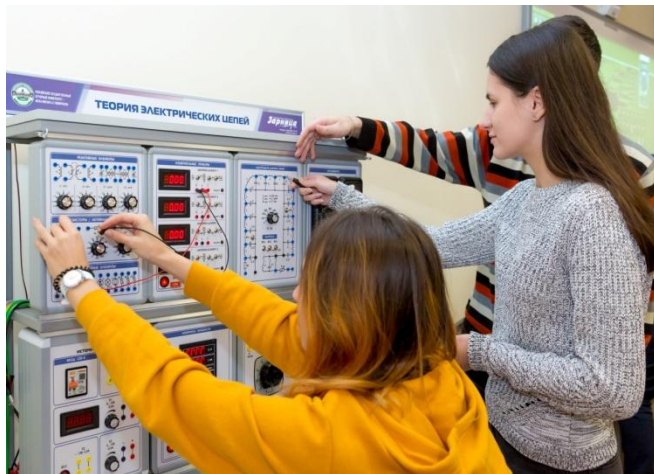
электрооборудования и средств автоматизации, Электрические машины; Автоматика; Силовая преобразовательная техника; Электрический привод; Электроснабжение; Надежность систем автоматизированного электропривода; Управление электроприводами; Электрические измерения; Техника высоких напряжений; Электрические станции и подстанции; Переходные процессы в электроэнергетических системах; Эксплуатация систем электроснабжения; Электроэнергетические системы и сети

Вступительные испытания:

- Математика (профиль)
- Физика
- Русский язык

ВОЗМОЖНЫЕ ДОЛЖНОСТИ:

Руководители электроэнергетической службы производственных предприятий, ремонтных и эксплуатационных подразделений в АПК, Инженеры по эксплуатации систем электропривода и энергетического оборудования, Проектировщики систем электропривода





ФГБОУ ВО Российский государственный аграрный университет –
МСХА имени К.А.Тимирязева

Факультет заочного образования

Направление бакалавриата 20.03.01 Техносферная безопасность



Наименование профиля	Содержание профиля (профессиограмма)
Инженерная защита окружающей среды	Профессия востребована практически во всех отраслях, специалист контролирует обеспечение безопасности человека в современном мире, формирование комфортной для жизни и деятельности человека техносферы, минимизацию техногенного воздействия на окружающую среду. Работа связана с охраной труда, проектированием природоохранных сооружений, с экологическим контролем.

ДИСЦИПЛИНЫ: Надежность технических систем и техногенный риск, Возобновляемые источники энергии, Надзор и контроль в сфере безопасности, Промышленная экология, Процессы и аппараты защиты окружающей среды, Техника и технологии переработки и утилизации отходов, Методы оценки и приборы контроля состояния окружающей среды, Восстановление и очистка водных объектов, Технология и организация возведения природоохранных сооружений

Вступительные испытания:

- Математика (профиль)
- Физика
- Русский язык

Выпускники могут работать в организациях:

в структурах МЧС;
специалистами в области охраны труда и техники безопасности;
специалистами-экологами на промышленных предприятиях;
в проектных организациях;
в различных государственных службах Росприроднадзора, Ростехнадзора, профильных комитетах по управлению природоохранной деятельностью;
в общественных и некоммерческих организациях экологической направленности.



ФГБОУ ВО Российский государственный аграрный университет –
МСХА имени К.А.Тимирязева

Факультет заочного образования

Направление бакалавриата 08.03.02 Природообустройство и водопользование



Наименование профиля	Содержание профиля (профессиограмма)
Инженерные системы водоснабжения, обводнения и водоотведения	Программа готовит специалистов по разработке, созданию и эксплуатации систем водоснабжения и водоподготовки, отведения и очистки бытовых, промышленных, ливневых сточных вод, управлению городскими и сельскими системами водоснабжения и водоотведения. Выпускники владеют современными технологиями очистки сточных вод и улучшения качества природных вод для питьевого водоснабжения, навыками проектирования и эксплуатации насосных станций.

ДИСЦИПЛИНЫ: Сельскохозяйственное водоснабжение и обводнение территорий, Водоотведение и очистка сточных вод, Специальные методы очистки природных вод, Насосные станции водоснабжения и водоотведения, Санитарно-техническое оборудование зданий, Системы автоматизированного проектирования, Теплогазоснабжение и вентиляция, Строительство и эксплуатация водозаборных скважин

Вступительные испытания:

- Математика (профиль)
- Физика
- Русский язык

Выпускники могут работать в организациях:

городские водоканалы,
проектные организации,
строительные организации,
промышленные организации.



ФГБОУ ВО Российский государственный аграрный университет –
МСХА имени К.А.Тимирязева

Факультет заочного образования

Направление магистратуры 08.04.02 Природообустройство и водопользование



Наименование программы	Содержание программы (профессиограмма)
Насосы, насосные станции, водоснабжение и водоотведение	Деятельность выпускников включает: -мелиорацию земель различного назначения; -рекультивацию земель, нарушенных или загрязненных в процессе природопользования; -охрану земель различного назначения; -создание водохозяйственных систем комплексного назначения; -охрану и восстановление водных объектов; -водоснабжение сельских поселений, отвод и очистку сточных вод, обводнение территорий; -природоохранное обустройство территорий.

ДИСЦИПЛИНЫ: Сельскохозяйственное водоснабжение и водоотведение, Насосные и воздухоподводящие станции, Управление водохозяйственными системами в условиях многоцелевого водопользования, Техническая эксплуатация наружных и внутренних систем водоснабжения и водоотведения, Оборудование систем водоснабжения и водоотведения, Управление качеством водных ресурсов, Оценка качества природных и сточных вод

Количество бюджетных мест - 6

Выпускники могут работать в организациях:

городские водоканалы, проектные организации, строительные организации, промышленные организации, научно-исследовательские организации.

Вступительные испытания:

Комплексный экзамен по направлению «Природообустройство и водопользование»



ФГБОУ ВО Российский государственный аграрный университет –
МСХА имени К.А.Тимирязева

Факультет заочного образования

Направление бакалавриата 23.03.03 Эксплуатация транспортно-технологических машин и комплексов



Наименование профиля	Содержание профиля (профессиограмма)
Автомобили и автомобильное хозяйство	Выпускник участвует в производственных процессах машин на тракторных и автомобильных заводах, проводит испытания новых образцов техники, внедряет эффективные инженерные решения, осуществляет эксплуатацию автомобилей, диагностирование электронных систем, проводит техническое обслуживание и ремонт оборудования и транспорта.
Сервис транспортных и технологических машин и оборудования	Выпускник получает знания и навыки в области сервиса и технической эксплуатации транспортных и технологических машин и оборудования. Выпускник является специалистом широкого профиля, готовым для самостоятельной инженерной, управленческой, организационной, научной и педагогической деятельности.

Количество бюджетных мест - 38



ДИСЦИПЛИНЫ: Современные проблемы и направления развития конструкции и технической эксплуатации транспортных и транспортно-технологических машин; Информационные системы АТП; Обеспечение экономии топливно-энергетических ресурсов и качества топливно-смазочных материалов; Обоснование и расчёт оптимальных парков машин и оборудования; Современная техническая диагностика машин и оборудования; Основы организации производственных систем

Вступительные испытания:

- Математика (профиль)
- Физика
- Русский язык

ВОЗМОЖНЫЕ ДОЛЖНОСТИ:

Специалист в организации, осуществляющей дилерскую деятельность;
Руководящие должности на крупных промышленных предприятиях и службах надежности машиностроительных фирм, станциях технического обслуживания



ФГБОУ ВО Российский государственный аграрный университет –
МСХА имени К.А.Тимирязева

Факультет заочного образования

Направление бакалавриата 35.03.06 Агроинженерия



Наименование профиля	Содержание профиля (профессиограмма)
Технические системы в агробизнесе	Выпускник обладает навыками эффективного использования оборудования для изготовления, обработки и хранения продукции растениеводства; обеспечения непрерывного рабочего процесса на производстве; технического обслуживания машин; создания и внедрения новых технологий производства; испытания сельскохозяйственных машин; способностью к принятию управленческих решений и организации работы производственного коллектива исполнителей.

Количество бюджетных мест - 20



ДИСЦИПЛИНЫ: Логистика технического сервиса; Технология ремонта машин; Надёжность технических систем; Проектирование предприятий технического сервиса; Технология производства продуктов растениеводства; Сельскохозяйственные машины; Детали машин и основы конструирования; Почвообрабатывающие машины; Эксплуатация машинно-тракторного парка; Теоретические основы электротехники; Электрические машины; Автоматика; Электроника; Электропривод; Светотехника; Электротехнология; Современные виды электротехнологии; Электроснабжение

Вступительные испытания:

- Математика (профиль)
- Физика
- Русский язык

ВОЗМОЖНЫЕ ДОЛЖНОСТИ:

Инженер в сфере производства и переработки продукции растениеводства; Инженер по техническому сервису техники; Менеджер по продаже и сбыту сельскохозяйственной техники; Специалист по организации технического обслуживания и ремонта машин; Инженер по эксплуатации электрооборудования



ФГБОУ ВО Российский государственный аграрный университет –
МСХА имени К.А.Тимирязева

Факультет заочного образования

Направление магистратуры 35.04.06 Агроинженерия



Наименование программы	Содержание программы (профессионаграмма)
Технический сервис в сельском хозяйстве	Выпускник обладает навыками и умениями самостоятельного проведения научных исследований в системе технического сервиса, обоснования инвестиционных проектов, выполнения функций преподавателя в образовательных организациях.

Количество бюджетных мест - 10

Вступительные испытания:

Комплексный экзамен по направлению «Агроинженерия»

ДИСЦИПЛИНЫ: Методика профессионального обучения; Системный анализ и исследование операций; Планирование и анализ эксперимента; Оптимальное использование машинно-тракторного парка; Возобновляемые источники энергии; Инновационные технологии технического сервиса; Современные проблемы науки и производства в агроинженерии; Управление технологическими процессами технического сервиса; Системы автоматизированного проектирования; Принципы эффективного управления технологическими процессами в электроэнергетике; Проектирование систем автоматизации и электротехнического оборудования

ВОЗМОЖНЫЕ ДОЛЖНОСТИ:

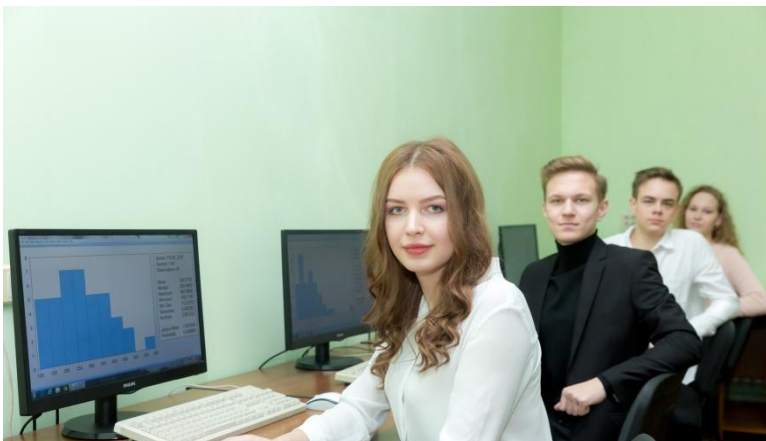
Научный сотрудник в научно-исследовательских организациях,
Руководитель сельскохозяйственных предприятий и холдингов, служб гостехнадзора, структурных подразделений сервисного предприятия,
Руководители электроэнергетических, монтажно-наладочных и проектных организаций;
Руководитель технических служб и подразделений производственных предприятий технического обслуживания и ремонта машин; Инженер по эксплуатации электрооборудования



ФГБОУ ВО Российский государственный аграрный университет –
МСХА имени К.А.Тимирязева

Факультет заочного образования

Направление бакалавриата 09.03.02 Информационные системы и технологии



Наименование профиля	Содержание профиля (профессиограмма)
Информационные технологии анализа данных	Профиль ориентирован на подготовку специалистов, владеющих современными методами исследования, разработки и внедрения современных информационных систем и технологий для успешного ведения бизнеса в условиях электронной экономики. Специалисты подобного уровня требуются в бизнесе, а также в органах государственного и муниципального управления и научных учреждениях.

Количество бюджетных мест - 37

ДИСЦИПЛИНЫ: Архитектура информационных систем, Информационные технологии, Технологии программирования, Управление данными, Инструментальные средства информационных систем, Инфокоммуникационные системы и сети, Методы искусственного интеллекта, Методы и средства проектирования информационных систем и технологий, Администрирование информационных систем, Большие данные, Управление ИТ-проектами

Вступительные испытания:

- Математика (профиль)
- Информатика и ИКТ
- Русский язык

ВОЗМОЖНЫЕ ДОЛЖНОСТИ:

Программист,
Специалист по тестированию в области информационных технологий,
Администратор баз данных,
Системный администратор информационно-коммуникационных систем,
Специалист по информационным системам,
Руководитель проектов в области информационных технологий,
Системный аналитик,
Специалист по дизайну графических и пользовательских интерфейсов





ФГБОУ ВО Российский государственный аграрный университет –
МСХА имени К.А.Тимирязева

Факультет заочного образования

Направление магистратуры 09.04.02 Информационные системы и технологии



Наименование программы	Содержание программы (профессиональная программа)
Информационные системы и технологии в бизнес-аналитике	Выпускник обладает навыками программирования, исследования и моделирования информационных процессов, эконометрического моделирования и прогнозирования, статистического анализа бизнес-процессов, интеллектуального анализа данных, знает макроэкономическую и международную статистику, методы и средства решения прикладных задач.

Количество бюджетных мест - 10

ДИСЦИПЛИНЫ: Специальные главы математики, Статистика (продвинутый уровень), Инженерия информационных систем, Эконометрическое моделирование и прогнозирование в EViews и STATA, Экономико-математические модели управления, Наука о данных (Data Science), Анализ больших данных (Big Data Analytics), Бизнес-аналитика, Программная инженерия, Технологии проектирования информационных систем и технологий, Расчетно-графическая статистика на иностранном языке на Python

Вступительные испытания:
Комплексный экзамен по направлению «Информационные системы и технологии»

ВОЗМОЖНЫЕ ДОЛЖНОСТИ:

Специалист в сфере информационных процессов бизнес-аналитики
Специалист в сфере информационных систем
Сетевой инженер-аналитик
Разработчик ПО
Системный аналитик
Менеджер ИТ-проектов
Системный администратор



ФГБОУ ВО Российский государственный аграрный университет –
МСХА имени К.А.Тимирязева

Факультет заочного образования

Направление бакалавриата 38.03.01 Экономика



ДИСЦИПЛИНЫ: Внешнеэкономическая деятельность, Экономическая оценка инвестиций, Налоги и налогообложение, Экономика предприятия (организации) АПК, Экономический анализ, Бухгалтерский учет, Управленческий учет, Микроэкономика, Макроэкономика, Экономика труда, Финансы, Деньги, кредит, банки, Контроль и ревизия, Аудит, Организация с/х производства, Оценка и управление стоимостью предприятия, Мировая экономика и международные экономические отношения

Наименование профиля	Содержание профиля (профессиограмма)
Экономика предприятий и организаций	В рамках освоения профессии рассматриваются все виды и сферы деятельности современных предприятий, государственных и бюджетных учреждений, сельскохозяйственных организаций, готовятся экономисты широкого профиля.
Бухгалтерский учет, анализ и аудит	Выпускники способны вести бухгалтерский учет и составлять бухгалтерскую отчетность, следить за финансовым состоянием предприятия, отчитываться перед государственными органами и собственниками компании, организовывать работу с клиентами и партнерами организации, вовремя и правильно оплачивать налоги.

ВОЗМОЖНЫЕ ДОЛЖНОСТИ:

Предприниматель, Налоговый консультант, Руководитель проектов, Специалист по инвестициям, Бухгалтер, Главный бухгалтер, Аудитор, Внутренний аудитор, Работник страховой компании, Аналитик, Экономист-аналитик, Экономист, Экономист-менеджер, Руководитель экономического, финансового отдела.

Вступительные испытания:

- Математика (профиль)
- Обществознание
- Русский язык



ФГБОУ ВО Российский государственный аграрный университет –
МСХА имени К.А.Тимирязева

Факультет заочного образования

Направление магистратуры 38.04.01 Экономика



ДИСЦИПЛИНЫ (Инновационное развитие экономики АПК): Инновационное развитие экономики, Макроэкономическое планирование и прогнозирование, Экономика инноваций, Инновационный менеджмент, Коммерциализация инновационных продуктов, Инновационное предпринимательство в АПК, Экономика инновационной компании, Корпоративные инновации, Правовое регулирование инновационной деятельности

Наименование программы	Содержание программы (профессиограмма)
Инновационное развитие экономики АПК	Подготовка специалистов на основе теоретического и практического изучения вопросов, связанных с оценкой, внедрением инновационных продуктов и технологий, продвижением на рынок инновационных разработок во всех областях АПК.
Корпоративный учет и налогообложение	Подготовка без отрыва от работы высококвалифицированных кадров для крупных международных и отечественных корпораций, холдингов, консалтинговых и аудиторских компаний.

ДИСЦИПЛИНЫ (Корпоративный учет и налогообложение):

Международные стандарты финансовой отчетности, Налоговые и фискальные платежи ВЭД, Практикум по трансформации финансовой отчетности, Анализ отчетности по МСФО, Управленческий учет и анализ, Корпоративное налогообложение, Налоговый анализ, Международное налоговое планирование, Трансфертное ценообразование, Налогообложение иностранных юридических и физических лиц

Вступительные испытания:

Комплексный экзамен по направлению «Экономика»

ВОЗМОЖНЫЕ ДОЛЖНОСТИ:

Руководители организаций, заместители руководителей по экономическим вопросам; Ведущие специалисты в государственных учреждениях, организациях АПК, высших учебных заведений.



ФГБОУ ВО Российский государственный аграрный университет –
МСХА имени К.А.Тимирязева

Факультет заочного образования

Направление бакалавриата 38.03.02 Менеджмент



ДИСЦИПЛИНЫ: Маркетинг, Логистика, Менеджмент качества, Управление проектами, Стратегический менеджмент, Управление человеческими ресурсами, Товароведение, Экспертиза и стандартизация, Логистика снабжения и управления запасами, Маркетинговый анализ и планирование, Предпринимательское право, Маркетинг в отраслях и сферах деятельности, Прогнозирование и планирование АПК, Организация с/х производства, Поведение потребителей, Системный анализ, Управление продажами, Финансовый менеджмент

Наименование профиля	Содержание профиля (профессиограмма)
Маркетинг	Специалисты в сфере маркетинга обладают глубокими знаниями в области экономики целых отраслей и отдельных организаций. Они занимаются вопросами продажи товаров и услуг, рекламы и связей с общественностью, создают новые товары, продукты, услуги, новые формы и способы организации взаимодействия производителей, продавцов и потребителей. Маркетолог - самая творческая профессия из тех, которые принято относить к сфере экономики и управления.

Вступительные испытания:

- Математика (профиль)
- Обществознание
- Русский язык

ВОЗМОЖНЫЕ ДОЛЖНОСТИ:

Высший уровень: топ-менеджер, маркетинг-директор, руководитель службы/департамента маркетинга, руководитель службы логистики, заместитель директора по менеджменту/маркетингу, вице-президент, коммерческий директор.

Средний уровень: менеджер проектов, менеджер по продукту/рынку/региону, менеджер по продажам, товарный/транспортный логист, менеджер по каналам распределения, менеджер по работе с потребителями/по поддержанию связей с общественностью, менеджер по рекламе, маркетолог-аналитик, бренд-менеджер, интернет-маркетолог.



ФГБОУ ВО Российский государственный аграрный университет –
МСХА имени К.А.Тимирязева

Факультет заочного образования

Направление магистратуры 38.04.02 Менеджмент



ДИСЦИПЛИНЫ: Анализ инвестиционных проектов; Разработка проектной документации. Экспертиза. Торги и контракты; Управление проектами в АПК; Управление проектными рисками; Компьютерные технологии в управлении проектами

Наименование программы	Содержание программы (профессиональная программа)
Управление проектами	Выпускники обладают навыками управляющего и консультанта в области: анализа эффективности и реализуемости инвестиционных проектов; моделирования денежных потоков; оценки неопределенностей и анализа рисков; разработки бизнес-планов проектов; управления реализацией проекта на протяжении всех стадий его жизненного цикла; формирования и управления командой проекта. Программа основана на международных стандартах (Project Management Body of Knowledge) и методиках (World Bank, UNIDO) оценки и управления проектами и ориентирована на подготовку экспертов и консультантов в области управления инвестиционными проектами международного уровня.

ВОЗМОЖНЫЕ ДОЛЖНОСТИ:

Руководители и специалисты банков и инвестиционных фондов; Управляющие и специалисты агрохолдингов и компаний агробизнеса; Руководители и специалисты государственных органов управления; Менеджеры консультационных компаний; Специалисты и руководители в международных и зарубежных (США, Нидерланды, Германия, Швейцария и др.) компаниях, институтах и университетах.

Вступительные испытания:

Комплексный экзамен по направлению «Менеджмент»



ФГБОУ ВО Российский государственный аграрный университет –
МСХА имени К.А.Тимирязева

Факультет заочного образования

Направление специалитета 38.05.01 Экономическая безопасность



Наименование специализации	Содержание специализации (профессиограмма)
Экономико-правовое обеспечение экономической безопасности	Эта комплексная профессия включает сочетание экономических и юридических аспектов. Работая в области экономической безопасности, специалисты анализируют хозяйственную и финансовую деятельность организации с целью выявления нарушений законодательства, злоупотреблений сотрудников, оценки экономических угроз и рисков. Изучению и анализу подвергаются также контрагенты компании, кадровый, производственный и финансовый потенциалы. То есть задачей таких работников становится целостная поддержка экономической безопасности организации.

ДИСЦИПЛИНЫ: Финансовое право, Налоговое право, Судебная экономическая экспертиза, Государственная антикоррупционная политика, Система внутреннего контроля организаций АПК, Банкротство организаций АПК, Экономическая безопасность, Аудит, Контроль и ревизия, Финансовая безопасность, Стратегический анализ, Оценка рисков, Моделирование угроз и рисков в экономической безопасности, Организация деятельности службы безопасности предприятий АПК

ВОЗМОЖНЫЕ ДОЛЖНОСТИ:

Риск-аналитик, Экономист-аналитик, Стратегический директор, Антикризисный менеджер, Специалист по конкурентной разведке, Аудитор, Внутренний аудитор, Специалист или консультант по экономической безопасности, Судебно-экономический эксперт, Руководитель отдела безопасности.

Вступительные испытания:

- Математика (профиль)
- Обществознание
- Русский язык





ФГБОУ ВО Российский государственный аграрный университет –
МСХА имени К.А.Тимирязева

Факультет заочного образования

Направление бакалавриата 38.03.04 Государственное и муниципальное управление

Вступительные испытания:

- Математика (профиль)
- Обществознание
- Русский язык

ДИСЦИПЛИНЫ: Информационные технологии в управлении, Основы управления персоналом, Основы государственного и муниципального управления, Государственное регулирование экономики, Демография, Основы математического моделирования социально-экономических процессов, Планирование и проектирование организаций, Региональное управление и территориальное планирование, Административное право, Гражданское право, Конституционное право

Наименование профиля	Содержание профиля (профессиограмма)
Муниципальное управление	Выпускники: – получают системные знания в области управления, экономики и права, – знания принципов и инструментов современного администрирования и государственного (муниципального) управления, – знания современных моделей инновационного развития государства и общества; – овладевают основными инструментами управления ресурсами и персоналом, – навыками реализации государственных программ и проектов.

Выпускники могут работать в следующих сферах:

управленческая и организационная деятельность в аппарате и службах органов государственной и муниципальной власти,
организационно-экономическая деятельность в органах управления предприятий (учреждений) государственного сектора экономики,
экспертная деятельность по оценке и реализации программ социально-экономического развития,
проектная деятельность в области государственного и муниципального управления, прогнозирование и планирование,
аудиторская деятельность по оценке и контролю качества предоставления государственных и муниципальных услуг,
научно-исследовательская деятельность в сфере изучения социально-экономических и политических процессов,
коммуникативная деятельность в сфере регулирования, согласования и координации связей с общественностью,
инновационная работа в сфере управления.



ФГБОУ ВО Российский государственный аграрный университет –
МСХА имени К.А.Тимирязева

Факультет заочного образования

Направление магистратуры 38.04.04 Государственное и муниципальное управление

Вступительные испытания:

Комплексный экзамен по направлению «Государственное и муниципальное управление»

Наименование программы	Содержание программы (профессиограмма)
Государственная служба	В результате освоения программы магистратуры выпускники направления получают системные знания, дающие им широкие возможности для построения карьеры в органах государственной и муниципальной власти, в организациях и учреждениях, реализующих государственные проекты и программы, модели инновационного развития государства и общества.

ДИСЦИПЛИНЫ: Правовое обеспечение государственного и муниципального управления, Управление трудовыми ресурсами, Управление социально-экономическим развитием территорий, Управление государственными и муниципальными финансами, Управление государственными и муниципальными предприятиями, Информационно-аналитические технологии государственного и муниципального управления

Выпускники могут работать в следующих сферах:

управленческая и организационная деятельность в аппарате и службах органов государственной и муниципальной власти,
организационно-экономическая деятельность в органах управления предприятий (учреждений) государственного сектора экономики,
экспертная деятельность по оценке и реализации программ социально-экономического развития,
проектная деятельность в области государственного и муниципального управления, прогнозирование и планирование,
аудиторская деятельность по оценке и контролю качества предоставления государственных и муниципальных услуг,
научно-исследовательская деятельность в сфере изучения социально-экономических и политических процессов, в сфере высшего и среднего профессионального образования,
коммуникативная деятельность в сфере регулирования, согласования и координации связей с общественностью,
инновационная работа в сфере управления.



ФГБОУ ВО Российский государственный аграрный университет –
МСХА имени К.А.Тимирязева

Факультет заочного образования

Направление бакалавриата 44.03.04 Профессиональное обучение

Вступительные испытания:

- Математика (профиль)
- Обществознание
- Русский язык

ДИСЦИПЛИНЫ: Педагогика и психология, Методика профессионального обучения, Электронные образовательные ресурсы, Информационные и коммуникационные технологии в науке и образовании, Организация производства на предприятиях отрасли, Государственные и муниципальные финансы, Налоги и налогообложение, Бухгалтерский учет, Аудит, Административное право

Наименование профиля	Содержание профиля (профессиограмма)
Экономика и управление	Выпускники осваивают систему знаний, умений и навыков по экономике и управлению предприятиями и организациями. Выпускники готовы к преподавательской деятельности по программам профессионального обучения, среднего профессионального образования (СПО) и дополнительным профессиональным программам (ДПП), к деятельности по оказанию услуг в области бухгалтерского учета.

Количество бюджетных мест - 24

Выпускники могут работать в следующих организациях:

- образовательные организации, реализующие программы профессионального обучения, профессионального образования, дополнительного профессионального образования, переподготовки и повышения квалификации;
- организации по производству учебного контента,
- ресурсные центры и т.п.



**ФГБОУ ВО Российский государственный аграрный университет –
МСХА имени К.А.Тимирязева**

Факультет заочного образования

Направление магистратуры 44.04.04 Профессиональное обучение

Вступительные испытания:

**Комплексный экзамен по
направлению «Профессиональное
обучение»**

Наименование программы	Содержание программы (профессиограмма)
Информатизация инженерного образования	Выпускники готовы к преподаванию и осуществлению научно-методического и организационно-методического обеспечения программ бакалавриата и дополнительным профессиональным программам (ДПП), в том числе с использованием современных информационных и коммуникационных технологий.

ДИСЦИПЛИНЫ: Информационные и коммуникационные технологии в науке и образовании, Нормативное обеспечение образовательной деятельности, Современные проблемы профессионального образования, Психология профессиональной деятельности, Инженерная педагогика, Педагогическое проектирование в инженерном образовании, Формирование и поддержка электронной информационно-образовательной среды, Электронные образовательные ресурсы

Количество бюджетных мест - 6

Выпускники могут работать в следующих организациях:

- образовательные организации, реализующие программы профессионального обучения, профессионального образования, дополнительного профессионального образования, переподготовки и повышения квалификации;
- организации по производству учебного контента,
- научно-исследовательские институты, ресурсные центры и т.п.



ФГБОУ ВО Российский государственный аграрный университет –
МСХА имени К.А.Тимирязева

Факультет заочного образования

Направление магистратуры 27.04.02 Управление качеством



Наименование программы	Содержание программы (профессиограмма)
Управление качеством процессов, продукции и услуг	Главной задачей специалиста по качеству является обеспечение стабильного роста качества продукции (услуг) и снижения потерь от брака. Для этого используются семь классических и семь новых инструментов управления качеством. Отдел качества обеспечивает прослеживаемость продукции на каждом этапе ее производства путем реализации процессного подхода – постоянного мониторинга «входов» и «выходов» всех процессов организации и анализа несоответствий – брака.

Вступительные испытания:

Комплексный экзамен по направлению «Управление качеством»

ДИСЦИПЛИНЫ:

Современные системы качества; Аудит качества; Современные информационные технологии в управлении качеством; Управление качеством производственных систем и процессов; Экономика качества

ВОЗМОЖНЫЕ ДОЛЖНОСТИ:

Менеджер по качеству
Специалист по качеству
Инженер по качеству
Начальник отдела качества
Эксперт-аудитор по качеству



**ФГБОУ ВО Российский государственный аграрный университет –
МСХА имени К.А.Тимирязева**

Факультет заочного образования

На сессию студенты приезжают **два раза в год.**
Остальное время они учатся самостоятельно

Продолжительность учебно-экзаменационной сессии
составляет **20-25 дней (40-50 дней в году)**

На время сессии предоставляется **учебный отпуск**
по месту работы

На период сессии студентам выделяются **места в общежитии**



ФГБОУ ВО Российский государственный аграрный университет –
МСХА имени К.А.Тимирязева

Факультет заочного образования

ГРАФИК
проведения учебно-экзаменационных сессий
бакалавриат

Курс	Октябрь	Ноябрь	Декабрь	Январь	Февраль	Март	Апрель	Май	Июнь
1	1 день			СЕССИЯ – 19 дней					СЕССИЯ – 20 дней
2			СЕССИЯ – 20 дней					СЕССИЯ – 20 дней	
3		СЕССИЯ – 25 дней					СЕССИЯ – 25 дней		
4	СЕССИЯ – 25 дней					СЕССИЯ – 25 дней			
5		СЕССИЯ – 33 дня			Государственная итоговая аттестация				



**ФГБОУ ВО Российский государственный аграрный университет –
МСХА имени К.А.Тимирязева**

Факультет заочного образования





ФГБОУ ВО Российский государственный аграрный университет –
МСХА имени К.А.Тимирязева

Факультет заочного образования

Спасибо за внимание!

ЕСЛИ У ВАС ЕЩЕ ОСТАЛИСЬ ВОПРОСЫ

Контакты деканата факультета заочного образования:

- Тел. 8(977)976-80-97, 8(499)976-00-20,
8(499)976-19-51, 8(499)976-26-04
- E-mail: fzo@rgau-msha.ru
- Сайт: www.timacad.ru

