



**ВОЕННАЯ
КАФЕДРА
СГАУ**



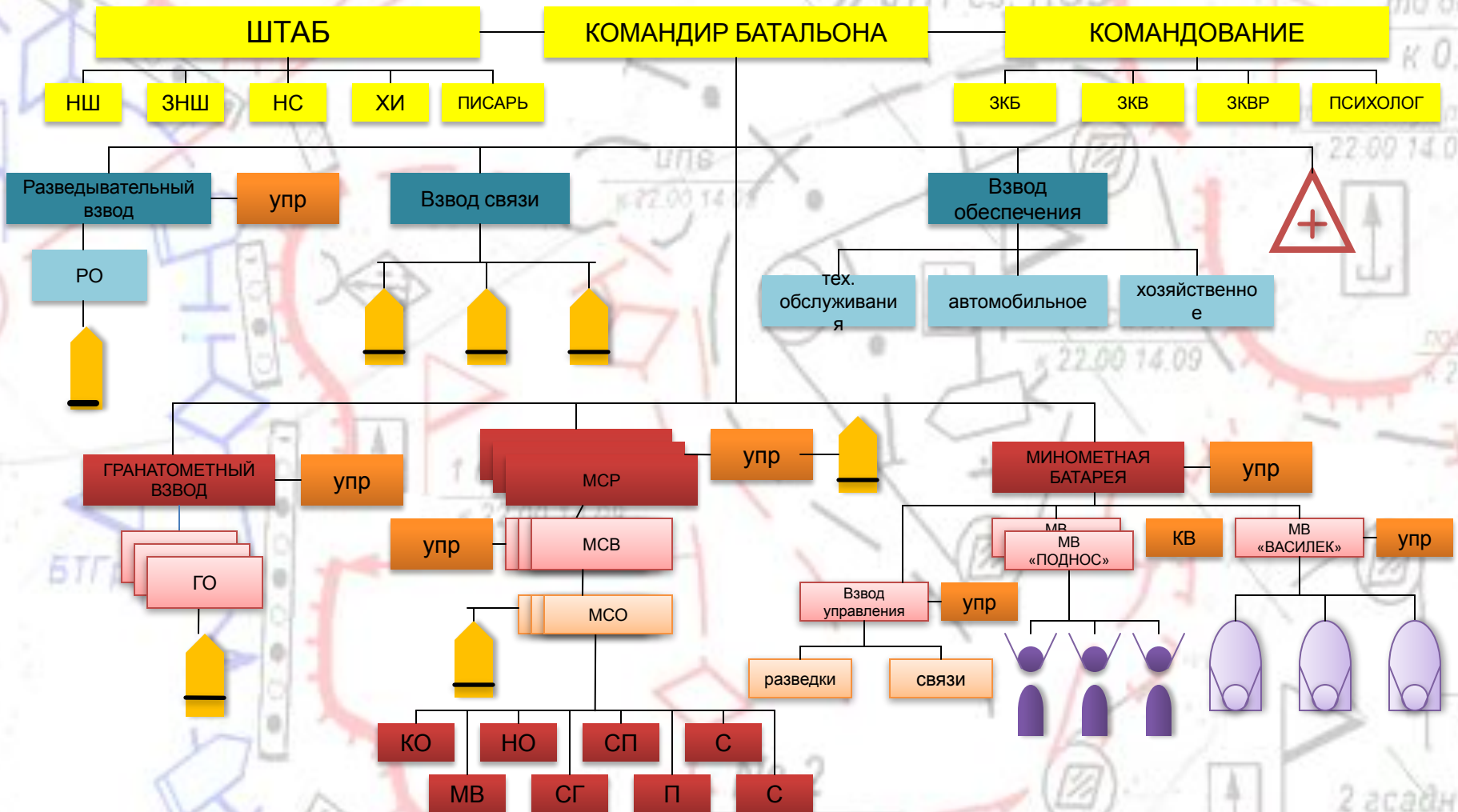
**Организационная структура МСБ на
БМП**



Цель
занятия:

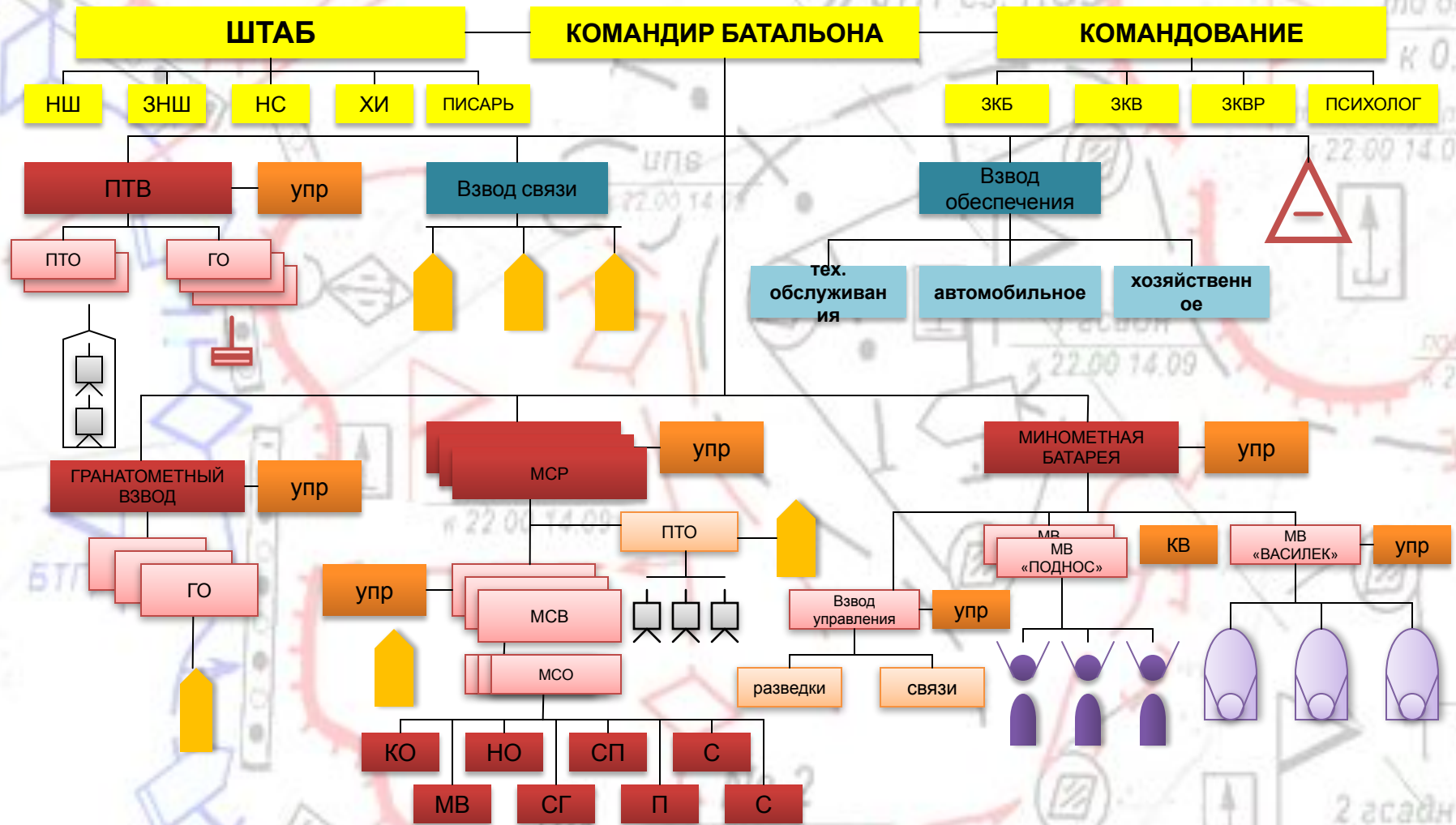
**Изучить: предназначение,
состав *мсб (тб)* и их
вооружение.**

МОТОСТРЕЛКОВЫЙ БАТАЛЬОН НА БМП



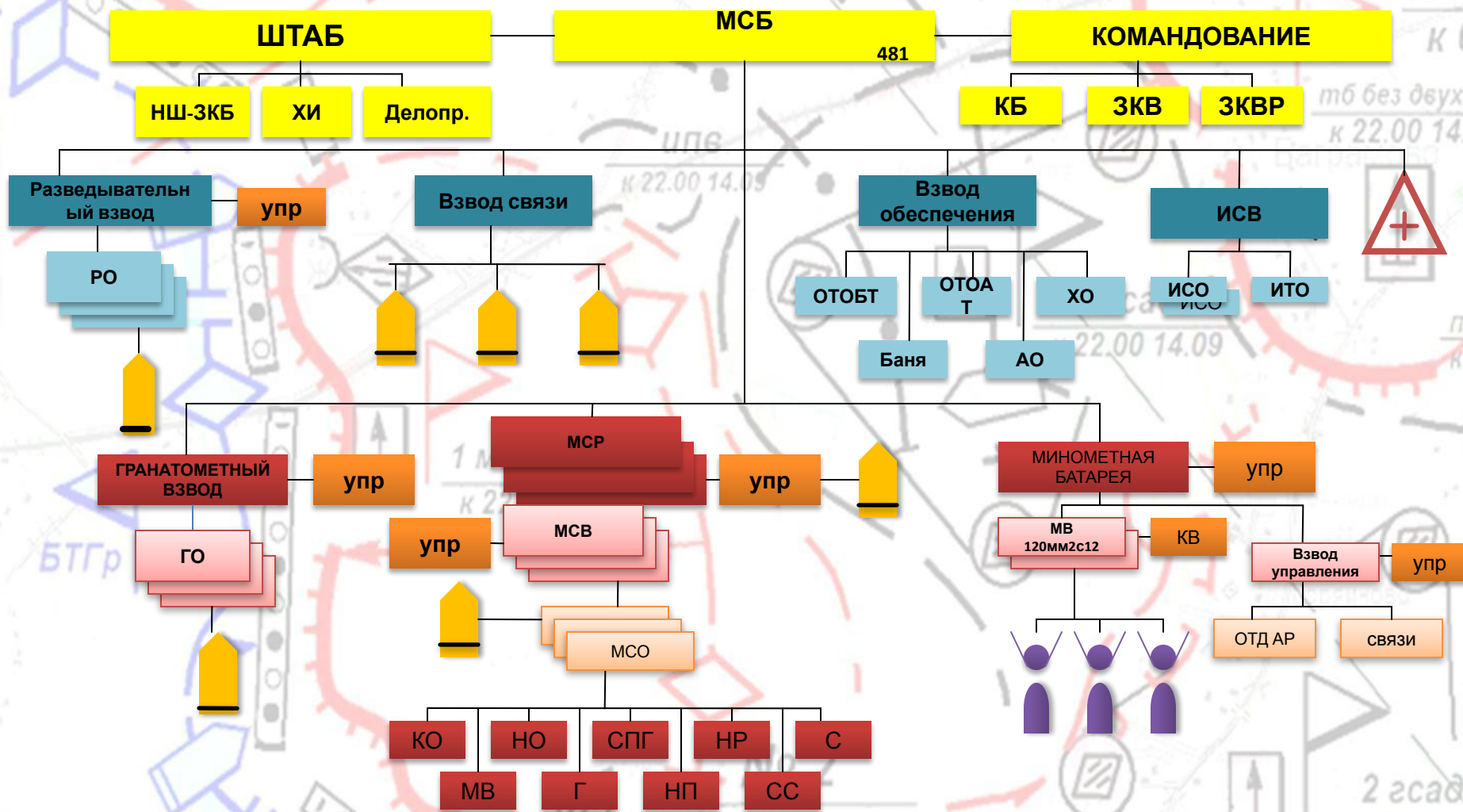
Подраздел	л/с	БМП	БРМ	АГС-17	82 мм "Поднос"	82 мм "Василёк"	АК	РПГ-7	РПК	СВД	ЗИЛ-131	ГАЗ-66	Урал-375	АТМЗ	ПАК-200	УАЗ-452	Тягач
Команд	5																
Штаб	5						1										
МСП	100	10					67	9	9	9							
Минбатр	64				6	3	51					14					
РВ	18		3				17	1	3								
ГВ	23	3		6			22										
ВС	13	3					13	1			1		8	3	3		2
ВОБ	26						23	3	3								
МПБ	8						7									1	
За б-он	462	36	3	6	6	3	335	32	33	27	1	14	8	3	3	1	2

МОТОСТРЕЛКОВЫЙ БАТАЛЬОН НА БТР



Подраздел	л/с	БТР	82 мм "Поднос"	82 мм "Василёк"	АГС-17	9П135	СПГ-9	ПМ	АК	РПГ-7	РПК	СВД	ЗИЛ-131	ГАЗ-66	Урал-375	АТМЗ	ПАК-200	УАЗ-452	Тягач
Команд	5							4											
Штаб	5							4	1										
МСПР	109	12						6	67	9	9	9							
Минбатр	64		6	3				7	51					8					
ПТВ	39	5				6	3	1	17	1	3								
ГВ	23	3			6			1	22										
ВС	13	3							13	1			1		8	3	3		2
ВОб	26							3	23	3	3								
МПБ	8							1	7										
За б-он	510	47	6	3	6	6	3	39	335	32	33	27	1	8	8	3	3	1	2

МОТОСТРЕЛКОВЫЙ БАТАЛЬОН НА БМП -2000



Подраздел	л/с	БМП	БРМ	АГС-17	82 мм "Поднос"	82 мм "Василёк"	АК	РПГ-7	РПК	СВД	ЗИЛ-131	ГАЗ-66	Урал-375	АТМЗ	ПАК-200	УАЗ-452	Тягач
Команд	5																
Штаб	5						1										
МСР	100	10					67	9	9	9							
Минбатр	64				6	3	51					14					
РВ	18		3				17	1	3								
ГВ	23	3		6			22										
ВС	13	3					13	1			1		8	3	3		2
ВОБ	26						23	3	3								
МПБ	8						7									1	
За б-он	462	36	3	6	6	3	335	32	33	27	1	14	8	3	3	1	2

Управление МСБ

Командование

з

**Командир
МСБ**

**Зам.
командира
МСБ по МТО**

**Зам.
командира
МСБ по ВР**

ШТАБ

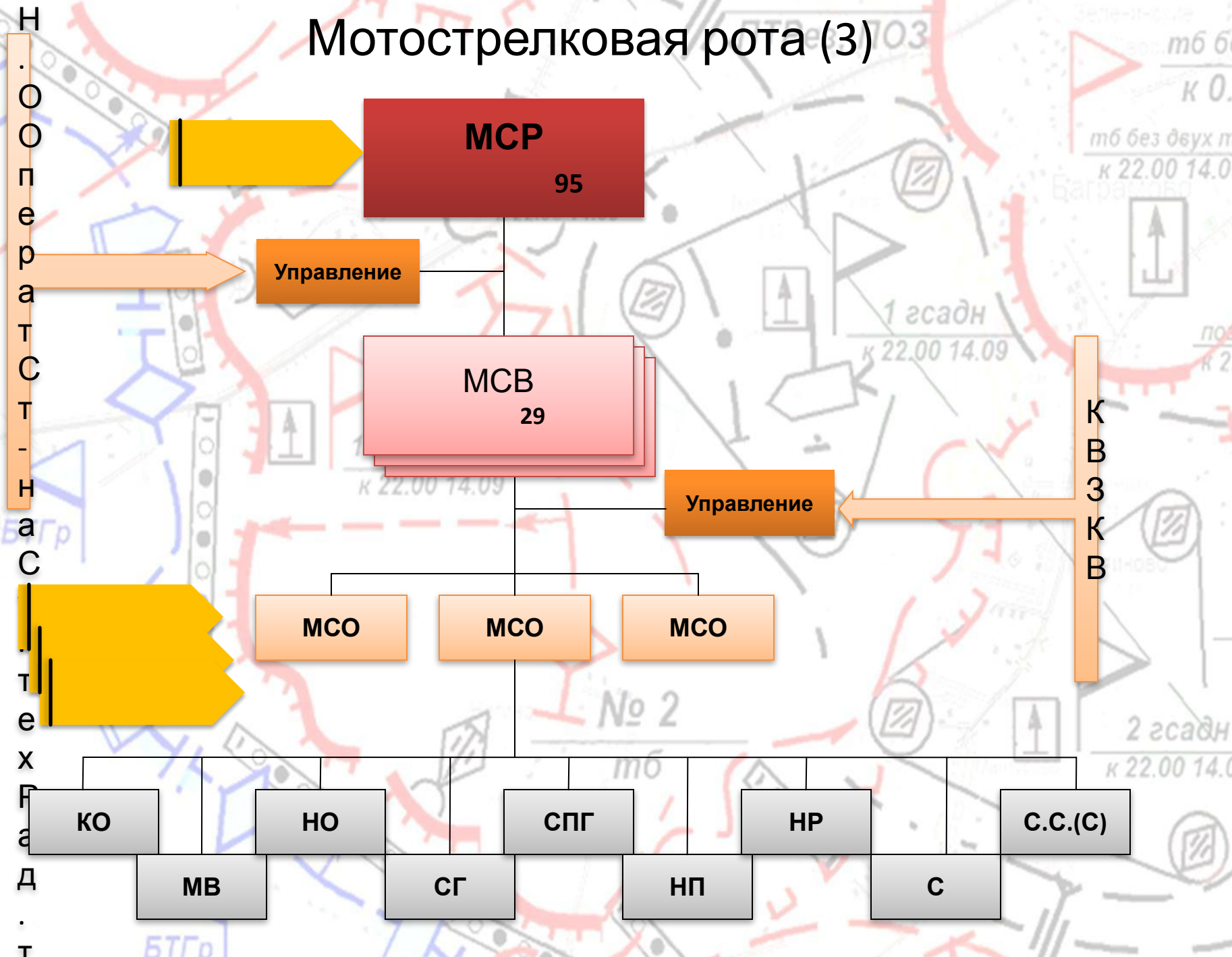
з

НШ-ЗКБ

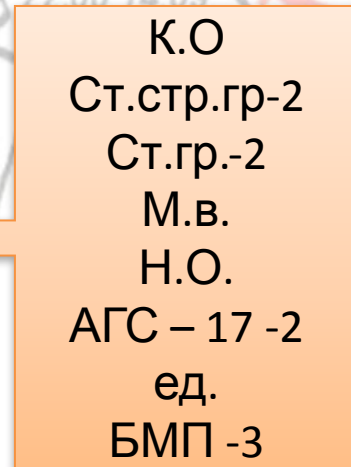
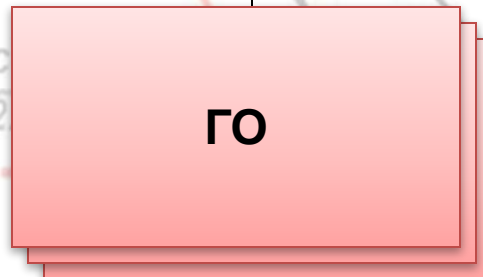
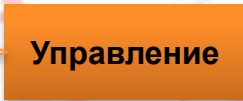
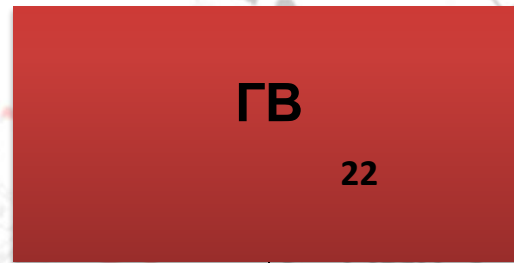
**ХИМИК
ИНСТРУКТОР**

**Делопроизво
дитель**

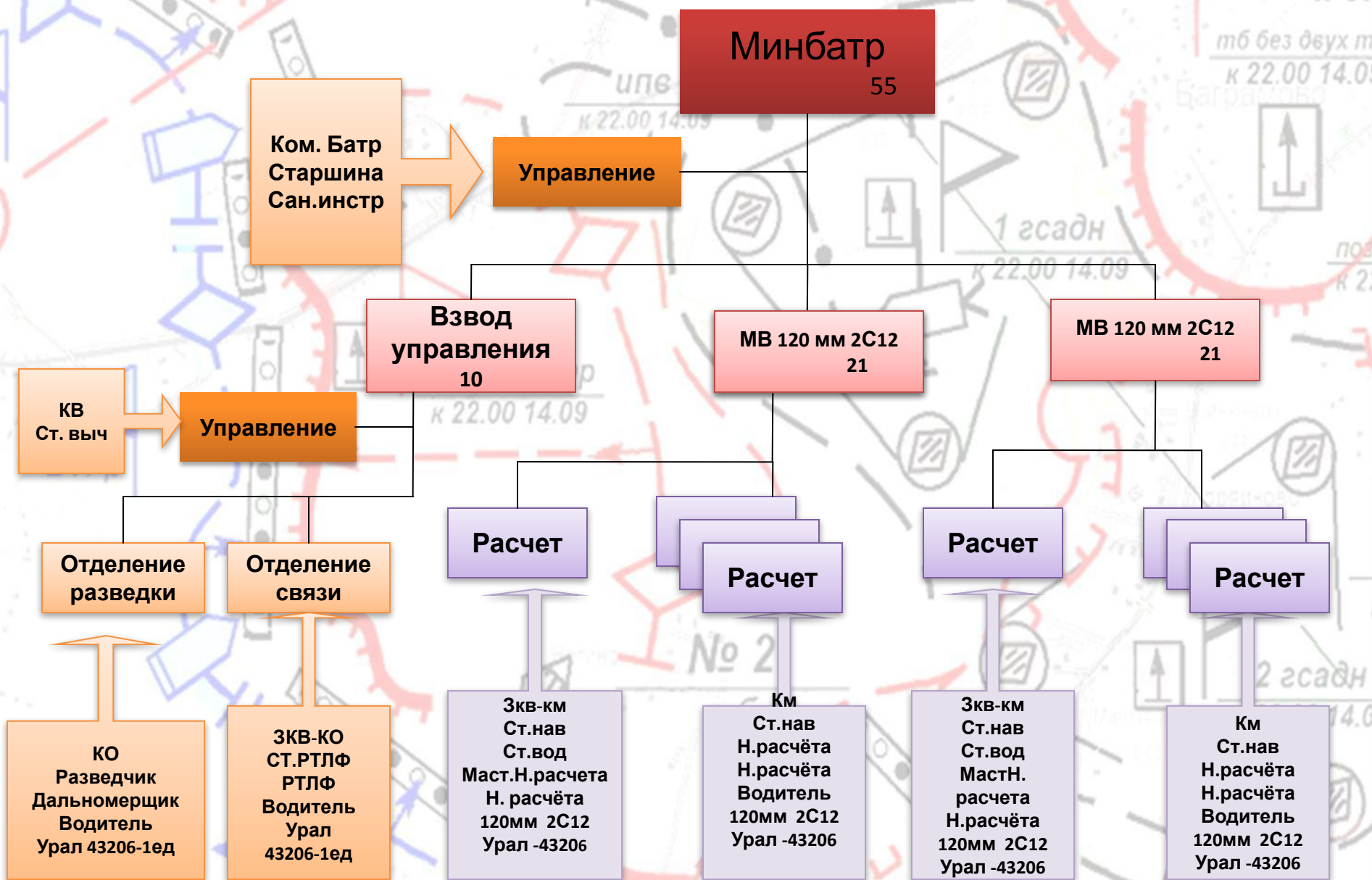
Мотострелковая рота (3)



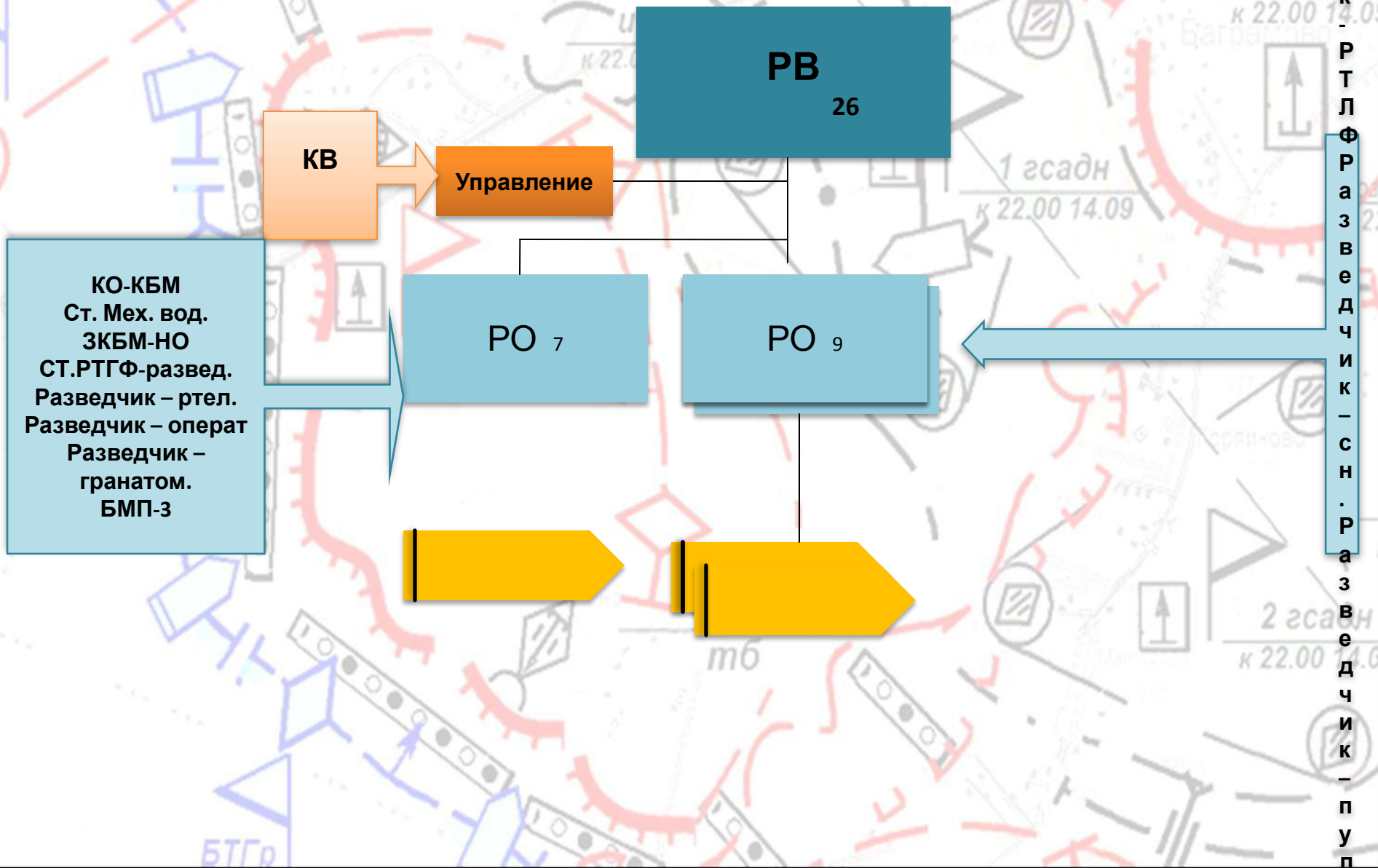
Гранатомётный взвод



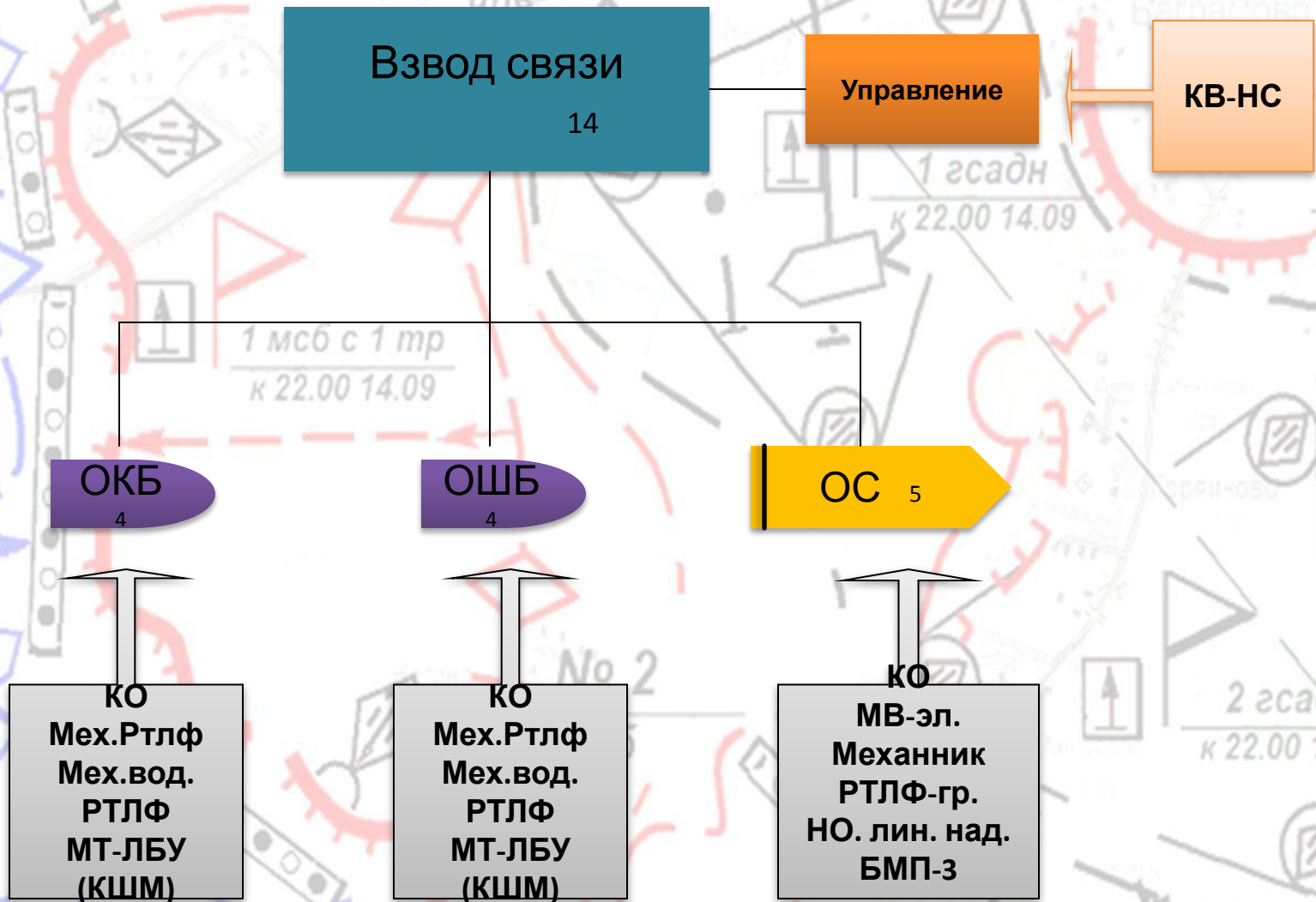
Минометная Батарея



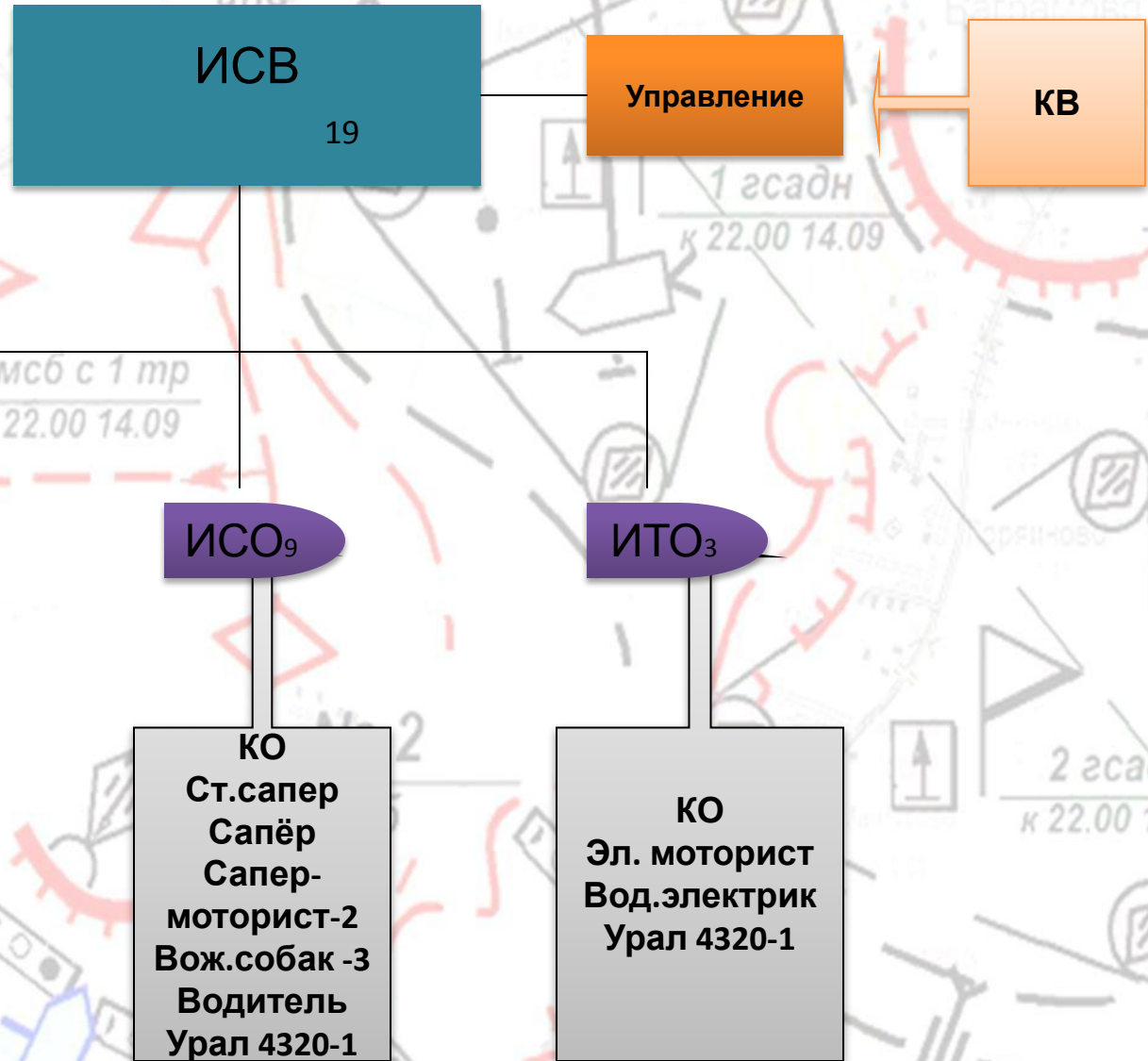
Разведывательный взвод



Взвод связи



ИСВ



Взвод обеспечения

**Взвод обеспечения
39**

Управление

КВ

ОТОБТ 5

ОТОАТ 6

**Хозяйственное
отделение 9**

БАНЯ 5

АО 13

КО
Ст. мастер
Мех. Гранатом.
Ст. мех. вод. кран.
Водитель-слес.
МТО-БТ 1ед.
БРЭМ – 1ед.

КО
Ст. мастер
Слес.-монтажн.
Маст. топл.
аппарат.
Вод. вулк.
Вод. гранат.
МТО-АМ!-1 ед.
КИ-Л-1 ед.

КО
Водитель-3 чел.
Ст.повар,
Повар-2чел.
Повар-пекарь -2
чел.
ПАК 200(4320)-3 ед.
КП 130-1 ед.
Блок хлебопек.
(2ПН) 1 ед.

**Нач. Бани,
Разнорабочий,
Вод. паропровод.
Вод. Электр -2 чел.
КАМАЗ 43114-
ПКБ10,
КМАЗ 4314-ДДУ 1
АЦПТ-4,7**

КО.
КО –заправщик,
Ст. Вод. РТЛФ-2 чел.
Водитель -5 чел.
Вод. Гранатом.
Вод. заправщик -3 чел.
Урал 4320-5ед.
Урал 43202-3ед.
АТЗ-7-5557-3 ед.
АЦ7,5-4320-1ед.
АЦПТ-4,7-4320-1 ед.
2 ПН-4Н-5ед

Медицинский пункт батальона

КВ
Фельдшер



МО з

ОС И ЭР з

ЗКВ-сан.инст.
Сан. Инструктор
Санитар-водитель

КО-сан.инстр
Санитар-водитель
Санитар

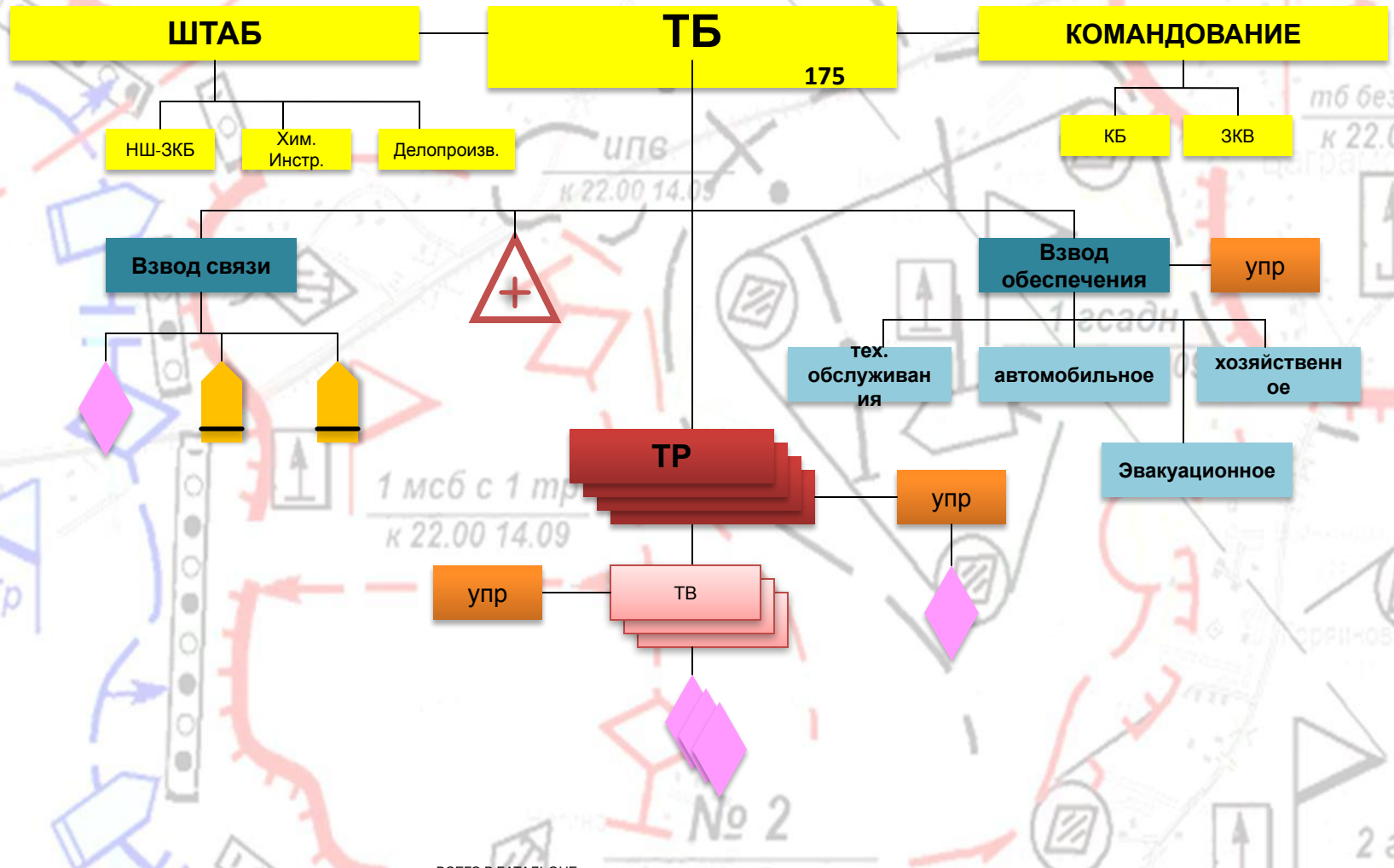


**ВОЕННАЯ
КАФЕДРА
А
СГАУ**



**Организационная структура танкового
батальона**

ТАНКОВЫЙ БАТАЛЬОН



ВСЕГО В БАТАЛЬОНЕ

Подраздел	л/с	Танк	БМП	ЗИЛ-131 МТО	Урал 375	АТ МЗ	ПАК-200	УАЗ-452	ПМ	АКМ АКС	РПГ	Р-130	Р-123	П-274 (КМ)	ТБ МСП			
															Танк	БМП	л/с	
Командование	4								4								4	
Штаб	4								3	1							5	
Танковая рота	33	10							33	10			10			13	43	
Взвод связи	8	1	2						2	6		2	4	8		1	2	8
Взвод обеспечения	20			1	7	3	1	1	2	17	1						20	
Мед. Пункт	6								1	5							8	

Управление ТБ

командование

Командир ТБ

**Зам.
командира ТБ
по ВР**

Штаб

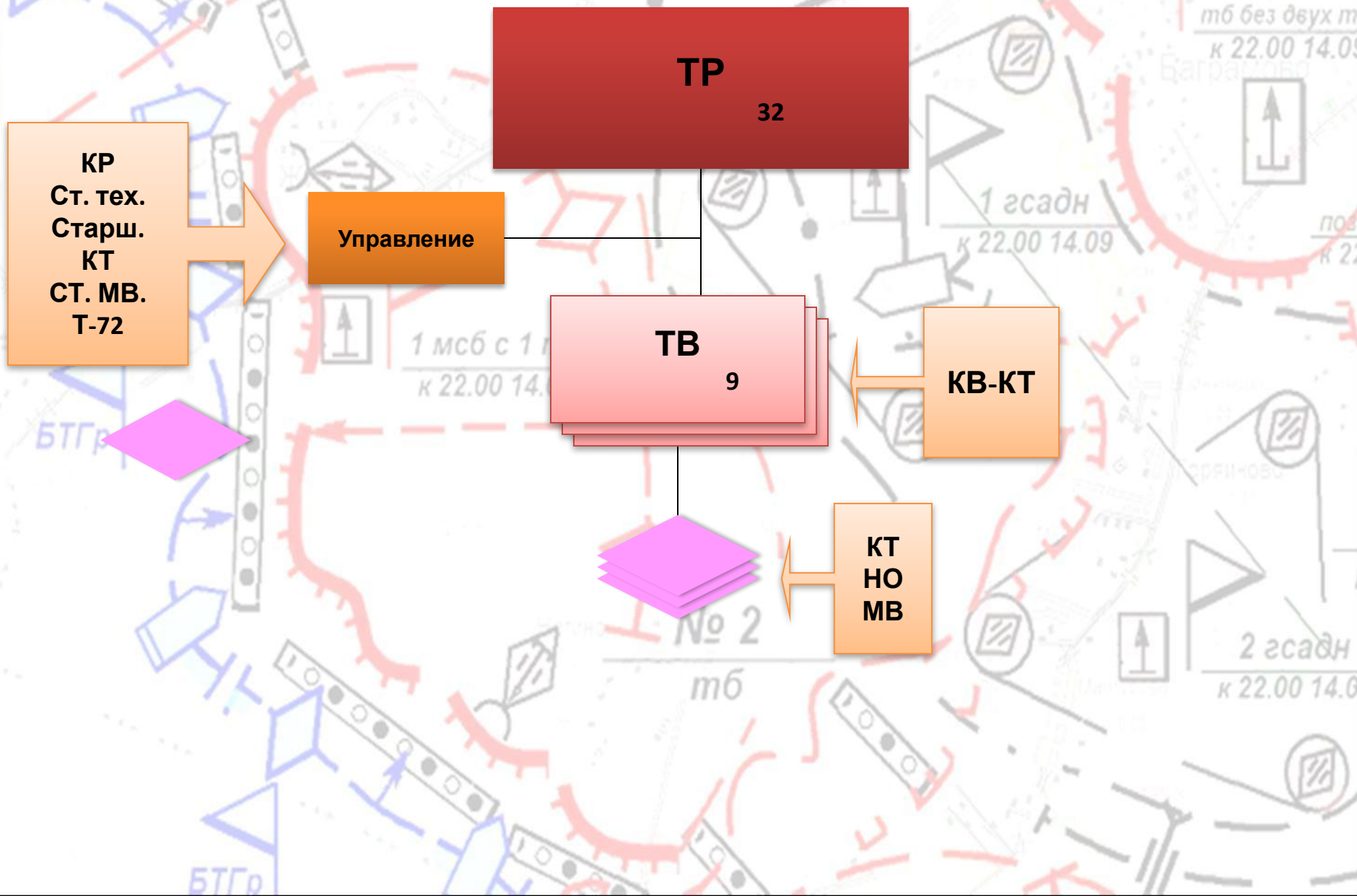
Штаб

Начальник
Штаба-ЗКБ

Химик
инструктор

Делопр.

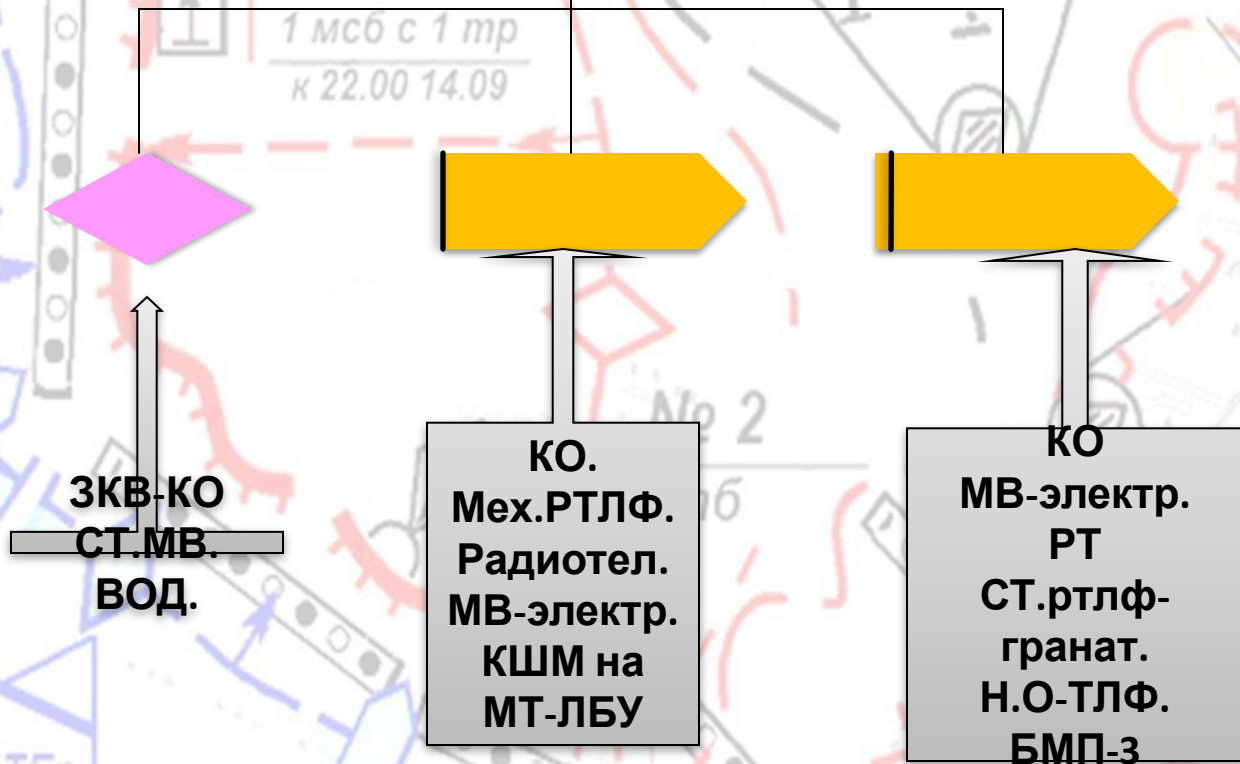
Танковая рота (3)



Взвод связи

Взвод связи

12



Взвод обеспечения

**Взвод обеспечения
27**

Управление

**КВ
Техни
к**

**Отделение тех.
обслуживания**

Эвакуационное

**Автомобильное
отделение**

**Хозяйственное
отделение**

КО
Ст. мех.эл.спец.
обор.
Мастер -
гранатомет.
Вод. Слесарь
МТОБТ-
Урал43203-31

КО-МВ
Мастер-вод.
Мастер –такелажн.
БРЭМ-1 (Т-72)

КО
Ст.вод-запр.
КО. заправщик,
Водитель-2 чел.
Вод. паропровод.
Вод. гранатом.
Вод. заправш-5 чел.
Вод. ртлф.

КО
повар
Водитель
Повар-пекарь
ПАКК 200 м
КП130
Блок ХЛ.Пек.-2ПН_1

Медицинский пункт батальона



Нач. мед Пункта
Сан. Инструктор
Водитель- санитар
УАЗ -3962



ЛТ Рез, ПОЗ

тб б
к 0.
тб без двух т
к 22.00 14.00



по
к 22

БТГр



2 гсадн
к 22.00 14.00

БТГр