

Моделювання бізнес-процесів лісозаготівлі (на прикладі ДП «Березнівське лісове господарство»)



Виконала:

студентка II курсу

групи ЕК-21

Васюк О. О

Науковий керівник:

доц. Барановський С.В.

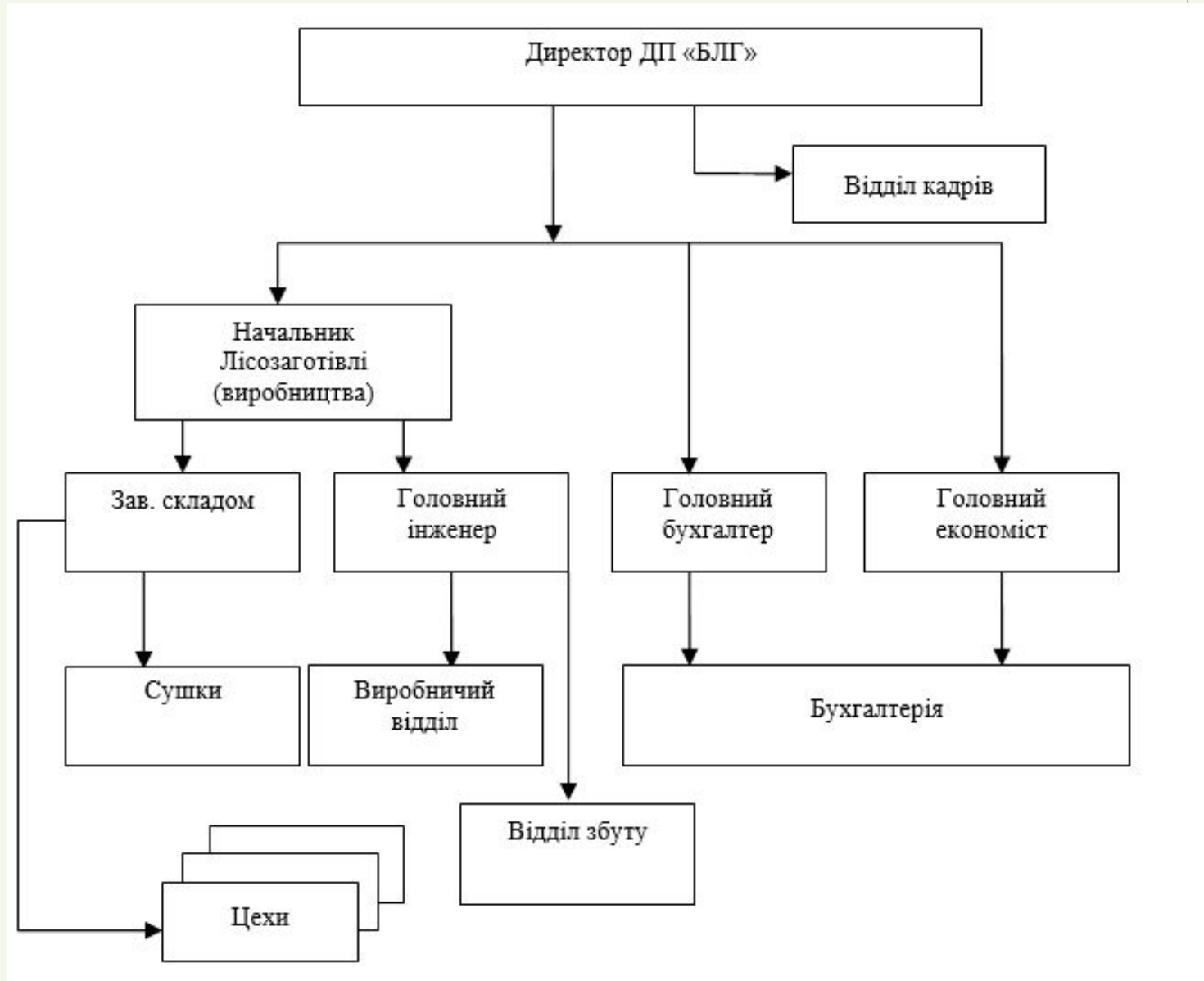
Об'єктом дослідження даної роботи є ДП «Березнівське лісове господарство»

Предметом дослідження є організація бізнес-процесів підприємства ДП «Березнівське лісове господарство»

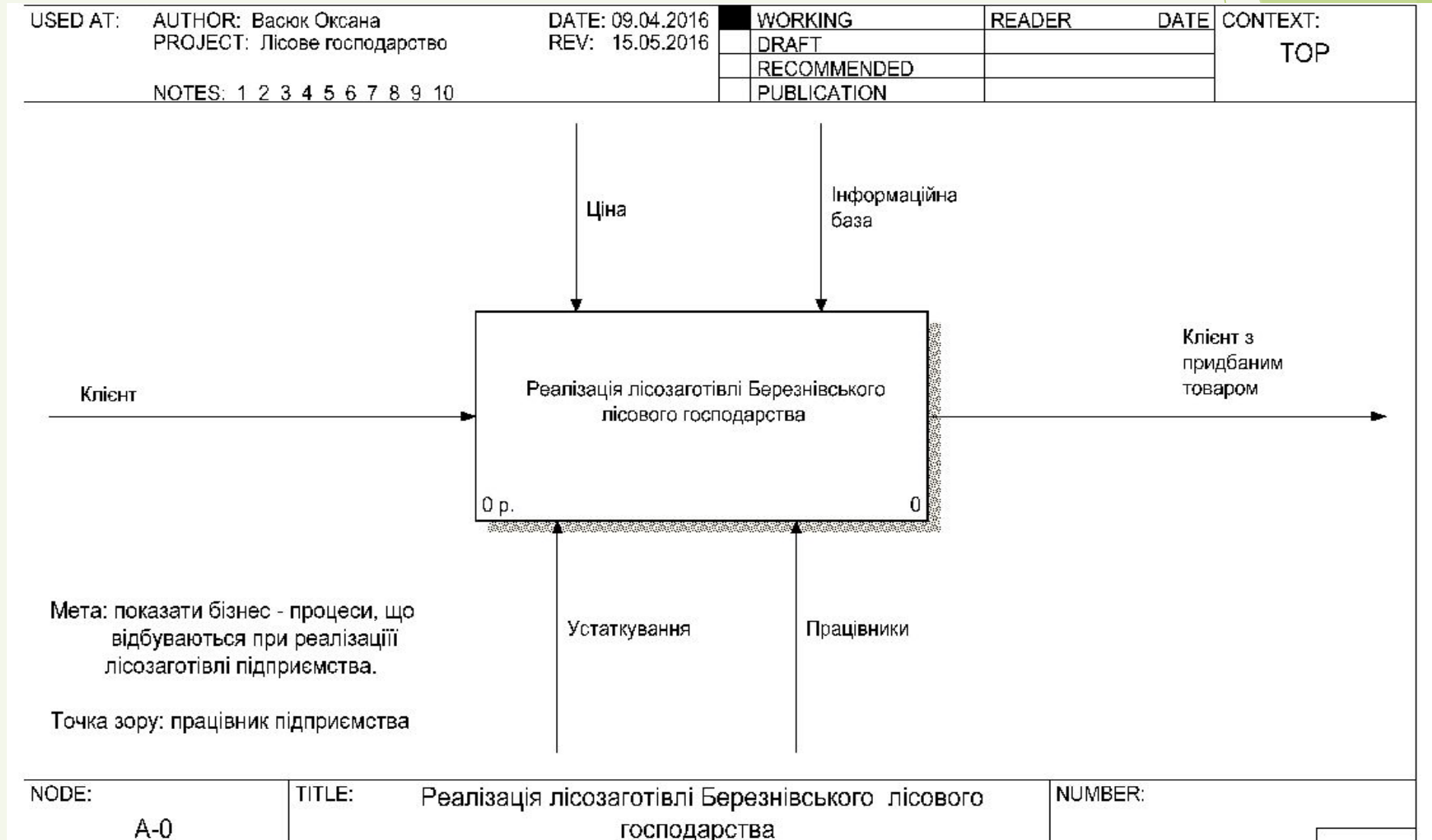
- ▶ **Березнівський лісгосп був організований в 1958 році згідно наказу Міністерства лісового господарства УРСР від 20.06.1958 р.**
- ▶ **На даний час площа лісгоспу становить 55383,6 га**



Структура управління ДП «Березнівського лісового господарства»



Контекстна діаграма моделі реалізації лісозаготівлі ДП «Березнівське лісове господарство»



Декомпозиція контекстної діаграми процесів реалізації лісозаготівлі ДП «Березнівське лісове господарство»

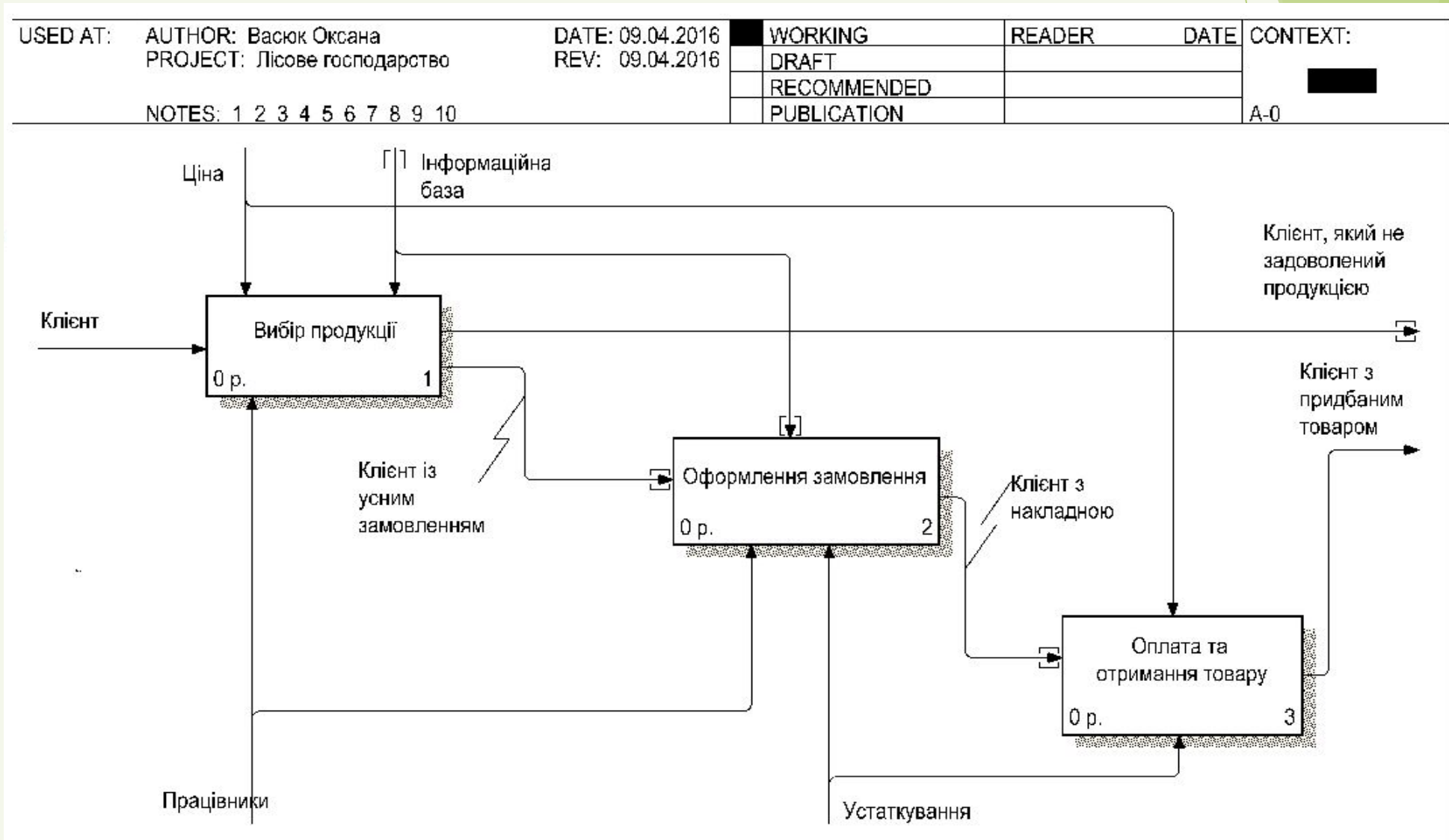
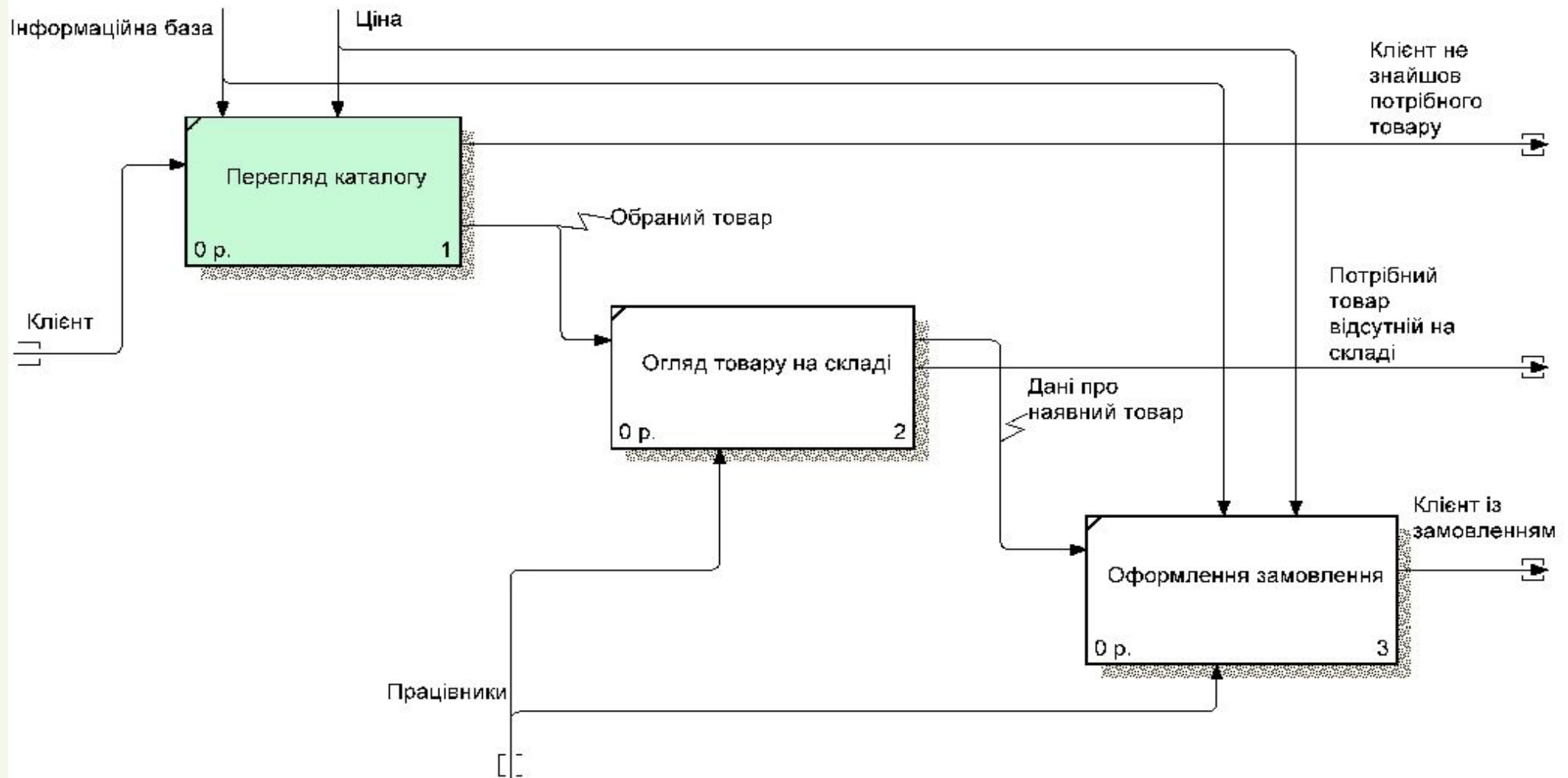


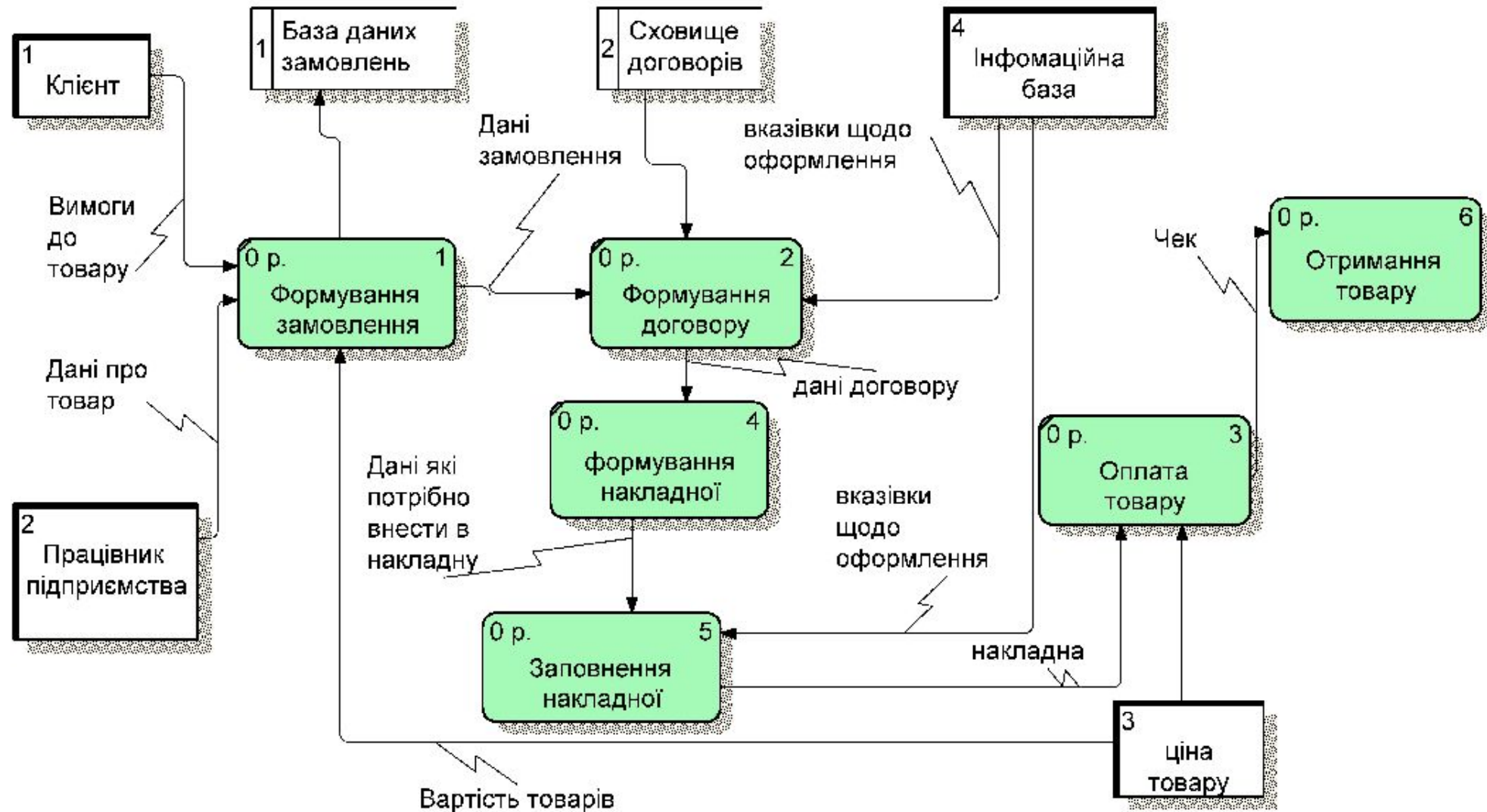
Схема оптимізації процесу вибору продукції

SED AT:	AUTHOR: Васюк Оксана	DATE: 09.04.2016	WORKING	READER	DATE	CONTEXT:
	PROJECT: Оптимізація процесу вибору продукції	REV: 09.04.2016	DRAFT			
	NOTES: 1 2 3 4 5 6 7 8 9 10		RECOMMENDED			
			PUBLICATION			A-0



Модель потоків даних підприємства

USED AT:	AUTHOR:	DATE: 23.04.2016	WORKING	READER	DATE	CONTEXT:
	PROJECT: Лісове господарство	REV: 17.05.2016	DRAFT			
			RECOMMENDED			
			PUBLICATION			
NOTES: 1 2 3 4 5 6 7 8 9 10						A-0



Даталогічна модель ДП «Березнівське лісове господарство»



В процесі виконання курсової роботи здійснено:

- ▶ - зібрання важливої інформації про об'єкт дослідження;
- ▶ - дослідження процесів виробництва ;
- ▶ - моделювання процесів, що відбуваються на підприємстві та оптимізованих процесів;
- ▶ - використання знань (VRwin) для моделювання досліджених бізнес-процесів та їх оптимізації, Microsoft Project для побудови структурно-функціональної моделі управління, (ERwin) для створення даталогічної моделі підприємства;
- ▶ - застосування знання про проектування систем для розробки проекту інформаційної системи підприємства та знання побудови схем баз даних.

Дякую за увагу!