



Природні небезпеки

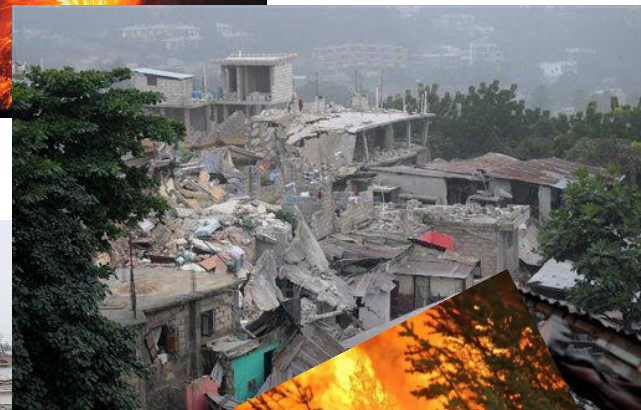
До природних небезпек відносяться стихійні явища, які представляють безпосередню загрозу для життя і здоров'я людей .

До них відносять землетруси, виверження вулканів, снігові лавини, селі, зсуви, повені, шторми, урагани, смерчі і багато інших явищ.

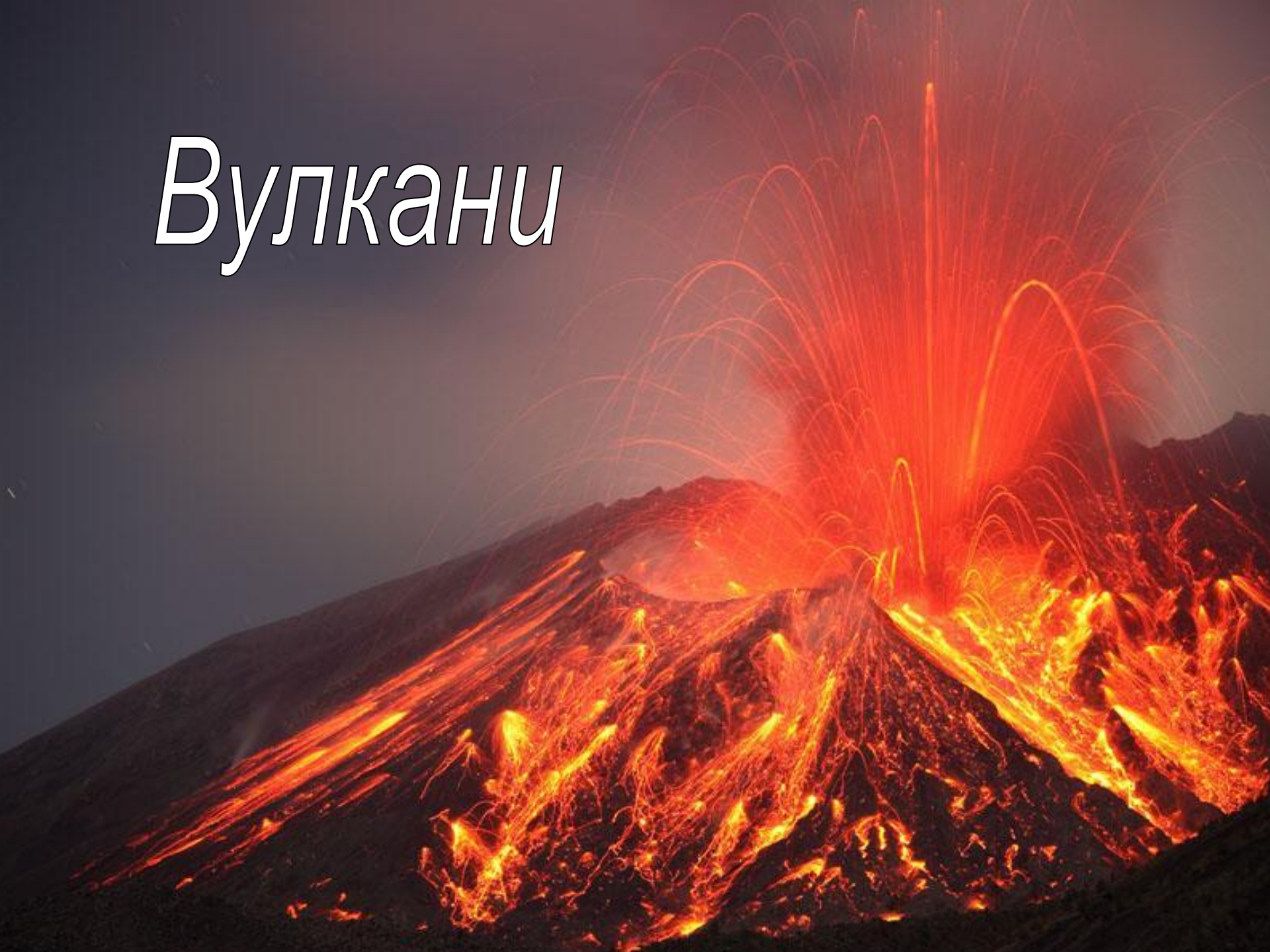
Природні небезпеки поділяються на абіотичні та біотичні.

Абіотичні небезпеки за місцем виникнення поділяються на:

- літосферні (землетруси, виверження вулканів, зсуви, гірські обвали, викиди гірських порід, карстові провалля, ерозія ґрунтів тощо);
- гідросферні (цунамі, повені, снігові лавини, льодові затори, шторми тощо);
- атмосферні (урагани, зливи, град, тумани, блискавки, ожеледь тощо);
- космічні (падіння великого космічного тіла, сонячне та космічне випромінювання).



Вулкани



Вулкан — геологічне утворення (геотектонічне явище), яке виникає над каналами та тріщинами у земній корі, якими на поверхню викидаються лава, попіл, гарячі гази, водяна пара й уламки гірських порід.

Вулканізм — сукупність явищ, пов'язаних з утворенням та переміщенням магм у глибинах Землі та їх виверженням з надр на поверхню суші або дно морів і океанів у вигляді лав, пірокластичного матеріалу і вулканічних газів.



Під час дії природних небезпек можуть виникати вражаючі фактори:

при виверженні вулкану:

- одинамічний (струс та деформація поверхні, викид та рух лави, продуктів виверження),**
- отермічний (лава, пар, газ),**
- охімічний (забруднення атмосфери, ґрунтів, гідросфери),**
- офізичний (грозіві розряди).**





Вулкани звичайно мають конусоподібну форму з кратером — лійкоподібним заглибленням на вершині.

Виверження деяких вулканів, наприклад, Стромболі і Везувію в Італії, проходить із вибухом, несучи великі руйнування, інші, наприклад, на Гаваях, «тихі»: лава просто піднімається по кратеру та переливається через край.

Залежно від складу й в'язкості продуктів виверження розрізняють:

- конусо- та куполоподібні,**
- щитові**
- масивні вулкани.**

Основною причиною виверження вулкана є тиск газів у магмі.

Вулкани поділяють на:

- діючі,**
- потенційнодіючі,**
- умовно згаслі**
- згаслі.**









Магма — природний, переважно силікатний високотемпературний розплав, який утворюється в надрах Землі.

Ла́ва — природний силікатний розплав глибинних мас, що виливається на поверхню з тріщин у земній корі або з кратерів вулканів. Від магми відрізняється відсутністю газів, які звірюються під час виверження. Внаслідок застигання лави утворюються ефузивні гірські породи.







Під час виверження вулкани викидають у атмосферу гази, склад яких значно змінюється від одного вулкана до іншого. Зазвичай основним вулканічним газом є водяна пара. Іншими типовими складовими є вуглекислий газ та двоокис сірки. Інші важливі домішки — сірководень, хлорид водню та фторид водню. У меншій кількості вулкани викидають чадний газ, галокарбони, органічні сполуки й хлориди металів.



24-25 серпня 79 н.е. відбулося виверження вулкану що вважався вимерлим ,Везувію, що знаходиться на березі Неаполітанської затоки, в 16 кілометрах на схід від Неаполя (Італія). Виверження призвело до загибелі чотирьох римських міст - Помпеї, Геркуланума, Оплонтія, Стабія.







10-15 червня 1991 відбулося виверження вулкана Пінатубо на острові Лусон на Філіппінах. Виверження почалося досить стрімко і було несподіваним, оскільки вулкан прийшов у стан активності після більш ніж шестівекової сплячки. 12 червня вулкан вибухнув, викинувши в небо грибовидну хмару.







