

**МОСКОВСКИЙ ГОСУДАРСТВЕННЫЙ УНИВЕРСИТЕТ
имени М.В. ЛОМОНОСОВА**

ФАКУЛЬТЕТ ВОЕННОГО ОБУЧЕНИЯ

ВОЕННАЯ КАФЕДРА ОБЩЕВОЕННОЙ И ТАКТИКО-СПЕЦИАЛЬНОЙ ПОДГОТОВКИ

Лекция

**Вооружённые Силы
Российской Федерации, и
зарубежных государств.**

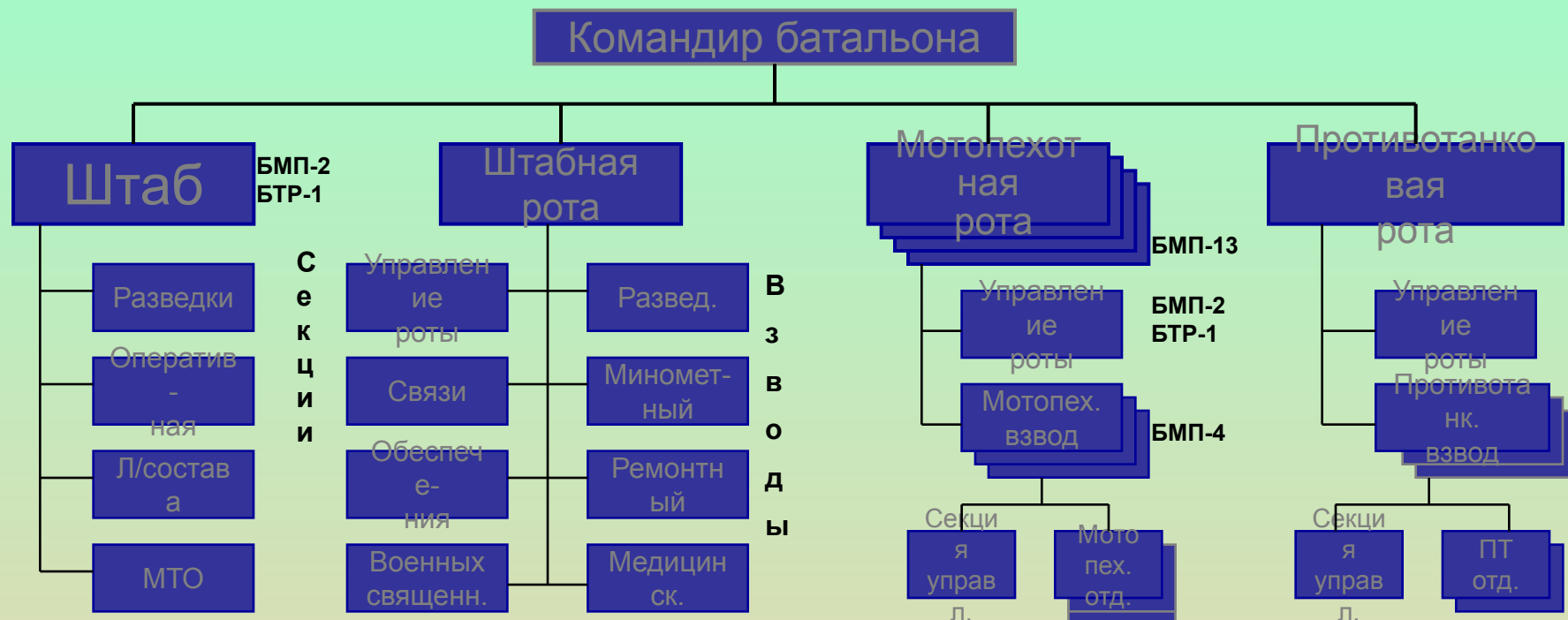
Занятие №3

преподаватель кафедры Дриголенко С.А.

Учебные вопросы лекции:

1. Назначение, структура и задачи, решаемые мотопехотным батальоном вооруженных сил США, его основное вооружение.
2. Тактика действий мотопехотного батальона вооруженных сил США в различных видах боя.

Мотопехотный батальон механизированной (бронетанковой) дивизии



	Л/сост чел.	БМП М2 Бредли	БРМ М3 Бредли	БТР М113 А1	ПУ ПТУР "ТОУ"	ПУ ПТУР Дракон	120мм СМ М121	12,7мм пулем. М2НВ	7,62мм пулем. М60	5,56мм пулем. М249	КШМ М577	Авт. винтов М16А1	Автомобили
Штаб и шт. рота	921	2	6	15	-	-	6	34	22	-	8		114
Мотопех. рота (4)	116	13	-	1	-	9		1	9	18	-		-
ПТ рота	65	-	-	4	12	-		4	12				
Всего	986	54	6	23	12	36	6	42	70	72	8	720	114

Мотопехотный, танковый батальоны армии США

Мотопехотный, танковый батальоны являются основными общевойсковыми подразделениями.

Организационно **МПБ** состоит из штаба и шести рот: штабной, четырех МПР и противотанковой. Штабная рота предназначается для организации связи, медицинского обслуживания, эвакуации и ремонта техники, обеспечения подразделений батальона всеми видами довольствия, ведения разведки.

Она включает управление роты, взвода разведки, минометный, связи, ремонтный, обеспечения и медицинский. В роте насчитывается 345 человек личного состава, вооруженного 5,56 мм винтовками, 7,62 мм пулеметами и другим оружием и оснащена БМП, БТР, автомобилями и радиостанциями. На вооружении роты имеется шесть БРМ М-3 и шесть 106.7 мм минометов.

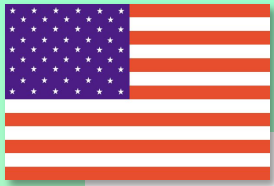
Мотопехотная рота считается основной боевой единицей.

Организационно МПР включает: управление роты; три мотопехотных взвода.

Управление роты состоит из двух секций: секции командира роты и секции зам. командира роты. Секция КР имеет на вооружении БМП М2 «Бредли» и включает: командира роты, старшину, наводчика-оператора БМП, механика-водителя БМП и радиотелефониста.

Секция зам. командира роты имеет на вооружении БТР М113 и включает: зам. командира роты, пулеметчика, водителя БТР, радиотелефониста, стрелка-гранатометчика, химика-инструктора.

Всего в управлении роты: 11 человек, БМП М2 - 1, БТР М113 - 1, 66 мм РПГ - 1.



МОТОПЕХОТНАЯ РОТА НА БМП М-2



ВСЕГО В РОТЕ:

Личного состава	- 116 чел.
БМП М-2 "Брэдли"	- 13
БТР М113	- 1
Пулемет М-60	- 9
Винтовки М16А1	- 97
Пистолет	- 1
ПТРК "Дракон"	- 9
Пулемет М-249	- 18
РПГ М72А2	- 27
12,7мм пулемет	- 1

1. Командир роты
2. Старшина роты
3. Наводчик-оператор БМП
4. Механик-водитель БМП
5. Радиотелефонист

1. Зам. командира роты
2. Пулеметчик
3. Механик-водитель БТР
4. Радиотелефонист
5. Химик-инструктор
6. Стрелок-гранатометчик

Мотопехотный, танковый батальоны армии США

Мотопехотный взвод включает:

- секцию управления;
- три мотопехотных отделения.

В секцию управления входят: командир взвода, наводчик оператор БМП, механик-водитель, зам. командира взвода и радиотелефонист. На вооружении - БМП М2.

Мотопехотное отделение: командир отделения, зам. командира отделения, наводчик-оператор БМП, механик-водитель БМП, пулеметчик, оператор ПУ ПТУР «Дракон», стрелок-гранатометчик, два автоматчика, радиотелефонист. На вооружении МПО- БМП М2. Личный состав отделения вооружен 5.56 мм автоматическими винтовками М16А1, пулеметчик - 7.62 мм единым пулеметом М60, зам. командира отделения - 5.56 мм ручным пулеметом М249, стрелок-гранатометчик 66 мм РПГ М72А2. КО и стрелок-гранатометчик, кроме того, 11.43 мм пистолетом «Кольт».

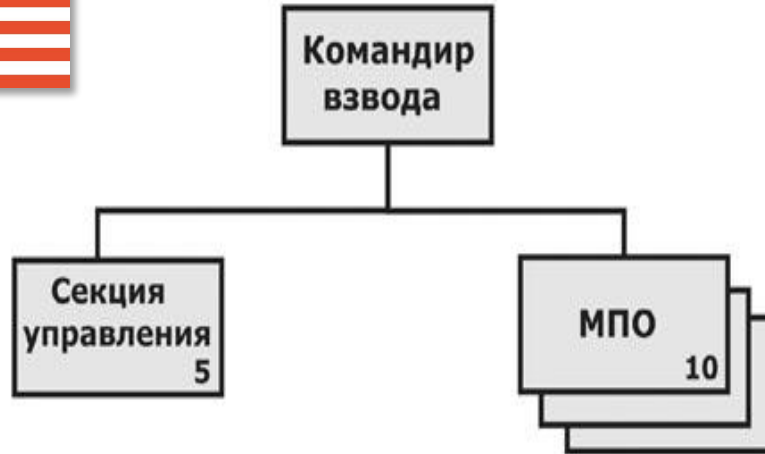
Всего: в мотопехотном отделении: личного состава 10 человек; БМП М2 «Бредли» - 1; ПУ ПТУР «Дракон» - 1; 66 мм РПГ М72А2 - 1; 7.62 мм ручной пулемет - 1; 5.56 мм авт. Винтовки - 6.

Итого в мотопехотном взводе: личного состава - 35 человек; БМП М2 «Бредли» - 4; ПУ ПТУР «Дракон» - 3; 66 мм РПГ - 3; 7.62 мм пулемет М60 - 3; 5.56 мм ручные пулеметы - 6; радиостанции - 8.

Итого в мотопехотной роте:

- личного состава - 116 человек (в т.ч. офицеров - 3); БМП М2Бредли - 13; ПУ ПТУР «Дракон» - 9; 66 мм РПГ - 10; 7.62 мм пулемет М60 - 9; 5.56 мм ручной пулемет - 18; БТР М 113 - 1; радиостанций - 28.

МОТОПЕХОТНЫЙ ВЗВОД НА БМП М-2



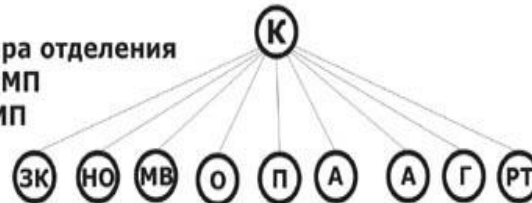
ВСЕГО ВО ВЗВОДЕ:	
Личного состава	- 35 ч
БМП М-2 "Брэдли"	- 4
Пулемет М-60	- 3
Винтовки М16А1	- 29
ПТРК "Дракон"	- 3
Пулемет М-249	- 6
РПГ М72А2	- 9
Радиостанции	- 8

1. Командир взвода
2. Заместитель командира взвода
3. Наводчик-оператор БМП
4. Механик-водитель БМП
5. Радиотелефонист

1. Командир отделения
2. Заместитель командира отделения
3. Наводчик-оператор БМП
4. Механик-водитель БМП
5. Оператор ПТУР
6. Пулеметчик
7. Автоматчик
8. Автоматчик
9. Стрелок-гранатометчик
10. Радиотелефонист

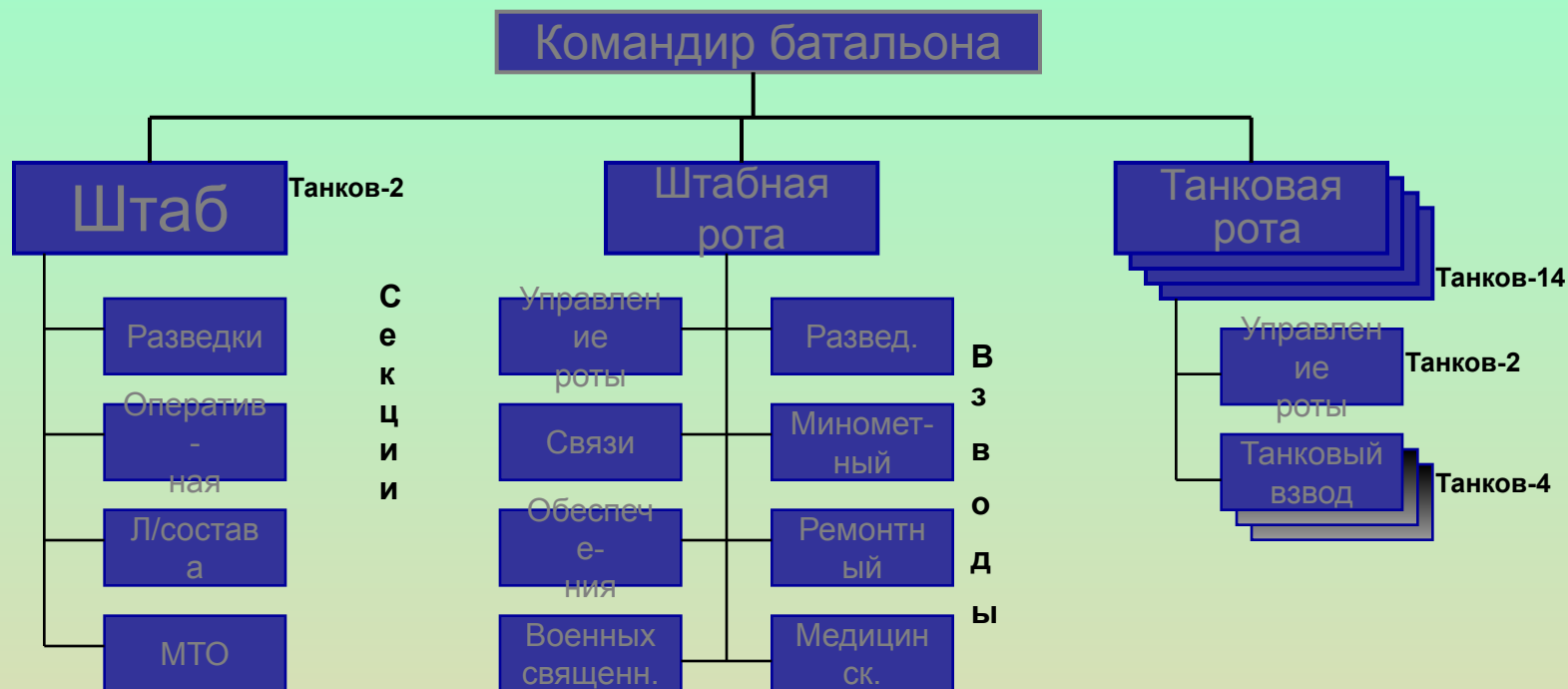
МОТОПЕХОТНОЕ ОТДЕЛЕНИЕ НА БМП М-2

1. Командир отделения
2. Заместитель командира отделения
3. Наводчик-оператор БМП
4. Механик-водитель БМП
5. Оператор ПТУР
6. Пулеметчик
7. Автоматчик
8. Автоматчик
9. Стрелок-гранатометчик
10. Радиотелефонист



ВСЕГО В ОТДЕЛЕНИИ:	
Личного состава	- 10 чел.
БМП М-2 "Брэдли"	- 1
Пулемет М-60	- 1
Винтовки М16А1	- 7
ПТРК "Дракон"	- 1
Пулемет М-249	- 2
РПГ М72А2	- 3

Танковый батальон механизированной (бронетанковой) дивизии



В танковом батальоне:

	Л/сост чел.	Танки	БРМ	БТР М113 А1	120мм СМ М121	КШМ М577	Автомо-били
Штаб и шт. рота	279	2	6	11	6	8	83
Танковая рота (4)	63	14	-			-	1
Всего	523	58	6	11	6	8	89



СТРЕЛКОВОЕ ОРУЖИЕ АРМИИ США

Наименование, год принятия на вооружение	Вес со снаряженным магазином, кг	Длина, мм	Начальная скорость пули, м/с	Прицельная дальность, м	Боевая скорострельность	Темп стрельбы, выстр./мин.	Емкость магазина, патронов
11,43-мм «Кольт» M1911A1, 1926	1,36	218	250	68	14	-	7
9-мм «Беретта», 1951	0,97	203	360	50	24	-	8
11,43-мм пистолет- пулемет M3A1, 1943	4,35	578 (757)	270	90	120	450	30
9-мм пистолет- пулемет «Ингреэм» M10, 1976	3,2	267 (457)	280	100	100	1145	30
5,56 - мм автоматическая винтовка M16A1, 1963	3,68	990	990	500	150	950	20, 30
5,56-мм автоматическая винтовка M16A2, 1984	4,05	1000	930	800	150	940	20, 30
7,62-мм единый пулемет M60, 1956	17,2 со станком	1100	860	1200	200	550	250
5,56-мм ручной пулемет M249, 1984	6,5	1000	900	1300	-	1250	30 (200)
5,56-мм ручной пулемет «Арес»	6,1	1073	945	950	-	600	30 (200)
12,7-мм пулемет «Браунинг» M2HB, 1933	58 со станком	1653	893	1800	100	550	100

Боевая машина пехоты М2 «Брэдли»



Масса, т – 22,6

Экипаж, чел. -6+3

Вооружение: - 1 x 25мм автомат,
патр. 900 , - 1 x 7,62мм
пулемёт, патр.

- 1 x птрк «Тоу» (7 ракет)

Мощность двигателя, л.с. -506

Скорость хода, км/час:

- по дорогам - 66 (запас 480 км)

- вне дорог - 35 (запас 350 км)

Бронирование:

- не пробивается подкалиберным
снарядом 25-мм пушки с 300м

Плавающая



Бронетранспортёр М113А1



Масса, т – 11,3

Экипаж, чел. -11+2

Вооружение:- 1 x 25мм автомат,
патр1000

Мощность двигателя, л.с. -275

Скорость хода, км/час:

- по дорогам - 64 (запас 480 км)

- вне дорог - 35 (запас 350 км)

Бронирование: алюминиевое,
выдерживает огонь 12-мм патрона
Плавающий



Автоматическая винтовка М16А1



Масса, кг –	2,9
Калибр, мм –	5,56
Скорострельность, в/мин –	750
Прицельная дальность, м –	500
Питание: магазинное, патр.–	20/30



ТТХ РУЧНЫХ ПРОТИВОТАНКОВЫХ ГРАНАТОМЕТОВ АРМИЙ США и ФРГ

Наименование, принадлежность, год принятия на вооружение	Калибр, мм	Масса РПГ, кг	Масса гранат, кг	Длина в боевом положении, м	Начальная скорость, м/с	Эффективная дальность стрельбы, м	Бронепробиваемость, мм
М-72 А2, США, 1974*	66	2,36	1	893 665	145	200	300
«Вайпер» США, 1981	70	3,7		1130	257	300	400
«М136 LAW» США, 1984 **	84	6,7	1,8	1020	290	300	400
«Лянце», ФРГ, 1975	44	10,3	1,5	1162	168	400	370
«Армбруст», ФРГ, 1979	67	6,3	1	850	220	300	300
«Панцерфауст-3», ФРГ, 1985	110	12	3,8	1200	165	400	700
«Карл Густав» М2, ФРГ, 1957	84	15	2,6	1130	260	400	400

ТТХ ПРОТИВОТАНКОВЫХ РАКЕТНЫХ КОМПЛЕКСОВ АРМИЙ США и ФРГ

Наименование, принадлежность, год принятия на вооружение	Стартовый вес ПТУР, кг	Максимальная скорость, м/с	Дальность стрельбы, м		Вес боевой части, кг	Бронепробиваемость, мм	Система управления	Тип пусковой установки
			макс.	мин.				
«Хеллфайр», США, 1980	45	300	5000 8000		11,3	1090	Автоматическая, с полуактивной лазерной ГСН	На вертолетах
«Тоу», США, 1968	16,5	210	3000 3750	65	3,6	620	Полуавтомат, по проводам	Переносная, на вертолетах, БМП, БТР
«Усовершенствованный Тоу», США, 1981	16,45	210	3750	65	3,8	750	Полуавтомат, по проводам	Переносная, на вертолетах, БМП, БТР
«Тоу-2А», США, 1987	20,1	210	3750	65	5,9	920	Полуавтомат, по проводам	Переносная, на вертолетах, БМП, БТР
«Дракон-2», США, 1988	6,98	110	1000	30	3,3	770	Полуавтомат, по проводам	Переносная, на вертолетах, БМП, БТР
«Дракон-3», США, 1989	-	175	1500	65	-	850	Полуавтомат, по проводам	Переносная, на вертолетах, БМП, БТР
AAWS-M «Джавелин», США, 1992	11,8	250-300	2500	50	2,9	500-600	Полуавтомат, по проводам	Переносная, на вертолетах, БМП, БТР
«Хот-2», ФРГ, 1985	20	280	4000	75	6	900	Полуавтомат, по проводам	Переносная, на вертолетах, БМП, БТР
«Милан-2», ФРГ, 1983	6,65	200	2000	25	2,9	730	Полуавтомат, по проводам	Переносная, на вертолетах, БМП, БТР

Противотанковый ракетный комплекс М47 «Дракон»



Масса, кг –	14
Расчёт, чел. -	2
Стартовая масса ракеты, кг –	7
Масса БЧ, кг -	3,3
Тип БЧ – кумулятивная	
Дальность стрельбы, м –	75-1000
Бронепробиваемость, мм –	500
Система управления –	
полуавтоматическая, по проводам	



ТТХ БМП И БТР АРМИЙ США И ФРГ

Наименование, принадлежность, год принятия на вооружение	Боевая масса, т	Экипаж, чел.	Боевой расчет (десант), чел.	Габариты (высота, длина, ширина), м	Калибр оружия: пушки, пулемета, мм	Мощность двигателя, л. с.	Макс. скорость, км/ч	Запас хода, км
БМП М2 «Брэдли», США, 1988 *	22,6	3	7	2,9х6,х3,2	25* 1-7,62	500	66	480
БМП М2 «Брэдли», США, 1998	30,4	3	7	2,9х6,4х3,2	25* 1-7,62	600	64	480
БТР М113А1, США, 1964 **	11	2	11	2,2х4,8х2,7	- 1-12,7	215	68	480
БТР М1125, «Страйкер», США, 2003	17,2	2	9	2,17х6,3х2,6	- 1-12,7	350	97	500
БМП «Мардер» 1А1, А2, А3, ФРГ, 1979,1989 ***	28,2	3	7	2,8х6,8х3,2	20** 2-7,62	600	75	500
БМП «Мардер», 1А3, Е4, ФРГ, 2000	35	3	6	2,8х6,8х3,2	20** 2-7,62	600	75	500
БТР TRz-1 «Фукс», ФРГ, 1979 ****	16	2	10	2,3х6,76х2,98	- 1-7,62	320	87	800

Основной боевой танк М1А1 «Абрамс» (США)



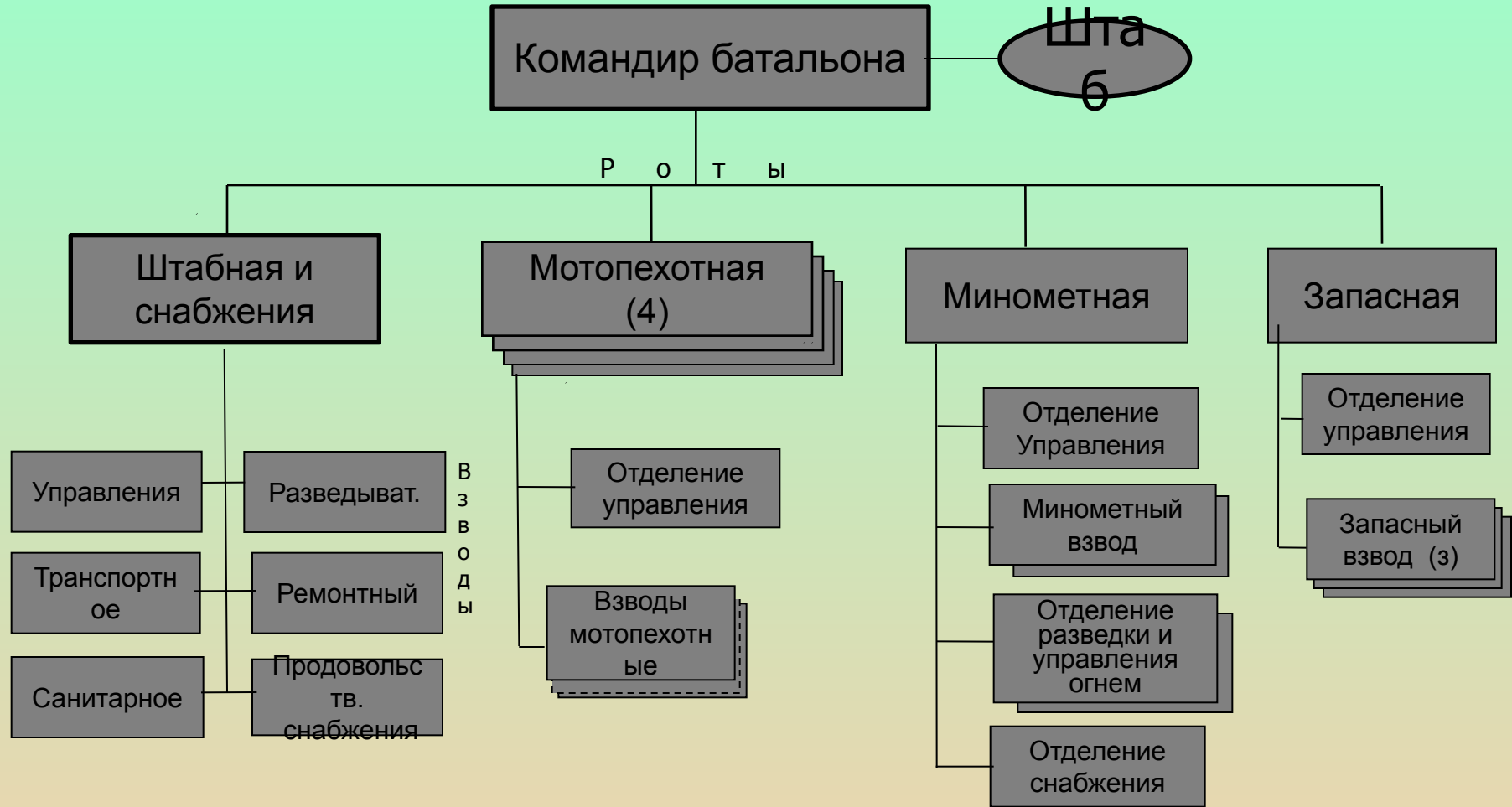
ТТХ ОСНОВНЫХ ТАНКОВ АРМИЙ США и ФРГ

Наименование принадлежности, год принятия на вооружение	Боевая масса, т	Экипаж, чел.	Габариты: высота, длина, ширина, м	Калибр оружия, мм	Боекомплект выстрелов, патронов	Мощность двигателя, л/с	Максимальная скорость по шоссе, км/ч	Запас хода, км
М1 «АБРАМС», США*	54,5	4	2,885 x 7,918 x 3,657	105 2- 7,62 12,7	40 11400 1000	1500	72,4	498
М1А1 «АБРАМС», США, 1985	57,15	4	2,886, x 7,918 x 3,657	120 2- 7,62 12,7	40 12400 1000	1500	66,7	465
М1А2 «АБРАМС», США, 1992**	63,086	4	2,375 x 7,92 x 3,657	120 2- 7,62 12,7	40 12400 1000	1500	67,6	426
М1А2 АБРАМС -SEP, США, 2000	63,086	4	2,375 x 7,92x 3,657	120 2- 7,62 12,7	40 12400 1000	1500	67,6	426
СТИНГРЕЙ США	22,6	4	2,55 x 6,44 x 2,71	105 7,62 12,7	32 2400, 1100	550	71	450
«ЛЕОПАРД - 1А1», А2, А3, А4, А5, ФРГ, 1971 - 1986	42,4	4	2,764 x 7,09 x 3,41	105 2- 7,62	60 5500	830	65	600
«ЛЕОПАРД - А5», А6, ФРГ, 1976, 1992	55,2	4	3,0 x 7,09 x 3,74	120 2- 7,62	42 4750	1500	70	500
«ЛЕОПАРД- А6», ФРГ, 1976	59,7	4	3,0 x 7,09 x 3,74	120 2- 7,62	42 4750	1500	68	550

**Реактивная система залпового
огня
MLRS M270 (США)**



Мотопехотный батальон ФРГ



Личный состав, чел	606	ПУ ПТУР "Милан"	27
БМП "Мардер"	53	44-мм РПГ "Панцерфауст-1"	60
БТР М-113	18	Пистолет-пулемет МП2А1	15
БТР АПН М113	2	7,62-мм пулемет МГ3	10
120-мм самоходный миномет	10	Автомобили	73





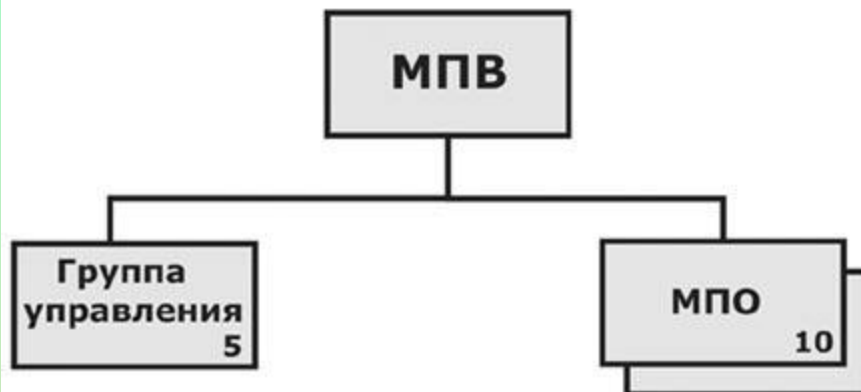
МОТОПЕХОТНАЯ РОТА НА БМП "МАРДЕР"



ВСЕГО В РОТЕ:	
Личного состава	- 104
БМП "Мардер"	- 11
ПУ ПТУР "Милан"	- 6
РПГ "Панцерфауст"	- 8
Автомобили	- 3
Противопех. гранатометы	- 7
Пулеметы	- 7



МОТОПЕХОТНЫЙ ВЗВОД НА БМП "МАРДЕР"



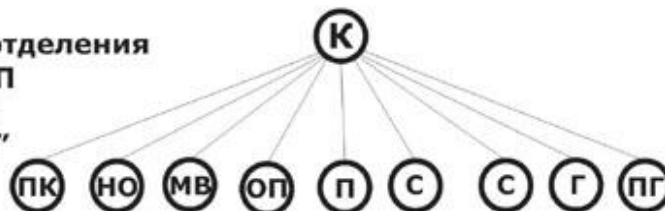
ВСЕГО ВО ВЗВОДЕ:	
Личного состава	- 25 чел.
БМП "Мардер-1А1"	- 3
ПУ ПТУР "Милан"	- 2
РПГ "Панцерфауст"	- 2
Пулемет МG-3	- 2
Винтовка G-3	- 4
ПП МР-2А1	- 13
Пистолет "Вальтер"	- 6
Противопех. гранатомет	- 2

1. Командир взвода
2. Помощник командира взвода
3. Радист
4. Радист
5. Водитель БМП

1. Командир отделения
2. Помощник командира отделения
3. Наводчик-оператор БМП
4. Механик-водитель БМП
5. Оператор ПТУР "Милан"
6. Пулеметчик
7. Стрелок
8. Стрелок
9. Гранатометчик
10. Помощник гранатометчика

МОТОПЕХОТНОЕ ОТДЕЛЕНИЕ НА БМП "МАРДЕР"

1. Командир отделения
2. Помощник командира отделения
3. Наводчик-оператор БМП
4. Механик-водитель БМП
5. Оператор ПТУР "Милан"
6. Пулеметчик
7. Стрелок
8. Стрелок
9. Гранатометчик
10. Помощник гранатометчика



ВСЕГО В ОТДЕЛЕНИИ:	
Личного состава	- 10 чел.
БМП "Мардер-1А1"	- 1
ПУ ПТУР "Милан"	- 1
РПГ "Панцерфауст"	- 1
Пулемет МG-3	- 1
Винтовка G-3	- 2
ПП МР-2А1	- 5
Пистолет "Вальтер"	- 2
Противопех. гранатомет	- 1

5,56-мм автоматическая винтовка G36



Масса, кг	3,6
Калибр, мм	5,56
Скорострельность, в/мин	750
Прицельная дальность, м	600
Питание магазинное, патр.:	25/30



Противотанковый ракетный комплекс «Милан»



Характеристики:

Максимальная скорость ракеты, м/с -	200
Дальность стрельбы, м:	
- минимальная	25
- максимальная	2000
Время полета на максимальную дальность, сек.	13
Бронепробиваемость, мм:	500



Боевая машина пехоты «Мардер 1А2/А3»

Характеристики



Боевая масса, т	29.21 /33.5
Экипаж + десант, чел	3 + 6- 7
Вооружение:	
- пушка, калибр мм	20
- пулемет, число x калибр, мм	1 x 7.62 - ПТРК
"Милан" / "Милан-2/2Т"	
Боекомплект, шт:	
- выстрелов к пушке	1284
- патронов 5000 / 3800	
- ПТУР	4
Мощность двигателя, л.с.	600
Максимальная скорость, км/ч:	
- по шоссе	70 / 65
- средняя по местности	30- 40/ 30
- на плаву (с навесными поплавокками) 6	Запас
хода, км:	
- по шоссе	520- 600 - по - по
местности	250- 300
Преодолеваемые препятствия, м:	
- ров	2
- вертикальная стенка	0.75
- брод без подготовки	1.5
- угол подъема, град	31- 35



120-мм самоходный миномёт СМ



Масса, т –	12
Экипаж, чел.	5+2
Вооружение:	
- 120,7мм миномёт	1
- 7,62мм пулемёт	1
Масса 120мм мины, кг –	14,5
Скорострельность, выстр/мин –	10
Дальность стрельбы, км –	10
Боекомплект, мин –	63
Мощность двигателя, л.с.	275
Скорость хода, км/ч:	
- по дорогам	62 (запас 500 км)
- вне дорог	35 (запас 350 км)
Бронирование:	
- 45-мм, алюминиевое, выдерживает 12-мм огонь	
Плавающий	





Основной танк «Леопард-1»

(Имеется несколько серий танков с различными усовершенствованиями. Они получили обозначение «Леопард-1А1», «Леопард-1А2», «Леопард-1А3» и «Леопард-1А4»).

Вооружение:

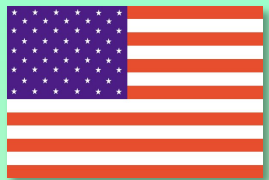
- 105-мм пушка L7A1
боекомплект, выстрелов - 60
- 7,62-мм пулемета - 2
боекомплект, патронов - 5500

Основной танк «Леопард-2»

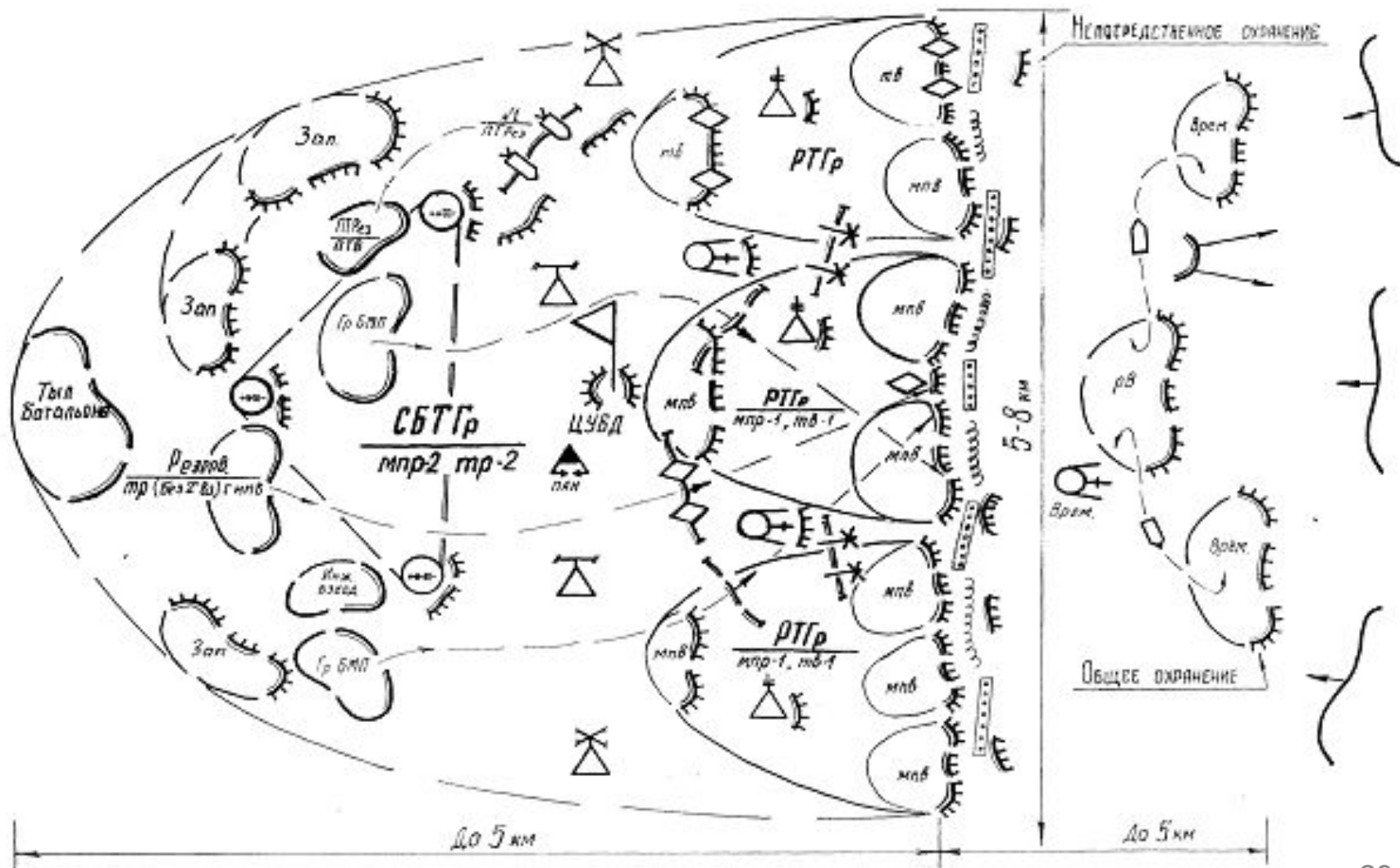
Вооружение:

- 120-мм гладкоствольная пушка
боекомплект, выстрелов - 42
- 7,62-мм спаренный пулемет
- 7,62-мм зенитный пулемет
боекомплект, патронов - 4750





Мотопехотный и танковый батальоны (батальонная тактическая группа) в обороне (вариант)



**МОСКОВСКИЙ ГОСУДАРСТВЕННЫЙ УНИВЕРСИТЕТ
имени М.В. ЛОМОНОСОВА**

ФАКУЛЬТЕТ ВОЕННОГО ОБУЧЕНИЯ

ВОЕННАЯ КАФЕДРА ОБЩЕВОЕННОЙ И ТАКТИКО-СПЕЦИАЛЬНОЙ ПОДГОТОВКИ

Лекция

**Вооружённые Силы
Российской Федерации, и
зарубежных государств.**

Занятие №3

преподаватель кафедры Дриголенко С.А.