



Рибни. Особливості будови та спосіб ЖИТТЯ

*Риб*и – група водних хребетних холонокровних тварин, які мають тіло вкрите лускою та зябра.



Надклас Риби



Клас Хрящові риби



Клас Кісткові риби



Клас Хрящові риби



Ряд Акули



Ряд Скати



Ряд Химери



Клас Кісткові риби

Ряд Оселедцеподібні

Ряд Лососеві

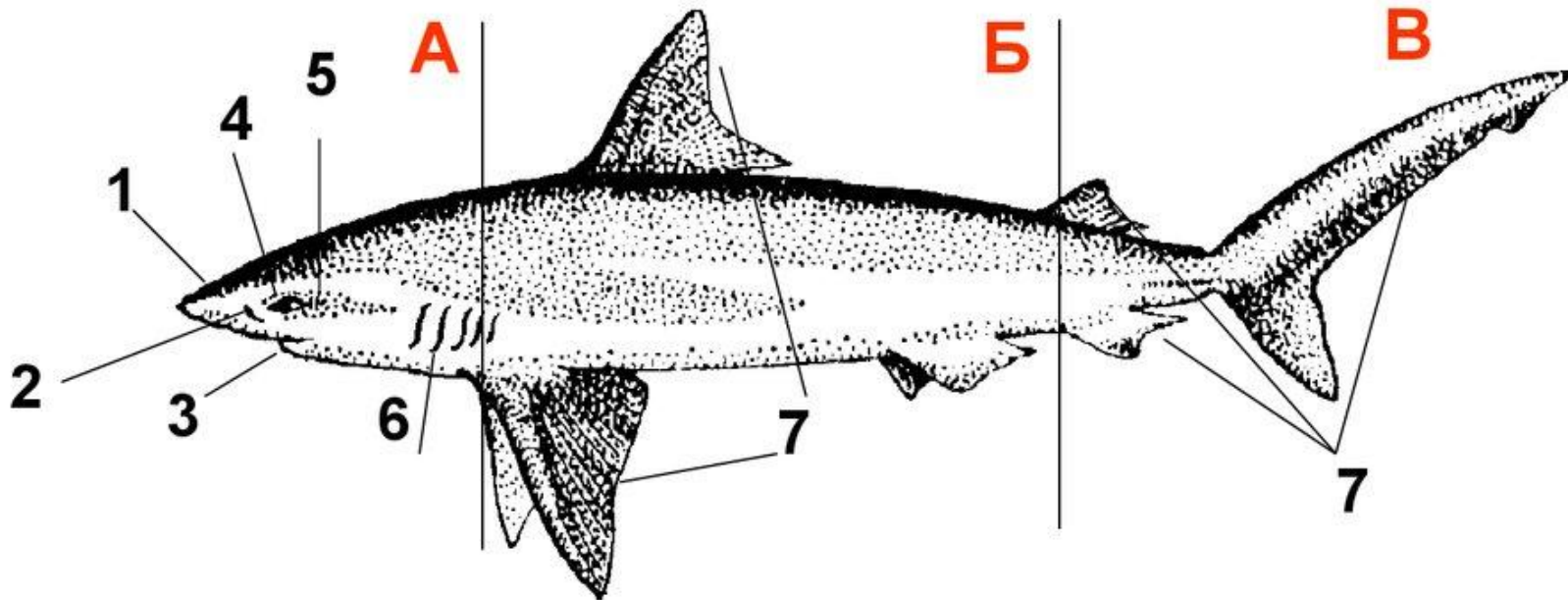
Ряд Коропоподібні

Ряд Тріскоподібні

Ряд Окунеподібні

Ряд Камбалоподібні

Зовнішня будова хрящових риб (на прикладі акул)



A. Голова : 1. Розтруб

2. Ніздрі

3. Рот

4. Очі

5. Бризкальця

6. Зяброві щілини

Б. Тулуб. Плавці:

спинний

грудний

черевний

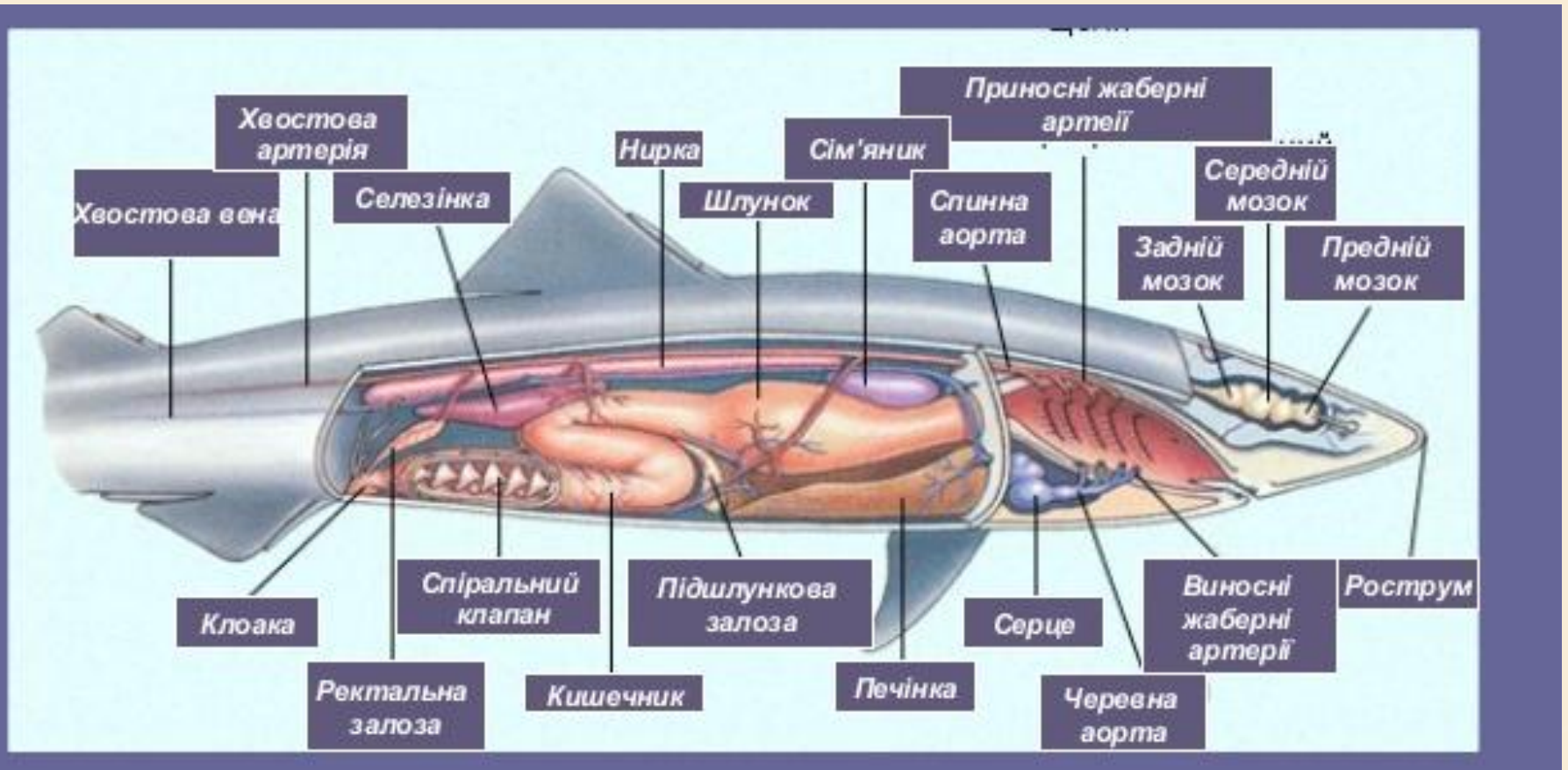
В. Хвіст. Плавці:

анальний

спинний

хвостовий

Внутрішня будова акули



Зовнішня будова акули

- **М'язова система** - повздожені м'язи розміщені вздовж тіла .



- **Скелет** – складається з хрящів та має три відділи (скелет голови, осьовий скелет та скелет плавців).



Зовнішня будова акул

- **Травна система** – розвинена, є хижаками. Переслідують здобич. Мають від 5 до 7 рядів зубів, які ростуть упродовж всього життя.
- **Дихальна система** - органом дихання є зябра, які відділяються між собою перегородками.
- **Кровоносна система** – замкнена, мають одне коло кровообігу; двокамерне серце.



Зовнішня будова акули



- *Нервова система*
– має ГОЛОВНИЙ та СПИННИЙ МОЗОК з периферичними нервами.
- *Органи чуття* – розвинені органу нюху. Відчувають запах крові за декілька кілометрів. Має бічну лінію.

Зовнішня будова акули

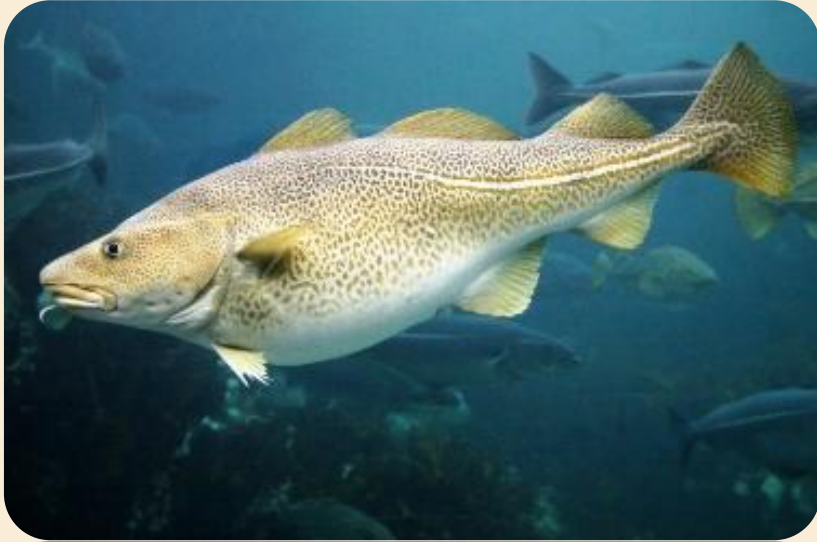
- *Статева система* – розмноження двостатева; запліднення внутрішнє. Деякі види живонароджуювані. Вагітність триває до 2х років.



Зовнішня будова кісткових риб (на прикладі окуня річкового)



Внутрішня будова окуня річкового



- *М'язова система* – 2 великих бічних мускули, поділені на спинний та черевний.
- *Скелет* – кістковий, виконує опорну та захисну функції. Складається з голови, хребта та поясів кінцівок.

Внутрішня будова окуня річкового

- *Травна система* – можуть бути хижаками, рослиноїдними або видами зі змішаним типом живлення.



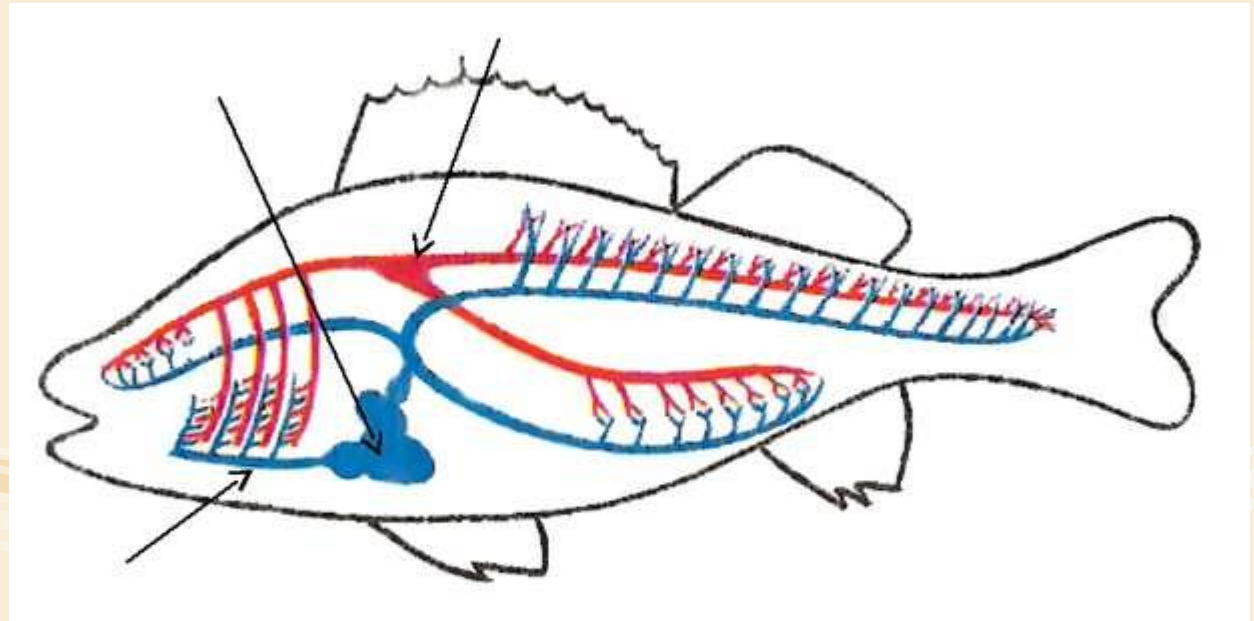
Внутрішня будова окуня річкового



- **Дихальна система** – органи дихання - зябра - розташовані на зябрових дугах; заковтує воду ротом, проходить через глотку, омиває зяброві пелюстки і виходить назовні через зяброві щілини. Деякі риби мають легені.

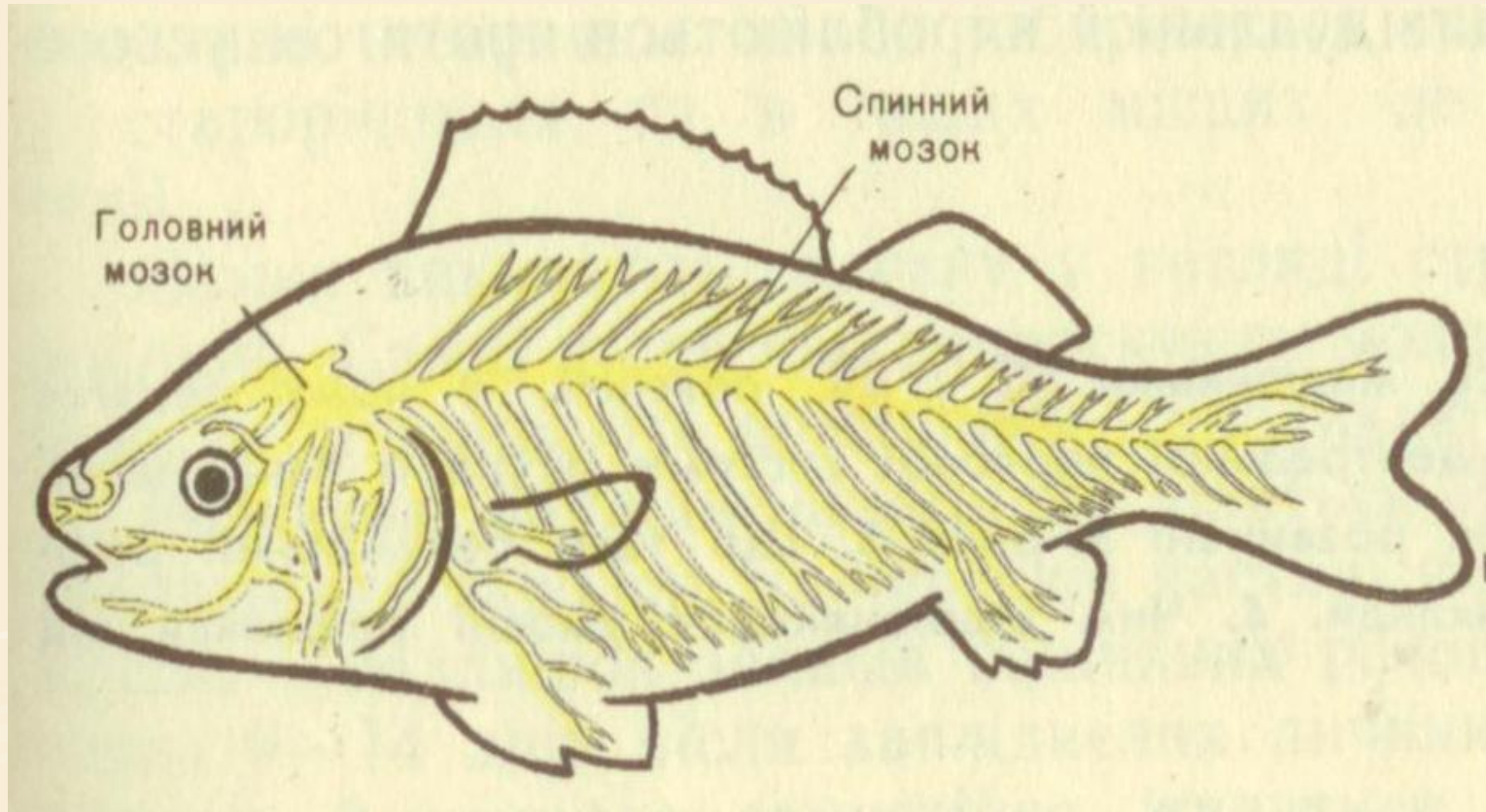
Внутрішня будова окуня річкового

- *Кровоносна система* – замкнена, одне коло кровообігу; серце двокамерне. Холоднокровні тварини, неспроможні підтримувати постійний рівень температури тіла; залежить від температури довкілля.



Внутрішня будова окуня річкового

- *Нервова система* - складається з центральної (головний та спинний мозок) та периферичної (нерви які відходять від них).



Внутрішня будова окуня річкового



- *Органи чуття* – короткозорі (бачать на відстані 1 – 12 м). Деякі види розрізняють також і кольори.

Мають бічну лінію та плавальний міхур, за допомогою якого можуть переміщуватись на різну глибину.

Внутрішня будова окуня річкового

- *Розмноження* – роздільностатеві, трапляються гермафродити (морський окунь).
- Статеві залози парні
- Характерне зовнішнє запліднення, відомі види з внутрішнім заплідненням.

