

# ІШЕМІЧНА ХВОРОБА СЕРЦЯ

Підготувала  
Студентка 1-А групи  
Ященко Алла



**Ішемічна хвороба  
сёрця (ІХС)** — захворювання, яке виникає  
внаслідок абсолютного або відносного порушення  
кровопостачання міокарду через  
ураження коронарних артерій сёрця

# ЧОМУ ВИНИКАЄ ІШЕМІЧНА ХВОРОБА СЕРЦЯ?

- З віком уздовж внутрішньої оболонки коронарних артерій з'являються відкладення жирових субстанцій, таких як холестерин. Ці жирові відкладення називають атеросклеротичними бляшками. З часом вони розростаються, звужуючи просвіт артерії і утруднюючи потік крові до серцевого м'яза. У результаті атеросклеротичні бляшки ускладнюють надходження крові до серцевого м'яза, про що нам сигналізує за грудинний біль — стенокардія. Так розвивається ішемічна хвороба серця.

# КЛІНІЧНА КЛАСИФІКАЦІЯ ІХС

## ❖ Раптова коронарна смерть

- Раптова клінічна коронарна смерть з успішною реанімацією
- Раптова коронарна смерть (летальний випадок)

## ❖ Стенокардія

- Стабільна стенокардія напруги (із зазначенням функціональних класів)
- Стабільна стенокардія напруги при ангіографічно інтактних судинах (коронарний синдром X)
- Вазоспастична стенокардія (ангіоспастична, спонтанна, варіантна, Принцметала)

## ❖ Нестабільна стенокардія

- Стенокардія, яка виникла вперше
- Прогресуюча стенокардія
- Рання післяінфарктна стенокардія (з 3 до 28 діб)

## ❖ Гострий інфаркт міокарду

- Гострий інфаркт міокарду з наявністю патологічного зубця Q (трансмуральний, великовогнищевий)
- Гострий інфаркт міокарду без патологічного зубця Q (дрібновогнищевий)
- Гострий субендокардіальний інфаркт міокарду
- Гострий інфаркт міокарду (невизначений)
- Рецидивуючий інфаркт міокарда (від 3 до 28 діб)
- Повторний інфаркт міокарда (після 28 діб)
- Гостра коронарна недостатність

## ❖ Кардіосклероз

- Вогнищевий кардіосклероз
- Післяінфарктний кардіосклероз
- Аневризма серця хронічна
- Вогнищевий кардіосклероз без вказівки на перенесений інфаркт міокарда
- Дифузний кардіосклероз

## ❖ Безбольова форма ІХС

Діагноз базується на підставі виявлення ознак ішемії міокарда за допомогою тесту з фізичним навантаженням, Холтерівського моніторингу ЕКГ, з верифікацією за даними коронарографії

## • Раптова коронарна смерть

- Це раптова несподівана смерть, внаслідок припинення функціонування серця (раптова зупинка серця).
- Раптова коронарна смерть найбільш часто виникає у віці від 35 до 45 років і в два рази частіше вражає чоловіків. Вона рідко зустрічається в дитячому віці і виникає у 1-2 з 100000 дітей щороку.
- **Які симптоми раптової зупинки серця?**
- Деякі люди відчують прискорене серцебиття або запаморочення, що сигналізує їм про початок серйозних проблем з серцевим ритмом. У половині випадків раптова зупинка серця відбувається без будь-яких попередніх симптомів.



# Стенокардія

- Захворювання, симптомами якого є напади раптового болю (ангінозний біль) в грудях унаслідок гострої недостатності кровопостачання міокарду — клінічна форма ішемічної хвороби серця. Стенокардія - напади болю давлячого або стискаючого характеру, в ділянці серця і за грудиною, які можуть передаватися в ліву руку, лопатку, шию.
- Стенокардія широко поширена серед людей зрілого, а також літнього віку. І чоловічий, і жіночий підлогу об'єднані до ризику виникнення стенокарді





# Інфаркт міокарду

крайня ступінь ішемічної хвороби серця, яка характеризується розвитком ішемічного некрозу ділянкою міокарду внаслідок абсолютної або відносної недостатності кровопостачання.

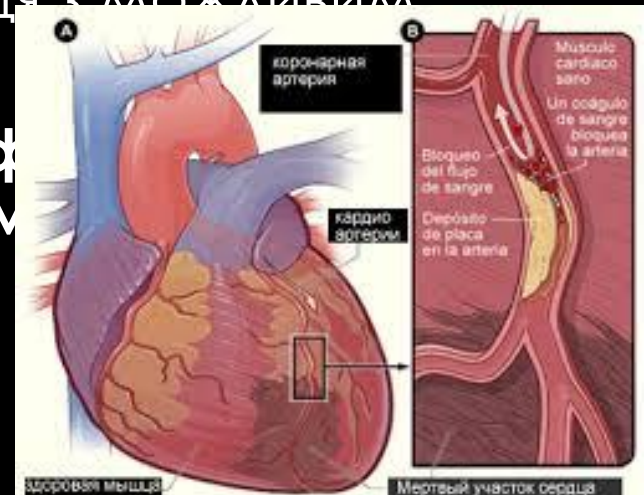
Найчастіше інфаркт міокарду виникає у осіб, які вже мають діагностовану ішемічну хворобу серця. У хворого виникає біль за грудниною (який може іррадіювати у ліве плече, ліву частину нижньої щелепи, спину), холодний піт, страх

смерті. Больовий напад не знімається жодною дозою нітратів, як правило триває понад 30 хвилин. Фізична активність обмежена.



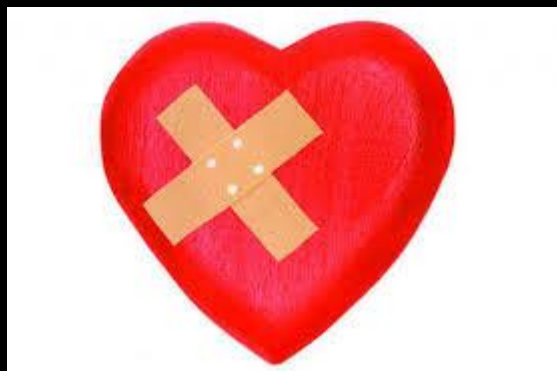
# Кардіосклероз

- - ураження м'язу (міокардіосклероз) та клапанів серця внаслідок розвитку в них рубцевої тканини у вигляді гнізд різного розміру (від мікроскопічних до великих рубцевих вогнищ) та поширеності, заміщуючих міокард та (або) деформуючих клапанів.
- Може бути результатом ревматизму та міокардитів іншої етіології, або атеросклерозу вінцевих артерій серця, що розвивається внаслідок прогресування хронічної ішемічної хвороби серця з можливим переходом у інфаркт міокарда.
- **Це захворювання примітно тим фактом, що розвивається найчастіше безсимптомно.**



# Безбольова форма ІХС

- Безбольова («німа», сілентная) ішемія міокарда – клінічна форма ішемічної хвороби серця, при якій миттєве порушення кровопостачання міокарда не супроводжується нападом стенокардії або її еквівалентами і виявляється тільки за допомогою інструментальних методів дослідження.
- Етіологія і патогенез безбольової ішемії міокарда і стенокардії, в основному, однакові. В основі безбольової ішемії міокарда, як і стенокардії, лежить атеросклеротичне ураження коронарних артерій

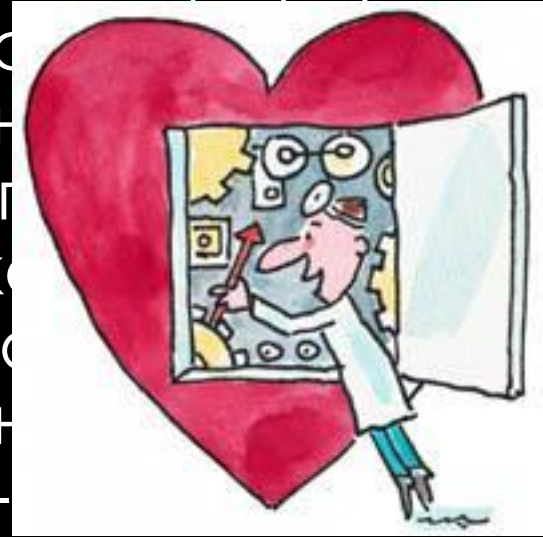


# ОЗНАКИ ІШЕМІЧНОЇ ХВОРОБИ СЕРЦЯ

- При ішемічній хворобі серця розвиваються ознаки порушення серцевої діяльності — больові приступи в ділянці серця, перебої серцевих скорочень, відзначаються зміни на електрокардіограмі.
- Потрібно мати на увазі, що ІХС — це хвороба, яка прогресує дуже повільно. І дуже важливо виявити захворювання на початкових стадіях розвитку.



□ Важливою діагностичною ознакою ішемічної хвороби серця є почуття дискомфорту в області грудної клітини або сідла, яке виникає під час ходьби, певної фізичної роботи, емоційного навантаження і припинення цього навантаження. Характерною ознакою стенокардії є швидке зникнення неприємних симптомів після прийому нітрогліцерину (10-15 хвилин).



□ В останні роки збільшується число випадків раптової смерті у пацієнтів з ураженням коронарних артерій. Поразка артерій, які живлять серце, веде до їх стенозу і обструкції; порушується кровопостачання м'язів серця.





# ЯК ВСТАНОВЛЮВАТИ ДІАГНОЗ ІШЕМІЧНОЇ ХВОРОБИ СЕРЦЯ?

- Для постановки точного діагнозу необхідно, насамперед, звернутися до кваліфікованого кардіолога.
- Ваш лікуючий лікар уважно вивчить причини і розвиток захворювання, призначить дослідження, необхідні для підтвердження діагнозу.
- Завершальним етапом діагностики є **коронарна ангіографія**. Це найбільш точний сучасний метод, який дозволяє визначити кількість і розміри атеросклеротичних бляшок, а також їх розташування в судинах серця.



# ЩО СПРИЯЄ РОЗВИТКУ ІШЕМІЧНОЇ ХВОРОБИ СЕРЦЯ?

- артеріальна гіпертонія (підвищення артеріального тиску більше 140/90 мм рт. ст.)
- погана спадковість (наприклад, гіпертонія або інфаркт міокарда у родичів)
- надмірне психоемоційне напруження, часті стресові ситуації.
- Куріння
- Цукровий діабет
- Ожиріння
- вік (особи віком 40 років і старше мають вищий шанс захворіти)



# АКТУАЛЬНІСТЬ ЗАХВОРЮВАННЯ В УКРАЇНІ

- За офіційною статистикою 2013р. поширеність усіх форм ІХС серед дорослого населення України становить ~ 24%, в тому числі, серед осіб працездатного віку – близько 10%. Захворюваність ~ 2% на рік. Стенокардія зустрічається ~ у 35,5% хворих з ІХС, які звертаються за медичною допомогою.





# ЛІКУВАННЯ ІХС



Лікування ІХС є зменшення симптомів та оцінювання прогнозу пацієнтів. Сучасні рекомендації з лікування стенокардії як одного з проявів ІХС містять, перш за все, на зміни способу життя, до яких відносять:

- відмова від тютюнопаління;
- здорове повноцінне харчування;
- регулярні фізичні навантаження;
- контроль маси тіла;
- нормалізація артеріального тиску, рівня глюкози крові та ліпідів.



# ПРЕПАРАТИ, ЯКІ ЗАСТОСОВУЮТЬ ПРИ ЛІКУВАННІ



## Антиагреганти

- Антиагреганти перешкоджають агрегації тромбоцитів і еритроцитів, зменшують їх здатність до склеювання і прилипання до ендотелію судин. Антиагреганти полегшують деформування еритроцитів при проходженні через капіляри, покращують плинність крові.

Ацетилсалицилова кислота (Аспірин, Тромбопол, Ацекардол).



# Адреноблокатори

За рахунок дії на  $\beta$ -адренорецептори адреноблокатори знижують частоту скорочень і, як наслідок, споживання кисню.



- $\beta$ -адреноблокатори протипоказані при супутній легеневої патології, бронхіальній астмі. Найбільш популярні  $\beta$ -адреноблокатори з доведеними властивості поліпшення прогнозу при ішемічній хворобі серця:

- Метопролол
- Бісопролол
- Карведилол



# ОРГАНІЧНІ НІТРАТИ

- ❖ Нітрогліцерин
- ❖ Ізосорбіда мононітрат
- ❖ Ізосорбіда динітрат





***Дякую за увагу***