



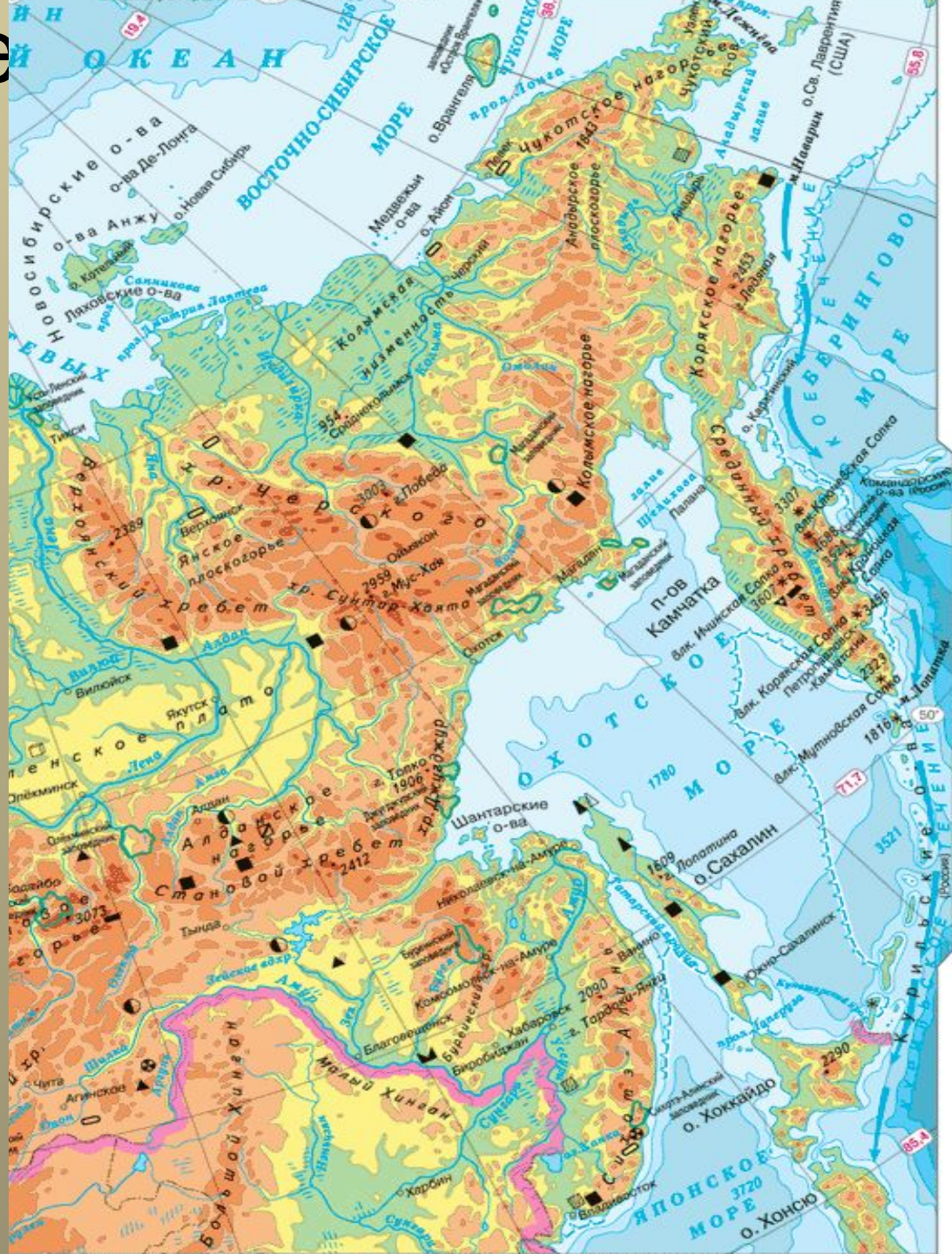
Дальний Восток

Географическое положение



Географическое положение

Почти на 4500 км., от
Чукотки до
Уссурийского Края,
протянулся
Дальний Восток
вдоль побережья
Тихого океана и его
морей.



Тектоническое строение

Тектоническая карта



Тектонические области

- Шит докембрийской платформы (высунут кристаллического фундамента)
- Чехия докембрийской платформами (область с осадочными отложениями)
- Область байкальской складчатости
- Область колдачонской складчатости
- Чехия палеозойской платформами
- Область мезозойской оккупчатости
- Чехия мезозойской платформами
- Область кайнозойской (альпийской) складчатости
- Вулканы
- Внутриконтинентальный рифт
- Разлом



Тектоническое строение

Положение Дальнего Востока на стыке крупнейших литосферных плит определяет большую тектоническую подвижность территории. Здесь часто бывают землетрясения и моретрясения, с которыми связаны цунами. Нередки на Камчатке и Курильских островах извержения



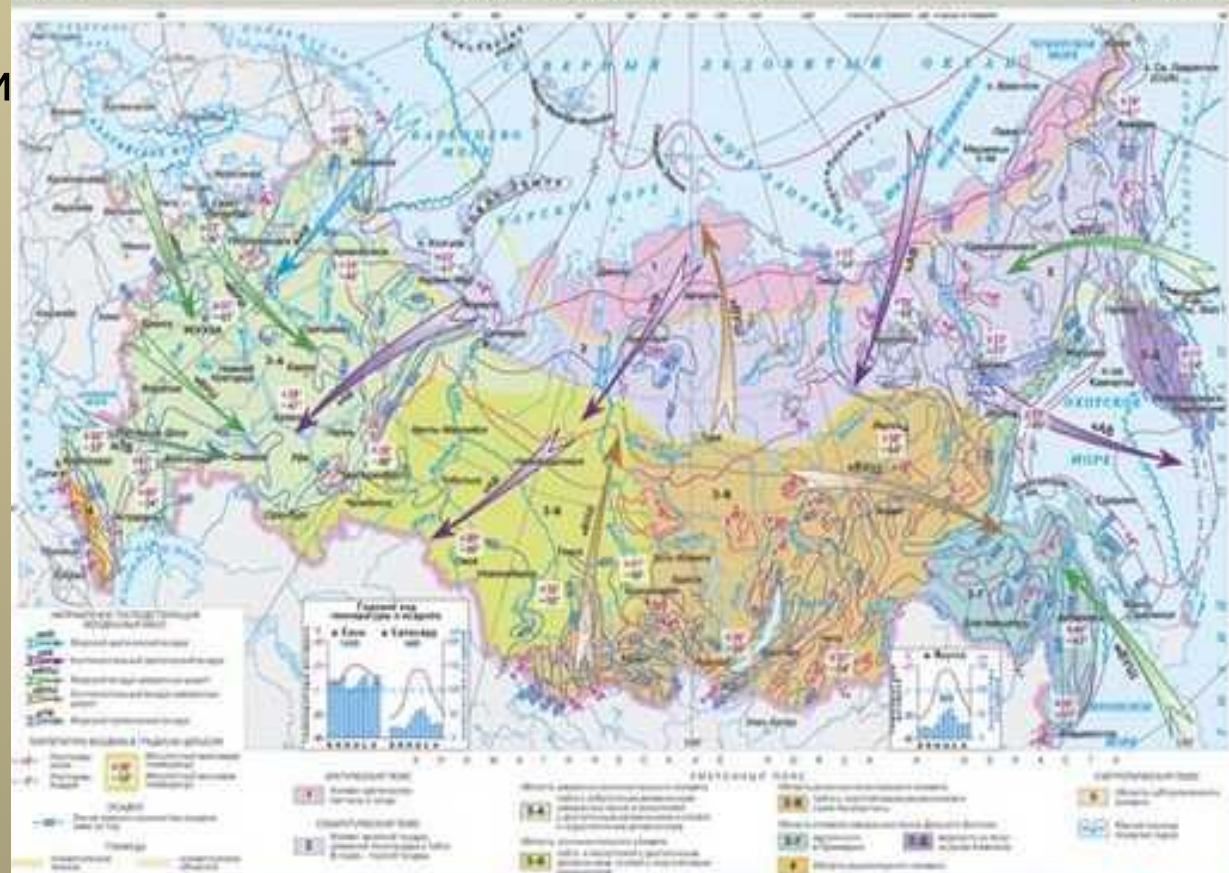
Полезные ископаемые

Дальний Восток – часть Тихоокеанского рудного пояса, в котором в мезозое образовались месторождения золота, цветные металлы, а также нефть и каменный уголь

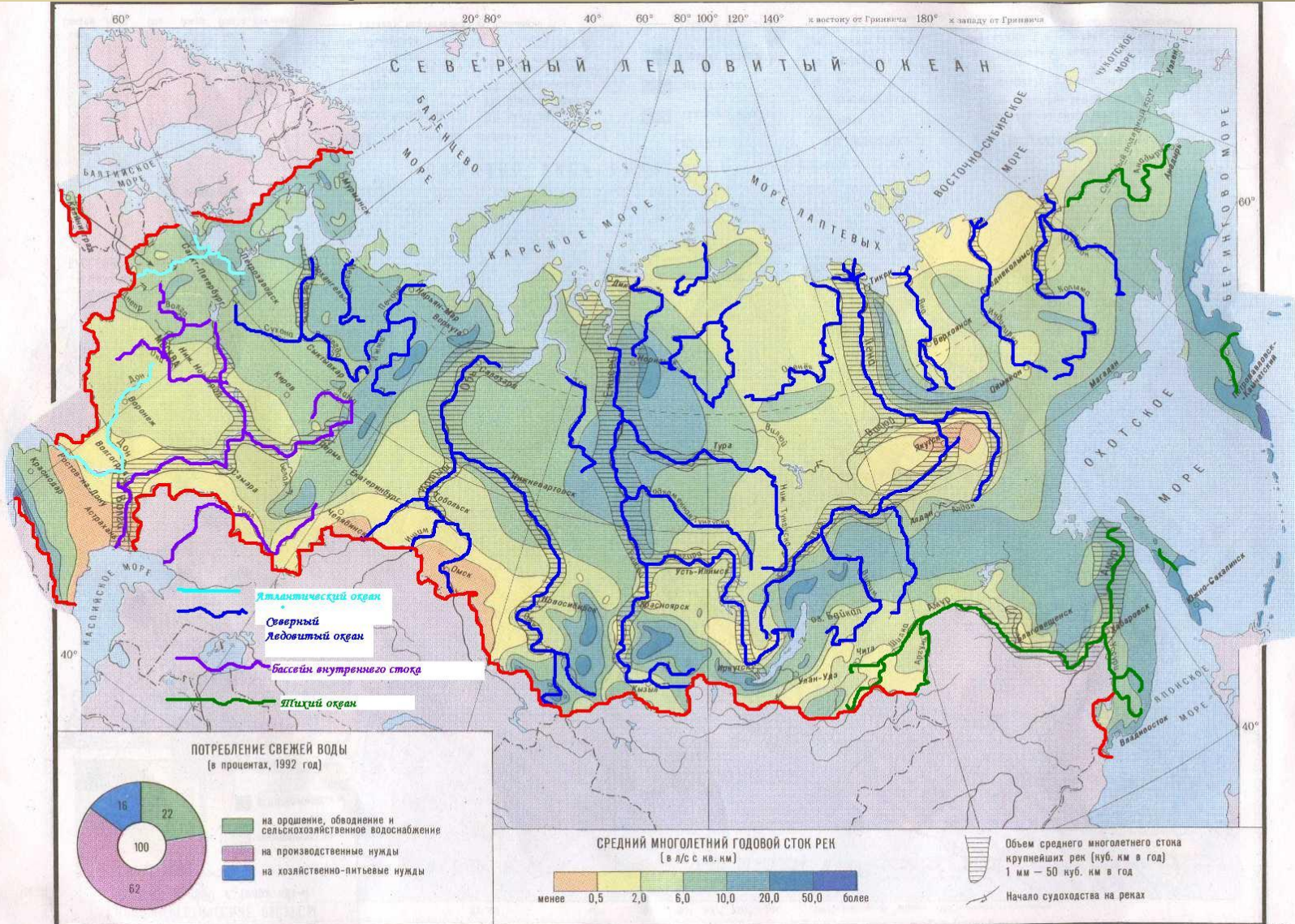


Климат

Приморское положение определило особенности климата – муссонная циркуляция (зимой – с суши на море, летом – с моря на сушу), Главная черта климата – крайне неравномерное распределение большого количества осадков по сезонам года. Годовая сумма осадков возрастает от 500 – 600 мм на Зейско–Буреинской равнине до 800-1000 мм и более в горах Сихотэ-Алиня. Основная масса осадков выпадает летом в виде ливневых дождей. Зимой осадков выпадает



Внутренние воды



ПОБ
МО
о. Восточная
Амур
Солёно
поверхн
менее
Солёно
поверхн
менее

к востоку от Гринвича 180° к западу от Гринвича
60°
40°
И
В
Х
М
И
О
К
Е
А
Н

Тайга Дальнего Востока



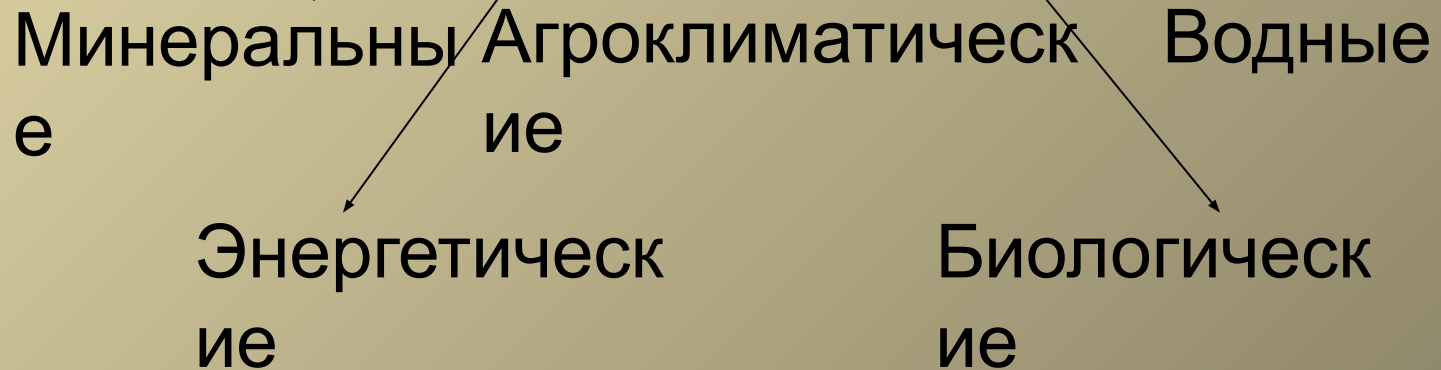
Флора и фауна тайги Дальнего Востока



В хвойно - широколиственной зоной Дальнего Востока виделись образцы мушкетерской хвойные, древесные и средние породы, характерные для Кореянский Ялдовиди, Монгольских Кореяские кедровые и восточные кедровые сосны, кедровый дуб и Амурским Бархатом, маньчжурским орехом, лимонником и женьшенем.



Природные ресурсы



Минеральные ресурсы

Олово – Чукотка, Сихотэ-Алинь

Вольфрам, ртуть, свинцово-цинковые руды – Сихотэ-Алинь.

Каменный уголь – Беречинский Сучанский бассейн.

Нефть, природный газ – Сахалин.

Золото – Колыма, Чукотка, Сихотэ-Алинь, низовье Амура



Полуостров Камчатка

Территория природных контрастов – горы, действующие и потухшие вулканы, обширные долины и низменности, горные и равнинные реки, холодные и горячие минеральные



Приморский край Сихотэ-Алинь



Приморский край Сихотэ-Алинь



Сахалин



Чукотский полуостров

