

# Отходы потребления



# Бытовые отходы

Помет животных	срок разложения 10-15 дней
Пищевые отходы: картофельные очистки, обрезки мяса и все, что остается съедобного после готовки можно отнести к этому виду мусора	срок разложения 30 дней
Листья, семена, веточки	срок разложения 3-4 месяца

**Пищевые отходы можно отдавать в:**



**[vk.com/foodsharing\\_miass](https://vk.com/foodsharing_miass)**



# Бумага

Газетная бумага	срок разложения 1-4 месяца
Картонные коробки	срок разложения 3 месяца
Офисная бумага	срок разложения 2 года



Выход: собирать макулатуру и сдавать в переработку:  
Пункт Приема Ак. Павлова 12/5  
Д. Динамовское шоссе 7/13



# Пластик

Пластиковые бутылки, пакеты,  
пластиковая упаковка

срок разложения 180-200 лет



- Выход: собирать пластик отдельно и сдавать в переработку:
1. Пункт Приема Ак. Павлова 12/5
  2. Динамовское шоссе 7/13
  3. Отказаться от пластиковых пакетов, завести тряпичную сумку для покупок
  4. Отказаться от излишней упаковки продуктов



# Стекло

<p>Стекло сколько его уже набито в наших местах отдыха никому не известно. только вдумайтесь: тысячелетие! Еще как минимум 12 -15 поколений будет наслаждаться нашими осколками.</p>	<p>срок разложения более 1000 лет</p>
--	---------------------------------------



Выход: собирать стекло отдельно и сдавать  
в переработку:

- 1 Пункт Приема Ак. Павлова 12/5
- 2 Динамовское шоссе 7/13



# Алюминиевая банка и пищевая жесть

Алюминиевые банки почти самый опасный мусор. Долго разлагается, выделяет вредные вещества при окислении, преобладает на нашей планете.	срок разложения 500 лет
Фольга Толщина железного листочка меньше 0.5 мм, она очень сильно спрессована.	срок разложения более 100 лет
Железные банки Консервные банки из под тушенки или сгущенки будут гнить в земле еще 10 лет после того, как вы их выкинете.	срок разложения 10 лет



Выход: собирать отдельно и сдавать в переработку:

1 Пункт Приема Ак. Павлова 12/5

2 Динамовское шоссе 7/13



# Опасные отходы

Ртуть содержащие лампы		В каждой ртутной или люминесцентной лампе содержится 20-500 мг ртути. Ежегодно в России используется порядка 500 млн. ртутных ламп, 100 из которых выходят из строя. И большая их часть выбрасывается на свалку, то есть в итоге в окружающую среду поступает 10т ртути.
Электрические батарейки	срок разложения 110 лет	содержатся токсичные элементы: свинец кадмий ртуть никель и цинк щелочи



Выход:

1 Управляющая компания обязана принимать от собственников МКД лампы и батарейки (Постановление Правительства РФ от 3 апреля 2013 г. № 290)





## Общество с Ограниченной Ответственностью «Служба Заказчика»

от 09.12.16. № 1992

Собственнику МКД

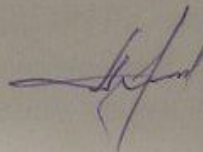
**Уважаемая Анна Юрьевна!**

На Ваше обращение №772 от 18.11.2016г. могу сообщить следующее:  
Управляющей компанией ООО «Служба Заказчика» заключен договор № 3228 К от 27.03.2015г с экологическим предприятием ООО «МЕРИЗ» на сбор и утилизацию ртутьсодержащих отходов.

На основании заключенного договора управляющая компания установила контейнер «Экобокс» для сбора ртутьсодержащих ламп, ртутных градусников и т.д. по адресу ул.Ильмен-Тау 1,-2 (3-ий этаж, офис), о чем уведомило собственников МКД путем размещения объявлений на информационных досках в подъездах МКД и на сайте УК.

Копии: объявления и инструкции «по сбору, хранению, учету, сдаче и перевозке отработанных ртутьсодержащих ламп» – прилагаются.

Зам генерального директора

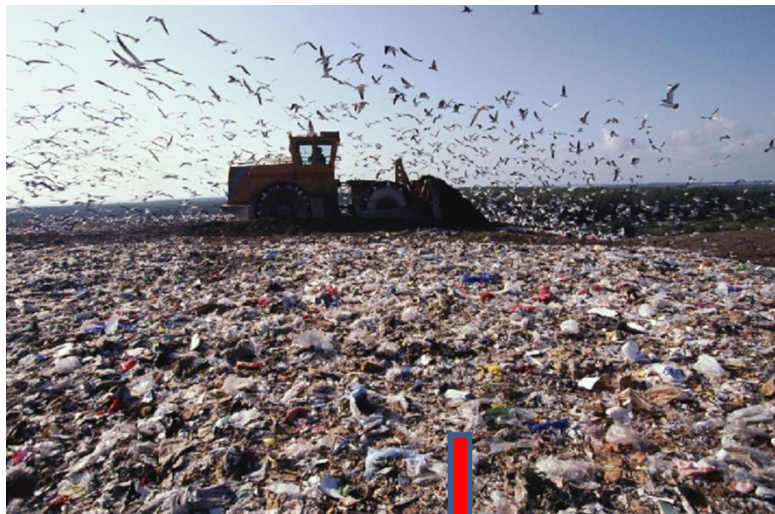


А.Т. Прудников

Исп. нач.отд. С.Ю. Корчагина  
тел. 54-57-17

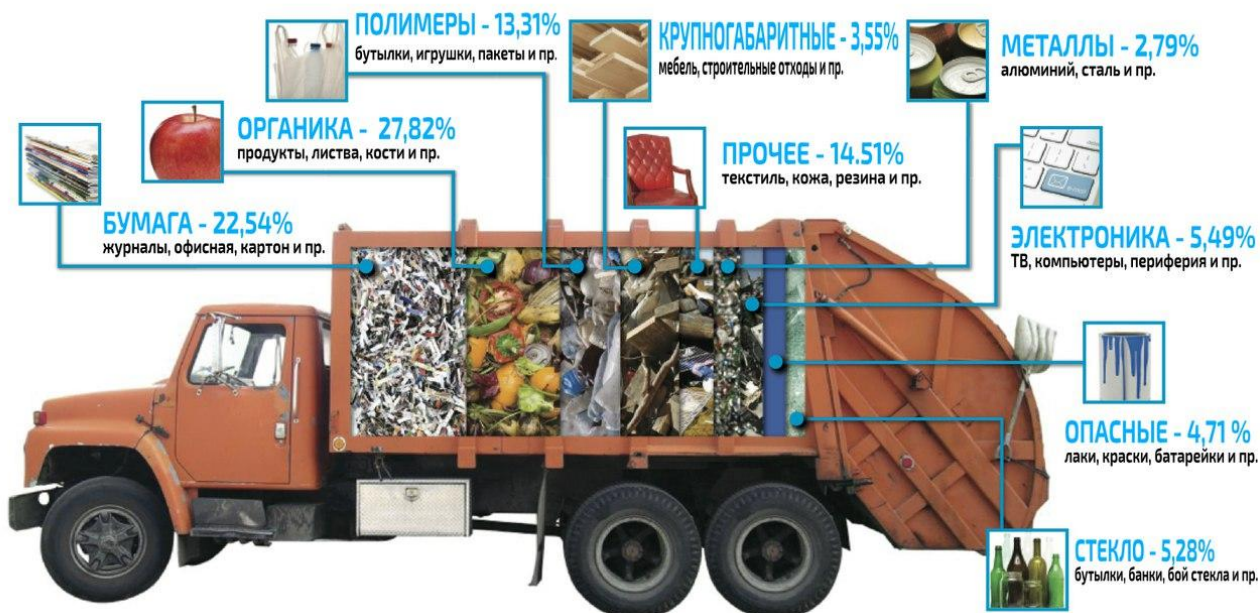






Из макулатуры получают книги, тетрадки, туалетная бумага. Из пластика — детские площадки, тротуарная плитка, флисовые кофты, фетровые чехлы для планшетов. Из стекла — новые бутылки. Из алюминиевых банок — велосипеды и детали самолётов.

**Смешанный мусор = ОТХОДЫ, а собранный отдельно = ВТОРИЧНОЕ СЫРЬЕ**





**ГОРОД**  
БЕЗ МУСОРА

# МЕНЯЕМ ВТОРСЫРЬЕ НА ДЕНЬГИ



## Макулатура

(газеты, книги без обложек, отходы делопроизводства)

**2 руб./кг**

от 100 кг **2,5 руб./кг**



## Гофрокартон

**2 руб./кг**

от 100 кг **2,5 руб./кг**



## Стекло

раздельно по цветам  
(бутылки, банки, листовое стекло и любой стеклобой)

**1 руб./кг**

Не принимаем: бой зеркал



## ПЭТ бутылка

Не принимаем: ПЭТ бутылку из-под масел

**10 руб./кг**



## Отходы ПЭНД

любые пластиковые ёмкости с таким значком

**10 руб./кг**



## Отходы и лом полимеров

значок рециклинга с цифрами 4 и 5,  
а также без маркировки

**4 руб./кг**



## Отходы плёнки ПВХ

(плотная белая и цветная, стрейч-пленка)

**10 руб./кг**



## Алюминиевая банка

**35 руб./кг**

Подробности по телефонам

**+7 (3513) 99-04-00**

**+7 9080 900 400**

## Схема проезда:



г. Миасс, ул. Академика Павлова 12/5



☎ 8 904 970 38 38  
8 932 016 16 04

ДИНАМОВСКОЕ ШОССЕ, 7/13



Название	Маркировка	Цена
Макулатура	 	1 кг / 2,5 р.
Картон		1 кг / 3 р.
Пластик	 	1 кг / 5-8 р.
ПВД-пленка, стрейч - пленка	 	1 кг / 10 р.
Алюминиевая банка		1 кг / 10 р.



# Что можно сделать уже сейчас :



Советы от Эко-Миасс:

- 1 Использовать все многоразовое
- 2 Отказаться от пластиковых пакетов
- 3 Собирать дома отходы отдельно и сдавать на переработку
- 4 Отказаться от всего упакованного и ходить за продуктами со своей тарой
- 5 Участвовать в субботниках
- 6 Посадить дерево или сделать рядом с домом клумбу
- 7 Умерить свое потребление
- 8 Беречь воду