

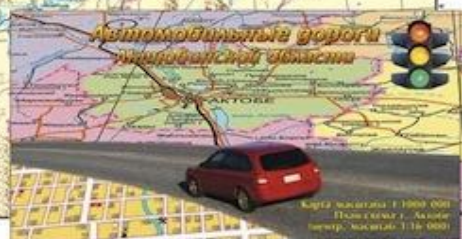
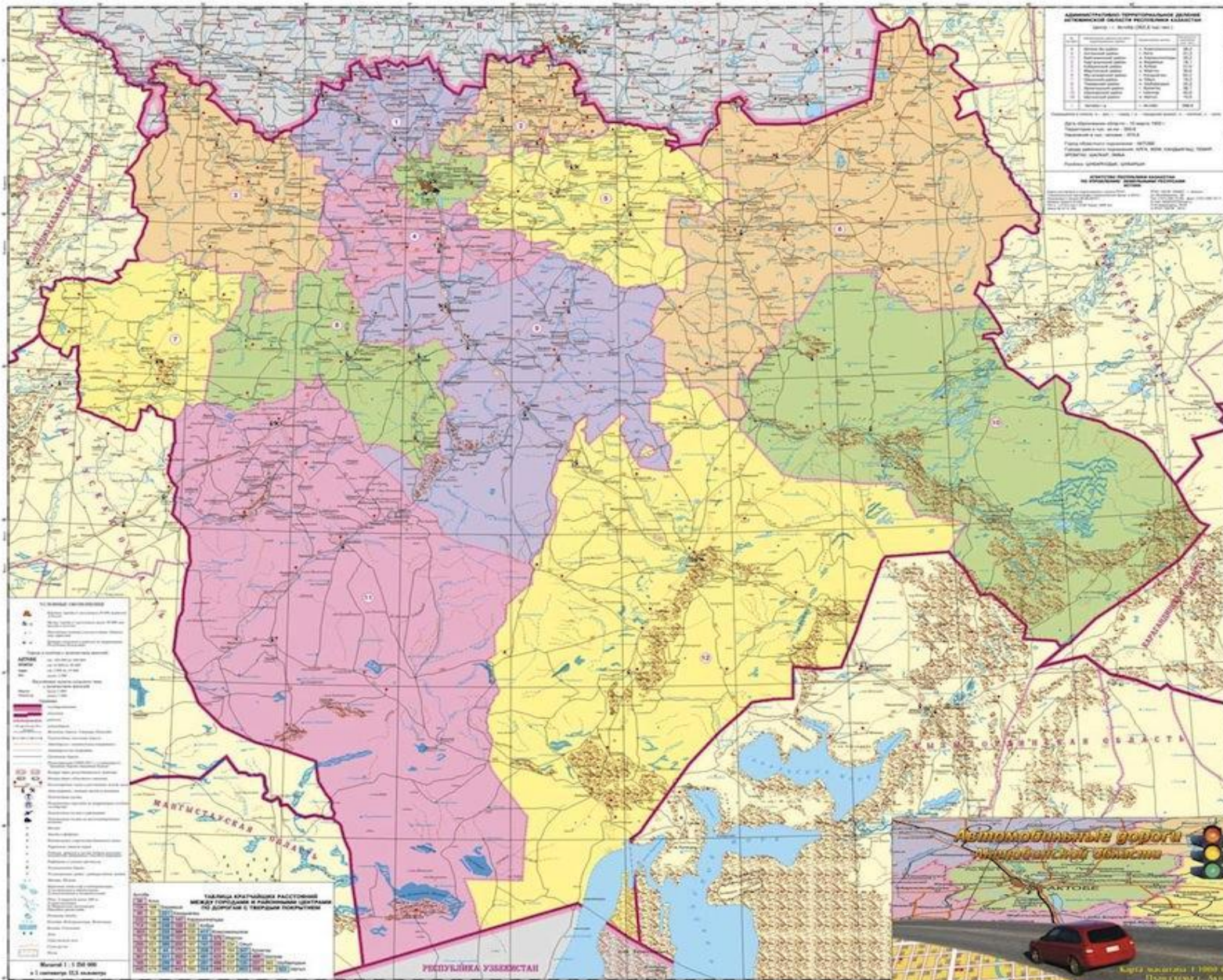


**Ақтөбе обл.табиғи зоналары,  
оның экологиялық  
проблемалары.**



**Республиканың солтүстік-батыс өңірінде  
орналасқан Ақтөбе облысы солтүстігінде, солт-  
батысында – Ресей Федерациясының Орынбор  
облысымен, оңтүстігінде - Өзбекстан  
республикасының құрамындағы  
Қарақалпақстанмен, батысында Атырау және  
Батыс Қазақстан, шығысында – Қостанай,  
оңтүстік-шығысында - Қызылорда облыстарымен  
шектесіп жатыр.**







**ДАЛА ЗОНАСЫ**

**Табиғат зоналары**

**ШӨЛЕЙТ ЗОНАСЫ**

**ШӨЛ ЗОНАСЫ**





Дала зонасы- Ақтөбе  
облысының солтүстік бөлігін  
Мұғалжар тауынан басын  
алатын Ор, Жем өзендерінің  
басталар тұсына дейінгі  
алқапты алып жатыр.



**Дала зонасы**

Жазы ыстық әрі құрғақ,  
қысы қатаң.

Қара және  
қызыл қоңыр  
топырақ.

Егін  
шаруашылығына  
қолайлы.

Елек, Ырғыз, Өр.



# Өсімдіктер дүниесі



# Жануарлар дүниесі





Шөлейт зонасы- Ойыл ауданынан  
басталып, Торғай өзенінің аралықтарын  
алып жатыр.



# Шөлейт зонасы



Климаты құрғақ, жаңбыр  
сирек жауады. Қысы суық.

Ашық қара қоңыр, қызғылт-  
күрең

Ойыл, Жем, Өлкейек





**Шөлейт зонасының**  
**өсімдіктер дүниесі-**  
Жусан, боз жусан, т.б  
**Жануарлар дүниесі.** Құм  
тышқаны, құм қоян,  
саршұнақ, т.б



# Шөл зонасы- Жем өзені мен Торғай өзені аралығы және Арал теңізі.

**Аса құрғақ, жазы өте ыстық,  
жаңбыр өте сирек, қысы суық.**

**Құмды және сазды  
шөлдер кең  
тараған**

**Жем, Торғай**



**Жануарлар дүниесі. Жұмырбас кесіртке,  
оқ жыландар, кірпі, тасбақа,  
қаракұйрық, т.б**





**№8 практикалық сабақ**

**Тақырыбы: Табиғат  
зонасының компоненттері  
мен ресурстарының бір –  
біріне тәуелділігі**



# Сабақтың мақсаты

- *Оқушыларға табиғат зоналары мен кешендері туралы алған білімдерін тексеру, ғылыми көзқарастарын қалыптастырып, дүниетанымдарын кеңейту. Тақырыпты қаншалықты меңгергендіктерін осы практикалық жұмыс арқылы анықтау.*

- **1-ТАПСЫРМА.** Тақырыптық картаны пайдалана отырып табиғи зоналарға төмендегі жоспармен салыстырмалы сипаттама беру( таңдауы бойынша)
- -географиялық орны
- -климаты(қаңтар және шілде айларының орташа температурасы, жауын-шашынның жылдық мөлшері, ылғалдану коэффициенті)
- -топырағы, оның құнарлылығы
- - өсімдіктері
- -жануарлары
- -экологиялық проблемалары





## 2-тапсырма.

**Табиғи кешен  
компоненттерінің өзара  
байланыстарының  
кестесін құру.талдау  
жасау**





***3 тапсырма.***  
***Ақтөбе облысының***  
***экологиялық***  
***мәселелерін жаз мысал***  
***келтир***

